

قرار رئيس جمهورية مصر العربية

رقم ٣٢٤ لسنة ٢٠١٢

رئيس الجمهورية

بعد الاطلاع على الإعلان الدستورى الصادر بتاريخ الثالث عشر من فبراير ٢٠١١ ؛
وعلى الإعلان الدستورى الصادر بتاريخ الثلاثين من مارس ٢٠١١ ؛
وعلى الإعلان الدستورى الصادر بتاريخ الحادى عشر من أغسطس ٢٠١٢ ؛
وعلى قانون نظام الإدارة المحلية الصادر بالقانون رقم ٤٣ لسنة ١٩٧٩ ؛
وعلى القانون رقم ١٠ لسنة ١٩٩٠ بشأن نزع ملكية العقارات للمنفعة العامة ؛
وبناءً على ما عرضه وزير النقل ؛

قرر:

(المادة الأولى)

يعتبر من أعمال المنفعة العامة مشروع تطوير طريق القاهرة / الإسكندرية الصحراوى
وتحويله إلى طريق حر فى المسافة من الكيلو ٧٦ حتى الكيلو ١٠٥ اتجاه الإسكندرية .

(المادة الثانية)

يستولى بطريق التنفيذ المباشر على الأراضى اللازمة لتنفيذه والمبين حدودها
وأسماء ملاكها بكشف أسماء الملاك الظاهرين والواقعة فى نطاق محافظة المنوفية ،
وذلك على النحو المبين بالمذكرة الإيضاحية والرسم التخطيطى المرفقين .

(المادة الثالثة)

ينشر هذا القرار فى الجريدة الرسمية ، وعلى الجهات المختصة تنفيذه .

صدر برئاسة الجمهورية فى ٢١ ذى الحجة سنة ١٤٣٣ هـ

(الموافق ٦ نوفمبر سنة ٢٠١٢ م) .

وزارة النقل

مذكرة إيضاحية

لمشروع قرار رئيس الجمهورية

بشأن تقرير صفة النفع العام لمشروع تطوير طريق القاهرة / الإسكندرية الصحراوى
فى نطاق محافظة المنوفية

فى إطار خطة وزارة النقل لإنشاء شبكة من الطرق الحرة لربط محاور التنمية الاقتصادية وللحد من الحوادث على شبكة الطرق السريعة والرئيسية وتحقيق السيولة المرورية ومن ضمنها مشروع تطوير طريق القاهرة / الإسكندرية الصحراوى ، تم إصدار كشف الملاك الظاهرين للمساحات المطلوب استقطاعها فى نطاق محافظة المنوفية بالتنسيق مع مديريات المساحة بالمحافظة .

وردت موافقة المجلس الشعبى المحلى لمحافظة المنوفية بتاريخ ٢٠١٠/١٢/٥ على نزع ملكية الأراضى الواقعة فى نطاق المحافظة واللازمة لتنفيذ أعمال تطوير الطريق . وردت موافقة وزارة الزراعة بكتابها رقم (٨٧٢) بتاريخ ٢٠١١/٧/٣٠ على نزع ملكية الأراضى الواقعة فى نطاق محافظة المنوفية واللازمة لتنفيذ أعمال التطوير بالطريق . تم إصدار تقرير استشارى الهيئة المصرية العامة للمساحة بتاريخ ٢٠١١/١٠/٤ لتثمين الأراضى المتعارضة وذلك بقيمة إجمالية مقدارها ٤٨٧٧٠٠٠ جنيه . تم إيداع مبلغ (١) مليون جنيه بشيك رقم (٢٨١١٧٦٩) بتاريخ ٢٠١١/١١/١٥ بخزينة مديرية المساحة بالمنوفية كدفعة تحت الحساب من تعويضات نزع الملكية . وردت الخرائط المساحية (مقياس رسم ١ : ٥٠٠٠٠) والموضح عليها خط سير المشروع بنطاق محافظة المنوفية .

برجاء التفضل بالموافقة على اعتبار أعمال مشروع تطوير طريق القاهرة / الإسكندرية الصحراوى فى المسافة من كم ٧٦ حتى كم ١٠٥ اتجاه الإسكندرية والواقعة بنطاق محافظة المنوفية من أعمال المنفعة العامة ومرفق مشروع قرار رئيس الجمهورية فى هذا الشأن .

تحريراً فى ٢٠١٢/٩/١٦

وزير النقل

أ. د / محمد رشاد المتينى

مديرية المساحة بالمنوفية

مكتب المراجعة والمسائل

الموضوع : كشف أسماء الملاك الظاهرين

لمشروع تطوير الطريق الصحراوى القاهرة / الإسكندرية وتحويله إلى طريق حر

أسماء الملاك الظاهرين	المسطح			الناحية	الكيلو
	فدان	قيراط	سهم		
مزرعة الدكتور/ سمير الطهطاوى الدكتورة/ نوال الطهطاوى	١	١٤	٩	الخطاطبة	٧٦,٢٠٠
مزرعة مكة (الجيشى)	-	٢	١٤	الخطاطبة	٧٨,٨٠٠
مزرعة الأمل (أحمد راسخ)	-	١٧	١٤	السادات	٨٤,١٠٠ إلى ٨٣,٩٠٠
شركة جنوب التحرير	-	٢١	١٩	السادات	٨٨,٨٠٠ إلى ٨٨,١٠٠
كافيتيريا وزارة الداخلية - مصلحة سجون وادي النطرون	-	٤	٦		
محطة بنزين التعاون	-	٤	٤		
منزل/ أسامة عبد الفتاح	-	-	٢ م ٦		
شركة طيبة (مزارع طيبة العالمية)	٦	٩	٦	السادات	٨٨,١٠٠ إلى ٨٤,١٠٠
مزرعة سيد الألفى ومزرعة النمر	-	٥	١٩	السادات	٩٢,١٠٠
جهاز مدينة السادات	٢	١٩	١٦	السادات	٩٥,١٠٠
جهاز مدينة السادات	٢	١٨	١٩	السادات	١٠٠,٤٠٠
أرض جهاز مدينة السادات	١	٩	١٩	السادات	٩٤,٤٠٠
مزرعة المساحة (مصطفى ثابتة)	١	-	١٨	السادات	١٠٥ كوبرى
أرض صحراوية مستصلحة ومنزوعة	١٨	٩	١		الجملة

ملحوظة : يوجد مسجد بمسطح ٦٢٤,٢٥ متر مربع داخل حرم الطريق القديم دور واحد بالطوب الأحمر والخرسانة المسلحة وله مئذنة .

مدير المساحة بالمنوفية

مهندس / محمد وفاق عزت

مديرية المساحة بالبحيرة

مكتب التحديث والمراجعة

الموضوع : كشف الملاك الظاهرين

المتداخلين بالطريق الصحراوي القاهرة & الإسكندرية

(تطوير الطريق الصحراوي) السادات - منوفية

القطاع الثالث

ملاحظات	المسطح			القطعة	الحوض	الاسم	م
	ف	ط	س				
فضاء خارج حرم الطريق الـ ٥٠ م	٢	٥	١٠	١	بدون	لم يستدل	١
فضاء داخل حرم الطريق الـ ٥٠ م	٥٣	٩	١٣	٢	بدون	لم يستدل	٢
فضاء داخل حرم الطريق الـ ٥٠ م	٢	٥	١٧	٣	بدون	مصلحة السجون	٣
فضاء خارج حرم الطريق الـ ٥٠ م	٣	٨	١٠	٤	بدون	لم يستدل	٤
فضاء داخل حرم الطريق الـ ٥٠ م	٥٠	١٨	١٤	٥	بدون	لم يستدل	٥
فضاء خارج حرم الطريق الـ ٥٠ م	٨	٢٣	٧	٦	بدون	لم يستدل	٦
فضاء داخل حرم الطريق الـ ٥٠ م	-	١٤	٢	٧	بدون	لم يستدل	٧
فضاء خارج حرم الطريق الـ ٥٠ م	-	٦	٣	٨	بدون	لم يستدل	٨
فضاء داخل حرم الطريق الـ ٥٠ م	-	١٢	١٣	٩	بدون	مزرعة القولى	٩
فضاء خارج حرم الطريق الـ ٥٠ م	-	٢	٢٢	١٠	بدون	مزرعة القولى	١٠
فضاء داخل حرم الطريق الـ ٥٠ م	١	١	١٣	١١	بدون	لم يستدل	١١
فضاء داخل حرم الطريق الـ ٥٠ م	-	١٠	١٥	١٢	بدون	محطة وقود الإمارات	١٢
فضاء داخل حرم الطريق الـ ٥٠ م	-	١١	١٥	١٣	بدون	لم يستدل	١٣
فضاء داخل حرم الطريق الـ ٥٠ م	٢٧	١٢	٢١	١٤	بدون	لم يستدل	١٤
فضاء داخل حرم الطريق الـ ٥٠ م	١٧	٧	٣	١٥	بدون	لم يستدل	١٥
	١٦٩	٦	١٠	الإجمالي			

مدير عام المساحة بالبحيرة

مهندس / السيد عبد العظيم السيد

مديرية المساحة بالبحيرة

مكتب التحديث والمراجعة

الموضوع : كشف الملاك الظاهرين

المتداخلين بالطريق الصحراوي القاهرة & الإسكندرية

(تطوير الطريق الصحراوي) السادات - منوفية

القطاع الرابع

ملاحظات	المسطح			القطعة الرمزية	الحوض	الاسم	م
	ف	ط	س				
فضاء خارج حرم الطريق الـ ٥٠ م	-	١٥	-	١	بدون	جهاز مدينة السادات	١
فضاء خارج حرم الطريق الـ ٥٠ م	-	٧	١٨	٢	بدون	جهاز مدينة السادات	٢
فضاء خارج حرم الطريق الـ ٥٠ م	١	-	٣	٣	بدون	جهاز مدينة السادات	٣
فضاء خارج حرم الطريق الـ ٥٠ م	٣	٩	١٣	٤	بدون	جهاز مدينة السادات	٤
فضاء خارج حرم الطريق الـ ٥٠ م	-	٥	٢٣	٥	بدون	إسماعيل ثابت	٥
فضاء داخل حرم الطريق الـ ٥٠ م	-	١٥	١١	٦	بدون	إسماعيل ثابت	٦
فضاء داخل حرم الطريق الـ ٥٠ م	-	١٦	٤	٧	بدون	طريق وادى النظرون	٧
فضاء داخل حرم الطريق الـ ٥٠ م	١	-	٢١	٨	بدون	إسماعيل ثابت	٨
فضاء خارج حرم الطريق الـ ٥٠ م	-	-	١٥	٩	بدون	إسماعيل ثابت	٩
مقام عليها ٢١ س مبنى	-	٨	-	١٠	بدون	مبنى الشرطة العسكرية	١٠
فضاء خارج حرم الطريق الـ ٥٠ م	-	١	-	١١	بدون	مبنى الشرطة العسكرية	١١
فضاء خارج حرم الطريق الـ ٥٠ م	-	١٣	١٠	١٢	بدون	الهيئة العامة للمشروعات	١٢
فضاء داخل حرم الطريق الـ ٥٠ م	٤٤	-	-	١٣	بدون	جهاز مدينة السادات	١٣
فضاء داخل حرم الطريق الـ ٥٠ م	٢٧	١٨	١٣	١٤	بدون	جهاز مدينة السادات	١٤
فضاء داخل حرم الطريق الـ ٥٠ م	-	١٩	١٩	١٥	بدون	جهاز مدينة السادات	١٥
	٨١	١٢	٦	الإجمالي			

مدير عام المساحة بالبحيرة

مهندس / السيد عبد العظيم السيد

الجمهورية العربية السورية
مجلس الوزراء



١٤٣٤ هـ / ٢٠١٢ م

الجمهورية العربية السورية
مجلس الوزراء
قانون
قانون تنظيم العمل في
وادي الحارثين



رقم القطعة	مساحة	ملاحظات
1
2
3
4
5
6
7
8
9
10
11
12
13
14
15
16
17
18
19
20
21
22
23
24
25
26
27
28
29
30
31
32
33
34
35
36
37
38
39
40
41
42
43
44
45
46
47
48
49
50
51
52
53
54
55
56
57
58
59
60
61
62
63
64
65
66
67
68
69
70
71
72
73
74
75
76
77
78
79
80
81
82
83
84
85
86
87
88
89
90
91
92
93
94
95
96
97
98
99
100



مجلس الوزراء
الجمهورية العربية السورية
قانون تنظيم العمل في وادي الحارثين
مجلس الوزراء
الجمهورية العربية السورية
قانون تنظيم العمل في وادي الحارثين
مجلس الوزراء
الجمهورية العربية السورية
قانون تنظيم العمل في وادي الحارثين

الجمهورية العربية السورية
DAR AL-FARSIYA



جبل النبية
Jabal Ad-Nabiya

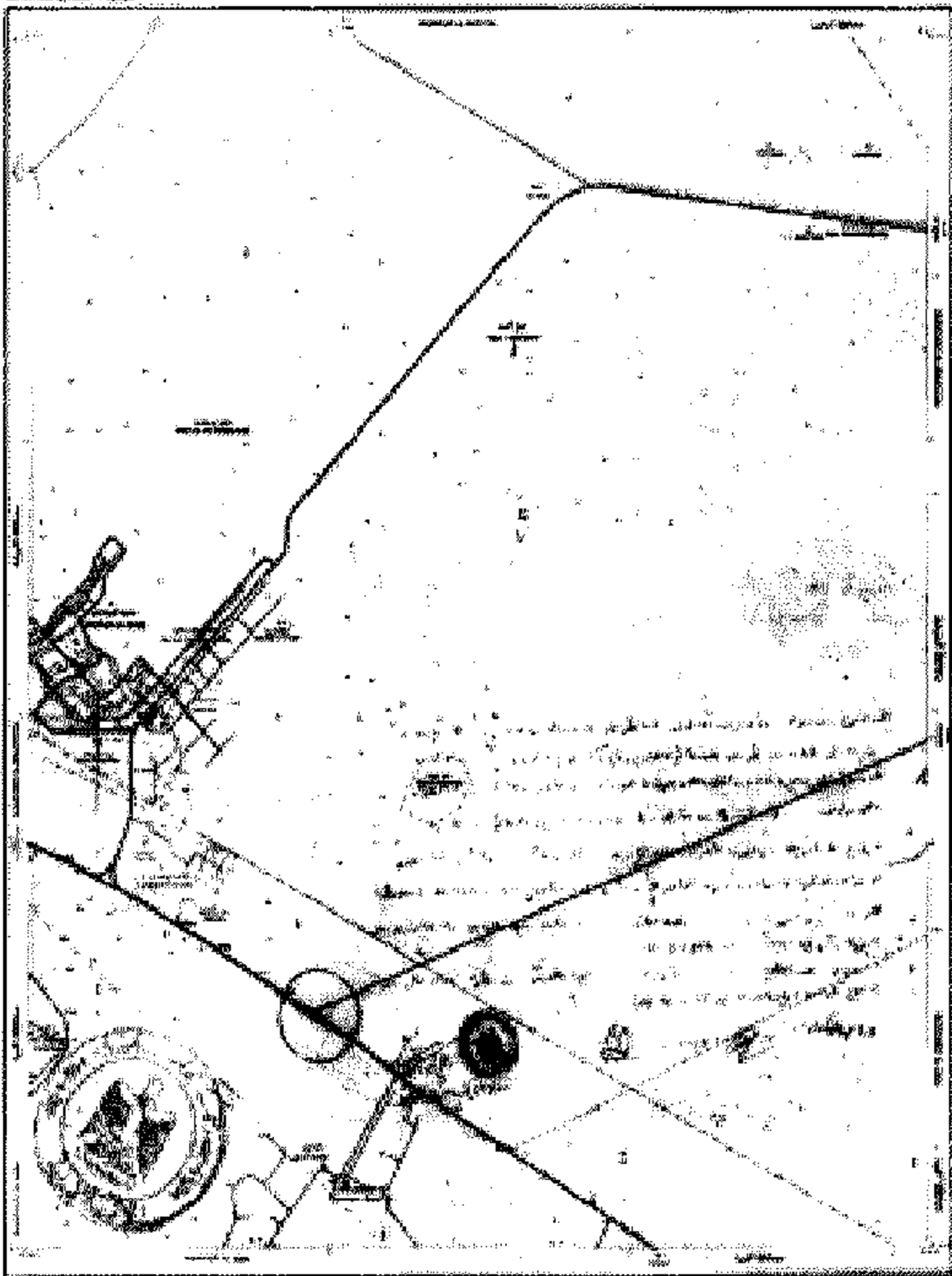


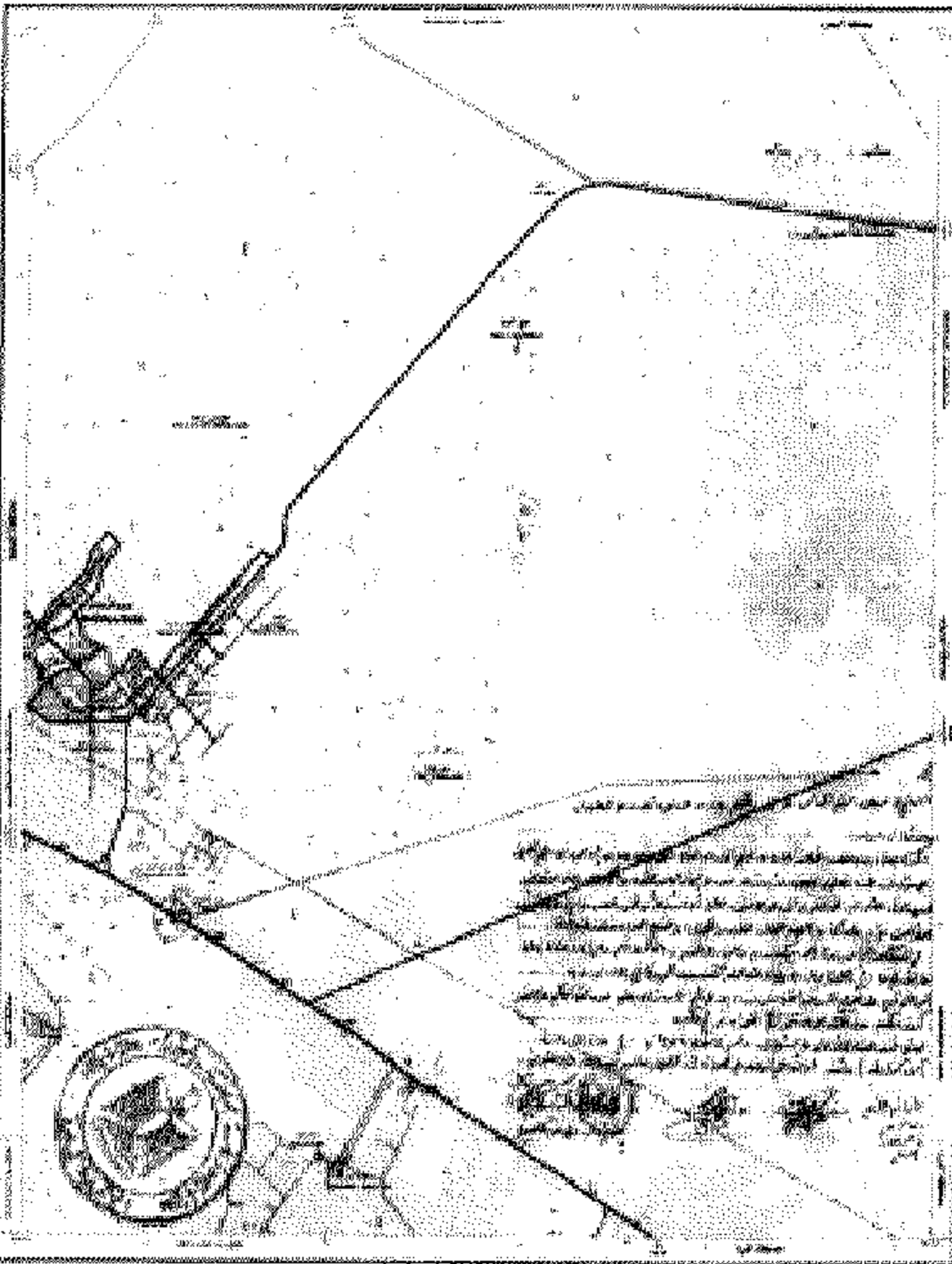
Table with multiple columns containing numerical data, likely representing land area, parcel numbers, or other administrative information. The text is small and difficult to read.

Administrative details and legends at the bottom of the page, including a scale bar, a north arrow, and various symbols used in the map. It contains several small diagrams and text blocks in Arabic.

الجمهورية العربية السورية
مجلس الوزراء



مجلس الوزراء
القرار رقم ١٤٤٤
تاريخه ١٣/١٢/٢٠١٢



رقم القطعة	مساحة القطعة (م ^٢)	مساحة القطعة (دونم)
١	١٠٠٠	١٠٠٠
٢	٢٠٠٠	٢٠٠٠
٣	٣٠٠٠	٣٠٠٠
٤	٤٠٠٠	٤٠٠٠
٥	٥٠٠٠	٥٠٠٠
٦	٦٠٠٠	٦٠٠٠
٧	٧٠٠٠	٧٠٠٠
٨	٨٠٠٠	٨٠٠٠
٩	٩٠٠٠	٩٠٠٠
١٠	١٠٠٠٠	١٠٠٠٠
١١	١١٠٠٠	١١٠٠٠
١٢	١٢٠٠٠	١٢٠٠٠
١٣	١٣٠٠٠	١٣٠٠٠
١٤	١٤٠٠٠	١٤٠٠٠
١٥	١٥٠٠٠	١٥٠٠٠
١٦	١٦٠٠٠	١٦٠٠٠
١٧	١٧٠٠٠	١٧٠٠٠
١٨	١٨٠٠٠	١٨٠٠٠
١٩	١٩٠٠٠	١٩٠٠٠
٢٠	٢٠٠٠٠	٢٠٠٠٠
٢١	٢١٠٠٠	٢١٠٠٠
٢٢	٢٢٠٠٠	٢٢٠٠٠
٢٣	٢٣٠٠٠	٢٣٠٠٠
٢٤	٢٤٠٠٠	٢٤٠٠٠
٢٥	٢٥٠٠٠	٢٥٠٠٠
٢٦	٢٦٠٠٠	٢٦٠٠٠
٢٧	٢٧٠٠٠	٢٧٠٠٠
٢٨	٢٨٠٠٠	٢٨٠٠٠
٢٩	٢٩٠٠٠	٢٩٠٠٠
٣٠	٣٠٠٠٠	٣٠٠٠٠
٣١	٣١٠٠٠	٣١٠٠٠
٣٢	٣٢٠٠٠	٣٢٠٠٠
٣٣	٣٣٠٠٠	٣٣٠٠٠
٣٤	٣٤٠٠٠	٣٤٠٠٠
٣٥	٣٥٠٠٠	٣٥٠٠٠
٣٦	٣٦٠٠٠	٣٦٠٠٠
٣٧	٣٧٠٠٠	٣٧٠٠٠
٣٨	٣٨٠٠٠	٣٨٠٠٠
٣٩	٣٩٠٠٠	٣٩٠٠٠
٤٠	٤٠٠٠٠	٤٠٠٠٠
٤١	٤١٠٠٠	٤١٠٠٠
٤٢	٤٢٠٠٠	٤٢٠٠٠
٤٣	٤٣٠٠٠	٤٣٠٠٠
٤٤	٤٤٠٠٠	٤٤٠٠٠
٤٥	٤٥٠٠٠	٤٥٠٠٠
٤٦	٤٦٠٠٠	٤٦٠٠٠
٤٧	٤٧٠٠٠	٤٧٠٠٠
٤٨	٤٨٠٠٠	٤٨٠٠٠
٤٩	٤٩٠٠٠	٤٩٠٠٠
٥٠	٥٠٠٠٠	٥٠٠٠٠

المادة ١: تقسم القطعة رقم ١٤٤٤ الواقعة في المنطقة رقم ١٤٤٤ من مخطط تقسيم الأراضي رقم ١٤٤٤ في بلدة ١٤٤٤ من ناحية ١٤٤٤ من محافظة ١٤٤٤ إلى ٥٠ قطعة صغيرة مساحتها ١٠٠٠ متر مربع لكل قطعة.

المادة ٢: يحدد المخطط المرفق بهذا القرار تقسيم القطعة المذكورة في المادة ١ إلى ٥٠ قطعة صغيرة.

المادة ٣: يحدد المخطط المرفق بهذا القرار مساحات القطع الصغيرة المذكورة في المادة ٢.

المادة ٤: يحدد المخطط المرفق بهذا القرار أرقام القطع الصغيرة المذكورة في المادة ٢.

المادة ٥: يحدد المخطط المرفق بهذا القرار أسماء الملاكين للقطع الصغيرة المذكورة في المادة ٢.

المادة ٦: يحدد المخطط المرفق بهذا القرار قيم القطع الصغيرة المذكورة في المادة ٢.

المادة ٧: يحدد المخطط المرفق بهذا القرار شروط البيع للقطع الصغيرة المذكورة في المادة ٢.

المادة ٨: يحدد المخطط المرفق بهذا القرار شروط الإيجار للقطع الصغيرة المذكورة في المادة ٢.

المادة ٩: يحدد المخطط المرفق بهذا القرار شروط الإقراض للقطع الصغيرة المذكورة في المادة ٢.

المادة ١٠: يحدد المخطط المرفق بهذا القرار شروط التأمين للقطع الصغيرة المذكورة في المادة ٢.

ملحق رقم ١: مخطط تقسيم القطعة رقم ١٤٤٤ إلى ٥٠ قطعة صغيرة.

ملحق رقم ٢: مخطط مساحات القطع الصغيرة.

ملحق رقم ٣: مخطط أرقام القطع الصغيرة.

ملحق رقم ٤: مخطط أسماء الملاكين للقطع الصغيرة.

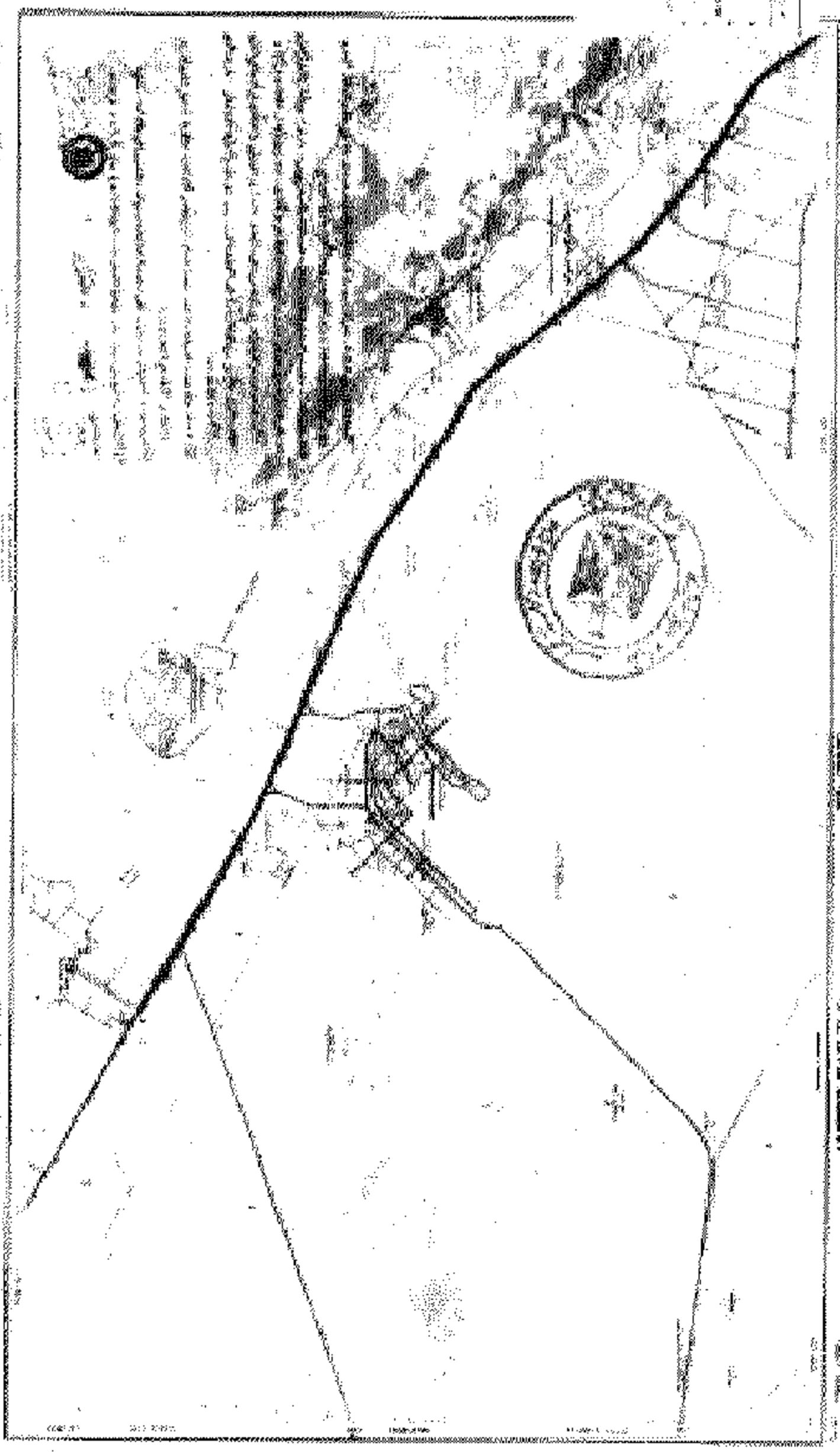
ملحق رقم ٥: مخطط قيم القطع الصغيرة.

ملحق رقم ٦: مخطط شروط البيع للقطع الصغيرة.

ملحق رقم ٧: مخطط شروط الإيجار للقطع الصغيرة.

ملحق رقم ٨: مخطط شروط الإقراض للقطع الصغيرة.

ملحق رقم ٩: مخطط شروط التأمين للقطع الصغيرة.



Vertical text on the left side of the page, likely a list of items or a table of contents, including the word "مادة" (Article) and "مادة" (Article) repeated multiple times.

Horizontal text at the bottom of the page, likely a continuation of the list or table of contents, including the word "مادة" (Article) and "مادة" (Article) repeated multiple times.

