

**قرار رئيس جمهورية مصر العربية****رقم ١٩٦ لسنة ٢٠١٣****رئيس الجمهورية**

بعد الاطلاع على الدستور ؛

وعلى قانون الهيئات العامة الصادر بالقانون رقم ٦١ لسنة ١٩٦٣ ؛

وعلى القانون رقم ١٤٣ لسنة ١٩٨١ فى شأن الأراضى الصحراوية ؛

وعلى القانون رقم ٧ لسنة ١٩٩١ فى شأن بعض الأحكام المتعلقة بأملك الدولة الخاصة ؛

وعلى القانون رقم ٤ لسنة ١٩٩٤ الصادر بشأن البيئة ؛

وعلى قرار رئيس الجمهورية رقم ١٥٣ لسنة ٢٠٠١ الصادر بإنشاء المركز الوطنى

لتخطيط استخدامات أراضى الدولة ؛

وعلى قرار رئيس الجمهورية رقم ١٥٤ لسنة ٢٠٠١ بشأن استخدامات أراضى الدولة

حتى عام ٢٠١٧ ؛

وعلى قرار رئيس الجمهورية رقم ٣٥٦ لسنة ٢٠٠٨ ؛

وعلى موافقة مجلس الوزراء ؛

وبناءً على ما عرضه المركز الوطنى لتخطيط استخدامات أراضى الدولة ؛

**قرر:****( المادة الأولى )**تستبعد الأراضى البالغ مساحتها ١, ٥٦٩٧٨ فدان تعادل ٤, ٨٠٨٦, ٨٠٨٦م<sup>٢</sup>

بالمادة الأولى من القرار الجمهورى رقم ٣٥٦ لسنة ٢٠٠٨ فيما تضمنته بتخصيص بعض المساحات

المملوكة للدولة لصالح الشركة القومية للتشييد والتعمير - إحدى شركات وزارة الاستثمار

فى مشروعات الاستصلاح والاستزراع لتعود إلى أصلها كأملك دولة خاصة .

( المادة الثانية )

ووفق على إعادة تخصيص المساحات المبينة بالخرائط وكشوف الإحداثيات المرفقة  
(مساحة ٤٥٥٣١ فداناً) بمنطقة وادى قنا لصالح الشركة القومية للتشييد والتعمير  
إحدى شركات وزارة الاستثمار كالتالى :

(الموقع الشمالى) مساحة ١٨٦٣٣ فداناً و ١٢ قيراطاً المبين الحدود والأبعاد  
بالخريطة وجدول الإحداثيات المرفق (أ) .

(الموقع الجنوبى) مساحة ٢٦٨٩٧ فداناً و ١٢ قيراطاً المبين الحدود والأبعاد  
بالخريطة وجدول الإحداثيات المرفق (ب) .

لاستخدامها فى مشروعات الاستصلاح والاستزراع ، على أن يستخدم من الموقعين  
مساحة ١٠٩٦٠ فداناً فقط والتي لها مقنن مائى متاح بمنطقة وادى قنا ،  
وذلك وفقاً للقواعد والقوانين المعمول بها فى هذا الشأن .

( المادة الثالثة )

يُنشر هذا القرار فى الجريدة الرسمية .

صدر برئاسة الجمهورية فى ١٨ جمادى الأولى سنة ١٤٣٤ هـ

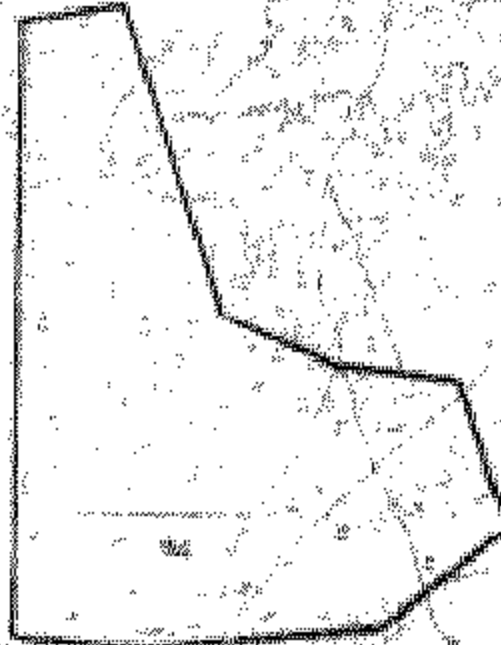
( الموافق ٣٠ مارس سنة ٢٠١٣ م ) .

**محمد مرسى**

توجيهات بشأن إصدار تصاريح البناء في المناطق الحضرية

المادة ١١ من المرسوم رقم ١٤٤٥ لسنة ٢٠١٢، المؤرخة في ١١ أبريل ٢٠١٢

( ١ )  
التصاريح (المسكن)

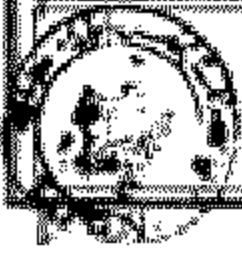


البيانات الخاصة بتصاريح البناء في المناطق الحضرية - ٢٠١٣

التصاريح (المسكن) - مناطق (١) و (٢) و (٣) و (٤) و (٥) و (٦) و (٧) و (٨) و (٩) و (١٠) و (١١) و (١٢) و (١٣) و (١٤) و (١٥) و (١٦) و (١٧) و (١٨) و (١٩) و (٢٠) و (٢١) و (٢٢) و (٢٣) و (٢٤) و (٢٥) و (٢٦) و (٢٧) و (٢٨) و (٢٩) و (٣٠) و (٣١) و (٣٢) و (٣٣) و (٣٤) و (٣٥) و (٣٦) و (٣٧) و (٣٨) و (٣٩) و (٤٠) و (٤١) و (٤٢) و (٤٣) و (٤٤) و (٤٥) و (٤٦) و (٤٧) و (٤٨) و (٤٩) و (٥٠) و (٥١) و (٥٢) و (٥٣) و (٥٤) و (٥٥) و (٥٦) و (٥٧) و (٥٨) و (٥٩) و (٦٠) و (٦١) و (٦٢) و (٦٣) و (٦٤) و (٦٥) و (٦٦) و (٦٧) و (٦٨) و (٦٩) و (٧٠) و (٧١) و (٧٢) و (٧٣) و (٧٤) و (٧٥) و (٧٦) و (٧٧) و (٧٨) و (٧٩) و (٨٠) و (٨١) و (٨٢) و (٨٣) و (٨٤) و (٨٥) و (٨٦) و (٨٧) و (٨٨) و (٨٩) و (٩٠) و (٩١) و (٩٢) و (٩٣) و (٩٤) و (٩٥) و (٩٦) و (٩٧) و (٩٨) و (٩٩) و (١٠٠)

رقم التصريح	رقم المخطط	مساحة المخطط (م <sup>٢</sup> )	مساحة البناء (م <sup>٢</sup> )	عدد الوحدات	رقم الوحدة	رقم المخطط
١٠١	١٠١	١٠٠,٠٠	١٠٠,٠٠	١	١	١٠١
١٠٢	١٠٢	١٠٠,٠٠	١٠٠,٠٠	١	١	١٠٢
١٠٣	١٠٣	١٠٠,٠٠	١٠٠,٠٠	١	١	١٠٣
١٠٤	١٠٤	١٠٠,٠٠	١٠٠,٠٠	١	١	١٠٤
١٠٥	١٠٥	١٠٠,٠٠	١٠٠,٠٠	١	١	١٠٥
١٠٦	١٠٦	١٠٠,٠٠	١٠٠,٠٠	١	١	١٠٦
١٠٧	١٠٧	١٠٠,٠٠	١٠٠,٠٠	١	١	١٠٧
١٠٨	١٠٨	١٠٠,٠٠	١٠٠,٠٠	١	١	١٠٨
١٠٩	١٠٩	١٠٠,٠٠	١٠٠,٠٠	١	١	١٠٩
١١٠	١١٠	١٠٠,٠٠	١٠٠,٠٠	١	١	١١٠
١١١	١١١	١٠٠,٠٠	١٠٠,٠٠	١	١	١١١
١١٢	١١٢	١٠٠,٠٠	١٠٠,٠٠	١	١	١١٢
١١٣	١١٣	١٠٠,٠٠	١٠٠,٠٠	١	١	١١٣
١١٤	١١٤	١٠٠,٠٠	١٠٠,٠٠	١	١	١١٤
١١٥	١١٥	١٠٠,٠٠	١٠٠,٠٠	١	١	١١٥
١١٦	١١٦	١٠٠,٠٠	١٠٠,٠٠	١	١	١١٦
١١٧	١١٧	١٠٠,٠٠	١٠٠,٠٠	١	١	١١٧
١١٨	١١٨	١٠٠,٠٠	١٠٠,٠٠	١	١	١١٨
١١٩	١١٩	١٠٠,٠٠	١٠٠,٠٠	١	١	١١٩
١٢٠	١٢٠	١٠٠,٠٠	١٠٠,٠٠	١	١	١٢٠
١٢١	١٢١	١٠٠,٠٠	١٠٠,٠٠	١	١	١٢١
١٢٢	١٢٢	١٠٠,٠٠	١٠٠,٠٠	١	١	١٢٢
١٢٣	١٢٣	١٠٠,٠٠	١٠٠,٠٠	١	١	١٢٣
١٢٤	١٢٤	١٠٠,٠٠	١٠٠,٠٠	١	١	١٢٤
١٢٥	١٢٥	١٠٠,٠٠	١٠٠,٠٠	١	١	١٢٥
١٢٦	١٢٦	١٠٠,٠٠	١٠٠,٠٠	١	١	١٢٦
١٢٧	١٢٧	١٠٠,٠٠	١٠٠,٠٠	١	١	١٢٧
١٢٨	١٢٨	١٠٠,٠٠	١٠٠,٠٠	١	١	١٢٨
١٢٩	١٢٩	١٠٠,٠٠	١٠٠,٠٠	١	١	١٢٩
١٣٠	١٣٠	١٠٠,٠٠	١٠٠,٠٠	١	١	١٣٠
١٣١	١٣١	١٠٠,٠٠	١٠٠,٠٠	١	١	١٣١
١٣٢	١٣٢	١٠٠,٠٠	١٠٠,٠٠	١	١	١٣٢
١٣٣	١٣٣	١٠٠,٠٠	١٠٠,٠٠	١	١	١٣٣
١٣٤	١٣٤	١٠٠,٠٠	١٠٠,٠٠	١	١	١٣٤
١٣٥	١٣٥	١٠٠,٠٠	١٠٠,٠٠	١	١	١٣٥
١٣٦	١٣٦	١٠٠,٠٠	١٠٠,٠٠	١	١	١٣٦
١٣٧	١٣٧	١٠٠,٠٠	١٠٠,٠٠	١	١	١٣٧
١٣٨	١٣٨	١٠٠,٠٠	١٠٠,٠٠	١	١	١٣٨
١٣٩	١٣٩	١٠٠,٠٠	١٠٠,٠٠	١	١	١٣٩
١٤٠	١٤٠	١٠٠,٠٠	١٠٠,٠٠	١	١	١٤٠
١٤١	١٤١	١٠٠,٠٠	١٠٠,٠٠	١	١	١٤١
١٤٢	١٤٢	١٠٠,٠٠	١٠٠,٠٠	١	١	١٤٢
١٤٣	١٤٣	١٠٠,٠٠	١٠٠,٠٠	١	١	١٤٣
١٤٤	١٤٤	١٠٠,٠٠	١٠٠,٠٠	١	١	١٤٤
١٤٥	١٤٥	١٠٠,٠٠	١٠٠,٠٠	١	١	١٤٥
١٤٦	١٤٦	١٠٠,٠٠	١٠٠,٠٠	١	١	١٤٦
١٤٧	١٤٧	١٠٠,٠٠	١٠٠,٠٠	١	١	١٤٧
١٤٨	١٤٨	١٠٠,٠٠	١٠٠,٠٠	١	١	١٤٨
١٤٩	١٤٩	١٠٠,٠٠	١٠٠,٠٠	١	١	١٤٩
١٥٠	١٥٠	١٠٠,٠٠	١٠٠,٠٠	١	١	١٥٠

تصاريح البناء في المناطق الحضرية - ٢٠١٣  
رقم المخطط: ١٠٠,٠٠



مدير عام التخطيط العمراني والبناء

التصاريح (المسكن)

## الأراضي الزراعية المطلوبة لتعديل القرار الجمهوري رقم ٣٥٦ لسنة ٢٠٠٨

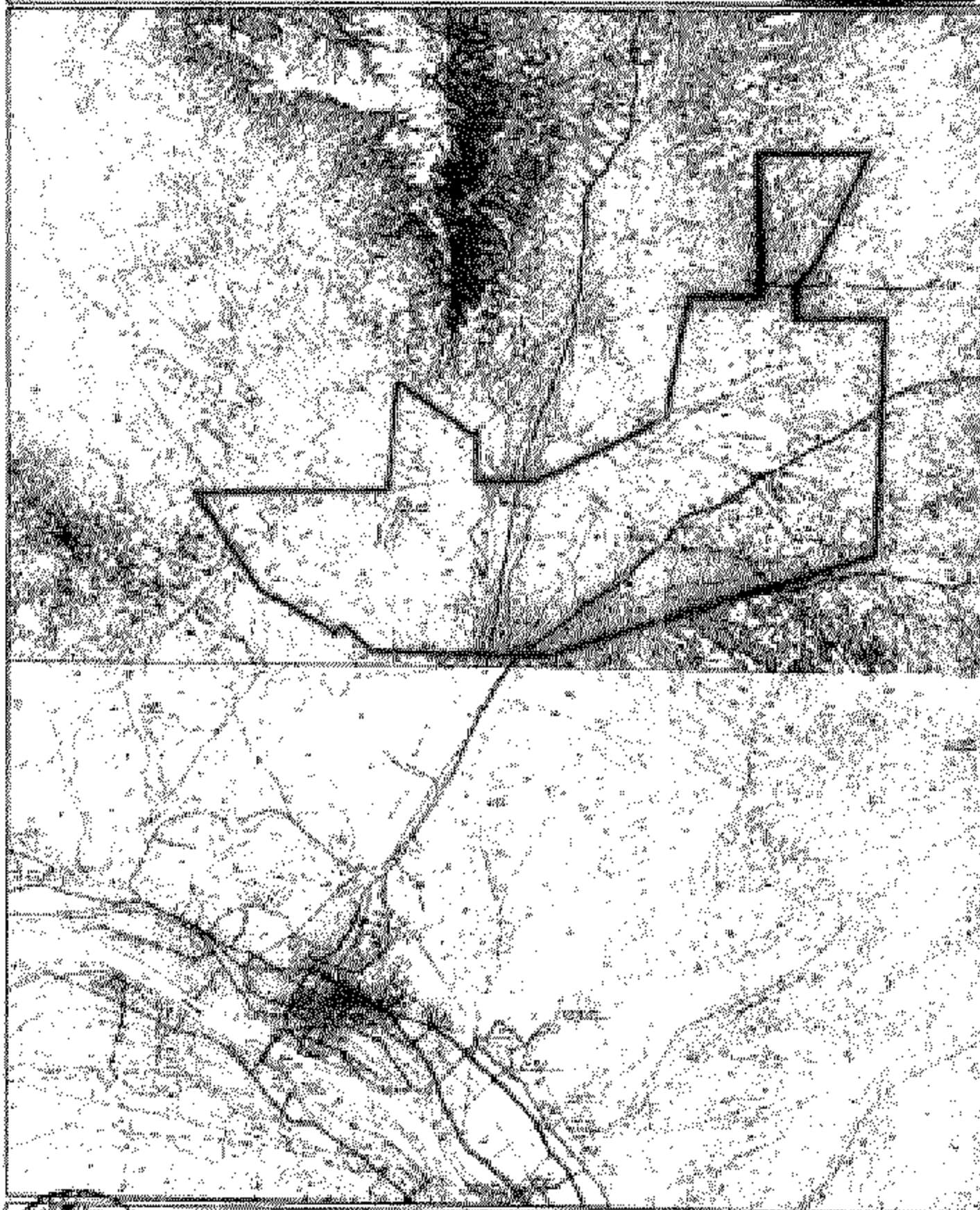
لصالح الشركة القومية للتشيد والتعمير (الموقع الشمالي) بنظام WGS84 (أ)

خط الطول			خط العرض			رقم النقطة
درجة	دقيقة	ثانية	درجة	دقيقة	ثانية	
32	50	23.15	26	45	25.60	1
32	50	29.27	26	50	27.80	2
32	51	47.84	26	50	38.35	3
32	52	30.16	26	48	41.16	4
32	52	46.32	26	47	56.41	5
32	52	49.14	26	47	48.61	6
32	52	59.18	26	47	20.79	7
32	53	0.97	26	47	15.83	8
32	53	2.55	26	47	13.85	9
32	54	28.43	26	46	41.63	10
32	56	1.47	26	46	30.90	11
32	56	37.66	26	44	53.17	12
32	55	19.55	26	43	58.83	13
32	55	13.77	26	43	54.81	14
32	55	3.35	26	43	47.56	15
32	52	2.56	26	43	31.95	16
32	50	24.29	26	43	39.15	17
32	50	21.03	26	43	40.63	18
32	50	21.17	26	43	47.49	19
32	50	21.46	26	44	1.96	20
32	50	22.06	26	44	31.42	21
32	50	22.37	26	44	31.67	21
١٨٦٣٣ فداناً و١٢ قيراطاً						المساحة
76046.5 م <sup>٢</sup>						

لجنة تخطيط المدن والريف والبيئة العمرانية

مجلس الوزراء

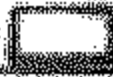
الخطط العمرانية (ب)



مجلس الوزراء

الرقم ١٥ لسنة ٢٠١٣

الوزير العام للتخطيط العمراني



## الأراضي الزراعية المطلوبة لتعديل القرار الجمهوري رقم ٣٥٦ لسنة ٢٠٠٨

لصالح الشركة القومية للتشيد والتعمير (الموقع الجنوبي) بنظام WGS84 ( ب )

N			E			مسلسل
درجة	دقيقة	ثانية	درجة	دقيقة	ثانية	
26	21	13.80	32	50	40.63	1
26	21	8.55	32	50	38.95	2
26	21	8.60	32	50	35.50	3
26	20	34.32	32	50	34.96	4
26	20	34.89	32	51	0.66	5
26	20	36.21	32	51	59.53	6
26	18	51.44	32	51	53.47	7
26	17	49.04	32	51	49.87	8
26	16	50.30	32	51	46.48	9
26	16	30.22	32	50	42.27	10
26	16	13.11	32	49	47.56	11
26	15	41.25	32	48	5.69	12
26	15	25.82	32	47	16.32	13
26	15	11.91	32	46	31.85	14
26	15	14.72	32	43	45.36	15
26	15	37.81	32	43	18.20	16
26	15	28.52	32	43	9.25	17
26	15	33.70	32	43	4.94	18
26	15	34.60	32	43	3.22	19
26	15	35.78	32	43	2.28	20
26	15	38.48	32	42	55.84	21
26	16	9.48	32	41	56.95	22
26	17	41.46	32	40	54.56	23

N			E			مسلسل
درجة	دقيقة	ثانية	درجة	دقيقة	ثانية	
26	17	45.60	32	44	0.70	24
26	19	29.34	32	44	9.17	25
26	19	28.75	32	44	13.45	26
26	18	41.85	32	45	20.75	27
26	18	42.80	32	45	21.43	28
26	18	40.93	32	45	23.77	29
26	18	44.64	32	45	26.65	30
26	17	55.41	32	45	25.69	31
26	17	55.50	32	46	19.30	32
26	18	25.47	32	47	21.31	33
26	18	58.62	32	48	26.85	34
26	20	53.83	32	48	51.73	35
26	20	53.83	32	49	59.85	36
26	23	10.56	32	50	1.22	37
26	23	11.96	32	51	9.03	38
26	23	12.30	32	51	25.03	39
26	23	12.73	32	51	46.07	40
26	21	22.16	32	50	50.79	41
26	21	20.19	32	50	47.02	42
٢٦٨٩٧ فداناً و١٢ قيراطاً			١12991162.89 م <sup>٢</sup>			المساحة