

**قرار رئيس جمهورية مصر العربية**

رقم ٣١٣ لسنة ٢٠١٤

**رئيس الجمهورية**

بعد الاطلاع على الدستور ،

وعلى قانون الهيئات العامة الصادر بالقانون رقم ٦١ لسنة ١٩٦٣ ،

وعلى القانون رقم ١٤٣ لسنة ١٩٨١ فى شأن الأراضى الصحراوية ،

وعلى القانون رقم ٧ لسنة ١٩٩١ فى شأن بعض الأحكام المتعلقة بأموال الدولة الخاصة ،

وعلى قانون البيئة الصادر بالقانون رقم ٤ لسنة ١٩٩٤ ولائحته التنفيذية ،

وعلى قرار رئيس الجمهورية رقم ١٥٢ لسنة ٢٠٠١ بشأن المناطق الاستراتيجية

ذات الأهمية العسكرية التى لا يجوز تملكها ،

وعلى قرار رئيس الجمهورية رقم ١٥٣ لسنة ٢٠٠١ بإنشاء المركز الوطنى لتخطيط

استخدامات أراضى الدولة ،

وعلى قرار رئيس الجمهورية رقم ١٥٤ لسنة ٢٠٠١ بشأن استخدامات أراضى الدولة

حتى عام ٢٠١٧ ،

وبناءً على ما عرضه المركز الوطنى لتخطيط استخدامات أراضى الدولة ،

وبعد موافقة مجلس الوزراء ،

**قرر:****( المادة الأولى )**

ووفق على إعادة تخصيص المساحات المبينة فيما بعد من الأراضى المملوكة للدولة

ملكية خاصة لصالح الهيئة القومية لمياه الشرب والصرف الصحى لاستخدامها

فى المشروعات الآتية :

**١ - مشروعات محطات معالجة ومزارع خشبية :**مساحة ٤٦٧ فداناً تُعادل ٣٧, ١٩٦١٨١٢ م<sup>٢</sup> بقرية الكلح شرق - مركز إدفو -

محافظة أسوان وفقاً للخريطة وجدول الإحداثيات المرفقين ويرمز لها بحرف (أ) .

- مساحة ١٠٦٦,٦ فدان تعادل ٢م٤٤٨٠٨٣٦ قرية الكلح غرب - مركز إدفو - محافظة أسوان وفقاً للخريطة وجدول الإحداثيات المرفقين ويرمز لها بحرف (ب) .
- مساحة ٤٧٩,١٦ تعادل ٢م٢٠١٢٨٨٣,٤٦ بقريه المويسات - مركز إدفو - محافظة أسوان وفقاً للخريطة وجدول الإحداثيات المرفقين ويرمز لها بحرف (ج) .
- مساحة ٢٣٣,٢٤ فدان تعادل ٢م٩٧٩٨٢٦,١٨ بقريه المحاميد - مركز إدفو - أسوان وفقاً للخريطة وجدول الإحداثيات المرفقين ويرمز لها بحرف (د) .

مشروعات مزارع خشبية :

- مساحة ٥٥٦٧ فداناً تعادل ٢م٢٣٣٨٦٨٣٤ بناحية أبنوب - محافظة أسيوط وفقاً للخريطة وجدول الإحداثيات المرفقين ويرمز لها بحرف (هـ) .
- مساحة ١٢١٧,٨٣ فدان تعادل ٢م٥١١٥٩١٩,٣٨ بمدينة رأس غارب - محافظة البحر الأحمر وفقاً للخريطة وجدول الإحداثيات المرفقين ويرمز لها بحرف (و) .

( المادة الثانية )

تتولى الهيئة القومية لمياه الشرب والصرف الصحى إدارة واستغلال المزارع الخشبية المبينة فى المادة الأولى بالتنسيق مع وزارة الزراعة واستصلاح الأراضى .

( المادة الثالثة )

ينشر هذا القرار فى الجريدة الرسمية ، وعلى الجهات المختصة تنفيذه .

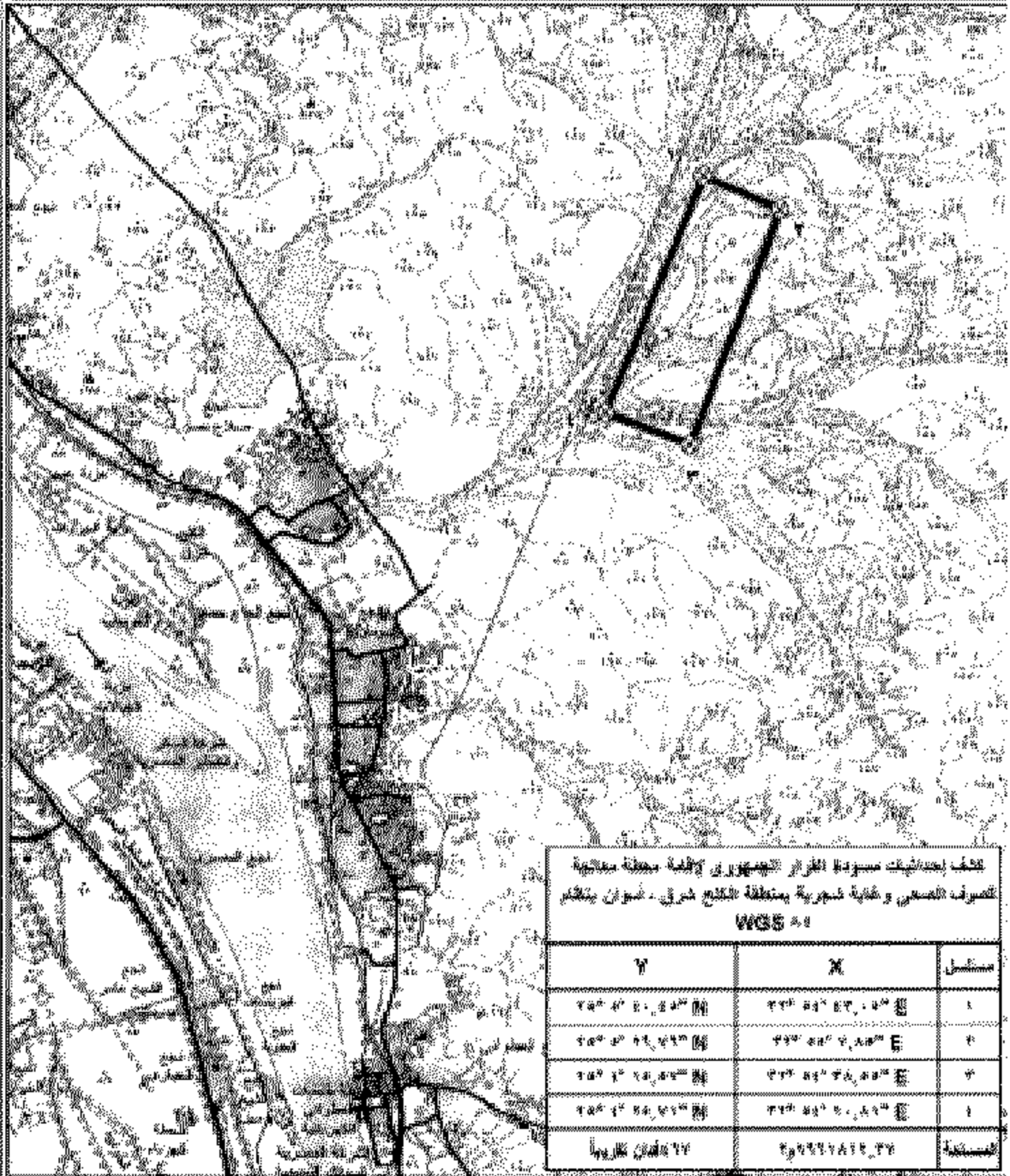
صدر برئاسة الجمهورية فى ٢٠ ذى القعدة سنة ١٤٣٥ هـ

( الموافق ١٥ سبتمبر سنة ٢٠١٤ م ) .

**عبد الفتاح السيسى**



**لوحة توضيح قرار الجمهوريين**  
**إقامة محطة معالجة للمصرف الصحي لولاية شجرية**  
**بمنطقة الكليج شرق - محافظة أسوان**



لغرض إحداثيات مسودة القرار الجمهوريين وإقامة محطة معالجة  
 الصرف الصحي وخطية شجرية بمنطقة الكليج شرق - أسوان يتلخص  
 WGS 84

مستطيل	X	Y
١	٣٢٣ ٥١' ٤٣.٤٥" E	٢٥٥ ١٢' ٤١.٤٢" N
٢	٣٢٣ ٥١' ٢٤.٨٥" E	٢٥٥ ١٢' ٢٢.٧١" N
٣	٣٢٣ ٥١' ٢٥.٥٥" E	٢٥٥ ١٢' ١٥.٥٢" N
٤	٣٢٣ ٥١' ٥٠.٤١" E	٢٥٥ ١٢' ٥٤.٧٢" N
المساحة	٤,٧٧٧,١٨١٤,٢٧	١٧,٧٧٧,١٨١٤,٢٧



موزع ومصدقات  
 مسودة القرار الجمهوريين

(١)

**كشف إحداثيات القرار الجمهوري**

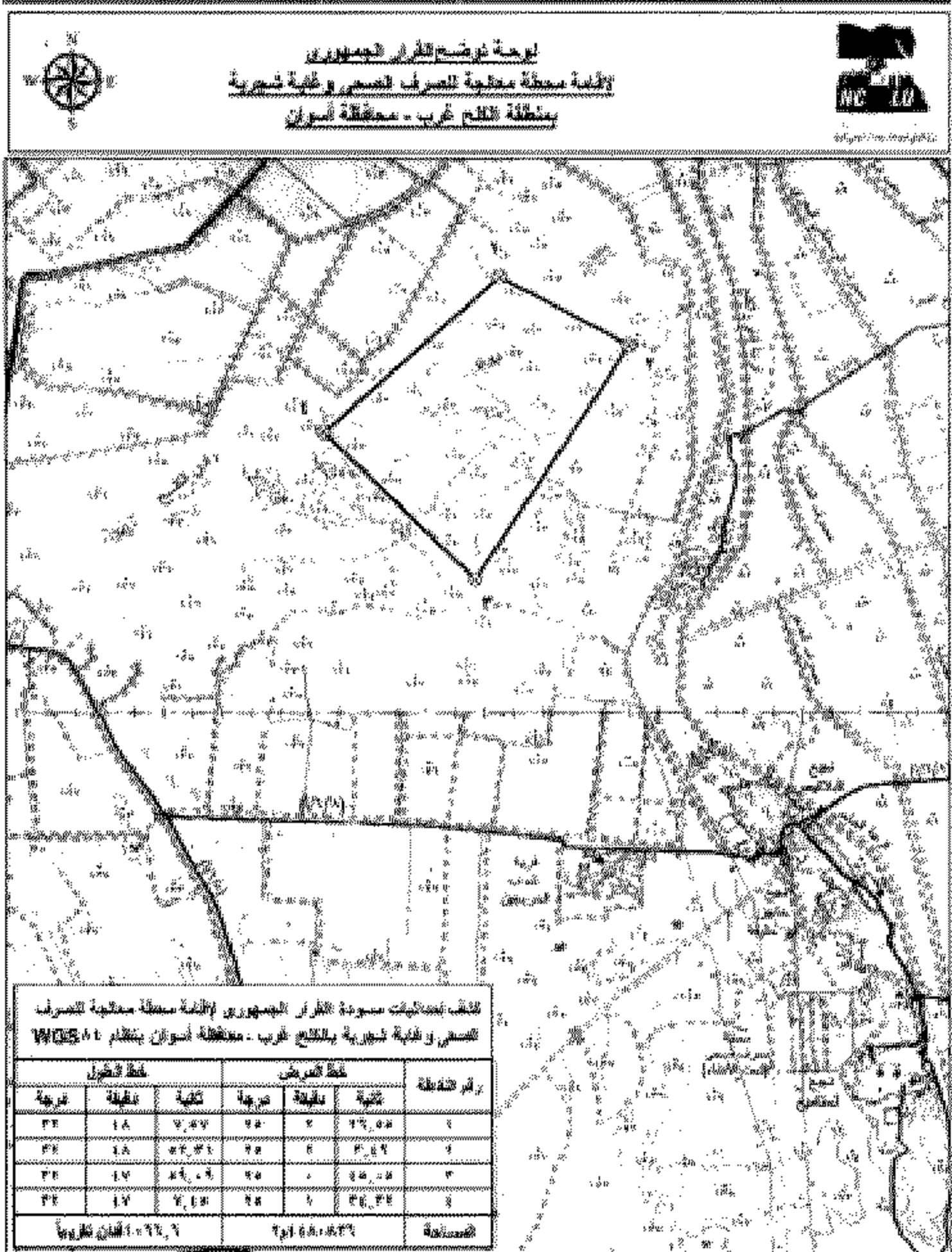
لإقامة محطة معالجة للصرف الصحي وغابة شجرية

بمنطقة الكلح شرق - أسوان (أ)

بنظام الإحداثيات الجغرافي WGS 84



مسلسل	X	Y
1	32° 54' 43.05" E	25° 5' 40.45" N
2	32° 55' 7.85" E	25° 5' 29.79" N
3	32° 54' 38.55" E	25° 4' 15.57" N
4	32° 54' 10.81" E	25° 4' 25.71" N
المساحة	1961812.37 م <sup>2</sup>	467 فداناً تقريباً



رموز ومصطلحات

اسم:

الهيئة العامة لمعالجة التصرفات العقارية

(ب)

## كشف إحداثيات القرار الجمهوري

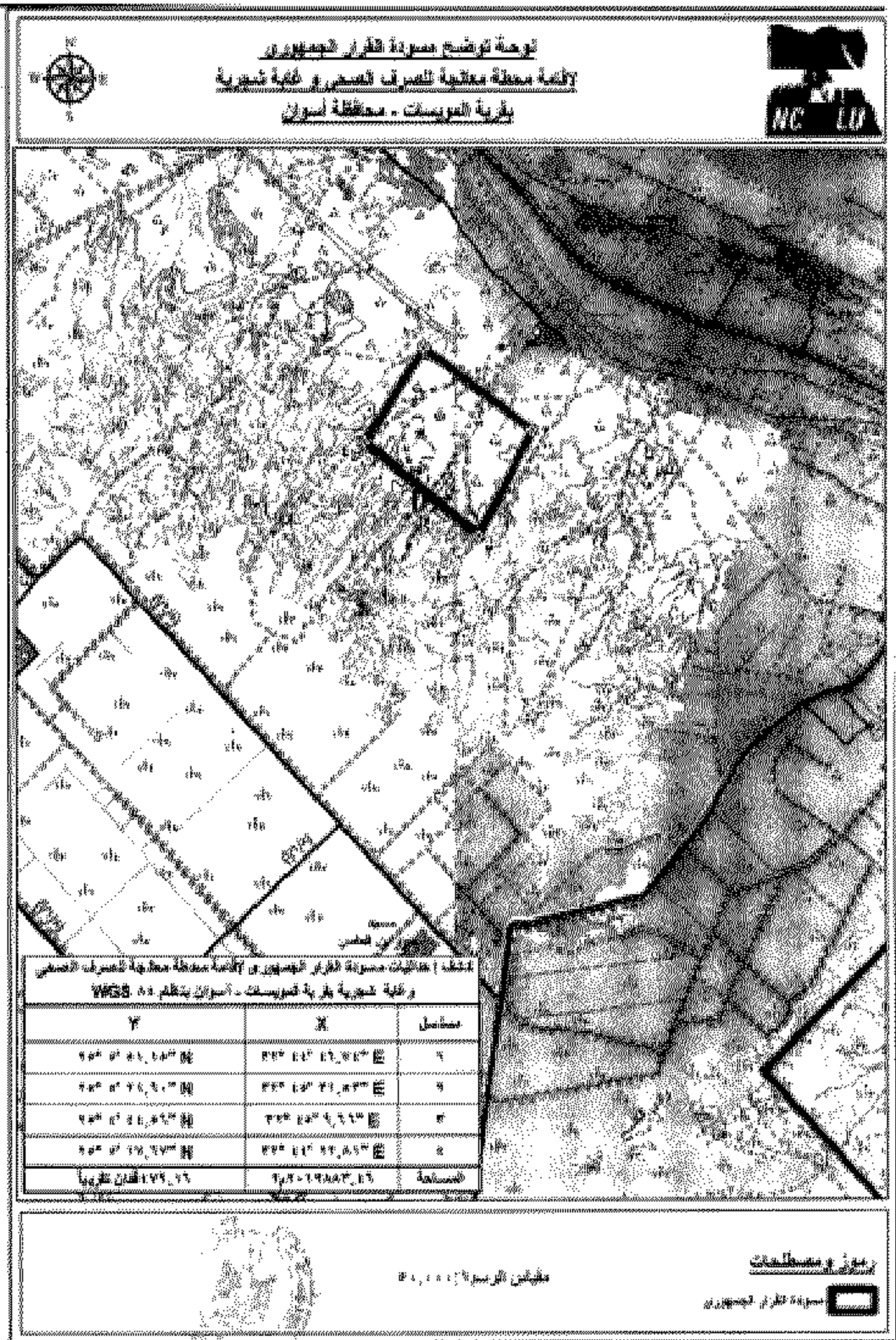
لإقامة محطة معالجة للصرف الصحي وغابة شجرية

بالكلح غرب - محافظة أسوان

بنظام الإحداثيات الجغرافي WGS 84



خط الطول			خط العرض			رقم النقطة
درجة	دقيقة	ثانية	درجة	دقيقة	ثانية	
32	48	7.57	25	2	26.55	1
32	48	52.31	25	2	3.49	2
32	47	59.09	25	0	45.05	3
32	47	7.45	25	1	34.32	4
1066.6 فدان تقريباً			4480836 م <sup>2</sup>			المساحة



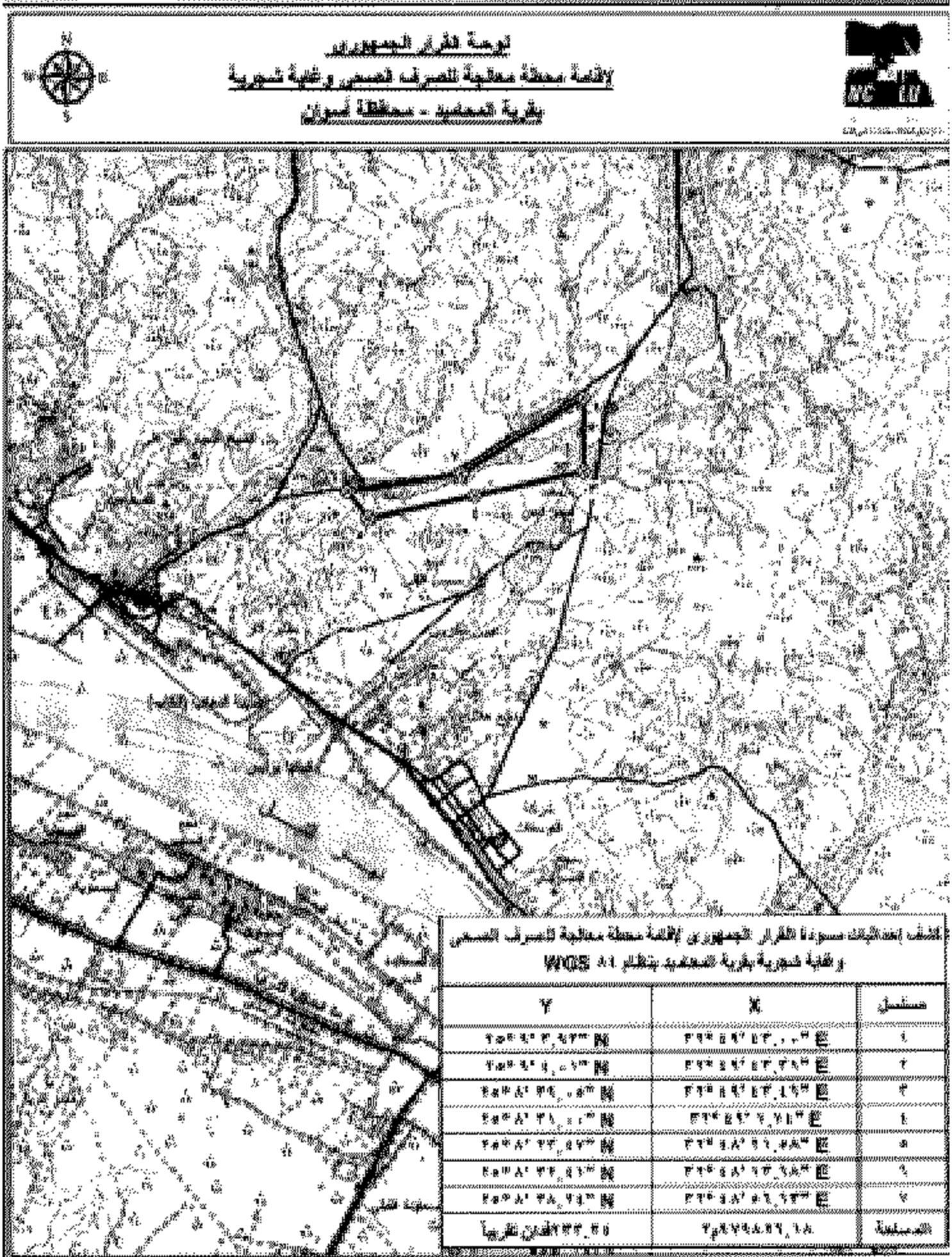
(ج)

كشف إحداثيات القرار الجمهوري  
 لإقامة محطة معالجة للصرف الصحي  
 وغابة شجرية بقرية المويسات  
 بنظام الإحداثيات الجغرافي WGS 84



Y	X	مسلسل
25° 5' 51.51" N	32° 44' 46.74" E	1
25° 5' 21.90" N	32° 45' 31.53" E	2
25° 4' 44.56" N	32° 45' 9.66" E	3
25° 4' 17.67" N	32° 44' 22.81" E	4
479.16 فدان تقريباً	2012883.46 م <sup>2</sup>	المساحة





مخطط الخطة المرحلية لمعالجة التصريف المسمى بقرية شجرة المعتمد بنظام WQES ١:١

رموز ومضطلحات

سودان - الخرطوم

(د)

**كشف إحداثيات القرار الجمهوري  
لإقامة محطة معالجة للصرف الصحي  
وغابة شجرية - بقريه المحاميد  
بنظام الإحداثيات الجغرافي WGS 84**



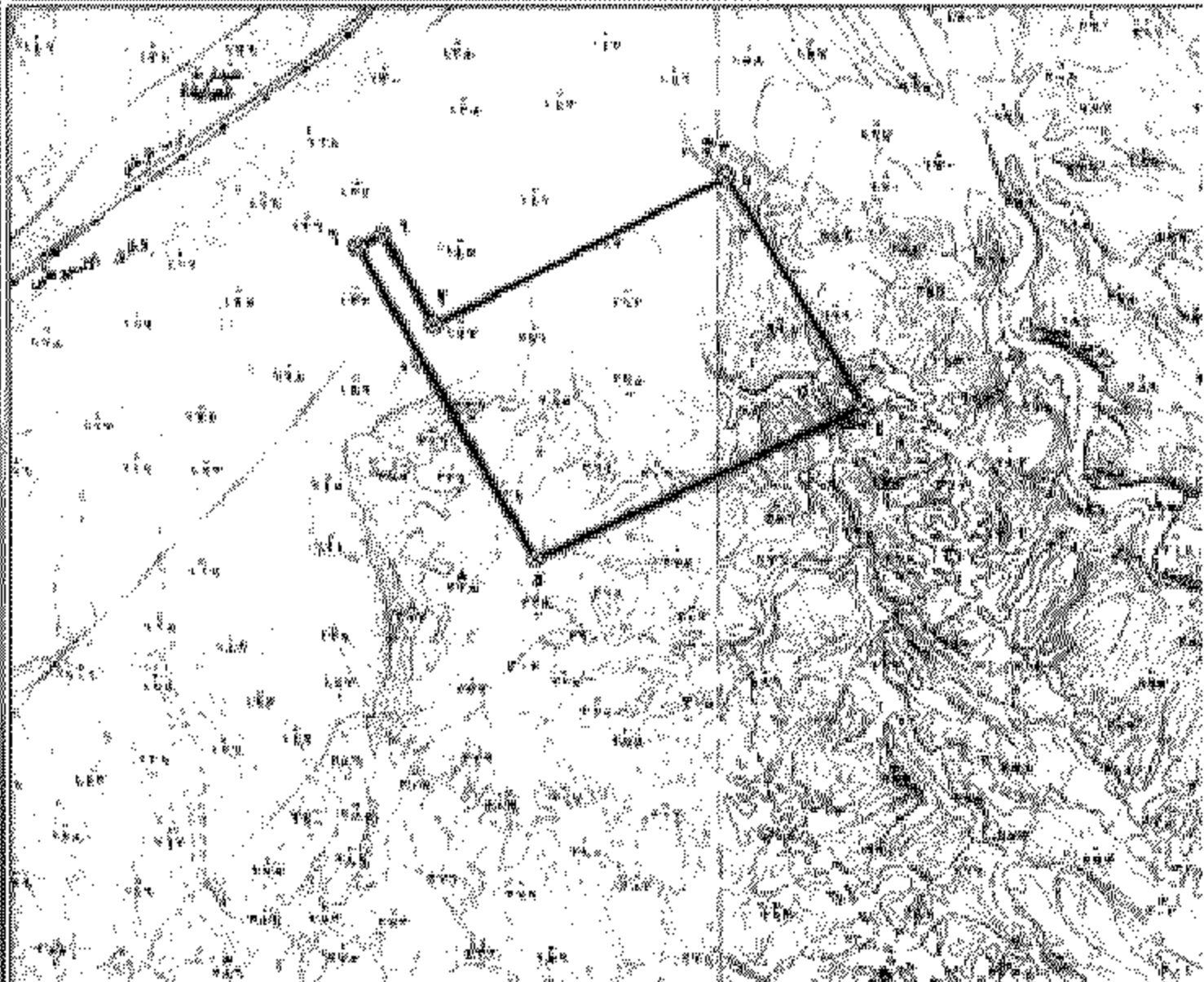
Y	X	مسلسل
25° 9' 3.93" N	32° 49' 43.00" E	1
25° 9' 4.01" N	32° 49' 43.31" E	2
25° 8' 39.05" N	32° 49' 43.46" E	3
25° 8' 31.00" N	32° 49' 1.74" E	4
25° 8' 23.47" N	32° 48' 21.58" E	5
25° 8' 32.41" N	32° 48' 13.68" E	6
25° 8' 38.24" N	32° 48' 56.63" E	7
233.24 فدان تقريباً	979826.18 م <sup>2</sup>	المساحة



**قائمة مخططات مسودة القرار الجمهوري  
بالقائمة مخططة للصرف التصاريح في جمهورية  
مصر العربية - محافظة أسوط**



مركز المعلومات والتنمية الإدارية



أشبه: مخططات مسودة القرار الجمهوري بالقائمة مخططة للصرف التصاريح  
في جمهورية مصر العربية - محافظة أسوط - بتكليف من

رقم المخطط	خط العرض			خط الطول		
	رقم	دقيقة	ثانية	رقم	دقيقة	ثانية
١	٢٧	٥٢	٥١	٢٧	١٨	٥٢, ٥٤
٢	٢٧	٥٢	٥٠	٢٧	١٧	٥١, ٥٢
٣	٢٧	٥٠	٥٠	٢٧	١٨	٥٢, ٥١
٤	٢٧	٥١	٥٢	٢٧	١٦	٥١, ٥٢
٥	٢٧	٥٢	٥٢	٢٧	١٥	٥١, ٥١
٦	٢٧	٥٢	٥٤	٢٧	١٥	٥٢, ٥٢
محافظة أسوط			محافظة أسوط			المساحة

مركز المعلومات والتنمية الإدارية

مجلس الوزراء - ٢٠١٤

مسودة القرار الجمهوري

(هـ)

**كشف إحداثيات القرار الجمهوري  
لإقامة محطة معالجة للصرف الصحي وغابة شجرية  
بأبنوب والفتح - محافظة أسيوط  
بنظام الإحداثيات الجغرافي WGS 84**



خط الطول			خط العرض			رقم النقطة
درجة	دقيقة	ثانية	درجة	دقيقة	ثانية	
31	27	0.71	27	18	12.25	1
31	27	28.40	27	17	24.52	2
31	30	7.45	27	18	42.41	3
31	31	22.19	27	16	41.62	4
31	28	22.83	27	15	20.91	5
31	26	47.35	27	18	5.43	6
5567 فدان تقريباً			23386834م <sup>2</sup>			المساحة



(و)

كشف إحداثيات القزار الجمهورى  
 لإقامة محطة معالجة للصرف الصحى  
 وغابة شجرية - بمدينة رأس غارب  
 بنظام الإحداثيات الجغرافى WGS 84



مسلسل	X	Y
1	33° 7' 25.02" E	28° 13' 57.34" N
2	33° 6' 47.44" E	28° 13' 36.44" N
3	33° 6' 6.30" E	28° 14' 33.82" N
4	33° 5' 59.15" E	28° 15' 29.29" N
5	33° 6' 36.88" E	28° 15' 48.04" N
المساحة	5115919.38 م <sup>2</sup>	1217.83 فدان تقريباً