

قرار رئيس جمهورية مصر العربية

رقم ٤٨٢ لسنة ٢٠١٤

رئيس الجمهورية

بعد الاطلاع على الدستور ؛

وعلى قانون نظام الإدارة المحلية الصادر بالقانون رقم ٤٣ لسنة ١٩٧٩ ولائحته التنفيذية ؛

وعلى القانون رقم ١٤٣ لسنة ١٩٨١ فى شأن الأراضى الصحراوية ؛

وعلى القانون رقم ٧ لسنة ١٩٩١ فى شأن بعض الأحكام المتعلقة بأموال الدولة الخاصة ؛

وعلى قانون البيئة الصادر بالقانون رقم ٤ لسنة ١٩٩٤ ؛

وعلى قرار رئيس الجمهورية رقم ١٥٢ لسنة ٢٠٠١ بإنشاء المناطق الاستراتيجية

ذات الأهمية العسكرية التى لا يجوز تملكها ؛

وعلى قرار رئيس الجمهورية رقم ١٥٣ لسنة ٢٠٠١ بإنشاء المركز الوطنى لتخطيط

استخدامات أراضى الدولة ؛

وعلى قرار رئيس الجمهورية رقم ١٥٤ لسنة ٢٠٠١ بشأن استخدامات أراضى الدولة

حتى عام ٢٠١٧ ؛

وعلى ما عرضه المركز الوطنى لتخطيط استخدامات أراضى الدولة ؛

وعلى موافقة مجلس الوزراء ؛

ق ر ر :

(المادة الأولى)

ووفق على إعادة تخصيص المساحات المبينة فيما بعد من الأراضى المملوكة للدولة

ملكية خاصة لصالح الهيئة القومية لمياه الشرب والصرف الصحى لاستخدامها فى إقامة

مشروعات الصرف الصحى :

مساحة ٣٣٦,٥ فدان تعادل ٦,١٤١٣٤٨٠ م^٢ بجهة هو - نجع حمادى - محافظة قنا

وفقاً للخريطة وجدول الإحداثيات المرفق ويرمز لها بـ (أ) .

مساحة ٢٩٩٧ فداناً تعادل ٣٦, ٣٦٣, ١٢٥٨٨٧٧٣ م^٢ بجهة منفلوط - محافظة أسيوط وفقاً للخريطة وجدول الإحداثيات المرفق ويرمز لها بـ (ب) .

مساحة ١٤٠٢, ٧ فدان تعادل ٢٥٨٩٢٥٤٢ م^٢ بقرية البصيلية - محافظة أسوان وفقاً للخريطة وجدول الإحداثيات المرفق ويرمز لها بـ (ج) .

مساحة ١٢٧ فداناً تعادل ٢٥٣٤٨٤٩ م^٢ بقرية الشيخ مرزوق - محافظة الوادى الجديد وفقاً للخريطة وجدول الإحداثيات المرفق ويرمز لها بـ (د) .

(المادة الثانية)

تتولى الهيئة القومية لمياه الشرب والصرف الصحى إدارة واستغلال المزارع الخشبية المبينة فى المادة الأولى بالتنسيق مع وزارة الزراعة واستصلاح الأراضى .

(المادة الثالثة)

يُنشر هذا القرار فى الجريدة الرسمية ، ويعمل به اعتباراً من اليوم التالى لتاريخ نشره .

صدر برئاسة الجمهورية فى ٢٤ صفر سنة ١٤٣٦ هـ

(الموافق ١٦ ديسمبر سنة ٢٠١٤ م) .

عبد الفتاح السيسى

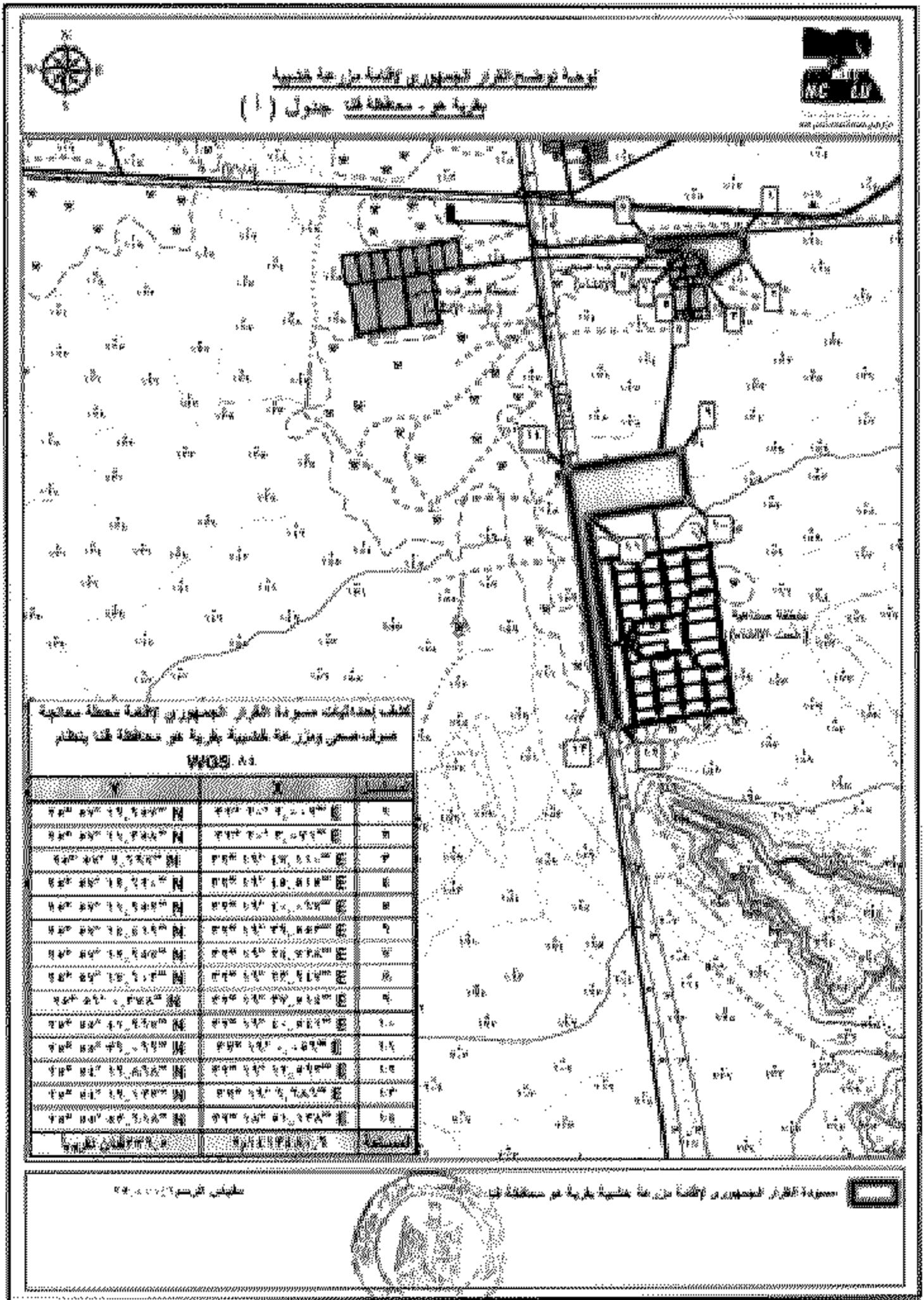
كشف إحداثيات القرار الجمهوري لإقامة محطة معالجة
صرف صحي ومزرعة خشبية بقرية هو - محافظة قنا



بنظام WGS 84

جدول (أ)

مسلسل	X	Y
1	32° 20' 2.002" E	25° 57' 19.957" N
2	32° 20' 3.071" E	25° 57' 11.358" N
3	32° 19' 47.110" E	25° 57' 2.697" N
4	32° 19' 45.515" E	25° 57' 12.620" N
5	32° 19' 40.067" E	25° 57' 11.952" N
6	32° 19' 39.553" E	25° 57' 14.419" N
7	32° 19' 24.728" E	25° 57' 12.957" N
8	32° 19' 23.947" E	25° 57' 17.603" N
9	32° 19' 37.514" E	25° 56' 0.378" N
10	32° 19' 40.541" E	25° 55' 41.967" N
11	32° 19' 0.056" E	25° 55' 36.066" N
12	32° 19' 12.593" E	25° 54' 19.868" N
13	32° 19' 6.686" E	25° 54' 19.133" N
14	32° 18' 51.138" E	25° 55' 53.618" N
المساحة	1413480.6 م ²	336.5 فدان تقريباً



قائمة أراضي الدولة المملوكة من قبل الحكومة السورية
بقرية حما - محافظة حماة - جدول (١)



قائمة أراضي الدولة المملوكة من قبل الحكومة السورية
بقرية حما - محافظة حماة - جدول (١)

رقم الأرض	مساحة الأرض (م ^٢)	رقم الأرض	مساحة الأرض (م ^٢)	رقم الأرض
١٠٠٠٠٠٠٠٠٠٠٠٠	١٠٠٠٠٠٠٠٠٠٠٠٠	١٠٠٠٠٠٠٠٠٠٠٠٠	١٠٠٠٠٠٠٠٠٠٠٠٠	١٠
١٠٠٠٠٠٠٠٠٠٠٠٠٠	١٠٠٠٠٠٠٠٠٠٠٠٠	١٠٠٠٠٠٠٠٠٠٠٠٠	١٠٠٠٠٠٠٠٠٠٠٠٠	١١
١٠٠٠٠٠٠٠٠٠٠٠٠٠	١٠٠٠٠٠٠٠٠٠٠٠٠	١٠٠٠٠٠٠٠٠٠٠٠٠	١٠٠٠٠٠٠٠٠٠٠٠٠	١٢
١٠٠٠٠٠٠٠٠٠٠٠٠٠	١٠٠٠٠٠٠٠٠٠٠٠٠	١٠٠٠٠٠٠٠٠٠٠٠٠	١٠٠٠٠٠٠٠٠٠٠٠٠	١٣
١٠٠٠٠٠٠٠٠٠٠٠٠٠	١٠٠٠٠٠٠٠٠٠٠٠٠	١٠٠٠٠٠٠٠٠٠٠٠٠	١٠٠٠٠٠٠٠٠٠٠٠٠	١٤
١٠٠٠٠٠٠٠٠٠٠٠٠٠	١٠٠٠٠٠٠٠٠٠٠٠٠	١٠٠٠٠٠٠٠٠٠٠٠٠	١٠٠٠٠٠٠٠٠٠٠٠٠	١٥
١٠٠٠٠٠٠٠٠٠٠٠٠٠	١٠٠٠٠٠٠٠٠٠٠٠٠	١٠٠٠٠٠٠٠٠٠٠٠٠	١٠٠٠٠٠٠٠٠٠٠٠٠	١٦
١٠٠٠٠٠٠٠٠٠٠٠٠٠	١٠٠٠٠٠٠٠٠٠٠٠٠	١٠٠٠٠٠٠٠٠٠٠٠٠	١٠٠٠٠٠٠٠٠٠٠٠٠	١٧
١٠٠٠٠٠٠٠٠٠٠٠٠٠	١٠٠٠٠٠٠٠٠٠٠٠٠	١٠٠٠٠٠٠٠٠٠٠٠٠	١٠٠٠٠٠٠٠٠٠٠٠٠	١٨
١٠٠٠٠٠٠٠٠٠٠٠٠٠	١٠٠٠٠٠٠٠٠٠٠٠٠	١٠٠٠٠٠٠٠٠٠٠٠٠	١٠٠٠٠٠٠٠٠٠٠٠٠	١٩
١٠٠٠٠٠٠٠٠٠٠٠٠٠	١٠٠٠٠٠٠٠٠٠٠٠٠	١٠٠٠٠٠٠٠٠٠٠٠٠	١٠٠٠٠٠٠٠٠٠٠٠٠	٢٠
١٠٠٠٠٠٠٠٠٠٠٠٠٠	١٠٠٠٠٠٠٠٠٠٠٠٠	١٠٠٠٠٠٠٠٠٠٠٠٠	١٠٠٠٠٠٠٠٠٠٠٠٠	٢١
١٠٠٠٠٠٠٠٠٠٠٠٠٠	١٠٠٠٠٠٠٠٠٠٠٠٠	١٠٠٠٠٠٠٠٠٠٠٠٠	١٠٠٠٠٠٠٠٠٠٠٠٠	٢٢
١٠٠٠٠٠٠٠٠٠٠٠٠٠	١٠٠٠٠٠٠٠٠٠٠٠٠	١٠٠٠٠٠٠٠٠٠٠٠٠	١٠٠٠٠٠٠٠٠٠٠٠٠	٢٣
١٠٠٠٠٠٠٠٠٠٠٠٠٠	١٠٠٠٠٠٠٠٠٠٠٠٠	١٠٠٠٠٠٠٠٠٠٠٠٠	١٠٠٠٠٠٠٠٠٠٠٠٠	٢٤
١٠٠٠٠٠٠٠٠٠٠٠٠٠	١٠٠٠٠٠٠٠٠٠٠٠٠	١٠٠٠٠٠٠٠٠٠٠٠٠	١٠٠٠٠٠٠٠٠٠٠٠٠	٢٥
١٠٠٠٠٠٠٠٠٠٠٠٠٠	١٠٠٠٠٠٠٠٠٠٠٠٠	١٠٠٠٠٠٠٠٠٠٠٠٠	١٠٠٠٠٠٠٠٠٠٠٠٠	٢٦
١٠٠٠٠٠٠٠٠٠٠٠٠٠	١٠٠٠٠٠٠٠٠٠٠٠٠	١٠٠٠٠٠٠٠٠٠٠٠٠	١٠٠٠٠٠٠٠٠٠٠٠٠	٢٧
١٠٠٠٠٠٠٠٠٠٠٠٠٠	١٠٠٠٠٠٠٠٠٠٠٠٠	١٠٠٠٠٠٠٠٠٠٠٠٠	١٠٠٠٠٠٠٠٠٠٠٠٠	٢٨
١٠٠٠٠٠٠٠٠٠٠٠٠٠	١٠٠٠٠٠٠٠٠٠٠٠٠	١٠٠٠٠٠٠٠٠٠٠٠٠	١٠٠٠٠٠٠٠٠٠٠٠٠	٢٩
١٠٠٠٠٠٠٠٠٠٠٠٠٠	١٠٠٠٠٠٠٠٠٠٠٠٠	١٠٠٠٠٠٠٠٠٠٠٠٠	١٠٠٠٠٠٠٠٠٠٠٠٠	٣٠

محافظة حماة - سورية العربية



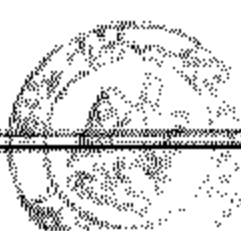
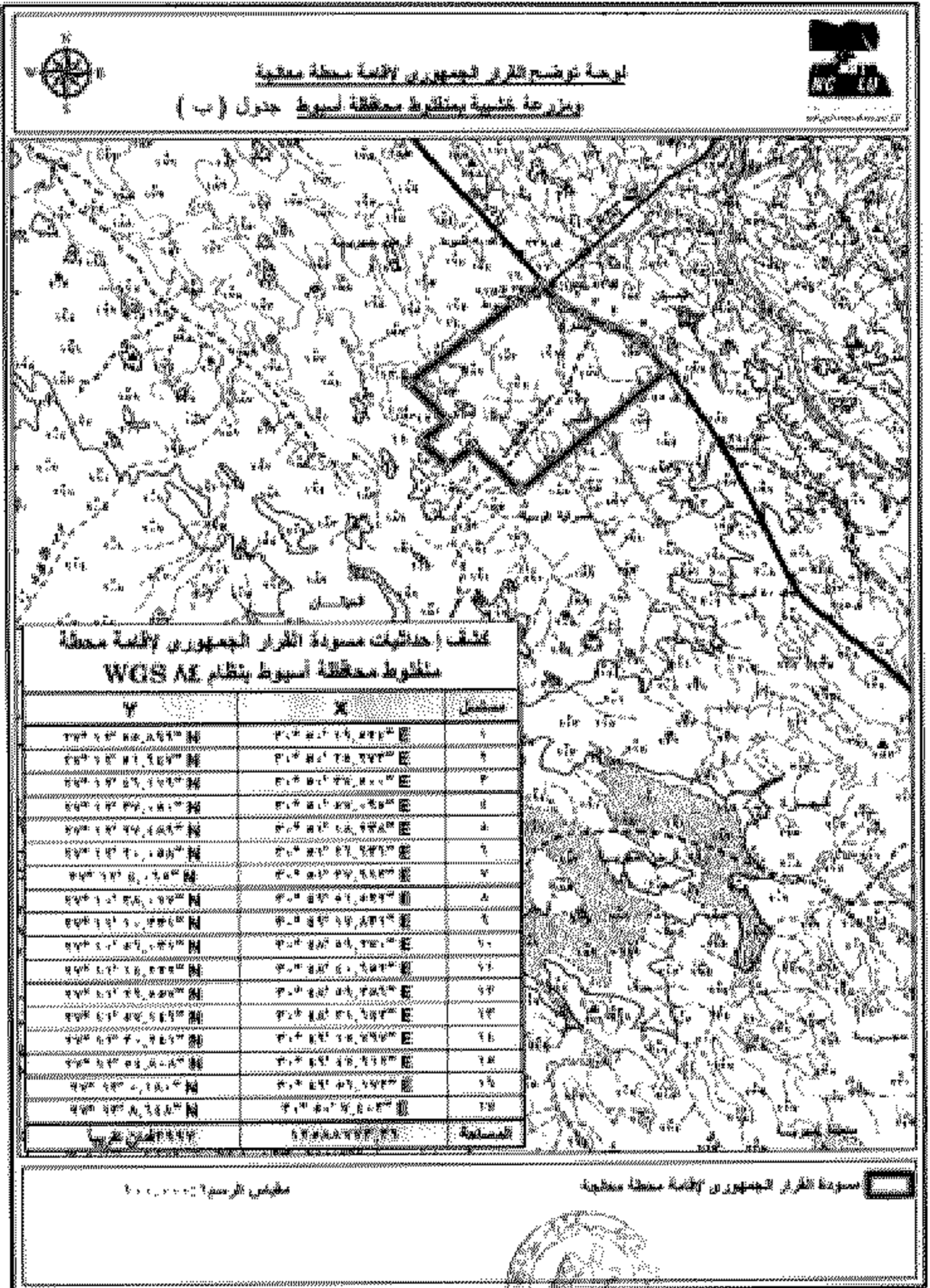
كشف إحداثيات القرار الجمهوري
لإقامة محطة منفلوط - محافظة أسيوط



بنظام WGS 84

جدول (ب)

مسلسل	X	Y
1	30° 50' 19.524" E	27° 12' 55.899" N
2	30° 50' 25.273" E	27° 12' 51.947" N
3	30° 50' 37.500" E	27° 12' 46.119" N
4	30° 50' 57.095" E	27° 12' 37.050" N
5	30° 51' 18.238" E	27° 12' 27.489" N
6	30° 51' 26.936" E	27° 12' 20.058" N
7	30° 51' 37.913" E	27° 12' 4.065" N
8	30° 49' 51.522" E	27° 10' 38.017" N
9	30° 49' 17.831" E	27° 11' 10.331" N
10	30° 48' 59.270" E	27° 10' 56.031" N
11	30° 48' 40.652" E	27° 11' 14.222" N
12	30° 48' 59.386" E	27° 11' 29.557" N
13	30° 48' 31.643" E	27° 11' 57.146" N
14	30° 49' 15.797" E	27° 12' 30.241" N
15	30° 49' 47.912" E	27° 12' 54.808" N
16	30° 49' 56.173" E	27° 13' 0.180" N
17	30° 50' 7.403" E	27° 13' 8.648" N
المساحة	12588773.36 م ²	2997 فدان تقريباً



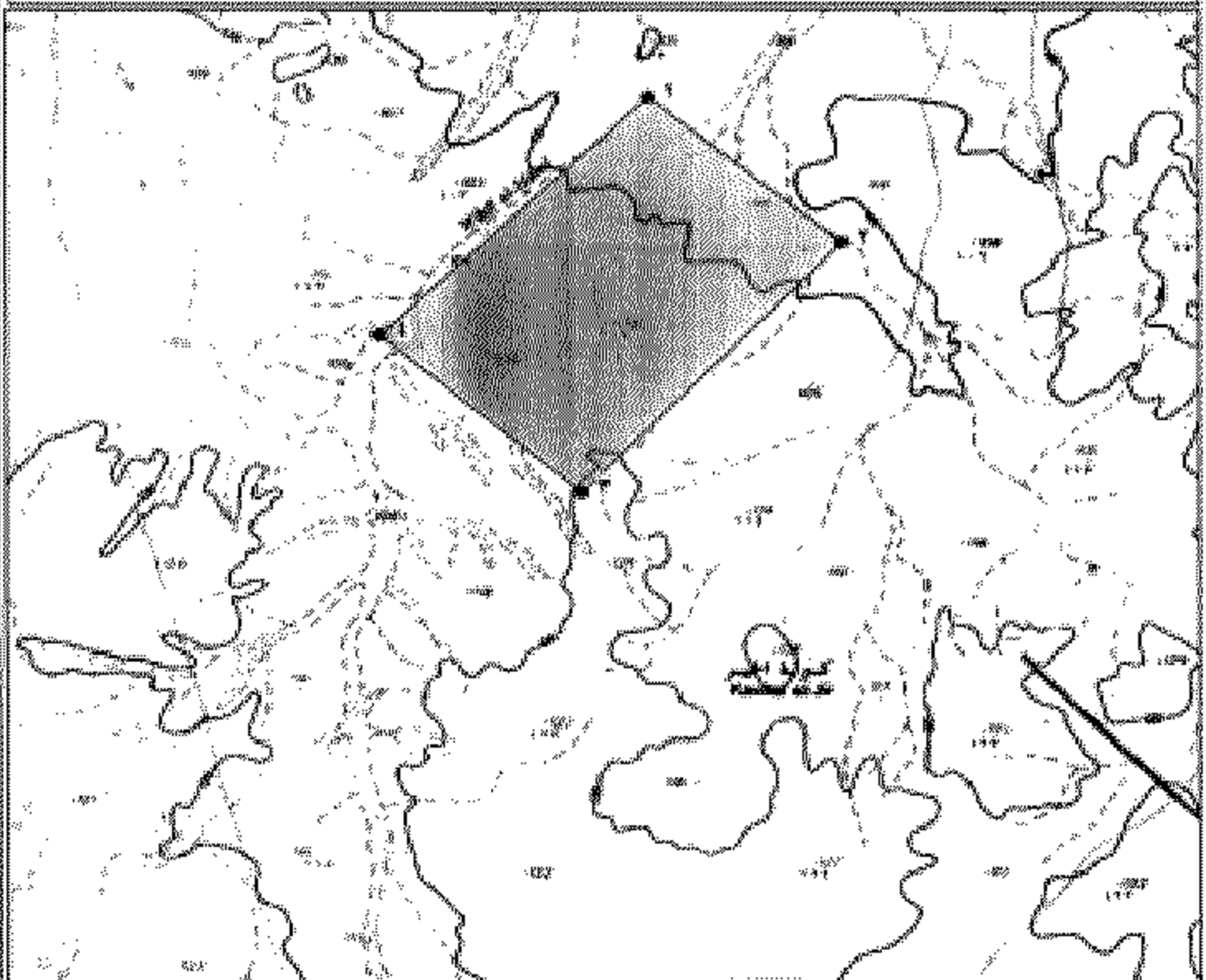
كشف إحداثيات مسودة القرار الجمهوري طلب هيئة
الصرف الصحي لإقامة محطة معالجة ومزرعة خشبية



بالبصيلة / أسوان بنظام WGS84 جدول (ج)

خط الطول			خط العرض			رقم النقطة
درجة	دقيقة	ثانية	درجة	دقيقة	ثانية	
32	39	7.72	25	8	23.06	1
32	40	0.67	25	7	41.53	2
32	38	49.60	25	6	30.86	3
32	37	54.54	25	7	15.64	4
1402.7 فدان تقريباً			5892542 م ²			المساحة

لوحة توضيح
مسودة القرار الجمهوري بطلب هيئة الصرف الصحي
والقضية المحلية بمنطقة المنيرة
بالتصنيفات (ج)



الطلب بمصادقات مسودة القرار الجمهوري بطلب هيئة الصرف الصحي وإقامة محطة معالجة
ومركز معالجة فضائية بالقضية (السران) بقطاع WWSA١١

رقم القطعة	خط العرض		خط الطول		المساحة
	الدرجة	الدقيقة	الدرجة	الدقيقة	
١	٢٤	٨	٣١	٣٩	٢٤,٠٦
٢	٢٤	٩	٣١	٤٠	١٩,٥٣
٣	٢٤	١٠	٣١	٤١	٢٠,٨٧
٤	٢٤	١١	٣١	٤٢	٢٢,٦٥
		المجموع		٤١,٤٧	٨٦,١١

خريطة الرسم: ١:١٠٠٠٠

رموز ومصطلحات
 قطعة الأرض المطلوب تخصيصها



كشف إحداثيات مسودة القرار الجمهوري طلب الهيئة العامة

لمياه الشرب والصرف لإقامة محطة معالجة

ومزرعة خشبية بالشيخ مرزوق بنظام WGS84



جدول (د)

خط الطول			خط العرض			رقم النقطة
درجة	دقيقة	ثانية	درجة	دقيقة	ثانية	
27	50	4.50	26	49	23.21	1
27	49	43.23	26	48	56.17	2
27	49	29.00	26	49	1.57	3
27	49	49.80	26	49	28.82	4
27	50	12.46	26	49	34.96	5
27	50	8.39	26	49	28.23	6
27	49	53.71	26	49	32.98	7
27	49	58.73	26	49	39.73	8
127 فداناً تقريباً			534849 م ²			المساحة

