

قرار رئيس جمهورية مصر العربية

رقم ٤٥٥ لسنة ٢٠١٤

رئيس الجمهورية

بعد الاطلاع على الدستور ؛

وعلى قانون الهيئات العامة الصادر بالقانون رقم ٦١ لسنة ١٩٦٣ ؛

وعلى قانون نظام الإدارة المحلية الصادر بالقانون رقم ٤٣ لسنة ١٩٧٩ ؛

وعلى القانون رقم ١٤٣ لسنة ١٩٨١ في شأن الأراضى الصحراوية ؛

وعلى القانون رقم ٧ لسنة ١٩٩١ في شأن بعض الأحكام المتعلقة بأموال الدولة الخاصة ؛

وعلى قانون البيئة الصادر بالقانون رقم ٤ لسنة ١٩٩٤ ولائحته التنفيذية ؛

وعلى قانون البناء الصادر بالقانون رقم ١١٩ لسنة ٢٠٠٨ ؛

وعلى قرار رئيس الجمهورية رقم ١٥٣ لسنة ٢٠٠١ بإنشاء المركز الوطنى لتخطيط

استخدامات أراضى الدولة ؛

وعلى قرار رئيس الجمهورية رقم ١٥٤ لسنة ٢٠٠١ بشأن استخدامات أراضى الدولة

حتى عام ٢٠١٧ ؛

وبناءً على ما عرضه المركز الوطنى لتخطيط استخدامات أراضى الدولة ؛

وبعد موافقة مجلس الوزراء ؛

قرر:**(المادة الأولى)**ووفق على إعادة تخصيص قطعتى أرض من الأراضى المملوكة للدولة ملكية خاصةناحية وادى النطرون - محافظة البحيرة وبيانها كالتالى :

الأولى بمساحة ٢٩,٠٦ فدان وفقاً للخريطة والإحداثيات المرفقة ويرمز لها بـ (أ) .

والثانية بمساحة ٣٧,٤٦ فدان وفقاً للخريطة والإحداثيات المرفقة ويرمز لها بـ (ب) .

لصالح الهيئة العامة لمشروعات التعمير والتنمية الزراعية لاستخدامهما فى مشروعات

الاستصلاح والاستزراع وفقاً للقواعد والقوانين الحكومية المعمول بها فى هذا الشأن .

(المادة الثانية)

يُنشر هذا القرار فى الجريدة الرسمية .

صدر برئاسة الجمهورية فى ١٢ صفر سنة ١٤٣٦ هـ

(الموافق ٤ ديسمبر سنة ٢٠١٤ م) .

عبد الفتاح السيسى

مسودة القرار الجمهوري لقطعة أرض بمساحة 29.06 فدان طلب الهيئة بوادي النطرون (أ)			
N	E	الاسم	مسلسل
30° 22' 18.761" N	30° 24' 44.582" E	موقع أول	1
30° 22' 17.318" N	30° 24' 47.260" E		2
30° 22' 13.073" N	30° 24' 44.364" E		3
30° 22' 14.561" N	30° 24' 41.582" E		4
3.10 فدان	13040.20696	المساحة	
30° 22' 12.804" N	30° 24' 40.363" E	موقع ثاني	5
30° 22' 11.417" N	30° 24' 43.037" E		6
30° 21' 35.149" N	30° 24' 17.699" E		7
30° 21' 36.803" N	30° 24' 15.163" E		8
25.96 فدان	109076.5244	المساحة	
فدان 29.06			الإجمالي



أقرها: الوزير
 القرار الجمهوري رقم ١٧٤ لسنة ٢٠١٤
 طبق الهيئة العامة لمجلس الوزراء
 بتفعية وزير التخطيط رقم (١)



مسودة القرار الجمهوري لقطعة أرض بمساحة ٢٧ فدان طلب الهيئة
 بمرادى النظريين

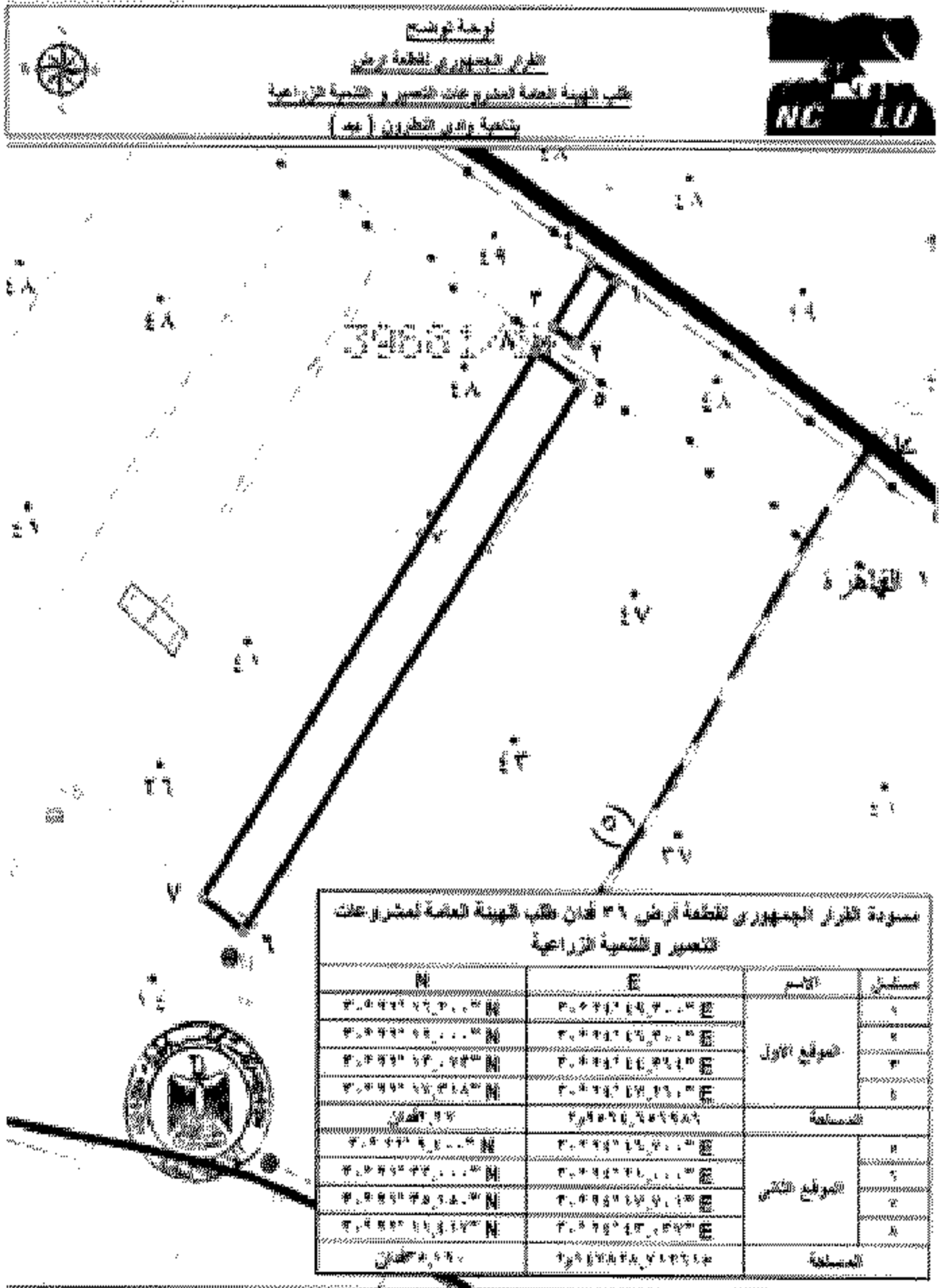
N	E	الإسم	مساحة
٤٠٠ ٤٤' ٥٨,٧٥١"	٤٠٠ ٤٤' ٤٤,٥٨٢"	مواقع أول	٦
٤٠٠ ٤٤' ١٧,٤١٨"	٤٠٠ ٤٤' ١٧,٤١٨"		٧
٤٠٠ ٤٤' ١٧,٧٤٣"	٤٠٠ ٤٤' ١١,٢٤٤"		٨
٤٠٠ ٤٤' ١٤,٥٦١"	٤٠٠ ٤٤' ١١,٥٨٢"		٩
المساحة			
١٣٠١٠,٢٠٦٦٦			
٤٠٠ ٤٤' ١٢,٨٠٤"	٤٠٠ ٤٤' ١٠,٣٦٣"	مواقع نفس	١٠
٤٠٠ ٤٤' ١١,٤١٧"	٤٠٠ ٤٤' ١٢,٠٣٧"		١١
٤٠٠ ٤٤' ٢٥,٤٤٩"	٤٠٠ ٤٤' ١٧,٤٤٩"		١٢
٤٠٠ ٤٤' ٢٤,٨٠٥"	٤٠٠ ٤٤' ١٥,١٦٣"		١٣
المساحة			
١٠٩٠٧٦,٥٧٥٤			

أعطى الهيئة مسودة القرار

مسودة القرار



مسودة القرار الجمهوري لقطعة أرض 37.46 فدان طلب الهيئة العامة لمشروعات التعمير والتنمية الزراعية (ب)			
N	E	الاسم	مسلسل
30° 22' 16.200" N	30° 24' 49.300" E	الموقع الأول	1
30° 22' 12.000" N	30° 24' 46.300" E		2
30° 22' 13.073" N	30° 24' 44.364" E		3
30° 22' 17.318" N	30° 24' 47.260" E		4
2.27 فدان	2,9564.656986 م ²	المساحة	
30° 22' 9.400" N	30° 24' 46.700" E	الموقع الثاني	5
30° 21' 33.000" N	30° 24' 21.000" E		6
30° 21' 35.150" N	30° 24' 17.701" E		7
30° 22' 11.417" N	30° 24' 43.037" E		8
35.190 فدان	2,147828.712615 م ²	المساحة	
37.46 فدان			الإجمالي



معدلت مسودة القرار

مسودة القرار