

## قرار رئيس جمهورية مصر العربية

رقم ١١٥ لسنة ٢٠١٤

فى شأن تخصيص قطعة أرض بمدينة السادس من أكتوبر  
لصالح مدينة زويل للعلوم والتكنولوجيا (مشروع مصر القومى للنهضة العلمية)

### رئيس الجمهورية المؤقت

بعد الاطلاع على الدستور المعدل الصادر فى الثامن عشر من يناير سنة ٢٠١٤ ؛  
وعلى قانون تنظيم الجامعات الصادر بالقانون رقم ٤٩ لسنة ١٩٧٢ ؛  
وعلى القانون رقم ٥٩ لسنة ١٩٧٩ فى شأن إنشاء المجتمعات العمرانية الجديدة ؛  
وعلى القانون رقم ٧ لسنة ١٩٩١ فى شأن بعض الأحكام المتعلقة بأملك الدولة الخاصة ؛  
وعلى قانون الجامعات الخاصة والأهلية الصادر بالقانون رقم ١٢ لسنة ٢٠٠٩ ؛  
وعلى القرار بقانون رقم ١٦١ لسنة ٢٠١٢ بإنشاء مدينة زويل للعلوم والتكنولوجيا  
(مشروع مصر القومى للنهضة) ؛  
وبناءً على ما عرضه وزير الإسكان والمرافق والمجتمعات العمرانية ؛  
وبعد موافقة مجلس الوزراء ؛

### قرر :

#### ( المادة الاولى )

ووفق على تخصيص قطعة أرض بمساحة ٩٧, ٩٧ فدان بمدينة السادس من أكتوبر  
والمبين موقعها وحدودها بكشف الإحداثيات والمخاريط المرفقة من الأراضى الداخلة فى ولاية  
هيئة المجتمعات العمرانية الجديدة لصالح مدينة زويل للعلوم والتكنولوجيا (مشروع مصر  
القومى للنهضة) لاستخدامها فى تحقيق أغراض المدينة وأهدافها وفقاً لقانون إنشائها  
وذلك بنظام حق الانتفاع بدون مقابل على أن تظل هذه الأرض مملوكة للهيئة .

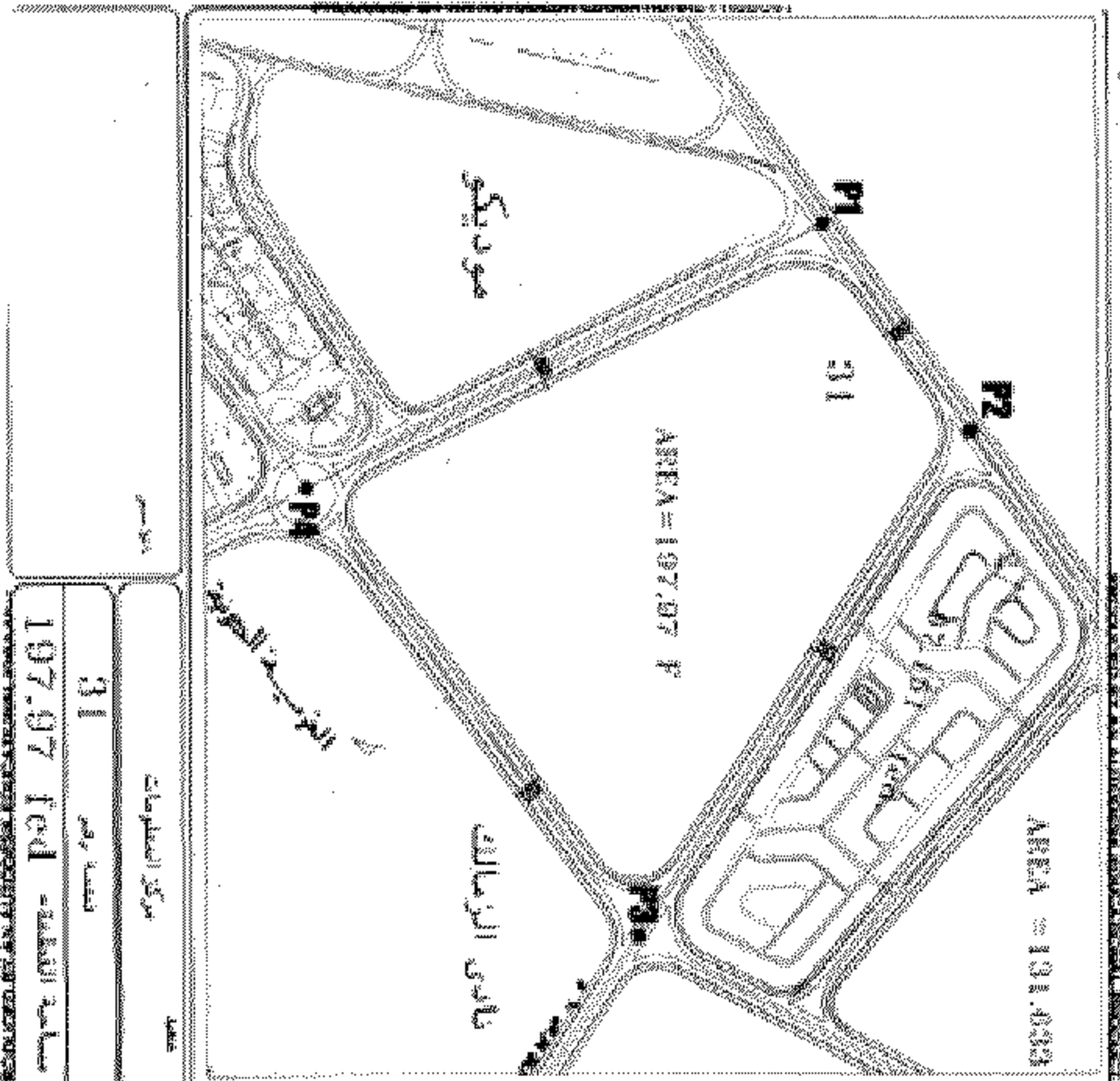
#### ( المادة الثانية )

ينشر هذا القرار فى الجريدة الرسمية ، ويعمل به من اليوم التالى لتاريخ نشره .

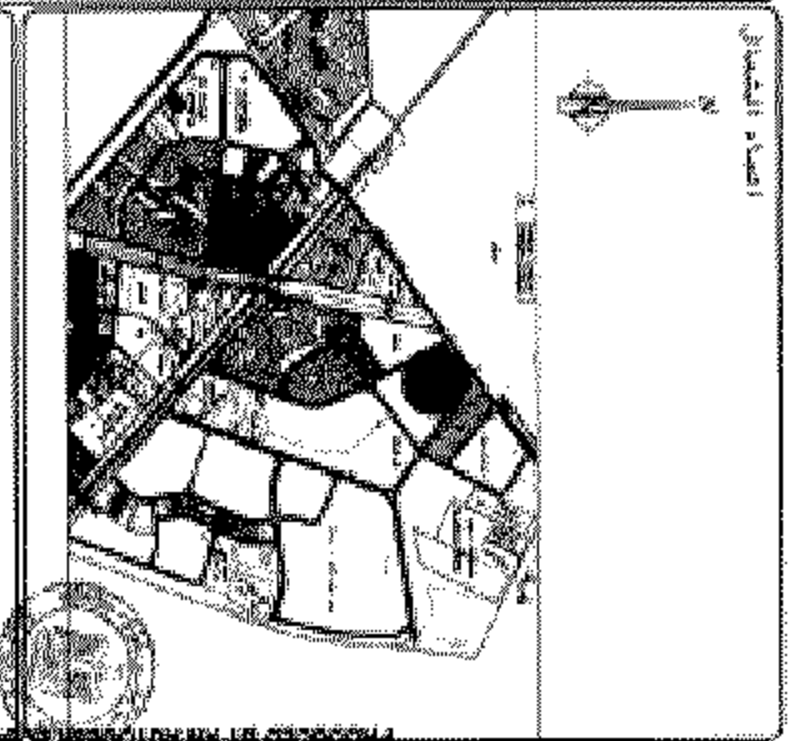
صدر برئاسة الجمهورية فى ٩ جمادى الآخرة سنة ١٤٣٥ هـ

( الموافق ٩ أبريل سنة ٢٠١٤ م ) .

عدلى منصور

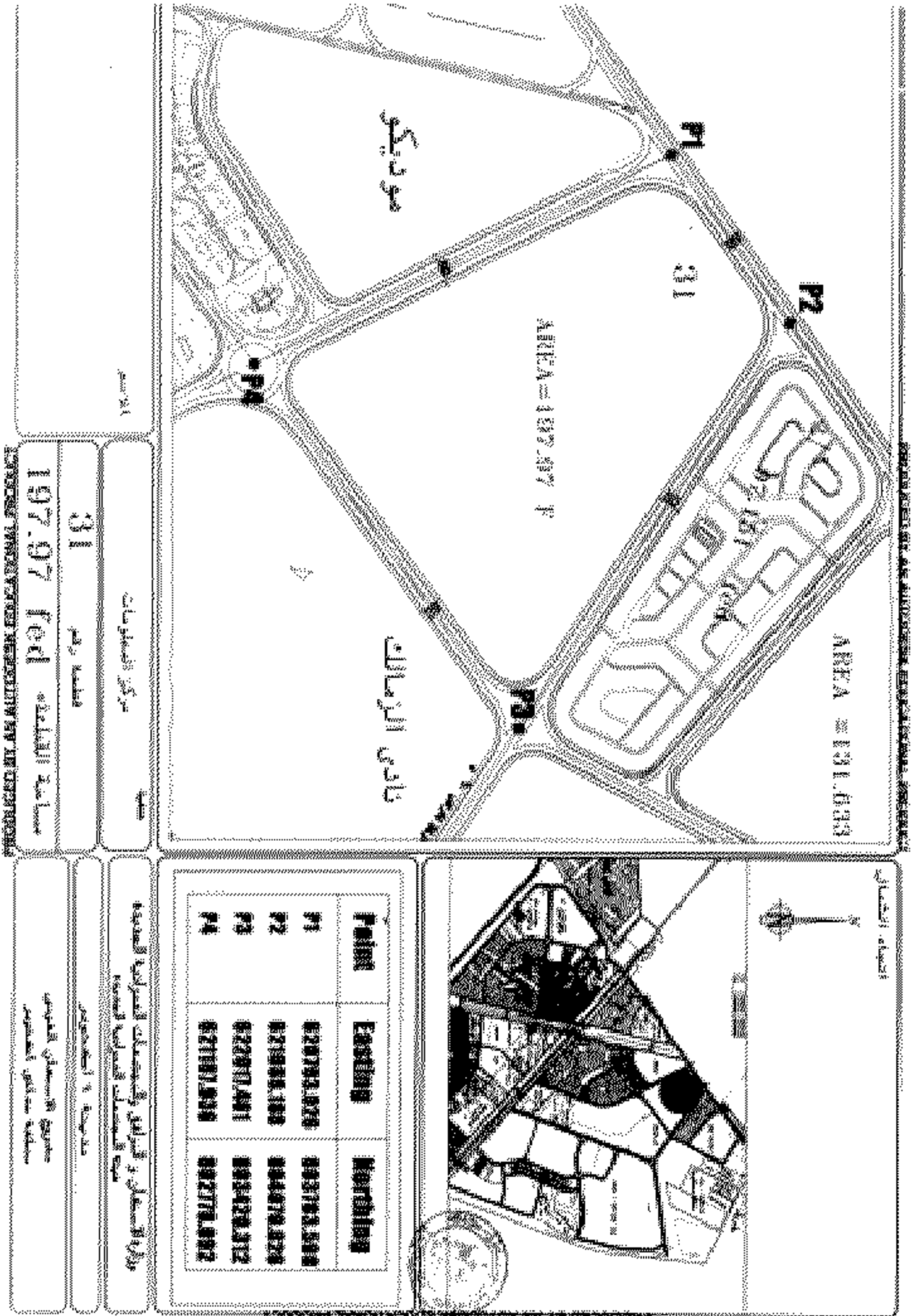


مساحة المنطقة - Total Area	197.97 Fed
نقطة رقم - Point No.	31
مركز المطارات - Airport Center	

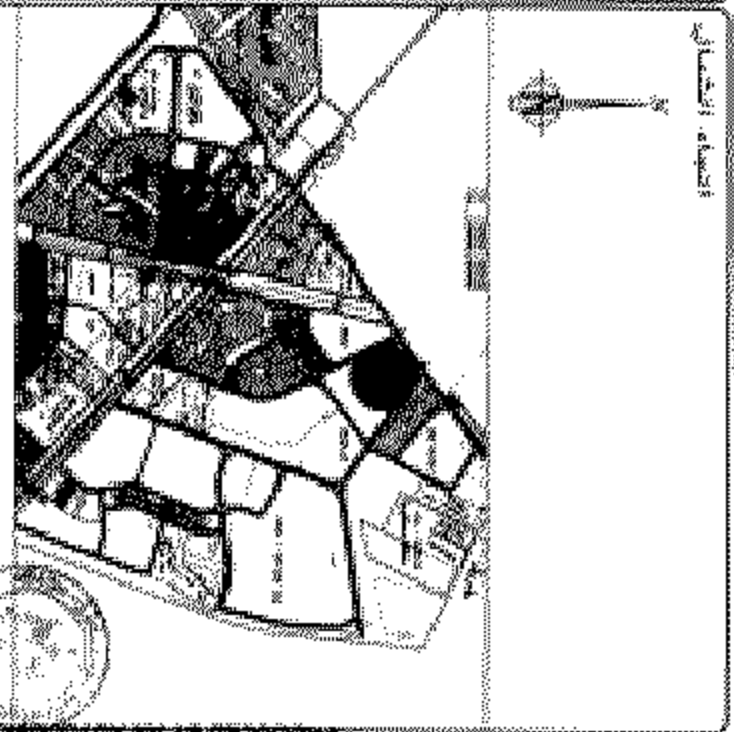


النقطة	المشرفين	المشعل
P1	١٢٢.٧٠٣,٤٦١	٨٠.٣٧٨,٣٠٥٩٨
P2	١٢١.٨٨١,٨٦٨	٨٠.٤٠٧,٠٨٢٢١
P3	١٢٢.١٧٢,٤٦١	٨٠.٣٤٢,٩٠٣١٢
P4	١٢١.٨٨٧,٩٢٣	٨٠.٣٧٧,٨٠,٩٢

مركز الاستثمار و السكن، والخدمات القومية الأخرى  
 من الخدمات القومية السكنية  
 ملاحظة: مساحة ٩ المخططات  
 مشروع الاستثمار القومية  
 مساحة مخططات الاستثمار



197.97 Fedl	مساحة البناء
31	رقم قطعة
	مركز الخدمات
	نادي الزماليك

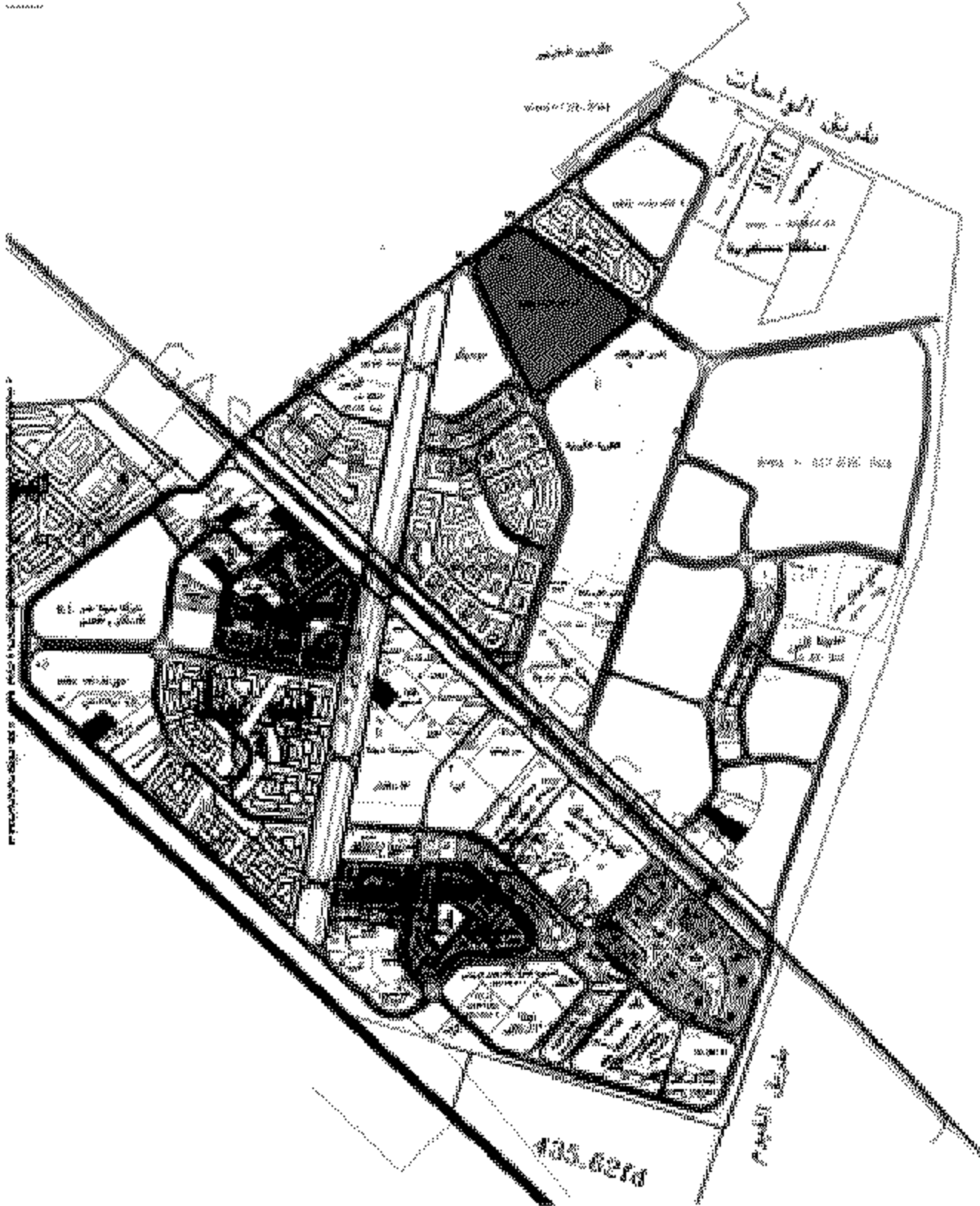


Point	Easting	Northing
P1	020792.1878	0033793.8188
P2	021988.1108	0044079.8278
P3	022070.1401	0034729.1172
P4	021011.1910	0027130.9012

ملاحظة: ١ - انظر المخطط  
 مخطط الاستعانة القديسي  
 مرفوعة من قبل المخطوم

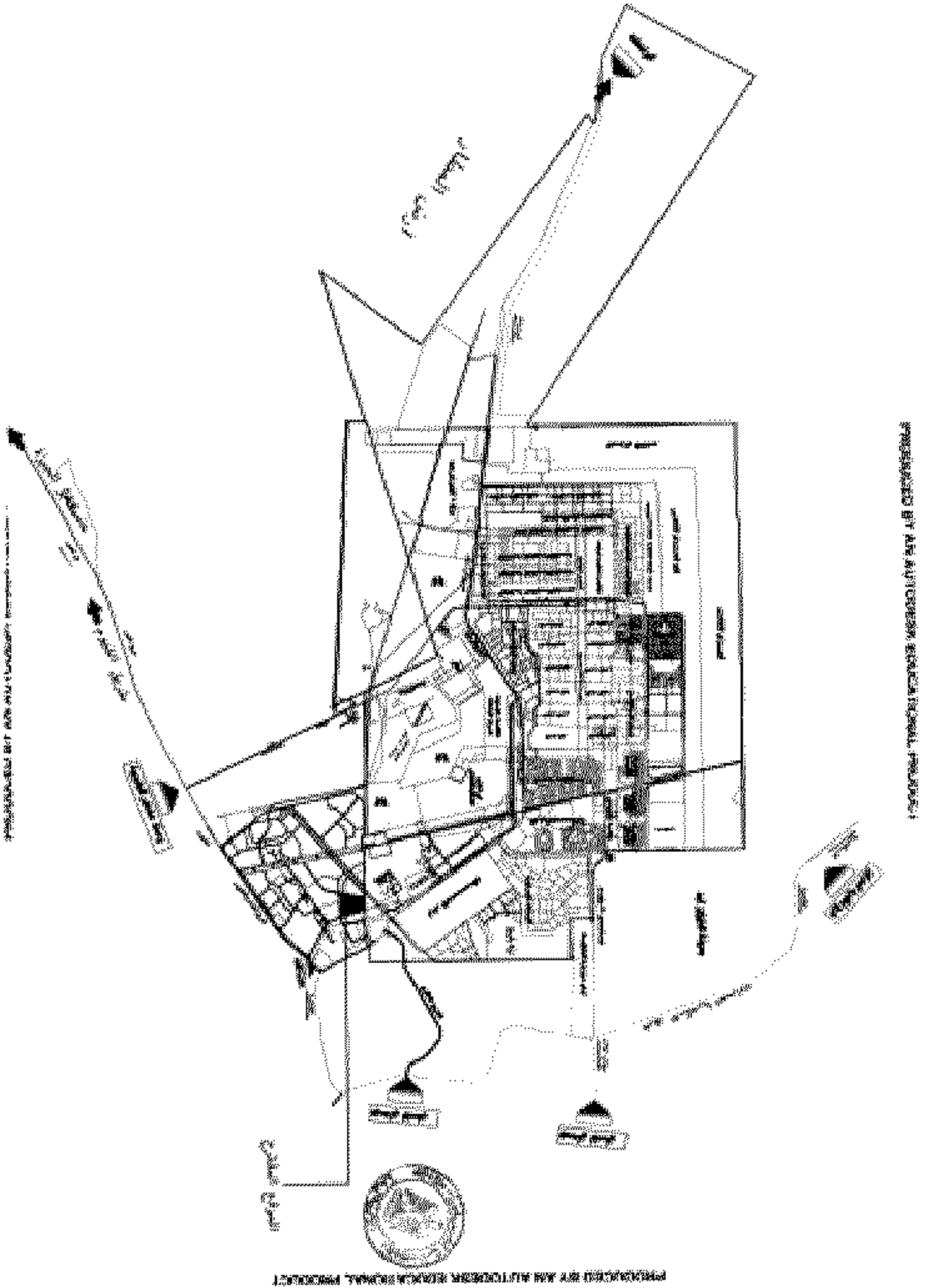
مركز الخدمات  
 مخطط الخدمات  
 مخطط الخدمات

PRODUCED BY AN ALPHATECHNICAL EDUCATIONAL PRODUCT



PRODUCED BY AN ALPHATECHNICAL EDUCATIONAL PRODUCT

PRODUCED BY AN ALPHATECHNICAL EDUCATIONAL PRODUCT



PRODUCED BY AN AUTODESK EDUCATIONAL PRODUCT

التقطا	الشرقي	الشمالي
<b>P1</b>	٦٢٠٧٠٣٠٣٦	٨٠٣٧٨٣٠٥٩٨
<b>P2</b>	٦٢١٠٨٨٨٠١٨٨	٨٠٤٠٧٠٠٨٣٦
<b>P3</b>	٦٢٢٠١٧٠٤٦١	٨٠٣٤٢٠٠٣١٢
<b>P4</b>	٦٢١١٨٧٠٩٣٦	٨٠٢٧٧٨٠٠٩٢



PRODUCED BY AN AUTODESK EDUCATIONAL PRODUCT

PRODUCED BY AN AUTODESK EDUCATIONAL PRODUCT