

## قرار رئيس جمهورية مصر العربية

رقم ١٤٨ لسنة ٢٠١٤

### رئيس الجمهورية المؤقت

بعد الاطلاع على الدستور المعدل الصادر في الثامن عشر من يناير سنة ٢٠١٤ ؛  
وعلى قانون الهيئات العامة الصادر بالقانون رقم ٦١ لسنة ١٩٦٣ ؛  
وعلى القانون رقم ١٤٣ لسنة ١٩٨١ في شأن الأراضي الصحراوية ؛  
وعلى القانون رقم ٧ لسنة ١٩٩١ في شأن بعض الأحكام المتعلقة بأموال الدولة الخاصة ؛  
وعلى قانون البيئة الصادر بالقانون رقم ٤ لسنة ١٩٩٤ ؛  
وعلى قرار رئيس الجمهورية رقم ١٥٣ لسنة ٢٠٠١ بإنشاء المركز الوطنى  
لتخطيط استخدامات أراضى الدولة ؛  
وعلى قرار رئيس الجمهورية رقم ١٥٤ لسنة ٢٠٠١ بشأن تحديد استخدامات أراضى الدولة  
حتى عام ٢٠١٧ ؛  
وبناءً على ما عرضه المركز الوطنى لتخطيط استخدامات أراضى الدولة ؛  
وبعد موافقة مجلس الوزراء ؛

**قرر:**

( المادة الاولى )

ووفق على إعادة تخصيص المساحات المبينة فيما بعد من الأراضي المملوكة للدولة  
ملكية خاصة لصالح الهيئة القومية لمياه الشرب والصرف الصحى لاستخدامها  
في المشروعات التالية :

١ - مشروعات مزارع خشبية :

مساحة ٦٢٢, ١٤٩ فدان ، تعادل ٢٢٨٩٩٨, ٢٢٨٥٤٠ م<sup>٢</sup> ناحية مدينة طيبة - الأقصر

وفقاً للخريطة وجدول الإحداثيات المرفقين ويرمز لها بحرف (أ) .

قطعتا أرض ناحية إسنا - محافظة الأقصر الأولى بمساحة ٣٤٩, ٩٤ فدان ،  
تعادل ٢م١٧٠.٣٩, ٩٠ ، والثانية ١٤٥٠.٠٤ فدان ، تعادل ٢م٦٠.٩١٤.١, ١١  
وفقاً للخريطة وجدول الإحداثيات المرفقين ويرمز لها بحرف (ب) .

مساحة ١٢٨٣, ٣٥٣ فدان ، تعادل ٢م٥٣٩١١٥٢, ٩٨٥٦٨ فدان ، ناحية فرشوط - محافظة قنا  
وفقاً للخريطة وجدول الإحداثيات المرفقين ويرمز لها بحرف (ج) .

مساحة ٣٠٨٧, ٧٣٤ فدان ، تعادل ٢م١٢٩٧١.٥٥, ٢٨٠.٢ فدان ، ناحية نجع حمادى -  
محافظة قنا وفقاً للخريطة وجدول الإحداثيات المرفقين ويرمز لها بحرف (د) .

## ٢ - مشروعات محطات معالجة ومزارع خشبية :

مساحة ٥٠٩٥, ٩٤٥ فدان ، تعادل ٢م٢١٤.٧٢١٧, ٥١٥٩ فدان ، بدار السلام - محافظة سوهاج  
وفقاً للخريطة وجدول الإحداثيات المرفقين ويرمز لها بحرف (هـ) .

مساحة ٣٠٥٧, ٥٢٦ فدان ، تعادل ٢م١٢٨٤٤١٥٩, ٠٢١٣ فدان ، بناحية المدامود -  
محافظة الأقصر وفقاً للخريطة وجدول الإحداثيات المرفقين ويرمز لها بحرف (و) .

مساحة ١١٠, ٦٩٠ فدان ، تعادل ٢م٤٦٢٣٨١٦, ٣٢٠.٨٦ فدان ، ناحية دشاشة -  
محافظة بنى سويف وفقاً للخريطة وجدول الإحداثيات المرفقين ويرمز لها بحرف (ز) .

## ( المادة الثانية )

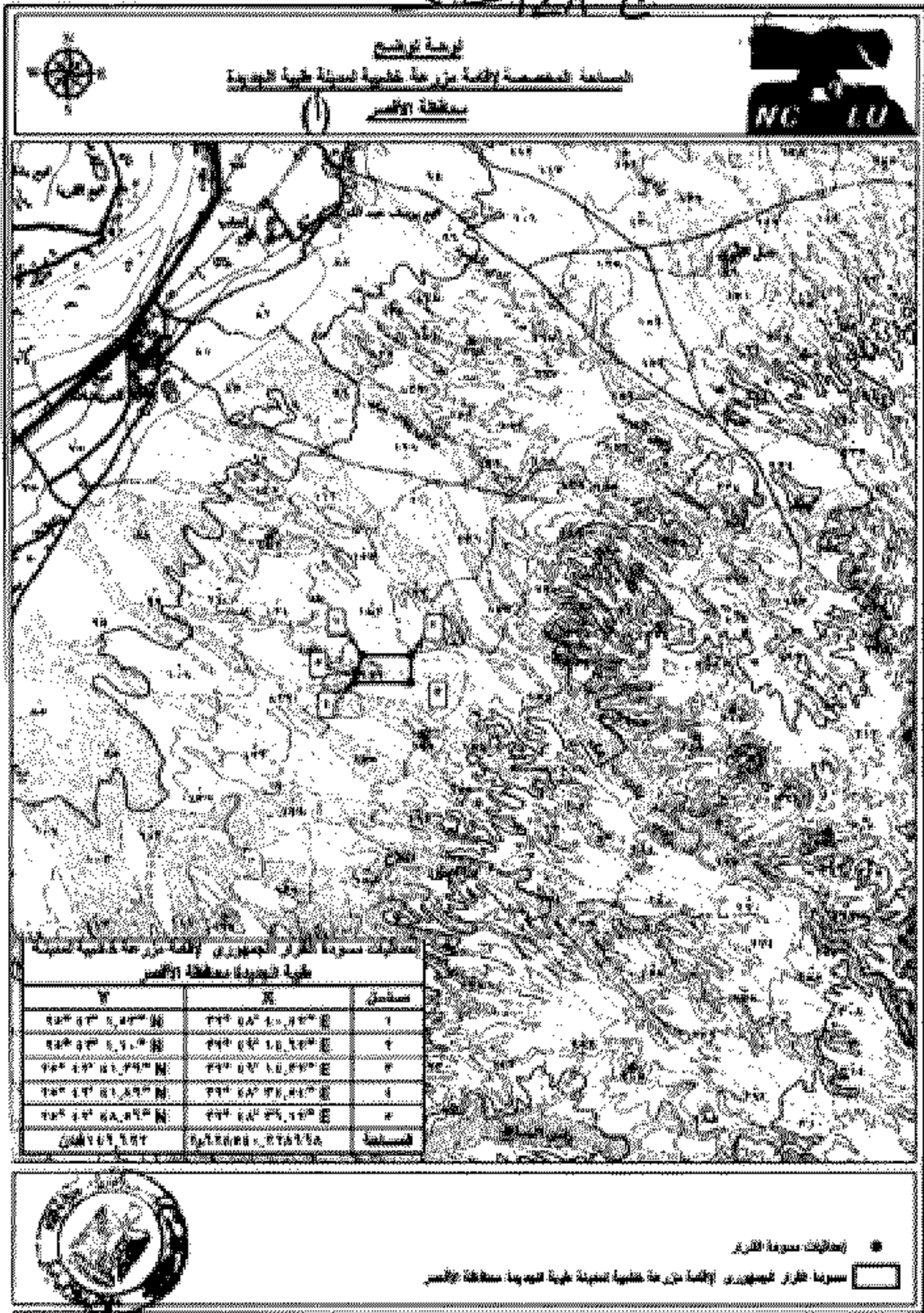
يُنشر هذا القرار في الجريدة الرسمية ، ويعمل به اعتباراً من اليوم التالى لتاريخ نشره .

صدر برئاسة الجمهورية فى ٣ رجب سنة ١٤٣٥ هـ

( الموافق ٢ مايو سنة ٢٠١٤ م ) .

**عدلى منصور**

## مخطط تقسيم



إحداثيات المساحة المخصصة لإقامة مزرعة خشبية لمدينة طيبة

الجديدة محافظة الأقصر (أ)

شبكة الإحداثيات الجغرافية WGS84



مسلسل	X	Y
1	32° 48' 40.42" E	25° 43' 1.53" N
2	32° 49' 14.62" E	25° 43' 1.10" N
3	32° 49' 14.32" E	25° 42' 41.39" N
4	32° 48' 34.54" E	25° 42' 41.89" N
5	32° 48' 36.12" E	25° 42' 48.56" N
المساحة	٢م 628540.228998	149.622 فدان

لوحة توضيح

المنطقة المنصوبة لإقامة محطة المعالجة  
والمزرعة الخضيرة لمنطقة إسنا الجديدة  
بمحافظة الأقصر (ب)

٢٠١٤

MC LU

الترتيب	رقم القطعة	مساحة	ملاحظات
١	٤٥٠ ٥٤٠ ٤٤٠ ٤٤٠	٤٥٠ ٥٤٠ ٤٤٠ ٤٤٠	مزرعة خضيرة
٢	٤٥٠ ٥٤٠ ٤٤٠ ٤٤٠	٤٥٠ ٥٤٠ ٤٤٠ ٤٤٠	
٣	٤٥٠ ٥٤٠ ٤٤٠ ٤٤٠	٤٥٠ ٥٤٠ ٤٤٠ ٤٤٠	
٤	٤٥٠ ٥٤٠ ٤٤٠ ٤٤٠	٤٥٠ ٥٤٠ ٤٤٠ ٤٤٠	
٥	٤٥٠ ٥٤٠ ٤٤٠ ٤٤٠	٤٥٠ ٥٤٠ ٤٤٠ ٤٤٠	
٦	٤٥٠ ٥٤٠ ٤٤٠ ٤٤٠	٤٥٠ ٥٤٠ ٤٤٠ ٤٤٠	
٧	٤٥٠ ٥٤٠ ٤٤٠ ٤٤٠	٤٥٠ ٥٤٠ ٤٤٠ ٤٤٠	
٨	٤٥٠ ٥٤٠ ٤٤٠ ٤٤٠	٤٥٠ ٥٤٠ ٤٤٠ ٤٤٠	
	مساحة المنطقة رقم ١	٤٥٠ ٥٤٠ ٤٤٠ ٤٤٠	
	مساحة المنطقة رقم ٢	٤٥٠ ٥٤٠ ٤٤٠ ٤٤٠	

مزرعة خضيرة

مزرعة خضيرة رقم ١

مزرعة خضيرة رقم ٢

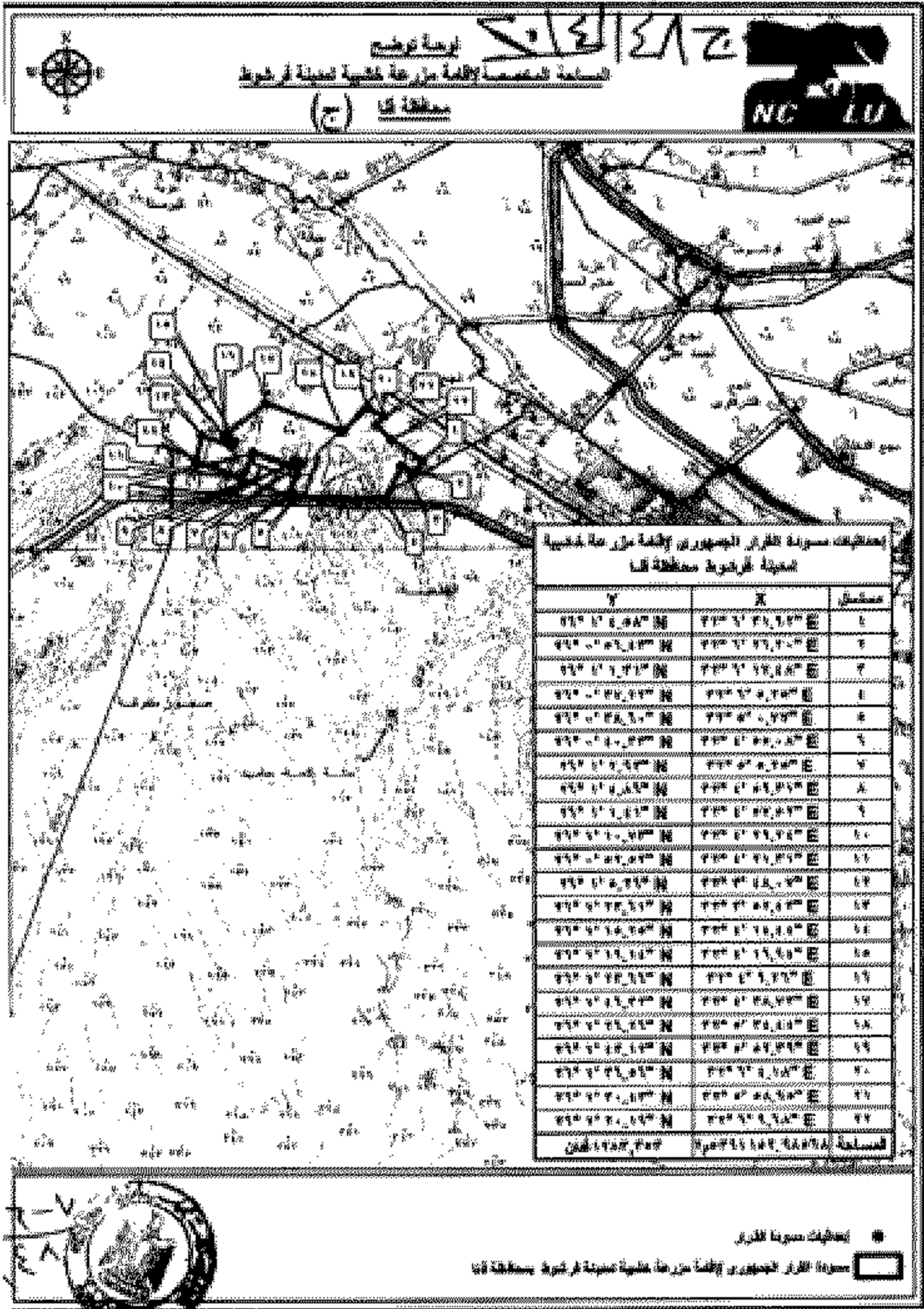
محافظة الأقصر

إحداثيات المساحة المخصصة لإقامة محطة المعالجة  
والمزرعة الخشبية لمدينة إسنا الجديدة محافظة الأقصر ( ب )



شبكة الإحداثيات الجغرافية WGS84

Y	X	رقم القطعة	مسلسل
25° 15' 9.17" N	32° 29' 45.31" E	القطعة ١	1
25° 15' 23.67" N	32° 30' 19.30" E		2
25° 14' 42.46" N	32° 30' 40.55" E		3
25° 14' 27.97" N	32° 30' 6.57" E		4
349.94 فدان تقريباً	٢م 1470039.90	مساحة القطعة رقم ١	
25° 14' 17.89" N	32° 28' 54.01" E	القطعة ٢	1
25° 14' 42.75" N	32° 29' 52.25" E		2
25° 13' 11.17" N	32° 30' 47.39" E		3
25° 12' 43.54" N	32° 29' 42.69" E		4
1450.04 فدان تقريباً	٢م 6091401.11	مساحة القطعة رقم ٢	



الجمهورية العربية السورية  
 المملكة المتحدة لإقامة بلدية طغية الحبيبة في ظروف  
 محافظة لatak (ج)



إحداثيات مسطرة القدر الجمهوري لإقامة بلدية طغية الحبيبة  
 الحبيبة في ظروف محافظة لatak

رقم	مساحة	مساحة
١٦٤٠ ٤' ٤٠٠,٠٠٠ م <sup>2</sup>	٢٢٢٠ ٤' ٢٠٠,٠٠٠ م <sup>2</sup>	٤
٤٢٠ ٤' ٤٠٠,٠٠٠ م <sup>2</sup>	٢٢٢٠ ٤' ٢٠٠,٠٠٠ م <sup>2</sup>	٥
١٦٤٠ ٤' ٤٠٠,٠٠٠ م <sup>2</sup>	٢٢٢٠ ٤' ٢٠٠,٠٠٠ م <sup>2</sup>	٦
٤٢٠ ٤' ٤٠٠,٠٠٠ م <sup>2</sup>	٢٢٢٠ ٤' ٢٠٠,٠٠٠ م <sup>2</sup>	٧
٤٢٠ ٤' ٤٠٠,٠٠٠ م <sup>2</sup>	٢٢٢٠ ٤' ٢٠٠,٠٠٠ م <sup>2</sup>	٨
٤٢٠ ٤' ٤٠٠,٠٠٠ م <sup>2</sup>	٢٢٢٠ ٤' ٢٠٠,٠٠٠ م <sup>2</sup>	٩
٤٢٠ ٤' ٤٠٠,٠٠٠ م <sup>2</sup>	٢٢٢٠ ٤' ٢٠٠,٠٠٠ م <sup>2</sup>	١٠
٤٢٠ ٤' ٤٠٠,٠٠٠ م <sup>2</sup>	٢٢٢٠ ٤' ٢٠٠,٠٠٠ م <sup>2</sup>	١١
٤٢٠ ٤' ٤٠٠,٠٠٠ م <sup>2</sup>	٢٢٢٠ ٤' ٢٠٠,٠٠٠ م <sup>2</sup>	١٢
٤٢٠ ٤' ٤٠٠,٠٠٠ م <sup>2</sup>	٢٢٢٠ ٤' ٢٠٠,٠٠٠ م <sup>2</sup>	١٣
٤٢٠ ٤' ٤٠٠,٠٠٠ م <sup>2</sup>	٢٢٢٠ ٤' ٢٠٠,٠٠٠ م <sup>2</sup>	١٤
٤٢٠ ٤' ٤٠٠,٠٠٠ م <sup>2</sup>	٢٢٢٠ ٤' ٢٠٠,٠٠٠ م <sup>2</sup>	١٥
٤٢٠ ٤' ٤٠٠,٠٠٠ م <sup>2</sup>	٢٢٢٠ ٤' ٢٠٠,٠٠٠ م <sup>2</sup>	١٦
٤٢٠ ٤' ٤٠٠,٠٠٠ م <sup>2</sup>	٢٢٢٠ ٤' ٢٠٠,٠٠٠ م <sup>2</sup>	١٧
٤٢٠ ٤' ٤٠٠,٠٠٠ م <sup>2</sup>	٢٢٢٠ ٤' ٢٠٠,٠٠٠ م <sup>2</sup>	١٨
٤٢٠ ٤' ٤٠٠,٠٠٠ م <sup>2</sup>	٢٢٢٠ ٤' ٢٠٠,٠٠٠ م <sup>2</sup>	١٩
٤٢٠ ٤' ٤٠٠,٠٠٠ م <sup>2</sup>	٢٢٢٠ ٤' ٢٠٠,٠٠٠ م <sup>2</sup>	٢٠
٤٢٠ ٤' ٤٠٠,٠٠٠ م <sup>2</sup>	٢٢٢٠ ٤' ٢٠٠,٠٠٠ م <sup>2</sup>	٢١
٤٢٠ ٤' ٤٠٠,٠٠٠ م <sup>2</sup>	٢٢٢٠ ٤' ٢٠٠,٠٠٠ م <sup>2</sup>	٢٢
المساحة: ١٦٤٠ ٤' ٤٠٠,٠٠٠ م <sup>2</sup>		المساحة: ٢٢٢٠ ٤' ٢٠٠,٠٠٠ م <sup>2</sup>

● إحداثيات مسطرة القدر  
 □ مسطرة القدر الجمهوري لإقامة بلدية طغية الحبيبة في ظروف محافظة لatak

إحداثيات المساحة المخصصة لإقامة مزرعة خشبية لمدينة

فرشوط محافظة قنا ( ج )

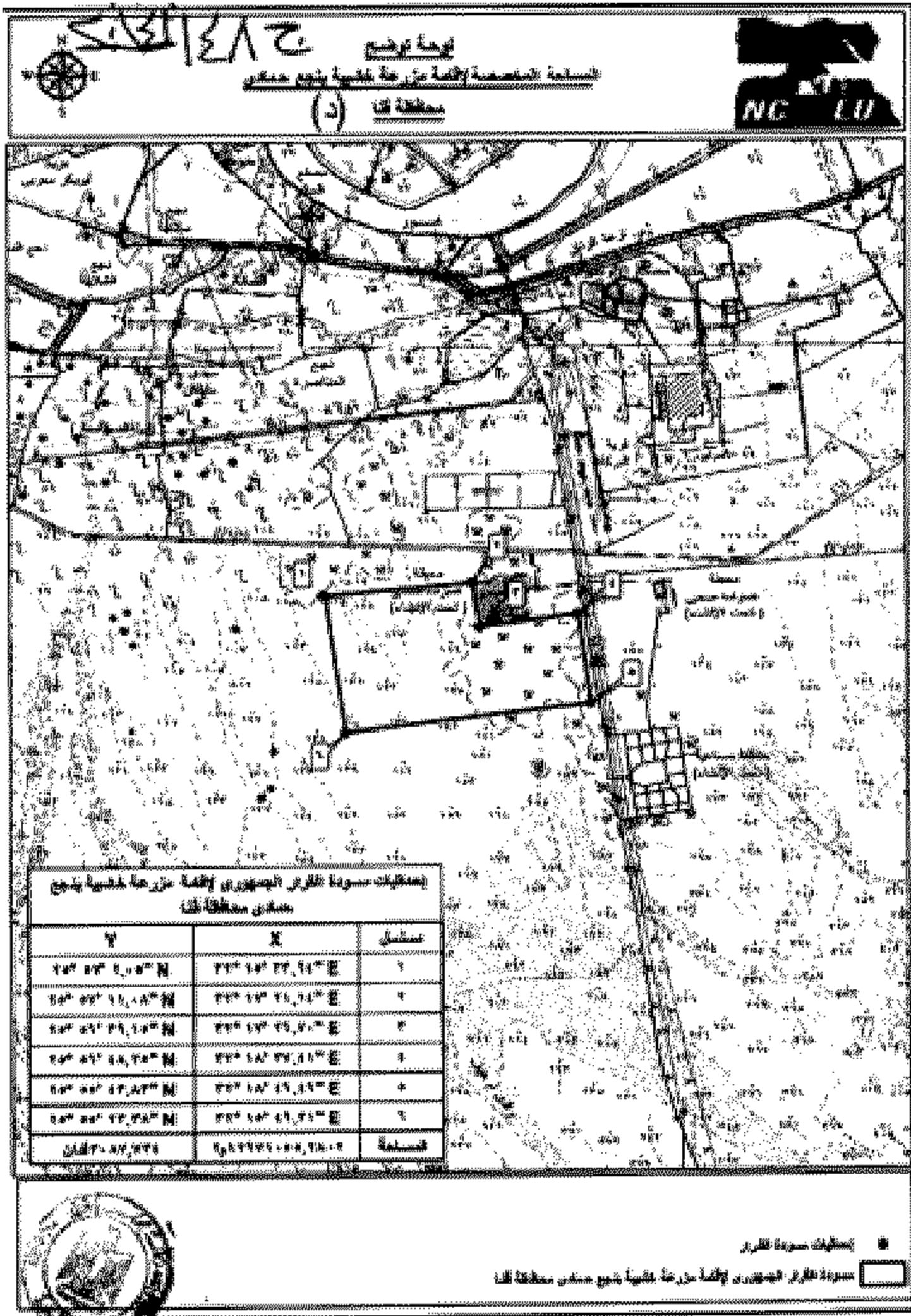
شبكة الإحداثيات الجغرافية WGS84



مسلسل	X	Y
1	32° 6' 31.92" E	26° 1' 4.58" N
2	32° 6' 26.20" E	26° 0' 56.43" N
3	32° 6' 17.48" E	26° 1' 1.31" N
4	32° 6' 5.25" E	26° 0' 37.22" N
5	32° 5' 0.77" E	26° 0' 38.60" N
6	32° 4' 55.08" E	26° 0' 40.33" N
7	32° 5' 5.25" E	26° 1' 2.93" N
8	32° 4' 59.31" E	26° 1' 4.86" N
9	32° 4' 57.52" E	26° 1' 1.41" N
10	32° 4' 29.24" E	26° 1' 10.73" N
11	32° 4' 21.31" E	26° 0' 52.52" N
12	32° 3' 48.07" E	26° 1' 5.26" N
13	32° 3' 52.43" E	26° 1' 23.61" N
14	32° 4' 14.44" E	26° 1' 15.25" N
15	32° 4' 16.94" E	26° 1' 19.14" N
16	32° 4' 9.26" E	26° 1' 23.66" N
17	32° 4' 38.73" E	26° 1' 46.32" N



Y	X	مسلسل
26° 1' 26.26" N	32° 5' 34.44" E	18
26° 1' 43.12" N	32° 5' 52.39" E	19
26° 1' 36.56" N	32° 6' 4.18" E	20
26° 1' 30.43" N	32° 5' 58.95" E	21
26° 1' 20.19" N	32° 6' 9.68" E	22
1283.353 فدان	٢م 5391152.98568	المساحة



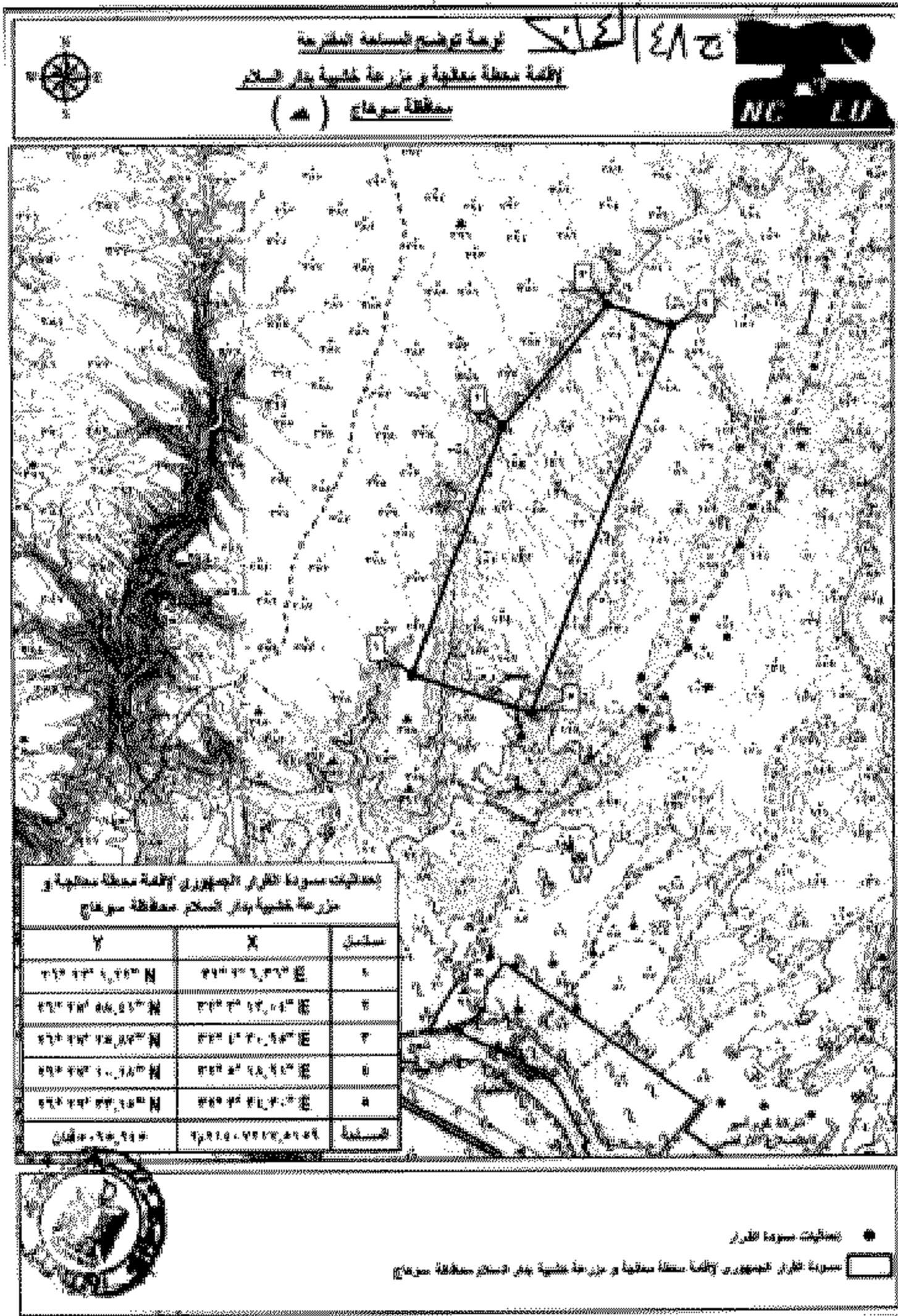
## إحداثيات المساحة المخصصة

لإقامة مزرعة خشبية بنجع حمادى محافظة قنا (د)

## شبكة الإحداثيات الجغرافية WGS84

Y	X	مسلسل
25° 57' 2.05" N	32° 15' 33.94" E	1
25° 57' 11.08" N	32° 17' 21.14" E	2
25° 56' 39.15" N	32° 17' 26.70" E	3
25° 56' 48.25" N	32° 18' 37.41" E	4
25° 55' 43.83" N	32° 18' 46.49" E	5
25° 55' 23.38" N	32° 15' 49.31" E	6
3087.734 فدان	٢م 12971055.2802	المساحة





## إحداثيات المساحة المقترحة

لإقامة محطة معالجة ومزرعة خشبية ببلد السلام محافظة سوهاج (هـ)

## شبكة الإحداثيات الجغرافية WGS84

Y	X	مسلسل
26° 23' 1.22" N	32° 2' 6.36" E	1
26° 25' 58.41" N	32° 3' 13.04" E	2
26° 27' 25.87" N	32° 4' 30.95" E	3
26° 27' 10.18" N	32° 5' 18.91" E	4
26° 22' 33.15" N	32° 3' 34.30" E	5
5095.945 فدان	٢ 21407217.5159 م	المساحة

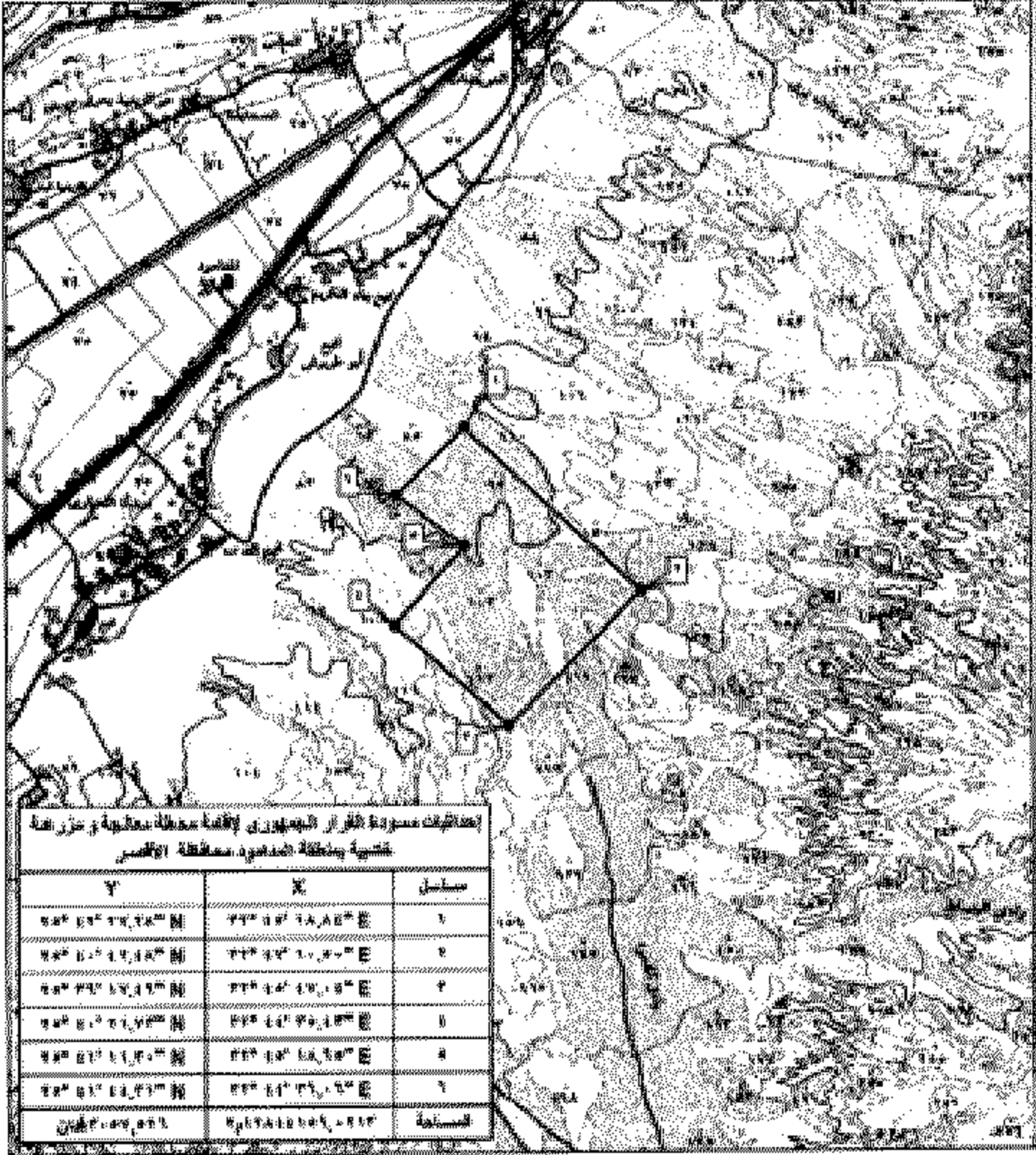


**الجمهورية الجزائرية الديمقراطية الشعبية**

**إقامة محطة معالجة و تزويد بلدية بنشلة بالمشروع**

**محافظة الأمازيغ ( ٥ )**





إحداثيات مسطرة القوارر الجيومورفي لإقامة محطة معالجة و تزويد بلدية بنشلة بمساحة الأمازيغ

مستطيل	X	Y
١	٢٢٢ ١٥٢ ١٤,٨٤٢ E	٤٥٢ ٤٢٢ ١٧,٢٤٣ N
٢	٢٢٢ ١٤٢ ١٧,٢٤٣ E	٤٥٢ ٤١٢ ١٧,١٤٣ N
٣	٢٢٢ ١٤٢ ١٧,١٤٣ E	٤٥٢ ٣٩٢ ١٧,١٤٣ N
٤	٢٢٢ ١٤٢ ١٧,١٤٣ E	٤٥٢ ٣٨٢ ١٧,١٤٣ N
٥	٢٢٢ ١٤٢ ١٧,١٤٣ E	٤٥٢ ٣٧٢ ١٧,١٤٣ N
٦	٢٢٢ ١٤٢ ١٧,١٤٣ E	٤٥٢ ٣٦٢ ١٧,١٤٣ N
المساحة	٥٦٢ ١٤٢ ١٧,١٤٣ E	٤٥٢ ٣٥٢ ١٧,١٤٣ N



إحداثيات مسطرة القوارر

مسطرة القوارر الجيومورفي لإقامة محطة معالجة و تزويد بلدية بنشلة بالمشروع بمساحة الأمازيغ

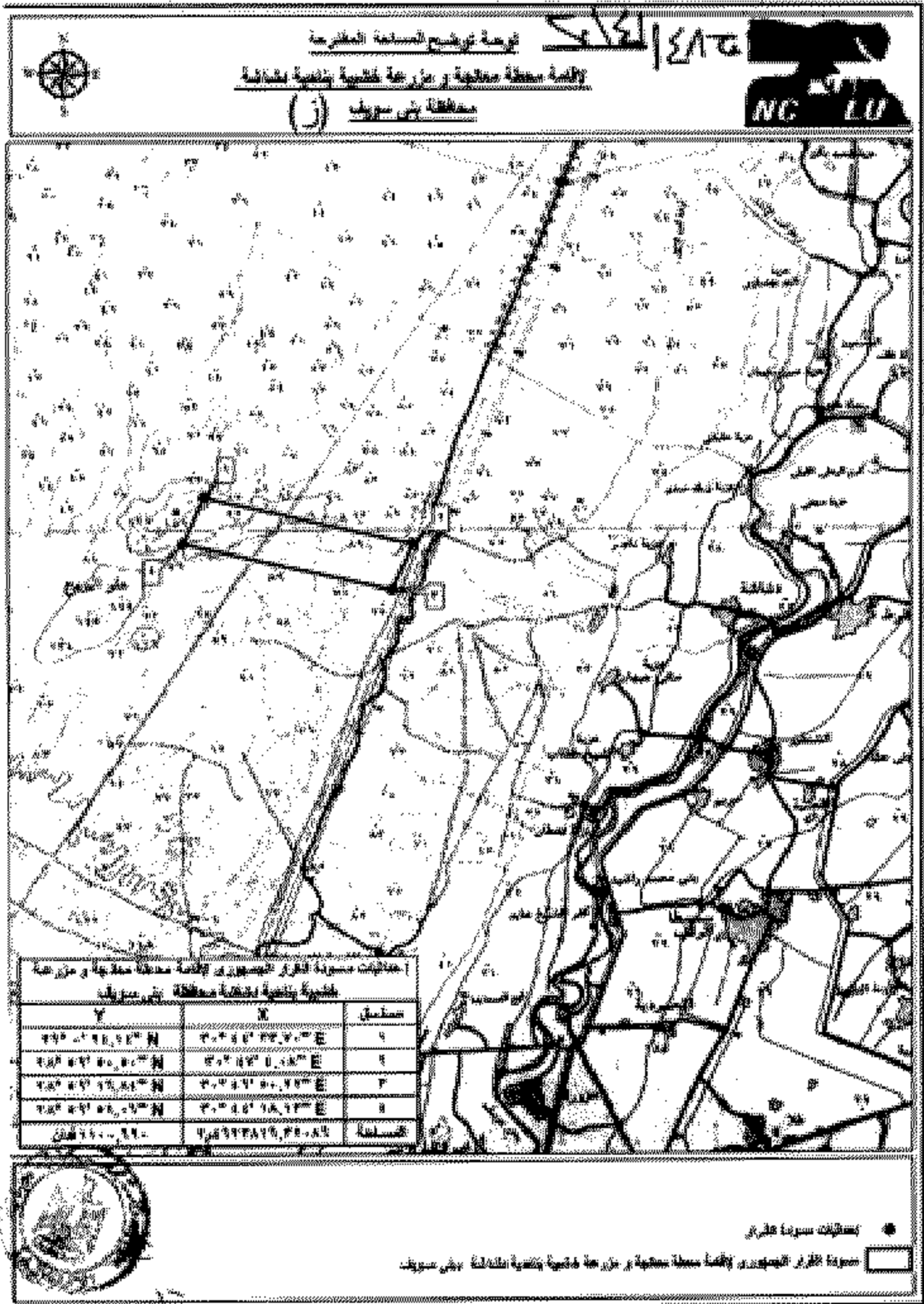
## إحداثيات المساحة المقترحة

لإقامة محطة معالجة ومزرعة خشبية بمنطقة المدامود محافظة الأقصر (و)

## شبكة الإحداثيات الجغرافية WGS84

مسلسل	X	Y
1	32° 45' 18.84" E	25° 42' 27.28" N
2	32° 47' 10.50" E	25° 40' 42.48" N
3	32° 45' 47.04" E	25° 39' 17.49" N
4	32° 44' 35.43" E	25° 40' 21.73" N
5	32° 45' 18.95" E	25° 41' 11.30" N
6	32° 44' 36.06" E	25° 41' 44.31" N
المساحة	٢م 12844159.0213	3057.526 فدان







## إحداثيات المساحة المقترحة

لإقامة محطة معالجة ومزرعة خشبية بناحية دشاشة محافظة بني سويف (ز)

## شبكة الإحداثيات الجغرافية WGS84

Y	X	مسلل
29° 0' 24.14" N	30° 44' 33.70" E	1
28° 59' 50.50" N	30° 47' 4.08" E	2
28° 59' 16.84" N	30° 46' 50.22" E	3
28° 59' 51.06" N	30° 44' 18.13" E	4
1100.690 فدان	٢م 4623816.32086	المساحة

