

قرار رئيس جمهورية مصر العربية

رقم ٤٣٤ لسنة ٢٠١٣

رئيس الجمهورية

بعد الاطلاع على الدستور ؛

وعلى قانون نظام الإدارة المحلية الصادر بالقانون رقم ٤٣ لسنة ١٩٧٩ وتعديلاته ؛

وعلى القانون رقم ١٠ لسنة ١٩٩٠ بشأن نزع ملكية العقارات للمنفعة العامة ؛

وبناءً على ما عرضه وزير النقل ؛

وبعد موافقة مجلس الوزراء ؛

قرر :

(المادة الاولى)

يعتبر من أعمال المنفعة العامة مشروع ازدواج طريق منشأة القناطر / الخطاطبة بطول ٣٧ كم .

(المادة الثانية)

يستولى بطريق التنفيذ المباشر على الأراضي اللازمة لتنفيذ المشروع المشار إليه بطول ٣٧ كم ، والمبينة مواقعها وحدودها وأسماء ملاكها بكشوف أسماء الملاك الظاهرين والرسومات التخطيطية المرفقة .

(المادة الثالثة)

ينشر هذا القرار بالجريدة الرسمية ، ويعمل به من تاريخ نشره .

صدر برئاسة الجمهورية في ١١ شعبان سنة ١٤٣٤ هـ

(الموافق ٢٠ يونيو سنة ٢٠١٣ م) .

محمد مرسي

وزارة النقل

مذكرة إيضاحية

لقرار السيد الدكتور/ رئيس الجمهورية

بخصوص اعتبار مشروع ازدواج طريق منشأة القناطر/ الخطاطبة

بطول ٣٧ كم من أعمال المنفعة العامة

في إطار خطة وزارة النقل للحد من الحوادث على شبكة الطرق السريعة والرئيسية وتحقيق السيولة المرورية بازدواج وتوسيع الأجزاء ذات الكثافة المرورية المرتفعة ومنها ازدواج طريق منشأة القناطر/ الخطاطبة بطول ٣٧ كم .

صدر قرار المجلس الشعبى المحلى لمحافظة ٦ أكتوبر بالموافقة على أعمال نزع ملكية الأراضى التى يمر بها المشروع بتاريخ ٢٠٠٩/٣/١٧ (مرفق) .

وردت موافقة وزارة الزراعة بكتابها رقم (٢٠٤٩) بتاريخ ٢٠١٣/٣/٤ على نزع ملكية الأراضى اللازمة لتنفيذ مشروع ازدواج طريق منشأة القناطر/ الخطاطبة بطول ٣٧ كم بمساحة ٨٧ فداناً بنطاق محافظة الجيزة (مرفق) .

تم إيداع مبلغ (٢) مليون جنيه بشيك رقم (٢٩١٥٧٧٥) بتاريخ ٢٠١٣/٣/٧ بخزينة مديرية المساحة بالجيزة كدفعة تحت الحساب (مرفق) .

مرفق طيه خرائط مساحية موضح عليها خط سير المشروع .

نتشرف بأن نرفق طيه مشروع القرار الجمهورى بشأن اعتبار مشروع ازدواج طريق منشأة القناطر/ الخطاطبة بطول ٣٧ كم من أعمال المنفعة العامة .

وتفضلوا بقبول فائق الاحترام وخالص التقدير

تحريراً فى : ٢٠١٣/٥/١٤

وزير النقل

د.أ/ حاتم محمد عبد اللطيف

الهيئة المصرية العامة للمساحة
مديرية المساحة بالجيزة
مكتب المشروعات

**كشف حصر أسماء الملاك الظاهرين
لازدواج طريق المناشى - الخطاطبة**

المستأجر	المالك	المسطح			رقم القطعة	الحوض	الناحية	سلسلة
		ف	ط	س				
	فرزى حشمت	-	٠.٤	١٧	٢٠ ص	الرمال البحرية غرة ٧	وردان	٣٥
	محمد مصطفى	-	٠.٣	٠.٩	٢٠ ص			٣٦
	حسام حسن	-	١	٠.٩	٢٠ ص			٣٧
	ناصر فايز	-	٠.٣	٢١	٢٠ ص			٣٨
	لم يسـتـدل	-	٠.٣	-	٢٠ ص			٣٩
	لم يسـتـدل	-	٠.١	٠.٩	٢٠ ص			٤٠
	محمدود على	-	٠.١	٠.١	٢٠ ص			٤١
	سيد الصعيدي	-	٠.١	١.٠	٢٠ ص			٤٢
	أحمد طنطاوى	-	٠.١	١٨	٢٠ ص			٤٣
	مجاهد إبراهيم	-	-	٢٢	٢٠ ص			٤٤
	محمدود طنطاوى	-	٠.٢	٢١	٢٠ ص			٤٥
	صلاح طنطاوى	-	٠.١	٠.٢	٢٠ ص			٤٦
	فرج إبراهيم	-	-	١٥	٢٠ ص			٤٧

يعتمد

مدير مديرية المساحة بالجيزة

(إمضاء)

الهيئة المصرية العامة للمساحة
مديرية المساحة بالجيزة
مكتب المشروعات

كشف حصر أسماء الملاك الظاهرين
لازدواج طريق المناشى - اخطاطية بناحية الحاجر

المستأجر	المالك	المسطح			رقم القطعة	الحوض	الناحية	مسلسل
		ف	ط	س				
	مسجد	-	٠.٤	١٤	١٠ ص	حوض قنطرة الألفا ثمرة (١) قسم ثان	ناحية الحاجر	١
	سميد عبد المجيد	-	٠.١	-	١٠.٩ ص			٢
	فخرج خطاب	-	-	١٧	٩ ص			٣
	ولييد عبد النبي	-	-	٢٢	٩ ص			٤
	أحمد عبد الدايم	-	-	٢٠	٩ ص			٥
	محمد قنارى	-	٠.٢	٠.١	٩ ص			٦
	محمد عبد الغنى	-	-	١٢.٥	٩ ص			٧
	شارع	-	-	٠.٨	٩ ص			٨
	محمد سميد	-	-	١٢.٥	٩ ص			٩
	شارع	-	-	١٦	٩ ص			١٠
	سيد محمود على	-	-	١٥	٩ ص			١١
	عبد العزيز حامد	-	٠.١	١٦	٨.٩ ص			١٢
	حسنى محمود على	-	-	١٥	٧.٨ ص			١٣
	سيد مندوه	-	٠.١	٠.٥	٧ ص			١٤
	لم يسجد	-	-	١٨	٧ ص			١٥
	بكر	-	-	٢٢	٧ ص			١٦
	عبد العليم محمد	-	٠.١	١٢	٧ ص			١٧

رقم القطعة	الناحية	الحوض	رقم القطعة	المسطح			المستأجر
				س	ط	ف	
١٨			٧ ص	٠٩	٠١١	-	مخيم إبراهيم
١٩			٢٠٧ ص	٠٤	٠٤	-	أحمد سعد
٢٠			٢ ص	١٠	٠١	-	أمير رشوان
٢١			٢ ص	١٤	-	-	سيد صبرى
٢٢			٢ ص	٢٢	٠٤	-	محمد عبد الصمد
٢٣			٢ ص	١٧	-	-	خليل عليش
٢٤			٢ ص	٢٠	٠١	-	على خضر
٢٥			٢ ص	١٠	٠٥	-	أحمد حلمى
٢٦			٢ ص	١٨	-	-	جمعية الأيتام
٢٧			٢ ص	١١	٠٢	-	خليفة الأصفر
٢٨			٢ ص	١٨	٣	-	نبيل الماحى
٢٩			٢ ص	٢٣	٠٣	-	سمير
٣٠			٢ ص	١٢	-	-	ممدوح عبد العزيز
٣١			٢ ص	١٥	٢	-	محطة مياه
٣٢			٢ ص	١٢	-	-	محمد عبد القوى
٣٣			٢ ص	٢٣	٠٢	-	خليفة الأصفر
٣٤			١٠٢ ص	١٠	٠٣	-	حمادة
٣٥			١ ص	١٦	-	-	فتحى اللبوى
٣٦			١ ص	١٤	٠١	-	نجاح أحمد حنفى
٣٧			١ ص	١٨	-	-	زكريا + نجاح
٣٨			١ ص	١٦	-	-	عبد العزيز هلال

الحوض رقم ١١٧

ناحية الجزيرة

رقم القطعة	الناحية	الحوض	رقم القطعة	المسطح			المالك	المستأجر
				س	ط	ف		
٣٩	ناحية الحجاجر	حوض قصر الأغا نورة (١) قسم ثان	١ص	-	-	٢٠	سيد أحمد	
٤٠			١ص	-	-	١٢	شريف	
٤١			١ص	-	-	٦,٥	سيد عبد المنجى	
٤٢			١ص	-	-	١٦	شعبان حميدة	
٤٣			١ص	-	-	٢٣	محمد عباس	
٤٤			١ص	-	٠,١	١٩	إميل	
٤٥			١ص	-	٠,١	٠,٤	مدرسة الصحوة	
٤٦			١ص	-	٠,١	٢٣	جوج	
٤٧			١ص	-	٠,٢	٠,٨	لم يستدل	
٤٨			١ص	-	٠,١	٢١	خليل	
٤٩			١ص	-	٥	٢٠	محمد السيد مسلم	
٥٠			١ص	-	٠,١	٠,٦	ناجى عبد الباسط	

يعتمد

مدير مديرية المساحة بالجيزة

(إمضاء)

الهيئة المصرية العامة للمساحة
مديرية المساحة بالجيزة
مكتب المشروعات

كشف حصر أسماء الملاك الظاهرين
لازدواج طريق المناشى - الخطاطبة بناحية وردان

المستأجر	المالك	المسطح			رقم القطعة	الحوض	الناحية	مسلسل
		ن	ط	س				
	دكتاتور / جورج	-	-	٢٢	صه	البحرية	وردان	٣٥
	لم يسـتـدل	-	-	٢١	صه			٣٦
	خليل	-	-	٢١	صه			٣٧
	محمد السيد مسلم	-	٢	١٠	صه			٣٨
	ناجى عبد الباسط	-	-	١٥	صه			٣٩

يعتمد

مدير مديرية المساحة بالجيزة

(إمضاء)

الهيئة المصرية العامة للمساحة
مديرية المساحة بالجيزة
مكتب المشروعات

**كشف حصر أسماء الملاك الظاهرين
لازدواج طريق المناشى - الخطاطبة**

المستأجر	المالك	المسطح			رقم القطعة	الحوض	الناحية	مسلسل
		ف	ط	س				
	كامل أبو دهبكة	-	٠.٤	٢٠	١١ص	الرمال الغربي غمزة ٦	أبو غالب	١
	مشاية	-	-	٣,٥	١١ص			٢
	مببروكة	-	٠.١	-	١١ص			٣
	كامل أبو دهبكة	-	٠.٢	١٣	١١ص			٤
	مشاية	-	-	٠.٣	١١ص			٥
	عبد الوهاب فتح الله	-	٠.٢	٠.١	١١ص			٦
	صلاح قطب	-	٠.٢	١٨	١١ص			٧
	ورثة / محمد عبد الرؤوف	-	٠.١	١٧	١١ص			٨
	ورثة / كمال رؤوف	-	٠.٣	١٧	٦ص			٩
	مشاية	-	-	٠.٣	٦ص			١٠
	محمد عبد الرؤوف	-	٠.٢	٢٢	٦ص			١١
	خيرى + يسرى	-	٠.٢	١٤	٦ص			١٢
	لم يسر تدل	-	٠.١	١٨	٦ص			١٣
	مصرف	-	-	٢٣	٦ص			١٤
	شعبان إبراهيم	-	٠.٨	١٣	٣.٦ص			١٥
	حسنى عبد الوهاب	-	٠.٢	١٨	٣ص			١٦
	محمود + حامد عبد الوهاب	-	٠.١	١٦	٣ص			١٧
	مدخل أبو غالب (طريق)	-	-	٢١	٣ص			١٨

يعتمد

مدير مديرية المساحة بالجيزة

(إمضاء)

الهيئة المصرية العامة للمساحة
مديرية المساحة بالجيزة
مكتب المشروعات

**كشف حصر أسماء الملاك الظاهرين
لازدواج طريق المناشى - الخطاطبة**

المستأجر	المالك	المسطح			رقم القطعة	الحوض	الناحية	سلسل
		ف	ط	س				
	د/ چ ————— ورج	-	٠.٣	٢١	٥٥	السودانى غرة (٦) قسم أول	النجار	١
	محمد وهبة	-	٠.٢	١٨	٥٥			٢
	على الرويى	-	٠.٣	١٠	٥٥			٣
	مشاية	-	-	١٢	٣٥			٤
	إصلاح زراعى	-	٠.٣	٠.١	٣٥			٥
	حمدي الشامى	-	٠.٩	١٨	٣٥			٦
	خليل الشافعى	-	١١	٠.٣	٣٥			٧
	مشاية إصلاح	-	-	٠.٩	٢٥			٨
	عماد محمد وهبة	-	٠.٣	٠.٢	٢٥			٩
	على الرويى	-	٠.٥	١٢	٢٥			١٠
	محمد علام	-	٠.٦	١٤	٢٥			١١
	سعد فهيمى	-	٠.٤	١٠	٢٥			١٢

يعتمد

مدير مديرية المساحة بالجيزة
(إمضاء)

الهيئة المصرية العامة للمساحة
مديرية المساحة بالجيزة
مكتب المشروعات

**كشف حصر أسماء الملاك الظاهرين
لازدواج طريق المناشى - الخطاطبة**

المستأجر	المالك	المسطح			رقم القطعة	الحوض	الناحية	رقم القطعة
		ف	ط	س				
	طريق الحاجر الجديد	-	-	١٠	ص٦	هوية البرنس	الحاجر	١
	سعد فهمي	-	٠.٢	٠.٢	ص٦	نمرة (٤)		٢
	عبد الغفار طه	-	٠.٥	٠.٦	ص٦	قسم أول		٣
	إبراهيم الترابي	-	٠.٥	١٩	ص٦			٤
	محمد أمين	-	٠.٦	١٢	ص٦			٥
	مشاية	-	-	١١	ص٥			٦
	عجمي أبو النجما	-	٠.٣	٠.٦	ص٥			٧
	ناجي شهاين	-	٠.٣	١١	ص٥			٨
	محمد أمين عبد المطلب	-	٠.٣	٠.٧	ص٥			٩
	صلاح الشيمي	-	٠.٥	٠.١	ص٥			١٠
	صلاح كامل	-	٠.٣	٠.٤	ص٥			١١
	شونة بنك التنمية الزراعي	-	٠.٣	٠.٤	ص٥			١٢

يعتمد
مدير مديرية المساحة بالجيزة
(إمضاء)

الهيئة المصرية العامة للمساحة
مديرية المساحة بالجيزة
مكتب المشروعات

كشف حصر أسماء الملاك الظاهرين
لازدواج طريق المناشى - الخطاطبة بناحية وردان

المستأجر	المالك	المسطح			رقم القطعة	الحوض	الناحية	الرقم الترتيب
		ف	ط	س				
	عبد العزيز حامد	-	-	$\frac{3}{4}$	٨ص	البيوتات ثلاثة فقرة (٤)	وردان	١
	حسنى محمود	-	-	٠.١	٨ص			٢
	سيد مندوه	-	-	٠.٣	٨ص			٣
	لم يسـتـدل	-	-	٠.٣	٨ص			٤
	بـكـر	-	-	$3\frac{1}{4}$	٨ص			٥
	عبد العليم محمد	-	-	$6\frac{1}{4}$	٨ص			٦
	مخيمر إبراهيم	-	-	٨	٨ص			٧
	أحمد سعد	-	٠.١	٠.٢	٨ص			٨
	أمير رشوان	-	-	١٠	٨ص			٩
	سيد صبرى	-	-	٠.٤	٨ص			١٠
	محمد عبد الصمد	-	٠.١	١٠	٨ص			١١
	خليل عليش	-	-	٥	٨ص			١٢
	على خضر	-	-	١٣	٨ص			١٣
	أحمد حلمى	-	٠.١	١٧	٨ص			١٤
	جممية الأيتام	-	-	٠.٧	٨ص			١٥
	خليفة الأصفر	-	-	١٦	٨ص			١٦
	نبيل الماحى	-	٠.١	١٢	٨ص			١٧
	دكتور سمير	-	٠.١	١٦	٥.٨ص			١٨
	ممدوح عبد العزيز	-	-	٠.٤	٥ص			١٩
	محطة مياه الشرب	-	٠.١	٢٣	٥ص			٢٠

الرقم	الناحية	الحوض	رقم القطعة	المسطح			المستأجر
				س	ط	ف	
٢١	وردان	البيوسنة غرة (٤)	٥٥	-	-	٠.٥	محمد عبد القوي
٢٢			٥٥	-	٠.١	٠.٢	خليفة الأصفر
٢٣			٥٥	-	٠.١	٠.٣	حمادة
٢٤			٥٥	-	-	٠.٤	فتحى اللبودي
٢٥			٥٥	-	-	١٢	نجاح أحمد حنفي
٢٦			٥٥	-	-	٠.٦	زكريا + نجاح
٢٧			٥٥	-	-	٠.٥	عبد العزيز هلال
٢٨			٥٥	-	-	٠.٦	المستشار / سيد أحمد
٢٩			٥٥	-	-	٤ $\frac{1}{4}$	شريف
٣٠			٥٥	-	-	٠.٢	سيد عبد المنجي
٣١			٥٥	-	-	٠.٥	شعبان حميدة
٣٢			٥٥	-	-	٧ $\frac{1}{4}$	محمد عباس
٣٣			٥٥	-	-	١٥	أميل
٣٤			٥٥	-	-	١٣	مدرسة الصحوة

يعتمد
مدير مديرية المساحة بالجيزة
(إمضاء)

الهيئة المصرية العامة للمساحة
مديرية المساحة بالجيزة
مكتب المشروعات

**كشف حصر أسماء الملاك الظاهرين
لازدواج طريق المناشى - اخطاطبة**

الرقم سلسلي	الناحية	الحوض	رقم القطعة	المسطح			المستأجر
				س	ط	ف	
١	الأخصاص	المجبرة نمرة (١٢)	$\frac{١٣١}{٣٩.١٨٧}$	٠.٢	٠.١	-	أحمد محمد القرش
٢			$\frac{١٣١}{٣٩.١٨٧}$	٢٣	-	-	محمد تاج الدين
٣			٣٨	١٧	٢	-	على عبد السلام محمد الديب
٤			٣٨	١٥	٠.١	-	سالم محمد تاج
٥			٣٨	١٥	٠.٢	-	أحمد محمد القرش
٦			٣٧	٠.٩	٠.٢	-	محمد عبد الكريم سالم
٧			٣٧	٢.٠	-	-	طريق خصاصوصى
٨			$\frac{٣٦.٣٥}{٣٧}$	١	٥	-	أحمد محمد القرش
٩			$\frac{٣٤}{٣٥}$	١١	٠.٩	-	ورثة / عبد السلام رمضان
١٠			$\frac{٣٣}{٣٤}$	٢٢	١٤	-	محمد سيف جبران

يعتمد
مدير مديرية المساحة بالجيزة
(إمضاء)

الهيئة المصرية العامة للمساحة
مديرية المساحة بالجيزة
مكتب المشروعات

كشف حصر أسماء الملاك الظاهرين
ازدواج طريق المناشى - الخطاطبة

المستأجر	المالك	المسطح			رقم القطعة	الحوض	الناحية	رقم
		ف	ط	س				
	سوق نكلة	١	١٢	٩ $\frac{1}{4}$	٣١.٣٢.٣٣.٣٤.٤٢.٤٣.٤٤.٤٥.٤٦.٤٧.٤٨.٤٩.٥٠.٥١.٥٢.٥٣.٥٤.٥٥.٥٦.٥٧.٥٨.٥٩.٦٠	الحجيرة (٤) قسم ثان	نكلة	١

يعتمد
مدير مديرية المساحة بالجيزة
(إمضاء)

الهيئة المصرية العامة للمساحة
مديرية المساحة بالجيزة
مكتب المشروعات

**كشف حصر أسماء الملاك الظاهرين
ازدواج طريق المناشى - الخطاطبة**

الرقم س	الناحية	الحوض	رقم القطعة	المسطح			المالك	المستأجر
				س	ط	ف		
١	نكلة	المحيرة نمرة (٥) قسم أول	٢٧,٢٦	١٤	٠.٧	-	جلال الشيمى	
٢			٢٦,٢٥	٢٠	٠.١	-	يحيى عبد الفتاح	
٣			٢٥,٢٦	١١	-	-	عزى السيد عوض	
٤			٢٦,٢٥	٢٣	-	-	شــــــــــــــــارح	
٥			٢٩,٢٥	٢٣	-	-	ســــــــــــــــمد عرفة	
٦			٣٠,٢٩	٠.١	٠.٢	-	زبير حامد أحمد الديب	
٧			٣٠,٢٩	١٠	-	-	شــــــــــــــــارح	
٨					٣٧,٣٠ ٣٥,٣٦ ٤٠,٣٤ ٣٢,٣٣	٣١	١٧	-

يعتمد
مدير مديرية المساحة بالجيزة

(إمضاء)

الهيئة المصرية العامة للمساحة
مديرية المساحة بالجيزة
مكتب المشروعات

**كشف حصر أسماء الملاك الظاهرين
لازدواج طريق المناشى - الخطاطبة**

المستأجر	المالك	المسطح			رقم القطعة	الحوض	الناحية	رقم القطعة
		ف	ط	س				
	لم يسـتـدل	-	٠.٧	١٢	ص١٣	دهاى	ذات الكوم	١
	عبد الفتاح طوسن	-	٠.١	٠.٣	ص١٣	نمرة (١٣)		٢
	ولـيـم	-	٠.٢	٠.٣	ص١٣	قسم أول		٣
	مجدى جميل	-	٠.١	٢.٠	ص٥،١٣			٤
	سعيد طايح + سامى طايح	-	٠.٤	٧	ص٥،١٣			٥
	سميح أيوب عبد الحق	-	٠.١	٠.٣	ص٥،١٣			٦
	أحمد محمد محمد	-	٠.٤	١١	ص٥،١٣			٧
	فضـلاء	-	٠.١	٠.٤	ص٥			٨
	عبد العزيز الجلال	-	٠.٩	٠.٧	ص١٦،٥			٩
	عبد الواحد حسين	-	٠.٣	١٤	ص١٦،٥			١٠
	صلاح عبد الغفار	-	٠.١	٠.٨	ص١٦			١١
	قذافى عربى	-	٠.١	٠.٣	ص١٦			١٢
	عاشور رضوان	-	٠.١	٠.٣	ص١٦			١٣
	حمدي محمد فراج	-	٠.١	٠.٣	ص١٦			١٤
	عاصم فؤاد الشحات	-	٠.٢	٠.٢	ص١٦			١٥
	محمود عربى	-	٠.١	٠.٤	ص١٦			١٦

المستأجر	المالك	المسطح			رقم القطعة	الحوض	الناحية	رقم
		ن	ط	س				
	توفيق عبد المولى	-	٠.١	١٥	ص ١٦	دهاى	ذات الكوم	١٧
	عبد الحكيم فاروق	-	-	٢٢	ص ١٦	نقرة (١٣)		١٨
	لم يسـتـدل	-	٠.١	١٣	ص ١٦	قسم أول		١٩
	سـمـد أبو سيف	-	٠.١	٠.٦	ص ٤، ١٦			٢٠
	الفتاح عبد الغنى الزبير	-	٠.٢	٠.٣	ص ٤، ١٦			٢١
	معيد عبد الحميد	-	٠.٣	٢٢	ص ٤، ١٦			٢٢
	عبد فـتـح الله	-	٠.١	١٠	ص ٤، ١٦ ٣			٢٣
	عـاصـم فـؤاد	-	٠.١	٠.٤	ص ٣، ٤			٢٤
	لم يسـتـدل	-	٠.١	١٥	ص ٢، ٢ ٤			٢٥
	لم يسـتـدل	-	٠.٣	١٩	ص ٢، ١ ٣			٢٦
	عـصـام عـربى	-	٠.١	٠.٧	ص ٣، ٤			٢٧
	عـاصـم فـؤاد	-	٢	١٠	ص ٣، ٤ ٣			٢٨
	كـررى نـكـلا	-	٠.٢	٢٢	ص ٣، ٢، ١ ٤			٢٩

يعتمد
مدير مديرية المساحة بالجيزة

(إمضاء)

الهيئة المصرية العامة للمساحة

مديرية المساحة بالجيزة

مكتب المشروعات

كشف حصر أسماء الملاك الظاهرين

لازدواج طريق الخطاطبة - المناشى

المستأجر	المالك	المسطح			رقم القطعة	الحوض	الناحية	مسلسل
		ف	ط	س				
	عبد النبي محمد مطاوع	-	٥	٠.٥	ص٤	الحسين غرة (٩)	ذات الكوم	١
	لم يسـتـدل	-	٤	١٤	ص٤			٢
	مـــــــدحت	-	-	٠.٩	ص٤			٣
	حمــدى حــسين	-	-	٠.٩	ص٤			٤
	صالح عبد الغنى	-	-	٥ $\frac{1}{2}$	ص٤			٥
	رشاد أبو حديد	-	-	١١	ص٤			٦
	شــــارح	-	-	٠.٣	ص٤			٧
	رأفت عــــفــــى	-	-	٠.٧	ص٤			٨
	عمـــــرو أبو حــــسين	٠.١	٤	١٣	ص٤			٩
	رشــــدى أبو كـــــوع	-	١٨	٠.٦	ص٤			١٠
	عــــبد الغــــفار	-	١٢	١٤	ص٤			١١
	ورثة / كمال حافظ	-	٠.٥	٠.٣	ص٢			١٢
	ورثة / سيد سليمان+تراجى لطيف	-	٠.٥	٢.٠	ص٢			١٣
	مــــجــــد	-	٠.٣	٢١	ص٢			١٤
	رشــــدى هــــمام	-	٠.٩	٠.٣	ص٢			١٥

الرقم	الناحية	الحوض	رقم القطعة	المسطح			المستأجر
				س	ط	ف	
١٨	وروان	الرمال البحرية غمرة (٧)	ص ٢٥	٠.٢	-	إبراهيم هلال	
١٩			ص ٢٥	١	-	محمد النمر	
٢٠			ص ٢٥	-	١٨	-	لم يسـتـدل
٢١			ص ٢٥	٠.١	٢٢	-	أحمد أبو سمدة
٢٢			ص ٢٥	٠.١	٢٢	-	محمد عبد الصمد
٢٣			ص ٢٥	-	١٩	-	مدخل كفر أبو حديدة
٢٤			ص ٢٥	٠.٣	٠.٦	-	أحمد صلاح + متولى صلاح
٢٥			ص ٢٥	٠.١	٢١	-	سامح صلاح إسماعيل وإخوته
٢٦			ص ٢٥	٠.٣	-	-	عبودة جلال + وحيد جلال
٢٧			ص ٢٥	٠.١	٠.٨	-	طارق التـشـش
٢٨			ص ٢٥	٠.١	٠.٨	-	لواء / صـفـوت
٢٩			ص ٢٥	٠.١	٠.٩	-	لم يسـتـدل
٣٠			ص ٢٥	٠.١	١٧	-	لم يسـتـدل
٣١			ص ٢٥	٣	٠.١	-	لم يسـتـدل
٣٢			ص ٢٥	٠.١	٠.٩	-	طـه
٣٣			ص ٢٥	-	٢١	-	رمزى عبد الملاك
٣٤			ص ٢٥، ٢٠	-	٠.٨	-	أشرف فـاروق

يعتمد
مدير مديرية المساحة بالجيزة
(إمضاء)

الهيئة المصرية العامة للمساحة
مديرية المساحة بالجيزة
مكتب المشروعات

**كشف حصر أسماء الملاك الظاهرين
لازدواج طريق المناشى - الخطاطبة**

المستأجر	المالك	المسطح			رقم القطعة	الحوض	الناحية	رقم القطعة
		س	ط	ف				
	ياسر عبد الستار	-	-	$\frac{3}{4}$	٥٥	داير الناحية نمرة (٥)	نكلا	١
	شــار	-	-	٠.٢	٥٥			٢
	محمد عبد الرازق	-	-	٠.٦	٥٥			٣
	محمد عبد الرازق	-	-	١٤	٥٥			٤
	شــار	-	-	$٤\frac{1}{4}$	٥٥			٥
	رضا حسن اللولى	-	-	١٨	٥٥			٦
	سعيد عبد الرحيم	-	-	١٣	٥٥			٧
	ياسر عبد الستار	-	-	٢١	٥٥			٨
	مبـرـوك نـبـيل الطويل	-	-	١٤	٥٥			٩
	شــار	-	-	٠.٦	٥٥			١٠
	عبد الرازق عبد الرحيم	-	-	٠.٩	٥٥			١١
	محمد عطية عمر	-	-	٠.٩	٥٥			١٢
	جمال مدهولى	-	-	٠.٥	٥٥			١٣
	محمد فؤاد شحات	-	-	$٣\frac{1}{4}$	٥٥			١٤
	على محمد عبد السلام	-	-	٠.٥				١٥

يعتمد
مدير مديرية المساحة بالجيزة
(إمضاء)

الهيئة المصرية العامة للمساحة
مديرية المساحة بالجيزة
مكتب المشروعات

**كشف حصر أسماء الملاك الظاهرين
لازدواج طريق المناشى - الخطاطبة**

المستأجر	المالك	المسطح			رقم القطعة	الحوض	الناحية	مساحة
		ف	ط	س				
	مزرعة الدكتور مصطفى أمين	-	٠.٣	١٨	صا	بربخ الرياح بركة (٤) جزاير فصل أول	جزايرة	١
	مشاية الصعايدة	-	-	٢١	صا			٢
	محمد حلمى زين العابدين	٠.١	١١	٠.١	صا			٣

يعتمد
مدير مديرية المساحة بالجيزة
(إمضاء)

الهيئة المصرية العامة للمساحة
مديرية المساحة بالجيزة
مكتب المشروعات

**كشف حصر أسماء الملاك الظاهرين
لازدواج طريق المناشى - الخطاطبة**

المستأجر	المالك	المسطح			رقم القطعة	الحوض	الناحية	القطعة	الرقم
		ف	ط	س					
	محمد حلمى زين العابدين	-	١٦	٠.٧	$\frac{١٤}{١٠}$ ص	القطعة نمرة (١) جزاير فصل أول	القطعة		١
	إبراهيم + محمد	-	-	٢٢	١٠ ص				٢
	محمد سعد	٣	١٠	١٧	$\frac{١٠}{٥}$ ص				٣
	مشاية عزيزة شريف	-	-	$١٦\frac{١}{٢}$	٥ ص				٤
	محمد سعد	-	٠.٧	١٢	$\frac{٥}{٣}$ ص				٥
	أشرف مبروك	-	٠.٧	١٣	٣ ص				٦
	مشاية المعسكر	-	-	٢١	٣ ص				٧
	لم يسـتـدل	-	١٢	٠.٢	٣ ص				٨
	همام عبد المقصود	-	-	١٢	٣ ص				٩

يعتمد
مدير مديرية المساحة بالجيزة
(إمضاء)

الهيئة المصرية العامة للمساحة
مديرية المساحة بالجيزة
مكتب المشروعات

**كشف حصر أسماء الملاك الظاهرين
لازدواج طريق المناشى - الخطاطبة**

المستأجر	المالك	المسطح			رقم القطعة	الحوض	الناحية	القطر
		ف	ط	س				
	يوسف عز الدين	٠.١	-	٠.٧	٥٠٠	العصدة والحاجر الشرقى ثمة (١٢) جزائر فصل أول	القطر	١
	ورثة / الشيخ إبراهيم عبد الرحمن	-	١٧	١٧	٤٨٠			٢
	ورثة / إمام إبراهيم	-	٠.٤	٩	٤٨٠			٣
	محمد إبراهيم	-	٠.٢	٢٢	٣٠٠			٤
	إبراهيم عبد الرحمن	-	-	٠.٧	١٠٠			٥
	مبروك نصر الدين	-	٠.٦	٠.٥	٣٠٠			٦
	ورثة / على عبد المنعم	-	٠.٥	١١	٣٠٠			٧
	كامل الشيامى	-	٠.٧	٠.٨	٣٠٠			٨
	الدكتور / محمد عبد الحميد	٠.١	٠.٨	٠.٤	٣١ ١٣.١٤.١٥			٩

يعتمد
مدير مديرية المساحة بالجيزة
(إمضاء)

الهيئة المصرية العامة للمساحة
مديرية المساحة بالجيزة
مكتب المشروعات

**كشف حصر أسماء الملاك الظاهرين
لازدواج طريق المناشى - الخطاطبة**

المستأجر	المالك	المسطح			رقم القطعة	الحوض	الناحية	رقم القطعة
		س	ط	ف				
	د/ محمد عبد الحميد	٠.٤	٠.٤	-	ص٣٣	الحاجر البحرى غمرة (١٣) جزاير فصل أول	القطا	١
	محمد عبد الرحمن أباطة	١٥	٠.٩	-	ص٣١			٢
	محمد حافظ	١٩	٠.٨	٠.١	ص٣٣ ٢٥			٣
	لم يسـتـدل	٠.٥	٠.١	٠.١	ص١٦.٢٣ ١٥			٤
	لم يسـتـدل	١٨	٠.٣	-	ص١٦.١٥			٥
	فـرج	٢٣	٠.٩	-	ص١٦.١٥			٦
	ممير محمد إبراهيم	١٥	٠.٢	-	ص١٤			٧
	عـبـد ربه	-	٠.٣	-	ص١٤			٨
	لم يسـتـدل	-	٠.٩	-	ص٥.١٤			٩
	مـحـفـوظة إبراهيم	١١	٠.٤	-	ص٥			١٠
	نـعـيـمة إبراهيم	-	٠.٢	-	ص٧.٥			١١

يعتمد
مدير مديرية المساحة بالجيزة
(إمضاء)

الهيئة المصرية العامة للمساحة
مديرية المساحة بالجيزة
مكتب المشروعات

**كشف حصر أسماء الملاك الظاهرين
لازدواج طريق المناشى - الخطاطبة**

المستأجر	المالك	المسطح			رقم القطعة	الحوض	الناحية	الرقم القطعة
		ف	ط	س				
	رمزية إبراهيم	-	٠.٣	٠.٨	٧ص	البحيرة نعمة (١٦٦) جزائر فصل أول	القطا	١
	عبد العزيز أحمد	-	٠.٢	٢٢	٧ص			٢
	عبد ربه	-	٠.٣	١٠	٧ص			٣
	ورثة / عبد الحميد	-	٠.١	٢١	٧ص			٤
	عبد اللطيف	-	٤	٠.٦	٧ص			٥
	ورثة / محمد عبد السلام	-	٠.٢	٠.١	٧ص			٦
	لم يسـتـدل	-	٠.٥	١٨	٧ص			٧
	محمود عبد ربه أبو سعدة	-	٠.٧	١١	٧ص			٨
	فوزى طليب	-	٠.٧	٩	٨ص			٩
	بنك التنمية	-	١٣	٢٣	٨ص			١٠

يعتمد
مدير مديرية المساحة بالجيزة

(إمضاء)

الهيئة المصرية العامة للمساحة
مديرية المساحة بالجيزة
مكتب المشروعات

**كشف حصر أسماء الملاك الظاهرين
لازدواج طريق المناشى - اخطاطبة**

المستأجر	المالك	المسطح			رقم القطعة	الحوض	الناحية	مساحة
		ف	ط	س				
	بنك التنمية	-	٢٠	١٤	٥٠٤	الشيخ سليمان نجمة (٧) جزيرة فصل أول	القطا	١
	عبد المنعم عمارة	-	١١	٠٢	٥			٢
	إبراهيم محمد+محمد محمود (مزرعة)	-	٠٥	١١	٥			٣

يعتمد
مدير مديرية المساحة بالجيزة
(إمضاء)

الهيئة المصرية العامة للمساحة
مديرية المساحة بالجيزة
مكتب المشروعات

**كشف حصر أسماء الملاك الظاهرين
لازدواج طريق المناشى - الخطاطبة**

المستأجر	المالك	المسطح			رقم القطعة	الحوض	الناحية	تسلسل
		ف	ط	س				
	لم يسـتـدل	-	-	١٣	ص١٣	قصر حليم باشا نمرة (١١) جزائر فصل أول القطا		١
	همام عبد المقصود	٠.١	٠.١	١١	ص١٣ ١٤			٢
	إبراهيم سعيد شراب	-	٠.٦	١٣	ص١٤ ١٤			٣
	الحجاج سيد	-	١١	٠.٣	ص٦			٤
	محمد خطاب	-	١٣	١٤	ص٦، ٤			٥
	سهام حسنين	-	٠.٥	١٤	ص٤			٦
	ورثة / يحيى عبد اللطيف محمد + أحمد	-	٠.٣	٢٠	ص٤			٧

يعتمد
مدير مديرية المساحة بالجيزة
(إمضاء)

الهيئة المصرية العامة للمساحة
مديرية المساحة بالجيزة
مكتب المشروعات

**كشف حصر أسماء الملاك الظاهرين
لازدواج طريق الخطاطبة - المناشى**

المستأجر	المالك	المسطح			رقم القطعة	الحوض	الناحية	الرقم التسلسلى
		ف	ط	س				
	فاروق + سمارة	-	٤	٢١	٢٣,٦	الحاجر البحرى نمرة (٧) قسم ثانى (نور)	برفاش	١
	مشاية - جسر النيل	-	٠,٢	٠,٣	٢٣,٦			٢
	إبراهيم	-	٠,٢	١٩	٢٣,٦			٣
	لم يستدل	-	١٦	٠,٦	٦			٤
	مشاية - لم يستدل	-	-	٢١	٦			٥
	رمضان	-	٠,٦	١٧	٦			٦
	خليفة	-	٥	٠,٣	٦			٧
	عوض	-	٢	١٠	٦			٨
	هانى	-	٠,٤	٠,٢	٣			٩
	مجدى + محمد رابع	-	٠,٦	٠,٥	٣			١٠
	مزرعة اليمانى (أمانى)	٠,١	٠,٤	١٩	٣			١١
	مزرعة الدكتور / مصطفى أمين	-	١٠	٠,٤	٣			١٢

يعتمد
مدير مديرية المساحة بالجيزة

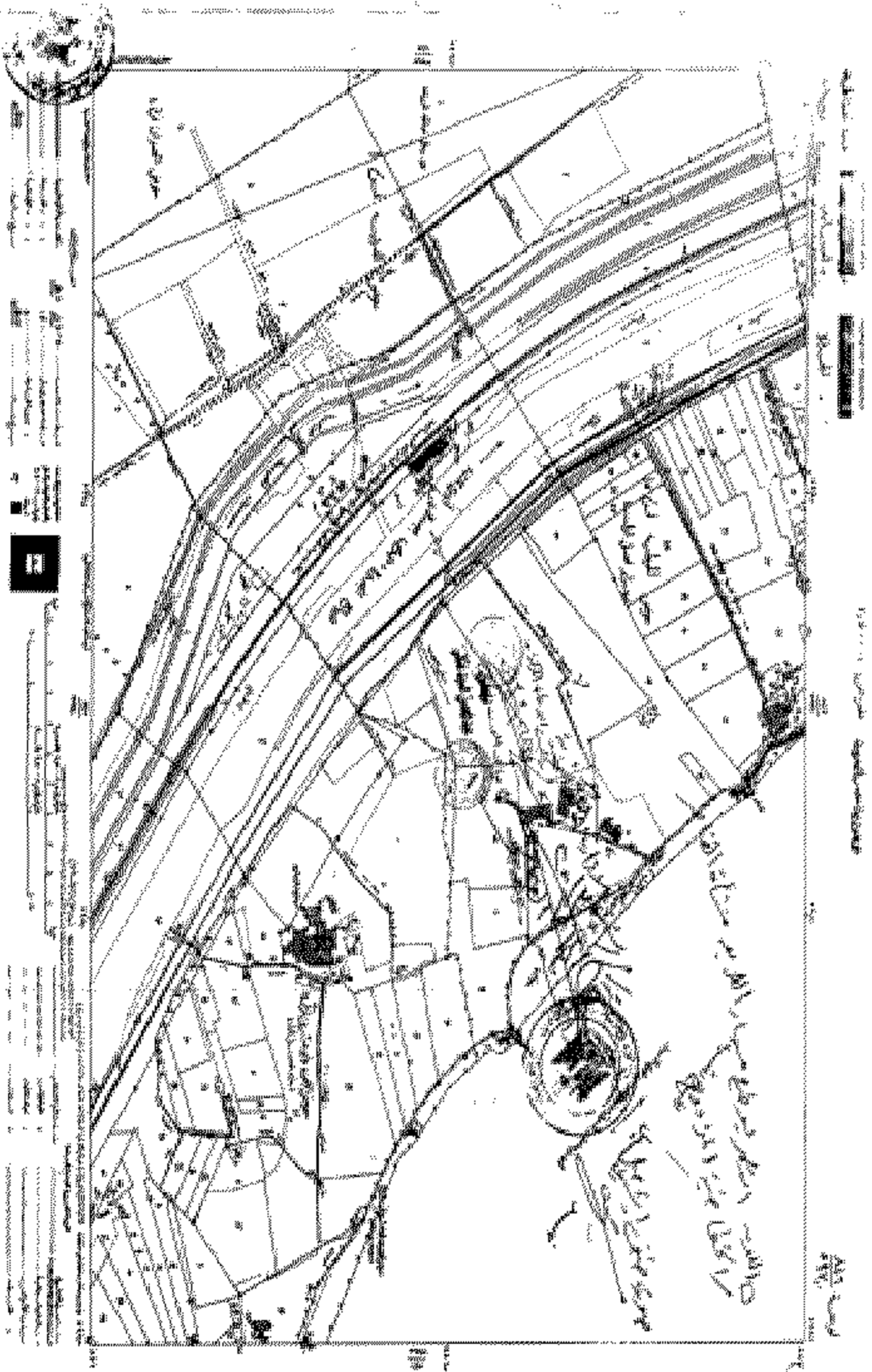
(إمضاء)

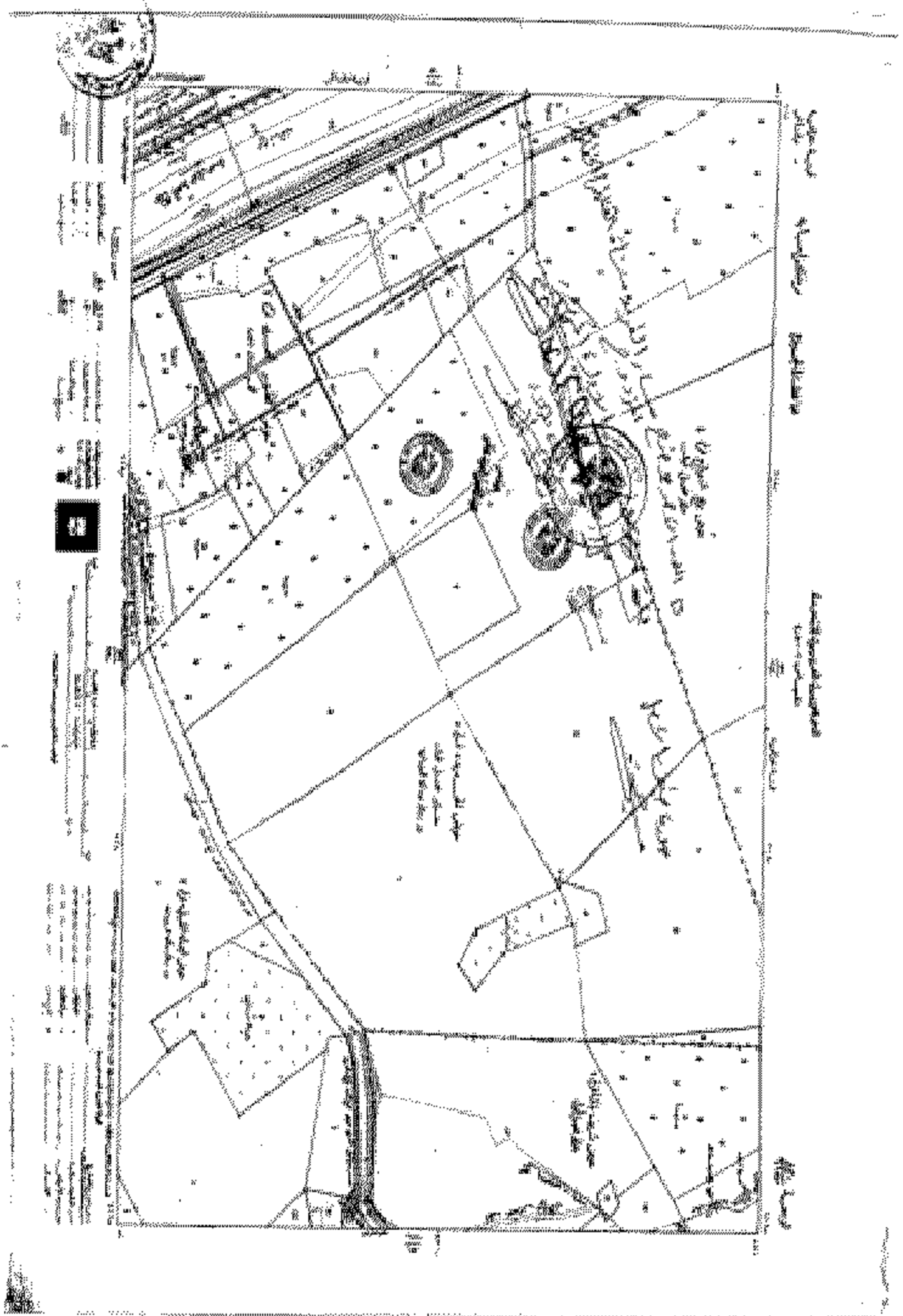
الهيئة المصرية العامة للمساحة
مديرية المساحة بالجيزة
مكتب المشروعات

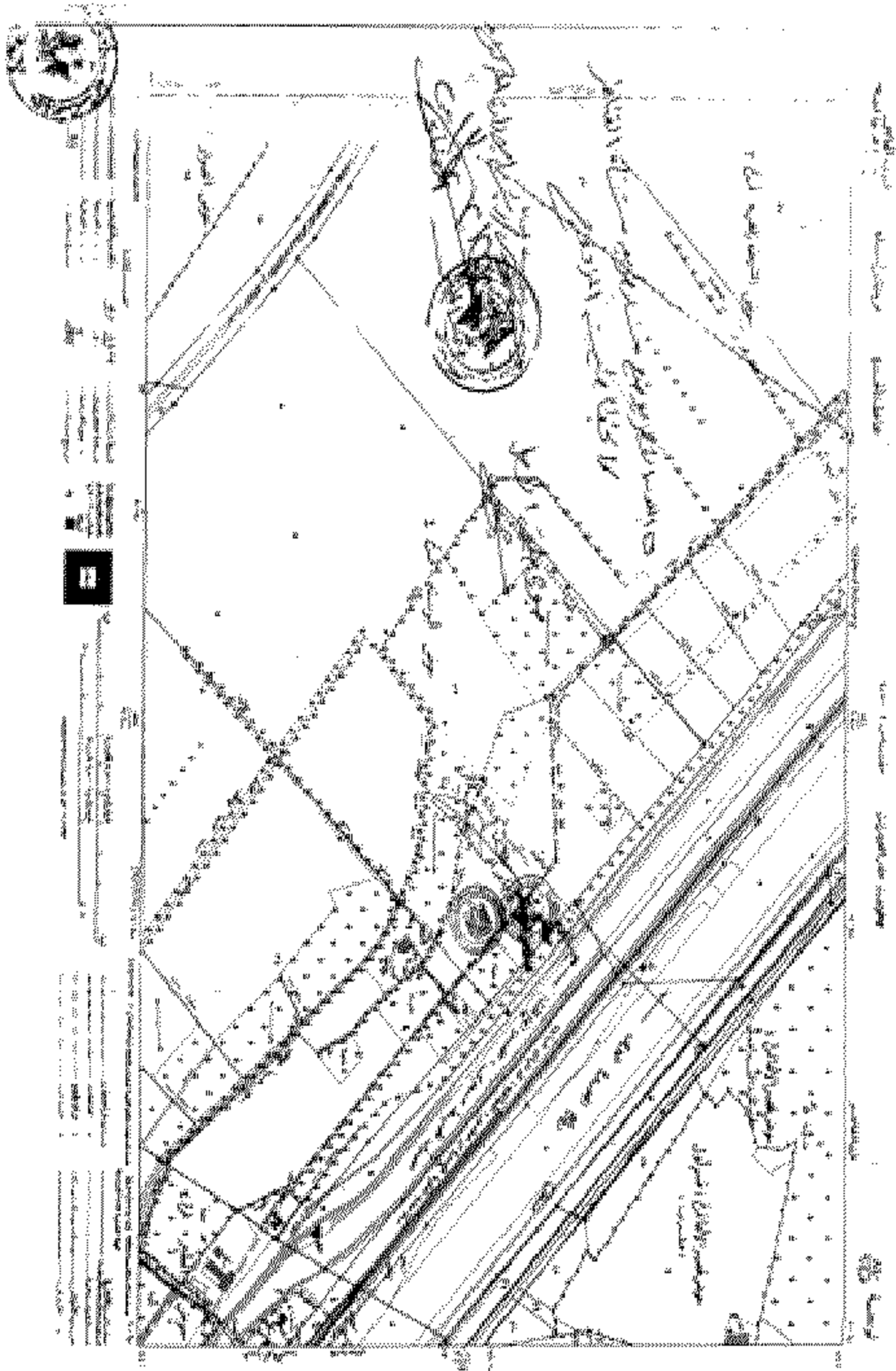
**كشف حصر أسماء الملاك الظاهرين
لازدواج طريق المناشى - اخطاطبة**

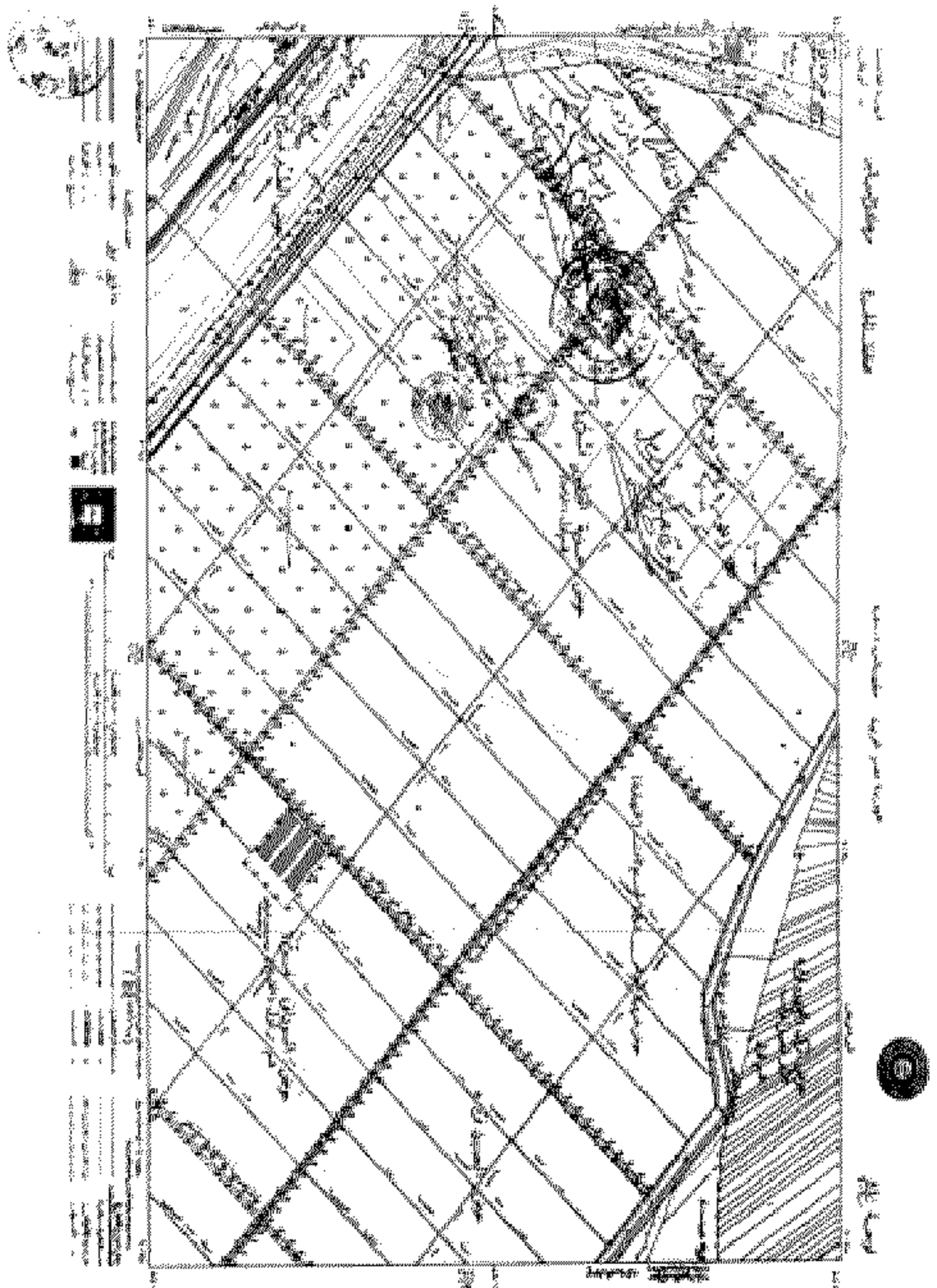
المستأجر	المالك	المسطح			رقم القطعة	الحوض	الناحية	مساحة
		ف	ط	س				
	بهاء عبد الرحمن	-	١٨	٠.٩	١٨ص	المهاجر البحري ثمة (٧) قسم أول (البيسى)	برقاش	١
	سامى طايح	-	١٣	٠.٦	١٨ص			٢
	رزق عبد العاطى	-	-	١٣ $\frac{1}{4}$	١٨ص			٣
	عبد الغنى هاشم	-	١٨	٠.٢	١٨ص			٤
	فاروق + سمارة	٠.١	١٨	٨	١٨ص			٥

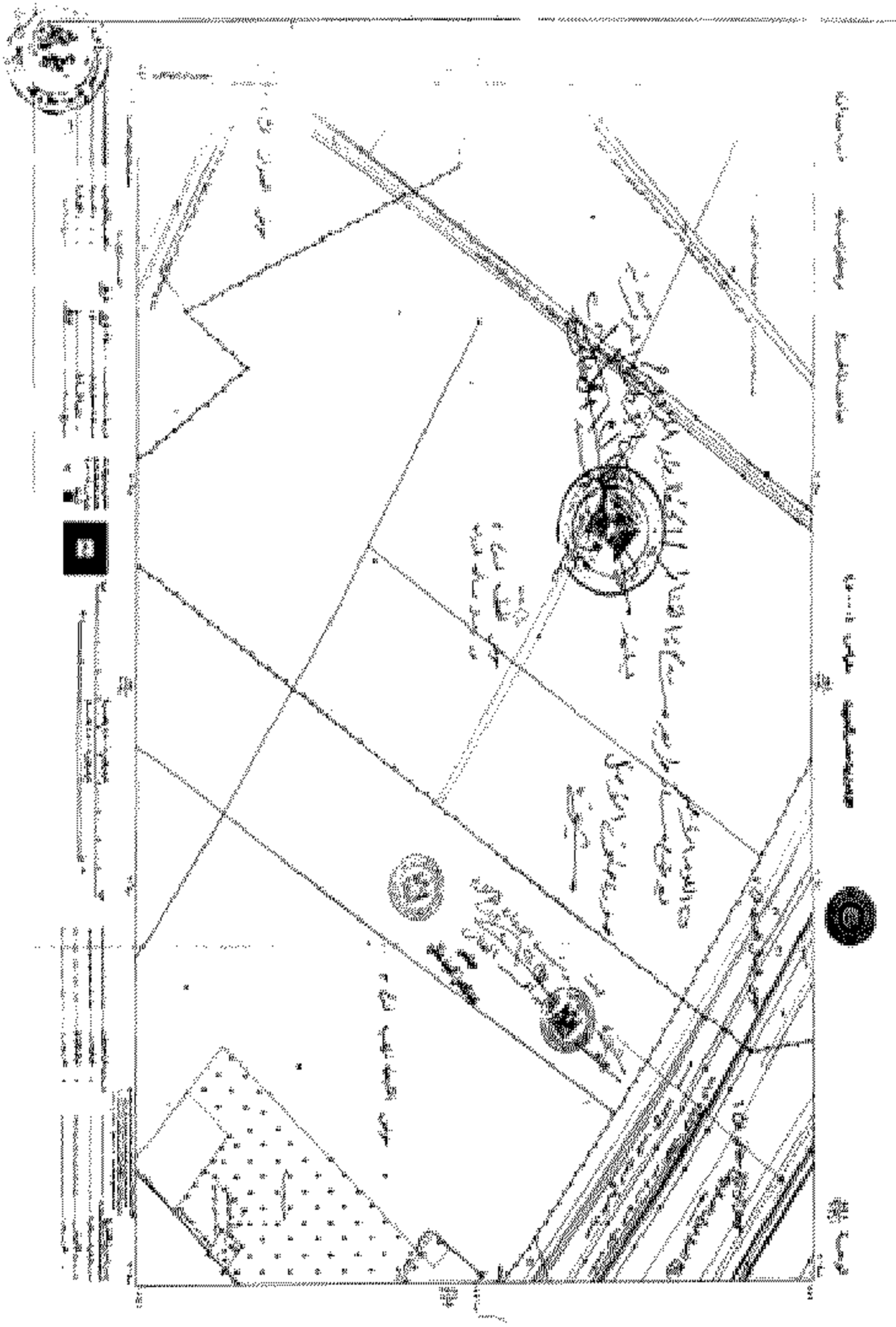
يعتمد
مدير مديرية المساحة بالجيزة
(إمضاء)

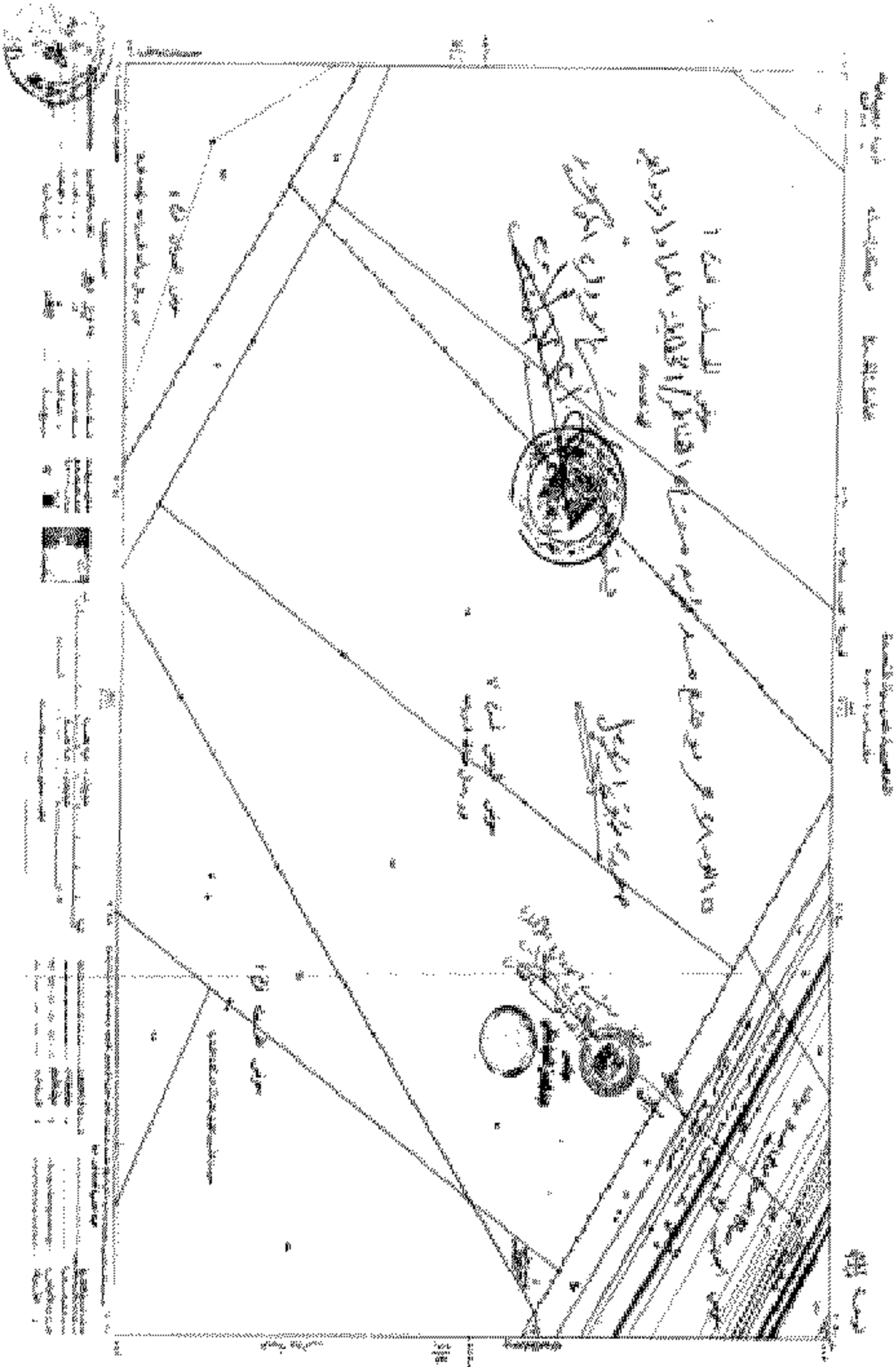


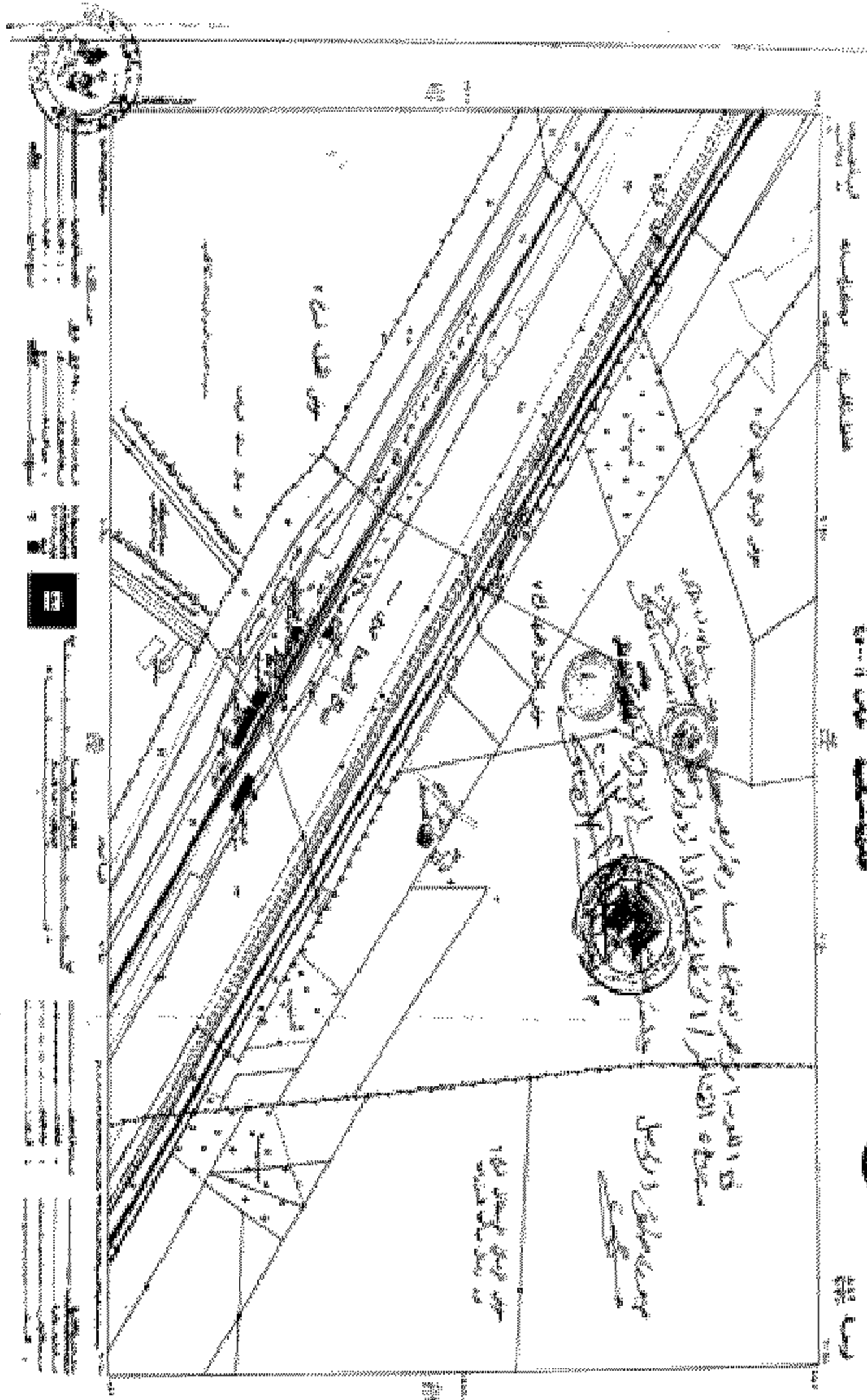


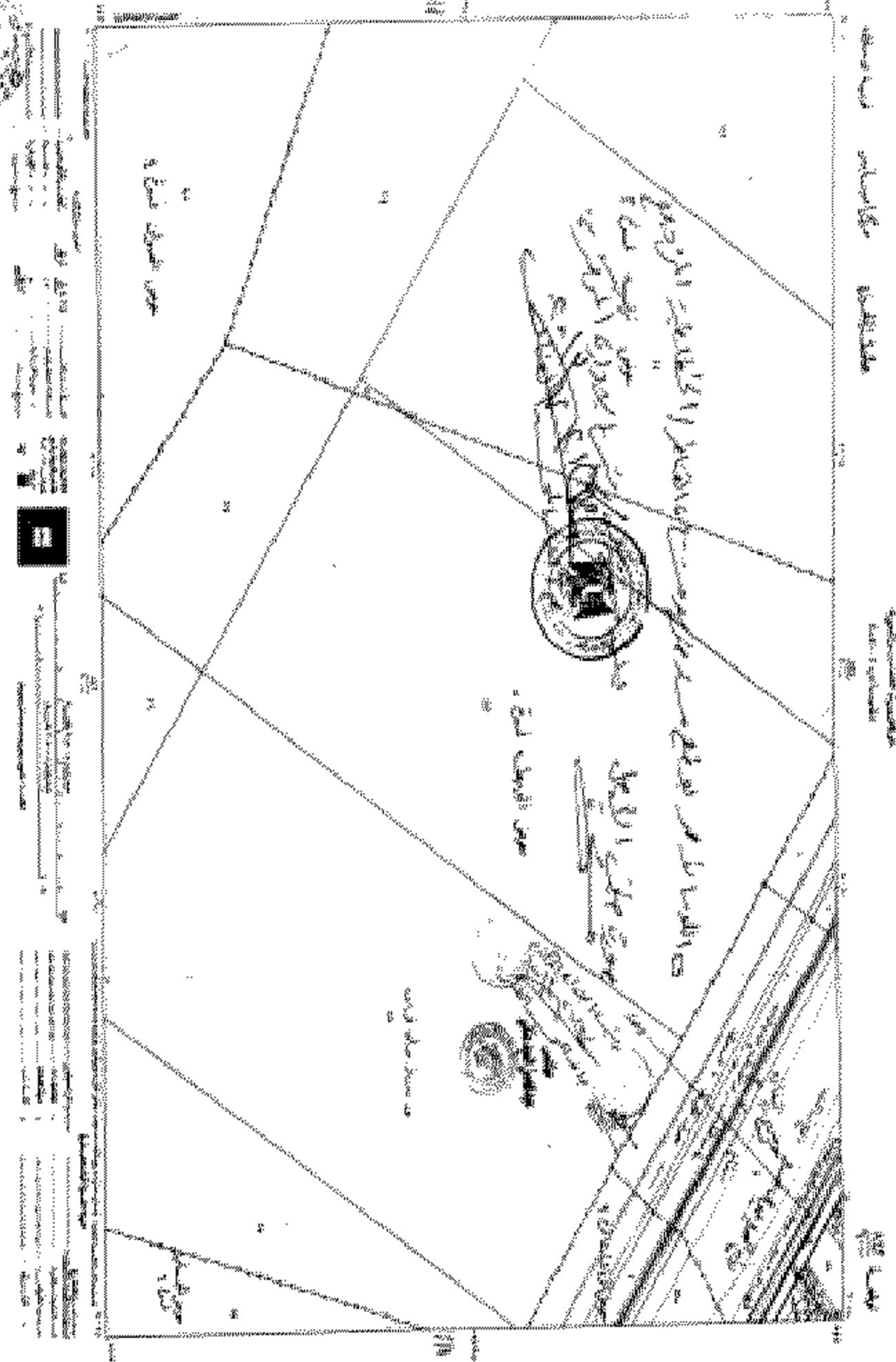












وزارة العدل
 المحاكم
 الدوائر القضائية
 المحاكم الجزئية
 المحاكم الابتدائية
 المحاكم الاستئنافية
 المحكمة العليا
 المجلس الأعلى للقضاء
 المجلس الأعلى للبحوث القضائية
 المجلس الأعلى للدراسات والبحوث
 المجلس الأعلى للتدريب
 المجلس الأعلى للتعاون الدولي
 المجلس الأعلى للشؤون الإدارية
 المجلس الأعلى للشؤون المالية
 المجلس الأعلى للشؤون القانونية
 المجلس الأعلى للشؤون القضائية
 المجلس الأعلى للشؤون القضائية
 المجلس الأعلى للشؤون القضائية

