

قرار رئيس جمهورية مصر العربية

رقم ٣٢٩ لسنة ٢٠١٤

رئيس الجمهورية

بعد الاطلاع على الدستور ؛

وعلى القانون رقم ٥٩ لسنة ١٩٧٩ فى شأن إنشاء المجتمعات العمرانية الجديدة ؛

وعلى القانون رقم ١٤٣ لسنة ١٩٨١ فى شأن الأراضى الصحراوية ؛

وعلى القانون رقم ٧ لسنة ١٩٩١ فى شأن بعض الأحكام المتعلقة بأموال الدولة الخاصة ؛

وعلى قانون البيئة الصادر بالقانون رقم ٤ لسنة ١٩٩٤ ؛

وعلى قانون البناء الصادر بالقانون رقم ١١٩ لسنة ٢٠٠٨ ؛

وعلى قرار رئيس الجمهورية رقم ١٩٨ لسنة ٢٠٠٠ الصادر بإنشاء مدينة طيبة الجديدة ؛

وعلى قرار رئيس الجمهورية رقم ١٥٢ لسنة ٢٠٠١ بشأن المناطق الاستراتيجية

ذات الأهمية العسكرية التى لا يجوز تملكها ؛

وعلى قرار رئيس الجمهورية رقم ١٥٣ لسنة ٢٠٠١ بإنشاء المركز الوطنى لتخطيط

استخدامات أراضى الدولة ؛

وعلى قرار رئيس الجمهورية رقم ١٥٤ لسنة ٢٠٠١ بشأن استخدامات أراضى الدولة

حتى عام ٢٠١٧ ؛

وبناءً على ما عرضه المركز الوطنى لتخطيط استخدامات أراضى الدولة ؛

وبعد موافقة مجلس الوزراء ؛

قرر :

(المادة الأولى)

ووفق على إعادة تخصيص مساحة ٨٦, ٥٠٠, ٤ فدان تعادل ١٦٩٩٨, ٥ م^٢

وفقاً للخريطة وجدول الإحداثيات المرفقين لصالح هيئة المجتمعات العمرانية الجديدة

لاستخدامها كامتداد عمرانى لمدينة طيبة الجديدة .

(المادة الثانية)

ينشر هذا القرار فى الجريدة الرسمية ، ويعمل به اعتباراً من اليوم التالى لتاريخ نشره .

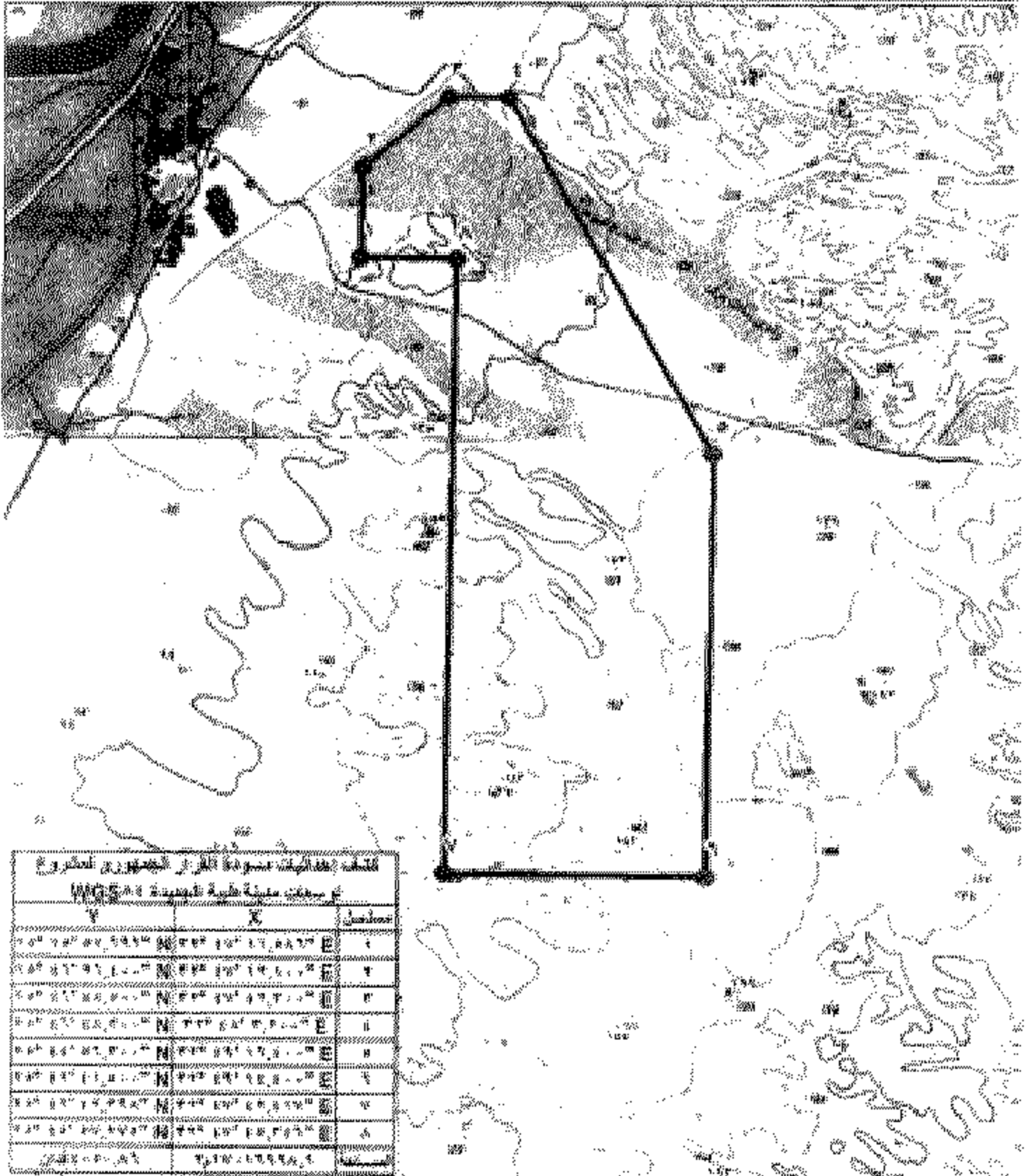
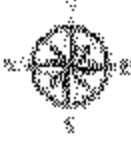
صدر برئاسة الجمهورية فى ٢٥ ذى القعدة سنة ١٤٣٥ هـ

(الموافق ٢٠ سبتمبر سنة ٢٠١٤ م) .

عبد الفتاح السيسى



لوحة توصلات
مدينة طيبة الجديدة



مقياس الرسم ١:١٠٠٠٠

مركز ومخططات
توسعات مدينة طيبة الجديدة

إحداثيات توسعات مدينة طيبة الجديدة

شبكة الإحداثيات الجغرافية WGS84



| Y | X | مسلسل |
|-------------------|---------------------------|---------|
| 25° 45' 57.696" N | 32° 47' 11.586" E | 1 |
| 25° 46' 26.400" N | 32° 47' 12.100" E | 2 |
| 25° 46' 48.500" N | 32° 47' 42.300" E | 3 |
| 25° 46' 48.300" N | 32° 48' 3.200" E | 4 |
| 25° 44' 56.300" N | 32° 49' 16.400" E | 5 |
| 25° 42' 41.500" N | 32° 49' 14.400" E | 6 |
| 25° 42' 42.398" N | 32° 47' 42.417" E | 7 |
| 25° 45' 57.275" N | 32° 47' 45.346" E | 8 |
| 4050.86 فدان | 17016998.9 م ² | المساحة |