

## قرار رئيس جمهورية مصر العربية

رقم ٦٧ لسنة ٢٠١٥

### رئيس الجمهورية

بعد الاطلاع على الدستور ؛

وعلى قانون الهيئات العامة الصادر بالقانون رقم ٦١ لسنة ١٩٦٣ ؛

وعلى القانون رقم ٤٣ لسنة ١٩٧٩ بإصدار قانون نظام الإدارة المحلية ؛

وعلى القانون رقم ١٤٣ لسنة ١٩٨١ فى شأن الأراضى الصحراوية ؛

وعلى القانون رقم ٧ لسنة ١٩٩١ فى شأن بعض الأحكام المتعلقة بأملك الدولة الخاصة ؛

وعلى قانون البيئة الصادر بالقانون رقم ٤ لسنة ١٩٩٤ ؛

وعلى قرار رئيس الجمهورية رقم ١٥٣ لسنة ٢٠٠١ الصادر بإنشاء المركز الوطنى

لتخطيط استخدامات أراضى الدولة ؛

وعلى قرار رئيس الجمهورية رقم ١٥٤ لسنة ٢٠٠١ بشأن تحديد استخدامات أراضى الدولة

حتى عام ٢٠١٧ ؛

وعلى ما عرضه المركز الوطنى لتخطيط استخدامات أراضى الدولة ؛

وبعد موافقة مجلس الوزراء ؛

**قرر:**

( المادة الاولى )

ووفق على إعادة تخصيص قطعتى أرض من الأراضى المملوكة للدولة ملكية خاصة

لصالح محافظة سوهاج وفقاً لما يلى :

**الأولى :** بمساحة ٢٠ فداناً ، تعادل ٦٨, ٢٦٦م<sup>٢</sup> بناحية قرية الغريزات -

مركز المراغة وفقاً للخريطة وجدول الإحداثيات المرفق ويرمز لها بـ (أ) .

الثانية : بمساحة ٦, ٢٨ فدان ، تعادل ٦٤, ٢٦٣٩٩ م<sup>٢</sup> بناحية نجع الغوانم - إدفا مركز سوهاج وفقاً للخريطة وجدول الإحداثيات المرفق ويرمز لها بـ (ب) .  
وذلك لاستخدامهما في إقامة عدد مدفين محكومين للمخلفات الصلبة .

( المادة الثانية )

يُنشر هذا القرار في الجريدة الرسمية ، وعلى الجهات المختصة تنفيذه .

صدر برئاسة الجمهورية في ١٦ ربيع الآخر سنة ١٤٣٦ هـ

( الموافق ٥ فبراير سنة ٢٠١٥ م ) .

**عبد الفتاح السيسي**

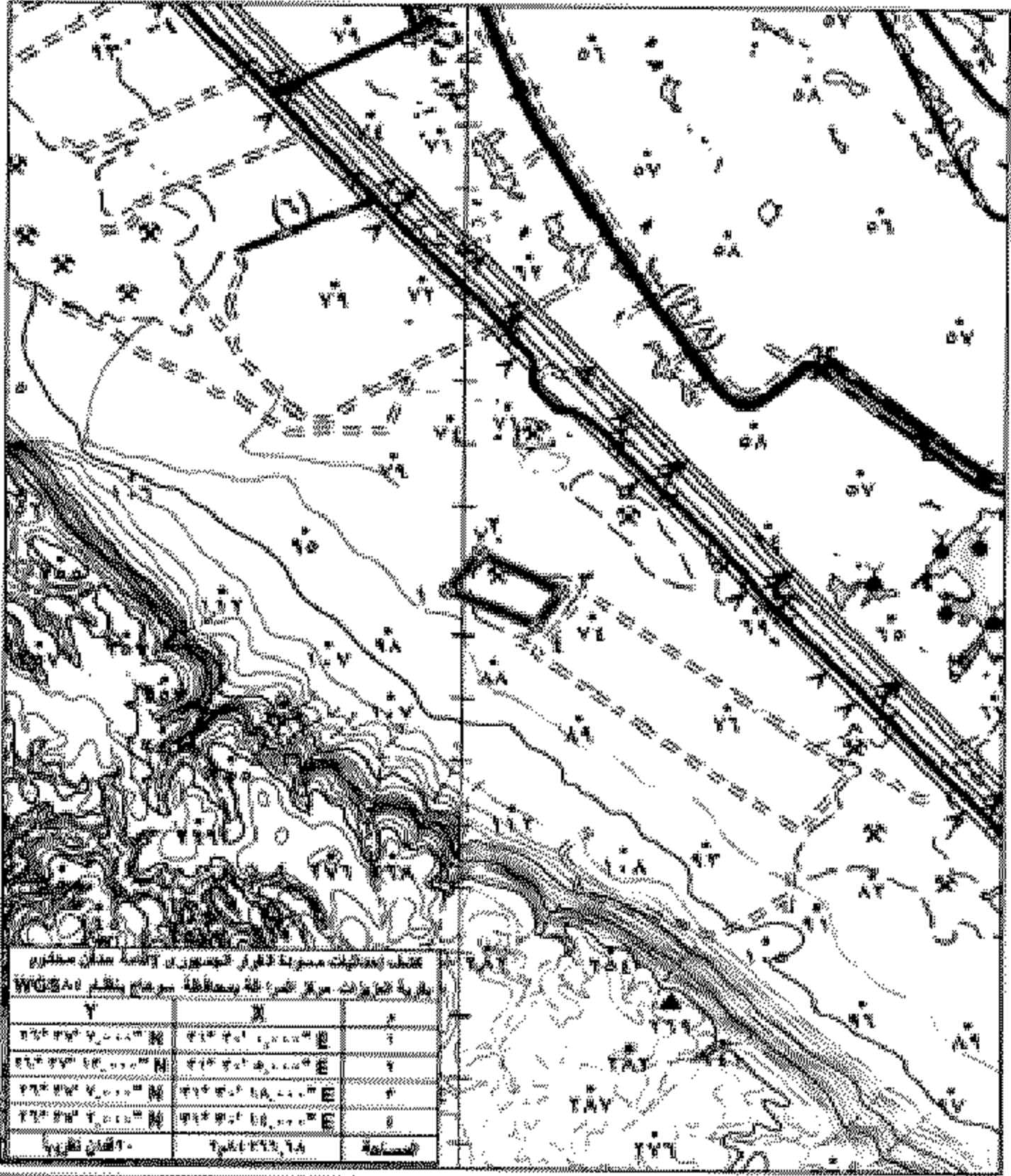
## جدول (أ)

كشف إحداثيات القرار الجمهوري لإقامة مدفن محكوم بقرية الغريزات - مركز المراغة بمحافظة سوهاج		
Y	X	م
26° 37' 7.000" N	31° 30' 0.000" E	1
26° 37' 13.000" N	31° 30' 5.000" E	2
26° 37' 7.000" N	31° 30' 18.000" E	3
26° 37' 2.000" N	31° 30' 14.000" E	4
20 فدانا تقريبا	84266.68 م <sup>2</sup>	المساحة





لوحة توضيح قرار الجمهوريين رقم ١٠٤  
 بشأن تنظيم خريطة التعريفات جدول (١)  
 عرض الخريطة - محافظة سوهاج



تحت إشراف مهندسين مسيحين لقرار الجمهوريين رقم ١٠٤ بشأن تنظيم خريطة التعريفات عرض الخريطة - محافظة سوهاج بتقنية WGS84

م	أ	ب
١	١١° ٢٠' ٠٠" م	٢٩° ٢٠' ٠٠" م
٢	١١° ٢٠' ٠٠" م	٢٩° ٢٠' ٠٠" م
٣	١١° ٢٠' ٠٠" م	٢٩° ٢٠' ٠٠" م
٤	١١° ٢٠' ٠٠" م	٢٩° ٢٠' ٠٠" م
المساحة	١١٠٠٠,٠٠	١١٠٠٠,٠٠

مساحة القرار الجمهوري رقم ١٠٤ بشأن تنظيم خريطة التعريفات عرض الخريطة - محافظة سوهاج

مهندسين المساحة: ...

## جدول (ب)

كشف إحداثيات مسودة القرار الجمهوري لإقامة مدفن محكوم بنجع الغوام - إدفا - مركز سوهاج - محافظة سوهاج بنظام WGS84		
Y	X	م
26° 33' 13.000" N	31° 35' 25.000" E	1
26° 33' 8.000" N	31° 35' 20.000" E	2
26° 33' 12.000" N	31° 35' 16.000" E	3
26° 33' 15.000" N	31° 35' 21.000" E	4
6.28 فدان تقريباً	26399.64 م <sup>2</sup>	المساحة



