

قرار رئيس جمهورية مصر العربية

رقم ٥٧١ لسنة ٢٠١٦

رئيس الجمهورية

بعد الاطلاع على الدستور ؛

وعلى قانون الهيئات العامة الصادر بالقانون رقم ٦١ لسنة ١٩٦٣ ؛

وعلى قانون نظام الإدارة المحلية الصادر بالقانون رقم ٤٣ لسنة ١٩٧٩ ؛

وعلى القانون رقم ١٤٣ لسنة ١٩٨١ فى شأن الأراضى الصحراوية ؛

وعلى القانون رقم ٧ لسنة ١٩٩١ فى شأن بعض الأحكام المتعلقة بأموال

الدولة الخاصة ؛

وعلى قانون البيئة الصادر بالقانون رقم ٤ لسنة ١٩٩٤ وتعديلاته ؛

وعلى قانون ضمانات وحوافز الاستثمار الصادر بالقانون رقم ٨ لسنة ١٩٩٧ وتعديلاته ؛

وعلى قرار رئيس الجمهورية رقم ١٥٢ لسنة ٢٠٠١ بشأن المناطق الاستراتيجية

ذات الأهمية العسكرية ؛

وعلى قرار رئيس الجمهورية رقم ١٥٣ لسنة ٢٠٠١ بإنشاء المركز الوطنى لتخطيط

استخدامات أراضى الدولة ؛

وعلى قرار رئيس الجمهورية رقم ١٥٤ لسنة ٢٠٠١ بشأن استخدامات أراضى الدولة

حتى عام ٢٠١٧ ؛

وبناءً على ما عرضه المركز الوطنى لتخطيط استخدامات أراضى الدولة ؛

وبعد موافقة مجلس الوزراء ؛

قرار :

(المادة الاولى)

ووفق على إعادة تخصيص المساحات المبينة فيما بعد من الأراضي المملوكة للدولة ملكية خاصة ناحية توشكى - محافظة أسوان لصالح وزارة البترول والثروة المعدنية لاستخدامها فى إقامة محطات تموين للمواد البترولية .

٩٨ . فدان ، تعادل ٢م٤١٢٤ ويرمز لها بالرمز (أ) .

٢٤ . فدان ، تعادل ٢م٥١٩٦ ويرمز لها بالرمز (ب) .

٤٣ . فدان ، تعادل ٢م١٨١٧ ويرمز لها بالرمز (ج) .

وذلك طبقاً للخرائط والإحداثيات المرفقة .

(المادة الثانية)

يُنشر هذا القرار فى الجريدة الرسمية .

صدر برئاسة الجمهورية فى ١٨ ربيع الأول سنة ١٤٣٨ هـ

(الموافق ١٧ ديسمبر سنة ٢٠١٦ م) .

عبد الفتاح السيسى

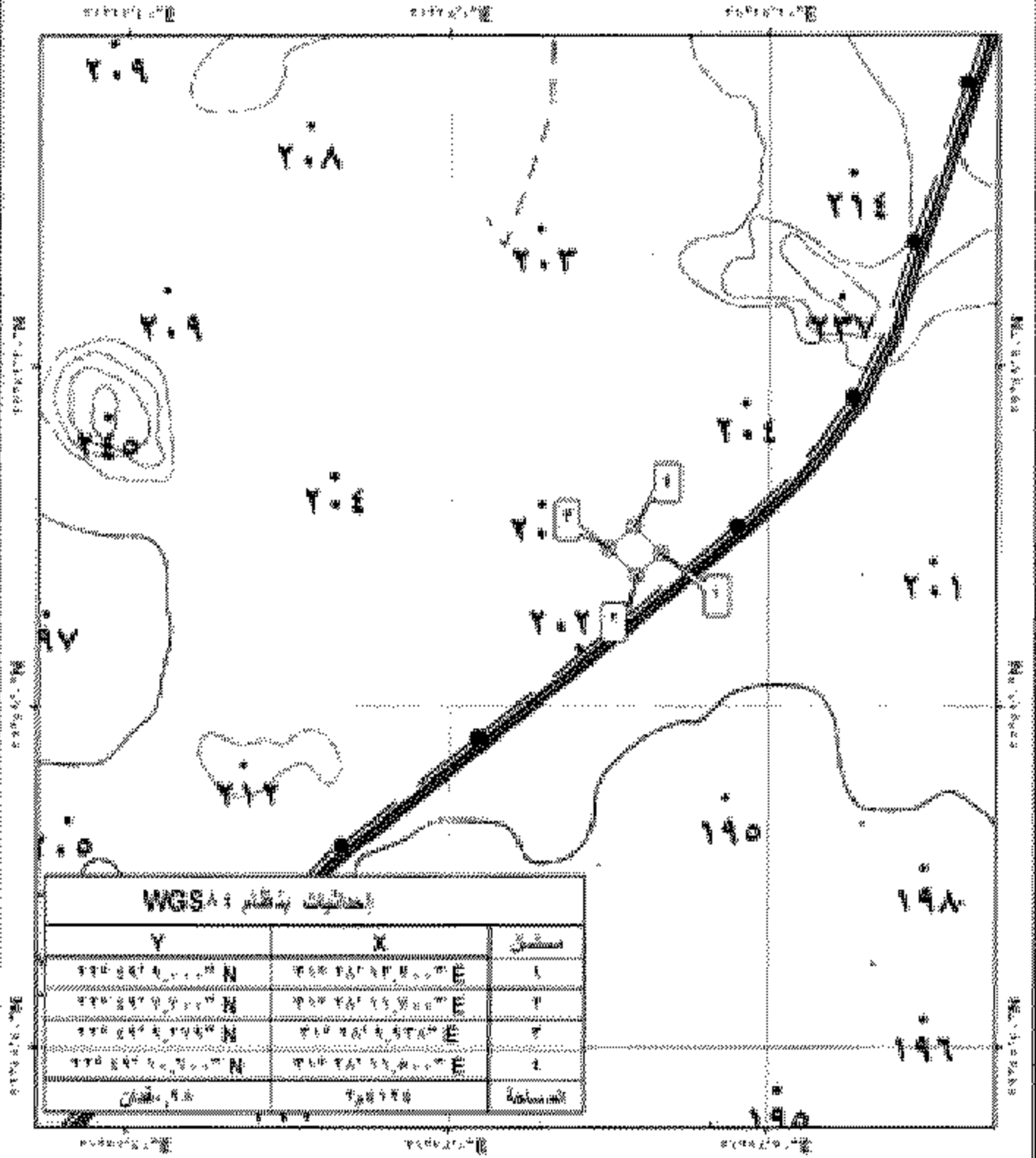


لوحة توضيح (٦)

طلب وزارة الموارد المائية والري لمحافظة
تموين شركة مصر للبتروكيمياويات لتوفير



مركز المعلومات الجغرافية



إحداثيات نظام WGS 84

Y	X	مستوى
4700000.000 N	3000000.000 E	1
4700000.000 N	3000000.000 E	2
4700000.000 N	3000000.000 E	3
4700000.000 N	3000000.000 E	4
4700000.000 N	3000000.000 E	5

المساحة: ٢٥٠٠٠٠



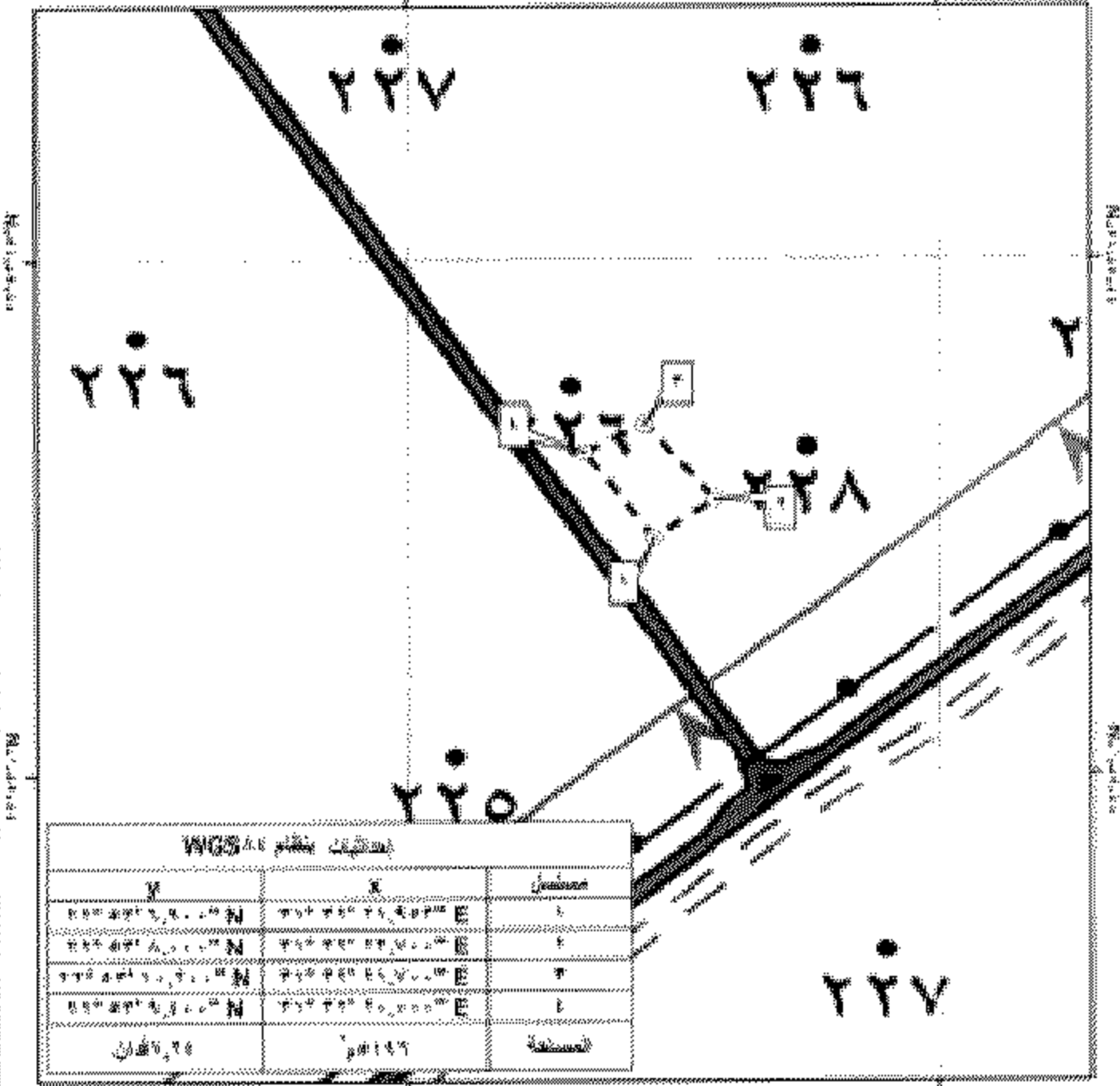
تمسك الأرض



لوحدة تخطيط (أ.ت.ت)
 وزارة الموارد المائية وخدمات المساحة وخدمات الاستشعار
 تخطيط المساحة



المركز القومي للمساحة والخدمة المساحية والخدمة الاستشعارية
 National Center for Geomatics and Remote Sensing (NC-LU)



معلومات نقطة WGS		
X	Y	ارتفاع
٤١٠ ٢٢ ٤٢.٢٠٠ N	٢٠٢ ٢٢ ٢١.٤٥٠ E	١
٢٢٢ ٢٢ ٢١.٤٥٠ N	٢٠٢ ٢٢ ٢٢.٤٥٠ E	٢
٢٢٢ ٢٢ ٢٢.٤٥٠ N	٢٠٢ ٢٢ ٢٣.٤٥٠ E	٣
٢٢٢ ٢٢ ٢٣.٤٥٠ N	٢٠٢ ٢٢ ٢٤.٤٥٠ E	٤
٢٢٢,٢٤	٢٠٢,٢٤	المساحة



٥٧١
 ٥٧١/١٧٧
 ع.

رموز وعلامات
 نقطة المساحة
 نقطة الأرض

