

قرار رئيس جمهورية مصر العربية

رقم ٥٧٤ لسنة ٢٠١٦

رئيس الجمهورية

بعد الاطلاع على الدستور ؛

وعلى قانون الهيئات العامة الصادر بالقانون رقم ٦١ لسنة ١٩٦٣ ؛

وعلى قانون نظام الإدارة المحلية الصادر بالقانون رقم ٤٣ لسنة ١٩٧٩ ؛

وعلى القانون رقم ١٤٣ لسنة ١٩٨١ فى شأن الأراضى الصحراوية ؛

وعلى القانون رقم ٧ لسنة ١٩٩١ فى شأن بعض الأحكام المتعلقة بأملاك

الدولة الخاصة ؛

وعلى قانون البيئة الصادر بالقانون رقم ٤ لسنة ١٩٩٤ وتعديلاته ؛

وعلى قرار رئيس الجمهورية رقم ١٥٢ لسنة ٢٠٠١ بشأن المناطق الاستراتيجية

ذات الأهمية العسكرية ؛

وعلى قرار رئيس الجمهورية رقم ١٥٣ لسنة ٢٠٠١ بإنشاء المركز الوطنى لتخطيط

استخدامات أراضى الدولة ؛

وعلى قرار رئيس الجمهورية رقم ١٥٤ لسنة ٢٠٠١ بشأن استخدامات أراضى الدولة

حتى عام ٢٠١٧ ؛

وعلى ما عرضه المركز الوطنى لتخطيط استخدامات أراضى الدولة ؛

وبعد موافقة مجلس الوزراء ؛

قرار :**(المادة الاولى)**

ووفق على إعادة تخصيص مساحة ٠,١ ١١٨١ فدان ، تعادل ٢٤٩٦١٣٦٤م^٢ من الأراضى المملوكة للدولة ملكية خاصة والكائنة بطريق القاهرة / الإسكندرية الصحراوى لصالح وزارة الداخلية بدون مقابل لاستخدامها فى إقامة معسكرات أمن مركزى وفقاً للخريطة والإحداثيات المرفقة .

(المادة الثانية)

يُنشر هذا القرار فى الجريدة الرسمية .

صدر برئاسة الجمهورية فى ١٨ ربيع الأول سنة ١٤٣٨ هـ

(الموافق ١٧ ديسمبر سنة ٢٠١٦ م) .

عبد الفتاح السيسى

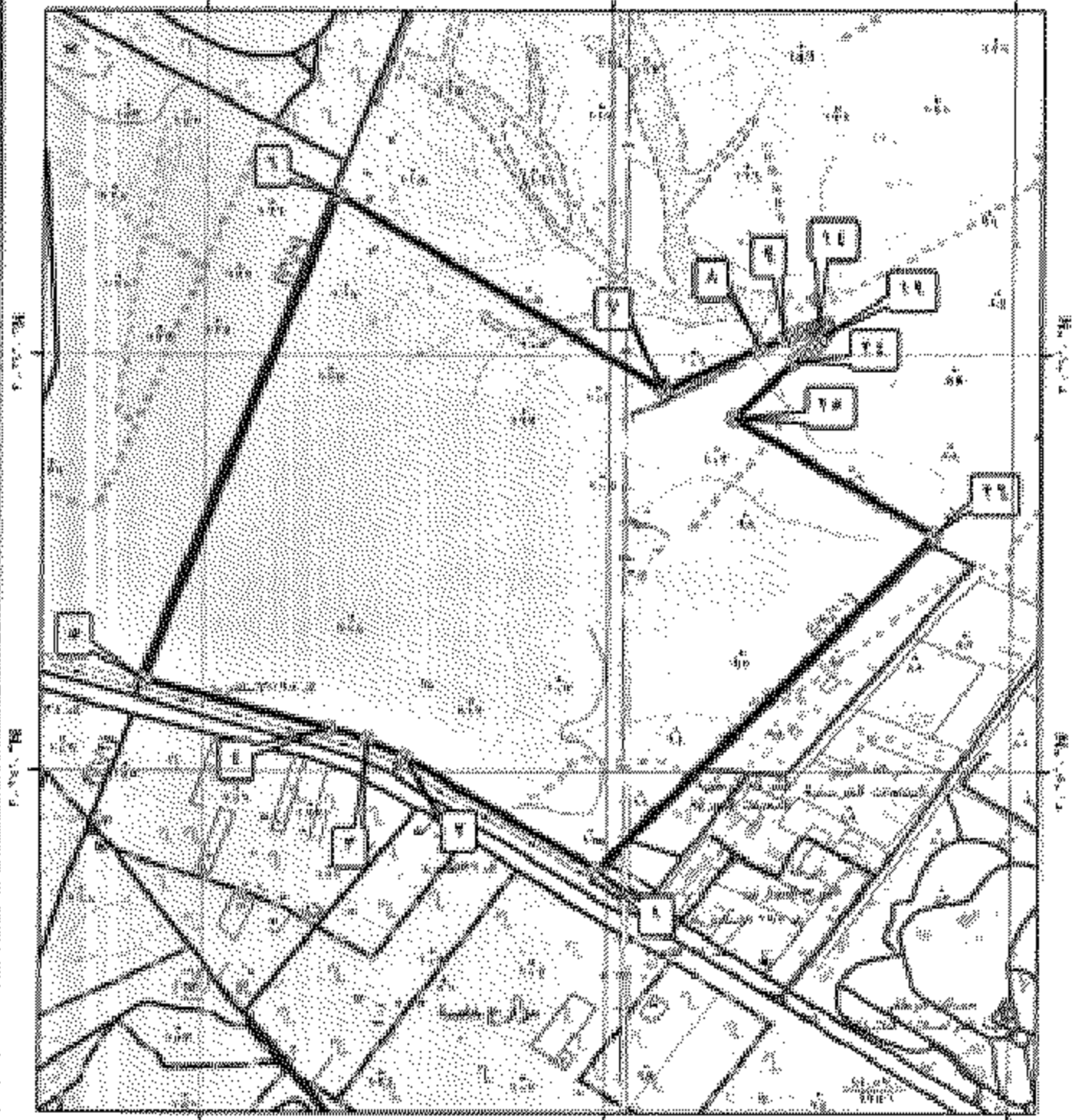


لوحة توضيح القرار الجمهوري
لمنح الأمن المركزي
(قطاع ٢٢ / الإدارة العامة للأمن المركزي)



٢٠١٦/١٢/٢٩

٢٠١٦/١٢/٢٩ ٢٠١٦/١٢/٢٩ ٢٠١٦/١٢/٢٩



٢٠١٦/١٢/٢٩ ٢٠١٦/١٢/٢٩ ٢٠١٦/١٢/٢٩

رموز ومصطلحات:

- مقر الجمهوري (represented by a rectangle)
- مناطق الإستراتيجية (represented by a circle)



٥٧٤
٥١٢/١٤/١٥

٥٧٤

إحداثيات مسودة القرار الجمهوري المنعك الأمن المركزي قطاع 32 / الإدارة العامة للأمن المركزي		
Y	X	
30° 4' 45,822" N	30° 59' 58,541" E	1
30° 5' 2,080" N	30° 59' 29,925" E	2
30° 5' 4,662" N	30° 59' 24,377" E	3
30° 5' 6,196" N	30° 59' 18,740" E	4
30° 5' 13,252" N	30° 58' 51,384" E	5
30° 6' 23,160" N	30° 59' 19,457" E	6
30° 5' 54,844" N	31° 0' 8,074" E	7
30° 6' 1,073" N	31° 0' 22,349" E	8
30° 6' 2,428" N	31° 0' 26,122" E	9
30° 6' 2,909" N	31° 0' 27,365" E	10
30° 6' 3,587" N	31° 0' 29,274" E	11
30° 6' 4,056" N	31° 0' 30,799" E	12
30° 6' 4,238" N	31° 0' 31,213" E	13
30° 6' 4,408" N	31° 0' 31,701" E	14
30° 6' 4,486" N	31° 0' 31,894" E	15
30° 6' 4,616" N	31° 0' 32,368" E	16
30° 6' 4,089" N	31° 0' 32,696" E	17
30° 6' 3,612" N	31° 0' 32,714" E	18
30° 6' 2,733" N	31° 0' 31,873" E	19
30° 6' 2,177" N	31° 0' 31,549" E	20
30° 6' 2,061" N	31° 0' 31,402" E	21
30° 6' 1,297" N	31° 0' 30,664" E	22
30° 6' 0,182" N	31° 0' 28,995" E	23
30° 5' 58,991" N	31° 0' 27,548" E	24
30° 5' 50,824" N	31° 0' 18,738" E	25
30° 5' 33,883" N	31° 0' 48,567" E	26
المساحة	1181,04 هكتار	4961364 م ²