

قرار رئيس جمهورية مصر العربية

رقم ٦١ لسنة ٢٠١٦

رئيس الجمهورية

بعد الاطلاع على الدستور ؛

وعلى قانون الهيئات العامة الصادر بالقانون رقم ٦١ لسنة ١٩٦٣ ؛

وعلى القانون رقم ١٤٣ لسنة ١٩٨١ فى شأن الأراضى الصحراوية ؛

وعلى القانون رقم ١٠٢ لسنة ١٩٨٣ الصادر فى شأن المحميات الطبيعية ؛

وعلى القانون رقم ١١٧ لسنة ١٩٨٣ الصادر فى شأن حماية الآثار وتعديلاته ؛

وعلى القانون رقم ٧ لسنة ١٩٩١ فى شأن بعض الأحكام المتعلقة بأموال الدولة الخاصة ؛

وعلى القانون رقم ٤ لسنة ١٩٩٤ الصادر بشأن البيئة وتعديلاته ؛

وعلى القرار الجمهورى رقم ١٥٢ لسنة ٢٠٠١ الصادر بشأن تحديد المناطق

الاستراتيجية ذات الأهمية العسكرية التى لا يجوز تملكها ؛

وعلى القرار الجمهورى رقم ١٥٣ لسنة ٢٠٠١ الصادر بإنشاء المركز الوطنى لتخطيط

استخدامات أراضى الدولة ؛

وعلى القرار الجمهورى رقم ١٥٤ لسنة ٢٠٠١ بشأن تحديد استخدامات أراضى الدولة

حتى عام ٢٠١٧ ؛

وعلى القرار الجمهورى رقم ٣٤١ لسنة ٢٠١٤ ؛

وعلى ما عرضه المركز الوطنى لتخطيط استخدامات أراضى الدولة ؛

وعلى موافقة مجلس الوزراء ؛

قرار:**(المادة الاولى)**

يعاد تخصيص مساحة ٤٩, ٥٥٩٢٢٧ فدان المبينة بالجدول واللوح المساحية المرفقة من الأراضى المملوكة للدولة ملكية خاصة لصالح الهيئة العامة لمشروعات التعمير والتنمية الزراعية لاستخدامها فى أنشطة الاستصلاح والاستزراع .

(المادة الثانية)

تقوم الهيئة العامة لمشروعات التعمير والتنمية الزراعية بمراجعة أجهزة وزارة الدفاع قبل تخصيص أى مساحة من المساحات المبينة فى المادة السابقة وذلك لاستقطاع الأراضى الاستراتيجية ذات الأهمية العسكرية والتي لم تستقطع من القرار ولم توضح على الجدول واللوح المساحية المرفقة لأغراض الدفاع عن الوطن وللحصول على قواعد وشروط الاستغلال بما لا يتعارض مع شئون الدفاع عن الدولة .

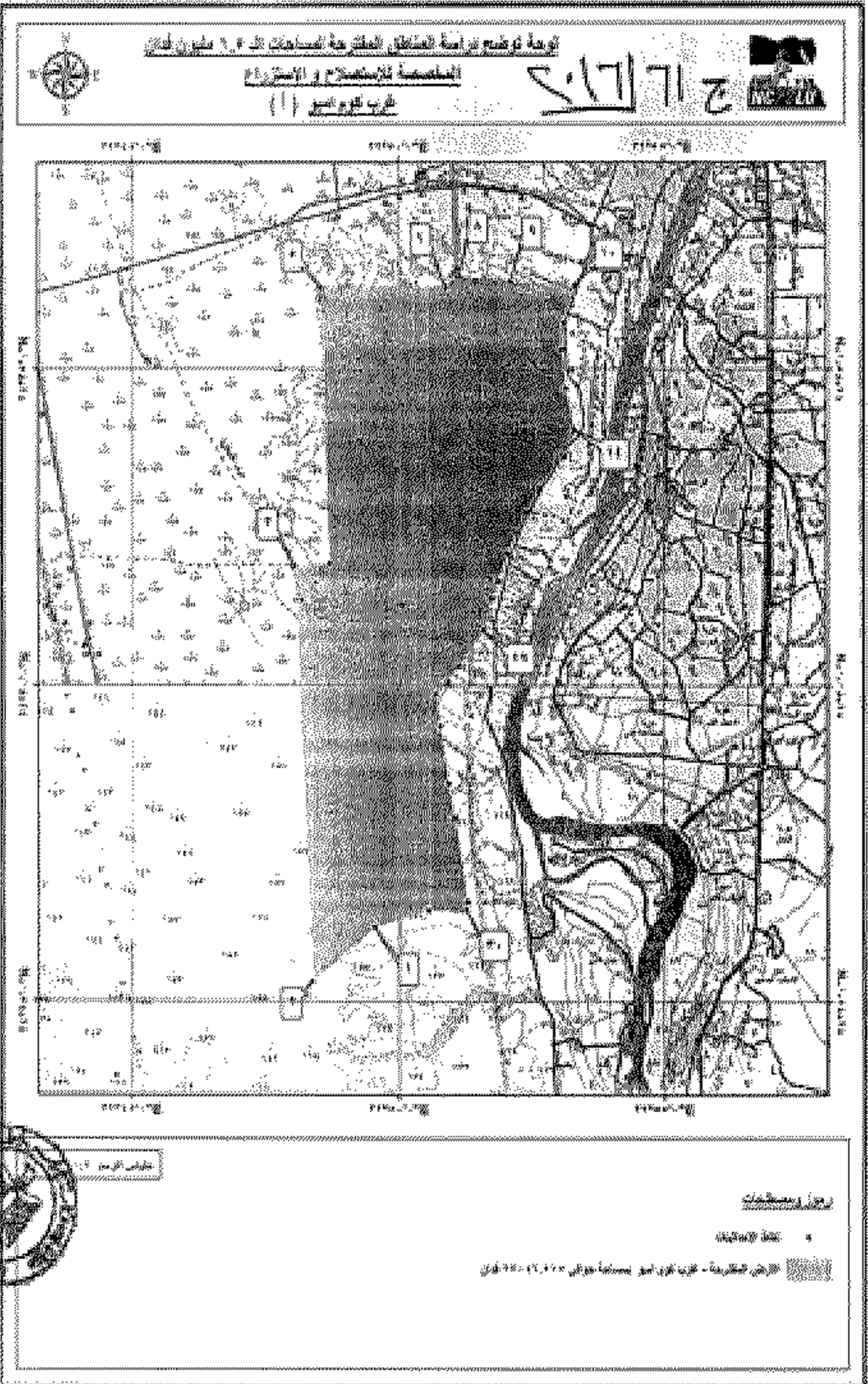
(المادة الثالثة)

يُنشر هذا القرار فى الجريدة الرسمية .

صدر برئاسة الجمهورية فى ٢٩ ربيع الآخر سنة ١٤٣٧ هـ

(الموافق ٨ فبراير سنة ٢٠١٦ م) .

عبد الفتاح السيسى

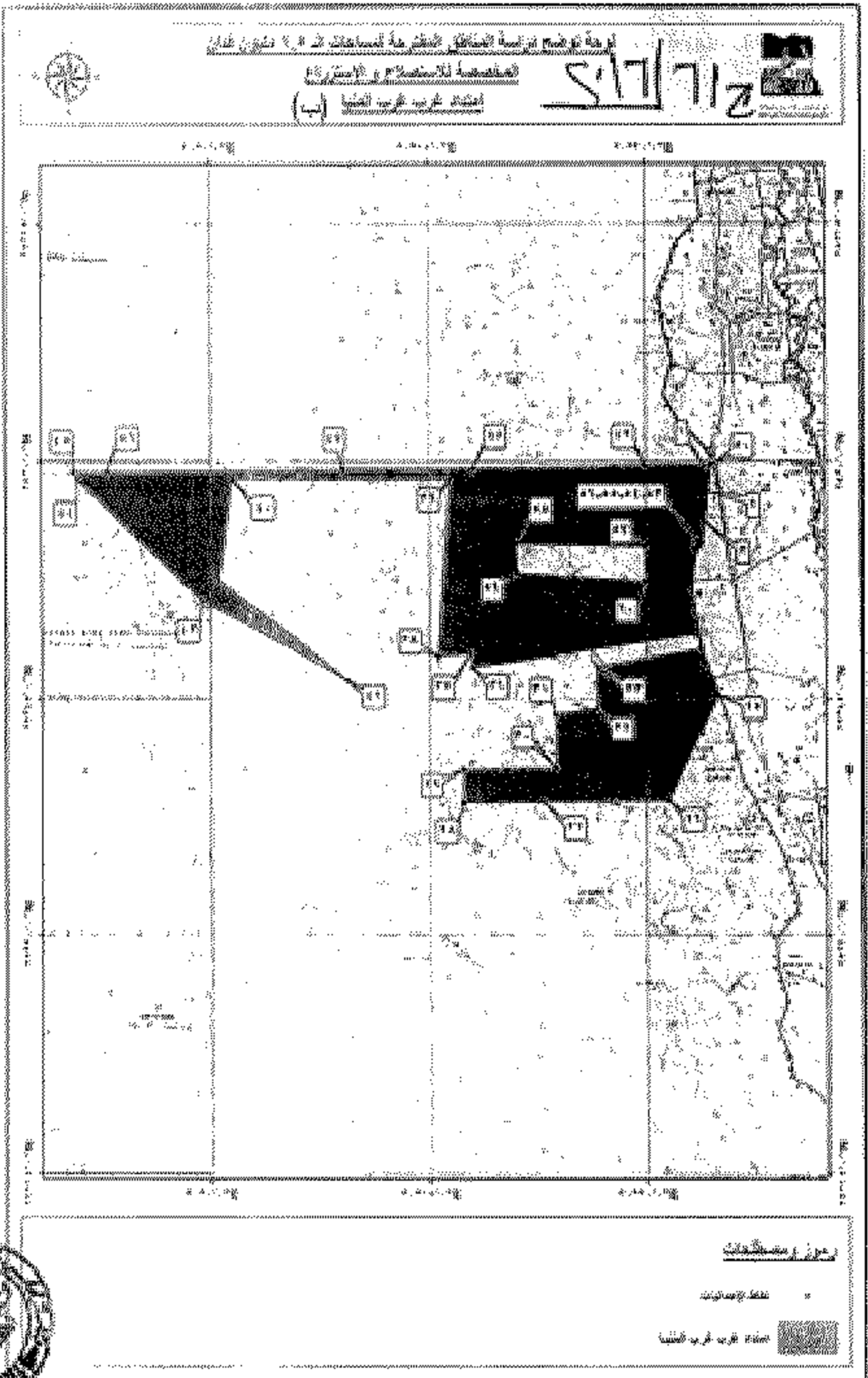


إحداثيات دراسة المناطق المقترحة لمساحات الـ ١,٥ مليون فدان
المخصصة للاستصلاح والاستزراع (غرب كوم امبو)
بنظام WGS 84 (أ)



المسلسل	X	Y
1	32° 49' 32.783" E	24° 26' 9.778" N
2	32° 48' 22.207" E	24° 25' 18.211" N
3	32° 48' 0.999" E	24° 31' 54.098" N
4	32° 48' 40.587" E	24° 31' 56.926" N
5	32° 48' 31.859" E	24° 36' 16.788" N
6	32° 50' 53.100" E	24° 36' 16.780" N
7	32° 50' 53.100" E	24° 36' 17.670" N
8	32° 51' 8.078" E	24° 36' 27.848" N
9	32° 52' 6.308" E	24° 36' 22.118" N
10	32° 53' 18.871" E	24° 36' 18.814" N
11	32° 53' 6.782" E	24° 35' 43.029" N
12	32° 53' 4.679" E	24° 35' 18.277" N
13	32° 53' 9.491" E	24° 34' 41.123" N
14	32° 53' 18.044" E	24° 34' 2.901" N
15	32° 53' 7.085" E	24° 33' 36.439" N
16	32° 52' 40.798" E	24° 33' 7.205" N

المسلسل	X	Y
17	32° 52' 25.068" E	24° 32' 44.641" N
18	32° 52' 13.202" E	24° 32' 25.979" N
19	32° 52' 2.342" E	24° 32' 5.666" N
20	32° 51' 51.584" E	24° 31' 38.547" N
21	32° 51' 45.168" E	24° 31' 22.790" N
22	32° 51' 35.404" E	24° 30' 53.765" N
23	32° 51' 7.132" E	24° 30' 18.566" N
24	32° 50' 55.043" E	24° 30' 3.515" N
25	32° 50' 41.144" E	24° 29' 51.754" N
26	32° 50' 46.669" E	24° 29' 21.347" N
27	32° 50' 56.597" E	24° 28' 26.712" N
28	32° 51' 2.419" E	24° 27' 54.668" N
29	32° 51' 17.039" E	24° 26' 34.211" N
30	32° 51' 15.890" E	24° 26' 26.871" N
31	32° 50' 32.883" E	24° 26' 26.319" N
المساحة	27046.515 فدان تقريباً	

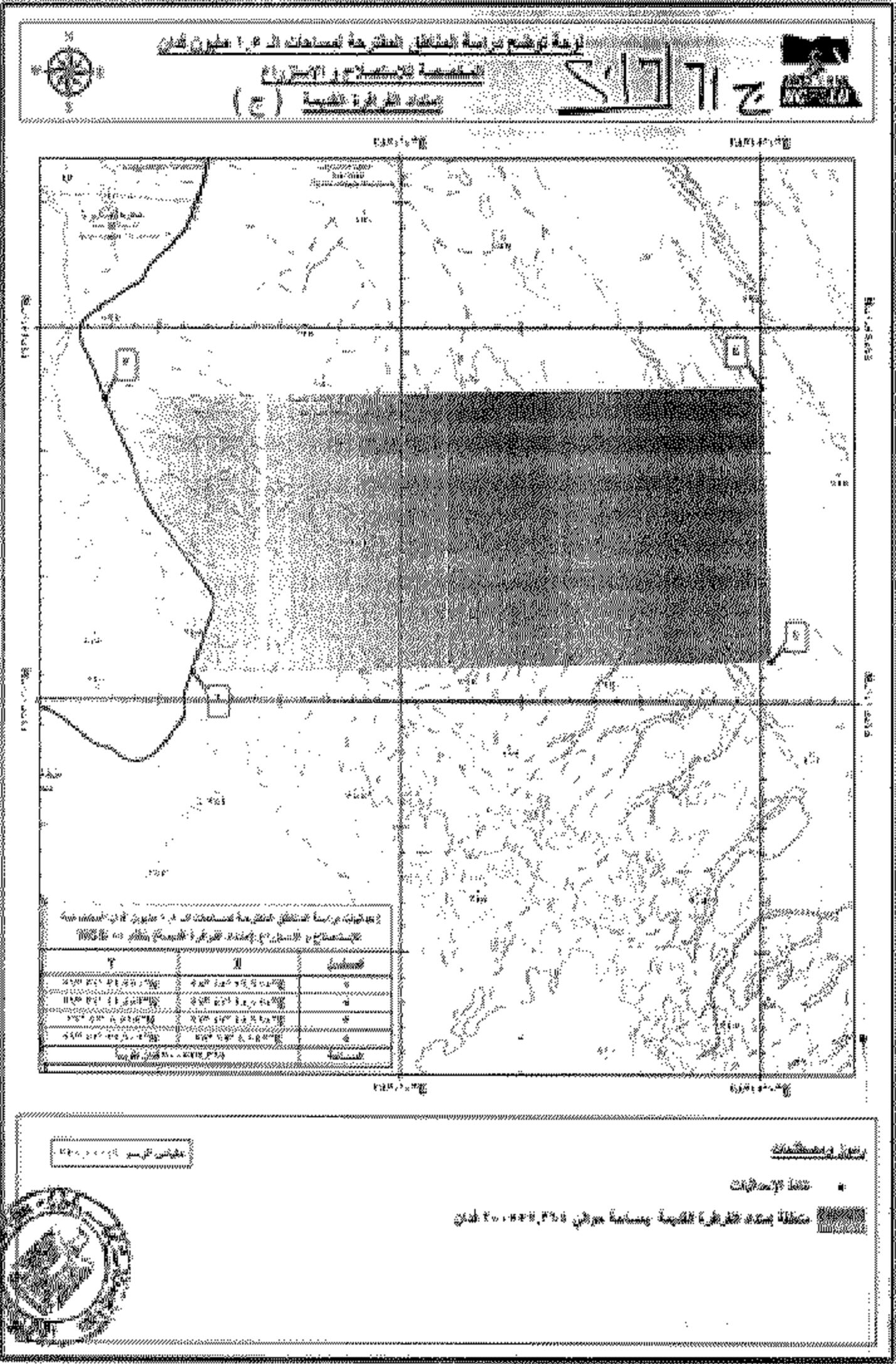


كشف إحداثيات دراسة المناطق المقترحة لمساحات الـ ١,٥ مليون فدان
المخصصة للاستصلاح والاستزراع (امتداد غرب غرب المنيا)
بنظام WGS 84 (ب)

المسلسل	X	Y
١	٣٠° ٣٤' ٢١,١٩٧" E	٢٧° ٥٩' ١١,٨٥٠" N
٢	٣٠° ٣٤' ١٣,٤٧٩" E	٢٧° ٥٨' ٧,٣٣٦" N
٣	٣٠° ٣٤' ., ١٣١" E	٢٧° ٥٦' ١٦,٧٩٠" N
٤	٣٠° ٣٣' ٥٤,٧٧٤" E	٢٧° ٥٥' ٣١,٧٦٣" N
٥	٣٠° ٣٣' ٥١,٢٥٥" E	٢٧° ٥٤' ٥٨,٧٠٨" N
٦	٣٠° ٣٣' ٤٩,٧٤١" E	٢٧° ٥٤' ٥٢,٤٦٤" N
٧	٣٠° ٣٣' ٤٦,٢٩٠" E	٢٧° ٥٤' ٤٦,٣٨٤" N
٨	٣٠° ٣٣' ٢٩,٠٦٩" E	٢٧° ٥٤' ٢٣,٥٠٨" N
٩	٣٠° ٣٣' ٢٦,٦٦٣" E	٢٧° ٥٤' ١٦,٥٠٣" N
١٠	٣٠° ٣٣' ١٠,٣٨٥" E	٢٧° ٥١' ٥٣,٧٣١" N
١١	٣٠° ٣٣' ١٦,٠٠٠" E	٢٧° ٥١' ٢٣,٣٠٠" N
١٢	٣٠° ٣٣' ٢٠,٧٠٠" E	٢٧° ٥٠' ٥٥,٤٠٠" N
١٣	٣٠° ٣٣' ٢٥,٨٠٠" E	٢٧° ٥٠' ٢١,٠٠٠" N
١٤	٣٠° ٣٣' ٣٢,٢٠٠" E	٢٧° ٤٩' ٤٩,٢٠٠" N
١٥	٣٠° ٣٣' ٣٨,٠٤٠" E	٢٧° ٤٩' ٥,٤٩٠" N
١٦	٣٠° ٣٣' ٤٨,٧١٠" E	٢٧° ٤٨' ٦,٤٤٠" N
١٧	٣٠° ٣٣' ٥٥,٧٤٠" E	٢٧° ٤٧' ٤١,١٣٠" N
١٨	٣٠° ٣٤' ٣,٦٤٠" E	٢٧° ٤٧' ٢١,١٧٠" N

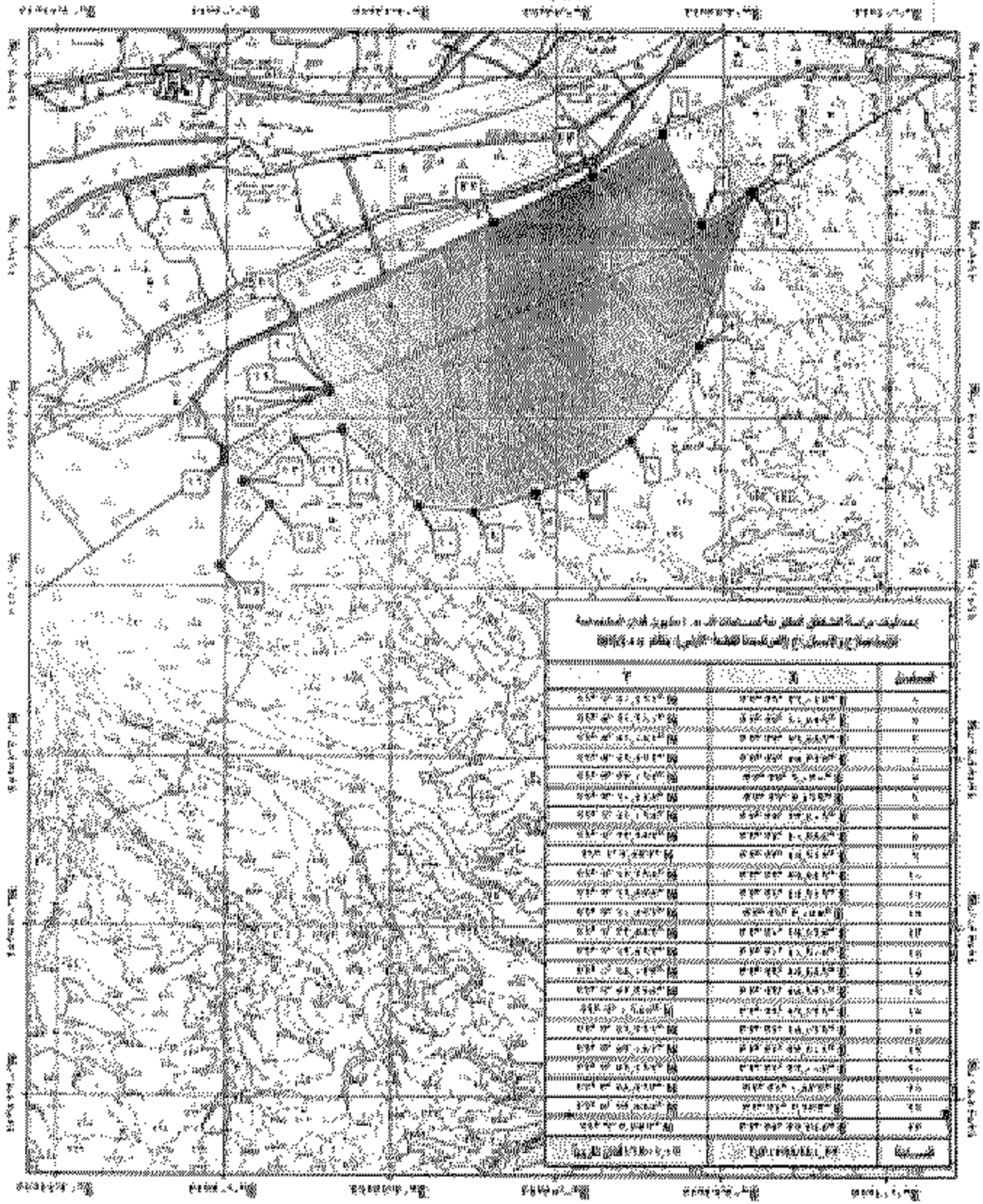
المسلسل	X	Y
١٩	٣.° ٣٤' ٥, .٢٤" E	٢٧° ٤٧' ١٧, ٩٨٨" N
٢٠	٣.° ٣٤' ٧, ٨٥٥" E	٢٧° ٤٧' ١١, ٤٨٢" N
٢١	٣.° ٣٤' ٤, ٨٧٢" E	٢٧° ٤٧' ١٠, ١٤٠" N
٢٢	٣.° ٣٤' ٧, ٢٨٤" E	٢٧° ٤٧' ٤, ٧٧٦" N
٢٣	٣.° ٣٤' ١٠, ٢٠١" E	٢٧° ٤٧' ٦, .٨٩" N
٢٤	٣.° ٣٤' ٤٠, ٢٠١" E	٢٧° ٤٥' ٥٧, ١١٨" N
٢٥	٣.° ٣٤' ٥٩, ١٠٨" E	٢٧° ٤٥' ١٥, .٦٦" N
٢٦	٣.° ٣١' ٣٢, ٣٣٢" E	٢٧° ٣٨' ٢٨, ٩٣٩" N
٢٧	٣.° ٣٣' ٥٠, ٢٣٢" E	٢٧° ٣٨' ٢٣, ٤٨٧" N
٢٨	٣.° ١٧' ١٧, .١٦" E	٢٧° ٣٨' ١٨, ١٣٧" N
٢٩	٣.° ١٧' ١٦, ٩٢." E	٢٧° ٤٠' ٢٦, ٨٥." N
٣٠	٣.° ٣٣' ٤٥, ٦٠." E	٢٧° ٤٠' ٣٠, ٧٨." N
٣١	٣.° ٣٣' ٤٣, . . ." E	٢٧° ٤٣' ٥٨, ٩٤." N
٣٢	٣.° ٣٦' ٣٦, ٤٤." E	٢٧° ٤٤' ٢٠, ٤٥." N
٣٣	٣.° ٣٦' ٣٨, ٤١." E	٢٧° ٤٧' . , ٨١." N
٣٤	٣.° ٣٣' ٤٨, ٧١." E	٢٧° ٤٨' ٦, ٤٤." N
٣٥	٣.° ٣٣' ٣٨, .٤." E	٢٧° ٤٩' ٥, ٤٩." N
٣٦	٣.° ١٧' ٥٧, ٧٣." E	٢٧° ٤٦' ٥٦, ٩٩." N
٣٧	٣.° ١٧' ٥٠, ٢٦." E	٢٧° ٤٧' ٥١, ٥٨." N
٣٨	٣.° ١٥' ٣٥, ٨٢." E	٢٧° ٤٧' ٤٠, ٩٢." N
٣٩	٣.° ١٦' ٢٥, ٦٤." E	٢٧° ٥٨' ٥٤, ٦١." N

المسلسل	X	Y
٤٠	٣.° ١' ٢٨, ١٣." E	٢٧° ٥٨' ٥٣, ٤٧." N
٤١	٣.° .° ٣٥, ٦٥." E	٢٧° ٥٢' ٢٦, ٣١." N
٤٢	٣.° ٩' ٢٢, ١٢٨" E	٢٧° ٤٦' ٨, .١." N
٤٣	٢٩° ٥٩' ٢٧, ٥٣٩" E	٢٧° ٥١' ١٢, ٥٩٣" N
٤٤	٢٩° ٥.° ٤٨, ٩٨٨" E	٢٧° ٥٨' ٥٧, ٣٥٤" N
٤٥	٢٩° ٥.° ٣٣, ٣٩٨" E	٢٧° ٥٩' ١٩, ٩.٤" N
٤٦	٢٩° ٥٣' ٥١, ١.٠" E	٢٧° ٥٩' ٢١, ٤٥١" N
٤٧	٣.° ٩' ٣, ٨٦٨" E	٢٧° ٥٩' ٣١, ٢٨٩" N
٤٨	٣.° ١٨' ٣, ٩٦٧" E	٢٧° ٥٩' ٣٣, .٦٣" N
٤٩	٣.° ٢٩' ٥٦, ٣١." E	٢٧° ٥٩' ٤٣, ٨٨٨" N
٥٠	٣.° ٣٤' ٢٥, ١٨٨" E	٢٧° ٥٩' ٤٦, .٥٦" N
٥١	٣.° ٣٣' ١.°, ٧.٠" E	٢٧° ٥٤' ٥٩, ٢.٠" N
٥٢	٣.° ٣٣' ١.°, ٧.٠" E	٢٧° ٥٤' ٣٩, ٧.٠" N
٥٣	٣.° ٣٣' ٣٧, ٦.٠" E	٢٧° ٥٤' ٣٩, ٧.٠" N
٥٤	٣.° ٣٣' ٣٧, ٦.٠" E	٢٧° ٥٤' ٥٩, ٢.٠" N
٥٥	٣.° ٢٩' ٥٨, ٧.٠" E	٢٧° ٥٤' ٤٢, ٢.٠" N
٥٦	٣.° ٢.° ٥٩, ٧.٠" E	٢٧° ٥٤' ٥٤, ٤.٠" N
٥٧	٣.° ٢١' ٥, ٣.٠" E	٢٧° ٥٢' ٥٧, ٩.٠" N
٥٨	٣.° ٢٩' ٥٦, ٩.٠" E	٢٧° ٥٢' ٢٤, ٩.٠" N
المساحة	٢١.٥٥٧٣٨.٧٠, .٠١	٢٥١٣١٦, ٣٦ فدان تقريباً



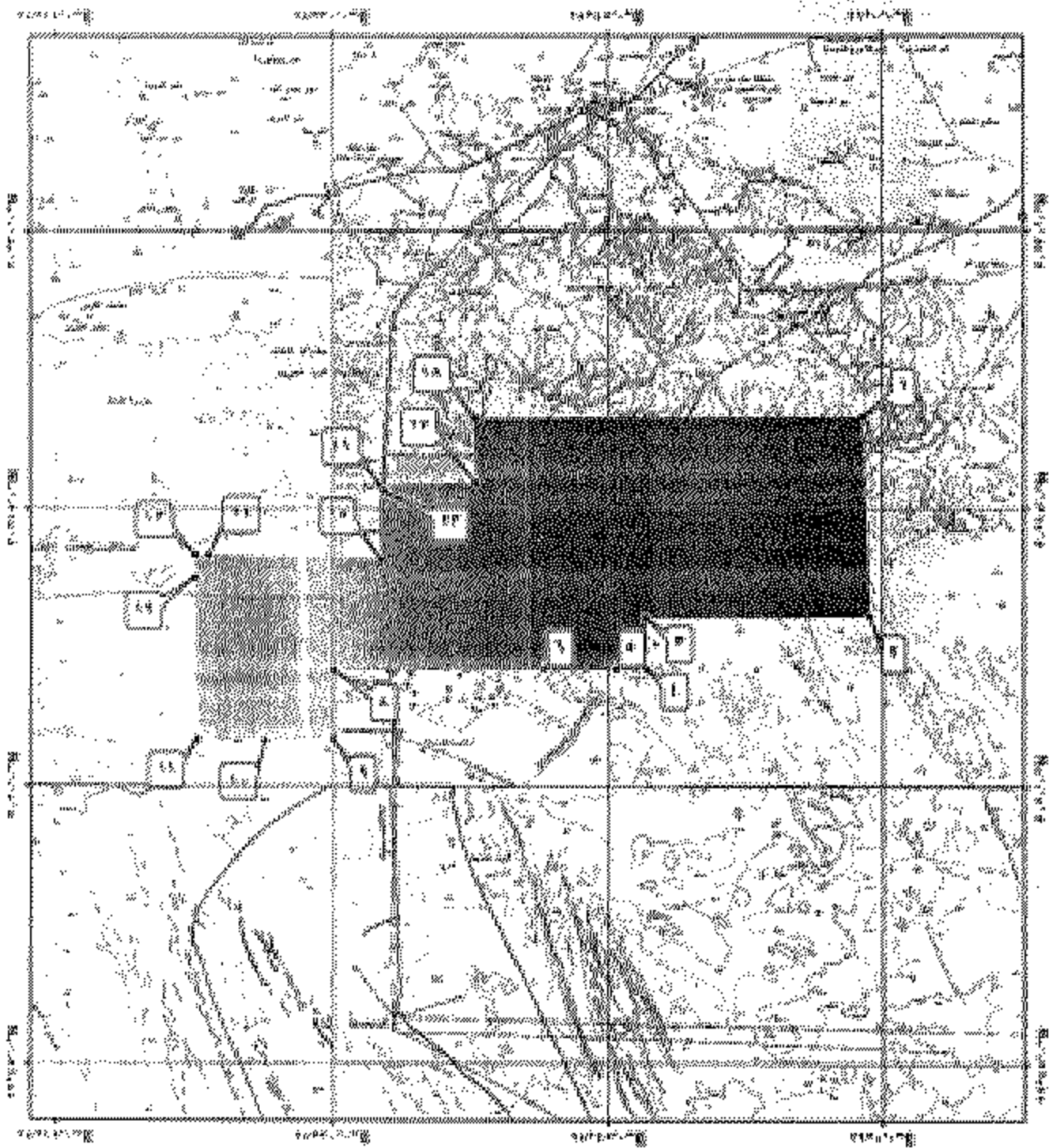
ترسيم المنطقة
 شكل المنطقة
 مخطط ترسيم المنطقة بمساحة الـ ١٠٠ مليون متر مربع

توجية توضح طريقة دراسة المناطق المأهولة لسكانها في ١٥ شهرين فقط
 المنظمة للتخطيط والإستراتيجية
 دائرة التخطيط والإستراتيجية (١٠٠)



مديرية التخطيط والإستراتيجية
 دائرة التخطيط والإستراتيجية (١٠٠)
 عمان، الأردن


 الجمهورية الجزائرية الديمقراطية الشعبية
 وزارة الزراعة والغابات
 المخطط (١)



مقياس الرسم 1:50,000
 ارتفاع المنطقة - المخطط (١) - سنة ٢٠١٥
 +



إحداثيات دراسة المناطق المقترحة لمساحات الـ ١,٥ مليون فدان
 المخصصة للاستصلاح والاستزراع (المغرة)
 بنظام WGS 84 (و)



المسلسل	X	Y
1	28° 58' 55.576" E	30° 19' 58.903" N
2	28° 59' 21.951" E	30° 9' 9.894" N
3	28° 47' 2.279" E	30° 9' 5.178" N
4	28° 47' 6.100" E	30° 6' 17.045" N
5	28° 45' 24.878" E	30° 6' 16.995" N
6	28° 41' 32.270" E	30° 6' 16.371" N
7	28° 30' 3.368" E	30° 6' 14.875" N
8	28° 30' 2.606" E	30° 6' 11.756" N
9	28° 30' 2.321" E	30° 2' 32.034" N
10	28° 26' 22.271" E	30° 2' 29.047" N
11	28° 22' 37.534" E	30° 2' 30.302" N
12	28° 22' 33.738" E	30° 11' 17.865" N
13	28° 22' 33.738" E	30° 12' 26.974" N
14	28° 23' 14.954" E	30° 12' 25.195" N
15	28° 32' 39.572" E	30° 12' 10.182" N
16	28° 32' 30.529" E	30° 16' 19.490" N

المسلسل	X	Y
17	28° 37' 47.009" E	30° 16' 25.949" N
18	28° 37' 44.868" E	30° 19' 56.141" N
19	28° 58' 55.576" E	30° 19' 58.903" N
20	28° 32' 47.591" E	30° 15' 58.871" N
21	28° 32' 49.757" E	30° 15' 58.787" N
22	28° 32' 49.657" E	30° 16' 0.347" N
23	28° 32' 47.628" E	30° 16' 0.234" N
المساحة	282671.045 فدان تقريباً	

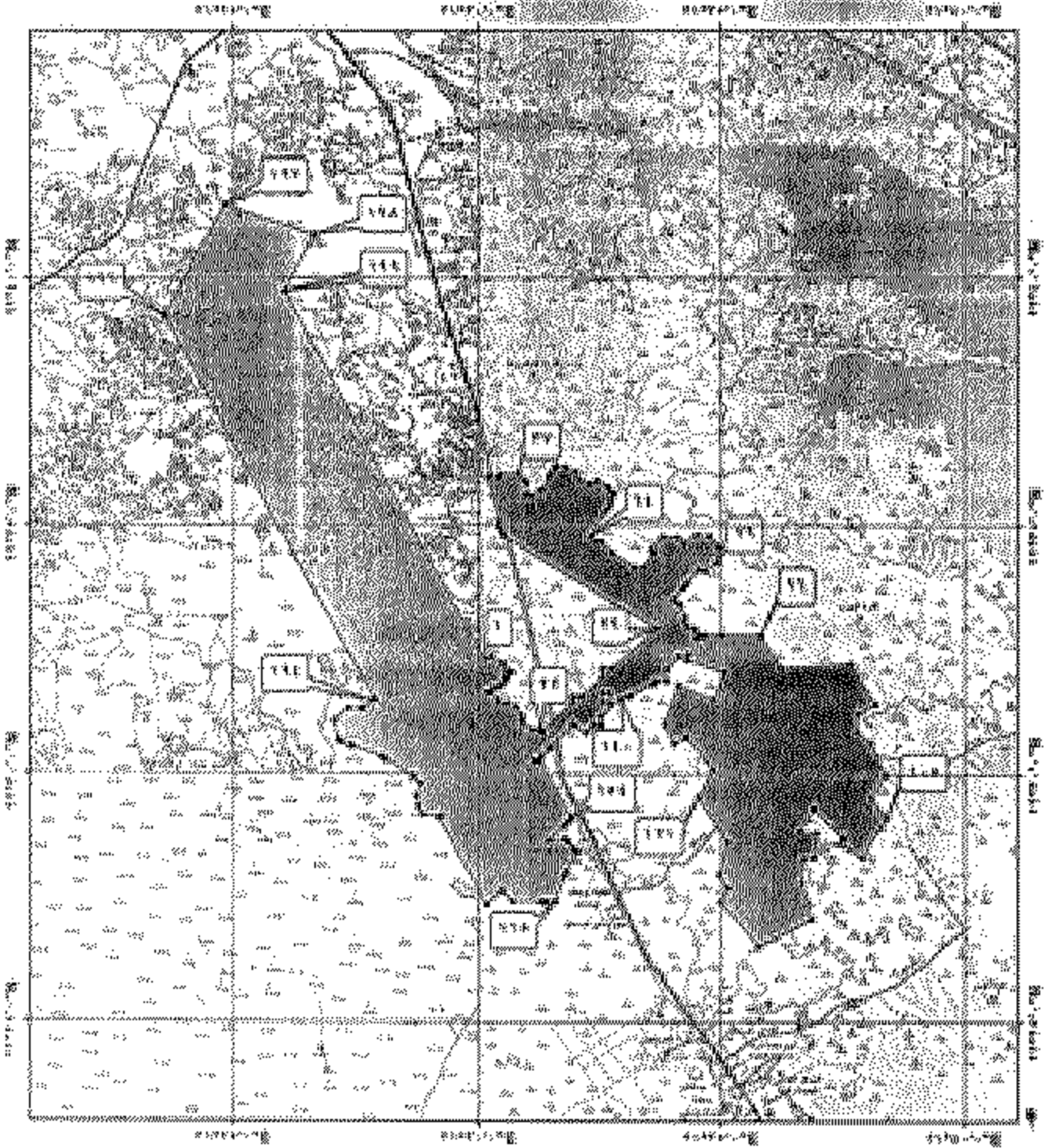


قائمة الأحياء في مدينة الخليل المنقولة من المنطقة الحضرية إلى عدد ١ مليون الفدان

محافظة الخليل - وزارة التخطيط والإحصاء

العدد ٨ (٢٠١٦)

الخرائط



مناطق الأحياء الإدارية

مناطق الأحياء الإدارية

مناطق الأحياء الإدارية

مناطق الأحياء الإدارية



إحداثيات دراسة المناطق المقترحة لمساحات الـ ١,٥ مليون فدان
المخصصة للاستصلاح والاستزراع (آبار توشكى)
بنظام WGS 84 (ز)



المسلسل	X	Y
1	31° 30' 7.117" E	22° 32' 17.321" N
2	31° 30' 15.028" E	22° 32' 20.587" N
3	31° 30' 30.084" E	22° 32' 11.379" N
4	31° 30' 33.910" E	22° 32' 2.638" N
5	31° 30' 39.821" E	22° 32' 0.271" N
6	31° 30' 33.502" E	22° 31' 55.201" N
7	31° 30' 33.007" E	22° 31' 52.339" N
8	31° 30' 28.305" E	22° 31' 46.101" N
9	31° 30' 22.696" E	22° 31' 42.659" N
10	31° 30' 17.403" E	22° 31' 42.285" N
11	31° 30' 10.171" E	22° 31' 36.482" N
12	31° 30' 14.695" E	22° 31' 36.400" N
13	31° 30' 23.998" E	22° 31' 26.765" N
14	31° 30' 22.556" E	22° 31' 21.736" N
15	31° 30' 34.530" E	22° 31' 22.382" N
16	31° 30' 45.010" E	22° 31' 18.959" N

المسلسل	X	Y
17	31° 30' 52.623" E	22° 31' 8.881" N
18	31° 30' 53.167" E	22° 31' 1.283" N
19	31° 30' 52.851" E	22° 31' 0.518" N
20	31° 31' 5.210" E	22° 30' 52.605" N
21	31° 31' 15.498" E	22° 30' 52.790" N
22	31° 31' 18.190" E	22° 30' 49.623" N
23	31° 31' 56.347" E	22° 31' 23.191" N
24	31° 31' 56.345" E	22° 31' 31.842" N
25	31° 32' 6.183" E	22° 31' 31.843" N
26	31° 32' 32.739" E	22° 31' 55.200" N
27	31° 32' 32.738" E	22° 32' 5.890" N
28	31° 32' 44.895" E	22° 32' 5.891" N
29	31° 33' 40.930" E	22° 32' 55.158" N
30	31° 30' 29.910" E	22° 34' 47.868" N
31	31° 30' 28.076" E	22° 34' 55.175" N
32	31° 30' 24.215" E	22° 34' 59.367" N
33	31° 30' 25.187" E	22° 35' 6.685" N
34	31° 30' 11.887" E	22° 35' 59.663" N
35	31° 30' 24.023" E	22° 35' 58.671" N

المسلسل	X	Y
36	31° 30' 27.205" E	22° 36' 3.405" N
37	31° 30' 48.634" E	22° 36' 3.903" N
38	31° 30' 55.460" E	22° 35' 56.101" N
39	31° 30' 55.817" E	22° 35' 56.072" N
40	31° 30' 55.821" E	22° 35' 55.689" N
41	31° 30' 59.099" E	22° 35' 51.943" N
42	31° 30' 57.790" E	22° 35' 39.007" N
43	31° 30' 56.878" E	22° 35' 35.243" N
44	31° 31' 5.259" E	22° 35' 35.860" N
45	31° 31' 16.043" E	22° 35' 43.222" N
46	31° 31' 17.691" E	22° 35' 43.222" N
47	31° 31' 26.071" E	22° 35' 59.056" N
48	31° 31' 26.116" E	22° 35' 59.946" N
49	31° 31' 27.698" E	22° 36' 2.130" N
50	31° 31' 31.555" E	22° 36' 9.417" N
51	31° 31' 32.654" E	22° 36' 8.973" N
52	31° 31' 35.478" E	22° 36' 12.873" N
53	31° 31' 47.225" E	22° 36' 11.356" N
54	31° 31' 59.556" E	22° 36' 5.268" N

المسلسل	X	Y
55	31° 32' 4.171" E	22° 35' 56.225" N
56	31° 32' 16.778" E	22° 35' 51.126" N
57	31° 32' 26.061" E	22° 35' 55.182" N
58	31° 32' 40.410" E	22° 35' 47.061" N
59	31° 32' 43.528" E	22° 35' 40.305" N
60	31° 32' 47.929" E	22° 35' 38.524" N
61	31° 32' 44.245" E	22° 35' 32.382" N
62	31° 32' 42.025" E	22° 35' 24.432" N
63	31° 32' 35.777" E	22° 35' 18.267" N
64	31° 32' 16.314" E	22° 34' 45.816" N
65	31° 32' 24.057" E	22° 34' 40.846" N
66	31° 32' 31.838" E	22° 34' 40.030" N
67	31° 32' 44.998" E	22° 34' 27.722" N
68	31° 32' 45.340" E	22° 34' 27.184" N
69	31° 33' 12.447" E	22° 34' 9.781" N
70	31° 33' 23.960" E	22° 34' 9.781" N
71	31° 33' 35.783" E	22° 34' 26.847" N
72	31° 33' 34.584" E	22° 34' 31.210" N
73	31° 33' 46.793" E	22° 34' 46.161" N

المسلسل	X	Y
74	31° 34' 6.727" E	22° 34' 45.164" N
75	31° 34' 14.202" E	22° 34' 37.938" N
76	31° 34' 29.402" E	22° 34' 48.403" N
77	31° 34' 44.851" E	22° 34' 46.908" N
78	31° 34' 57.309" E	22° 34' 34.200" N
79	31° 34' 54.319" E	22° 34' 15.263" N
80	31° 34' 39.618" E	22° 34' 6.044" N
81	31° 34' 32.326" E	22° 34' 7.529" N
82	31° 34' 18.230" E	22° 33' 51.019" N
83	31° 34' 18.189" E	22° 33' 49.349" N
84	31° 34' 12.918" E	22° 33' 44.797" N
85	31° 34' 1.733" E	22° 33' 31.695" N
86	31° 34' 2.619" E	22° 33' 29.782" N
87	31° 34' 9.966" E	22° 33' 24.930" N
88	31° 34' 15.448" E	22° 33' 9.232" N
89	31° 34' 13.909" E	22° 33' 5.406" N
90	31° 34' 17.774" E	22° 32' 57.059" N
91	31° 34' 26.910" E	22° 32' 54.033" N
92	31° 34' 28.593" E	22° 32' 43.474" N

المسلسل	X	Y
93	31° 34' 30.967" E	22° 32' 45.673" N
94	31° 34' 38.566" E	22° 32' 46.215" N
95	31° 34' 59.955" E	22° 32' 46.983" N
96	31° 35' 48.972" E	22° 32' 46.000" N
97	31° 36' 13.727" E	22° 32' 6.077" N
98	31° 37' 39.337" E	22° 32' 12.491" N
99	31° 38' 10.629" E	22° 31' 22.728" N
100	31° 37' 48.678" E	22° 31' 11.666" N
101	31° 37' 48.073" E	22° 30' 50.489" N
102	31° 38' 4.884" E	22° 30' 37.161" N
103	31° 38' 23.257" E	22° 29' 59.987" N
104	31° 38' 6.166" E	22° 29' 31.824" N
105	31° 38' 23.644" E	22° 29' 7.964" N
106	31° 37' 54.518" E	22° 28' 19.803" N
107	31° 37' 28.014" E	22° 28' 36.598" N
108	31° 37' 31.691" E	22° 28' 43.319" N
109	31° 36' 53.959" E	22° 29' 19.150" N
110	31° 36' 37.779" E	22° 28' 51.212" N
111	31° 36' 57.363" E	22° 28' 48.824" N

المسلسل	X	Y
112	31° 36' 54.316" E	22° 28' 20.063" N
113	31° 36' 42.381" E	22° 28' 18.882" N
114	31° 36' 40.326" E	22° 27' 48.897" N
115	31° 36' 51.698" E	22° 27' 4.394" N
116	31° 35' 46.752" E	22° 26' 31.395" N
117	31° 34' 59.418" E	22° 27' 26.143" N
118	31° 35' 8.131" E	22° 27' 42.299" N
119	31° 34' 57.793" E	22° 27' 58.753" N
120	31° 35' 8.416" E	22° 28' 38.390" N
121	31° 34' 30.924" E	22° 29' 31.931" N
122	31° 34' 50.153" E	22° 30' 5.449" N
123	31° 34' 16.187" E	22° 30' 43.917" N
124	31° 34' 1.199" E	22° 30' 35.731" N
125	31° 33' 50.416" E	22° 30' 58.872" N
126	31° 34' 6.564" E	22° 31' 45.772" N
127	31° 34' 50.420" E	22° 31' 28.040" N
128	31° 35' 4.971" E	22° 32' 1.453" N
129	31° 34' 17.032" E	22° 32' 16.170" N
130	31° 34' 19.710" E	22° 32' 23.947" N

المسلسل	X	Y
131	31° 34' 7.474" E	22° 32' 20.394" N
132	31° 34' 6.794" E	22° 32' 20.573" N
133	31° 33' 52.257" E	22° 32' 4.993" N
134	31° 33' 52.257" E	22° 31' 50.958" N
135	31° 33' 39.163" E	22° 31' 50.958" N
136	31° 33' 35.512" E	22° 31' 47.044" N
137	31° 33' 7.647" E	22° 31' 34.183" N
138	31° 33' 7.647" E	22° 31' 32.174" N
139	31° 33' 3.295" E	22° 31' 32.174" N
140	31° 32' 55.195" E	22° 31' 28.435" N
141	31° 32' 31.253" E	22° 31' 6.866" N
142	31° 32' 31.254" E	22° 30' 58.129" N
143	31° 32' 21.554" E	22° 30' 58.128" N
144	31° 32' 11.790" E	22° 30' 49.330" N
145	31° 31' 57.488" E	22° 30' 58.125" N
146	31° 31' 56.350" E	22° 30' 58.125" N
147	31° 31' 56.350" E	22° 30' 58.825" N
148	31° 31' 55.582" E	22° 30' 59.297" N
149	31° 31' 26.832" E	22° 30' 31.053" N

المسلسل	X	Y
150	31° 31' 26.708" E	22° 30' 29.698" N
151	31° 31' 17.210" E	22° 30' 19.326" N
152	31° 31' 8.517" E	22° 30' 14.671" N
153	31° 31' 16.577" E	22° 30' 14.420" N
154	31° 31' 54.620" E	22° 29' 7.075" N
155	31° 31' 54.449" E	22° 29' 6.690" N
156	31° 31' 50.776" E	22° 29' 3.222" N
157	31° 31' 45.266" E	22° 28' 58.020" N
158	31° 31' 25.461" E	22° 28' 39.320" N
159	31° 31' 47.056" E	22° 28' 41.646" N
160	31° 31' 50.608" E	22° 28' 37.502" N
161	31° 31' 57.009" E	22° 28' 30.033" N
162	31° 32' 1.009" E	22° 28' 25.366" N
163	31° 31' 48.385" E	22° 28' 1.778" N
164	31° 31' 44.755" E	22° 27' 56.594" N
165	31° 31' 34.260" E	22° 27' 26.613" N
166	31° 31' 23.814" E	22° 27' 26.677" N
167	31° 31' 22.803" E	22° 27' 25.232" N
168	31° 31' 16.984" E	22° 27' 26.718" N

المسلسل	X	Y
169	31° 30' 40.767" E	22° 27' 26.937" N
170	31° 30' 28.353" E	22° 27' 40.032" N
171	31° 30' 9.875" E	22° 27' 22.454" N
172	31° 29' 10.455" E	22° 29' 7.740" N
173	31° 29' 13.036" E	22° 29' 9.105" N
174	31° 28' 51.637" E	22° 29' 11.214" N
175	31° 28' 45.588" E	22° 29' 21.396" N
176	31° 28' 43.477" E	22° 29' 32.208" N
177	31° 28' 48.315" E	22° 29' 47.760" N
178	31° 28' 39.013" E	22° 29' 57.395" N
179	31° 28' 38.956" E	22° 29' 57.813" N
180	31° 28' 5.370" E	22° 30' 16.528" N
181	31° 28' 3.796" E	22° 30' 16.332" N
182	31° 28' 2.425" E	22° 30' 18.169" N
183	31° 28' 0.861" E	22° 30' 19.040" N
184	31° 27' 24.529" E	22° 30' 32.603" N
185	31° 27' 21.603" E	22° 30' 31.615" N
186	31° 27' 12.040" E	22° 30' 37.265" N
187	31° 27' 9.774" E	22° 30' 38.111" N

المسلسل	X	Y
188	31° 27' 9.555" E	22° 30' 38.734" N
189	31° 27' 6.984" E	22° 30' 40.253" N
190	31° 27' 2.001" E	22° 31' 1.515" N
191	31° 27' 18.945" E	22° 31' 15.801" N
192	31° 27' 35.293" E	22° 31' 15.184" N
193	31° 27' 37.276" E	22° 31' 15.820" N
194	31° 27' 48.513" E	22° 31' 26.433" N
195	31° 27' 52.014" E	22° 31' 26.645" N
196	31° 23' 33.512" E	22° 39' 15.028" N
197	31° 24' 47.414" E	22° 41' 29.503" N
198	31° 26' 37.022" E	22° 40' 52.711" N
199	31° 26' 0.206" E	22° 39' 44.887" N
200	31° 32' 42.087" E	22° 31' 35.983" N
201	31° 32' 32.752" E	22° 31' 36.361" N
202	31° 32' 33.122" E	22° 31' 24.865" N
203	31° 32' 42.214" E	22° 31' 23.849" N
المساحة	46617.326 فدان تقريباً	

