

قرار رئيس جمهورية مصر العربية

رقم ٦٩ لسنة ٢٠١٦

بتقرير صفة النفع العام لمشروع إنشاء كوبرى جرجا العلوى على السكة الحديد والاستيلاء بطريق التنفيذ المباشر على الأراضى اللازمة لتنفيذه

رئيس الجمهورية

بعد الاطلاع على الدستور ؛

وعلى قانون نظام الإدارة المحلية الصادر بالقانون رقم ٤٣ لسنة ١٩٧٩ وتعديلاته ؛

وعلى القانون رقم ١٠ لسنة ١٩٩٠ بشأن نزع ملكية العقارات للمنفعة العامة

ولائحته التنفيذية ؛

وعلى طلب محافظ سوهاج ؛

وعلى ما عرضه وزير التنمية المحلية ؛

قرر :

(المادة الاولى)

يعتبر من أعمال المنفعة العامة مشروع إنشاء كوبرى جرجا العلوى على السكة الحديد

بمدينة جرجا محافظة سوهاج .

(المادة الثانية)

يستولى بطريق التنفيذ المباشر على الأراضى اللازمة لتنفيذ المشروع بمساحة ١٧٥٠م^٢

(١٠ قرارىط) التى تعترض مسار تنفيذ كوبرى جرجا العلوى على المزلقان البحرى للسكة الحديد

بمدينة جرجا بمحافظة سوهاج وذلك على النحو المبين بالمذكرة والرسم التخطيطى

الإجمالى المرفقين .

(المادة الثالثة)

ينشر هذا القرار فى الجريدة الرسمية ، وعلى الجهات المختصة تنفيذه .

صدر برئاسة الجمهورية فى ٢٩ ربيع الآخر سنة ١٤٣٧ هـ

(الموافق ٨ فبراير سنة ٢٠١٦ م) .

عبد الفتاح السيسى

وزارة النقل مذكرة إيضاحية لقرار رئيس الجمهورية

بشأن اعتبار مشروع إنشاء كوبرى جرجا العلوى
على السكة الحديد من أعمال المنفعة العامة

فى إطار خطة وزارة النقل لفصل التقاطعات بين حركة السيارات على الطرق وقطارات السكك الحديدية من خلال إنشاء مجموعة من الكبارى أعلى المزلقانات ومن ضمنها كوبرى جرجا للسيارات أعلى المزلقان البحرى للسكة الحديد بمدينة جرجا بمحافظة سوهاج . قامت الهيئة العامة للطرق والكبارى والنقل البرى بطرح المشروع وترسيته على شركة المقاولون العرب بتاريخ ١٤/٤/٢٠١٣ بتكلفة ٦٢,٩٣ مليون جنيه، وقد اعترض تنفيذ المشروع سور لأحد المدارس مطلوب إزالته ومساحة أرض مطلوب نزع ملكيتها لصالح المشروع . قامت هيئة الطرق بسداد تكلفة إزالة السور وإعادة بنائه لصالح هيئة الأبنية التعليمية والتي قدرت بنحو ١,٥ مليون جنيه .

ورد تقرير استشارى هيئة المساحة موضحاً به المساحة المطلوب نزع ملكيتها والتي تقدر بنحو (١٧٥٠ متراً مربعاً) وقيمة التعويضات المطلوبة بنحو (١٠,٧٥ مليون جنيه) . ورد خطاب وزارة الزراعة بتاريخ ١٥/١١/٢٠١٥ للإفادة بأن المساحة المطلوب نزع ملكيتها لا تقع فى نطاق اختصاصها وإنما تتبع الوحدة المحلية بالمحافظة نظراً لكونها داخل الأحوزة العمرانية .

ورد كتاب الوحدة المحلية لمركز ومدينة جرجا بتاريخ ٢٢/١١/٢٠١٥ للإفادة بتبعية المساحة المراد نزع ملكيتها إليه ، وموافقته على نزع الملكية لصالح تنفيذ المشروع . قامت الهيئة العامة للطرق والكبارى والنقل البرى بإيداع مبلغ ٢,٥ مليون جنيه بخزينة الهيئة العامة للمساحة بالشيك رقم (٣٥٢٩٢٩١) تحت حساب صرف تعويضات نزع ملكية أراضى المشروع .

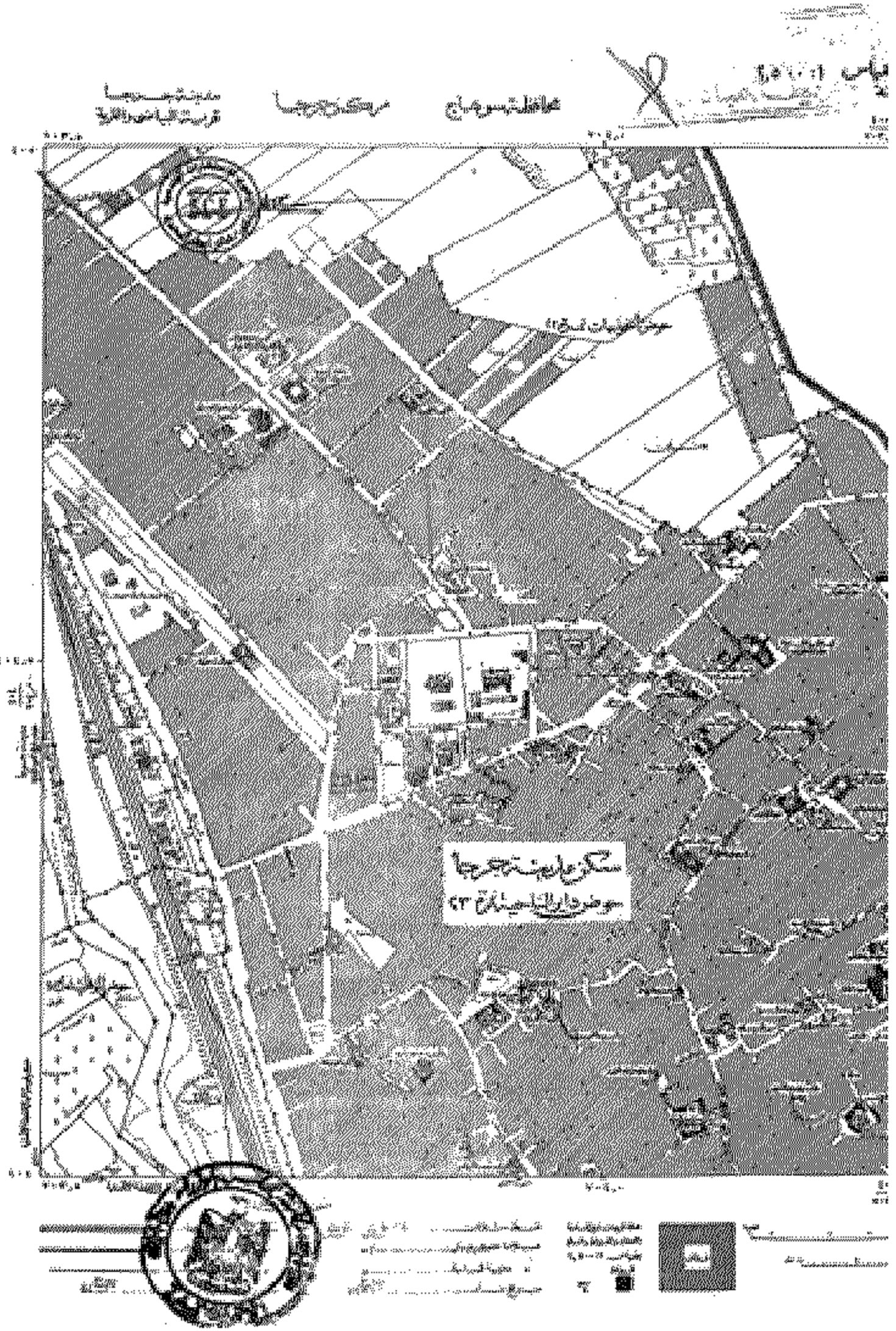
وفى ضوء ما سبق ، نتشرف بأن نرفق طيه مشروع قرار رئيس الجمهورية باعتبار مشروع إنشاء كوبرى جرجا العلوى على السكة الحديد من أعمال المنفعة العامة .

وتفضلوا بقبول فائق الاحترام والتقدير

تحريراً فى ٢/١٢/٢٠١٥

وزير النقل

دكتور/ سعد الجيوشى



مدينة حرجيا
قرية البياض والقرية

مركز حرجيا

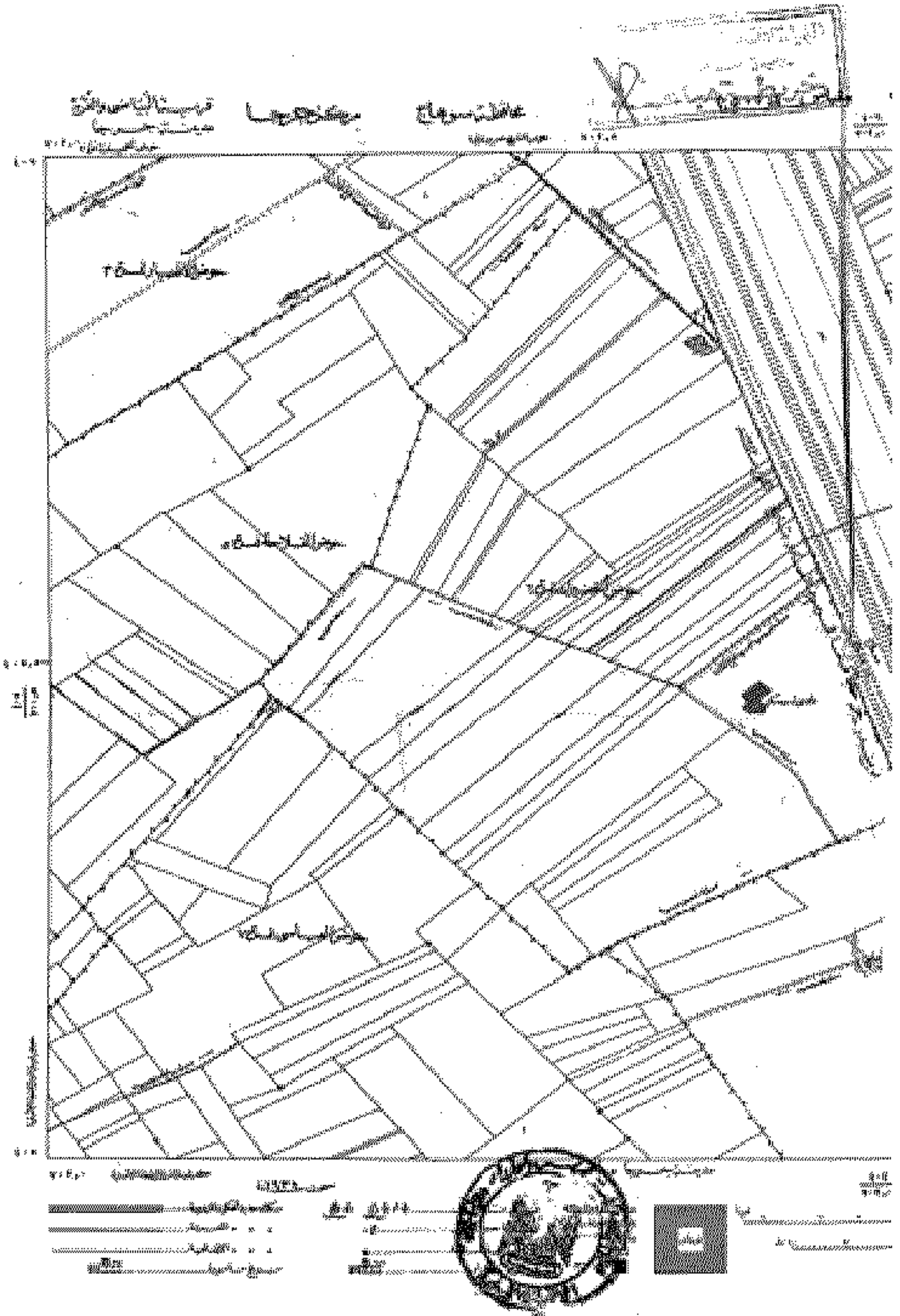
محلة بصر حرجيا

نقطة التقاطع

سكن وارينه حرجيا
موضعا دارا لاجتماع ٤٣



١- خطوط بيضاء متقطعة: حدود الممتلكات
 ٢- خطوط بيضاء متصلة: حدود الممتلكات
 ٣- خطوط سوداء متقطعة: حدود الممتلكات
 ٤- خطوط سوداء متصلة: حدود الممتلكات
 ٥- خطوط حمراء متقطعة: حدود الممتلكات
 ٦- خطوط حمراء متصلة: حدود الممتلكات
 ٧- خطوط خضراء متقطعة: حدود الممتلكات
 ٨- خطوط خضراء متصلة: حدود الممتلكات
 ٩- خطوط زرقاء متقطعة: حدود الممتلكات
 ١٠- خطوط زرقاء متصلة: حدود الممتلكات

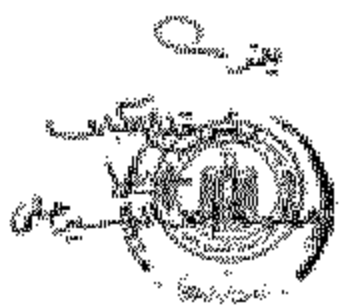




الجمهورية العربية السورية

لوحية

وزارة العدل
مصلحة المسطرة القضائية
مركز مسطرة المحاكم



المسترة الجهوية من عند الوزارة
أو يتم اعتمادها

ملاحظات الرسم

- ١ - الرسم هو مبلغ مالي يتم دفعه لدى التسجيل في المحكمة المختصة.
- ٢ - الرسم هو مبلغ مالي يتم دفعه لدى التسجيل في المحكمة المختصة.
- ٣ - الرسم هو مبلغ مالي يتم دفعه لدى التسجيل في المحكمة المختصة.
- ٤ - الرسم هو مبلغ مالي يتم دفعه لدى التسجيل في المحكمة المختصة.
- ٥ - الرسم هو مبلغ مالي يتم دفعه لدى التسجيل في المحكمة المختصة.



رئيس مصلحة المسطرة القضائية
المسترة الجهوية من عند الوزارة

المسترة الجهوية من عند الوزارة

مصلحة المسطرة القضائية

رقم	التاريخ	الموضوع	الملاحظات
١	٢٠١٦	مصلحة المسطرة القضائية	
٢	٢٠١٦	مصلحة المسطرة القضائية	
٣	٢٠١٦	مصلحة المسطرة القضائية	
٤	٢٠١٦	مصلحة المسطرة القضائية	

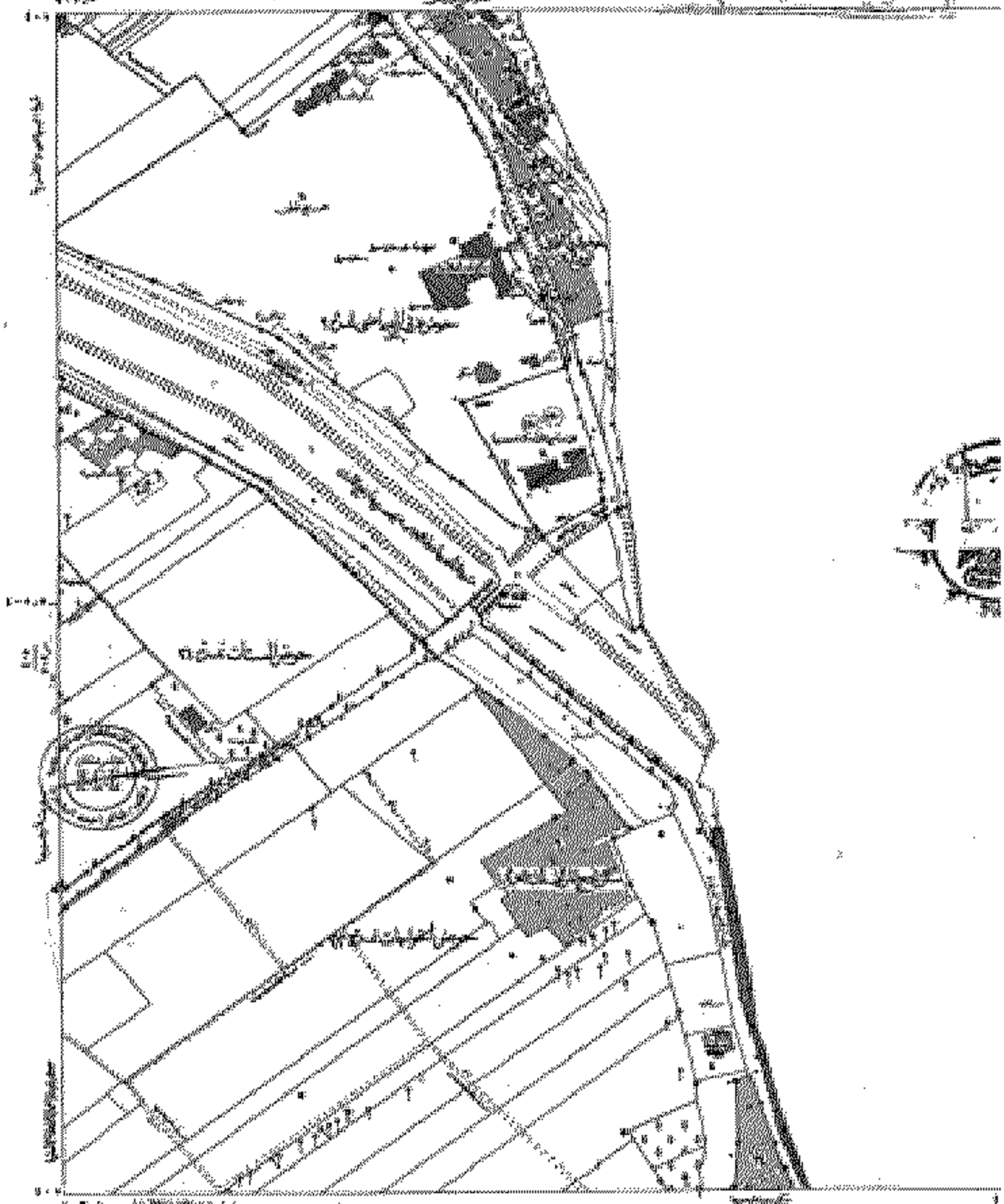
مخطط تقسيم أراضي

محافظة طبرستان
قرية آيين نور الزهراء

مركز جسر جانا

محافظة سورج

مجلس شورى روستا
٤-٥
٥٧٧٤



	جاده		جاده		جاده		جاده		جاده
	جاده		جاده		جاده		جاده		جاده
	جاده		جاده		جاده		جاده		جاده
	جاده		جاده		جاده		جاده		جاده