

قرار رئيس جمهورية مصر العربية

رقم ٧١ لسنة ٢٠١٦

رئيس الجمهورية

بعد الاطلاع على الدستور ؛

وبناءً على ما عرضه السيد وزير الداخلية ؛

قرر :

(المادة الاولى)

يُرخص للطائفة الإنجيلية بالكنيسة الإنجيلية بقرية رزقة الدير المحرق - مركز القوصية - محافظة أسيوط ، وذلك طبقاً للرسم المرافق .

(المادة الثانية)

يُنشر هذا القرار فى الجريدة الرسمية ، ويُعمل به من تاريخ نشره .

صدر برئاسة الجمهورية فى ٢٩ ربيع الآخر سنة ١٤٣٧ هـ

(الموافق ٨ فبراير سنة ٢٠١٦ م) .

عبد الفتاح السيسى



محافظة أسسيوط



خريطة التعداد الكروية

مقياس الرسم 1:5000
 0 500 1000 2000 3000 4000 5000
 م
 ١٠٠٠
 ٢٠٠٠
 ٣٠٠٠
 ٤٠٠٠
 ٥٠٠٠
 ٦٠٠٠
 ٧٠٠٠
 ٨٠٠٠
 ٩٠٠٠
 ١٠٠٠٠
 ١١٠٠٠
 ١٢٠٠٠
 ١٣٠٠٠
 ١٤٠٠٠
 ١٥٠٠٠
 ١٦٠٠٠
 ١٧٠٠٠
 ١٨٠٠٠
 ١٩٠٠٠
 ٢٠٠٠٠
 ٢١٠٠٠
 ٢٢٠٠٠
 ٢٣٠٠٠
 ٢٤٠٠٠
 ٢٥٠٠٠
 ٢٦٠٠٠
 ٢٧٠٠٠
 ٢٨٠٠٠
 ٢٩٠٠٠
 ٣٠٠٠٠
 ٣١٠٠٠
 ٣٢٠٠٠
 ٣٣٠٠٠
 ٣٤٠٠٠
 ٣٥٠٠٠
 ٣٦٠٠٠
 ٣٧٠٠٠
 ٣٨٠٠٠
 ٣٩٠٠٠
 ٤٠٠٠٠
 ٤١٠٠٠
 ٤٢٠٠٠
 ٤٣٠٠٠
 ٤٤٠٠٠
 ٤٥٠٠٠
 ٤٦٠٠٠
 ٤٧٠٠٠
 ٤٨٠٠٠
 ٤٩٠٠٠
 ٥٠٠٠٠
 ٥١٠٠٠
 ٥٢٠٠٠
 ٥٣٠٠٠
 ٥٤٠٠٠
 ٥٥٠٠٠
 ٥٦٠٠٠
 ٥٧٠٠٠
 ٥٨٠٠٠
 ٥٩٠٠٠
 ٦٠٠٠٠
 ٦١٠٠٠
 ٦٢٠٠٠
 ٦٣٠٠٠
 ٦٤٠٠٠
 ٦٥٠٠٠
 ٦٦٠٠٠
 ٦٧٠٠٠
 ٦٨٠٠٠
 ٦٩٠٠٠
 ٧٠٠٠٠
 ٧١٠٠٠
 ٧٢٠٠٠
 ٧٣٠٠٠
 ٧٤٠٠٠
 ٧٥٠٠٠
 ٧٦٠٠٠
 ٧٧٠٠٠
 ٧٨٠٠٠
 ٧٩٠٠٠
 ٨٠٠٠٠
 ٨١٠٠٠
 ٨٢٠٠٠
 ٨٣٠٠٠
 ٨٤٠٠٠
 ٨٥٠٠٠
 ٨٦٠٠٠
 ٨٧٠٠٠
 ٨٨٠٠٠
 ٨٩٠٠٠
 ٩٠٠٠٠
 ٩١٠٠٠
 ٩٢٠٠٠
 ٩٣٠٠٠
 ٩٤٠٠٠
 ٩٥٠٠٠
 ٩٦٠٠٠
 ٩٧٠٠٠
 ٩٨٠٠٠
 ٩٩٠٠٠
 ١٠٠٠٠٠



ملف القوائم الانتخابية
 ٢٠١٦
 ٢٠١٦
 ٢٠١٦

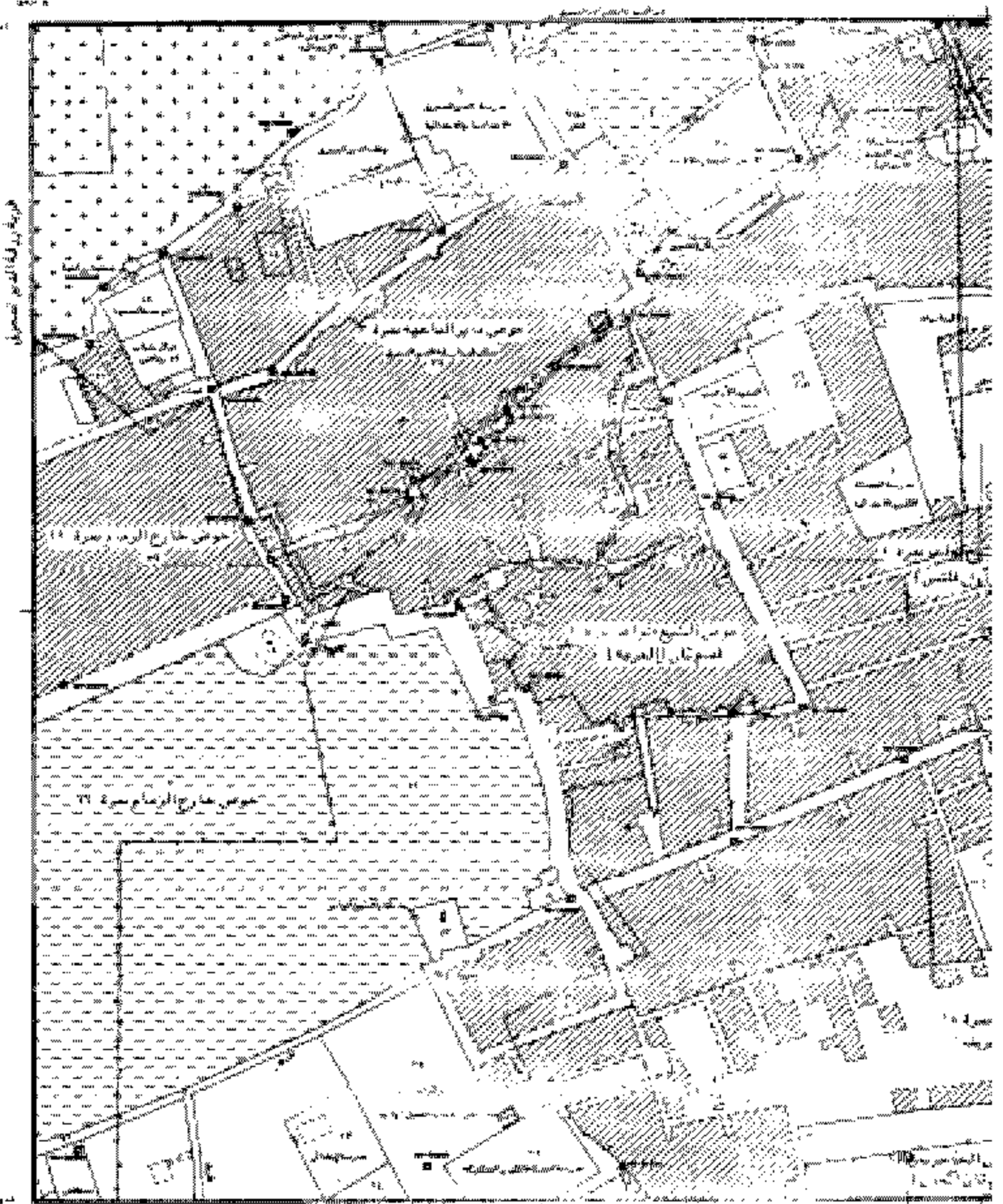
رقم	رقم	رقم
٢٤٣	٢٤٤	٢٤٥
٢٤٦	٢٤٧	٢٤٨
٢٤٩	٢٥٠	٢٥١
٢٥٢	٢٥٣	٢٥٤
٢٥٥	٢٥٦	٢٥٧
٢٥٨	٢٥٩	٢٦٠
٢٦١	٢٦٢	٢٦٣
٢٦٤	٢٦٥	٢٦٦
٢٦٧	٢٦٨	٢٦٩
٢٧٠	٢٧١	٢٧٢
٢٧٣	٢٧٤	٢٧٥
٢٧٦	٢٧٧	٢٧٨
٢٧٩	٢٨٠	٢٨١
٢٨٢	٢٨٣	٢٨٤
٢٨٥	٢٨٦	٢٨٧
٢٨٨	٢٨٩	٢٩٠
٢٩١	٢٩٢	٢٩٣
٢٩٤	٢٩٥	٢٩٦
٢٩٧	٢٩٨	٢٩٩
٣٠٠	٣٠١	٣٠٢
٣٠٣	٣٠٤	٣٠٥
٣٠٦	٣٠٧	٣٠٨
٣٠٩	٣١٠	٣١١
٣١٢	٣١٣	٣١٤
٣١٥	٣١٦	٣١٧
٣١٨	٣١٩	٣٢٠
٣٢١	٣٢٢	٣٢٣
٣٢٤	٣٢٥	٣٢٦
٣٢٩	٣٣٠	٣٣١
٣٣٤	٣٣٥	٣٣٦
٣٣٩	٣٤٠	٣٤١
٣٤٤	٣٤٥	٣٤٦
٣٤٩	٣٥٠	٣٥١
٣٥٤	٣٥٥	٣٥٦
٣٥٩	٣٦٠	٣٦١
٣٦٤	٣٦٥	٣٦٦
٣٦٩	٣٧٠	٣٧١
٣٧٤	٣٧٥	٣٧٦
٣٧٩	٣٨٠	٣٨١
٣٨٤	٣٨٥	٣٨٦
٣٨٩	٣٩٠	٣٩١
٣٩٤	٣٩٥	٣٩٦
٣٩٩	٤٠٠	٤٠١
٤٠٤	٤٠٥	٤٠٦
٤٠٩	٤١٠	٤١١
٤١٤	٤١٥	٤١٦
٤١٩	٤٢٠	٤٢١
٤٢٤	٤٢٥	٤٢٦
٤٢٩	٤٣٠	٤٣١
٤٣٤	٤٣٥	٤٣٦
٤٣٩	٤٤٠	٤٤١
٤٤٤	٤٤٥	٤٤٦
٤٤٩	٤٥٠	٤٥١
٤٥٤	٤٥٥	٤٥٦
٤٥٩	٤٦٠	٤٦١
٤٦٤	٤٦٥	٤٦٦
٤٦٩	٤٧٠	٤٧١
٤٧٤	٤٧٥	٤٧٦
٤٧٩	٤٨٠	٤٨١
٤٨٤	٤٨٥	٤٨٦
٤٨٩	٤٩٠	٤٩١
٤٩٤	٤٩٥	٤٩٦
٤٩٩	٥٠٠	٥٠١
٥٠٤	٥٠٥	٥٠٦
٥٠٩	٥١٠	٥١١
٥١٤	٥١٥	٥١٦
٥١٩	٥٢٠	٥٢١
٥٢٤	٥٢٥	٥٢٦
٥٢٩	٥٣٠	٥٣١
٥٣٤	٥٣٥	٥٣٦
٥٣٩	٥٤٠	٥٤١
٥٤٤	٥٤٥	٥٤٦
٥٤٩	٥٥٠	٥٥١
٥٥٤	٥٥٥	٥٥٦
٥٥٩	٥٦٠	٥٦١
٥٦٤	٥٦٥	٥٦٦
٥٦٩	٥٧٠	٥٧١
٥٧٤	٥٧٥	٥٧٦
٥٧٩	٥٨٠	٥٨١
٥٨٤	٥٨٥	٥٨٦
٥٨٩	٥٩٠	٥٩١
٥٩٤	٥٩٥	٥٩٦
٥٩٩	٦٠٠	٦٠١
٦٠٤	٦٠٥	٦٠٦
٦٠٩	٦١٠	٦١١
٦١٤	٦١٥	٦١٦
٦١٩	٦٢٠	٦٢١
٦٢٤	٦٢٥	٦٢٦
٦٢٩	٦٣٠	٦٣١
٦٣٤	٦٣٥	٦٣٦
٦٣٩	٦٤٠	٦٤١
٦٤٤	٦٤٥	٦٤٦
٦٤٩	٦٥٠	٦٥١
٦٥٤	٦٥٥	٦٥٦
٦٥٩	٦٦٠	٦٦١
٦٦٤	٦٦٥	٦٦٦
٦٦٩	٦٧٠	٦٧١
٦٧٤	٦٧٥	٦٧٦
٦٧٩	٦٨٠	٦٨١
٦٨٤	٦٨٥	٦٨٦
٦٨٩	٦٩٠	٦٩١
٦٩٤	٦٩٥	٦٩٦
٦٩٩	٧٠٠	٧٠١
٧٠٤	٧٠٥	٧٠٦
٧٠٩	٧١٠	٧١١
٧١٤	٧١٥	٧١٦
٧١٩	٧٢٠	٧٢١
٧٢٤	٧٢٥	٧٢٦
٧٢٩	٧٣٠	٧٣١
٧٣٤	٧٣٥	٧٣٦
٧٣٩	٧٤٠	٧٤١
٧٤٤	٧٤٥	٧٤٦
٧٤٩	٧٥٠	٧٥١
٧٥٤	٧٥٥	٧٥٦
٧٥٩	٧٦٠	٧٦١
٧٦٤	٧٦٥	٧٦٦
٧٦٩	٧٧٠	٧٧١
٧٧٤	٧٧٥	٧٧٦
٧٧٩	٧٨٠	٧٨١
٧٨٤	٧٨٥	٧٨٦
٧٨٩	٧٩٠	٧٩١
٧٩٤	٧٩٥	٧٩٦
٧٩٩	٨٠٠	٨٠١
٨٠٤	٨٠٥	٨٠٦
٨٠٩	٨١٠	٨١١
٨١٤	٨١٥	٨١٦
٨١٩	٨٢٠	٨٢١
٨٢٤	٨٢٥	٨٢٦
٨٢٩	٨٣٠	٨٣١
٨٣٤	٨٣٥	٨٣٦
٨٣٩	٨٤٠	٨٤١
٨٤٤	٨٤٥	٨٤٦
٨٤٩	٨٥٠	٨٥١
٨٥٤	٨٥٥	٨٥٦
٨٥٩	٨٦٠	٨٦١
٨٦٤	٨٦٥	٨٦٦
٨٦٩	٨٧٠	٨٧١
٨٧٤	٨٧٥	٨٧٦
٨٧٩	٨٨٠	٨٨١
٨٨٤	٨٨٥	٨٨٦
٨٨٩	٨٩٠	٨٩١
٨٩٤	٨٩٥	٨٩٦
٨٩٩	٩٠٠	٩٠١
٩٠٤	٩٠٥	٩٠٦
٩٠٩	٩١٠	٩١١
٩١٤	٩١٥	٩١٦
٩١٩	٩٢٠	٩٢١
٩٢٤	٩٢٥	٩٢٦
٩٢٩	٩٣٠	٩٣١
٩٣٤	٩٣٥	٩٣٦
٩٣٩	٩٤٠	٩٤١
٩٤٤	٩٤٥	٩٤٦
٩٤٩	٩٥٠	٩٥١
٩٥٤	٩٥٥	٩٥٦
٩٥٩	٩٦٠	٩٦١
٩٦٤	٩٦٥	٩٦٦
٩٦٩	٩٧٠	٩٧١
٩٧٤	٩٧٥	٩٧٦
٩٧٩	٩٨٠	٩٨١
٩٨٤	٩٨٥	٩٨٦
٩٨٩	٩٩٠	٩٩١
٩٩٤	٩٩٥	٩٩٦
٩٩٩	١٠٠٠	١٠٠١

الرموز المستخدمة في الخريطة
 خطوط التعداد الكروية
 حدود المزارع
 حدود القرى
 حدود المدن
 حدود الأحياء
 حدود الأقسام
 حدود البلديات
 حدود المحافظات
 حدود الدولة

مركز التخطيط

٥١٩/٥٩٢

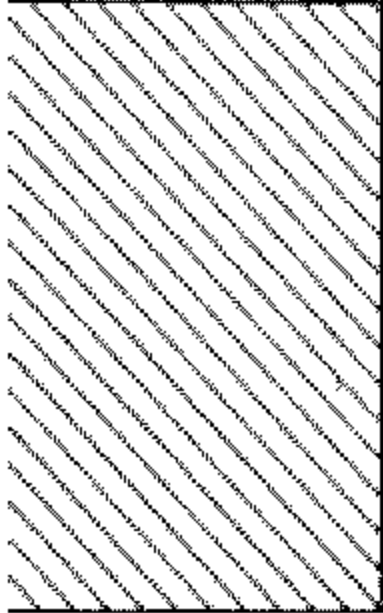
الهيئة العامة للتخطيط



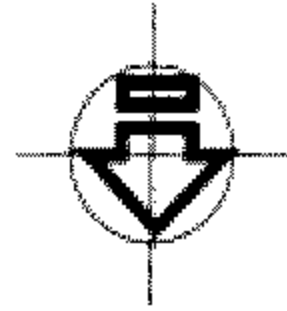
- خط نقطة حجر حد
- حجر حد
- خط حد طبيعي
- خط حد اصطناعي
- خط حد مشترك
- خط حد مشترك



شارع النافذ



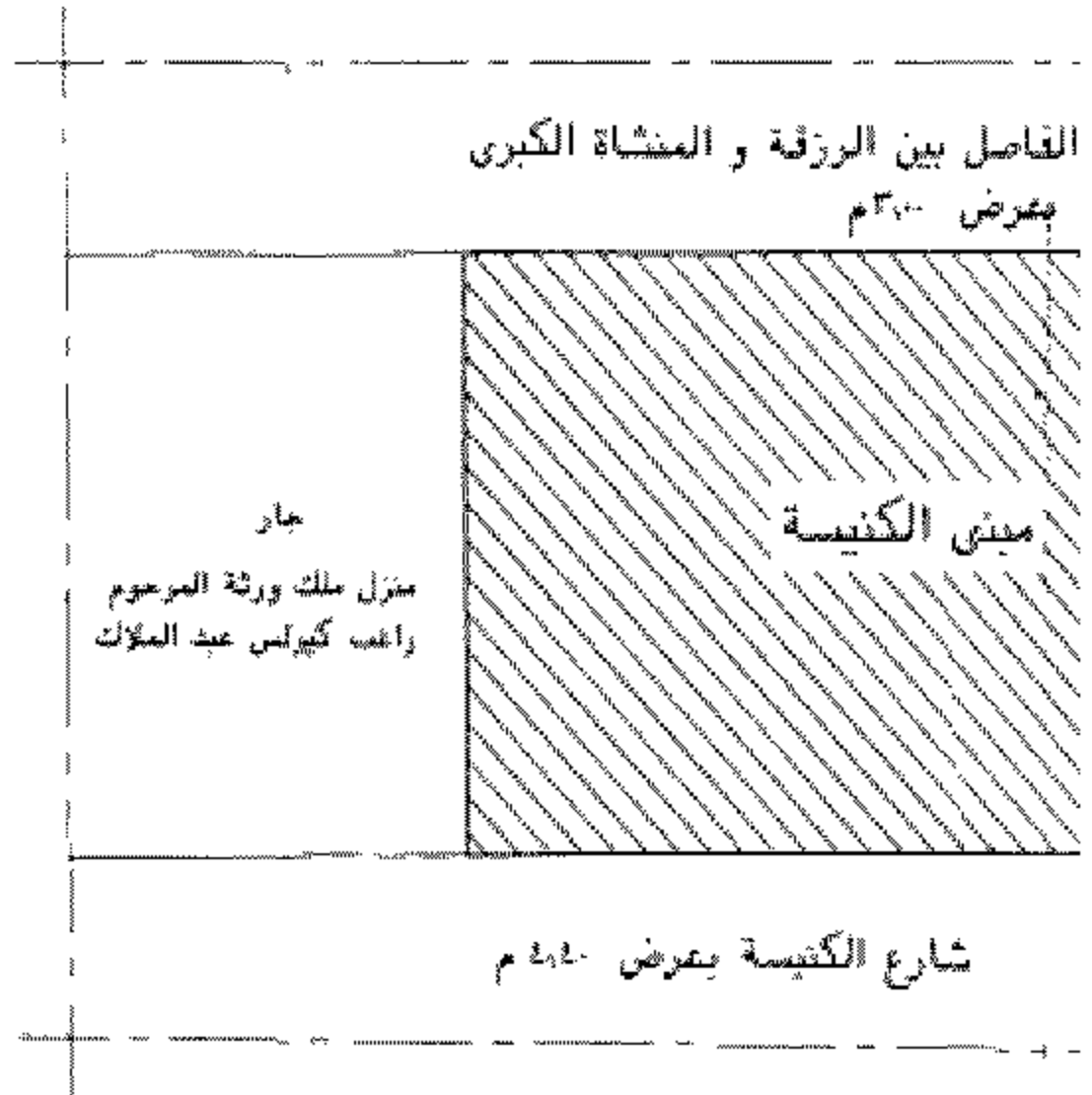
جار
منزل ملك ورثة المرحوم
شكري شالي بشساي



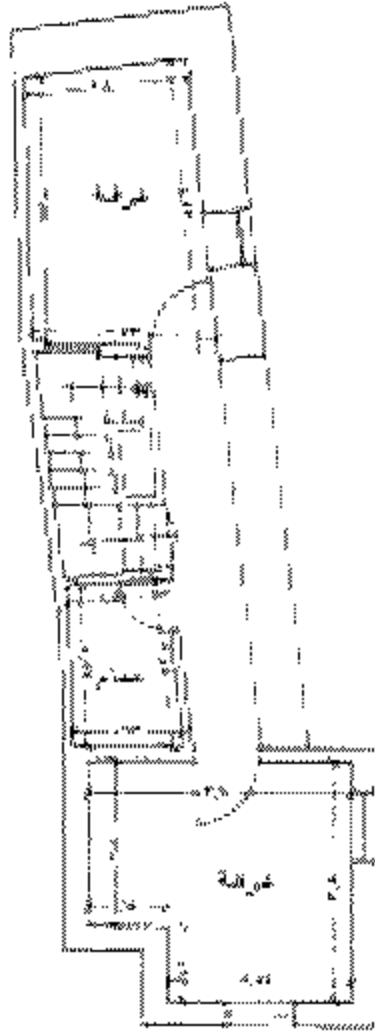
مبنى الكنيسة الانجيلية برزقة الدير المحرق - القوصية - اسيوط الوضع القائم



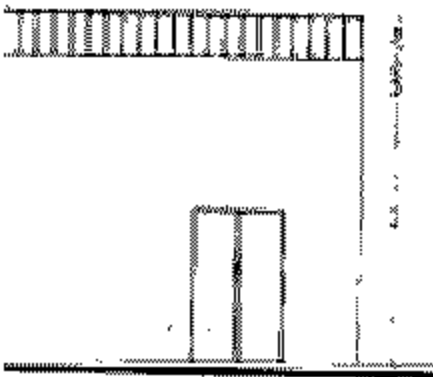
الرسومات العملية الموقع العام			أسم اللوحة	
يعتمد	مقياس رسم	التاريخ	رقم اللوحة	نوع اللوحة
	٢٥/١		١	معماري



كروكي الموقع العام



مخطط أفقي للدور الأول
طابق الرسم

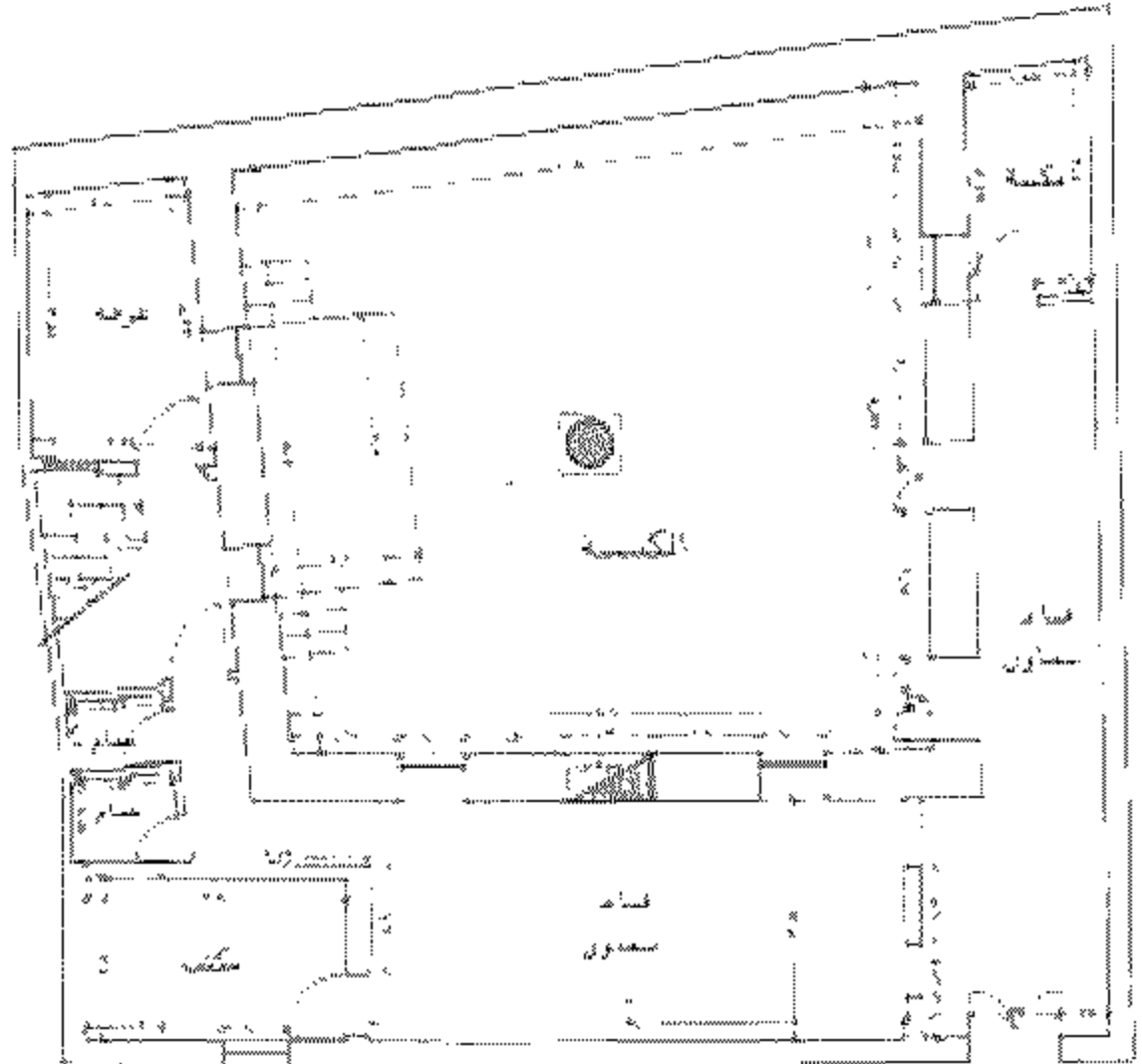


مركز الدراسات والبحوث
البيئية
بجامعة القاهرة
مصر

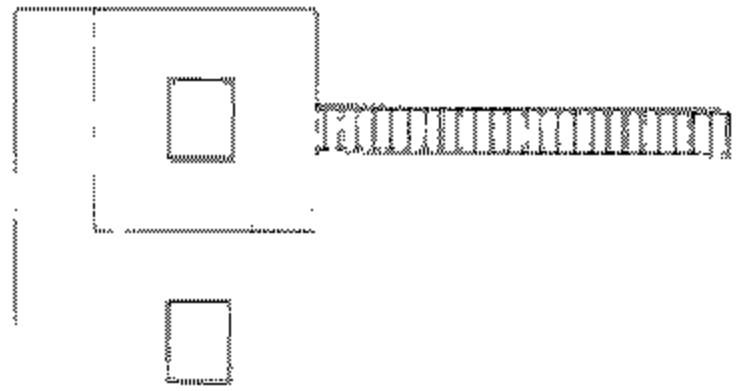
مبنى الكنيسة الانجيلية
مركزه النير المحلى - القوسية - اسكوط
الوضع القائم

المرحلة الثانية - المخطط الاغلى والمواصفات

رقم المخطط	رقم الترخيص	تاريخ الترخيص	تاريخ البناء
٤	٤٠٠	١٩٦٤	



مسقط الأرض لتدوير الكاربتون
مطابق المخطط



المواصفات البيئية
مطابق المخطط