

## قرار رئيس جمهورية مصر العربية

رقم ٢١١ لسنة ٢٠١٦

### رئيس الجمهورية

بعد الاطلاع على الدستور ؛

وعلى قانون الهيئات العامة الصادر بالقانون رقم ٦١ لسنة ١٩٦٣ ؛

وعلى القانون رقم ١٤٣ لسنة ١٩٨١ فى شأن الأراضى الصحراوية ؛

وعلى القانون رقم ٧ لسنة ١٩٩١ فى شأن بعض الأحكام المتعلقة بأموال الدولة الخاصة ؛

وعلى قانون البيئة الصادر بالقانون رقم ٤ لسنة ١٩٩٤ وتعديلاته ولائحته التنفيذية ؛

وعلى قرار رئيس الجمهورية رقم ١٥٢ لسنة ٢٠٠١ بشأن المناطق الاستراتيجية

ذات الأهمية العسكرية ؛

وعلى قرار رئيس الجمهورية رقم ١٥٣ لسنة ٢٠٠١ بإنشاء المركز الوطنى لتخطيط

استخدامات أراضى الدولة ؛

وعلى قرار رئيس الجمهورية رقم ١٥٤ لسنة ٢٠٠١ بشأن تحديد استخدامات أراضى الدولة

حتى عام ٢٠١٧ ؛

وعلى ما عرضه المركز الوطنى لتخطيط استخدامات أراضى الدولة ؛

وبعد موافقة مجلس الوزراء ؛

### قرر:

#### ( المادة الأولى )

يُعاد تخصيص مساحة ٧١,٤٦ فدان من الأراضى المملوكة للدولة ملكية خاصة

طبقاً للخريطة والإحداثيات المرفقين لصالح محافظة الأقصر لاستخدامها فى إقامة

مشروعات سكنية وفقاً للقواعد والقوانين الحكومية المعمول بها فى هذا الشأن .

#### ( المادة الثانية )

يُنشر هذا القرار فى الجريدة الرسمية .

صدر برئاسة الجمهورية فى ٥ شعبان سنة ١٤٣٧ هـ

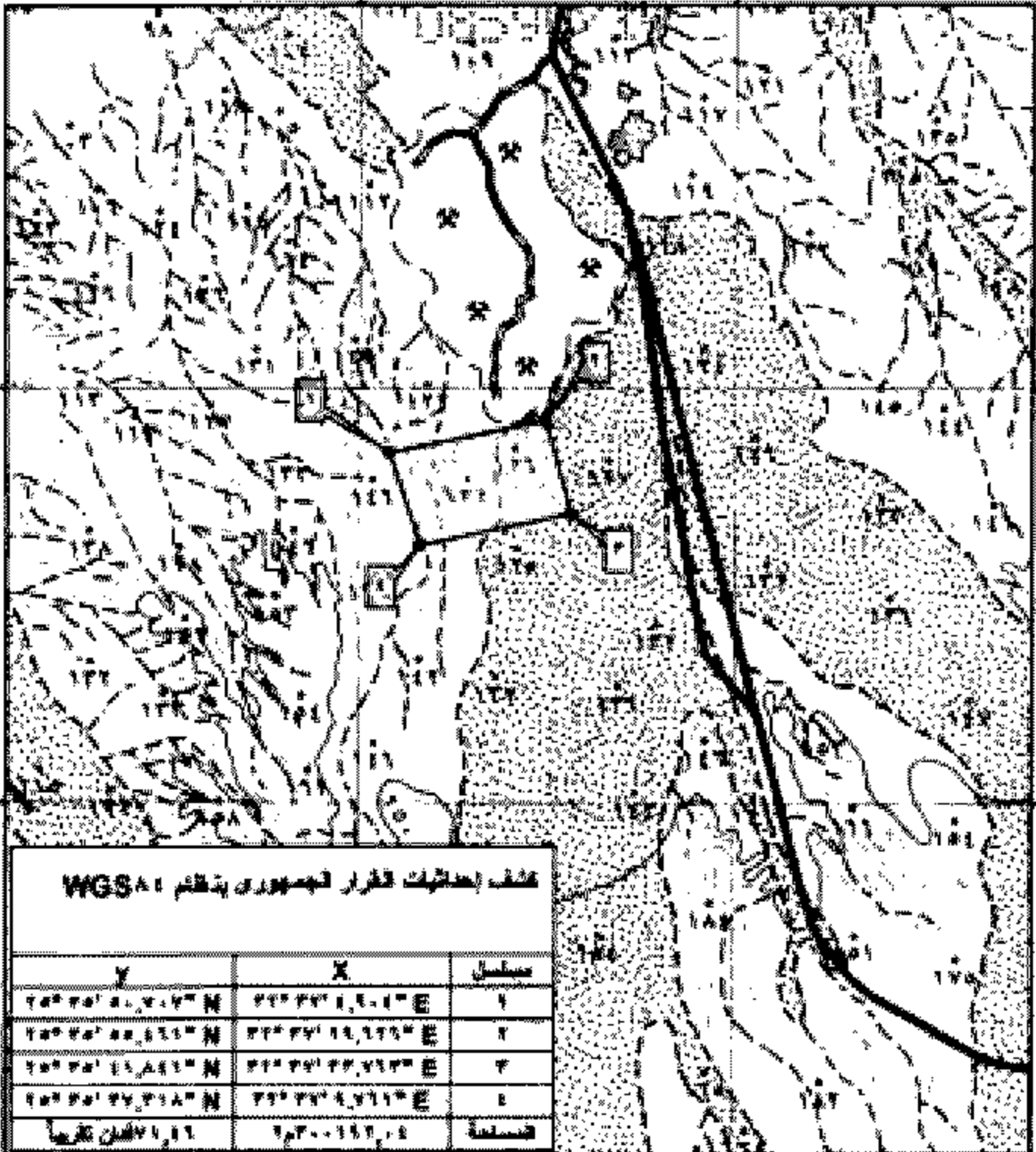
( الموافق ١٢ مايو سنة ٢٠١٦ م ) .

عبد الفتاح السيسى



لوحدة ترسيم القرار الجمهوري  
 مكتب محافظة الأقصر ببنهاية الطود

٢٠١٦/٥/٢٦



مكتب إحداثيات القرار الجمهوري بنظام WGS 84

Y	X	مستطيل
٢٥° ٢٥' ٥١.٧٠٧" N	٣٢° ٢٧' ١٤.٠١" E	١
٢٥° ٢٥' ٥٢.٤٤١" N	٣٢° ٢٧' ١٤.١٧٥" E	٢
٢٥° ٢٥' ٥٣.١٧٥" N	٣٢° ٢٧' ٢٢.٧٤٢" E	٣
٢٥° ٢٥' ٢٧.٢١٨" N	٣٢° ٢٧' ٢٧.٧١١" E	٤
٢٥° ٢٥' ١١.٧١١" N	٣٢° ٢٧' ١٤.٠١" E	المساحة



رموز ومساحات  
 \* خط الإحداثيات  
 □ صورة القرار الجمهوري