

قرار رئيس جمهورية مصر العربية

رقم ٢١٣ لسنة ٢٠١٦

رئيس الجمهورية

بعد الاطلاع على الدستور ؛

وعلى قانون الهيئات العامة الصادر بالقانون رقم ٦١ لسنة ١٩٦٣ ؛

وعلى قانون نظام الإدارة المحلية الصادر بالقانون رقم ٤٣ لسنة ١٩٧٩

ولاتحته التنفيذية ؛

وعلى القانون رقم ١٤٣ لسنة ١٩٨١ في شأن الأراضي الصحراوية ؛

وعلى القانون رقم ٧ لسنة ١٩٩١ في شأن بعض الأحكام المتعلقة بأموال

الدولة الخاصة ؛

وعلى قانون البيئة الصادر بالقانون رقم ٤ لسنة ١٩٩٤ ولاتحته التنفيذية ؛

وعلى القانون رقم ٨ لسنة ١٩٩٧ بإصدار قانون ضمانات وحوافز الاستثمار وتعديلاته ؛

وعلى قرار رئيس الجمهورية رقم ١٥٢ لسنة ٢٠٠١ بشأن المناطق الاستراتيجية

ذات الأهمية العسكرية ؛

وعلى قرار رئيس الجمهورية رقم ١٥٣ لسنة ٢٠٠١ بإنشاء المركز الوطني لتخطيط

استخدامات أراضي الدولة ؛

وعلى قرار رئيس الجمهورية رقم ١٥٤ لسنة ٢٠٠١ بشأن تحديد استخدامات أراضي الدولة

حتى عام ٢٠١٧ ؛

وعلى ما عرضه المركز الوطني لتخطيط استخدامات أراضي الدولة ؛

وعلى موافقة مجلس الوزراء ؛

قرار:**(المادة الأولى)**

يُعاد تخصيص قطع الأراضي المبينة فيما بعد من الأراضي المملوكة للدولة ملكية خاصة

لمحافظة سوهاج لإقامة عمارات إسكان اجتماعي عليها ووفقاً للخرائط والإحداثيات المرفقة :

- القطعة الأولى : بمساحة ١٢, ٢٥٢٨ م^٢ ناحية أولاد يحيى الحاجر ويرمز لها بـ(أ) .
- القطعة الثانية : بمساحة ٢٩, ٣٧٣٩ م^٢ ناحية نجع العزبة ويرمز لها بـ(ب) .
- القطعة الثالثة : بمساحة ٠٩, ٥٠٢٠ م^٢ ناحية نجوع مازن ويرمز لها بـ(ج) .
- القطعة الرابعة : بمساحة ٦٠, ٥٠٦٨ م^٢ ناحية عرب العطيات القبلى ويرمز لها بـ(د) .

(المادة الثانية)

يُنشر هذا القرار في الجريدة الرسمية .

صدر برئاسة الجمهورية في ٥ شعبان سنة ١٤٣٧ هـ

(الموافق ١٢ مايو سنة ٢٠١٦ م) .

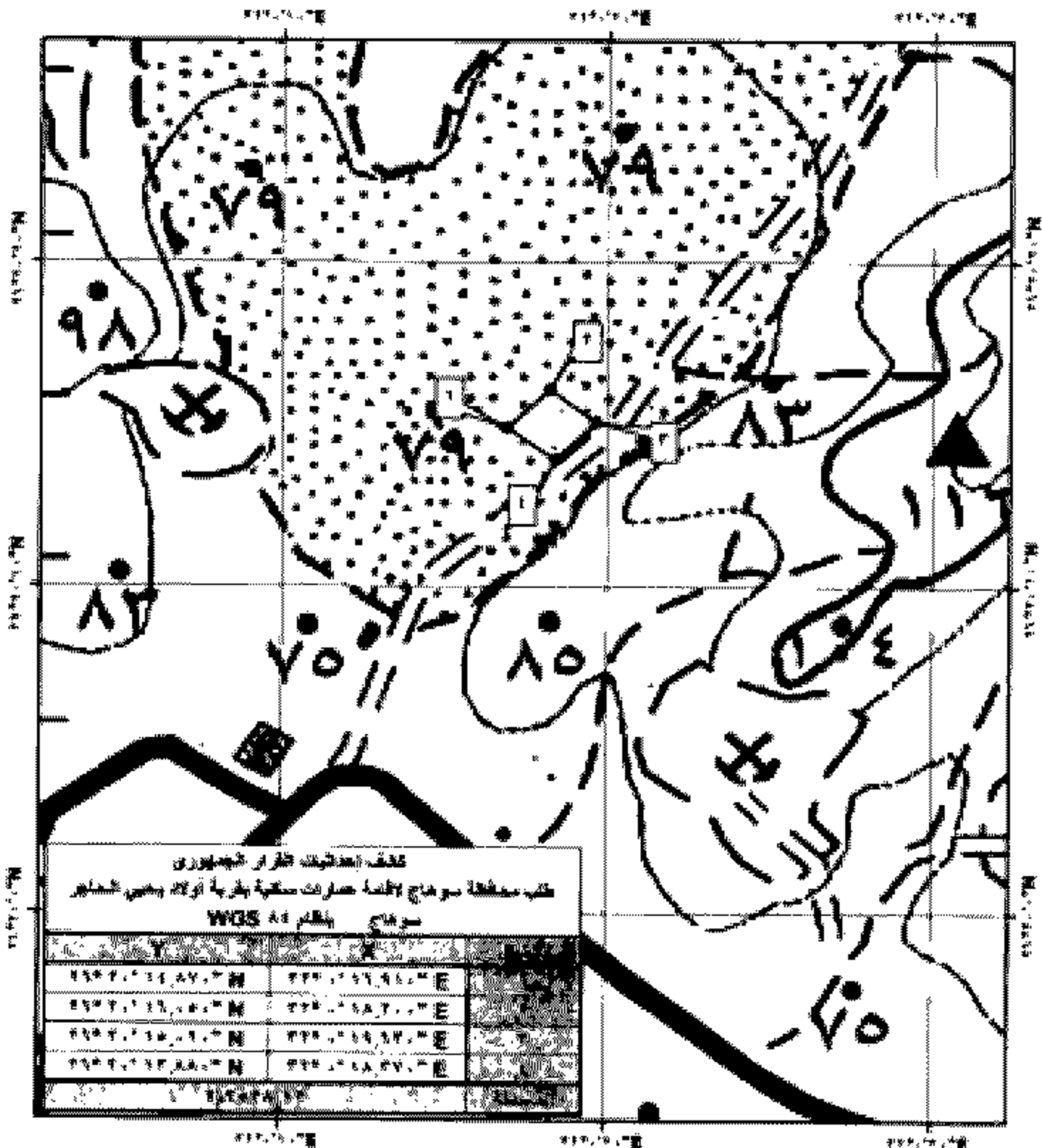
عبد الفتاح السيسي



نقطة توضيح القرار الجمهوري

عوارض منطقة بقرية أولاد يحيى العنبر سوهاج (أ)

217/212



نقطة التعديل في القرار الجمهوري
 طبق مخطط سوهاج لإقامة عوارض منطقة بقرية أولاد يحيى العنبر
 سوهاج بنظام WGS 84

29° 50' 00" N	30° 00' 00" E	
29° 50' 15" N	30° 00' 15" E	
29° 50' 30" N	30° 00' 30" E	
29° 50' 45" N	30° 00' 45" E	

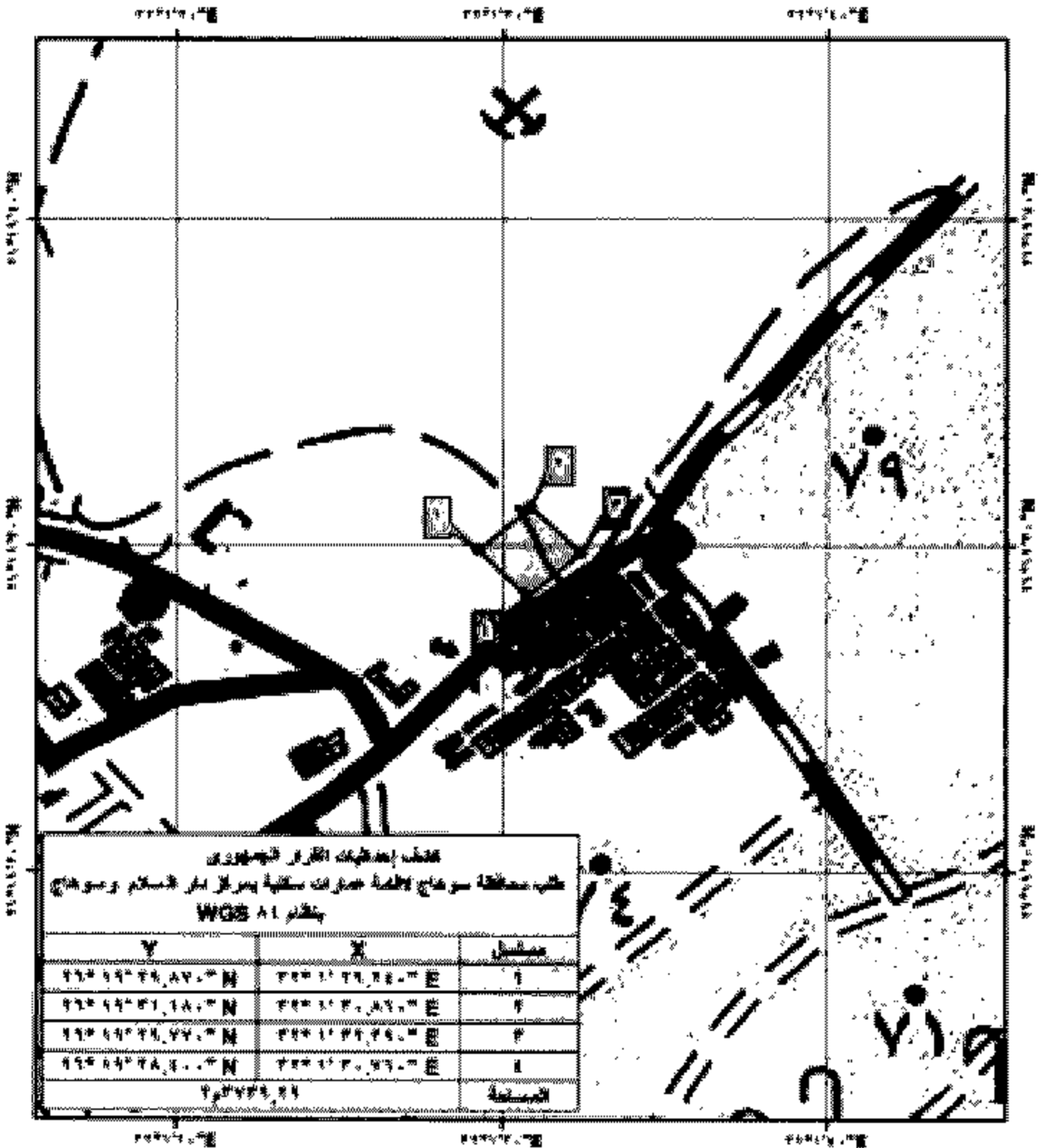


رموز وملاحظات
 ● نقطة التعديل
 □ القرار الجمهوري



لوحة توضيح القرار الجمهوري
بمبارك منحة بترخيص الترخيص - سوناج (ب)

٢٠١٦/١٦

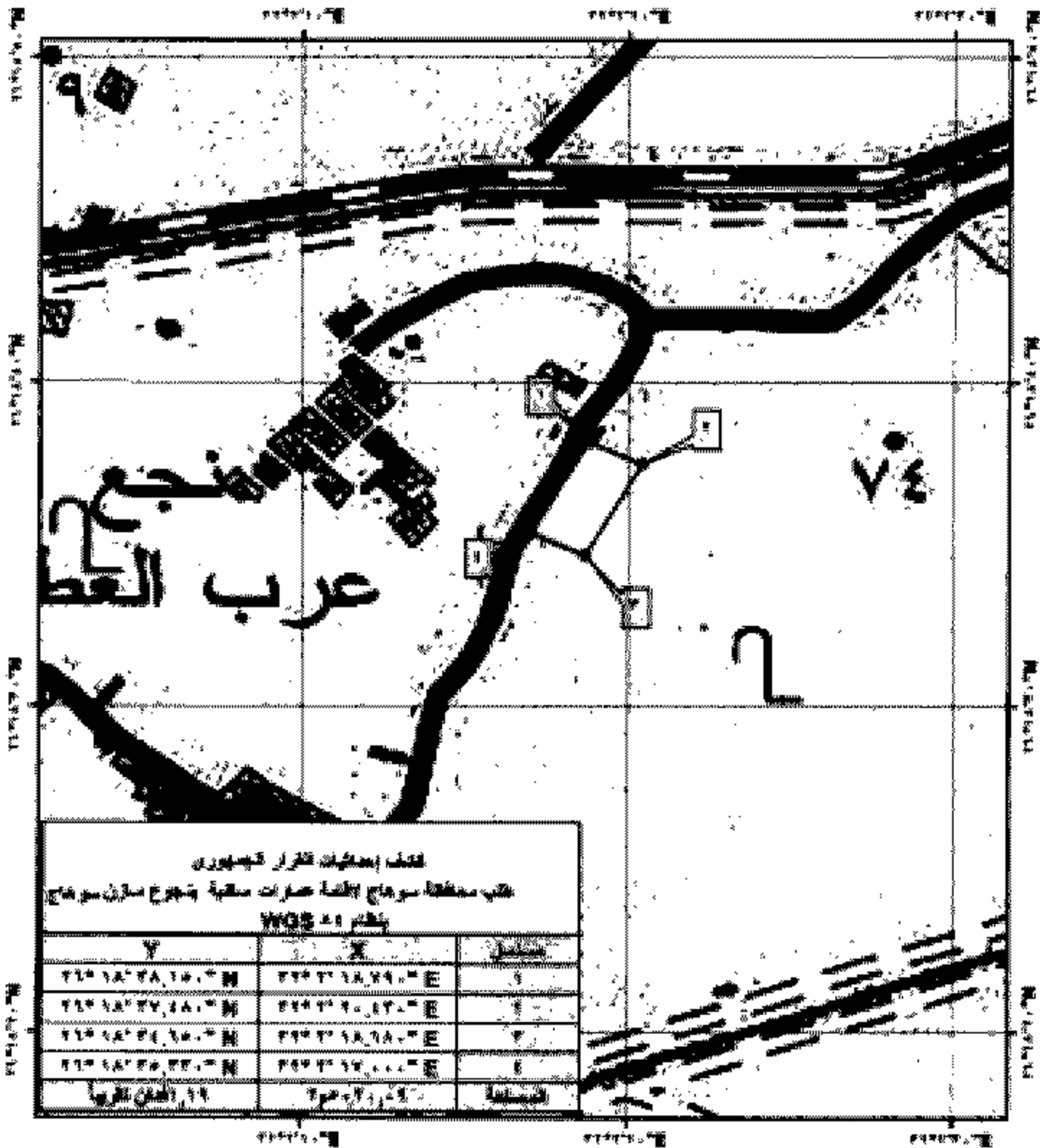


رسم و توضيح
نقطة الإحداثيات
قرار الجمهوري



لوحة توضح قرار التسجيل
عشرات منطقة بنهور في ملقن - سوهاج (ج)

٢١٧٧١٧



أحداث إحداثيات قرار التسجيل
على منطقة سوهاج إلتها عشرات منطقة بنهور في ملقن سوهاج
نظام WGS 84

Y	X	الرقم
٢١° ١٨' ٢٨,١٥." N	٢٩° ٢' ١٨,٧٩." E	١
٢١° ١٨' ٢٧,١٨." N	٢٩° ٢' ١٥,١٢." E	٢
٢١° ١٨' ٢٤,١٥." N	٢٩° ٢' ١٨,١٨." E	٣
٢١° ١٨' ٢٥,٢٥." N	٢٩° ٢' ١٥,١١." E	٤
٢١° ١٨' ٢٥,٢٥." N	٢٩° ٢' ١٥,١١." E	٥



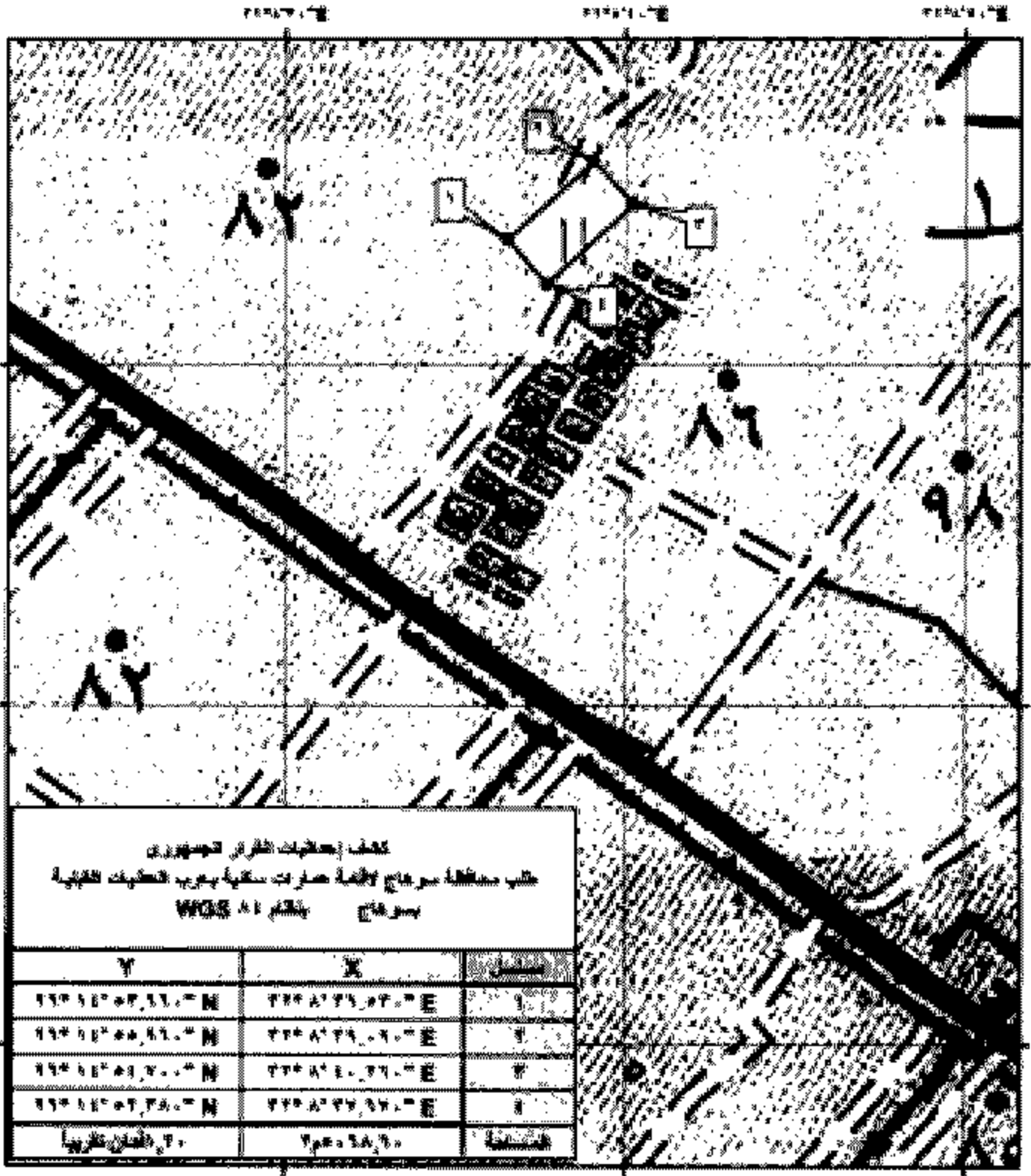
رئيس الجمهورية
محمد مرسي
نائب الرئيس
عزت النجار
قرار التسجيل



قائمة أراضي القرار الجمهوري

عشرات سكنية بعرب القطيف الثانية - سوهاج (٥)

٢٠١٦/٥



كشوف أراضي القرار الجمهوري
 طلب محافظة سوهاج لإقامة عشرات سكنية بعرب القطيف الثانية
 بتاريخ ٠١/٠٤/٢٠١٦

رقم	م	ع
١	٢٢٠٨٢٩.٥٢.٠٠	٢٢٠٨٢٩.٥٢.٠٠
٢	٢٢٠٨٢٩.٥٢.٠٠	٢٢٠٨٢٩.٥٢.٠٠
٣	٢٢٠٨٢٩.٥٢.٠٠	٢٢٠٨٢٩.٥٢.٠٠
٤	٢٢٠٨٢٩.٥٢.٠٠	٢٢٠٨٢٩.٥٢.٠٠
٥	٢٢٠٨٢٩.٥٢.٠٠	٢٢٠٨٢٩.٥٢.٠٠
المجموع	٢٢٠٨٢٩.٥٢.٠٠	٢٢٠٨٢٩.٥٢.٠٠



محافظة سوهاج
 وزارة التخطيط
 القرار الجمهوري