

قرار رئيس جمهورية مصر العربية

رقم ٢١٤ لسنة ٢٠١٦

رئيس الجمهورية

بعد الاطلاع على الدستور ؛

وعلى قانون الهيئات العامة الصادر بالقانون رقم ٦١ لسنة ١٩٦٣ ؛

وعلى القانون رقم ٥٩ لسنة ١٩٧٩ فى شأن المجتمعات العمرانية ؛

وعلى القانون رقم ١٤٣ لسنة ١٩٨١ فى شأن الأراضى الصحراوية ؛

وعلى القانون رقم ٧ لسنة ١٩٩١ فى شأن بعض الأحكام المتعلقة بأملاك الدولة الخاصة ؛

وعلى قانون البيئة الصادر بالقانون رقم ٤ لسنة ١٩٩٤ وتعديلاته ولائحته التنفيذية ؛

وعلى قرار رئيس الجمهورية رقم ١٥٢ لسنة ٢٠٠١ بشأن المناطق الاستراتيجية

ذات الأهمية العسكرية ؛

وعلى قرار رئيس الجمهورية رقم ١٥٣ لسنة ٢٠٠١ بإنشاء المركز الوطنى لتخطيط

استخدامات أراضى الدولة ؛

وعلى قرار رئيس الجمهورية رقم ١٥٤ لسنة ٢٠٠١ بشأن تحديد استخدامات أراضى الدولة

حتى عام ٢٠١٧ ؛

وعلى ما عرضه المركز الوطنى لتخطيط استخدامات أراضى الدولة ؛

وبعد موافقة مجلس الوزراء ؛

قرر :

(المادة الأولى)

يُعاد تخصيص المساحات المبينة فيما بعد وفقاً للخريطين وجدولى الإحداثيات المرفقين

من الأراضى المملوكة للدولة ملكية خاصة لصالح هيئة المجتمعات العمرانية الجديدة :

مساحة ٥٢.٦,٨٣ فدان تعادل ٢٢,٥١.٢١٨٧٣ م^٢ ناحية قنا الجديدة ويرمز لها بالحرف (أ) .

مساحة ٨٣٤,٨ فدان تعادل ٤٣,٦٨٥٧.٣٥ م^٢ ناحية سوهاج الجديدة ويرمز لها بالرمز (ب) .

وذلك لاستخدامها فى مشروعات الصرف الصحى وإنشاء مزارع خشبية .

(المادة الثانية)

تتولى هيئة المجتمعات العمرانية الجديدة إدارة واستغلال المزارع الخشبية المبينة في المادة الأولى بالتنسيق مع وزارة الزراعة واستصلاح الأراضي .

(المادة الثالثة)

يُنشر هذا القرار في الجريدة الرسمية .

صدر برئاسة الجمهورية في ٥ شعبان سنة ١٤٣٧ هـ

(الموافق ١٢ مايو سنة ٢٠١٦ م) .

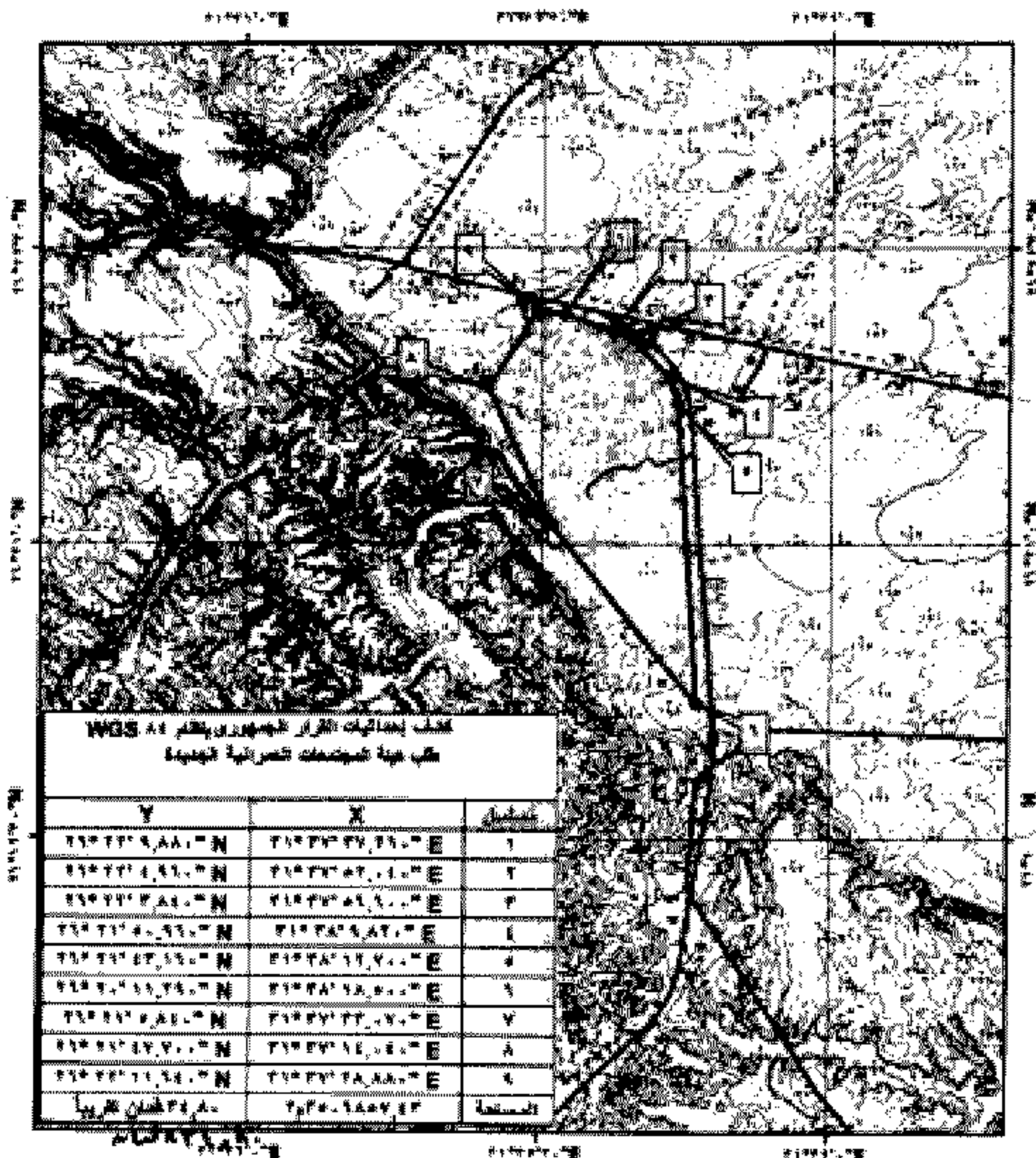
عبد الفتاح السيسي



لوحة توضيح قرار الجمهوري
 مكتب هيئة المجتمعات الصحراوية الجديدة لإقليم غنية ومزارع شبروية
 لاصلاح مدينة سوغاج الجديدة (ب)



١٧٧٤٢



كذلك إحداثيات القرار الجمهوري رقم ٨٤
 مكتب هيئة المجتمعات الصحراوية الجديدة

Y	X	الرقم
٢٤°٢٢'٩,٨٨." N	٢١°٢٢'٢٧,٢٤." E	١
٢٤°٢٢'٤,٩٤." N	٢١°٢٢'٢٢,١٠." E	٢
٢٤°٢٢'٢,٨٤." N	٢١°٢٢'٢٤,١٠." E	٣
٢٤°٢١'٤,٩٤." N	٢١°٢٢'٢٩,٢٢." E	٤
٢٤°٢١'٢٢,٤٠." N	٢١°٢٢'٢٤,١٠." E	٥
٢٤°٢١'٢,٨٤." N	٢١°٢٢'٢٢,٤٠." E	٦
٢٤°٢١'٢٧,٤٠." N	٢١°٢٢'٢٤,١٠." E	٧
٢٤°٢٢'٢٤,١٠." N	٢١°٢٢'٢٨,٨٨." E	٨
٢٤°٢٢'٢٤,١٠." N	٢١°٢٢'٢٨,٨٨." E	٩
٢٤°٢٢'٢٤,١٠." N	٢١°٢٢'٢٨,٨٨." E	المستطابق



رموز ومساحات
 نقطة الإحداثيات
 قرار الجمهوري