

## قرار رئيس جمهورية مصر العربية

رقم ٢٧٢ لسنة ٢٠١٦

### رئيس الجمهورية

بعد الاطلاع على الدستور ؛

وعلى قانون الهيئات العامة الصادر بالقانون رقم ٦١ لسنة ١٩٦٣ ؛

وعلى قانون نظام الإدارة المحلية الصادر بالقانون رقم ٤٣ لسنة ١٩٧٩ وتعديلاته ؛

وعلى القانون رقم ١٤٣ لسنة ١٩٨١ فى شأن الأراضى الصحراوية ؛

وعلى القانون رقم ٧ لسنة ١٩٩١ فى شأن بعض الأحكام المتعلقة

بأملك الدولة الخاصة ؛

وعلى قرار رئيس الجمهورية رقم ١٥٢ لسنة ٢٠٠١ بشأن المناطق

الاستراتيجية ذات الأهمية العسكرية من الأراضى الصحراوية والقواعد الخاصة بها ؛

وعلى قرار رئيس الجمهورية رقم ١٥٣ لسنة ٢٠٠١ بإنشاء المركز الوطنى

لتخطيط استخدامات أراضى الدولة ؛

وعلى قرار رئيس الجمهورية رقم ١٥٤ لسنة ٢٠٠١ بشأن تحديد استخدامات

أراضى الدولة حتى عام ٢٠١٧ ؛

وعلى القرار الجمهورى رقم ٦١٢ لسنة ٢٠١٣ ؛

وعلى ما عرضه المركز الوطنى لتخطيط استخدامات أراضى الدولة ؛

وبعد موافقة مجلس الوزراء ؛

## قرار:

### ( المادة الأولى )

ووفق على إعادة تخصيص قطعة أرض من الأراضي المملوكة للدولة ملكية خاصة بمساحة ١٢٨٤٦٣٨ م<sup>٢</sup> الكائنة بجهة العين السخنة بمحافظة السويس وفقاً للخريطة وجدول الإحداثيات المرفقين لصالح القوات المسلحة وذلك نقلاً من الأراضي المخصصة للأنشطة السياحية .

### ( المادة الثانية )

ينشر هذا القرار في الجريدة الرسمية، ويعمل به من اليوم التالي لتاريخ نشره .

صدر برئاسة الجمهورية في ٦ رمضان سنة ١٤٣٧ هـ

( الموافق ١١ يونيو سنة ٢٠١٦ م ) .

**عبد الفتاح السيسي**

حدائيات قطعة الارض المطلوب تخصيصها للقوات المسلحة بمساحة

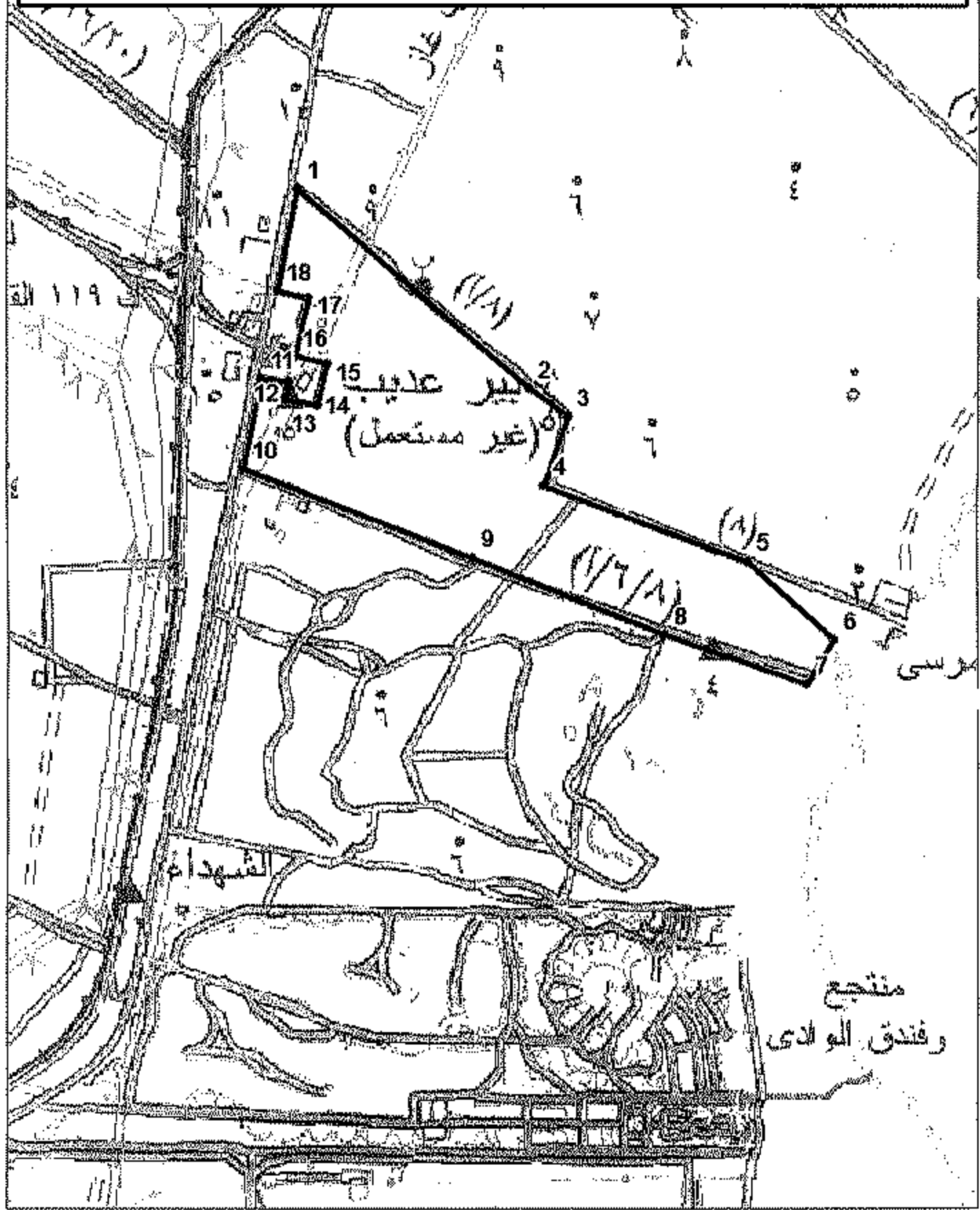
٢م ١٢٨٤٦٣٨



ID	x	y
1	32° 20' 32.783" E	29° 41' 53.962" N
2	32° 21' 05.035" E	29° 41' 29.916" N
3	32° 21' 10.562" E	29° 41' 26.533" N
4	32° 21' 07.268" E	29° 41' 18.059" N
5	32° 21' 35.699" E	29° 41' 08.976" N
6	32° 21' 47.829" E	29° 40' 59.511" N
7	32° 21' 43.981" E	29° 40' 54.234" N
8	32° 21' 24.253" E	29° 41' 00.070" N
9	32° 20' 57.396" E	29° 41' 09.221" N
10	32° 20' 25.426" E	29° 41' 19.862" N
11	32° 20' 27.804" E	29° 41' 30.882" N
12	32° 20' 31.711" E	29° 41' 30.458" N
13	32° 20' 31.204" E	29° 41' 28.416" N
14	32° 20' 35.557" E	29° 41' 27.600" N
15	32° 20' 36.959" E	29° 41' 32.800" N
16	32° 20' 32.447" E	29° 41' 33.731" N
17	32° 20' 34.299" E	29° 41' 40.812" N
18	32° 20' 30.125" E	29° 41' 41.641" N

إحداثيات قطعة الأرض المطلوب تخصيصها للقوات المسلحة

٢٠١٦/٢٣



٢٣  
٢٧٢