

قرار رئيس جمهورية مصر العربية

رقم ١ لسنة ٢٠١٧

بتقرير صفة النفع العام لمشروع محطة رفع الصرف الصحى (كفر عابد)

حوض داير الناحية - مركز طوخ - محافظة القليوبية

رئيس الجمهورية

بعد الاطلاع على الدستور ؛

وعلى قانون نظام الإدارة المحلية الصادر بالقانون رقم ٤٣ لسنة ١٩٧٩

ولاتحته التنفيذية وتعديلاتهما ؛

وعلى القانون رقم ١٠ لسنة ١٩٩٠ بشأن نزع ملكية العقارات للمنفعة العامة

ولاتحته التنفيذية ؛

وعلى قرار رئيس الجمهورية رقم ١٦٤ لسنة ١٩٩٦ بتنظيم وزارة الإسكان والمرافق

والمجتمعات العمرانية ؛

وبناءً على ما عرضه وزير الإسكان والمرافق والمجتمعات العمرانية ؛

قـرـر :

(المادة الاولى)

يُعتبر من أعمال المنفعة العامة مشروع إقامة محطة رفع الصرف الصحى (كفر عابد) -

حوض داير الناحية - مركز طوخ - محافظة القليوبية ، الواقعة بحوض داير الناحية -

فقرة (٤) بمسطح ٤٣, ٢٥٦م^٢ تقريباً لصالح الجهاز التنفيذى لمياه الشرب والصرف الصحى .

(المادة الثانية)

يستولى بطريق التنفيذ المباشر على الأراضى اللازمة لتنفيذ المشروع المشار إليه بالمادة السابقة

والمبين موقعها وحدودها وأسماء ملاكها الظاهرين بالمذكرة والرسم التخطيطى الإجمالى المرفقين .

(المادة الثالثة)

يُنشر هذا القرار فى الجريدة الرسمية ، وعلى الجهات المختصة تنفيذه .

صدر برئاسة الجمهورية فى ٥ ربيع الآخر سنة ١٤٣٨ هـ

(الموافق ٣ يناير سنة ٢٠١٧ م) .

عبد الفتاح السيسي

وزارة الإسكان والمرافق والمجمعات العمرانية

مذكرة إيضاحية

للعرض على السيد رئيس الجمهورية

بشأن استصدار قرار منفعة عامة للأرض اللازمة لتنفيذ محطة رفع الصرف الصحى

بحوض داير الناحية - كفر عابد - محافظة القليوبية

صدر القانون رقم ١٠ لسنة ١٩٩٠ بشأن نزع ملكية العقارات للمنفعة العامة .

يتولى الجهاز التنفيذى لمياه الشرب والصرف الصحى تنفيذ محطة رفع الصرف الصحى

بحوض داير الناحية - كفر عابد - محافظة القليوبية .

تم الحصول على المستندات والموافقات اللازمة لاستصدار قرار منفعة عامة لنزع ملكية

قطعة الأرض اللازمة لتنفيذ المحطة عليها والتي تقع بحوض داير الناحية نمرة (٤)

بسطح ٤٣, ٢٥٦م^٢ تقريباً والواقعة على الخريطة المساحية رقم (٦٣١, ٥/٨٤٨) وهى كالاتى :

موافقة السيد الدكتور وزير الزراعة واستصلاح الأراضى .

كشف بأسماء الملاك الظاهرين المعد بمعرفة مديرية المساحة بالقليوبية .

موافقة المجلس الشعبى المحلى لمحافظة القليوبية .

الأمر الذى يتطلب ضرورة استصدار قرار منفعة عامة للأرض اللازمة لتنفيذ المحطة عليها

والواقعة ضمن الحدود الواردة بكشف الملاك الظاهرين والخرائط المساحية المرفقة

ولصالح الجهاز التنفيذى لمياه الشرب والصرف الصحى طبقاً للقانون رقم ١٠ لسنة ١٩٩٠

وزير الإسكان والمرافق والمجمعات العمرانية

أ. د. م / مصطفى مديولى

٤٠١٤٠٠٠
٤٠١٤٠٠٠



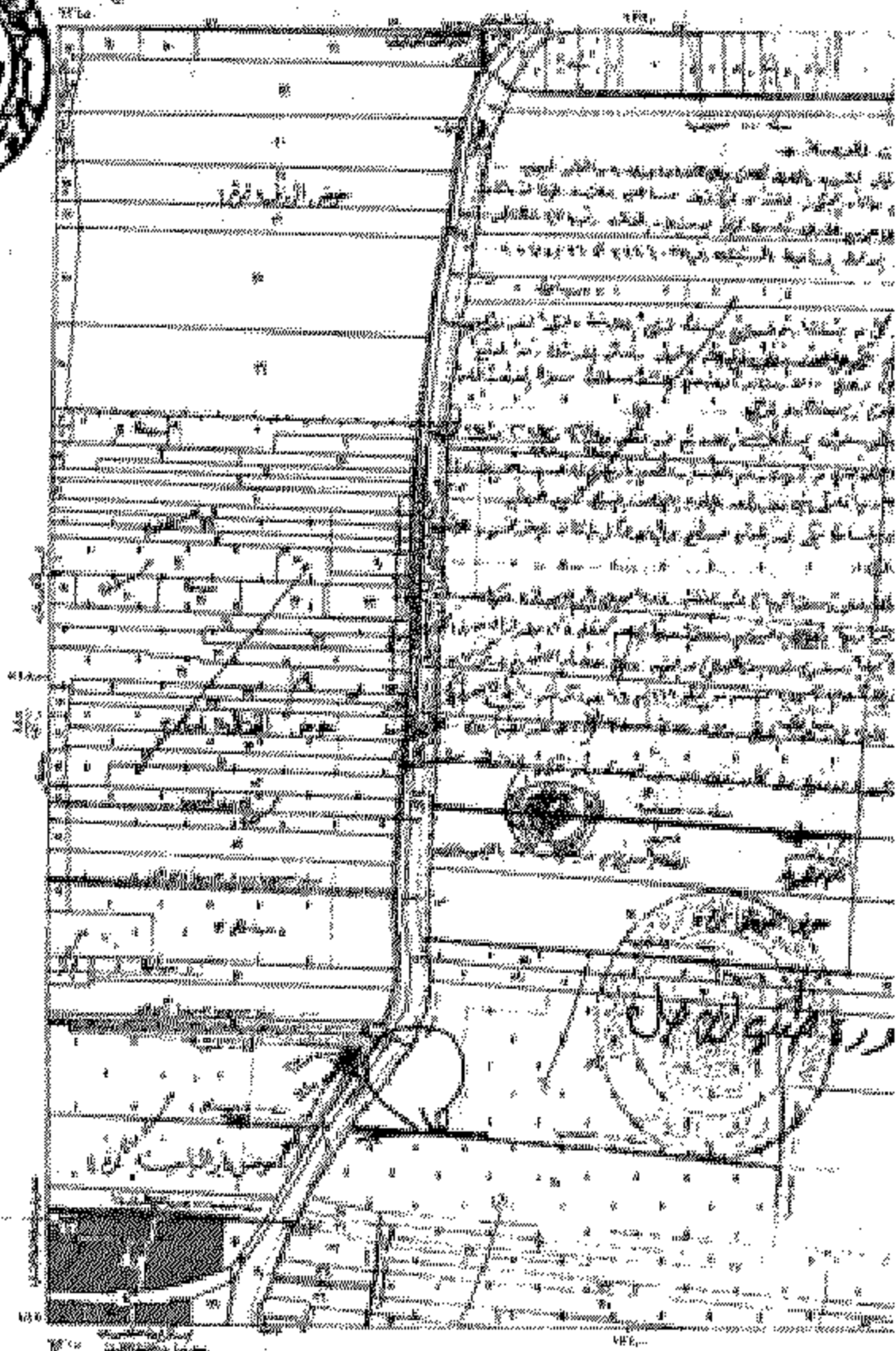
٤٠١٤٠٠٠
٤٠١٤٠٠٠



رقم الأرض	مساحة الأرض	ملاحظات
١	١٠٠	مركز التفتيش
٢	٢٠٠	مركز التفتيش المركزي
٣	٣٠٠	مركز التفتيش
٤	٤٠٠	مركز التفتيش
٥	٥٠٠	مركز التفتيش
٦	٦٠٠	مركز التفتيش
٧	٧٠٠	مركز التفتيش
٨	٨٠٠	مركز التفتيش
٩	٩٠٠	مركز التفتيش
١٠	١٠٠٠	مركز التفتيش



الجمهورية العربية السورية
مجلس الوزراء
القانون رقم ١٤ لسنة ٢٠١٧



الخطوط العريضة	الخطوط المتوسطة	الخطوط الرفيعة	الخطوط الناعمة	الخطوط الدقيقة	الخطوط الخفيفة
الخطوط العريضة	الخطوط المتوسطة	الخطوط الرفيعة	الخطوط الناعمة	الخطوط الدقيقة	الخطوط الخفيفة
الخطوط العريضة	الخطوط المتوسطة	الخطوط الرفيعة	الخطوط الناعمة	الخطوط الدقيقة	الخطوط الخفيفة
الخطوط العريضة	الخطوط المتوسطة	الخطوط الرفيعة	الخطوط الناعمة	الخطوط الدقيقة	الخطوط الخفيفة

١/٢
٢٠١٧/١٢

صندوق مياه الشرب



Design Data

Force Main

- Diameter = 300mm
- Length = 300m
- G.L. at highest point = 12.00m
- Discharge Point = New Sewer Chamber
just below the station R.P.H.
- G.L. at discharge point = 11.15m
- W.L. at discharge point = 11.25m

Sump

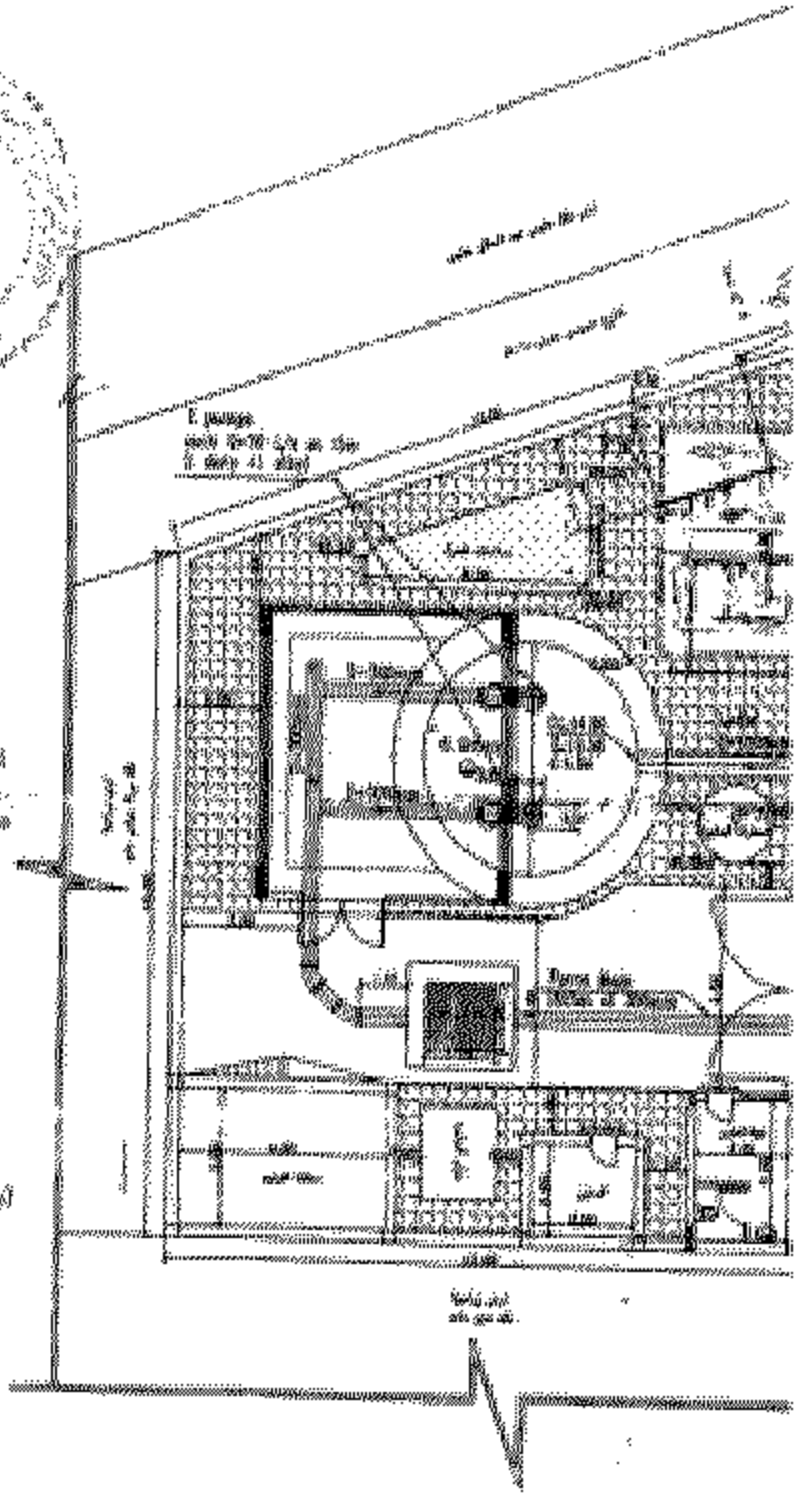
- Diameter = 5m
- G.L. = 11.00m
- Bottom Level = 8.00m
- Overall Depth = 3.00m
- Joint Pipe Invert Level = 7.00m

Pumps (2000)

- No. of Pumps = 2 (1 Stand + 1 sby)
- Design Flow = 70 l/s/pump
- Design Head = 25 m

Remarks

أولاً: يتم تركيب المضخات والمراوح في غرفة مضخات ومراوح المياه الشرب.
ثانياً: يتم تركيب المضخات والمراوح في غرفة مضخات ومراوح المياه الشرب.



الهيئة العامة للمياه والكهرباء
مركز الدراسات والبحوث
القاهرة - مصر



مركز الدراسات والبحوث
القاهرة - مصر

