

قرار رئيس جمهورية مصر العربية

رقم ٥٢٩ لسنة ٢٠١٧

رئيس الجمهورية

بعد الاطلاع على الدستور ؛

وعلى قانون الهيئات العامة الصادر بالقانون رقم ٦١ لسنة ١٩٦٣ ؛

وعلى قانون نظام الإدارة المحلية الصادر بالقانون رقم ٤٣ لسنة ١٩٧٩ ؛

وعلى القانون رقم ١٤٣ لسنة ١٩٨١ فى شأن الأراضى الصحراوية ؛

وعلى القانون رقم ٧ لسنة ١٩٩١ فى شأن بعض الأحكام المتعلقة بأملك الدولة الخاصة ؛

وعلى قانون البيئة الصادر بالقانون رقم ٤ لسنة ١٩٩٤ ؛

وعلى قانون البناء الصادر بالقانون رقم ١١٩ لسنة ٢٠٠٨ ؛

وعلى قرار رئيس الجمهورية رقم ١٥٣ لسنة ٢٠٠١ الصادر بإنشاء المركز الوطنى

لتخطيط استخدامات أراضى الدولة ؛

وعلى قرار رئيس الجمهورية رقم ١٥٤ لسنة ٢٠٠١ بشأن تحديد استخدامات أراضى

الدولة حتى عام ٢٠١٧ ؛

وعلى قرار رئيس الجمهورية رقم ٤ لسنة ٢٠١١ بشأن إعادة تخصيص بعض

المساحات لصالح الهيئة العامة لمشروعات التعمير والتنمية الزراعية ؛

وعلى قرار رئيس الجمهورية رقم ٣٤١ لسنة ٢٠١٤ بشأن الأراضى المخصصة

للاستصلاح والاستزراع ؛

وعلى قرار رئيس الجمهورية رقم ٧٥ لسنة ٢٠١٦ بشأن تشكيل لجنة استرداد أراضى الدولة ؛

وعلى قرار رئيس الجمهورية رقم ٣٧٨ لسنة ٢٠١٦ بشأن استرداد أراضى الدولة ؛

وعلى توصيات لجنة استرداد أراضى الدولة ؛

وبناءً على ما عرضه المركز الوطنى لتخطيط استخدامات أراضى الدولة ؛

وبعد موافقة مجلس الوزراء ؛

قرار:

(المادة الأولى)

ووفق على إعادة تخصيص قطع الأراضى المبينة فيما بعد من الأراضى المملوكة للدولة ملكية خاصة وفقاً للخرائط والإحداثيات المرفقة :

مساحة ٧٧, ٥٤٢٠ فدان ، تعادل ٢٢٢٧٧١٧٥٠م^٢، ناحية طريق القاهرة الإسكندرية الصحراوى وفقاً للوحة والإحداثيات المرفقة ، ويرمز لها بالحرف (أ) .

مساحة ٥١, ٦٤٥ فدان ، تعادل ٢٢٧١١٧٠٦م^٢، ناحية طريق القاهرة الإسكندرية الصحراوى وفقاً للوحة والإحداثيات المرفقة ، ويرمز لها بالحرف (ب) .
لصالح محافظة الجيزة .

مساحة ٥٩, ٢٨٥١ فدان ، تعادل ٢١١٩٧٩٠٧٥م^٢، ناحية طريق المنيا الغربى وفقاً للوحة والإحداثيات المرفقة ، ويرمز لها بالحرف (ج) .

مساحة ٢٤, ٣٢٧٨١٨ فدان ، تعادل ١٣٧٧١٠٩٦٩٤م^٢، ناحية طريق المنيا الغربى وفقاً للوحة والإحداثيات المرفقة ، ويرمز لها بالحرف (د) .
لصالح محافظة المنيا .

مساحة ٤١, ٧٩٠ فدان ، تعادل ٣٣٣٢٠٣٨٠٤٣م^٢، ناحية وادى النظرون وفقاً للوحة والإحداثيات المرفقة ويرمز لها بالحرف (هـ) .

مساحة ٨٧, ٨٦٠ فدان تعادل ٣٦١٣٠٨٩١٣م^٢، ناحية وادى النظرون وفقاً للوحة والإحداثيات المرفقة ويرمز لها بالحرف (و) .
لصالح محافظة البحيرة .

(المادة الثانية)

تقوم محافظات الجيزة والمنيا والبحيرة ، بالتنسيق مع لجنة استرداد أراضى الدولة ، بإدارة واستغلال والتصرف فى مساحات الأراضى المخصصة لكل منهم فى ذلك القرار فى نشاط

الاستصلاح والاستزراع وفقاً للقواعد والقوانين المعمول بها فى هذا الشأن فى إطار ما يلى :

عدم الإخلال بأى تصرفات أو مراكز قانونية سابقة على أى جزء من المساحات المخصصة .

عدم مسئولية الدولة عن إيجاد مصدر رى بديل فى حالة نضوب الخزان الجوفى .

مباشرة الإجراءات الإدارية والقانونية اللازمة على تلك المساحات ، وذلك بحصرها على الطبيعة وتحديد التواجيدات عليها (أوضاع اليد المستقرة) والتعاقدات المبرمة (إيجار/ بيع ابتدائى - نهائى) وأوجه استخدامها طبقاً للعقود المبرمة وحصر أى تغيرات فى استخداماتها وتحديد المساحات الفضاء والمتخللات .

تحصيل مستحقات الدولة المالية المترتبة على تلك المساحات وفقاً للقواعد والقوانين المعمول بها فى هذا الشأن مع إيداع الحصيلة فى حساب حق الشعب .

(المادة الثالثة)

تؤول إلى المحافظات المذكورة فى المادة الثانية من هذا القرار ما يعادل نسبة (٢٠٪) من قيمة المبالغ المحصلة على تلك الأراضى ، تخصص بعد موافقة رئيس مجلس الوزراء للمشروعات القومية والعامه داخل تلك المحافظات .

(المادة الرابعة)

يتولى وزير الزراعة واستصلاح الأراضى الإشراف على قيام الهيئة العامة لمشروعات

التعمير والتنمية الزراعية بما يلى :

تسليم محافظة الجيزة والمنيا والبحيرة (كل فيما يخصه) كافة المستندات الموجودة بحوزتها والمتعلقة بالمساحات المبينة فى المادة الأولى من هذا القرار ، بما فيها تلك المثبتة بأى تعاملات تمت على أجزاء منها أياً كان غرضها ، وسواء كان التعامل لجمعية أو أفراد أو شركات خاصة أو عامة ، وذلك بموجب حافظة تسليم مستندات ، خلال مدة أقصاها ثلاثة أشهر على الأكثر من تاريخ نشر هذا القرار .

إصدار تفويض شامل لصالح المحافظات المذكورة ، كل فيما يخصه ، للتعامل على أى تعاقدات ، مسجلة نهائياً ، تقع داخل المساحات المخصصة لكل منها بمقتضى ذلك القرار .

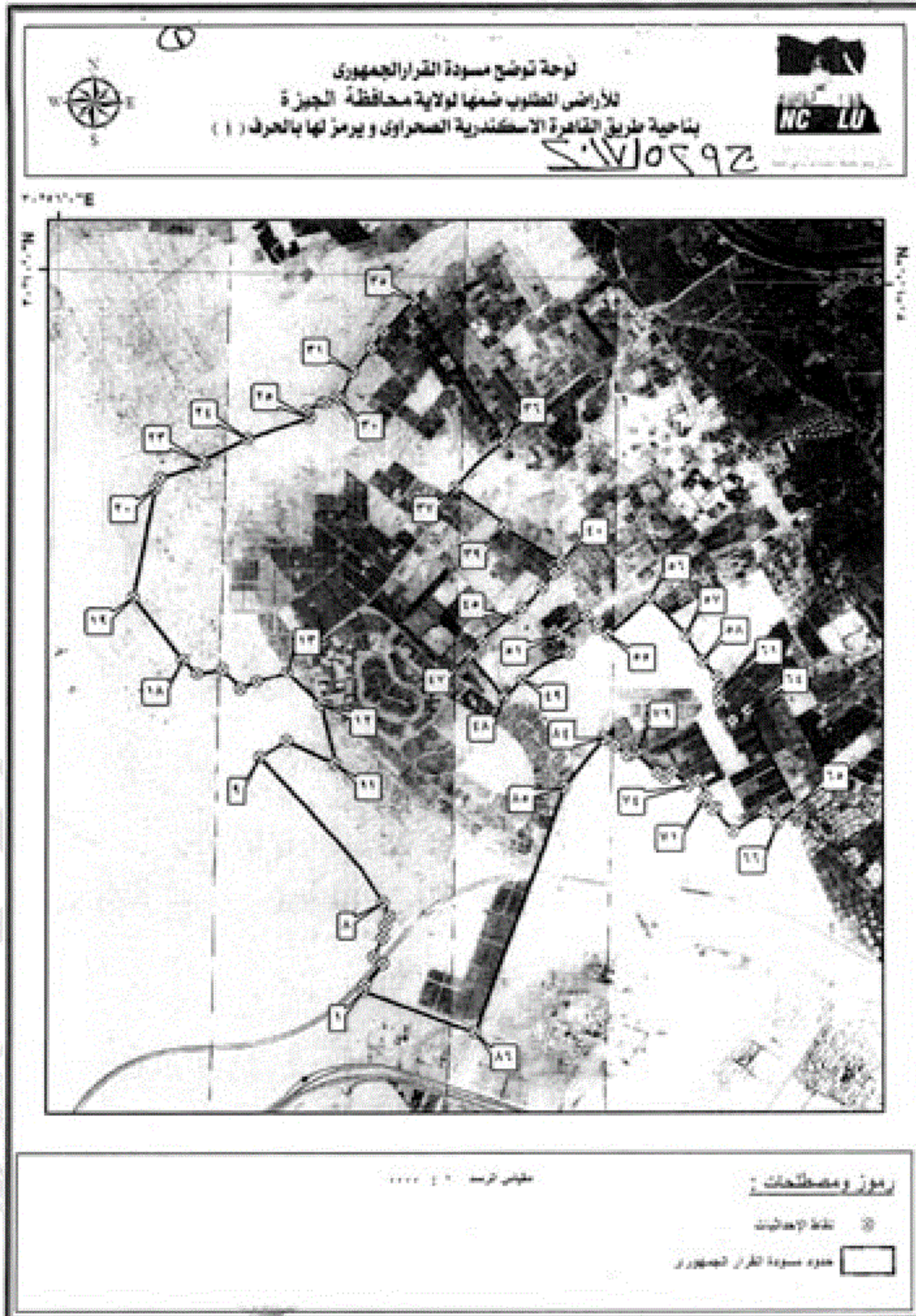
(المادة الخامسة)

يُنشر هذا القرار فى الجريدة الرسمية .

صدر برئاسة الجمهورية فى ٢٥ المحرم سنة ١٤٣٩هـ

(الموافق ١٦ أكتوبر سنة ٢٠١٧ م) .

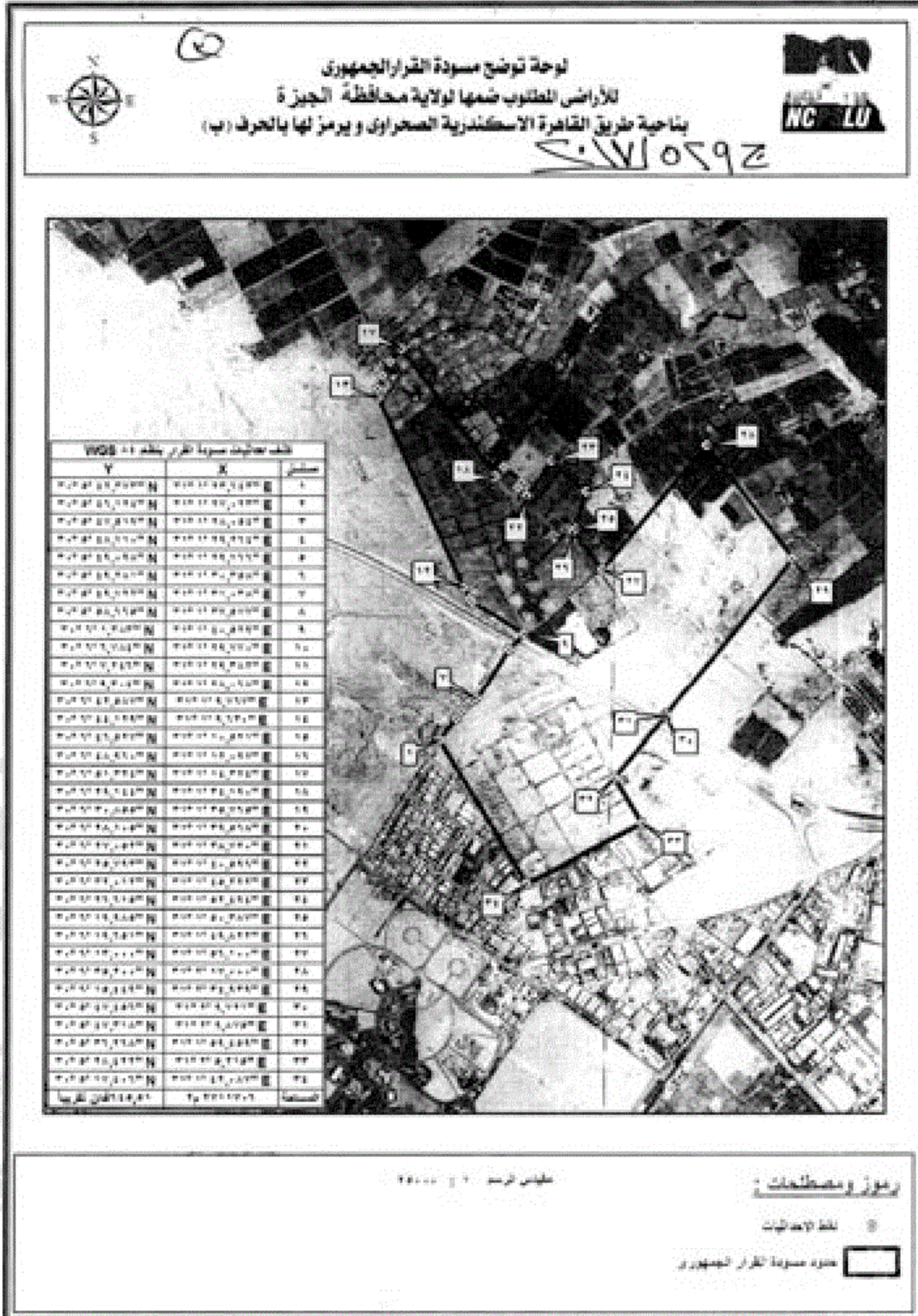
عبد الفتاح السيسى



٢٠١٧/٥٢٩٢

لوحة توضح مسودة القرار الجمهوري
للأراضي المطلوب ضمها لولاية محافظة الجيزة
بناحية طريق القاهرة الإسكندرية الصحراوي و يرمز لها بالحرف (أ) بنظام WGS84

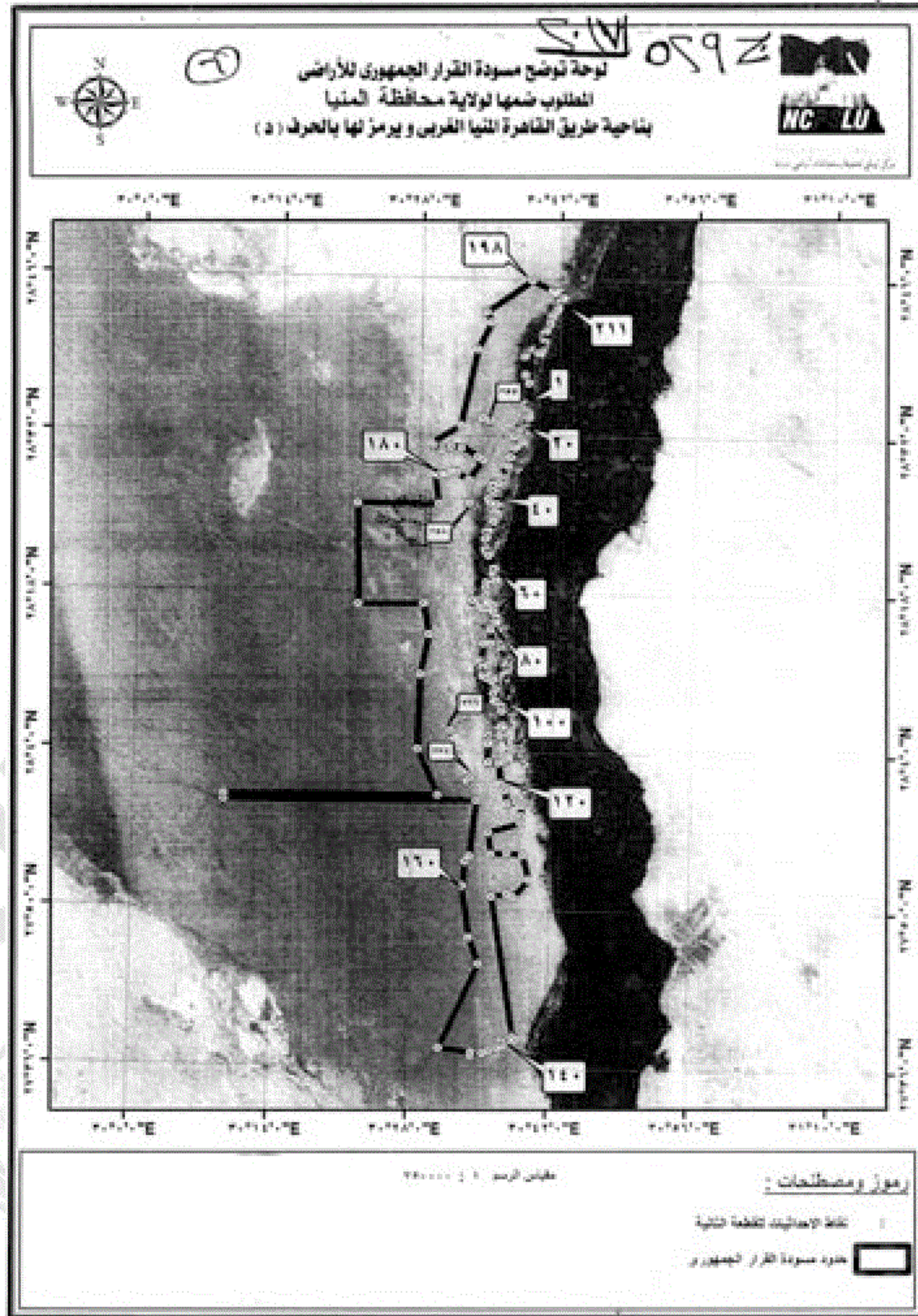
سلسل	X	Y	سلسل	X	Y
1	30° 58' 11.043" E	30° 5' 47.198" N	44	30° 59' 13.259" E	30° 8' 3.529" N
2	30° 58' 11.785" E	30° 5' 49.398" N	45	30° 59' 9.532" E	30° 8' 0.004" N
3	30° 58' 18.915" E	30° 5' 56.764" N	46	30° 58' 57.262" E	30° 7' 51.164" N
4	30° 58' 14.987" E	30° 5' 59.086" N	47	30° 58' 52.156" E	30° 7' 46.573" N
5	30° 58' 18.791" E	30° 6' 5.934" N	48	30° 59' 6.657" E	30° 7' 31.091" N
6	30° 58' 19.613" E	30° 6' 10.072" N	49	30° 59' 14.101" E	30° 7' 37.824" N
7	30° 58' 21.463" E	30° 6' 13.490" N	50	30° 59' 33.200" E	30° 7' 47.800" N
8	30° 58' 18.469" E	30° 6' 18.398" N	51	30° 59' 28.823" E	30° 7' 54.020" N
9	30° 57' 26.890" E	30° 7' 9.013" N	52	30° 59' 40.220" E	30° 8' 1.036" N
10	30° 57' 37.634" E	30° 7' 14.990" N	53	30° 59' 44.690" E	30° 7' 57.053" N
11	30° 57' 57.898" E	30° 7' 7.524" N	54	30° 59' 44.931" E	30° 7' 58.534" N
12	30° 57' 51.268" E	30° 7' 27.620" N	55	30° 59' 49.299" E	30° 7' 54.570" N
13	30° 57' 37.442" E	30° 7' 38.979" N	56	31° 0' 5.937" E	30° 8' 8.026" N
14	30° 57' 24.842" E	30° 7' 35.586" N	57	31° 0' 20.590" E	30° 7' 54.750" N
15	30° 57' 18.361" E	30° 7' 32.697" N	58	31° 0' 27.657" E	30° 7' 45.859" N
16	30° 57' 10.809" E	30° 7' 39.610" N	59	31° 0' 33.774" E	30° 7' 39.996" N
17	30° 57' 0.469" E	30° 7' 37.844" N	60	31° 0' 35.131" E	30° 7' 35.283" N
18	30° 56' 54.289" E	30° 7' 42.792" N	61	31° 0' 34.373" E	30° 7' 33.995" N
19	30° 56' 33.744" E	30° 8' 4.832" N	62	31° 0' 35.024" E	30° 7' 31.305" N
20	30° 56' 41.705" E	30° 8' 43.258" N	63	31° 0' 40.455" E	30° 7' 24.589" N
21	30° 56' 43.485" E	30° 8' 47.089" N	64	31° 0' 46.342" E	30° 7' 28.289" N
22	30° 57' 1.340" E	30° 8' 52.045" N	65	31° 1' 7.525" E	30° 6' 55.077" N
23	30° 57' 0.429" E	30° 8' 53.332" N	66	31° 0' 59.333" E	30° 6' 49.070" N
24	30° 57' 18.935" E	30° 9' 1.143" N	67	31° 0' 54.422" E	30° 6' 52.972" N
25	30° 57' 44.449" E	30° 9' 9.120" N	68	31° 0' 41.589" E	30° 6' 46.085" N
26	30° 57' 43.292" E	30° 9' 11.597" N	69	31° 0' 34.329" E	30° 6' 54.042" N
27	30° 57' 49.377" E	30° 9' 14.518" N	70	31° 0' 32.731" E	30° 6' 53.443" N
28	30° 57' 50.927" E	30° 9' 14.412" N	71	31° 0' 28.684" E	30° 6' 56.212" N
29	30° 57' 55.370" E	30° 9' 16.674" N	72	31° 0' 29.773" E	30° 6' 57.969" N
30	30° 57' 57.183" E	30° 9' 15.728" N	73	31° 0' 26.731" E	30° 7' 3.934" N
31	30° 58' 2.004" E	30° 9' 25.399" N	74	31° 0' 22.360" E	30° 7' 1.851" N
32	30° 58' 9.480" E	30° 9' 34.053" N	75	31° 0' 16.207" E	30° 7' 6.787" N
33	30° 58' 9.303" E	30° 9' 34.181" N	76	31° 0' 13.268" E	30° 7' 4.426" N
34	30° 58' 14.314" E	30° 9' 40.177" N	77	31° 0' 10.530" E	30° 7' 6.641" N
35	30° 58' 26.533" E	30° 9' 51.673" N	78	31° 0' 10.370" E	30° 7' 6.391" N
36	30° 59' 5.070" E	30° 9' 2.016" N	79	31° 0' 1.828" E	30° 7' 13.332" N
37	30° 58' 45.214" E	30° 8' 45.554" N	80	30° 59' 58.964" E	30° 7' 12.235" N
38	30° 59' 6.120" E	30° 8' 33.072" N	81	30° 59' 57.679" E	30° 7' 12.235" N
39	30° 59' 5.222" E	30° 8' 31.833" N	82	30° 59' 52.950" E	30° 7' 15.524" N
40	30° 59' 29.658" E	30° 8' 20.300" N	83	30° 59' 49.301" E	30° 7' 17.631" N
41	30° 59' 28.853" E	30° 8' 17.491" N	84	30° 59' 47.914" E	30° 7' 17.786" N
42	30° 59' 26.669" E	30° 8' 16.304" N	85	30° 59' 32.238" E	30° 7' 0.568" N
43	30° 59' 21.726" E	30° 8' 10.895" N	86	30° 58' 57.422" E	30° 5' 33.040" N
	المساحة	2,22771750		5420,77	أفدان تقريبا





ج ١٧/٥٦٩

إحداثيات مسودة القرار الجمهوري للأراضي المطلوب ضمها لولاية محافظة العنبا بناحية طريق القاهرة العنبا الغربي و يرمز لها بالحرف (ج) بنظام WGS84					
الممثل	X	Y	الممثل	X	Y
1	30° 31' 17.722" E	28° 51' 31.404" N	43	30° 33' 28.247" E	28° 48' 35.108" N
2	30° 31' 18.125" E	28° 51' 29.514" N	44	30° 33' 8.911" E	28° 48' 30.488" N
3	30° 31' 22.604" E	28° 51' 9.642" N	45	30° 33' 2.352" E	28° 48' 48.667" N
4	30° 31' 23.204" E	28° 51' 7.265" N	46	30° 32' 32.807" E	28° 48' 32.260" N
5	30° 31' 23.782" E	28° 51' 4.781" N	47	30° 32' 33.334" E	28° 48' 24.703" N
6	30° 31' 24.615" E	28° 51' 0.744" N	48	30° 32' 24.993" E	28° 48' 24.384" N
7	30° 31' 25.324" E	28° 50' 57.307" N	49	30° 32' 24.446" E	28° 48' 27.922" N
8	30° 31' 25.581" E	28° 50' 55.358" N	50	30° 32' 5.497" E	28° 48' 27.430" N
9	30° 31' 25.914" E	28° 50' 51.596" N	51	30° 32' 4.879" E	28° 48' 30.434" N
10	30° 31' 28.089" E	28° 50' 52.081" N	52	30° 31' 39.259" E	28° 49' 16.402" N
11	30° 31' 52.243" E	28° 50' 44.870" N	53	30° 31' 36.827" E	28° 49' 21.923" N
12	30° 31' 53.548" E	28° 50' 42.315" N	54	30° 31' 35.489" E	28° 49' 30.865" N
13	30° 31' 57.435" E	28° 50' 43.919" N	55	30° 31' 6.280" E	28° 49' 26.908" N
14	30° 32' 11.553" E	28° 50' 50.069" N	56	30° 31' 0.318" E	28° 49' 32.528" N
15	30° 32' 14.446" E	28° 50' 51.329" N	57	30° 30' 45.447" E	28° 49' 30.746" N
16	30° 32' 15.440" E	28° 50' 49.474" N	58	30° 30' 45.310" E	28° 49' 32.459" N
17	30° 32' 10.668" E	28° 50' 47.124" N	59	30° 31' 2.236" E	28° 49' 34.447" N
18	30° 32' 16.222" E	28° 50' 39.693" N	60	30° 31' 1.345" E	28° 49' 40.751" N
19	30° 32' 24.390" E	28° 50' 42.173" N	61	30° 31' 21.501" E	28° 49' 43.096" N
20	30° 32' 28.432" E	28° 50' 36.154" N	62	30° 31' 21.252" E	28° 49' 45.379" N
21	30° 32' 27.790" E	28° 50' 33.494" N	63	30° 31' 18.901" E	28° 49' 56.394" N
22	30° 32' 32.773" E	28° 50' 27.240" N	64	30° 30' 54.469" E	28° 49' 57.658" N
23	30° 32' 40.437" E	28° 50' 9.832" N	65	30° 30' 36.878" E	28° 49' 55.366" N
24	30° 32' 44.090" E	28° 49' 39.240" N	66	30° 30' 35.547" E	28° 50' 1.414" N
25	30° 33' 21.722" E	28° 49' 47.412" N	67	30° 30' 53.617" E	28° 50' 4.001" N
26	30° 33' 24.362" E	28° 49' 32.050" N	68	30° 31' 16.685" E	28° 50' 3.050" N
27	30° 33' 39.046" E	28° 48' 58.075" N	69	30° 31' 31.323" E	28° 50' 4.950" N
28	30° 33' 39.903" E	28° 48' 54.566" N	70	30° 31' 31.224" E	28° 50' 7.475" N
29	30° 33' 46.106" E	28° 48' 55.979" N	71	30° 31' 25.357" E	28° 50' 6.865" N
30	30° 33' 45.266" E	28° 48' 58.839" N	72	30° 31' 25.896" E	28° 50' 10.901" N
31	30° 33' 50.960" E	28° 49' 0.634" N	73	30° 31' 36.090" E	28° 50' 12.147" N
32	30° 33' 52.348" E	28° 48' 57.642" N	74	30° 31' 30.179" E	28° 50' 42.761" N
33	30° 33' 48.383" E	28° 48' 56.198" N	75	30° 30' 58.054" E	28° 50' 45.572" N
34	30° 33' 50.081" E	28° 48' 51.665" N	76	30° 30' 56.854" E	28° 50' 49.120" N
35	30° 34' 2.540" E	28° 48' 53.754" N	77	30° 31' 1.377" E	28° 50' 50.122" N
36	30° 34' 19.238" E	28° 48' 57.547" N	78	30° 30' 59.733" E	28° 50' 55.647" N
37	30° 34' 19.996" E	28° 48' 54.399" N	79	30° 30' 46.218" E	28° 50' 52.415" N
38	30° 33' 47.961" E	28° 48' 46.296" N	80	30° 30' 44.960" E	28° 50' 56.294" N
39	30° 33' 52.331" E	28° 48' 33.811" N	81	30° 30' 47.003" E	28° 50' 56.806" N
40	30° 33' 45.410" E	28° 48' 31.199" N	82	30° 30' 39.509" E	28° 51' 21.273" N
41	30° 33' 40.315" E	28° 48' 44.587" N	83	30° 30' 50.499" E	28° 51' 23.558" N
42	30° 33' 26.757" E	28° 48' 41.288" N	84	30° 30' 49.739" E	28° 51' 25.604" N
المساحة			2851,59 فدان تقريبا		11979075 م ²



٢٠١٧ | ٥٢٩٢

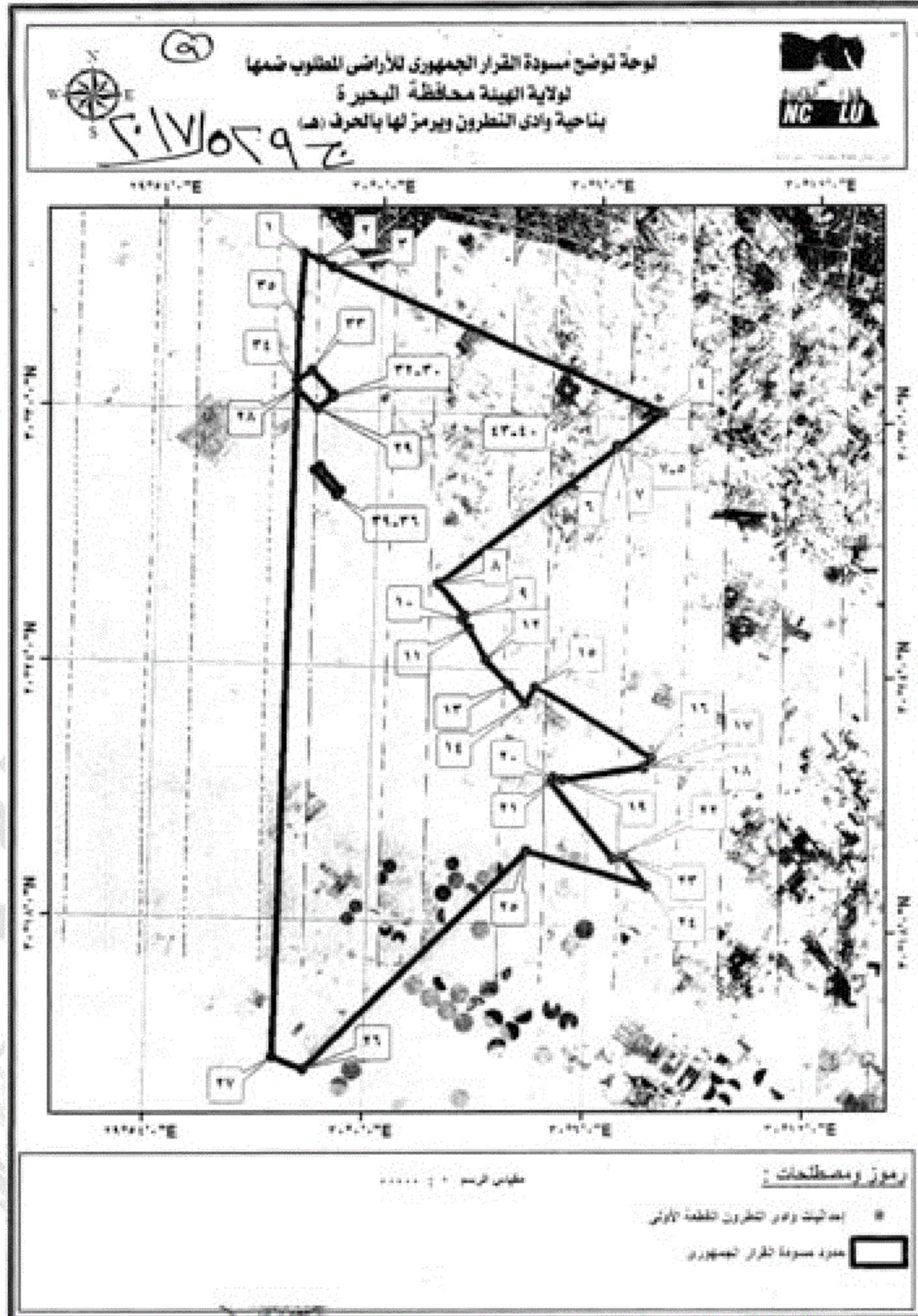
إحداثيات مسودة القرار الجمهوري للأراضي
المطلوب ضمها لولاية محافظة المنيا
بتأدية طريق القاهرة المنيا القريب و يرمز لها بالعرف (٤) بنظام WGS 84

Y	X	المتسلسل	Y	X	المتسلسل
28° 42' 51.762" N	30° 41' 5.347" E	213	28° 19' 27.991" N	30° 35' 50.452" E	76
28° 42' 55.501" N	30° 41' 2.979" E	214	28° 19' 57.479" N	30° 36' 11.371" E	77
28° 42' 13.194" N	30° 40' 57.210" E	215	28° 19' 27.199" N	30° 36' 10.652" E	78
28° 42' 0.688" N	30° 40' 57.358" E	216	28° 19' 31.883" N	30° 35' 57.979" E	79
28° 41' 53.852" N	30° 40' 38.112" E	217	28° 19' 1.452" N	30° 35' 32.822" E	80
28° 41' 34.774" N	30° 40' 34.688" E	218	28° 14' 50.335" N	30° 35' 34.126" E	81
28° 41' 11.582" N	30° 40' 29.340" E	219	28° 14' 50.692" N	30° 35' 36.555" E	82
28° 40' 47.897" N	30° 40' 18.100" E	220	28° 13' 40.847" N	30° 35' 37.774" E	83
28° 40' 46.569" N	30° 40' 16.228" E	221	28° 13' 38.229" N	30° 34' 54.549" E	84
28° 40' 35.562" N	30° 40' 21.829" E	222	28° 13' 4.646" N	30° 34' 42.001" E	85
28° 40' 36.162" N	30° 40' 24.623" E	223	28° 11' 54.927" N	30° 34' 53.756" E	86
28° 40' 35.691" N	30° 40' 21.643" E	224	28° 11' 36.442" N	30° 34' 55.897" E	87
28° 40' 31.408" N	30° 40' 30.619" E	225	28° 11' 32.567" N	30° 34' 46.562" E	88
28° 40' 28.782" N	30° 40' 27.621" E	226	28° 11' 1.743" N	30° 34' 51.793" E	89
28° 40' 22.326" N	30° 40' 30.448" E	227	28° 10' 54.722" N	30° 34' 56.836" E	90
28° 40' 0.999" N	30° 40' 24.880" E	228	28° 10' 44.777" N	30° 34' 53.920" E	91
28° 39' 56.672" N	30° 40' 24.666" E	229	28° 10' 39.541" N	30° 35' 12.529" E	92
28° 39' 53.631" N	30° 40' 23.081" E	230	28° 10' 56.812" N	30° 35' 45.289" E	93
28° 39' 47.250" N	30° 40' 19.141" E	231	28° 10' 44.707" N	30° 36' 0.214" E	94
28° 39' 41.896" N	30° 40' 16.571" E	232	28° 10' 32.710" N	30° 36' 3.622" E	95
28° 39' 40.611" N	30° 40' 14.601" E	233	28° 10' 21.994" N	30° 35' 51.999" E	96
28° 39' 35.000" N	30° 40' 12.388" E	234	28° 9' 39.134" N	30° 36' 19.046" E	97
28° 39' 33.801" N	30° 40' 9.904" E	235	28° 9' 16.617" N	30° 36' 1.482" E	98
28° 39' 18.468" N	30° 40' 3.079" E	236	28° 8' 36.174" N	30° 36' 4.826" E	99
28° 39' 14.556" N	30° 40' 1.220" E	237	28° 8' 33.486" N	30° 36' 23.743" E	100
28° 39' 21.699" N	30° 39' 52.654" E	238	28° 8' 11.588" N	30° 36' 48.622" E	101
28° 39' 26.947" N	30° 39' 47.438" E	239	28° 7' 45.651" N	30° 36' 50.592" E	102
28° 39' 55.564" N	30° 39' 0.263" E	240	28° 7' 46.058" N	30° 36' 56.163" E	103
28° 39' 55.552" N	30° 38' 58.977" E	241	28° 6' 32.873" N	30° 37' 1.278" E	104
28° 39' 49.716" N	30° 38' 58.503" E	242	28° 6' 31.812" N	30° 36' 53.622" E	105
28° 39' 47.660" N	30° 38' 57.289" E	243	28° 6' 16.881" N	30° 36' 55.718" E	106
28° 39' 44.303" N	30° 38' 49.388" E	244	28° 6' 15.129" N	30° 36' 48.060" E	107
28° 39' 36.496" N	30° 38' 43.152" E	245	28° 5' 33.083" N	30° 36' 48.995" E	108
28° 39' 33.612" N	30° 38' 37.532" E	246	28° 5' 35.232" N	30° 36' 43.293" E	109
28° 39' 24.429" N	30° 38' 32.599" E	247	28° 5' 33.805" N	30° 35' 41.565" E	110
28° 39' 16.137" N	30° 38' 34.449" E	248	28° 5' 4.529" N	30° 35' 43.620" E	111
28° 39' 11.272" N	30° 38' 32.873" E	249	28° 5' 4.377" N	30° 35' 37.677" E	112
28° 39' 11.565" N	30° 38' 30.883" E	250	28° 4' 51.279" N	30° 35' 38.524" E	113
28° 39' 5.307" N	30° 38' 27.369" E	251	28° 4' 51.338" N	30° 35' 32.608" E	114
28° 37' 26.283" N	30° 38' 30.795" E	252	28° 3' 10.524" N	30° 35' 32.685" E	115
28° 36' 44.138" N	30° 38' 55.989" E	253	28° 3' 10.411" N	30° 35' 35.399" E	116
28° 33' 26.699" N	30° 34' 17.379" E	254	28° 3' 9.044" N	30° 35' 35.345" E	117
28° 33' 18.869" N	30° 33' 1.549" E	255	28° 3' 10.154" N	30° 35' 42.861" E	118
28° 33' 28.499" N	30° 33' 2.889" E	256	28° 3' 8.227" N	30° 36' 38.919" E	119
28° 33' 37.429" N	30° 34' 19.769" E	257	28° 3' 18.491" N	30° 36' 57.474" E	120
28° 26' 6.288" N	30° 33' 2.448" E	258	28° 0' 40.170" N	30° 37' 18.966" E	121
28° 26' 0.384" N	30° 33' 2.902" E	259	27° 59' 29.961" N	30° 37' 36.549" E	122
28° 26' 0.744" N	30° 33' 6.876" E	260	27° 59' 43.011" N	30° 38' 32.257" E	123
28° 26' 6.812" N	30° 33' 6.372" E	261	27° 59' 17.748" N	30° 38' 59.454" E	124
28° 17' 24.576" N	30° 33' 35.100" E	262	27° 58' 22.084" N	30° 39' 3.123" E	125
28° 17' 18.744" N	30° 33' 36.072" E	263	27° 57' 45.000" N	30° 38' 59.713" E	126
28° 17' 19.392" N	30° 33' 39.998" E	264	27° 56' 56.692" N	30° 39' 45.137" E	127
28° 17' 25.224" N	30° 33' 38.988" E	265	27° 54' 58.478" N	30° 39' 5.840" E	128
28° 5' 55.176" N	30° 31' 40.980" E	266	27° 55' 8.060" N	30° 37' 40.971" E	129
28° 5' 54.024" N	30° 31' 44.760" E	267	27° 54' 57.085" N	30° 39' 14.659" E	130
28° 5' 59.676" N	30° 31' 46.488" E	268	27° 52' 46.618" N	30° 39' 54.851" E	131
28° 6' 0.828" N	30° 31' 42.708" E	269	27° 51' 12.348" N	30° 38' 24.448" E	132
28° 1' 31.271" N	30° 33' 28.523" E	270	27° 51' 29.347" N	30° 37' 43.131" E	133
28° 1' 28.580" N	30° 33' 31.921" E	271	27° 51' 58.641" N	30° 38' 15.105" E	134
28° 1' 41.800" N	30° 33' 48.800" E	272	27° 38' 53.333" N	30° 38' 36.909" E	135
28° 1' 44.200" N	30° 33' 50.700" E	273	27° 38' 36.793" N	30° 38' 52.212" E	136
28° 1' 45.429" N	30° 33' 47.013" E	274	27° 38' 33.542" N	30° 38' 13.944" E	137

المتسلسل 327818.24 من القربا

المتسلسل 1377109694

المتسلسل



٢٠١٧/٥٩٢

إحداثيات مسودة القرار الجمهوري للأراضي المطلوب ضمها
لولاية محافظة البحيرة

بناحية وادي النظرون ويرمز لها بالحرف (هـ) بنظام WGS84

الممثل	X	Y
1	29° 57' 49.211"E	30° 33' 42.357"N
2	29° 58' 15.514"E	30° 33' 33.429"N
3	29° 58' 37.614"E	30° 33' 23.630"N
4	30° 7' 48.104"E	30° 30' 9.009"N
5	30° 6' 36.560"E	30° 29' 19.668"N
6	30° 6' 34.016"E	30° 29' 20.482"N
7	30° 6' 33.257"E	30° 29' 17.863"N
8	30° 1' 44.166"E	30° 25' 59.456"N
9	30° 2' 29.035"E	30° 25' 15.820"N
10	30° 2' 22.868"E	30° 25' 11.092"N
11	30° 2' 36.333"E	30° 24' 57.780"N
12	30° 3' 5.321"E	30° 24' 13.425"N
13	30° 3' 44.331"E	30° 23' 38.465"N
14	30° 4' 11.622"E	30° 23' 11.338"N
15	30° 4' 28.326"E	30° 23' 36.265"N
16	30° 7' 41.448"E	30° 22' 0.103"N
17	30° 7' 30.135"E	30° 21' 45.575"N
18	30° 7' 29.028"E	30° 21' 46.777"N
19	30° 5' 15.653"E	30° 21' 26.562"N
20	30° 5' 0.507"E	30° 21' 28.807"N
21	30° 4' 56.890"E	30° 21' 22.541"N
22	30° 6' 41.437"E	30° 19' 36.937"N
23	30° 6' 59.650"E	30° 19' 40.044"N
24	30° 7' 38.961"E	30° 18' 58.569"N
25	30° 4' 19.520"E	30° 19' 45.010"N
26	29° 58' 21.346"E	30° 14' 28.453"N
27	29° 57' 30.119"E	30° 14' 45.464"N
28	29° 57' 42.981"E	30° 30' 29.539"N
29	29° 58' 17.534"E	30° 30' 2.521"N
30	29° 58' 43.393"E	30° 30' 20.400"N
31	29° 58' 41.629"E	30° 30' 22.023"N
32	29° 58' 43.388"E	30° 30' 23.884"N
33	29° 58' 7.923"E	30° 30' 57.581"N
34	29° 57' 43.154"E	30° 30' 42.561"N
35	29° 57' 44.244"E	30° 32' 9.965"N
36	29° 58' 16.171"E	30° 28' 35.035"N
37	29° 58' 24.791"E	30° 28' 41.555"N
38	29° 58' 59.918"E	30° 28' 8.389"N
39	29° 58' 51.694"E	30° 28' 1.742"N
40	30° 4' 55.527"E	30° 30' 36.854"N
41	30° 5' 6.681"E	30° 30' 51.539"N
42	30° 5' 21.085"E	30° 30' 38.800"N
43	30° 5' 10.872"E	30° 30' 25.300"N
المساحة	332038043 م ²	79041 فدان تقريبا



إحداثيات مسودة القرار الجمهوري للأراضي المطلوب ضمها
لولاية محافظة البحيرة

بناحية وادي النظرون ويرمز لها بالحرف (و) بنظام WGS84

المسلسل	X	Y
1	30° 8' 31.310"E	30° 18' 48.203"N
2	30° 10' 26.896"E	30° 17' 32.617"N
3	30° 11' 39.378"E	30° 17' 36.367"N
4	30° 11' 53.939"E	30° 17' 27.464"N
5	30° 11' 47.874"E	30° 17' 22.928"N
6	30° 12' 16.730"E	30° 16' 54.101"N
7	30° 12' 37.597"E	30° 16' 42.623"N
8	30° 12' 35.438"E	30° 16' 14.046"N
9	30° 13' 39.973"E	30° 15' 16.971"N
10	30° 13' 48.233"E	30° 15' 23.104"N
11	30° 17' 0.996"E	30° 12' 30.635"N
12	30° 17' 33.330"E	30° 12' 57.697"N
13	30° 17' 27.677"E	30° 13' 2.922"N
14	30° 17' 31.617"E	30° 13' 6.348"N
15	30° 17' 28.019"E	30° 13' 9.775"N
16	30° 17' 40.351"E	30° 13' 19.899"N
17	30° 17' 46.684"E	30° 13' 13.453"N
18	30° 17' 55.002"E	30° 13' 23.481"N
19	30° 18' 17.630"E	30° 13' 3.510"N
20	30° 18' 20.263"E	30° 8' 2.578"N
21	30° 11' 38.588"E	30° 7' 39.638"N
22	30° 7' 58.174"E	30° 7' 42.889"N
23	30° 3' 32.505"E	30° 7' 26.988"N
24	30° 4' 7.413"E	30° 8' 9.762"N
25	30° 4' 12.692"E	30° 8' 10.216"N
26	30° 4' 12.432"E	30° 8' 19.011"N
27	30° 4' 1.739"E	30° 8' 19.165"N
28	30° 4' 1.673"E	30° 8' 14.066"N
29	30° 1' 35.811"E	30° 9' 43.601"N
30	30° 1' 35.107"E	30° 10' 43.327"N
31	30° 1' 55.839"E	30° 10' 44.157"N
المساحة	361308913 م ²	86008.87 فدان تقريباً