

قرار رئيس جمهورية مصر العربية

رقم ٦٠٦ لسنة ٢٠١٧

رئيس الجمهورية

بعد الاطلاع على الدستور ؛

وعلى قانون الهيئات العامة الصادر بالقانون رقم ٦١ لسنة ١٩٦٣ ؛

وعلى قانون نظام الإدارة المحلية الصادر بالقانون رقم ٤٣ لسنة ١٩٧٩ ؛

وعلى القانون رقم ١٤٣ لسنة ١٩٨١ فى شأن الأراضى الصحراوية ؛

وعلى القانون رقم ٧ لسنة ١٩٩١ فى شأن بعض الأحكام المتعلقة بأملك الدولة الخاصة ؛

وعلى قانون البيئة الصادر بالقانون رقم ٤ لسنة ١٩٩٤ ؛

وعلى قرار رئيس الجمهورية رقم ١٥٢ لسنة ٢٠٠١ بشأن تحديد المناطق الاستراتيجية

ذات الأهمية العسكرية من الأراضى الصحراوية والقواعد الخاصة بها ؛

وعلى قرار رئيس الجمهورية رقم ١٥٣ لسنة ٢٠٠١ بإنشاء المركز الوطنى لتخطيط

استخدامات أراضى الدولة ؛

وعلى قرار رئيس الجمهورية رقم ١٥٤ لسنة ٢٠٠١ بشأن تحديد استخدامات

أراضى الدولة حتى عام ٢٠١٧ ؛

وبناءً على ما عرضه المركز الوطنى لتخطيط استخدامات أراضى الدولة ؛

وبعد موافقة مجلس الوزراء ؛

قرر:

(المادة الأولى)

ووفق على تخصيص المساحات المبينة فيما بعد من الأراضى المملوكة للدولة ملكية

خاصة لصالح محافظة الأقصر لاستخدامها فى إقامة المشروعات قرين كل منها :

مساحة ٩٩,٤ فدان بالطريق الصحراوى قنا - الأقصر ، وفقاً للوحة وجدول الإحداثيات

المرفق ويرمز لها بـ(أ) لاستخدامها فى إقامة مستشفى القرنة الجديدة .

مساحة ٢٤٢٦٧م بناحية العضاية - مركز إسنا ، وفقاً للوحة وجدول الإحداثيات المرفق ويرمز لها بـ(ب) لاستخدامها في إقامة وحدة صحية .

مساحة ٢٣١٦٢٨م بناحية العضاية - مركز إسنا ، وفقاً للوحة وجدول الإحداثيات المرفق ويرمز لها بـ(ج) لاستخدامها في إقامة جبانات للمسلمين .

مساحة ٢٤٣٧٣٤م بناحية العضاية - مركز إسنا ، وفقاً للوحة وجدول الإحداثيات المرفق ويرمز لها بـ(د) لاستخدامها في إقامة مشروعات خدمية .

مساحة ٢٢٤٧٢م بناحية العضاية - مركز إسنا وفقاً للوحة وجدول الإحداثيات المرفق ويرمز لها بـ(هـ) لاستخدامها في إقامة مكتب بريد ومركز شباب ومكتب شؤون اجتماعية .

مساحة ١١,٩ فدان - الهضبة الوسطى - وفقاً للوحة وجدول الإحداثيات المرفق ويرمز لها بـ(و) لاستخدامها في إقامة مصنع بوتاجاز .

وذلك وفقاً للقواعد والقوانين المعمول بها في هذا الشأن .

(المادة الثانية)

يُنشر هذا القرار في الجريدة الرسمية .

صدر برئاسة الجمهورية في ٢١ ربيع الأول سنة ١٤٣٩هـ

(الموافق ١٠ ديسمبر سنة ٢٠١٧م) .

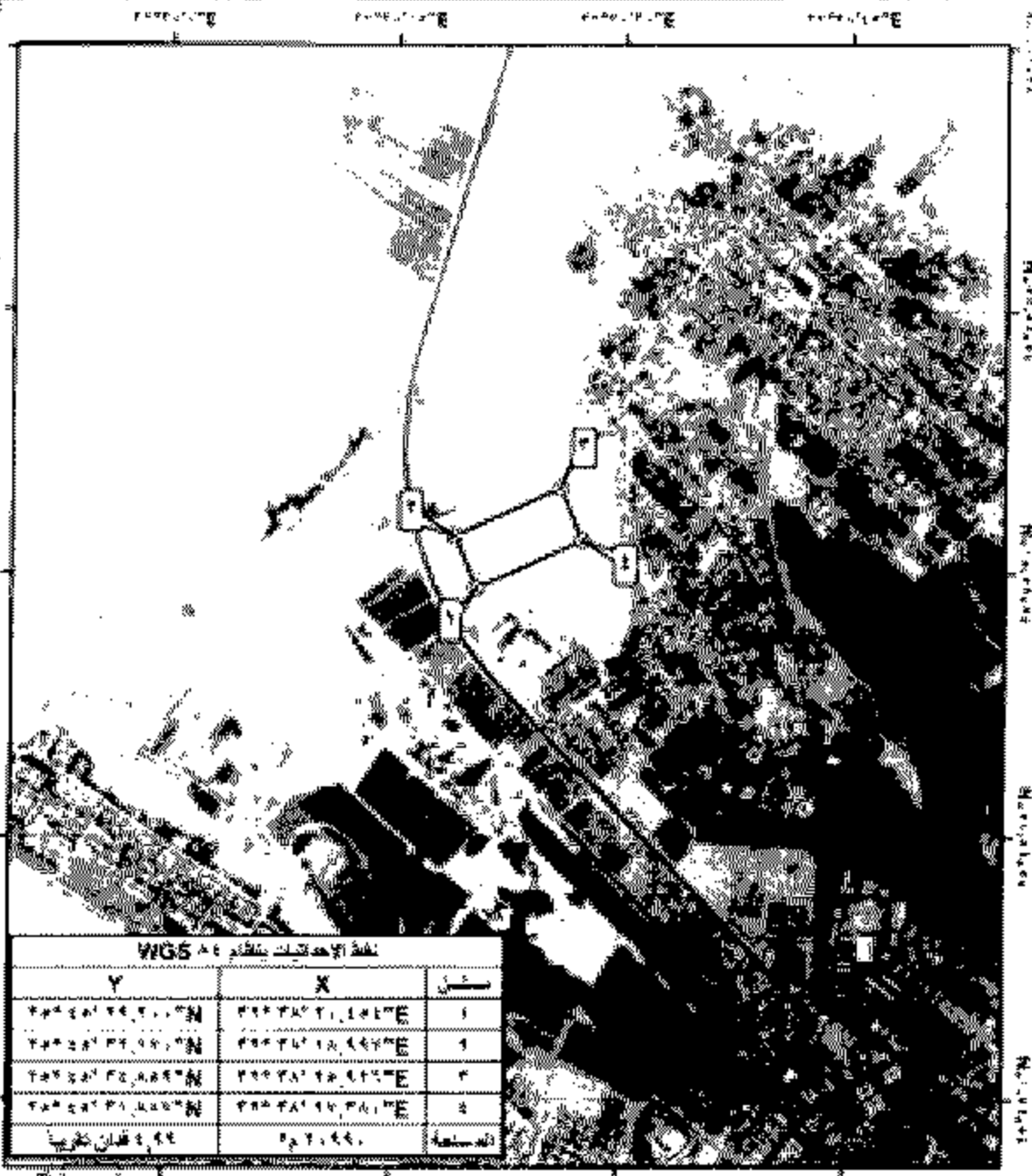
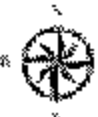
عبد الفتاح السيسي

لوحة توضح قرار الجمهورية

طلب محافظة الأقصر لقطعة أرض لإقامة مستشفى الفرنجة

بجدة الفرنجة (الأقصر) (١)

TOPSLU



نقطة الإحداثيات بتقنية WGS 84

Y	X	رقم
٢٢٢٢٥١٢٤,٢٠٠″N	٢٢٢٢٥١٢١,١٤١″E	١
٢٢٢٢٥١٢٤,٢٠٠″N	٢٢٢٢٥١١٢,٤٤٧″E	١
٢٢٢٢٥١٢٤,٢٠٥″N	٢٢٢٢٥١١٢,٤٤٧″E	٢
٢٢٢٢٥١٢٤,٢٠٥″N	٢٢٢٢٥١١٤,٢٨١″E	٤
٤,٤٤ شمال شرقياً	٥,٢,٤٤,	المساحة



معلومات وملاحظات:

نقطة الامتداد:

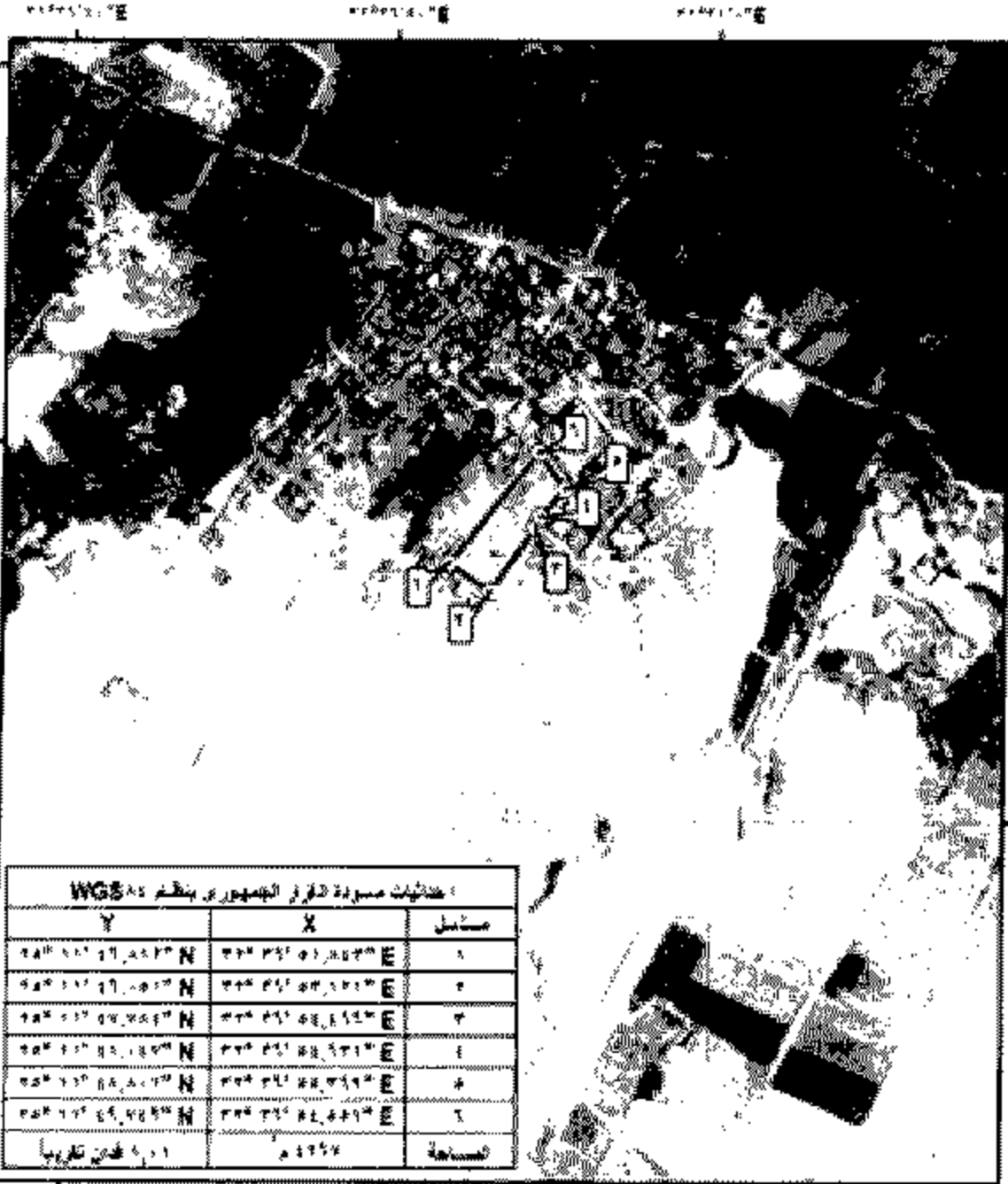
عدد القار:



نقطة توضيح مسودة القرار الجمهوري

تقسيم محافظة الأحمر

نقطة توضيح مسودة القرار الجمهوري
نقطة توضيح مسودة القرار الجمهوري



معلومات مسودة القرار الجمهوري بنظام WGS 84

مستطيل	X	Y
١	٣٣° ٣٥' ٥١,٥٥٢" E	١٢° ١١' ١٧,٥٤٢" N
٢	٣٣° ٣٥' ٥٣,١٥١" E	١٢° ١١' ١٧,٠٥١" N
٣	٣٣° ٣٥' ٥٤,٤٤٢" E	١٢° ١١' ١٧,٥٤٢" N
٤	٣٣° ٣٥' ٥٤,٤٤٢" E	١٢° ١١' ١٥,١٤٢" N
٥	٣٣° ٣٥' ٥٤,٤٤٢" E	١٢° ١١' ١٥,١٤٢" N
٦	٣٣° ٣٥' ٥٤,٤٤٢" E	١٢° ١١' ١٥,١٤٢" N
المساحة	١٢٢٧	١٠١



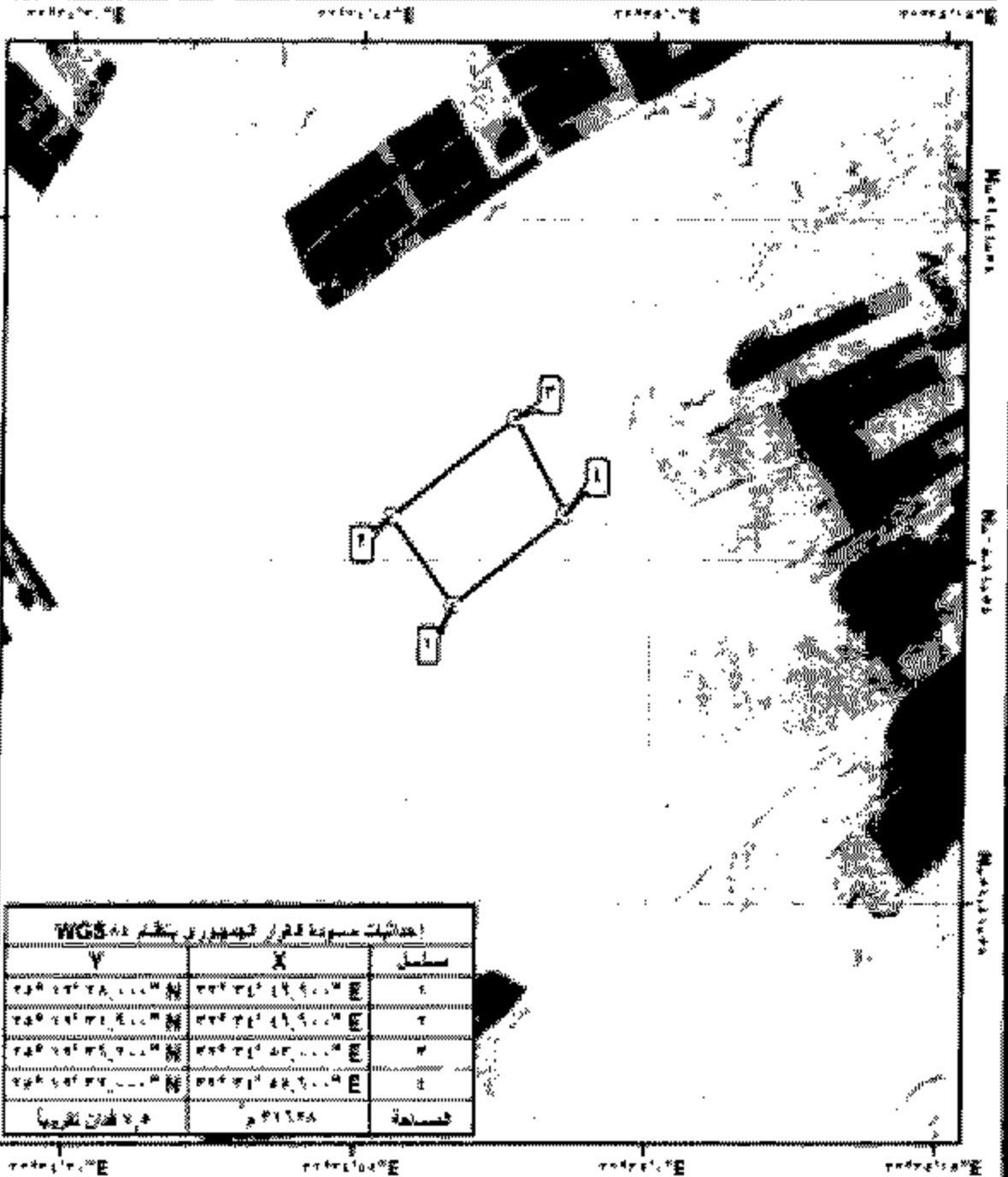
مجلس الوزراء
نقطة توضيح مسودة القرار الجمهوري



نقطة توضيح مسودة القرار الجمهوري

شبه محافظة الأقصر

لجديدت أوقات عملتون بتابعة نجح طرير (ج)

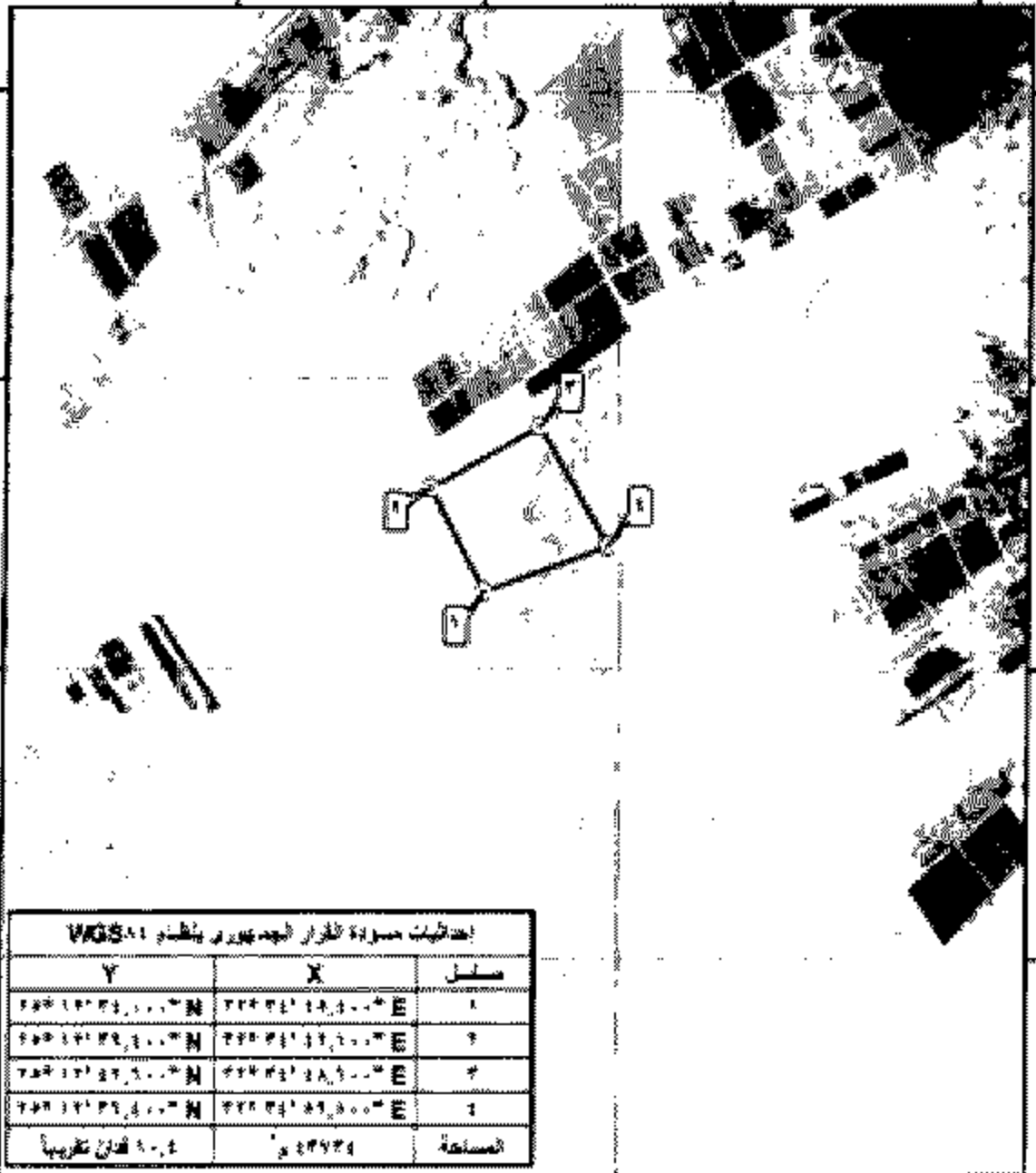


رغول إحصائيات :
 ٣ فقط إحصائيات
 مسودة القرار الجمهوري

لوحة توضيح حدود القرى الجمهورية

بلد محافظة الأحمر

بيان مشروعات مستقلة خدمية بنهية نجر عر بدر (>)



إحداثيات حدود القرى الجمهورية بنظام WGS-٨٤

Y	X	مسجل
٤٥٥١٢٢٢١,٠٠٠ N	٢٢٢٢١١٢١,٠٠٠ E	١
٤٥٥١٢٢٢٩,٠٠٠ N	٢٢٢٢١١٢١,٠٠٠ E	٢
٤٥٥١٢٢٢٢,٠٠٠ N	٢٢٢٢١١٢٨,٠٠٠ E	٣
٤٥٥١٢٢٢٦,٠٠٠ N	٢٢٢٢١١٢٩,٠٠٠ E	٤
١-٤ تقريبا		المساحة



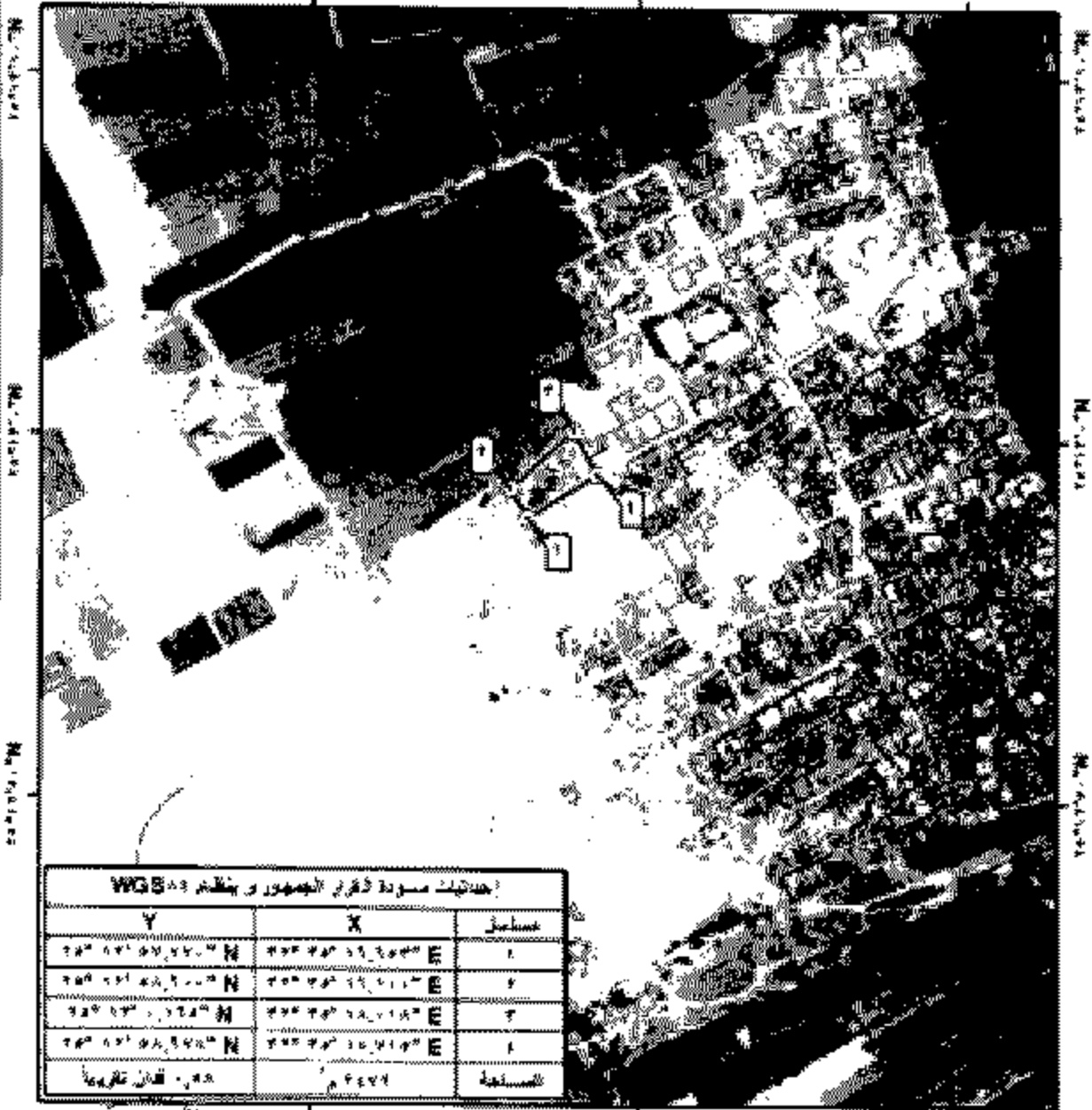
رموز ومصطلحات :
 خط الإحداثيات
 حدود القرى الجمهورية



لوحة توضح مسودة القرار الجمهوري

لتنظيم محافظة الإسكندرية

بمقتضى مرسوم من مجلس الوزراء رقم ١٠٠٠ لسنة ٢٠١٧ (م)



مختصات مسودة القرار الجمهوري بنظام WGS84

Y	X	تسلسل	
٢٨° ١٢' ٥٧,٧٧" N	٣٠° ٢٥' ١٩,٢٥" E	١	
٢٨° ١٢' ٤٨,٦٠" N	٣٠° ٢٥' ١٩,٦١" E	٢	
٢٨° ١٣' ٠,٣٢" N	٣٠° ٢٥' ١٨,٧١" E	٣	
٢٨° ١٢' ٥٨,٣٧" N	٣٠° ٢٥' ١٨,٧١" E	٤	
٢٨° ١٢' ٥٨,٣٧" N		٣٠° ٢٥' ١٨,٧١" E	المساحة



مقرات الترخيص

رئيس الجمهورية

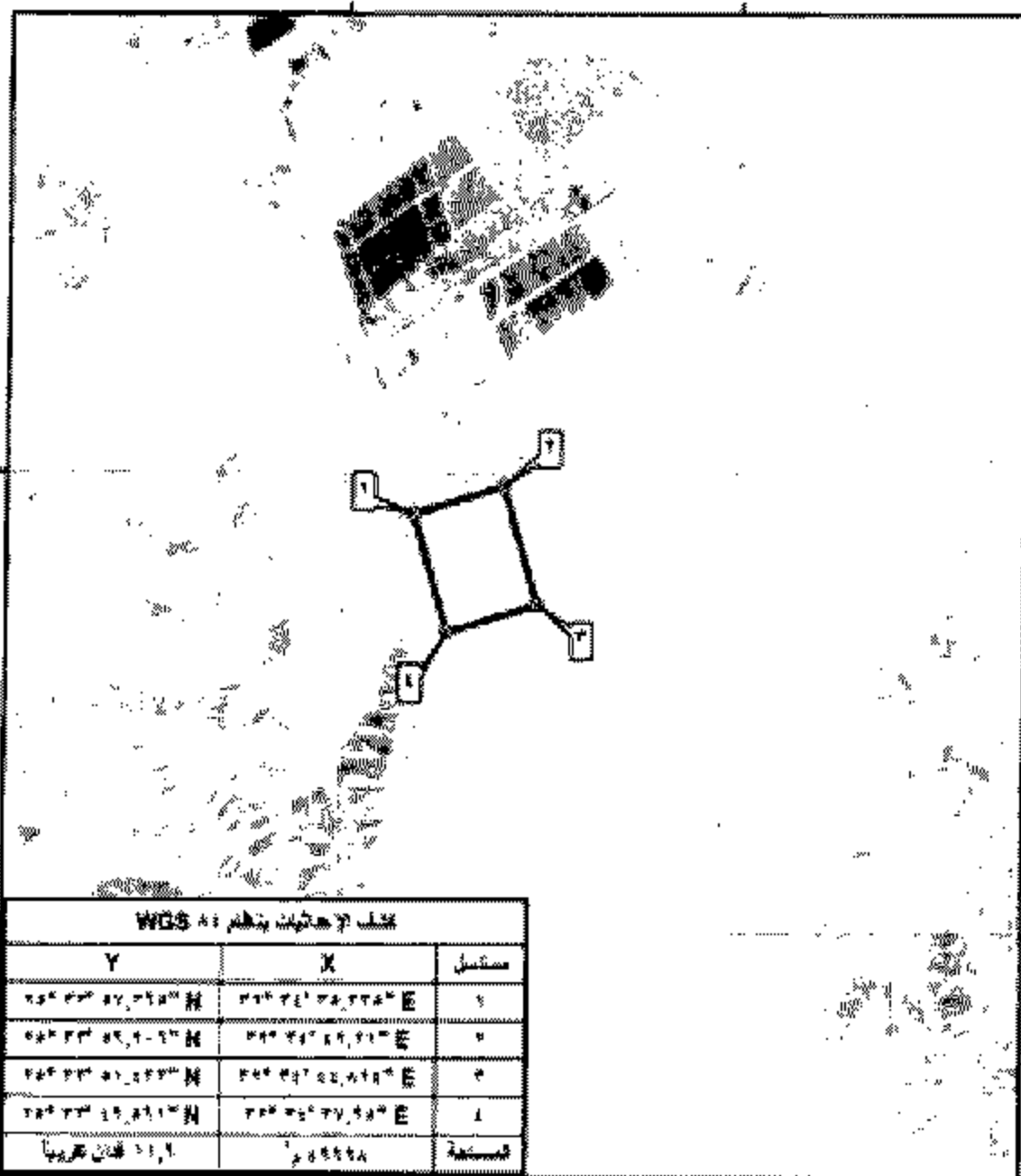
مجلس الوزراء

مسودة القرار الجمهوري

٢٠١٧ ١٢ ٢٨



توجه توضيح مسودة القرار الجمهوري
 قسب محافظة الإسكندرية لخدمة أراضي إقامة مصنع بوتاجاز بجهة الطور (٩)



تفاصيل الإحداثيات بنظام WGS 84

مستطيل	X	Y
١	٢٥٥٢٤١٠٢٤,٢٢٢٤ E	٢٥٥٢٢٢٠٢٧,٢٢٢٢ N
٢	٢٥٥٢٤١٠٢٤,٢٢٢٤ E	٢٥٥٢٢٢٠٢٧,٢٢٢٢ N
٣	٢٥٥٢٤١٠٢٤,٢٢٢٤ E	٢٥٥٢٢٢٠٢٧,٢٢٢٢ N
٤	٢٥٥٢٤١٠٢٤,٢٢٢٤ E	٢٥٥٢٢٢٠٢٧,٢٢٢٢ N
المساحة	٢٥٥٢٤١٠٢٤	٢٥٥٢٢٢٠٢٧,٢٢٢٢



مديرية التخطيط

إدارة التخطيط

تعداد السكان

مسودة مسودة القرار الجمهوري
 طبقاً للتعليمات الواردة بشأنه من المركز الوطني
 للتخطيط والتنمية الاقتصادية

١١