

قرار رئيس جمهورية مصر العربية

رقم ٤١ لسنة ٢٠١٧

رئيس الجمهورية

بعد الاطلاع على الدستور ؛

وعلى قانون الهيئات العامة الصادر بالقانون رقم ٦١ لسنة ١٩٦٣ ؛

وعلى قانون نظام الإدارة المحلية الصادر بالقانون رقم ٤٣ لسنة ١٩٧٩ ؛

وعلى القانون رقم ١٤٣ لسنة ١٩٨١ فى شأن الأراضى الصحراوية ؛

وعلى القانون رقم ٧ لسنة ١٩٩١ فى شأن بعض الأحكام المتعلقة بأموال الدولة الخاصة ؛

وعلى قانون البيئة الصادر بالقانون رقم ٤ لسنة ١٩٩٤ ؛

وعلى قرار رئيس الجمهورية رقم ١٥٢ لسنة ٢٠٠١ بشأن تحديد المناطق الاستراتيجية

ذات الأهمية العسكرية من الأراضى الصحراوية والقواعد الخاصة بها ؛

وعلى قرار رئيس الجمهورية رقم ١٥٣ لسنة ٢٠٠١ بشأن إنشاء المركز الوطنى

لتخطيط استخدامات أراضى الدولة ؛

وعلى قرار رئيس الجمهورية رقم ١٥٤ لسنة ٢٠٠١ بشأن تحديد استخدامات أراضى الدولة

حتى عام ٢٠١٧ ؛

وعلى ما عرضه المركز الوطنى لتخطيط استخدامات أراضى الدولة ؛

وعلى موافقة مجلس الوزراء ؛

قرر :**(المادة الأولى)**يُعاد تخصيص قطع الأراضى المبينة فيما بعد من الأراضى المملوكة للدولة ملكية خاصةوفقاً للخرائط والإحداثيات المرفقة :**القطعة الأولى :** بمساحة ٣٠ فداناً ، تُعادل ٢١٢٦٢٣٢م بناحية البريجات -

محافظة البحيرة ، ويرمز لها بحرف (أ) .

القطعة الثانية : بمساحة ٣٥٩, ٦٩ فدان ، تُعادل ٢م١٥١١.٢٥ بناحية وادى النظرون ، ويرمز لها بحرف (ب) .

القطعة الثالثة : بمساحة ٢٥٩٠, ٧٤ فدان ، تُعادل ٢م١.٨٨٣٢٦ بناحية الشلوفة ، محافظة السويس ، ويرمز لها بحرف (ج) .

القطعة الرابعة : بمساحة ١٦٧٠, ٢٦ فدان ، تُعادل ٢م٧.١٦٥٠٤ بناحية محافظة قنا ، ويرمز لها بحرف (د) لصالح الهيئة العامة لمشروعات التعمير والتنمية الزراعية لاستخدامها فى نشاط الاستصلاح والاستزراع وفقاً للقواعد والقوانين المعمول بها فى هذا الشأن .

(المادة الثانية)

يُنشر هذا القرار فى الجريدة الرسمية .

صدر برئاسة الجمهورية فى ٢١ ربيع الآخر سنة ١٤٣٨ هـ

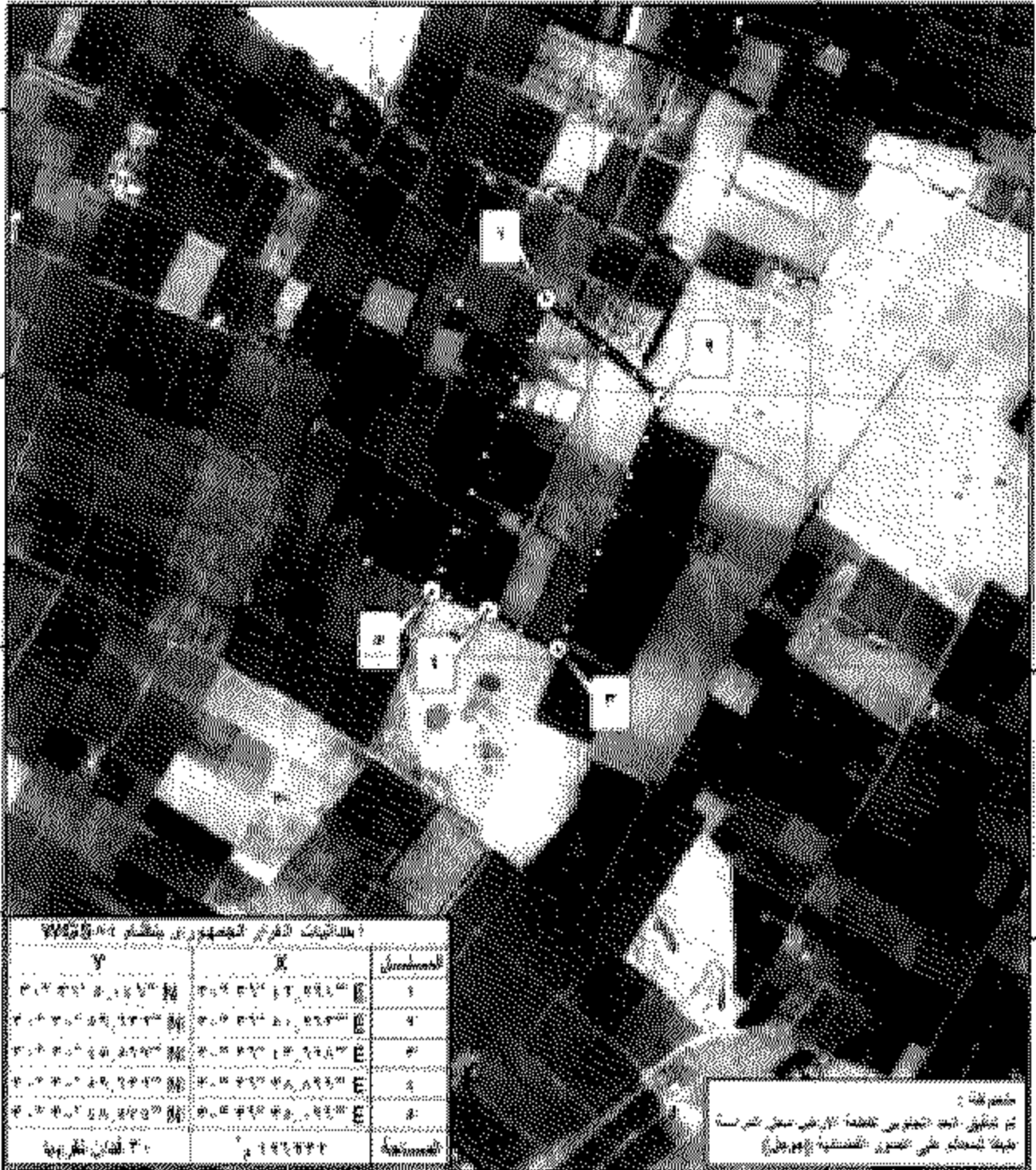
(الموافق ١٩ يناير سنة ٢٠١٧ م) .

عبد الفتاح السيسى



لائحة ترسيم القرار الجمهوري

**تطلب الهيئة العامة لشؤون عمال التمريض والتنمية الزراعية
ضمن الطلقات المخصصة للهيئة استرداد أراضي الدولة (١)**



الطلقات التي يقرر الجمهوري بتسليمها

رقم	المساحة	الرقم	المساحة
١	٥٠٠٠ م ^٢	٤	٥٠٠٠ م ^٢
٢	٥٠٠٠ م ^٢	٥	٥٠٠٠ م ^٢
٣	٥٠٠٠ م ^٢		
٤	٥٠٠٠ م ^٢		
٥	٥٠٠٠ م ^٢		
المجموع	٢٥٠٠٠ م ^٢		

تم التأشير على الخواص المخصصة للأراضي عمال التمريض
بهيئة المساحة على الصور التوضيحية (مرفقة)



٢٠١٧

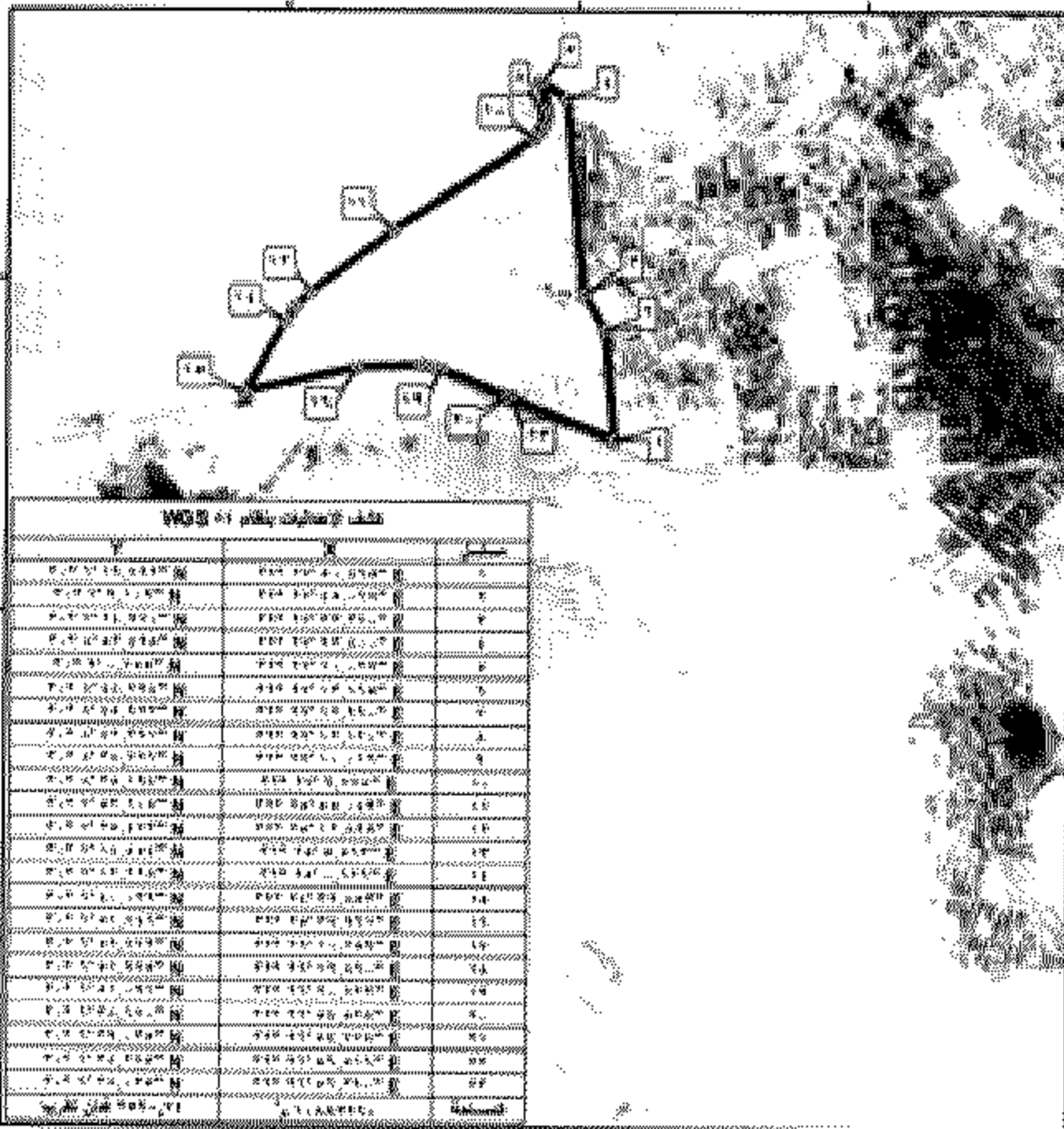
رئيس الجمهورية
مصادره القرار الجمهوري



لجنة عرض القرار الجمهوري
 لطلب الهيئة العامة لمطور وعمل التفسير والتنمية الزراعية
 تعيين الوظائف المتعددة للهيئة العامة لإدارة الأراضي (ج)



الجمهورية العربية السورية



تفصيل النقاط والارتفاعات

نقطة	ارتفاع	نقطة	ارتفاع
1	100.00	11	100.00
2	100.00	12	100.00
3	100.00	13	100.00
4	100.00	14	100.00
5	100.00	15	100.00
6	100.00		
7	100.00		
8	100.00		
9	100.00		
10	100.00		
11	100.00		
12	100.00		
13	100.00		
14	100.00		
15	100.00		



مجلس الوزراء

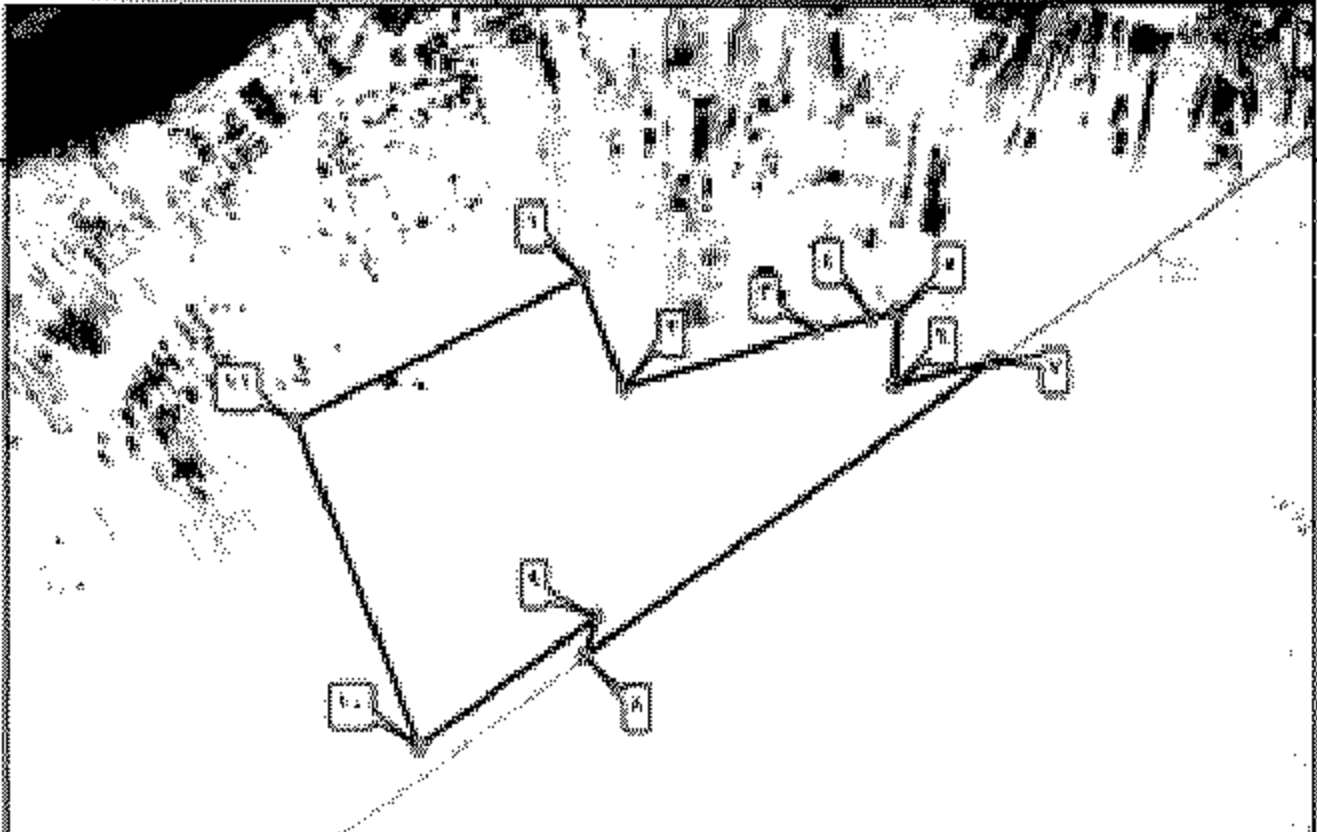
مجلس الوزراء
 دمشق - سورية
 ٢٠١٧



لوحة توضح القرار الجمهوري
لطلب الهيئة العامة لمشروعات التعمير والتنمية الزراعية
ضمن الطلبات المقدمة للجنة استرداد أراضي الدولة (2)



مركز المعلومات الوطني للمعلومات الجغرافية



تفصيل الطلبات المقدمة للجنة استرداد أراضي الدولة

رقم	رقم	مساحة
130 2 1.3374 34	130 2 21.0474 34	1
130 2 1.1137 34	130 2 1.8474 34	2
130 2 21.0474 34	130 2 21.0474 34	3
130 2 21.0474 34	130 2 1.3374 34	4
130 2 21.0474 34	130 2 1.1137 34	5
130 2 1.1137 34	130 2 1.1137 34	6
130 2 1.1137 34	130 2 1.1137 34	7
130 2 1.1137 34	130 2 1.1137 34	8
130 2 1.1137 34	130 2 1.1137 34	9
130 2 1.1137 34	130 2 1.1137 34	10
130 2 1.1137 34	130 2 1.1137 34	11
إجمالي المساحة		11



محمد عبد الحليم

مركز المعلومات الوطني للمعلومات الجغرافية
 وزارة الزراعة والري
 جمهورية مصر العربية