

قرار رئيس جمهورية مصر العربية

رقم ١٢٩ لسنة ٢٠١٧

رئيس الجمهورية

بعد الاطلاع على الدستور ؛

وعلى قانون الهيئات العامة الصادر بالقانون رقم ٦١ لسنة ١٩٦٣ ؛

وعلى قانون نظام الإدارة المحلية الصادر بالقانون رقم ٤٣ لسنة ١٩٧٩ ؛

وعلى القانون رقم ١٤٣ لسنة ١٩٨١ فى شأن الأراضى الصحراوية ؛

وعلى القانون رقم ٧ لسنة ١٩٩١ فى شأن بعض الأحكام المتعلقة بأموال الدولة الخاصة ؛

وعلى قانون البيئة الصادر بالقانون رقم ٤ لسنة ١٩٩٤ ؛

وعلى قرار رئيس الجمهورية رقم ١٥٢ لسنة ٢٠٠١ بشأن تحديد المناطق الاستراتيجية

ذات الأهمية العسكرية ؛

وعلى قرار رئيس الجمهورية رقم ١٥٣ لسنة ٢٠٠١ بإنشاء المركز الوطنى لتخطيط

استخدامات أراضى الدولة ؛

وعلى قرار رئيس الجمهورية رقم ١٥٤ لسنة ٢٠٠١ بشأن تحديد استخدامات أراضى الدولة

حتى عام ٢٠١٧ ؛

وعلى قرار رئيس الجمهورية رقم ٣٤١ لسنة ٢٠١٤ ؛

وعلى قرار رئيس مجلس الوزراء رقم ٥٥٧ لسنة ١٩٨٢ بشأن تسليم بعض مشروعات

الاستصلاح والاستزراع إلى وحدات الإدارة المحلية ؛

وعلى قرار رئيس مجلس الوزراء رقم ٢٢٨ لسنة ١٩٩٠ بتحديد نطاق مدينة

وادي النطرون ؛

وعلى ما عرضه المركز الوطنى لتخطيط استخدامات أراضى الدولة ؛

وبعد موافقة مجلس الوزراء ؛

قرار:**(المادة الأولى)**

ووفق على إلغاء تخصيص قطعتى الأرض التالى بيانهما لأغراض الاستصلاح والاستزراع وبعادان إلى أصلهما كأراضٍ مملوكة للدولة ملكية خاصة وهما :

القطعة الأولى : بمساحة ٥٢٣٤٣,٦٤ فدان ويرمز لها بـ(أ) وفقاً للخريطة والإحداثيات المرفقة مع احتفاظ القوات المسلحة بعدد (٣) مواقع بها بإجمالى مساحة ١٨٩٦,١١ فدان .

القطعة الثانية : بمساحة ٦٢٠,٤٠ فدان ويرمز لها بـ(ب) وفقاً للخريطة والإحداثيات المرفقة .

(المادة الثانية)

لا تخل أحكام هذا القرار بأى تصرفات سابقة قامت بها أجهزة الدولة المعنية أو أى مراكز قانونية على أى جزء من المساحتين المبينتين بالمادة الأولى حتى تاريخه .

(المادة الثالثة)

يُنشر هذا القرار فى الجريدة الرسمية .

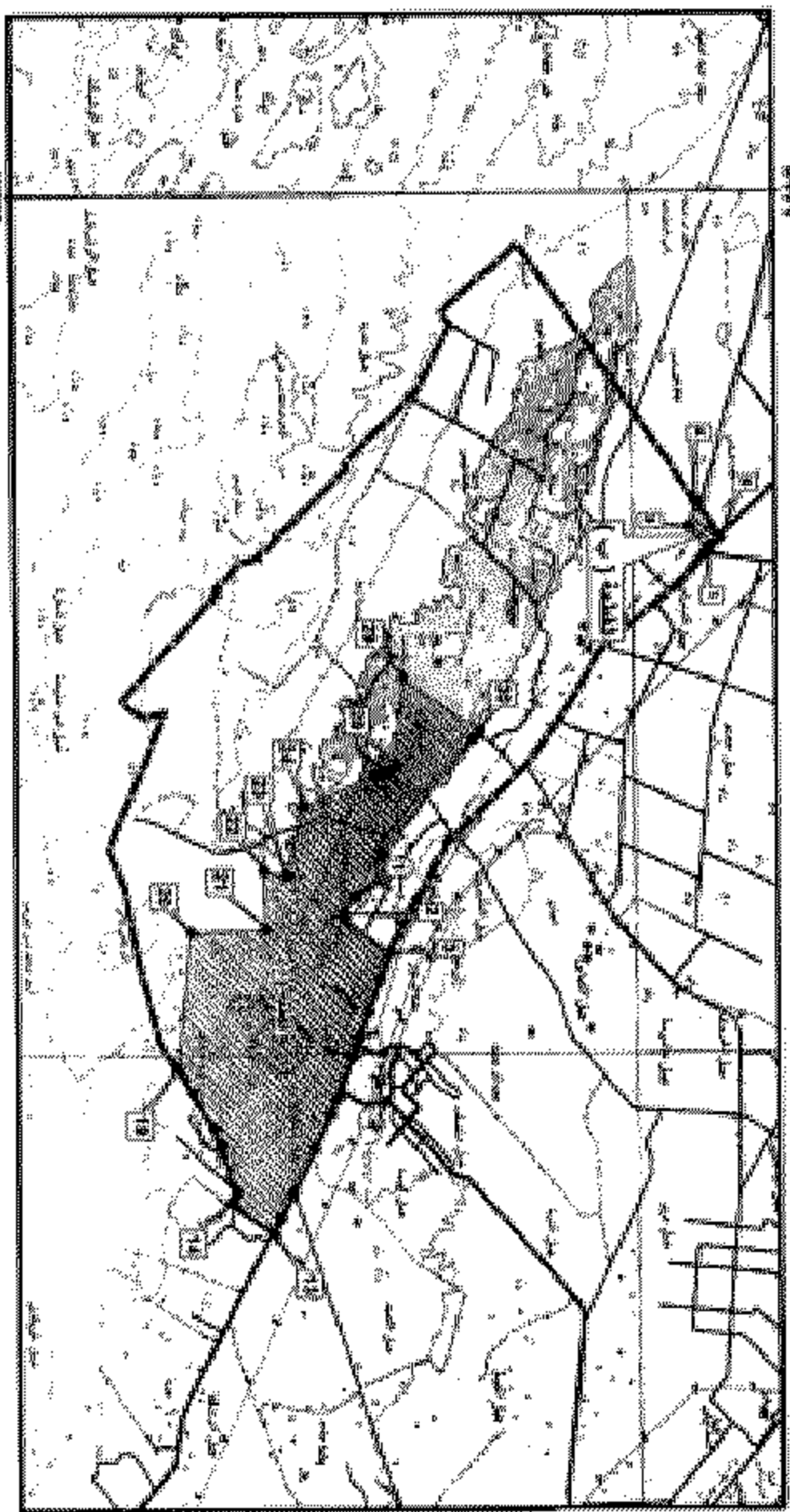
صدر برئاسة الجمهورية فى ١٩ جمادى الآخرة سنة ١٤٣٨ هـ

(الموافق ١٨ مارس سنة ٢٠١٧ م) .

عبد الفتاح السيسى



اراضي زراعية داخل كرون مدينة وادي القطرون - محافظة البحيرة
تج ١٤٩٢٠١٧



مناطق حضرية داخل كرون



مناطق زراعية داخل كرون



مطرد القطرون



القطعة (ب)	X	Y
1	30° 12' 33.042" E	30° 32' 38.806" N
2	30° 12' 29.546" E	30° 32' 35.893" N
3	30° 11' 41.211" E	30° 31' 58.585" N
4	30° 10' 49.898" E	30° 32' 13.234" N
5	30° 12' 5.489" E	30° 33' 6.006" N
WGS84	620.4 هكتار	إجمالي المساحة

