

## قرار رئيس جمهورية مصر العربية

رقم ١٨٤ لسنة ٢٠١٧

### رئيس الجمهورية

بعد الاطلاع على الدستور؛

وعلى قانون الهيئات العامة الصادر بالقانون رقم ٦١ لسنة ١٩٦٣ ؛

وعلى قانون نظام الإدارة المحلية الصادر بالقانون رقم ٤٣ لسنة ١٩٧٩ ؛

وعلى القانون رقم ١٤٣ لسنة ١٩٨١ فى شأن الأراضى الصحراوية ؛

وعلى القانون رقم ٧ لسنة ١٩٩١ فى شأن بعض الأحكام المتعلقة بأموال الدولة الخاصة ؛

وعلى قانون البيئة الصادر بالقانون رقم ٤ لسنة ١٩٩٤ ؛

وعلى قرار رئيس الجمهورية رقم ٢٦٩ لسنة ١٩٧٥ بشأن الهيئة العامة لمشروعات

التعمير والتنمية الزراعية ؛

وعلى قرار رئيس الجمهورية رقم ١٥٢ لسنة ٢٠٠١ بشأن تحديد المناطق الاستراتيجية

ذات الأهمية العسكرية من الأراضى الصحراوية والقواعد الخاصة بها ؛

وعلى قرار رئيس الجمهورية رقم ١٥٣ لسنة ٢٠٠١ بإنشاء المركز الوطنى لتخطيط

استخدامات أراضى الدولة ؛

وعلى قرار رئيس الجمهورية رقم ١٥٤ لسنة ٢٠٠١ بشأن تحديد استخدامات

أراضى الدولة حتى عام ٢٠١٧ ؛

وبناءً على ما عرضه المركز الوطنى لتخطيط استخدامات أراضى الدولة ؛

وبعد موافقة مجلس الوزراء ؛

## قرار :

### (المادة الاولى)

ووفق على إعادة تخصيص مساحات الأراضى الميينة فيما يلى المملوكة للدولة ملكية خاصة لصالح الهيئة العامة لمشروعات التعمير والتنمية الزراعية لاستخدامها فى نشاط الاستصلاح والاستزراع وفقاً للخرائط والإحداثيات المرفقة :

- . مساحة ٣٧,٣٥ فدان بناحية الانطلاق - محافظة البحيرة ، ويرمز لها بحرف (أ) .
  - . مساحة ٩٠,٧٩ فدان بناحية مطاى - محافظة المنيا ، ويرمز لها بحرف (ب) .
  - . مساحة ١٨,١٤ فدان بناحية إدفا - محافظة سوهاج ، ويرمز لها بحرف (ج) .
  - . مساحة ١,٧٣ فدان بناحية أولاد عزازى - محافظة سوهاج ، ويرمز لها بحرف (د) .
  - . مساحة ٠,٨٢ فدان بناحية أولاد عزازى - محافظة سوهاج ، ويرمز لها بحرف (هـ) .
  - . مساحة ١٠,٣ فدان بناحية المراغة - محافظة سوهاج ، ويرمز لها بحرف (و) .
  - . مساحة ٦٦,٩٠ فدان بناحية أبو تشت - محافظة قنا ، ويرمز لها بحرف (ز) .
  - . مساحة ٣٣,٠٦ فدان بناحية أبو تشت - محافظة قنا ، ويرمز لها بحرف (ح) .
  - . مساحة ٦٣,٧١ فدان بناحية أبو تشت - محافظة قنا ، ويرمز لها بحرف (ط) .
  - . مساحة ٢٨,٩٤ فدان بناحية أبو تشت - محافظة قنا ، ويرمز لها بحرف (ى) .
- وذلك وفقاً للقواعد والقوانين المعمول بها فى هذا الشأن .

### (المادة الثانية)

يُنشر هذا القرار فى الجريدة الرسمية .

صدر برئاسة الجمهورية فى ٢٣ رجب سنة ١٤٣٨هـ

( الموافق ٢٠ أبريل سنة ٢٠١٧ م ) .

**عبد الفتاح السيسى**



٢٠١٧

لوحدة تخطيط القرار الجمهوري

مكتب هيئة التسمية الزراعية للمنظمة أرضي بجهة

الإقليم الشمالي - محافظة البحيرة (١)

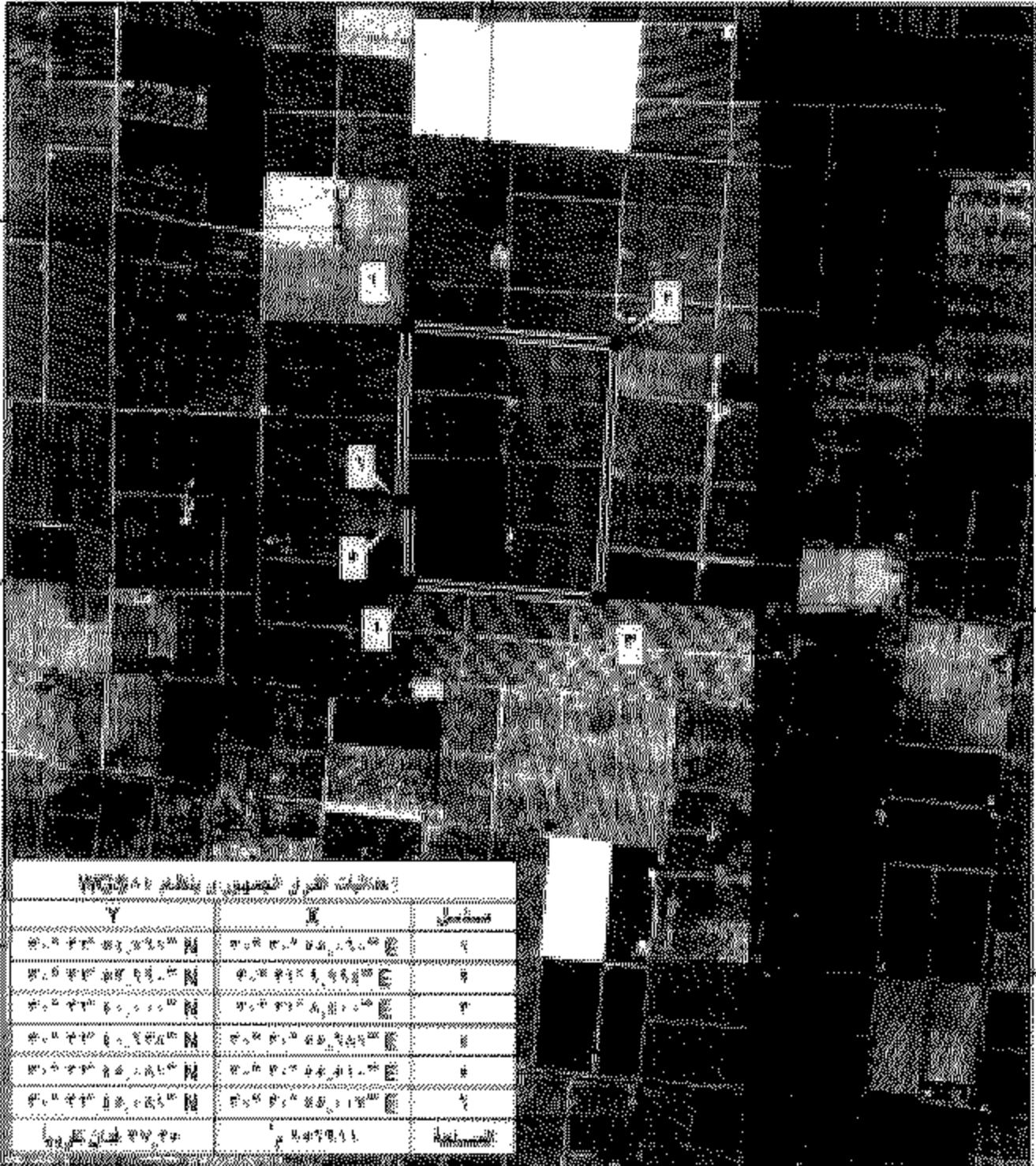


٢٠١٧

٢٠١٧

٢٠١٧

٢٠١٧



معلومات القرى الجمهورية في نظام WGS 84

| Y                | X                | مساحة   |
|------------------|------------------|---------|
| ٢٠١٧ ٢٠١٧ ٢٠١٧ N | ٢٠١٧ ٢٠١٧ ٢٠١٧ E | ١       |
| ٢٠١٧ ٢٠١٧ ٢٠١٧ N | ٢٠١٧ ٢٠١٧ ٢٠١٧ E | ٢       |
| ٢٠١٧ ٢٠١٧ ٢٠١٧ N | ٢٠١٧ ٢٠١٧ ٢٠١٧ E | ٣       |
| ٢٠١٧ ٢٠١٧ ٢٠١٧ N | ٢٠١٧ ٢٠١٧ ٢٠١٧ E | ٤       |
| ٢٠١٧ ٢٠١٧ ٢٠١٧ N | ٢٠١٧ ٢٠١٧ ٢٠١٧ E | ٥       |
| ٢٠١٧ ٢٠١٧ ٢٠١٧ N | ٢٠١٧ ٢٠١٧ ٢٠١٧ E | ٦       |
| ٢٠١٧ ٢٠١٧ ٢٠١٧ N | ٢٠١٧ ٢٠١٧ ٢٠١٧ E | المجموع |

٢٠١٧

٢٠١٧

٢٠١٧



رقم الوثيقة: ٢٠١٧

تاريخ الإصدار: ٢٠١٧

مصدر القرى الجمهورية: ٢٠١٧







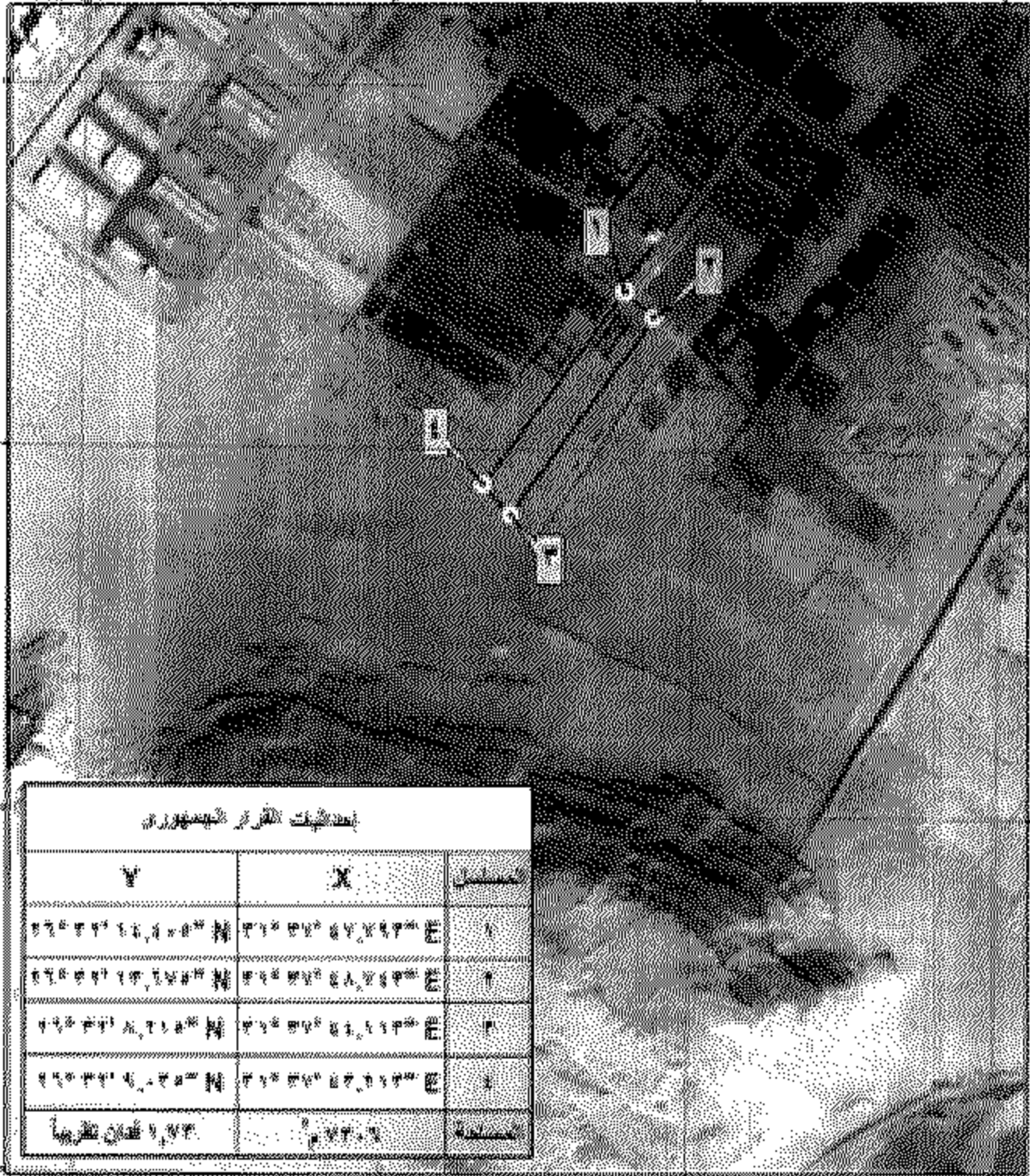
لوحدة تخطيط القرى الجمهورية

الهيئة العامة لمشروعات التعمير والتنمية الزراعية

محافظة أسيوط - عزلة - سوهاج - القطعة (١٠)



الهيئة العامة لمشروعات التعمير والتنمية الزراعية



إحداثيات القرى الجمهورية

| Y                | X                | المساحة |
|------------------|------------------|---------|
| ٥٧٠٧٧' ١٤,١٠٥" N | ٧١٠٥٧' ٥٧,٧٩٧" E | ١       |
| ٥٧٠٥٧' ١٧,١٧٥" N | ٧١٠٥٧' ٥٨,٧٩٧" E | ١       |
| ٥٧٠٣٧' ١٨,٢٤٥" N | ٧١٠٥٧' ٥٩,٧٩٧" E | ١       |
| ٥٧٠١٧' ١٩,٣١٥" N | ٧١٠٥٧' ٦٠,٧٩٧" E | ١       |
| ٥٧٠٠٠' ٢٠,٣٨٥" N | ٧١٠٥٧' ٦١,٧٩٧" E | المساحة |

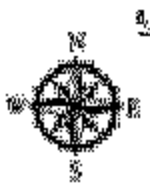


معدل ومساحات :  
 المساحة :  
 وحدة القياس :  
 الهيئة العامة لمشروعات التعمير والتنمية الزراعية









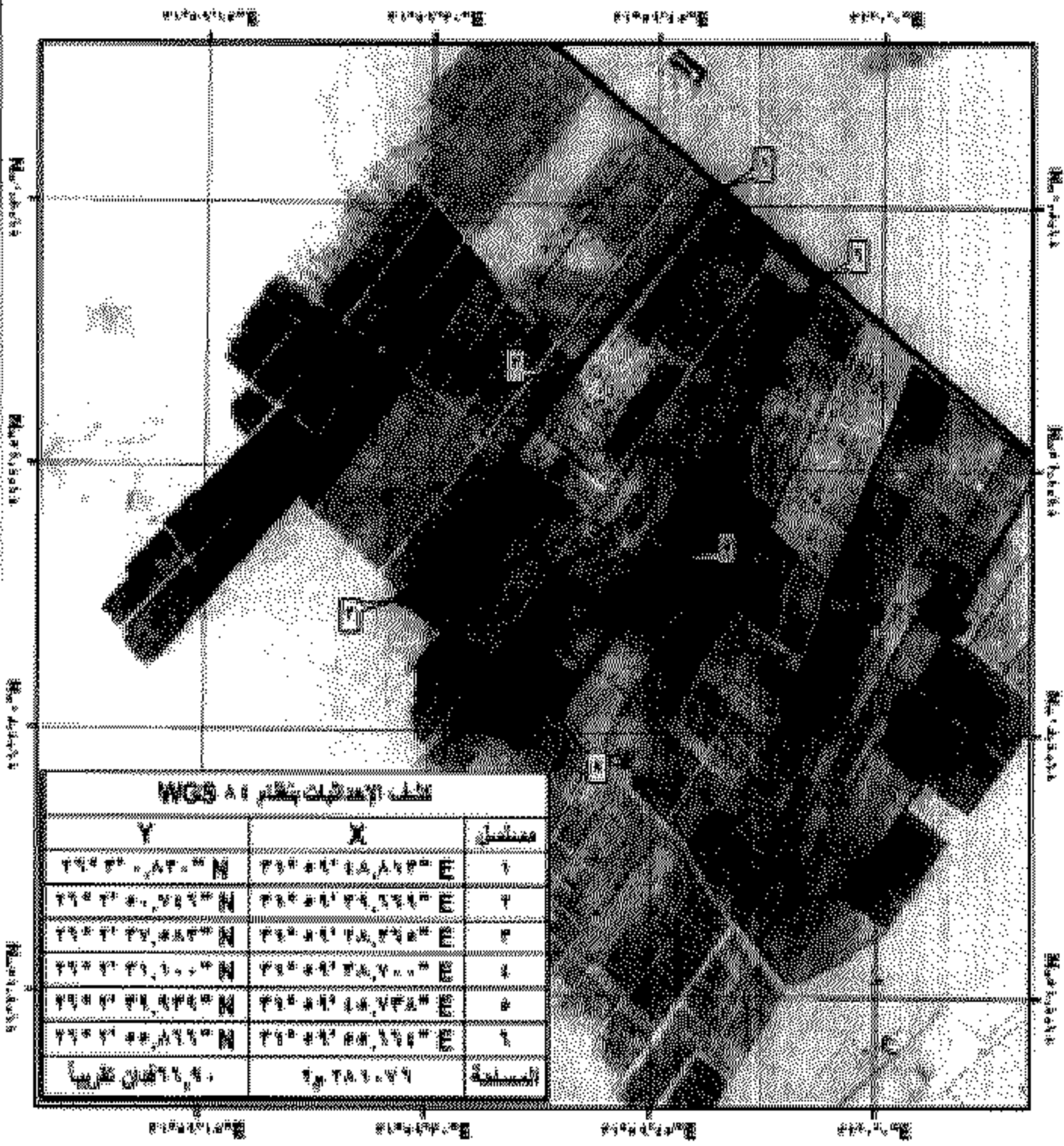
١:٨٤,٠٠٠ المقياس

قرحة توضح القرار الجمهوري

الهيئة العامة لمشروعات التعمير والتنمية الزراعية  
 لاستغلال قطعة أرض زراعية بمنطقة زراعية بمحافظة قنا (ز)



الهيئة العامة لمشروعات التعمير والتنمية الزراعية

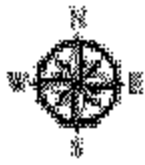


نقاط الإحداثيات بقرعة WGS 84

| مختل    | X             | Y           |
|---------|---------------|-------------|
| ١       | ٣١٥٤١١٤,٨٧٠ E | ٢٩٤٣٠,٨٢٠ N |
| ٢       | ٣١٥٤١٣٤,٧٤١ E | ٢٩٤٣٠,٧٤١ N |
| ٣       | ٣١٥٤١٥٤,٦١٢ E | ٢٩٤٣٠,٦٦٢ N |
| ٤       | ٣١٥٤١٧٤,٤٨٣ E | ٢٩٤٣٠,٥٨٣ N |
| ٥       | ٣١٥٤١٩٤,٣٥٤ E | ٢٩٤٣٠,٥٠٤ N |
| ٦       | ٣١٥٤٢١٤,٢٢٥ E | ٢٩٤٣٠,٤٢٥ N |
| المساحة | ٢,٢٨٦,٧٦      | ٢,٢٨٦,٧٦    |



رموز ومعلومات:  
 نقط الإحداثيات ●  
 القرار الجمهوري □



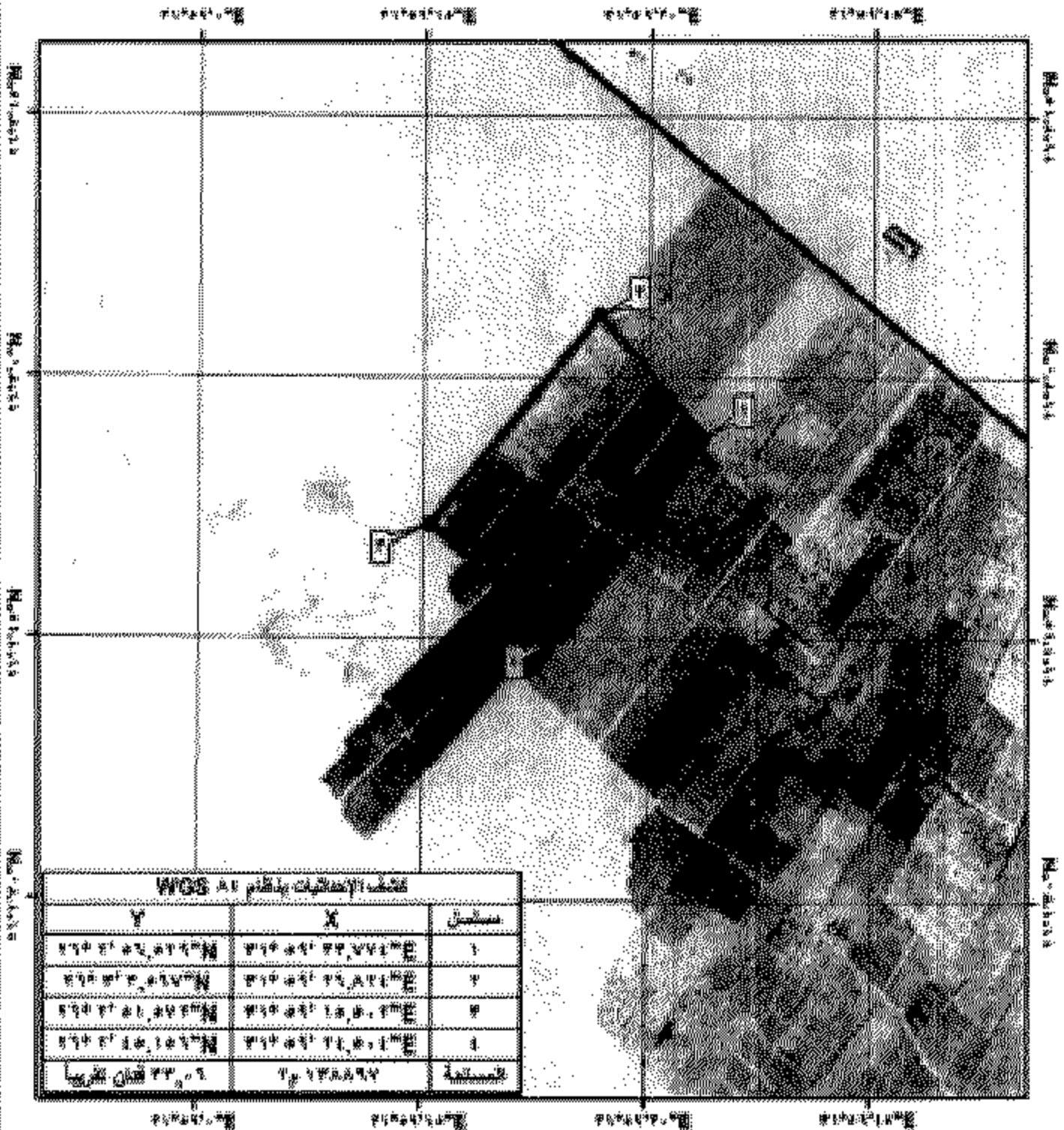
قائمة توضح القرار الجمهوري رقم ١٨٤ لسنة ٢٠١٧

الهيئة العامة لمشروعات التعمير والتنمية الزراعية

استغلال قطعة أرض في نشاط زراعي بمحافظه نيا (ج)



General Authority for Urbanization and Agricultural Development  
الهيئة العامة لمشروعات التعمير والتنمية الزراعية



تفاصيل الإحداثيات بالنظام WGS 84

| رقم     | Y               | X               | مساحة |
|---------|-----------------|-----------------|-------|
| ١       | ٥٩٥ ٢١ ٥٢,٥٩٤٧٧ | ٥٩٥ ٥٤ ٥٢,٧٧١٧٥ | ١     |
| ٢       | ٥٩٥ ٢١ ٥٢,٥٩٧٧٧ | ٥٩٥ ٥٤ ٥٢,٥٩١٧٥ | ٢     |
| ٣       | ٥٩٥ ٢١ ٥١,٥٩٥٧٧ | ٥٩٥ ٥٤ ١٥,٥٠٢٧٥ | ٣     |
| ٤       | ٥٩٥ ٢١ ٥١,٥٩٧٧٧ | ٥٩٥ ٥٤ ١١,٥٠١٧٥ | ٤     |
| المجموع | ٢٢,٠٦٦          | ٢,١٣٨,٥٩٧       |       |



رموز ومصطلحات:

- قطعة الإحداثيات
- قرار الجمهوري



١٨٤٤ ١٨٤٤

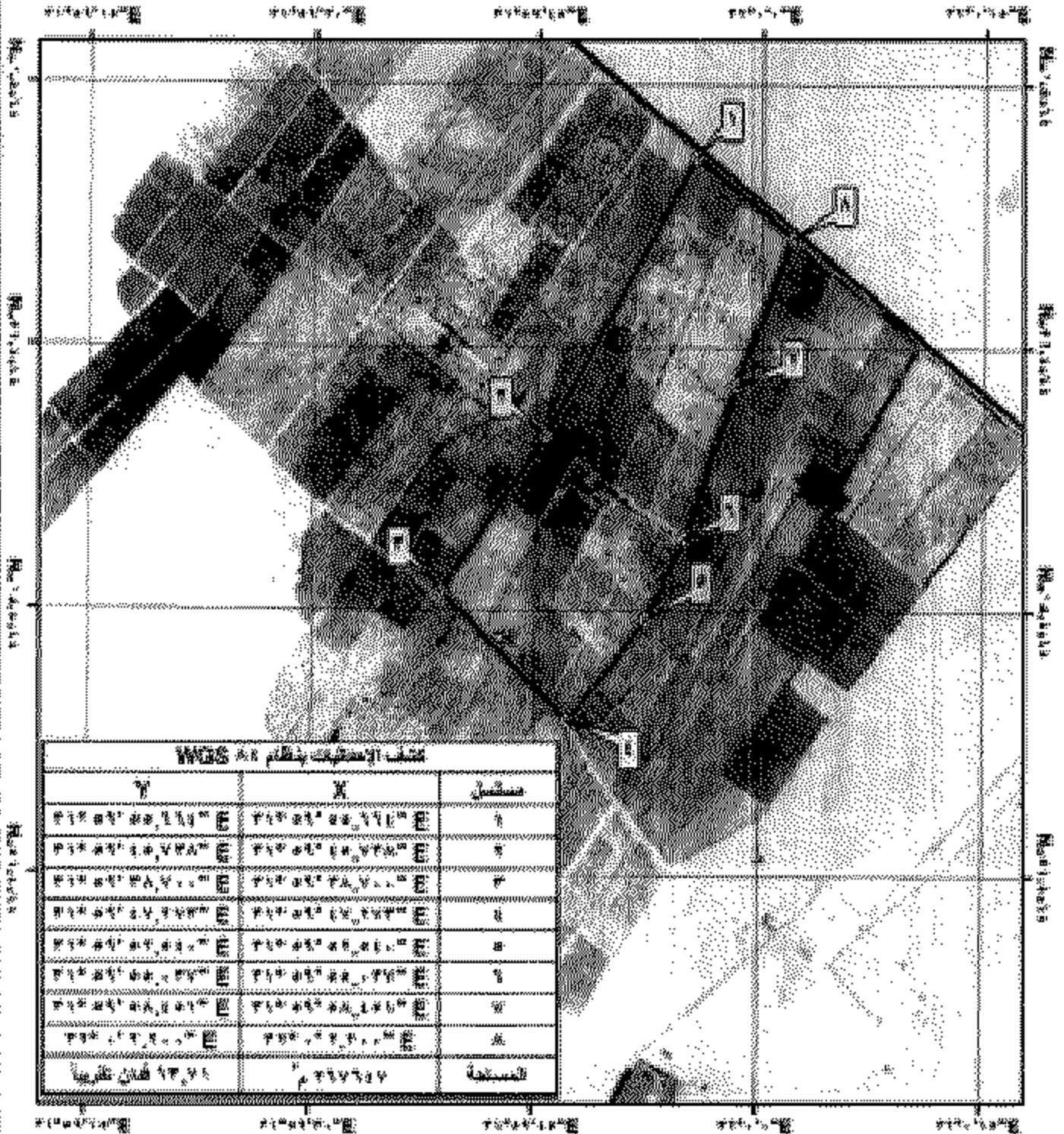
**لوحة توضيح القرار رقم ١٨٤٤ لسنة ٢٠١٧**

لجنة العلماء لمشروعات التعديل والتنمية الزراعية

استغلال قطعة أرض في نشاط زراعي بمحافظة قنا ( ط )



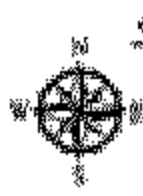
الجمهورية العربية السورية  
الوزارة العامة للتربية والتعليم



رئيس اللجنة:

عضو اللجنة:

حدود القرار:

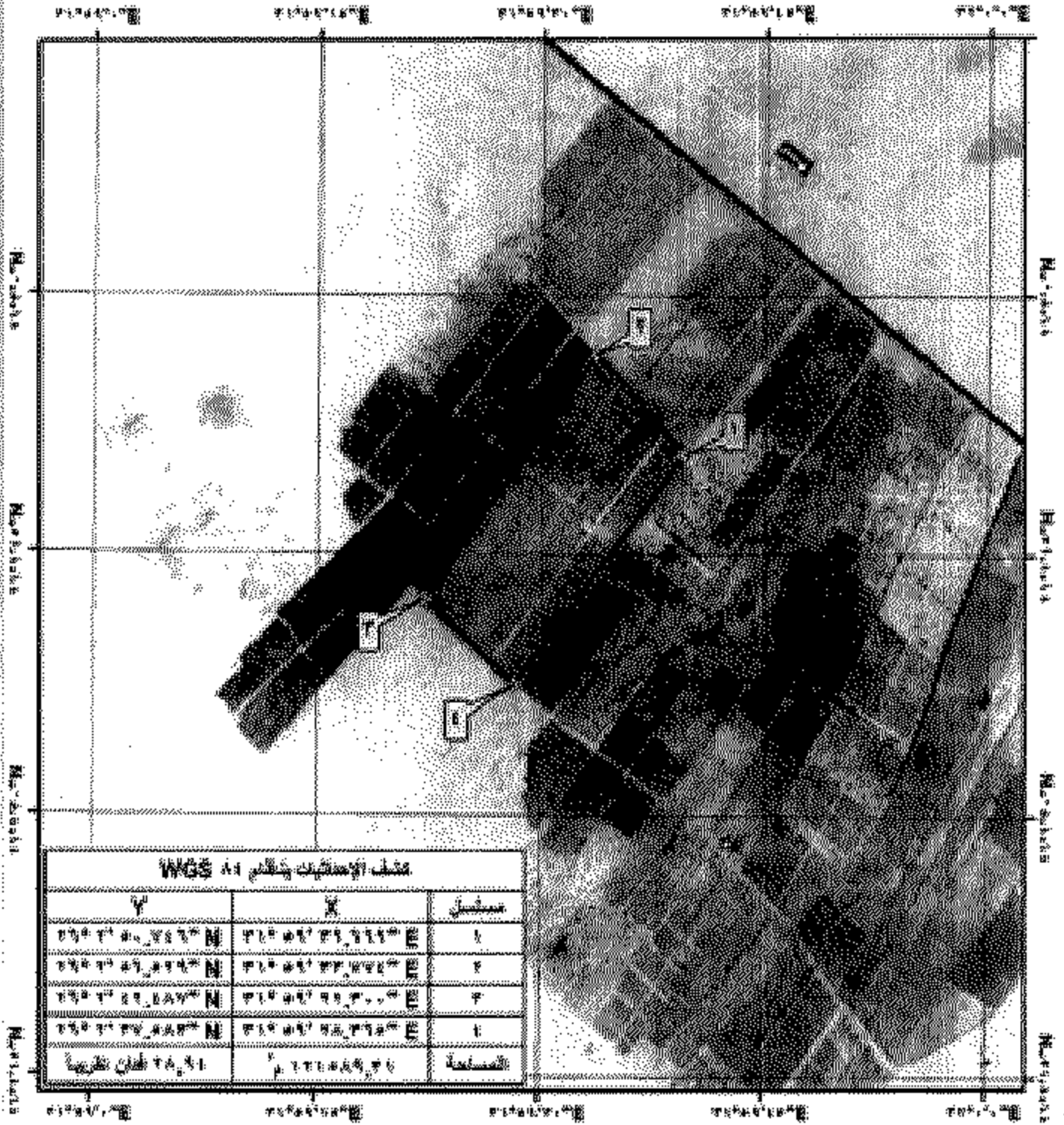


لوحة توضح قرار الجمهوري رقم ١٤٦ لسنة ٢٠١٧

الهيئة العامة لمشروعات التعمير والتنمية الزراعية  
استغلال قطعة أرض في تشييد زراعي بمخاطبة قنا ( ٥ )



بمبادرة من الهيئة العامة لمشروعات التعمير والتنمية الزراعية  
تحت إشراف وزارة الزراعة واستصلاح الأراضي



مفتاح الإحداثيات ونظام WGS 84

| مستطيل  | X                 | Y                 |
|---------|-------------------|-------------------|
| ١       | ٤١٠٠٧٠٠٠ ٤١٠٠٧٠٠٠ | ٤١٠٠٧٠٠٠ ٤١٠٠٧٠٠٠ |
| ٢       | ٤١٠٠٧٠٠٠ ٤١٠٠٧٠٠٠ | ٤١٠٠٧٠٠٠ ٤١٠٠٧٠٠٠ |
| ٣       | ٤١٠٠٧٠٠٠ ٤١٠٠٧٠٠٠ | ٤١٠٠٧٠٠٠ ٤١٠٠٧٠٠٠ |
| ٤       | ٤١٠٠٧٠٠٠ ٤١٠٠٧٠٠٠ | ٤١٠٠٧٠٠٠ ٤١٠٠٧٠٠٠ |
| المساحة | ٤١٠٠٧٠٠٠          | ٤١٠٠٧٠٠٠          |



رسمي ومسطحات :  
 خط الإحداثيات :  
 حدود القرار :