

قرار رئيس جمهورية مصر العربية

رقم ٢٣٢ لسنة ٢٠١٧

باعتبار العقار الذى تشغله مدرستا التوفيق الابتدائية للبنات
والتوفيق الإعدادية للبنين بناحية المحلة الكبرى بمحافظة الغربية
من أعمال المنفعة العامة والاستيلاء عليه

رئيس الجمهورية

بعد الاطلاع على الدستور ؛

وعلى القانون رقم ١٠ لسنة ١٩٩٠ بشأن نزع ملكية العقارات للمنفعة العامة
ولائحته التنفيذية ؛

وعلى قرار رئيس الجمهورية رقم ٤٨٨ لسنة ١٩٨٨ بإنشاء الهيئة العامة
للأبنية التعليمية ؛

وبناءً على ما عرضه وزير التربية والتعليم والتعليم الفنى ؛

ق ر ر :

(المادة الاولى)

يعتبر من أعمال المنفعة العامة العقارين الذين تشغلها مدرستا التوفيق الابتدائية للبنات
بالرقم التعريفى (١٦٠٦٧٩٤) والتوفيق الإعدادية للبنين بالرقم التعريفى (١٦٠٦٧٠٧)،
التابعتين لإدارة شرق المحلة التعليمية والكائن أولهما ضمن الملك رقم (٢٧١) على شارع
سعد زغلول باشا، وثانيهما ضمن الملك رقم (٢٧٣) على شارع سعد زغلول وباقى العقار
ضمن الملك رقم (٢٨) على شارع المأمور - حى أول بالمحلة الكبرى بمحافظة الغربية
والبالغ مساحتهما الإجمالية (١٧, ١٣٨٩)م^٢ بعد التنظيم والعبارة بالقياس المساحى
على الطبيعة .

(المادة الثانية)

يستولى بطريق التنفيذ المباشر على كامل أرض ومباني العقارين المشار إليهما فى المادة السابقة والمبين موقعهما وحدودهما وأسماء ملاكهما الظاهرين بالذاكرة والرسم التخطيطى الإجمالى والكشف المرفقين .

(المادة الثالثة)

يُنشر هذا القرار فى الجريدة الرسمية ، ويُعمل به من اليوم التالى لتاريخ نشره .

صدر برئاسة الجمهورية فى ١٩ شعبان سنة ١٤٣٨ هـ

(الموافق ١٦ مايو سنة ٢٠١٧ م) .

عبد الفتاح السيسى

وزارة التربية والتعليم والتعليم الفنى

مذكرة إيضاحية للعرض على

السيد رئيس الجمهورية

الموضوع :

بشأن نزع ملكية العقار الذى تشغله مدرسة التوفيق الابتدائية للبنات بالرقم التعريفى (١٦٠٦٧٩٤) ، والتوفيق الإعدادية للبنين بالرقم التعريفى (١٦٠٦٧٠٧) والأجزاء المضافة إليهما بمحافظة الغربية .

العرض :

أتشرف بعرض الآتى :

١ - طلبت مديرية التربية والتعليم بمحافظة الغربية اتخاذ إجراءات صفة النفع العام على العقار الذى تشغله مدرسة التوفيق الابتدائية للبنات بالرقم التعريفى (١٦٠٦٧٩٤) ، والتوفيق الإعدادية للبنين بالرقم التعريفى (١٦٠٦٧٠٧) ، والأجزاء المضافة إليهما بمحافظة الغربية بإجمالى مساحة (١٧, ١٣٨٩)م^٢ بعد التنظيم لصالح العملية التعليمية، حيث إنها فى حاجة شديدة إليه ؛ نظراً لوجود كثافة طلابية مرتفعة، وعدم إمكانية الاستغناء عنه ؛ حيث لا يوجد بديل له.

٢ - مدرسة التوفيق الابتدائية للبنات بالرقم التعريفى (١٦٠٦٧٩٤) تابعة لإدارة شرق المحلة التعليمية، وهى مؤجرة ومغلقة، ومساحتها (٣١, ٤٣٩)م^٢ قبل التنظيم ، و(٨٧, ٤٣٤)م^٢ بعد التنظيم ، وكاتنة ضمن الملك رقم (٢٧١) على شارع سعد زغلول باشا- المحلة الكبرى بمحافظة الغربية .

٣ - مدرسة التوفيق الإعدادية للبنين بالرقم التعريفى (١٦٠٦٧٠٧) تابعة لإدارة شرق المحلة التعليمية ، وهى مؤجرة وتعمل فترتين ، ومساحتها (٣٣, ٨١٨)م^٢ ، وكاتنة ضمن الملك رقم (٢٧٣) على شارع سعد زغلول باشا - وباقى المدرسة ضمن الملك رقم (٢٨) على شارع المأمور - حى أول المحلة الكبرى بمحافظة الغربية .

٤ - المساحة الإجمالية للمدرستين تبلغ (١٢٥٣, ٢)م^٢ بعد التنظيم ، ومساحة الأجزاء المضافة إليهما (١٣٥, ٩٧)م^٢ ، وبذلك يصبح إجمالي مساحة كامل أرض ومباني العقار (المطلوب نزع ملكيته) الذي تشغله المدرستان ، والأجزاء المضافة إليهما (١٣٨٩, ١٧)م^٢ بعد التنظيم تقريباً ، والعبرة بالقياس المساحي على الطبيعة، وحدوده كالتالي :

الحد البحري : شارع أسفلتي بعرض (١٠) م ، بطول إجمالي (٤٢, ٧) م .

الحد الشرقي : بعضه فضاء ، وبعضه منور بعرض (٢)م ، ويطول (٢٦, ٨٣)م ثم ينكسر غرباً بطول (٣, ١٥) م ، ثم ينكسر جنوباً جار سكني بطول (٢١, ٤) م .

الحد الغربي : شارع أسفلتي بعرض (١٨) م ، ويطول إجمالي للمدرستين (٥١, ٠٥) م .

الحد القبلي : شارع أسفلتي بعرض (٦) م ، ويطول (١٤, ٢٥) م بعد التنظيم .

والعقار المذكور مملوك للملاك الظاهرين طبقاً للكشف . (مرفق ١) .

٥ - أصدر المجلس الشعبي المحلي لمحافظة الغربية القرار رقم (٤٢) بجلسته المنعقدة بتاريخ ٢٠٠٨/٢/٢٥ بالموافقة على تقرير صفة النفع العام للعقار الذي تشغله المدرستان المذكورتان عاليه . (مرفق ٢)

٦ - أظهر محضر المعاينة بتاريخ ٢٠١٤/٥/٧ بحضور ممثلي كل من : مديرية المساحة ، والهيئة العامة للأبنية التعليمية ، ومالك الجزء المضاف المطلوب ضمه لمدرسة التوفيق الإعدادية للبنين - الحاجة الماسة للأجزاء المضافة ؛ لضمها للجزء المؤجر للاستفادة به ، علماً بأنه لا يوجد مدخل لقطعة الأرض المضافة إلا من خلال المدرسة .

٧ - يتضح من خلال البيان التفصيلي الآتي المساحات قبل التنظيم وبعده لكامل أرض ومباني العقار (المطلوب نزع ملكيته) :

الحالة	المساحة الإجمالية لمدرسة التوفيق الابتدائية للبنات برقم تعريفي (١٦.٦٧٩٤)	المساحة الإجمالية لمدرسة التوفيق الإعدادية للبنين برقم تعريفي (١٦.٦٧.٧)	مساحة الأجزاء المضافة لمدرسة التوفيق الإعدادية للبنين	الإجمالي المطلوب نزع ملكيته
قبل التنظيم	٢٤٣٩, ٣١	٢٨١٨, ٣٣	٢١٣٥, ٩٧	-
بعد التنظيم	٢٤٣٤, ٨٧	٢٨١٨, ٣٣	٢١٣٥, ٩٧	٢١٣٨٩, ١٧

الراى:

وحيث إن قرار رئيس مجلس الوزراء رقم ١٦٠ لسنة ١٩٩١ والمعدل بالقرار رقم ١٩١٢ لسنة ١٩٩١ قد نص فى مادته الأولى على أنه : (تعد مشروعات الأبنية التعليمية الحكومية وملحقاتها من أعمال المنفعة العامة فى تطبيق أحكام القانون رقم ١٠ لسنة ١٩٩٠ بشأن نزع ملكية العقارات للمنفعة العامة) ، ونظراً للحاجة الماسة للمدرستين المذكورتين والأجزاء المضافة إليهما ؛ حيث إنها تقع بنطاق جغرافى ذى كثافة سكانية مرتفعة؛ لذا فقد ترون سيادتكم التكرم بالنظر، والتفضل بالموافقة على استصدار القرار الجمهورى المرفق؛ للأسباب المبينة عليه .

والأمر معروض على سيادتكم لاتخاذ ما ترونه مناسباً

وزير التربية والتعليم والتعليم الفنى

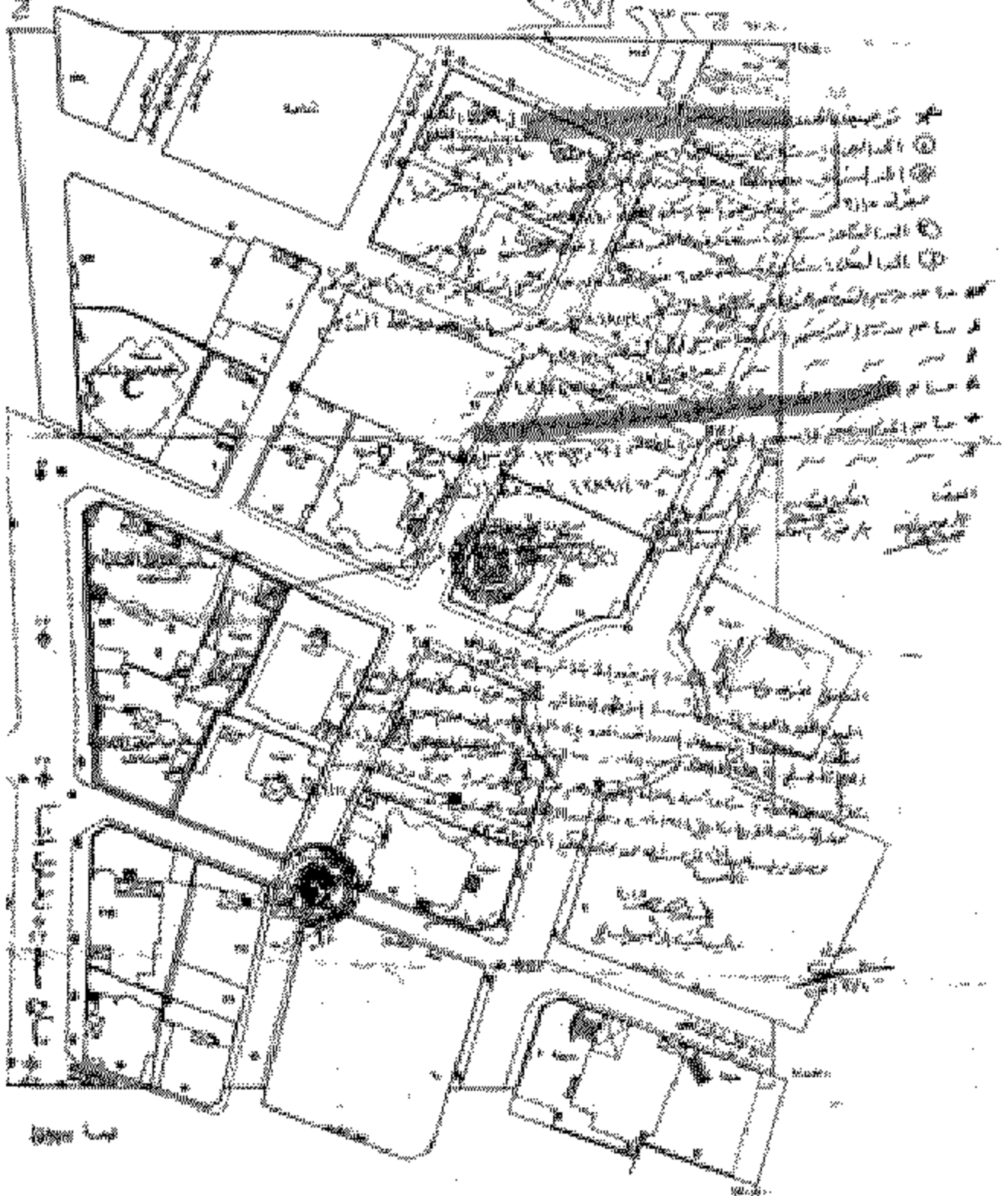
أ.د/ طارق شوقى

شركة تطوير المناطق الحضرية
 رقم ٢٠١٧/١٩
 بتاريخ ١٦/٥/٢٠١٧

المخطط

توزيع المساحات السكنية

الجهة الشمالية

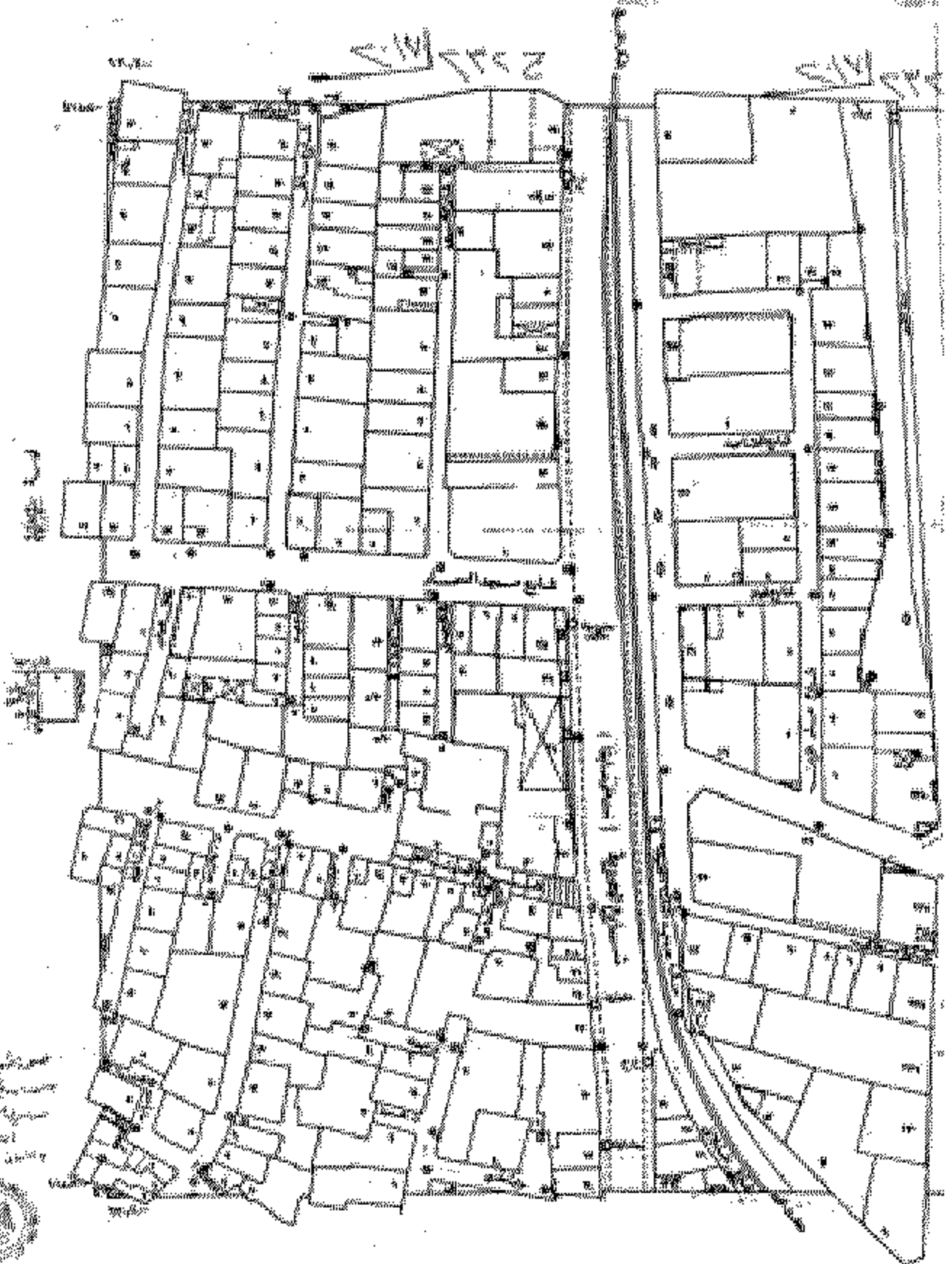


قائمة الرموز المستخدمة في المخطط

①	مبنى سكني	②	مساحة خضراء	③	مساحة خضراء
④	مبنى سكني	⑤	مساحة خضراء	⑥	مساحة خضراء
⑦	مبنى سكني	⑧	مساحة خضراء	⑨	مساحة خضراء

الملك
عبدالله الثاني

مخطط تقسيم المناطق



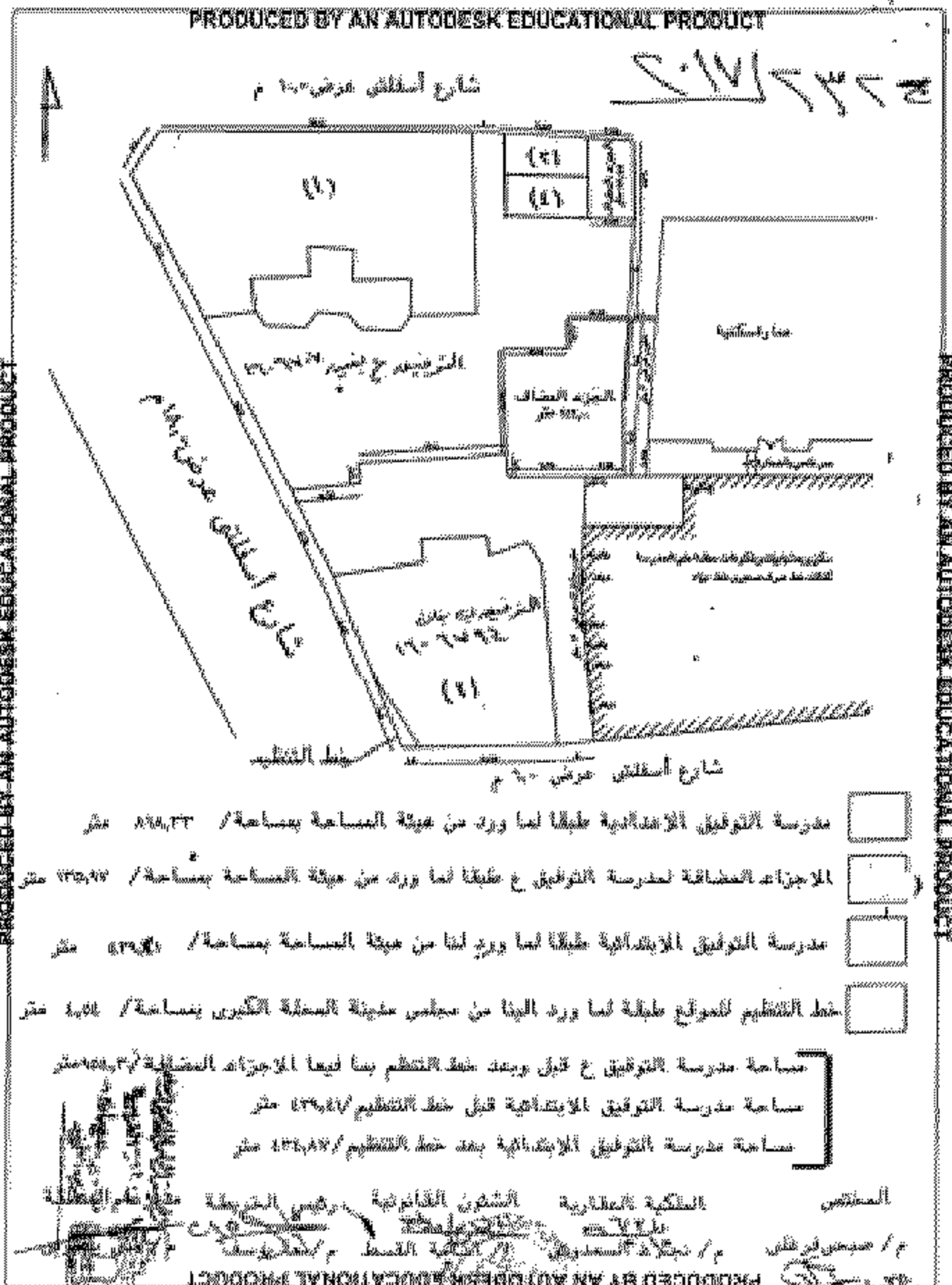
مخطط تقسيم المناطق
الرقم ١٩ مكرر (ج) في ١٦ مايو سنة ٢٠١٧
مخطط تقسيم المناطق
الرقم ١٩ مكرر (ج) في ١٦ مايو سنة ٢٠١٧



مخطط تقسيم المناطق

مخطط تقسيم المناطق

.....
.....
.....



- مدرسة التوفيق الابتدائية طبقاً لما ورد من هيئة المساحة بمساحة / ٨٦٥,٢٢ متر
 - الاجزاء المتضافة لمدرسة التوفيق ع طبقاً لما ورد من هيئة المساحة بمساحة / ٧٢٥,٧٧ متر
 - مدرسة التوفيق الابتدائية طبقاً لما ورد لنا من هيئة المساحة بمساحة / ٥٢٩,٥١ متر
 - خط التنظيم للمواقع طبقاً لما ورد لنا من مجلس مدينة السخنة الكبرى بمساحة / ١,٥١ متر
- مساحة مدرسة التوفيق ع قبل وبعد خط التنظيم بما فيها الاجزاء المتضافة / ١,٥١ متر
 مساحة مدرسة التوفيق الابتدائية قبل خط التنظيم / ٥٢٩,٥١ متر
 مساحة مدرسة التوفيق الابتدائية بعد خط التنظيم / ١,٥١ متر

المطبخ / مساحته ١٠٠ متر
 الملكية العقارية / مساحتها ١٠٠ متر
 الشئون الإدارية / مساحتها ١٠٠ متر
 رئيس الخريطة / مساحته ١٠٠ متر

PRODUCED BY AN AUTODESK EDUCATIONAL PRODUCT

١٣٠٨ - ٢٠١٧/٥/٢٢ - ٢٠١٦/٢٥٧٢٠ - الهيئة العامة لشئون المطابع الأميرية