

قرار رئيس جمهورية مصر العربية

رقم ٢٢٩ لسنة ٢٠١٧

رئيس الجمهورية

بعد الاطلاع على الدستور ؛

وعلى قانون الهيئات العامة الصادر بالقانون رقم ٦١ لسنة ١٩٦٣ ؛

وعلى قانون نظام الإدارة المحلية الصادر بالقانون رقم ٤٣ لسنة ١٩٧٩ ؛

وعلى القانون رقم ١٤٣ لسنة ١٩٨١ فى شأن الأراضى الصحراوية ؛

وعلى القانون رقم ٧ لسنة ١٩٩١ فى شأن بعض الأحكام المتعلقة بأموال

الدولة الخاصة ؛

وعلى قانون البيئة الصادر بالقانون رقم ٤ لسنة ١٩٩٤ ؛

وعلى قانون الكهرباء الصادر بالقانون رقم ٨٧ لسنة ٢٠١٥ ؛

وعلى قرار رئيس الجمهورية رقم ١٥٢ لسنة ٢٠٠١ بشأن تحديد المناطق الاستراتيجية

ذات الأهمية العسكرية من الأراضى الصحراوية والقواعد الخاصة بها ؛

وعلى قرار رئيس الجمهورية رقم ١٥٣ لسنة ٢٠٠١ بإنشاء المركز الوطنى لتخطيط

استخدامات أراضى الدولة ؛

وعلى قرار رئيس الجمهورية رقم ١٥٤ لسنة ٢٠٠١ بشأن تحديد استخدامات أراضى الدولة

حتى عام ٢٠١٧ ؛

وعلى قرار رئيس الجمهورية رقم ٥٧ لسنة ٢٠١٦ باعتبار أراضى العاصمة الإدارية

الجديدة وتجمع الشيخ محمد بن زايد العمرانى من مناطق المجتمعات العمرانية الجديدة ؛

وبناءً على ما عرضه المركز الوطنى لتخطيط استخدامات أراضى الدولة ؛

وبعد موافقة مجلس الوزراء ؛

قرار:**(المادة الاولى)**

تخصص قطعة أرض مساحتها (١٧٧ فداناً و ٣ قراريط و ١٦,٩٢ سهم) تعادل ٩٦,٩٦ م^٢ من الأراضى المملوكة للدولة ملكية خاصة بناحية شمال طريق القطامية/ العين السخنة ، وفقاً للخريطة والإحداثيات المرفقة ، لصالح وزارة الكهرباء والطاقة المتجددة لاستخدامها فى إنشاء محطة توليد كهرباء العاصمة الجديدة .

(المادة الثانية)

ينشر هذا القرار فى الجريدة الرسمية .


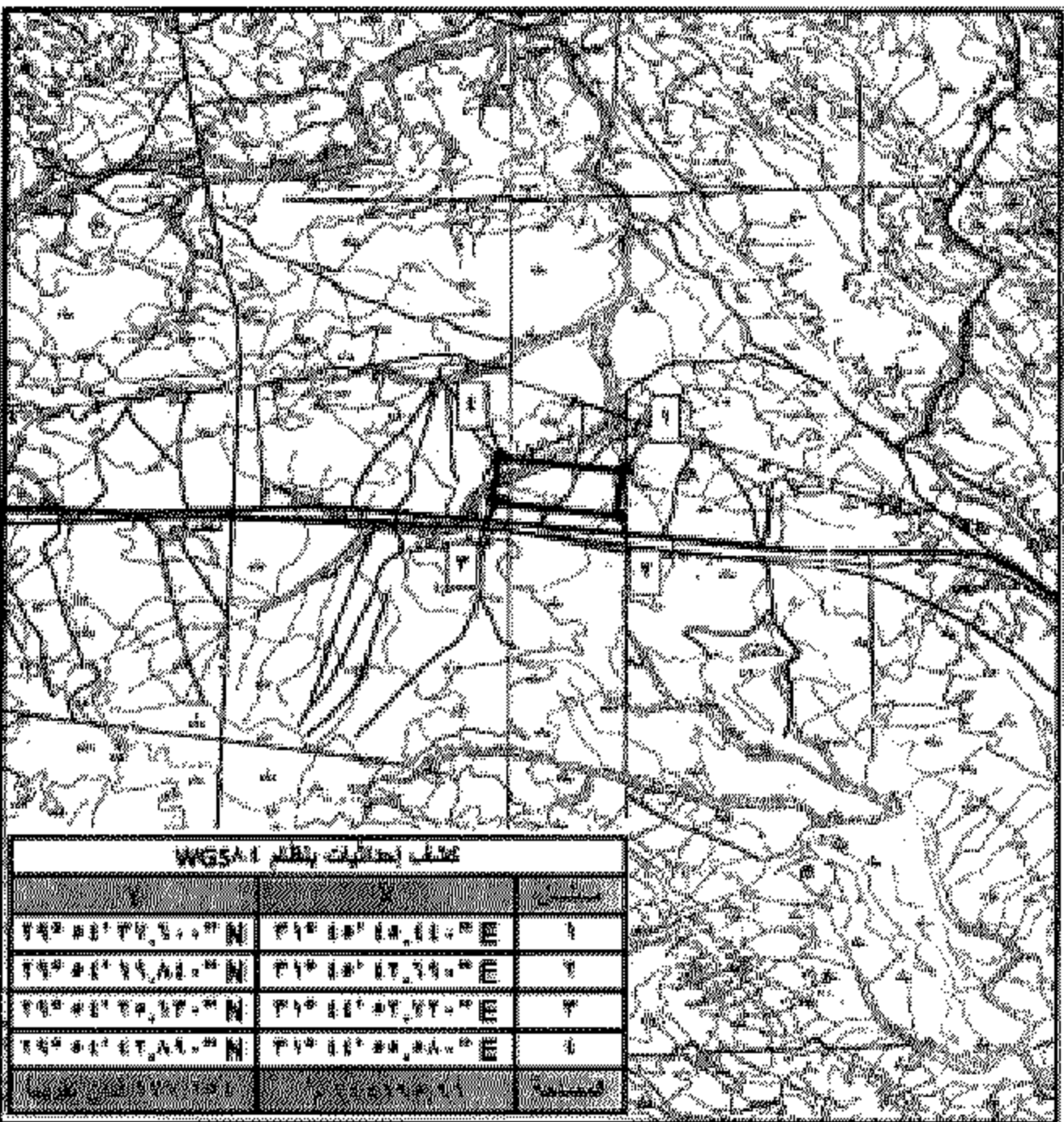
صدر برئاسة الجمهورية فى ١٩ شعبان سنة ١٤٣٨ هـ

(الموافق ١٦ مايو سنة ٢٠١٧ م) .

عبد الفتاح السيسى

مخطط توزيع الطاقة الكهربائية

لوحة توضح مسودة القرار الجمهوري
لمحطة توليد كهرباء العاصمة الإدارية الجديدة
بجهة شمال طريق القطامية / العين السخنة
لمصالح وزارة الكهرباء والطاقة المتجددة

مختلِف إحداثيات بنظام WGS84

| نقطة | إحداثيات | رقم |
|-------------|-----------------------------------|-------------|
| 1 | ٢٩° ٥٥' ٣٧,٧٠" N ٣١° ٥٥' ٤٥,٤٤" E | 1 |
| 2 | ٢٩° ٥١' ١٩,٨١" N ٣١° ٥٥' ٤٧,٣٩" E | 2 |
| 3 | ٢٩° ٥١' ٢٥,١٧" N ٣١° ٥٥' ٥٢,٧٢" E | 3 |
| 4 | ٢٩° ٥١' ٤٢,٨١" N ٣١° ٥٥' ٥٥,٨٤" E | 4 |
| مركز المحطة | ٢٩° ٥٥' ٣٧,٧٠" N ٣١° ٥٥' ٤٥,٤٤" E | مركز المحطة |



مقياس الرسم : 1 : 50,000

● نقاط الإحداثيات
 □ حدود مسودة القرار الجمهوري