

قرار رئيس جمهورية مصر العربية**رقم ٣٠٥ لسنة ٢٠١٧****رئيس الجمهورية**

بعد الاطلاع على الدستور ؛

وعلى قانون نظام الإدارة المحلية الصادر بالقانون رقم ٤٣ لسنة ١٩٧٩ ؛
وعلى القانون رقم ١٠ لسنة ١٩٩٠ بشأن نزع ملكية العقارات للمنفعة العامة ؛
وبناءً على ما عرضه وزير النقل ؛

قرر :**(المادة الاولى)**

يعتبر من أعمال المنفعة العامة مشروع إنشاء التقاطعات بأراضى شركة مصر الجديدة

للإسكان والتعمير على النحو التالى :

- تقاطع الطريق الدائرى الأوسطى مع طريق القاهرة/ السويس (نطاق محافظة القاهرة) .
- تقاطع طريق الأمل والمؤدى إلى تجمع الشيخ محمد بن زايد العمرانى (نطاق محافظة القاهرة) .

(المادة الثانية)

يفوض رئيس مجلس الوزراء فى إصدار القرارات اللازمة للاستيلاء بطريق التنفيذ المباشر على الأراضى اللازمة للمشروع المشار إليه والواقعة فى نطاق محافظة القاهرة على النحو المبين بالملذكرة والرسم التخطيطى المرفقين .

(المادة الثالثة)

ينشر هذا القرار فى الجريدة الرسمية ، وعلى الجهات المختصة تنفيذه .

صدر برئاسة الجمهورية فى ١٢ شوال سنة ١٤٣٨ هـ

(الموافق ٦ يوليو سنة ٢٠١٧ م) .

عبد الفتاح السيسى

وزارة النقل

مذكرة إيضاحية

لقرار رئيس الجمهورية

بشأن إضفاء صفة النفع العام على مشروع إنشاء التقاطعات

بأراضى شركة مصر الجديدة للإسكان والتعمير

نتشرف بالإحاطة بأنه قد ورد كتاب الأمانة العامة لوزارة الدفاع رقم ٨٨/١٣/١٤ بتاريخ ٢٠١٦/١١/٢١ الموجه إلى السيد أمين عام مجلس الوزراء بشأن طلب إضفاء صفة النفع العام على بعض المشروعات ومن ضمنها مشروع إنشاء التقاطعات بأراضى شركة مصر الجديدة للإسكان والتعمير والمتضمن طلب هيئة المساحة تحديد الجهة ذات الولاية والتي سيتم التعامل معها فنياً ومالياً للبدء فى إجراءات نزع الملكية لتلك المشروعات .

كما ورد كتاب الأمانة العامة لوزارة الدفاع رقم ٨٨/١٣/١٤ بتاريخ ٢٠١٦/١٢/٦ الموجه إلى السيد أمين عام مجلس الوزراء بشأن قيام الجهة صاحبة الولاية على تلك المشروعات (الهيئة العامة للطرق والكبارى والنقل البرى) بالبدء فى الإجراءات اللازمة فنياً ومالياً للسير فى أعمال نزع الملكية .

قامت الهيئة العامة للطرق والكبارى بالاشتراك مع إدارة المهندسين العسكريين بمراجعة واعتماد مسار الطريق المذكور على الخرائط المساحية المقدمة من الهيئة المصرية العامة للمساحة وذلك على النحو التالى :

- تقاطع الطريق الدائرى الأوسطى مع طريق القاهرة/ السويس (نطاق محافظة القاهرة) .
- تقاطع طريق الأمل والمؤدى إلى تجمع الشيخ محمد بن زايد العمرانى (نطاق محافظة القاهرة) .

مرفق طيه نسخة خريطة مساحية معتمدة لمسار المشروع وكذلك أسطوانة مدمجة
محمل عليها كشوف الإحداثيات ومسار الطريق المذكور بعاليه .

وفى ضوء ما تقدم ، نتشرف بأن نرفق طيه مشروع قرار رئيس الجمهورية بشأن إضفاء
صفة النفع العام على مشروع إنشاء التقاطعات بأراضي شركة مصر الجديدة للإسكان
والتعمير وتفويض السيد المهندس رئيس مجلس الوزراء فى إصدار قرارات الاستيلاء
المؤقت اللازمة للمشروع المذكور على النحو الموضح بعاليه .

وتفضلوا بقبول فائق الاحترام والتقدير

صدر فى : ٢٠١٧/٦/٦

وزير النقل

د / هشام عرفات

١٢	١٣	١٤	١٥	١٦	١٧	١٨	١٩	٢٠	٢١	٢٢	٢٣	٢٤	٢٥	٢٦	٢٧	٢٨	٢٩	٣٠	٣١	٣٢	٣٣	٣٤	٣٥	٣٦	٣٧	٣٨	٣٩	٤٠	٤١	٤٢	٤٣	٤٤	٤٥	٤٦	٤٧	٤٨	٤٩	٥٠	٥١	٥٢	٥٣	٥٤	٥٥	٥٦	٥٧	٥٨	٥٩	٦٠	٦١	٦٢	٦٣	٦٤	٦٥	٦٦	٦٧	٦٨	٦٩	٧٠	٧١	٧٢	٧٣	٧٤	٧٥	٧٦	٧٧	٧٨	٧٩	٨٠	٨١	٨٢	٨٣	٨٤	٨٥	٨٦	٨٧	٨٨	٨٩	٩٠	٩١	٩٢	٩٣	٩٤	٩٥	٩٦	٩٧	٩٨	٩٩	١٠٠
----	----	----	----	----	----	----	----	----	----	----	----	----	----	----	----	----	----	----	----	----	----	----	----	----	----	----	----	----	----	----	----	----	----	----	----	----	----	----	----	----	----	----	----	----	----	----	----	----	----	----	----	----	----	----	----	----	----	----	----	----	----	----	----	----	----	----	----	----	----	----	----	----	----	----	----	----	----	----	----	----	----	----	----	----	----	----	----	-----



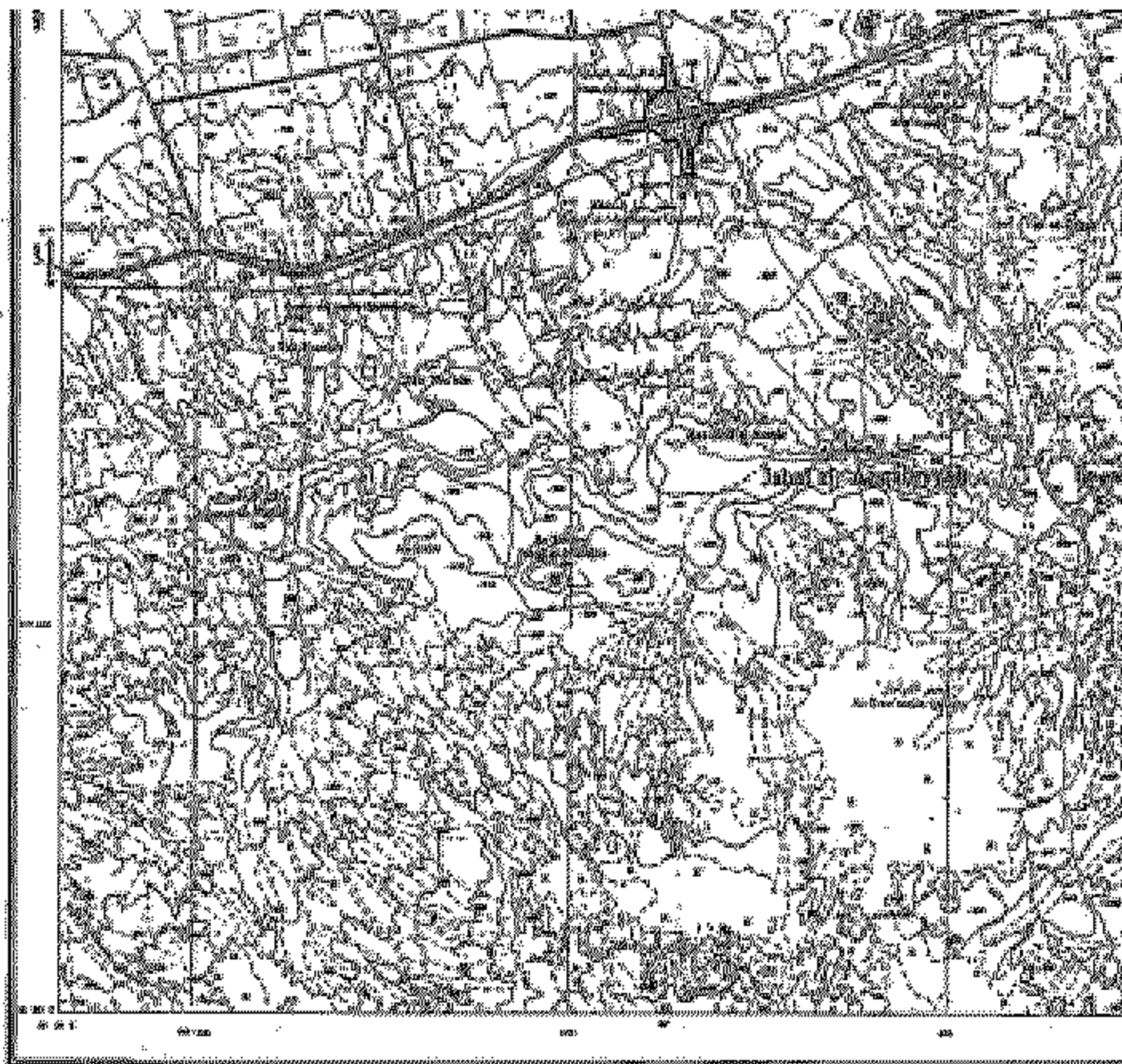
الجمهورية العربية السورية
 وزارة التخطيط والبحث الاقتصادي
 دائرة الدراسات الاقتصادية

جبل العنقابييه
 JABAL AL-'ANQABIY

مجموعه الخرائط الكورنيه
 EGYPTIAN SERIES 1:50,000

٣٠٥ ٣١٧



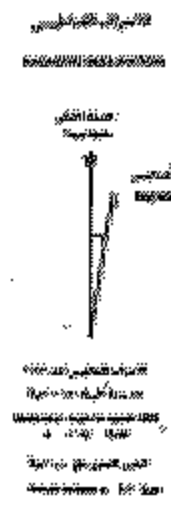


SCALE 1:50,000

مقياس الرسم 1:50,000

الرمز	الوصف	الرمز
[Symbol]	الحدود الإدارية	[Symbol]
[Symbol]	الحدود البلدية	[Symbol]
[Symbol]	الحدود القروية	[Symbol]
[Symbol]	الحدود الحياتية	[Symbol]
[Symbol]	الحدود الموقعية	[Symbol]
[Symbol]	الحدود الترابية	[Symbol]
[Symbol]	الحدود المائية	[Symbol]
[Symbol]	الحدود الزراعية	[Symbol]
[Symbol]	الحدود الصناعية	[Symbol]
[Symbol]	الحدود التجارية	[Symbol]
[Symbol]	الحدود السياحية	[Symbol]
[Symbol]	الحدود العسكرية	[Symbol]
[Symbol]	الحدود الدينية	[Symbol]
[Symbol]	الحدود الثقافية	[Symbol]
[Symbol]	الحدود التاريخية	[Symbol]
[Symbol]	الحدود الطبيعية	[Symbol]
[Symbol]	الحدود الاصطناعية	[Symbol]
[Symbol]	الحدود الموقعية	[Symbol]
[Symbol]	الحدود الترابية	[Symbol]
[Symbol]	الحدود المائية	[Symbol]
[Symbol]	الحدود الزراعية	[Symbol]
[Symbol]	الحدود الصناعية	[Symbol]
[Symbol]	الحدود التجارية	[Symbol]
[Symbol]	الحدود السياحية	[Symbol]
[Symbol]	الحدود العسكرية	[Symbol]
[Symbol]	الحدود الدينية	[Symbol]
[Symbol]	الحدود الثقافية	[Symbol]
[Symbol]	الحدود التاريخية	[Symbol]
[Symbol]	الحدود الطبيعية	[Symbol]
[Symbol]	الحدود الاصطناعية	[Symbol]

جمهورية مصر العربية
ARAB REPUBLIC OF EGYPT



مقياس الرسم 1:50,000

الحدود الإدارية

الحدود البلدية

الحدود القروية

الحدود الحياتية

الحدود الموقعية

الحدود الترابية

الحدود المائية

الحدود الزراعية

الحدود الصناعية

الحدود التجارية

الحدود السياحية

الحدود العسكرية

الحدود الدينية

الحدود الثقافية

الحدود التاريخية

الحدود الطبيعية

الحدود الاصطناعية

الحدود الموقعية

الحدود الترابية

الحدود المائية

الحدود الزراعية

الحدود الصناعية

الحدود التجارية

الحدود السياحية

الحدود العسكرية

الحدود الدينية

الحدود الثقافية

الحدود التاريخية

الحدود الطبيعية

الحدود الاصطناعية