

## قرار رئيس جمهورية مصر العربية

رقم ٣٩١ لسنة ٢٠١٧

### رئيس الجمهورية

بعد الاطلاع على الدستور ؛

وعلى قانون الهيئات العامة الصادر بالقانون رقم ٦١ لسنة ١٩٦٣ ؛

وعلى قانون نظام الإدارة المحلية الصادر بالقانون رقم ٤٣ لسنة ١٩٧٩ ؛

وعلى القانون رقم ١٤٣ لسنة ١٩٨١ فى شأن الأراضى الصحراوية ؛

وعلى القانون رقم ٧ لسنة ١٩٩١ فى شأن بعض الأحكام المتعلقة بأملاك

الدولة الخاصة ؛

وعلى قانون البيئة الصادر بالقانون رقم ٤ لسنة ١٩٩٤ ؛

وعلى قرار رئيس الجمهورية رقم ١٥٢ لسنة ٢٠٠١ بشأن تحديد المناطق الاستراتيجية

ذات الأهمية العسكرية من الأراضى الصحراوية والقواعد الخاصة بها ؛

وعلى قرار رئيس الجمهورية رقم ١٥٣ لسنة ٢٠٠١ بإنشاء المركز الوطنى لتخطيط

استخدامات أراضى الدولة ؛

وعلى قرار رئيس الجمهورية رقم ١٥٤ لسنة ٢٠٠١ بشأن تحديد استخدامات

أراضى الدولة حتى عام ٢٠١٧ ؛

وبناءً على ما عرضه المركز الوطنى لتخطيط استخدامات أراضى الدولة ؛

وبعد موافقة مجلس الوزراء ؛

**قرار:****( المادة الأولى )**

تخصص مساحات الأراضى الموضحة فيما يلى والمملوكة للدولة ملكية خاصة ، لصالح محافظة أسوان ، وذلك لإقامة المشروعات المبينة قرين كل منها :

مساحة ( ٢ , ٧٧ ) فدان ويرمز لها بـ(أ) بالخرائط والإحداثيات المرفقة لاستخدامها فى إقامة نادٍ رياضى .

مساحة ( ٠ , ٩٤ ) فدان ويرمز لها بـ(ب) بالخرائط والإحداثيات المرفقة لاستخدامها فى إقامة مدرسة إعدادية .

مساحة ( ٩ , ٧ ) فدان ويرمز لها بـ(ج) بالخرائط والإحداثيات المرفقة لاستخدامها كامتداد عمرانى بمنطقة أبو سير - مركز كوم امبو .

مساحة ( ٤٢ , ٨ ) فدان ويرمز لها بـ(د) بالخرائط والإحداثيات المرفقة لاستخدامها كامتداد عمرانى بمنطقة نجع البياض - مركز إدفو .

وذلك كله وفقاً للقواعد والقوانين المعمول بها فى هذا الشأن .

**( المادة الثانية )**

يُنشر هذا القرار فى الجريدة الرسمية .

صدر برئاسة الجمهورية فى ١٦ ذى القعدة سنة ١٤٣٨ هـ

( الموافق ٨ أغسطس سنة ٢٠١٧ م ) .

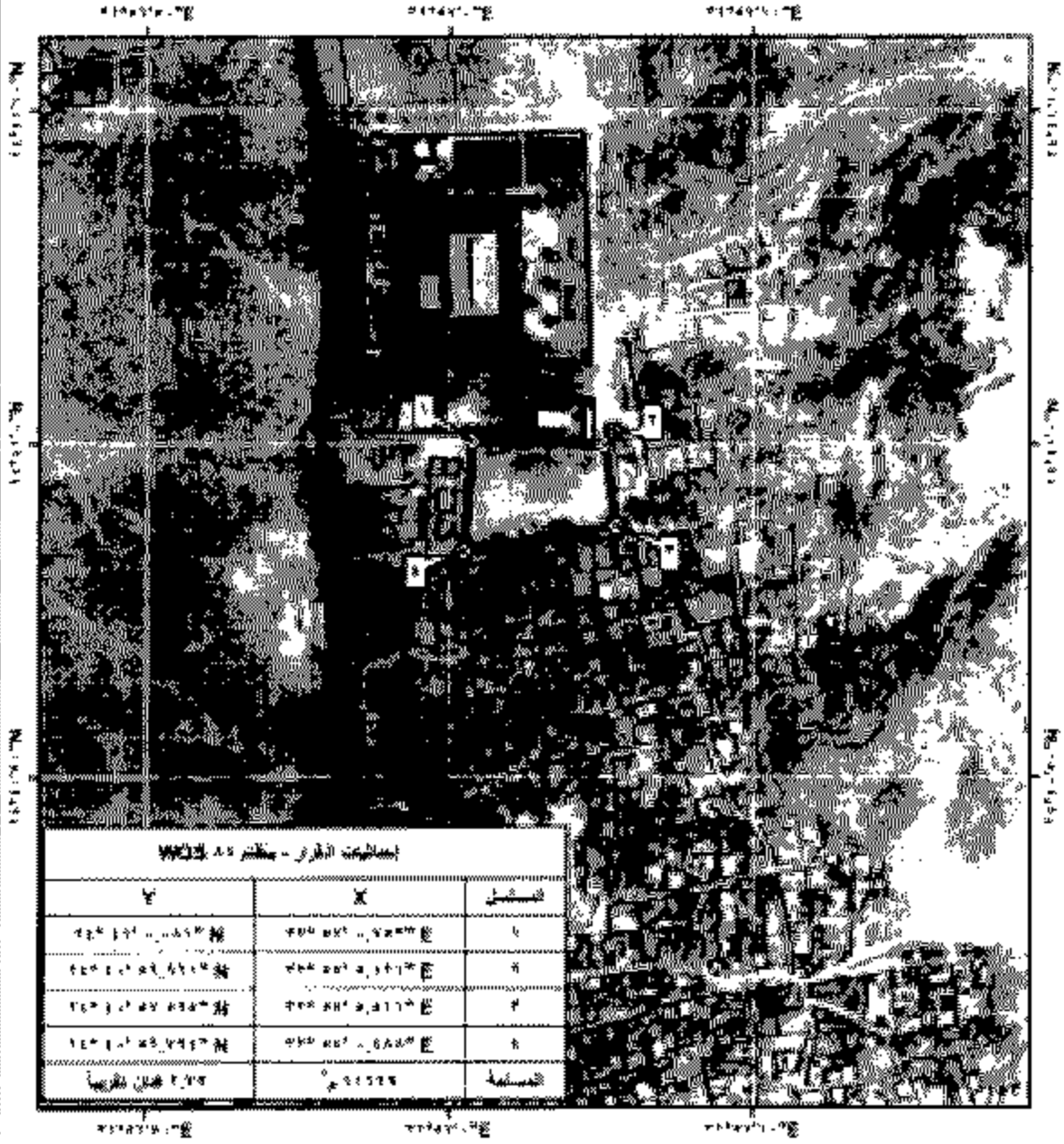
**عبد الفتاح السيسي**



لوحة توضيح القرار العددي

لطلب تسجيل أسوان لقطعة أرض لإقامة مبنى الكشورج الريفي

١ بجهة الكشورج - كوم امبو - أسوان ٢٠١٧/٣٩١ ع



إحداثيات القرى - بقطر ٨٥ متر

| رقم | المساحة              | الرقم |
|-----|----------------------|-------|
| ١   | ١٠٠٠٠ م <sup>٢</sup> | ١     |
| ٢   | ١٠٠٠٠ م <sup>٢</sup> | ٢     |
| ٣   | ١٠٠٠٠ م <sup>٢</sup> | ٣     |
| ٤   | ١٠٠٠٠ م <sup>٢</sup> | ٤     |
| ٥   | ١٠٠٠٠ م <sup>٢</sup> | ٥     |
| ٦   | ١٠٠٠٠ م <sup>٢</sup> | ٦     |
| ٧   | ١٠٠٠٠ م <sup>٢</sup> | ٧     |
| ٨   | ١٠٠٠٠ م <sup>٢</sup> | ٨     |
| ٩   | ١٠٠٠٠ م <sup>٢</sup> | ٩     |
| ١٠  | ١٠٠٠٠ م <sup>٢</sup> | ١٠    |
| ١١  | ١٠٠٠٠ م <sup>٢</sup> | ١١    |
| ١٢  | ١٠٠٠٠ م <sup>٢</sup> | ١٢    |
| ١٣  | ١٠٠٠٠ م <sup>٢</sup> | ١٣    |
| ١٤  | ١٠٠٠٠ م <sup>٢</sup> | ١٤    |
| ١٥  | ١٠٠٠٠ م <sup>٢</sup> | ١٥    |
| ١٦  | ١٠٠٠٠ م <sup>٢</sup> | ١٦    |
| ١٧  | ١٠٠٠٠ م <sup>٢</sup> | ١٧    |
| ١٨  | ١٠٠٠٠ م <sup>٢</sup> | ١٨    |
| ١٩  | ١٠٠٠٠ م <sup>٢</sup> | ١٩    |
| ٢٠  | ١٠٠٠٠ م <sup>٢</sup> | ٢٠    |
| ٢١  | ١٠٠٠٠ م <sup>٢</sup> | ٢١    |
| ٢٢  | ١٠٠٠٠ م <sup>٢</sup> | ٢٢    |
| ٢٣  | ١٠٠٠٠ م <sup>٢</sup> | ٢٣    |
| ٢٤  | ١٠٠٠٠ م <sup>٢</sup> | ٢٤    |
| ٢٥  | ١٠٠٠٠ م <sup>٢</sup> | ٢٥    |
| ٢٦  | ١٠٠٠٠ م <sup>٢</sup> | ٢٦    |
| ٢٧  | ١٠٠٠٠ م <sup>٢</sup> | ٢٧    |
| ٢٨  | ١٠٠٠٠ م <sup>٢</sup> | ٢٨    |
| ٢٩  | ١٠٠٠٠ م <sup>٢</sup> | ٢٩    |
| ٣٠  | ١٠٠٠٠ م <sup>٢</sup> | ٣٠    |
| ٣١  | ١٠٠٠٠ م <sup>٢</sup> | ٣١    |
| ٣٢  | ١٠٠٠٠ م <sup>٢</sup> | ٣٢    |
| ٣٣  | ١٠٠٠٠ م <sup>٢</sup> | ٣٣    |
| ٣٤  | ١٠٠٠٠ م <sup>٢</sup> | ٣٤    |
| ٣٥  | ١٠٠٠٠ م <sup>٢</sup> | ٣٥    |
| ٣٦  | ١٠٠٠٠ م <sup>٢</sup> | ٣٦    |
| ٣٧  | ١٠٠٠٠ م <sup>٢</sup> | ٣٧    |
| ٣٨  | ١٠٠٠٠ م <sup>٢</sup> | ٣٨    |
| ٣٩  | ١٠٠٠٠ م <sup>٢</sup> | ٣٩    |
| ٤٠  | ١٠٠٠٠ م <sup>٢</sup> | ٤٠    |
| ٤١  | ١٠٠٠٠ م <sup>٢</sup> | ٤١    |
| ٤٢  | ١٠٠٠٠ م <sup>٢</sup> | ٤٢    |
| ٤٣  | ١٠٠٠٠ م <sup>٢</sup> | ٤٣    |
| ٤٤  | ١٠٠٠٠ م <sup>٢</sup> | ٤٤    |
| ٤٥  | ١٠٠٠٠ م <sup>٢</sup> | ٤٥    |
| ٤٦  | ١٠٠٠٠ م <sup>٢</sup> | ٤٦    |
| ٤٧  | ١٠٠٠٠ م <sup>٢</sup> | ٤٧    |
| ٤٨  | ١٠٠٠٠ م <sup>٢</sup> | ٤٨    |
| ٤٩  | ١٠٠٠٠ م <sup>٢</sup> | ٤٩    |
| ٥٠  | ١٠٠٠٠ م <sup>٢</sup> | ٥٠    |
| ٥١  | ١٠٠٠٠ م <sup>٢</sup> | ٥١    |
| ٥٢  | ١٠٠٠٠ م <sup>٢</sup> | ٥٢    |
| ٥٣  | ١٠٠٠٠ م <sup>٢</sup> | ٥٣    |
| ٥٤  | ١٠٠٠٠ م <sup>٢</sup> | ٥٤    |
| ٥٥  | ١٠٠٠٠ م <sup>٢</sup> | ٥٥    |
| ٥٦  | ١٠٠٠٠ م <sup>٢</sup> | ٥٦    |
| ٥٧  | ١٠٠٠٠ م <sup>٢</sup> | ٥٧    |
| ٥٨  | ١٠٠٠٠ م <sup>٢</sup> | ٥٨    |
| ٥٩  | ١٠٠٠٠ م <sup>٢</sup> | ٥٩    |
| ٦٠  | ١٠٠٠٠ م <sup>٢</sup> | ٦٠    |
| ٦١  | ١٠٠٠٠ م <sup>٢</sup> | ٦١    |
| ٦٢  | ١٠٠٠٠ م <sup>٢</sup> | ٦٢    |
| ٦٣  | ١٠٠٠٠ م <sup>٢</sup> | ٦٣    |
| ٦٤  | ١٠٠٠٠ م <sup>٢</sup> | ٦٤    |
| ٦٥  | ١٠٠٠٠ م <sup>٢</sup> | ٦٥    |
| ٦٦  | ١٠٠٠٠ م <sup>٢</sup> | ٦٦    |
| ٦٧  | ١٠٠٠٠ م <sup>٢</sup> | ٦٧    |
| ٦٨  | ١٠٠٠٠ م <sup>٢</sup> | ٦٨    |
| ٦٩  | ١٠٠٠٠ م <sup>٢</sup> | ٦٩    |
| ٧٠  | ١٠٠٠٠ م <sup>٢</sup> | ٧٠    |
| ٧١  | ١٠٠٠٠ م <sup>٢</sup> | ٧١    |
| ٧٢  | ١٠٠٠٠ م <sup>٢</sup> | ٧٢    |
| ٧٣  | ١٠٠٠٠ م <sup>٢</sup> | ٧٣    |
| ٧٤  | ١٠٠٠٠ م <sup>٢</sup> | ٧٤    |
| ٧٥  | ١٠٠٠٠ م <sup>٢</sup> | ٧٥    |
| ٧٦  | ١٠٠٠٠ م <sup>٢</sup> | ٧٦    |
| ٧٧  | ١٠٠٠٠ م <sup>٢</sup> | ٧٧    |
| ٧٨  | ١٠٠٠٠ م <sup>٢</sup> | ٧٨    |
| ٧٩  | ١٠٠٠٠ م <sup>٢</sup> | ٧٩    |
| ٨٠  | ١٠٠٠٠ م <sup>٢</sup> | ٨٠    |
| ٨١  | ١٠٠٠٠ م <sup>٢</sup> | ٨١    |
| ٨٢  | ١٠٠٠٠ م <sup>٢</sup> | ٨٢    |
| ٨٣  | ١٠٠٠٠ م <sup>٢</sup> | ٨٣    |
| ٨٤  | ١٠٠٠٠ م <sup>٢</sup> | ٨٤    |
| ٨٥  | ١٠٠٠٠ م <sup>٢</sup> | ٨٥    |
| ٨٦  | ١٠٠٠٠ م <sup>٢</sup> | ٨٦    |
| ٨٧  | ١٠٠٠٠ م <sup>٢</sup> | ٨٧    |
| ٨٨  | ١٠٠٠٠ م <sup>٢</sup> | ٨٨    |
| ٨٩  | ١٠٠٠٠ م <sup>٢</sup> | ٨٩    |
| ٩٠  | ١٠٠٠٠ م <sup>٢</sup> | ٩٠    |
| ٩١  | ١٠٠٠٠ م <sup>٢</sup> | ٩١    |
| ٩٢  | ١٠٠٠٠ م <sup>٢</sup> | ٩٢    |
| ٩٣  | ١٠٠٠٠ م <sup>٢</sup> | ٩٣    |
| ٩٤  | ١٠٠٠٠ م <sup>٢</sup> | ٩٤    |
| ٩٥  | ١٠٠٠٠ م <sup>٢</sup> | ٩٥    |
| ٩٦  | ١٠٠٠٠ م <sup>٢</sup> | ٩٦    |
| ٩٧  | ١٠٠٠٠ م <sup>٢</sup> | ٩٧    |
| ٩٨  | ١٠٠٠٠ م <sup>٢</sup> | ٩٨    |
| ٩٩  | ١٠٠٠٠ م <sup>٢</sup> | ٩٩    |
| ١٠٠ | ١٠٠٠٠ م <sup>٢</sup> | ١٠٠   |



موزون ومصطلحات

حجم الإحداثيات

عدد القراء

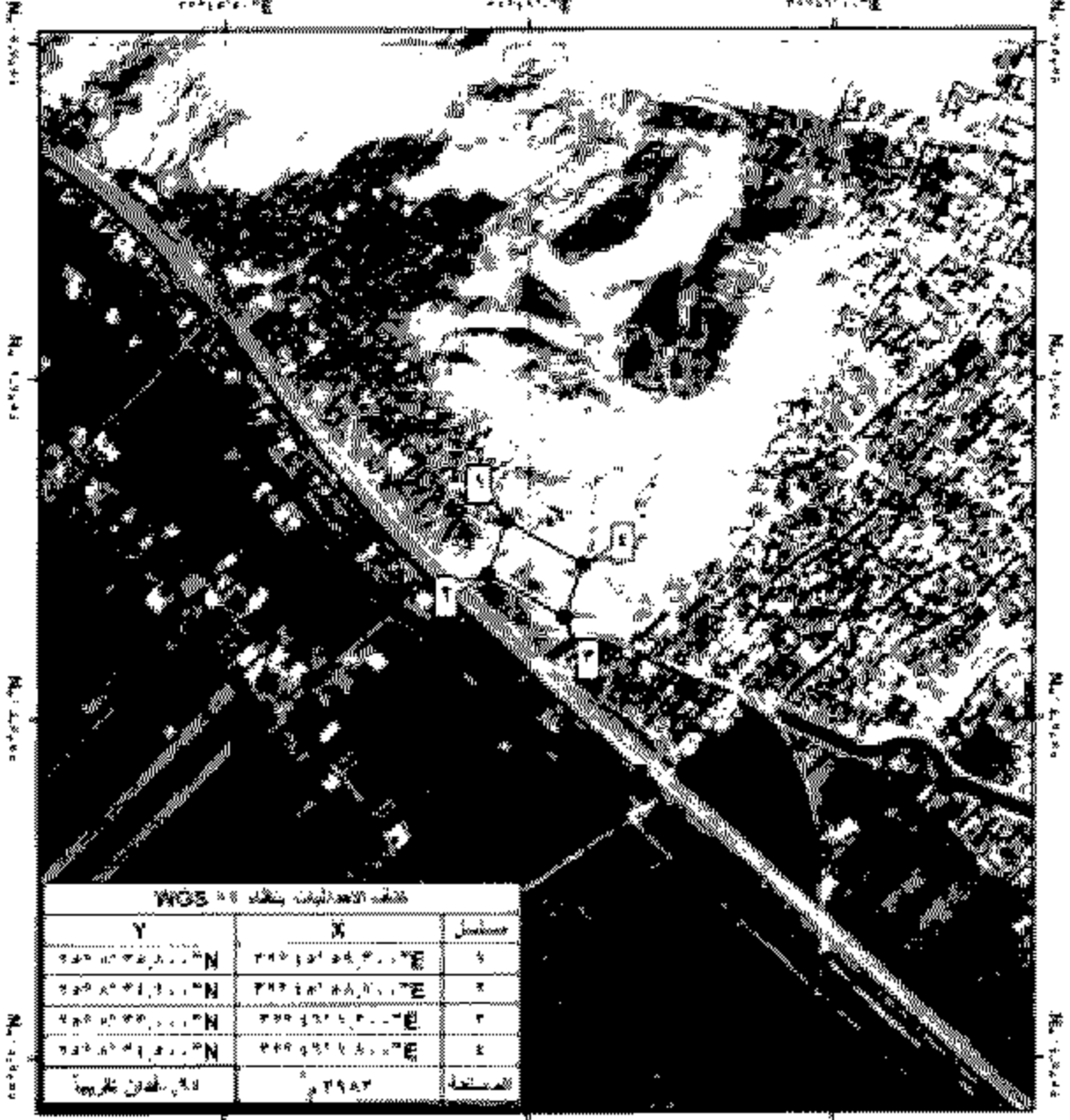


٣٩١/٧١٧

لوحه ترسيم ارضي الجمهوريه

عقب محافظة اسوان الالهة بمرمق اعراضية

بقرية شطيب



موقع الاعراضية بقرية شطيب

| Y                 | X                 | مساحة |
|-------------------|-------------------|-------|
| ٤٥٥ ٥٥ ٥٥ ٥٥ ٥٥ N | ٣٣٥ ٥٥ ٥٥ ٥٥ ٥٥ E | ١     |
| ٤٥٥ ٥٥ ٥٥ ٥٥ ٥٥ N | ٣٣٥ ٥٥ ٥٥ ٥٥ ٥٥ E | ٢     |
| ٤٥٥ ٥٥ ٥٥ ٥٥ ٥٥ N | ٣٣٥ ٥٥ ٥٥ ٥٥ ٥٥ E | ٣     |
| ٤٥٥ ٥٥ ٥٥ ٥٥ ٥٥ N | ٣٣٥ ٥٥ ٥٥ ٥٥ ٥٥ E | ٤     |
| مساحة ارضية       |                   | ٣٩٥٧  |



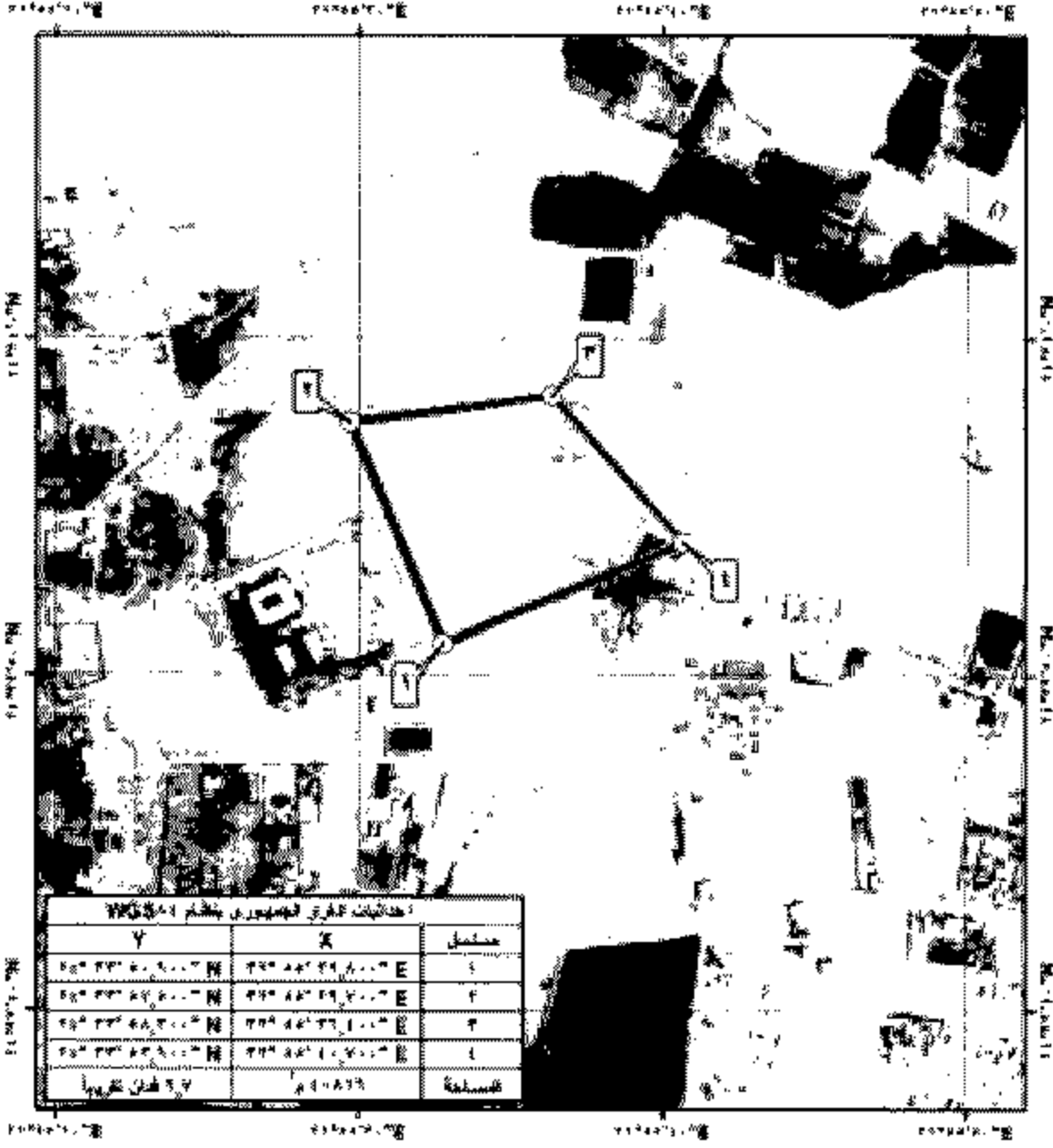
الرموز والمختصات

- خط الاعراضية
- ارض المرمق



٣١٧/٢٠١٧

لوحدة توضيح القرار الجمهوري  
 مكتب محافظة أسوان لقطاع ارض  
 أملاك دولة وإقامة تقسيمات إسكان خيرية  
 سبعة أبراج - كوم ليو - أسوان



إحداثيات القرار الجمهوري بشأن ٣١٧/٢٠١٧

| مستطيل | K                 | Y                 |
|--------|-------------------|-------------------|
| ١      | ٤٤٤ ٤٤٤ ٤٤٤ ٤٤٤ E | ٤٤٤ ٤٤٤ ٤٤٤ ٤٤٤ N |
| ٢      | ٤٤٤ ٤٤٤ ٤٤٤ ٤٤٤ E | ٤٤٤ ٤٤٤ ٤٤٤ ٤٤٤ N |
| ٣      | ٤٤٤ ٤٤٤ ٤٤٤ ٤٤٤ E | ٤٤٤ ٤٤٤ ٤٤٤ ٤٤٤ N |
| ٤      | ٤٤٤ ٤٤٤ ٤٤٤ ٤٤٤ E | ٤٤٤ ٤٤٤ ٤٤٤ ٤٤٤ N |
| مساحة  | ٤٤٤ ٤٤٤           | ٤٤٤ ٤٤٤           |

رموز ومسطحات:

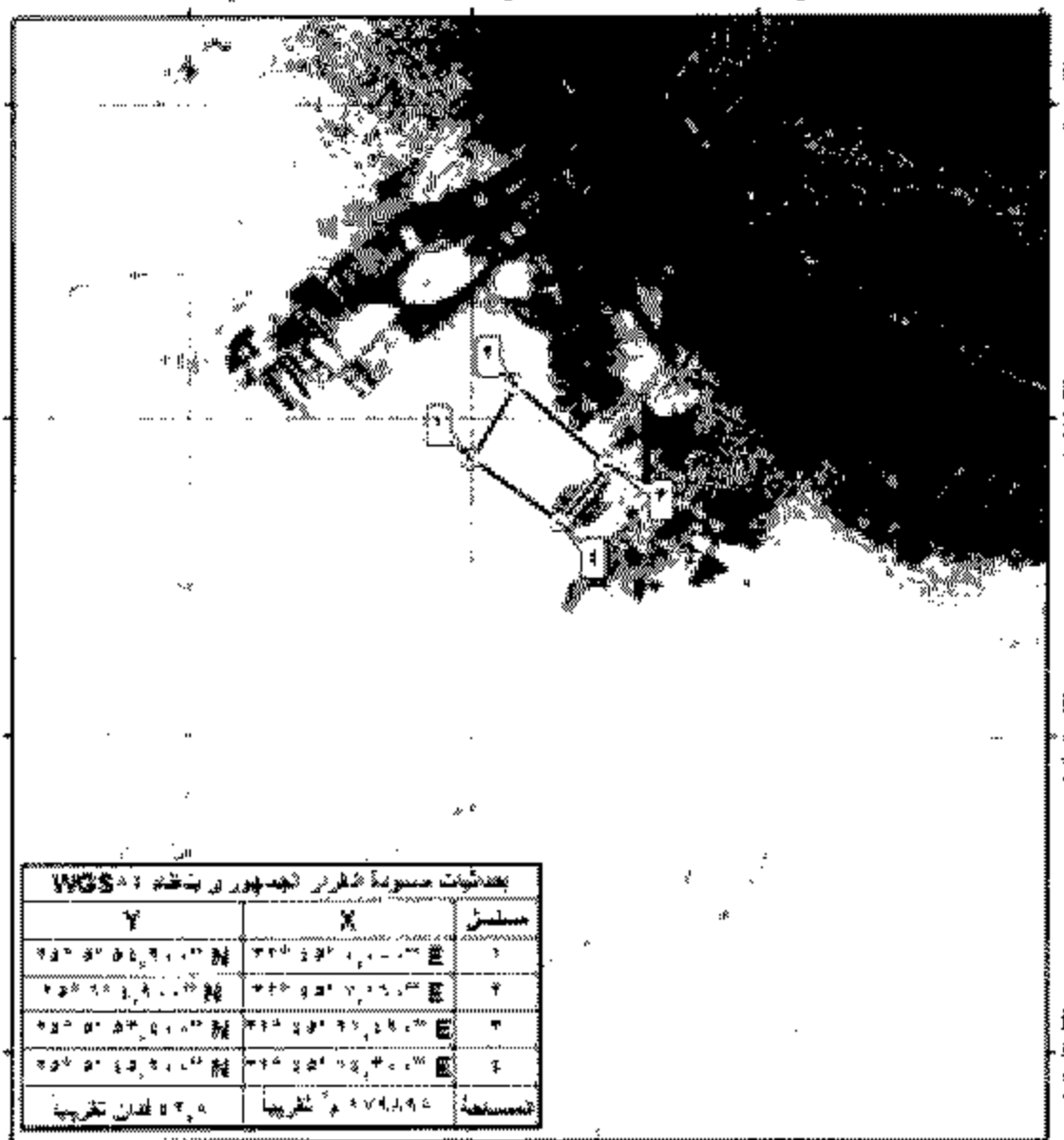
- مساحة المسطحات
- حدود القرار الجمهوري



٤٧١٣٩١٢



نوعه برصيح مسودة القرار الجمهوري  
لطلب محافظة اسوان تخطيط مكنس بحرية الشبان الجديدة  
ببناها لبيضة لفس - بنقو - محافظة اسوان



**بمقاييس مسودة القرار الجمهوري بتعداد WGS**

| مستطيل   | X                 | Y                |
|----------|-------------------|------------------|
| ٦        | ٣٢٤ ٤٥٢ ٤٠٠٠٠٠    | ٤٤٣ ٥٠ ٥٤ ٤٠٠٠٠٠ |
| ٧        | ٣٢٥ ٥٥٢ ٧٠٠٠٠٠    | ٤٤٣ ٥٠ ٥٤ ٤٠٠٠٠٠ |
| ٨        | ٣٢٥ ٥٥٢ ٤٠٠٠٠٠    | ٤٤٣ ٥٠ ٥٤ ٤٠٠٠٠٠ |
| ٩        | ٣٢٥ ٥٥٢ ٤٠٠٠٠٠    | ٤٤٣ ٥٠ ٥٤ ٤٠٠٠٠٠ |
| المستطيل | ٤٧٤,١٩٤ م تقريباً | ٥٤٥ م تقريباً    |



محافظة اسوان  
شعبة تخطيط  
مسودة القرار الجمهوري