

**قرار رئيس جمهورية مصر العربية**

رقم ٣١٢ لسنة ٢٠١٧

**رئيس الجمهورية**

بعد الاطلاع على الدستور ؛

وعلى قانون نظام الإدارة المحلية الصادر بالقانون رقم ٤٣ لسنة ١٩٧٩ ؛

وعلى القانون رقم ١٠ لسنة ١٩٩٠ بشأن نزع ملكية العقارات للمنفعة العامة ؛

وبناءً على ما عرضه وزير النقل ؛

**قرر:****( المادة الأولى )**يعتبر من أعمال المنفعة العامة مشروع تطوير وإنشاء قطاعات الطريق الدائرى الأوسطى**على النحو التالى :**

- . قطاع هلبيس / طريق الإسماعيلية الصحراوى (نطاق محافظة الشرقية) .
- . قطاع الإسماعيلية الصحراوى / طريق السويس (نطاق محافظة القاهرة) .
- . قطاع طريق السخنة / الأوتوستراد (نطاق محافظة القاهرة) .
- . قطاع الأوتوستراد / مدينة ٦ أكتوبر (نطاق محافظتى الجيزة والقاهرة) .

**( المادة الثانية )**

يفوض رئيس مجلس الوزراء فى إصدار القرارات اللازمة للاستيلاء بطريق التنفيذ المباشر على الأراضى اللازمة للمشروع المشار إليه والواقعة فى نطاق محافظات الشرقية والجيزة والقاهرة على النحو المبين بالمذكرة والرسم التخطيطى المرفقين .

**( المادة الثالثة )**

ينشر هذا القرار فى الجريدة الرسمية ، وعلى الجهات المختصة تنفيذه .

صدر برئاسة الجمهورية فى ١٨ شوال سنة ١٤٣٨ هـ

( الموافق ١٢ يوليو سنة ٢٠١٧ م ) .

**عبد الفتاح السيسى**

## وزارة النقل

### مذكرة إيضاحية

#### لقرار رئيس الجمهورية

بشأن إضفاء صفة النفع العام على مشروع

تطوير وإنشاء قطاعات الطريق الدائرى الأوسطى

نتشرف بالإحاطة بأنه قد ورد كتاب الأمانة العامة لوزارة الدفاع رقم ١٤/١٣/١٩٨٨ بتاريخ ٢١/١١/٢٠١٦ الموجه إلى السيد أمين عام مجلس الوزراء بشأن طلب إضفاء صفة النفع العام على بعض المشروعات ومن ضمنها مشروع تطوير وإنشاء قطاعات الطريق الدائرى الأوسطى والمتضمن طلب هيئة المساحة تحديد الجهة ذات الولاية والتي سيتم التعامل معها فنياً ومالياً للبدء فى إجراءات نزع الملكية لتلك المشروعات .

كما ورد كتاب الأمانة العامة لوزارة الدفاع رقم ١٤/١٣/٨٨ بتاريخ ٦/١٢/٢٠١٦ الموجه إلى السيد أمين عام مجلس الوزراء بشأن قيام الجهة صاحبة الولاية على تلك المشروعات (الهيئة العامة للطرق والكبارى والنقل البرى) بالبدء فى الإجراءات اللازمة فنياً ومالياً للسير فى أعمال نزع الملكية .

قامت الهيئة العامة للطرق والكبارى بالاشتراك مع إدارة المهندسين العسكريين بمراجعة واعتماد مسار الطريق المذكور على الخرائط المساحية المقدمة من الهيئة المصرية العامة للمساحة وذلك على النحو التالى :

- قطاع بلبيس / طريق الإسماعيلية الصحراوى (نطاق محافظة الشرقية) .
  - قطاع الإسماعيلية الصحراوى / طريق السويس (نطاق محافظة القاهرة) .
  - قطاع طريق السخنة / الأوتوستراد (نطاق محافظة القاهرة) .
  - قطاع الأوتوستراد / مدينة ٦ أكتوبر (نطاق محافظتى الجيزة والقاهرة) .
- مرفق طيه نسخة خرائط مساحية معتمدة لمسار المشروع (٦ خريطة) وكذلك أسطوانة مدمجة محمل عليها كشوف الإحداثيات ومسار الطريق المذكور بعاليه .
- وفى ضوء ما تقدم ، نتشرف بأن نرفق طيه مشروع قرار رئيس الجمهورية بشأن الموافقة على إضفاء صفة النفع العام على مشروع تطوير وإنشاء قطاعات الطريق الدائرى الأوسطى وتفويض السيد المهندس رئيس مجلس الوزراء فى إصدار قرارات الاستيلاء المؤقت اللازمة للمشروع المذكور على النحو الموضح بعاليه .

وتفضلوا بقبول فائق الاحترام والتقدير

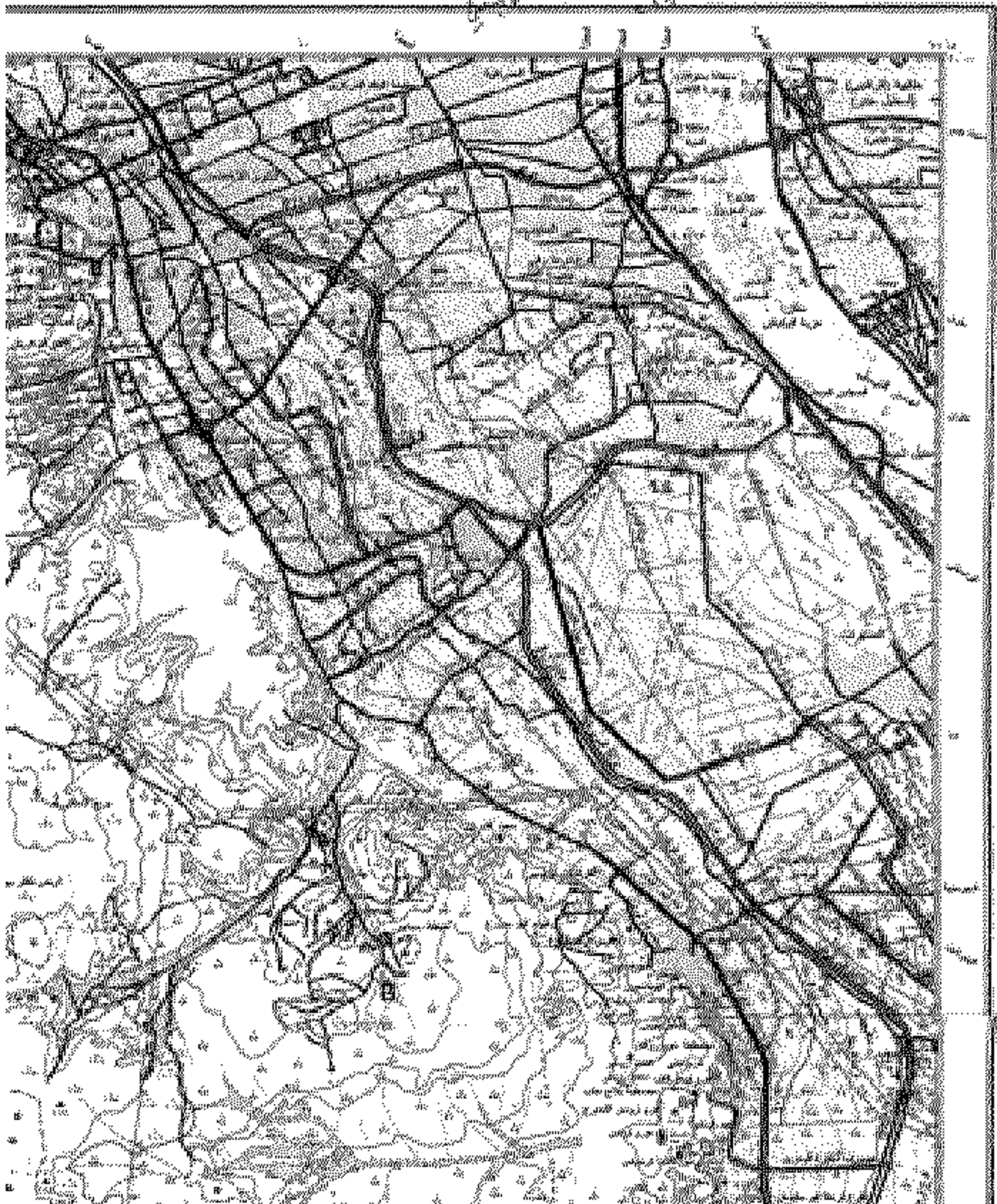
وزير النقل

د. / هشام عرفات

بمقتضى الأمر رقم ١٠٠٠ لسنة ٢٠١٧  
بتعيين السيد محمد بن عبد الوهاب بن عبد الوهاب  
مديرًا عامًا للمحكمة الإدارية العليا

بمقتضى الأمر رقم ١٠٠٠ لسنة ٢٠١٧  
بتعيين السيد محمد بن عبد الوهاب بن عبد الوهاب  
مديرًا عامًا للمحكمة الإدارية العليا

**أحكام**







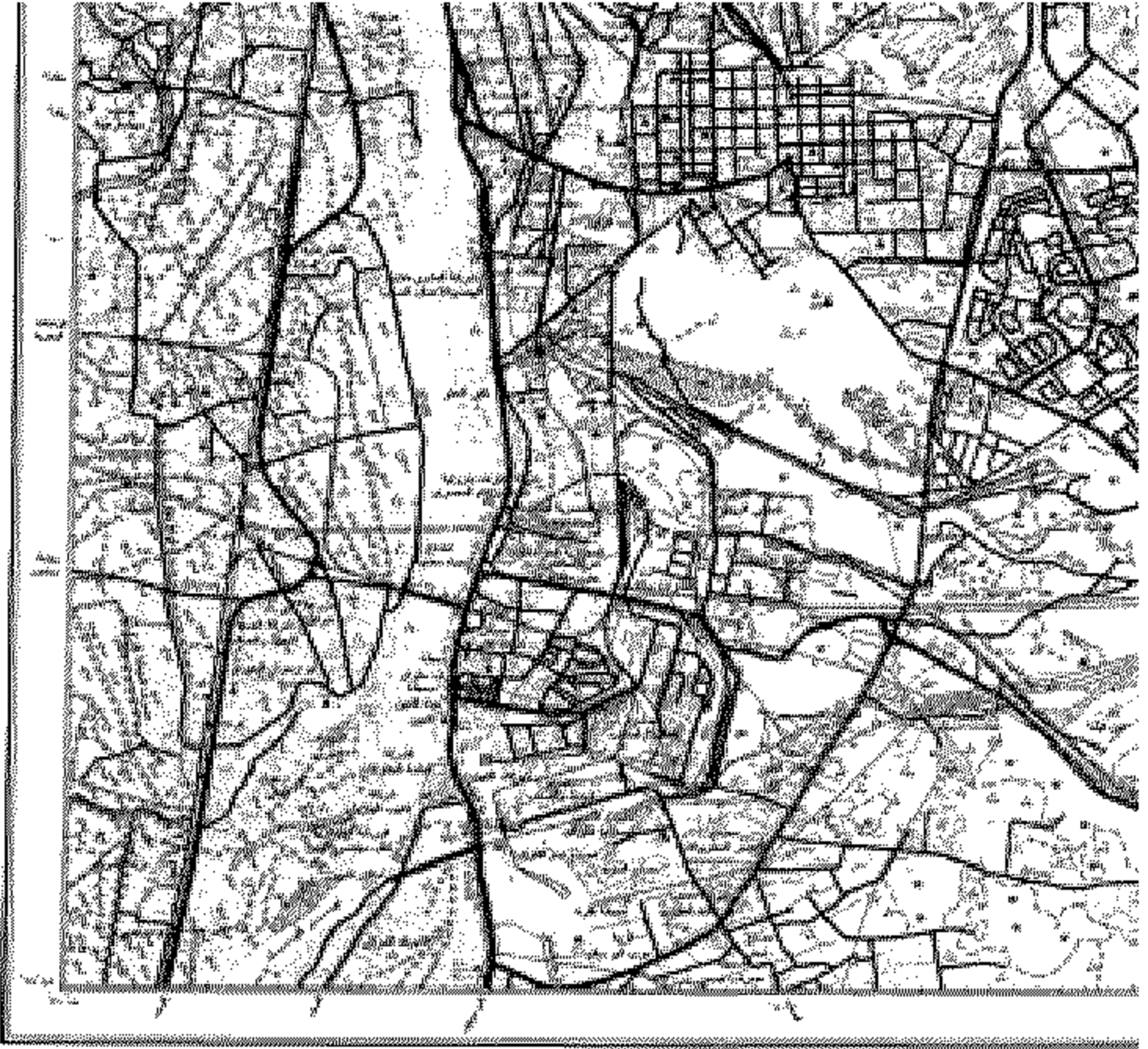












المساحة المسجلة في سجل الملكة رقم ٤٠٩ لسنة ٢٠١٦

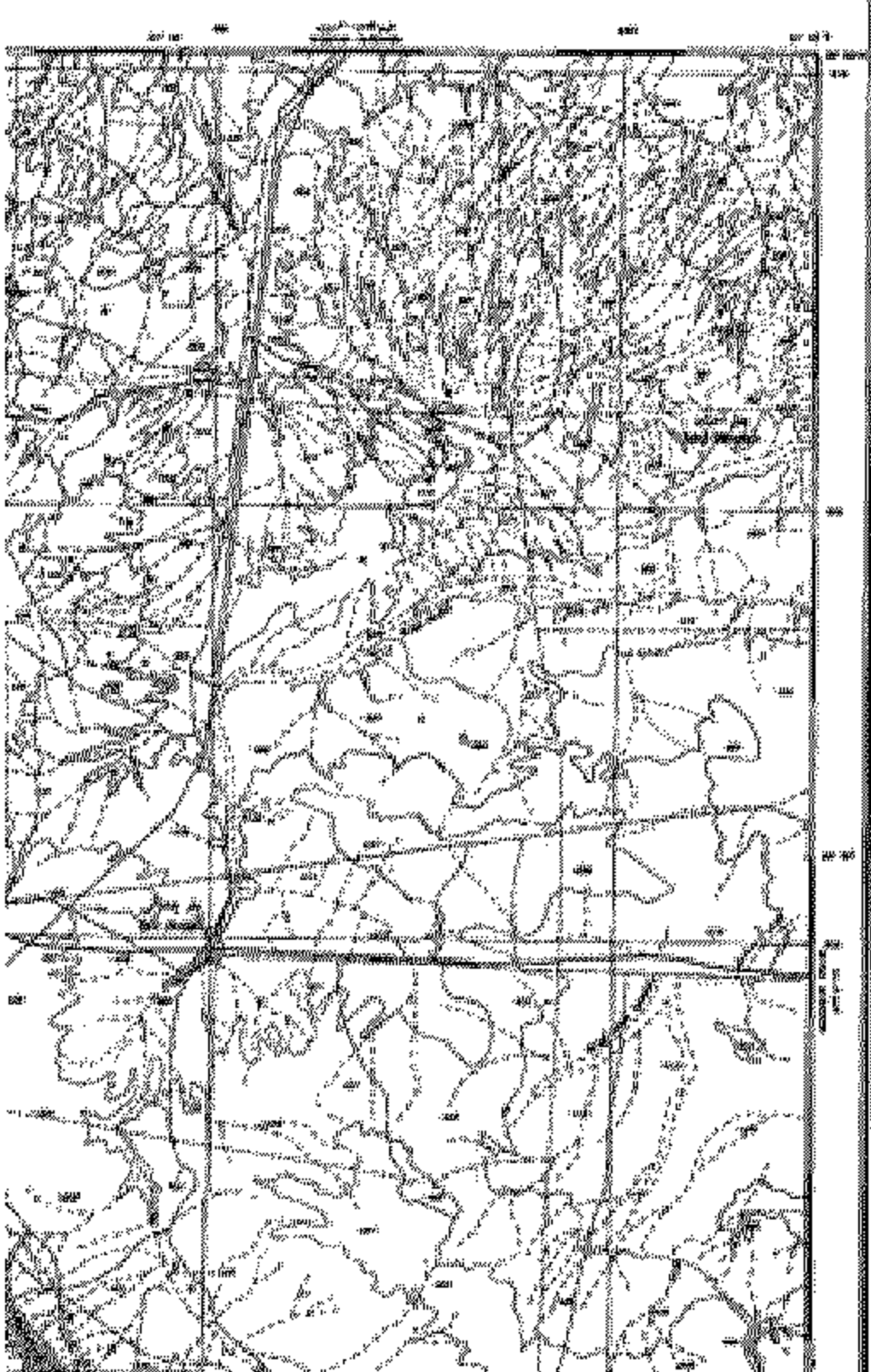
أصناف المساحة المسجلة في سجل الملكة رقم ٤٠٩ لسنة ٢٠١٦

المساحة المسجلة في سجل الملكة رقم ٤٠٩ لسنة ٢٠١٦	المساحة المسجلة في سجل الملكة رقم ٤٠٩ لسنة ٢٠١٦	المساحة المسجلة في سجل الملكة رقم ٤٠٩ لسنة ٢٠١٦	المساحة المسجلة في سجل الملكة رقم ٤٠٩ لسنة ٢٠١٦	المساحة المسجلة في سجل الملكة رقم ٤٠٩ لسنة ٢٠١٦
١. مساحة المساحة المسجلة في سجل الملكة رقم ٤٠٩ لسنة ٢٠١٦	٢. مساحة المساحة المسجلة في سجل الملكة رقم ٤٠٩ لسنة ٢٠١٦	٣. مساحة المساحة المسجلة في سجل الملكة رقم ٤٠٩ لسنة ٢٠١٦	٤. مساحة المساحة المسجلة في سجل الملكة رقم ٤٠٩ لسنة ٢٠١٦	٥. مساحة المساحة المسجلة في سجل الملكة رقم ٤٠٩ لسنة ٢٠١٦
٦. مساحة المساحة المسجلة في سجل الملكة رقم ٤٠٩ لسنة ٢٠١٦	٧. مساحة المساحة المسجلة في سجل الملكة رقم ٤٠٩ لسنة ٢٠١٦	٨. مساحة المساحة المسجلة في سجل الملكة رقم ٤٠٩ لسنة ٢٠١٦	٩. مساحة المساحة المسجلة في سجل الملكة رقم ٤٠٩ لسنة ٢٠١٦	١٠. مساحة المساحة المسجلة في سجل الملكة رقم ٤٠٩ لسنة ٢٠١٦
١١. مساحة المساحة المسجلة في سجل الملكة رقم ٤٠٩ لسنة ٢٠١٦	١٢. مساحة المساحة المسجلة في سجل الملكة رقم ٤٠٩ لسنة ٢٠١٦	١٣. مساحة المساحة المسجلة في سجل الملكة رقم ٤٠٩ لسنة ٢٠١٦	١٤. مساحة المساحة المسجلة في سجل الملكة رقم ٤٠٩ لسنة ٢٠١٦	١٥. مساحة المساحة المسجلة في سجل الملكة رقم ٤٠٩ لسنة ٢٠١٦
١٦. مساحة المساحة المسجلة في سجل الملكة رقم ٤٠٩ لسنة ٢٠١٦	١٧. مساحة المساحة المسجلة في سجل الملكة رقم ٤٠٩ لسنة ٢٠١٦	١٨. مساحة المساحة المسجلة في سجل الملكة رقم ٤٠٩ لسنة ٢٠١٦	١٩. مساحة المساحة المسجلة في سجل الملكة رقم ٤٠٩ لسنة ٢٠١٦	٢٠. مساحة المساحة المسجلة في سجل الملكة رقم ٤٠٩ لسنة ٢٠١٦

مشرية : المساحة المسجلة في سجل الملكة رقم ٤٠٩ لسنة ٢٠١٦

نص دستوري  
 رقم ١٧ لسنة ٢٠١٧  
 في شأن تعديل قانون  
 تنظيم المرافق العامة  
 رقم ١٠٤ لسنة ٢٠١٦  
 تاريخ: ٣ أغسطس ٢٠١٧

الجمهورية العربية السورية  
 ARAB REPUBLIC OF SYRIA



الرموز		التفسيرات العربية	
.....	1	حدود محافظة حماه	حدود محافظة حماه
.....	2	حدود محافظة ادلب	حدود محافظة ادلب
.....	3	حدود محافظة حلب	حدود محافظة حلب
.....	4	حدود محافظة اللاذقية	حدود محافظة اللاذقية
.....	5	حدود محافظة Tartus	حدود محافظة Tartus
.....	6	حدود محافظة دمشق	حدود محافظة دمشق
.....	7	حدود محافظة حماه	حدود محافظة حماه
.....	8	حدود محافظة ادلب	حدود محافظة ادلب
.....	9	حدود محافظة حلب	حدود محافظة حلب
.....	10	حدود محافظة اللاذقية	حدود محافظة اللاذقية
.....	11	حدود محافظة Tartus	حدود محافظة Tartus
.....	12	حدود محافظة دمشق	حدود محافظة دمشق
.....	13	حدود محافظة حماه	حدود محافظة حماه
.....	14	حدود محافظة ادلب	حدود محافظة ادلب
.....	15	حدود محافظة حلب	حدود محافظة حلب
.....	16	حدود محافظة اللاذقية	حدود محافظة اللاذقية
.....	17	حدود محافظة Tartus	حدود محافظة Tartus
.....	18	حدود محافظة دمشق	حدود محافظة دمشق
.....	19	حدود محافظة حماه	حدود محافظة حماه
.....	20	حدود محافظة ادلب	حدود محافظة ادلب
.....	21	حدود محافظة حلب	حدود محافظة حلب
.....	22	حدود محافظة اللاذقية	حدود محافظة اللاذقية
.....	23	حدود محافظة Tartus	حدود محافظة Tartus
.....	24	حدود محافظة دمشق	حدود محافظة دمشق
.....	25	حدود محافظة حماه	حدود محافظة حماه
.....	26	حدود محافظة ادلب	حدود محافظة ادلب
.....	27	حدود محافظة حلب	حدود محافظة حلب
.....	28	حدود محافظة اللاذقية	حدود محافظة اللاذقية
.....	29	حدود محافظة Tartus	حدود محافظة Tartus
.....	30	حدود محافظة دمشق	حدود محافظة دمشق
.....	31	حدود محافظة حماه	حدود محافظة حماه
.....	32	حدود محافظة ادلب	حدود محافظة ادلب
.....	33	حدود محافظة حلب	حدود محافظة حلب
.....	34	حدود محافظة اللاذقية	حدود محافظة اللاذقية
.....	35	حدود محافظة Tartus	حدود محافظة Tartus
.....	36	حدود محافظة دمشق	حدود محافظة دمشق
.....	37	حدود محافظة حماه	حدود محافظة حماه
.....	38	حدود محافظة ادلب	حدود محافظة ادلب
.....	39	حدود محافظة حلب	حدود محافظة حلب
.....	40	حدود محافظة اللاذقية	حدود محافظة اللاذقية
.....	41	حدود محافظة Tartus	حدود محافظة Tartus
.....	42	حدود محافظة دمشق	حدود محافظة دمشق
.....	43	حدود محافظة حماه	حدود محافظة حماه
.....	44	حدود محافظة ادلب	حدود محافظة ادلب
.....	45	حدود محافظة حلب	حدود محافظة حلب
.....	46	حدود محافظة اللاذقية	حدود محافظة اللاذقية
.....	47	حدود محافظة Tartus	حدود محافظة Tartus
.....	48	حدود محافظة دمشق	حدود محافظة دمشق
.....	49	حدود محافظة حماه	حدود محافظة حماه
.....	50	حدود محافظة ادلب	حدود محافظة ادلب

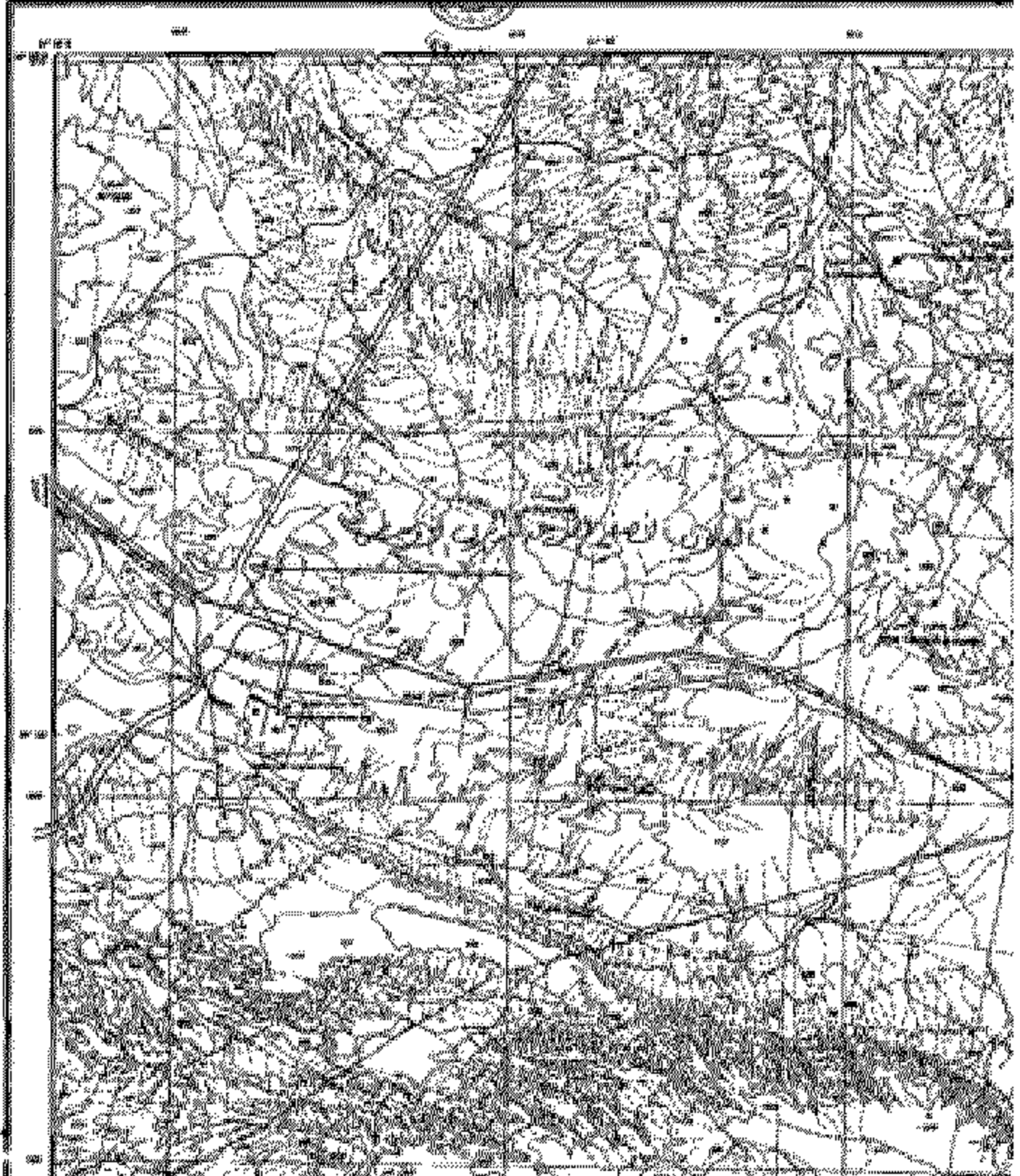
.....	.....
.....	.....
.....	.....

مقياس ١:٥٠٠٠٠  
EGYPTIAN SHEET 100 000

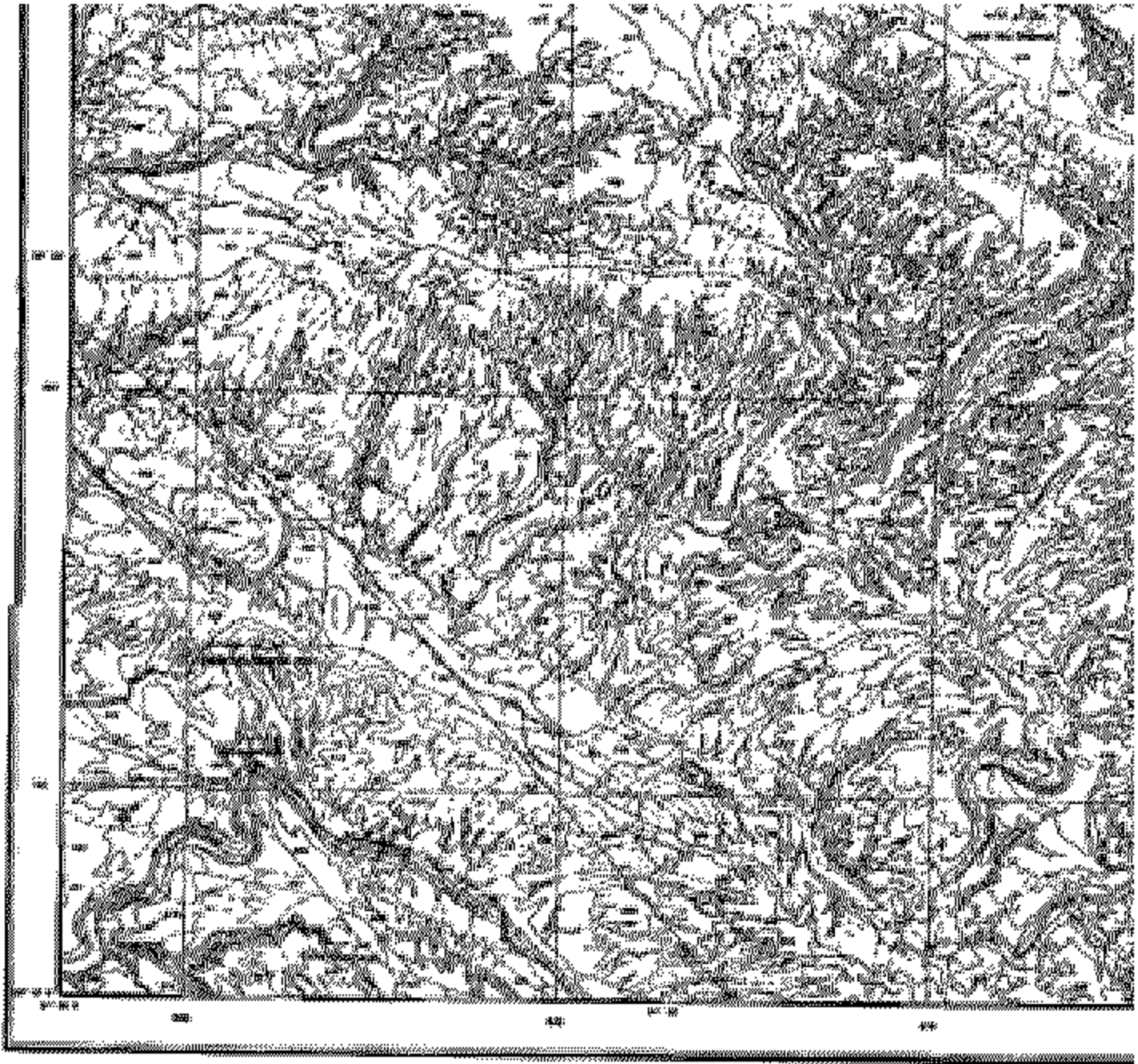
بمقتضى المرسوم رقم ١٠٠٠ لسنة ٢٠١٧  
بمقتضى المرسوم رقم ١٠٠٠ لسنة ٢٠١٧



بئر جندالي  
BI'R JINDALI







التخطيط الإداري لمحافظة الإسكندرية

AMMAN: NO. 128 (1967) (1967)

التقسيم الإداري لمحافظة الإسكندرية

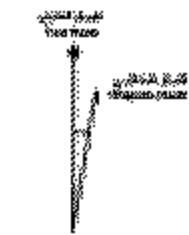
AMMAN: NO. 128 (1967) (1967)

SCALE 1:800,000

أشهر ناس (١٩٦٧)

رقم المنطقة	اسم المنطقة	المركز
١	المنطقة الأولى	المنطقة الأولى
٢	المنطقة الثانية	المنطقة الثانية
٣	المنطقة الثالثة	المنطقة الثالثة
٤	المنطقة الرابعة	المنطقة الرابعة
٥	المنطقة الخامسة	المنطقة الخامسة
٦	المنطقة السادسة	المنطقة السادسة
٧	المنطقة السابعة	المنطقة السابعة
٨	المنطقة الثامنة	المنطقة الثامنة
٩	المنطقة التاسعة	المنطقة التاسعة
١٠	المنطقة العاشرة	المنطقة العاشرة

جمهورية مصر العربية  
ARAB REPUBLIC OF EGYPT



المنطقة الأولى

المنطقة الثانية

1. المنطقة الأولى: المنطقة الأولى هي المنطقة الواقعة في الجزء الشمالي الغربي من محافظة الإسكندرية، وتحتوي على المناطق التالية:

2. المنطقة الثانية: المنطقة الثانية هي المنطقة الواقعة في الجزء الشمالي الشرقي من محافظة الإسكندرية، وتحتوي على المناطق التالية:

3. المنطقة الثالثة: المنطقة الثالثة هي المنطقة الواقعة في الجزء الجنوبي الغربي من محافظة الإسكندرية، وتحتوي على المناطق التالية:

4. المنطقة الرابعة: المنطقة الرابعة هي المنطقة الواقعة في الجزء الجنوبي الشرقي من محافظة الإسكندرية، وتحتوي على المناطق التالية:

AMMAN: NO. 128 (1967) (1967)

1. المنطقة الأولى: المنطقة الأولى هي المنطقة الواقعة في الجزء الشمالي الغربي من محافظة الإسكندرية، وتحتوي على المناطق التالية:

2. المنطقة الثانية: المنطقة الثانية هي المنطقة الواقعة في الجزء الشمالي الشرقي من محافظة الإسكندرية، وتحتوي على المناطق التالية:

3. المنطقة الثالثة: المنطقة الثالثة هي المنطقة الواقعة في الجزء الجنوبي الغربي من محافظة الإسكندرية، وتحتوي على المناطق التالية:

4. المنطقة الرابعة: المنطقة الرابعة هي المنطقة الواقعة في الجزء الجنوبي الشرقي من محافظة الإسكندرية، وتحتوي على المناطق التالية:

التقسيم الإداري لمحافظة الإسكندرية

1. المنطقة الأولى: المنطقة الأولى هي المنطقة الواقعة في الجزء الشمالي الغربي من محافظة الإسكندرية، وتحتوي على المناطق التالية:

2. المنطقة الثانية: المنطقة الثانية هي المنطقة الواقعة في الجزء الشمالي الشرقي من محافظة الإسكندرية، وتحتوي على المناطق التالية:

3. المنطقة الثالثة: المنطقة الثالثة هي المنطقة الواقعة في الجزء الجنوبي الغربي من محافظة الإسكندرية، وتحتوي على المناطق التالية:

4. المنطقة الرابعة: المنطقة الرابعة هي المنطقة الواقعة في الجزء الجنوبي الشرقي من محافظة الإسكندرية، وتحتوي على المناطق التالية:

AMMAN: NO. 128 (1967) (1967)



بمقتضى مرسوم جمهوري رقم ١١٤ لسنة ٢٠١٧  
بتعيين



إنشاص  
INSHAS

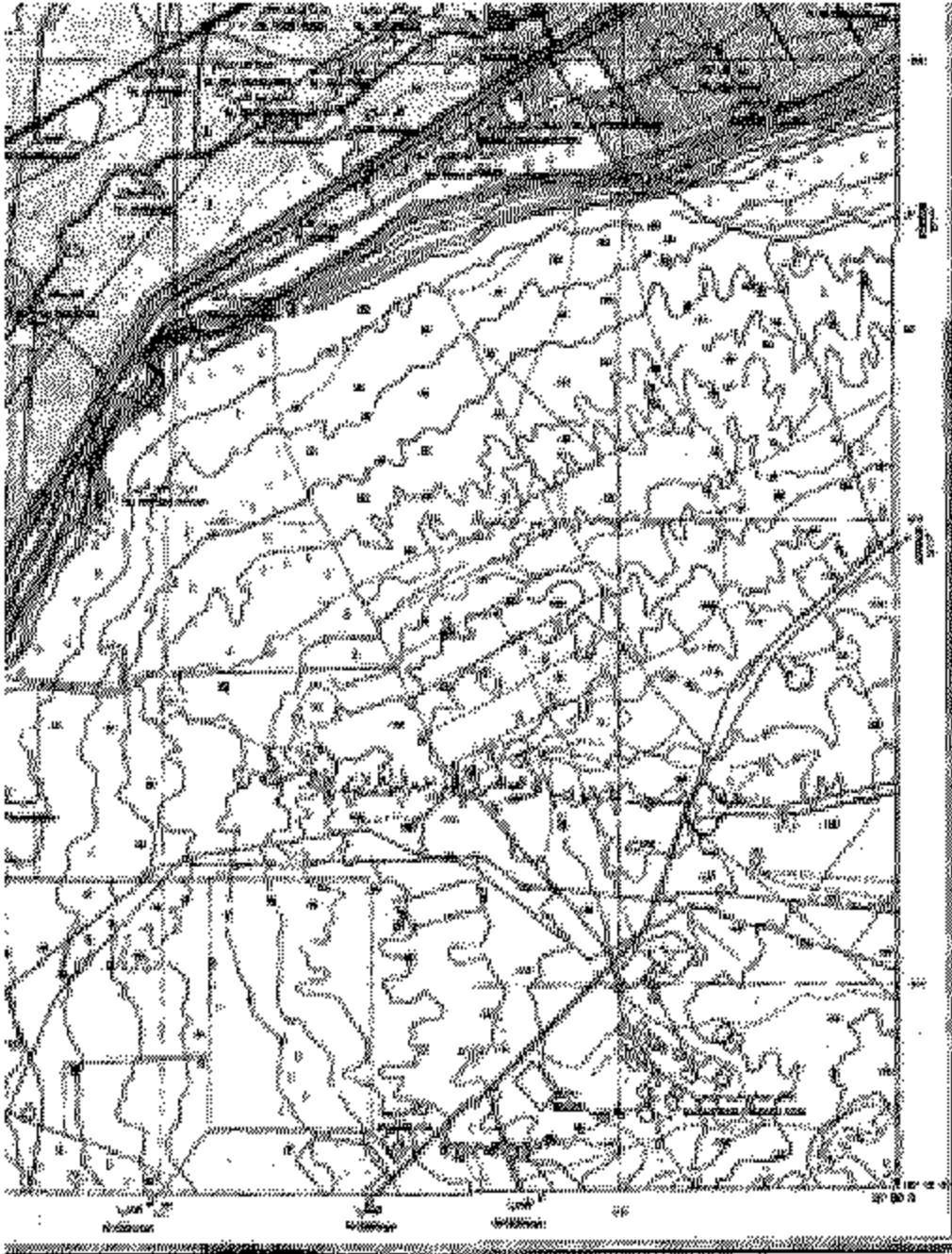
١:٥٠٠٠٠	١:٥٠٠٠٠
١:٥٠٠٠٠	١:٥٠٠٠٠
١:٥٠٠٠٠	١:٥٠٠٠٠

مجموعه الخرائط المصرية  
EGYPTIAN SERIES 1:50,000

١٧١٢٤١٤

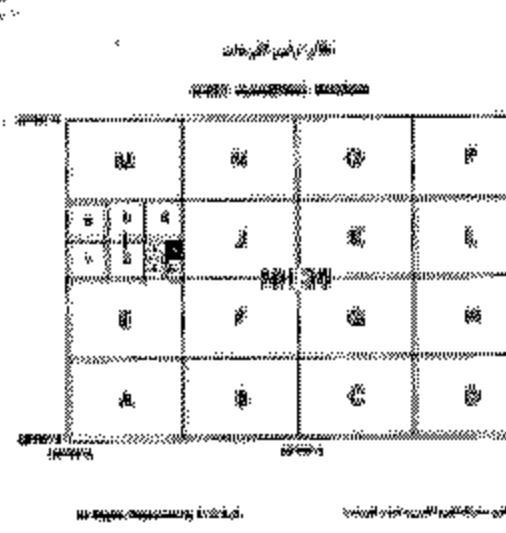




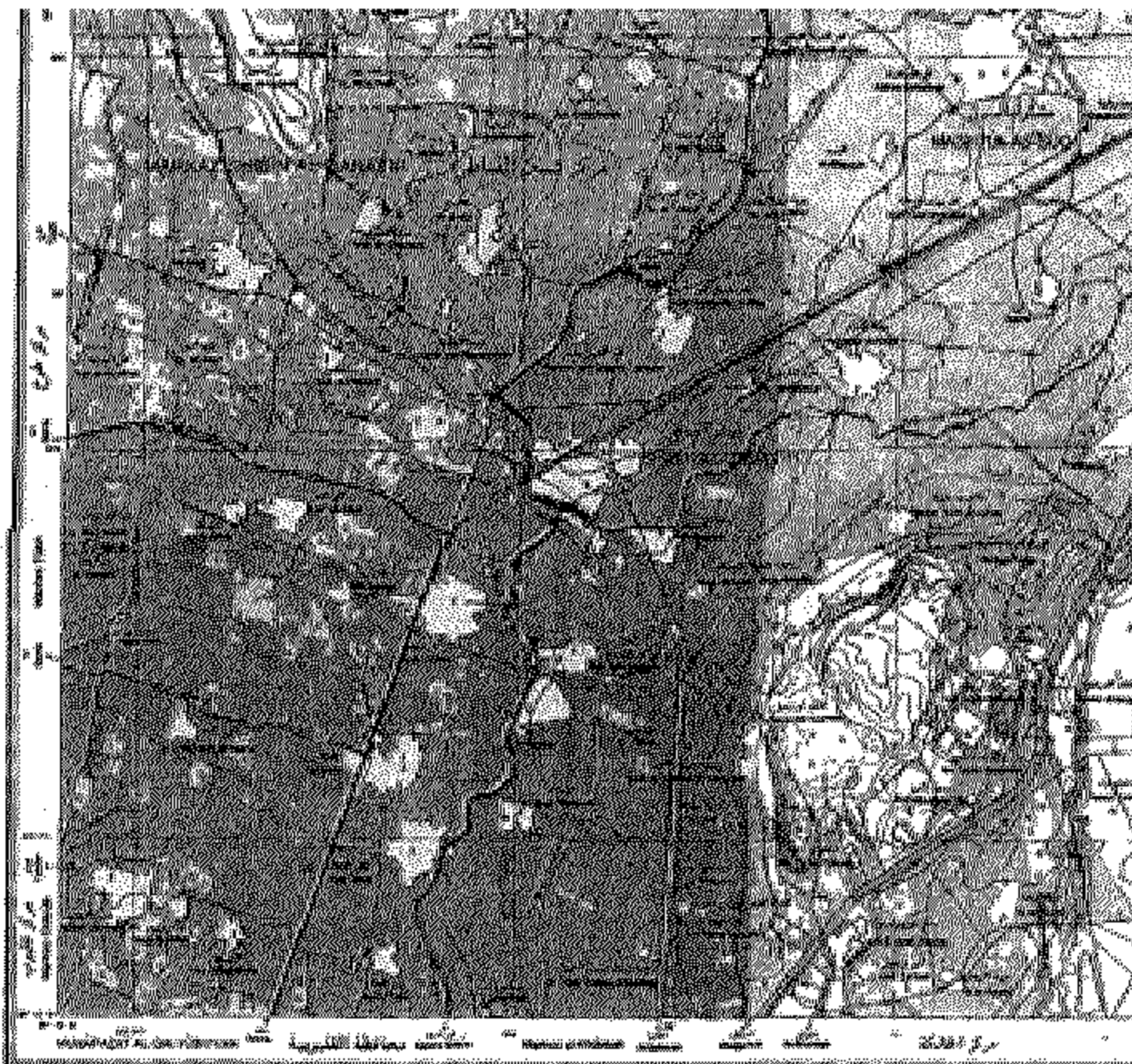


[Symbol]	[Symbol]	الحدود البلدية	الحدود البلدية
[Symbol]	[Symbol]	الحدود القطرية	الحدود القطرية
[Symbol]	[Symbol]	الحدود الحضرية	الحدود الحضرية
[Symbol]	[Symbol]	الحدود القروية	الحدود القروية
[Symbol]	[Symbol]	الحدود النهرية	الحدود النهرية
[Symbol]	[Symbol]	الحدود البحرية	الحدود البحرية
[Symbol]	[Symbol]	الحدود الجوية	الحدود الجوية
[Symbol]	[Symbol]	الحدود البرية	الحدود البرية
[Symbol]	[Symbol]	الحدود المائية	الحدود المائية
[Symbol]	[Symbol]	الحدود الكهربية	الحدود الكهربية
[Symbol]	[Symbol]	الحدود المغناطيسية	الحدود المغناطيسية
[Symbol]	[Symbol]	الحدود الجاذبية	الحدود الجاذبية
[Symbol]	[Symbol]	الحدود البارومترية	الحدود البارومترية
[Symbol]	[Symbol]	الحدود البصرية	الحدود البصرية
[Symbol]	[Symbol]	الحدود الصوتية	الحدود الصوتية
[Symbol]	[Symbol]	الحدود الحسية	الحدود الحسية
[Symbol]	[Symbol]	الحدود العقلية	الحدود العقلية
[Symbol]	[Symbol]	الحدود النفسية	الحدود النفسية
[Symbol]	[Symbol]	الحدود الاجتماعية	الحدود الاجتماعية
[Symbol]	[Symbol]	الحدود الاقتصادية	الحدود الاقتصادية
[Symbol]	[Symbol]	الحدود الثقافية	الحدود الثقافية
[Symbol]	[Symbol]	الحدود الدينية	الحدود الدينية
[Symbol]	[Symbol]	الحدود العرقية	الحدود العرقية
[Symbol]	[Symbol]	الحدود اللغوية	الحدود اللغوية
[Symbol]	[Symbol]	الحدود العرقية-اللغوية	الحدود العرقية-اللغوية
[Symbol]	[Symbol]	الحدود العرقية-الدينية	الحدود العرقية-الدينية
[Symbol]	[Symbol]	الحدود العرقية-اللغوية-الدينية	الحدود العرقية-اللغوية-الدينية

نقشه الجغرافية  
 الخواص الطبيعية  
 الخواص البشرية  
 الخواص الاقتصادية  
 الخواص الاجتماعية  
 الخواص الثقافية  
 الخواص الدينية  
 الخواص العرقية  
 الخواص اللغوية  
 الخواص العرقية-اللغوية  
 الخواص العرقية-الدينية  
 الخواص العرقية-اللغوية-الدينية



الخواص الطبيعية  
 الخواص البشرية  
 الخواص الاقتصادية  
 الخواص الاجتماعية  
 الخواص الثقافية  
 الخواص الدينية  
 الخواص العرقية  
 الخواص اللغوية  
 الخواص العرقية-اللغوية  
 الخواص العرقية-الدينية  
 الخواص العرقية-اللغوية-الدينية



موقع الإقليم الإداري

التقسيمات الإدارية (٢٠١٦/٢٠١٧)

الولاية	المحافظة	البلديات
محافظة كفر الشيخ	محافظة كفر الشيخ	بلدية كفر الشيخ
		بلدية كفر الشيخ
		بلدية كفر الشيخ
		بلدية كفر الشيخ
محافظة البحيرة	محافظة البحيرة	بلدية البحيرة
		بلدية البحيرة
		بلدية البحيرة
		بلدية البحيرة
محافظة الدقهية	محافظة الدقهية	بلدية الدقهية
		بلدية الدقهية
		بلدية الدقهية
		بلدية الدقهية
محافظة المنيا	محافظة المنيا	بلدية المنيا
		بلدية المنيا
		بلدية المنيا
		بلدية المنيا
محافظة أسيوط	محافظة أسيوط	بلدية أسيوط
		بلدية أسيوط
		بلدية أسيوط
		بلدية أسيوط
محافظة سوهاج	محافظة سوهاج	بلدية سوهاج
		بلدية سوهاج
		بلدية سوهاج
		بلدية سوهاج
محافظة الأقصر	محافظة الأقصر	بلدية الأقصر
		بلدية الأقصر
		بلدية الأقصر
		بلدية الأقصر
محافظة جنوب سيناء	محافظة جنوب سيناء	بلدية جنوب سيناء
		بلدية جنوب سيناء
		بلدية جنوب سيناء
		بلدية جنوب سيناء
محافظة شمال سيناء	محافظة شمال سيناء	بلدية شمال سيناء
		بلدية شمال سيناء
		بلدية شمال سيناء
		بلدية شمال سيناء

جمهورية مصر العربية  
ARAB REPUBLIC OF EGYPT



محافظة أسيوط  
محافظة سوهاج  
محافظة الأقصر  
محافظة جنوب سيناء  
محافظة شمال سيناء

المحافظة

البلدية

القسم

النقطة

الخط

المنطقة

البلدية

القسم

النقطة

الخط

المنطقة

البلدية

القسم

النقطة

الخط

المنطقة



تم تصديق هذا القانون  
بمقتضى المجلس الاعلى  
للمحكمة الدستورية  
في ١٥ / ٧ / ٢٠١٧

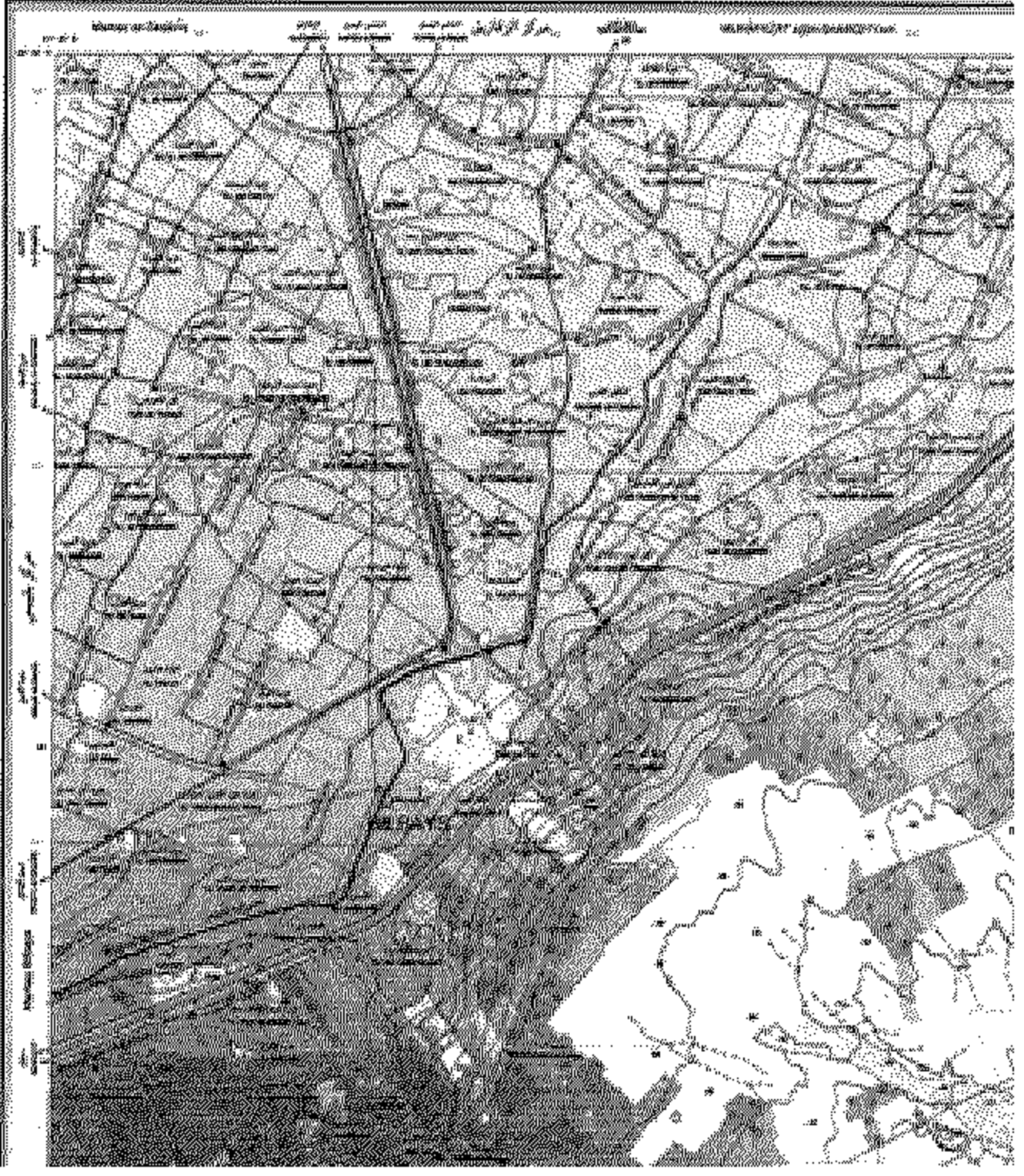
1:000,000	1:100,000
1:250,000	1:500,000
1:500,000	2:000,000



بليبس  
**BILBAYS**

محافظة أقرنيط المصرية  
EGYPTIAN DISTRICT 1560.000

٢٠١٧/٨/٣



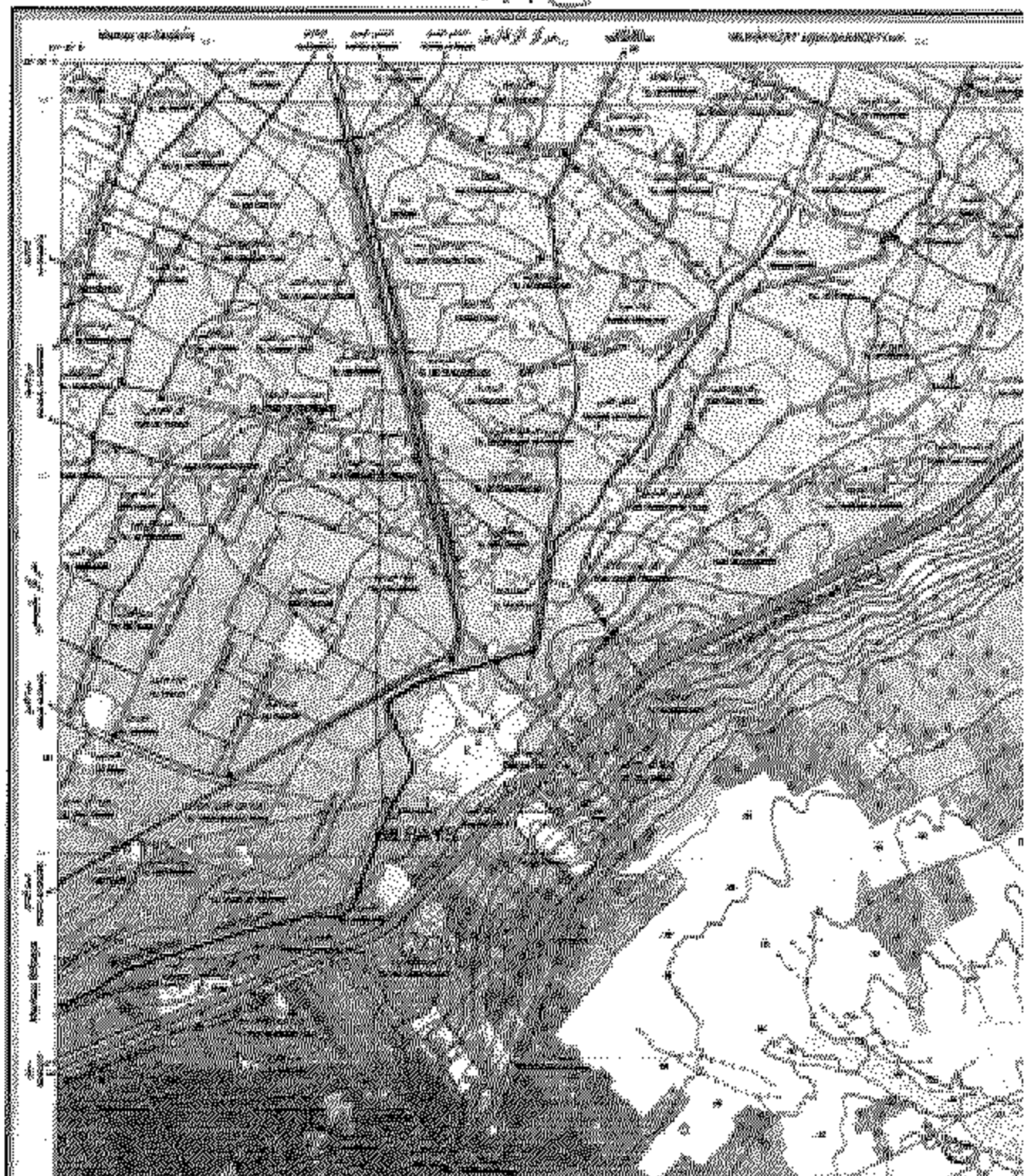
١:٥٠٠٠٠	١:٥٠٠٠٠
١:٥٠٠٠٠	١:٥٠٠٠٠
١:٥٠٠٠٠	١:٥٠٠٠٠

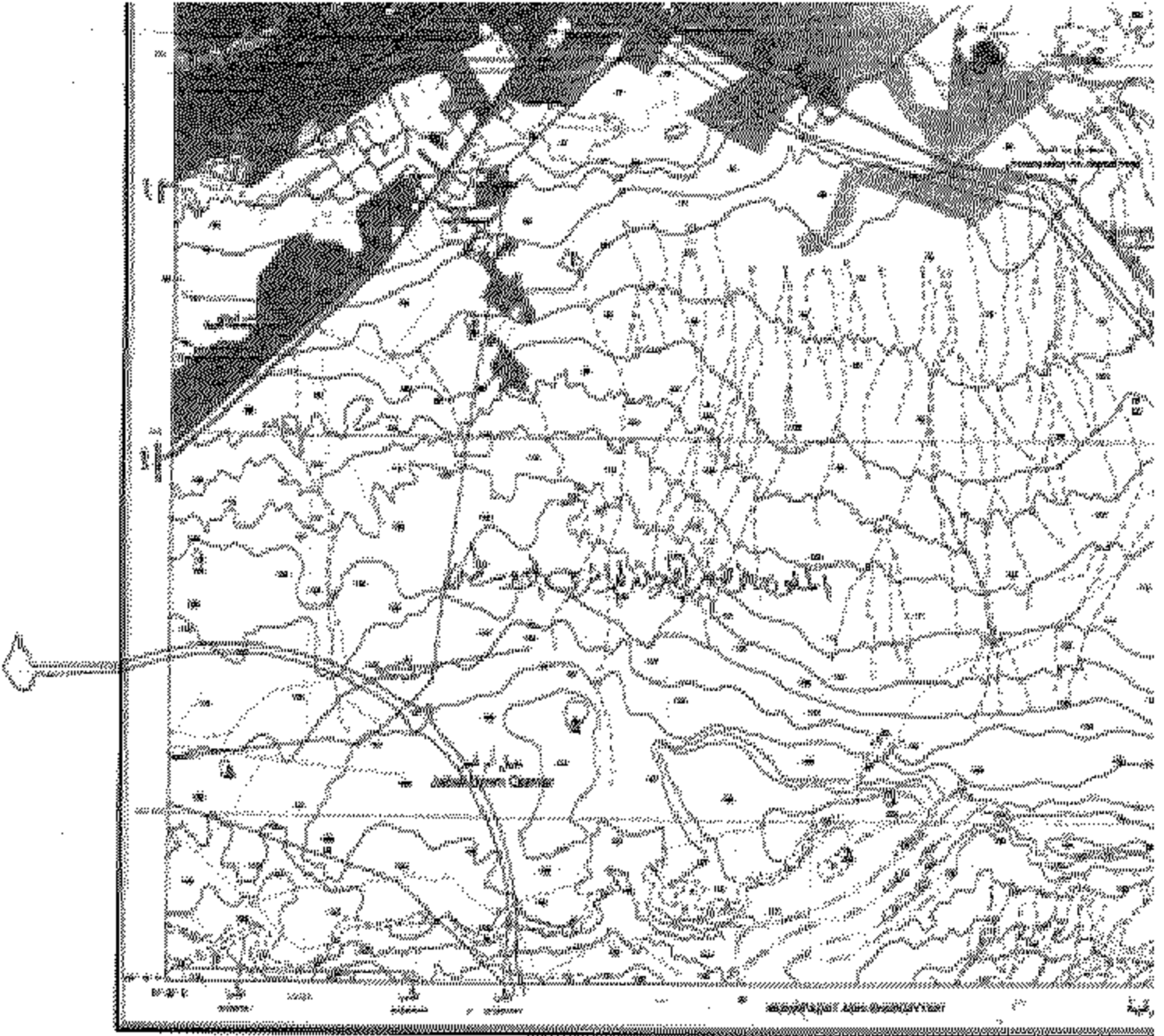
مجموعه القريه المصريه  
EGYPTIAN DISTRICT 1:50,000

٢١٧١٣٢

القريه المصريه  
مجموعه القريه المصريه  
٢١٧١٣٢

بليبيس  
BILBAYS





SCALE: 1 : 100,000

كود الإحداثيات الجغرافية

KEY OF COORDINATE CODES

نوع الإحداثيات	الرمز	الوصف
إحداثيات العرض	N	شمال
إحداثيات الطول	E	شرق
إحداثيات العرض والخطوط	NE	شمال شرق
إحداثيات العرض والخطوط	SE	جنوب شرق
إحداثيات العرض والخطوط	NW	شمال غرب
إحداثيات العرض والخطوط	SW	جنوب غرب



معلومات إضافية عن الخريطة

Additional information about the map, including details on the projection and scale.

جمهورية مصر العربية

ARAB REPUBLIC OF EGYPT



١٠٠	٢٠٠	٣٠٠
٤٠٠	٥٠٠	٦٠٠
٧٠٠	٨٠٠	٩٠٠
١٠٠٠	١١٠٠	١٢٠٠

جمهورية مصر العربية  
 وزارة الدفاع  
 هيئة المساحة الجيوديسية  
 جيل العنقاويه  
 JABAL AL-'ANQAB

جمهورية مصر العربية  
 EGYPTIAN SERIES 1:50,000

١٧١٧١  
 ١٧١٧٢  
 ١٧١٧٣

