

قرار رئيس جمهورية مصر العربية

رقم ٦٤٣ لسنة ٢٠١٧

رئيس الجمهورية

بعد الاطلاع على الدستور ؛

وعلى قانون نظام الإدارة المحلية الصادر بالقانون رقم ٤٣ لسنة ١٩٧٩ ؛

وعلى القانون رقم ١٠ لسنة ١٩٩٠ بشأن نزع ملكية العقارات للمنفعة العامة

ولاتحتس التنفيذ؛

وبناءً على ما عرضه وزير النقل ؛

قرر :

(المادة الأولى)

يُعتبر من أعمال المنفعة العامة مشروع إنشاء الوصلة الحديدية لخدمة مدينة السادات

(كفر داود - السادات) فى المسافة من الرياح الناصرى بالكم ٢,٥٠٠ حتى الكم ١٩,٥٠٠

(نطاق محافظة المنوفية) .

(المادة الثانية)

يُستولى بطريق التنفيذ المباشر على الأراضى اللازمة لتنفيذ المشروع المشار إليه

بالمادة السابقة ، والمبين موقعها وحدودها وأسماء ملاكها الظاهرين بالمذكرة والرسم

التخطيطى الإجمالى للمشروع والكشوف المرفقة .

(المادة الثالثة)

يُنشر هذا القرار فى الجريدة الرسمية ، وعلى الجهات المختصة تنفيذه .

صدر برئاسة الجمهورية فى ١٣ ربيع الآخر سنة ١٤٣٩ هـ

(الموافق ٣١ ديسمبر سنة ٢٠١٧ م) .

عبد الفتاح السيسى

وزارة النقل

مذكرة إيضاحية

لقرار رئيس الجمهورية

بشأن اعتبار أعمال مشروع إنشاء الوصلة الحديدية

لخدمة مدينة السادات فى المسافة من الرياح الناصرى

بالكم ٢,٥٠٠ حتى الكم ١٩,٥٠٠ من أعمال المنفعة العامة

فى إطار خطة الدولة لربط المدن الجديدة بشبكة سكك حديد الجمهورية للمساهمة فى التنمية الاقتصادية والاجتماعية والصناعية وإنشاء مجتمعات عمرانية جديدة ، تقوم وزارة النقل بإنشاء الوصلة الحديدية لربط مدينة السادات بشبكة خطوط السكك الحديدية .

تتفرع الوصلة الحديدية من خط السكة الحديد إمبابة/ إيتاى البارود عند الكم ٦٦,٧٠٠ بين محطتى كفر داود والطرانة وتنتهى عند نهاية المنطقة الصناعية لمدينة السادات بطول ٤٠٠, ٣٤ كم ويعبر المسار الرياح الناصرى عند الكم ٢,٥ بكويرى معدنى .

ويتضمن المشروع ما يلى :

محطة للركاب بكم ١٦,٠٠ لخدمة قرية الجزار بمدينة كفر داود طبقاً للتخطيط العمرانى الجديد لمحافظة المنوفية .

وصلة للركاب بطول ١,٧٠٠ متفرعة من المسار الأصلي للخسط بكم ٢٨,٣٠٠ وتنتهى بمحطة للركاب لخدمة الامتداد العمرانى لمدينة السادات .

محطة نهائية للركاب والبضائع بنهاية الوصلة بكم ٤٠٠, ٣٤ داخل المنطقة الصناعية لمدينة السادات .

تم اعتماد مسار المشروع من جهاز تنمية مدينة السادات عام ١٩٨٦ ، وأعيد اعتماده من جهاز تنمية مدينة السادات وهيئة المجتمعات العمرانية الجديدة مرة أخرى بتاريخ ٢٠٠٧/٨/٧

التكلفة الإجمالية للمشروع ٣٠٠ مليون جنيه ، قامت هيئة المجتمعات العمرانية الجديدة بسداد ٥٠ مليون جنيه منها وتم إدراج باقى تكاليف المشروع بالخطة الاستثمارية للهيئة .

قامت الهيئة القومية لسكك حديد مصر بالتعاقد مع الشركات المتخصصة لتنفيذ

الأعمال المدنية للمشروع على النحو التالي :

شركة النيل العامة لإنشاء الطرق بتاريخ ٢٠٠٨/١/١٢

شركة النيل العامة للطرق الصحراوية بتاريخ ٢٠٠٨/١/١٢

شركة صلاح حمودة لتنفيذ كوبرى سكة حديد على الرياح الناصرى .

تم تسليم الموقع للشركات المنفذة بتاريخ ٢٠٠٨/٢/١١ لبدء العمل فى المسافة

المتاحة من الكم ١٩,٥٠ إلى الكم ٣٤,٤٠٠ داخل كردون جهاز تعميم مدينة السادات

التابع لهيئة المجتمعات العمرانية الجديدة .

تم الانتهاء من تنفيذ جميع الأعمال المدنية للمشروع فى المسافة من الكم ١٩,٥٠٠

حتى الكم ٣٤,٤٠٠ داخل كردون جهاز تعميم مدينة السادات بتكلفة إجمالية

٥٩,٥ مليون جنيه وتتضمن (محطة انتهائية للركاب والبضائع بالكم ٣٤,٠٠ - محطة ركاب

بالكم ٢٨ - الجسور والتكاسى - أكشاك البلوك - حماية المرافق المتقاطعة مع المسار -

كوبرى معدنى على الرياح الناصرى بالكم ٢,٥٠٠) .

توقف العمل بالمشروع بتاريخ ٢٠١٠/٢/٢٠ لعدم قدرة هيئة السكة الحديد على

العمل بالمسافة من الكم صفر حتى الكم ١٩,٥٠٠ نظراً لاعتراض عدد من أصحاب

المزارع والأديرة على مسار المشروع .

قام استشارى المشروع بدراسة عدد ٨ بدائل لمسار المشروع فى المسافة المذكورة

وأوصى بأفضلها من الناحية الاقتصادية والفنية بحيث يودى إلى أقل الأضرار بالمزارع

والأديرة الموجودة بهذه المسافة .

قامت هيئة السكة الحديد بإرسال الرسومات والخرائط للمسار المعد بمعرفة استشارى

المشروع إلى محافظة المنوفية بتاريخ ٢٠٠٩/١٠/٢٠ لاتخاذ إجراءات نزع الملكية .

قام أصحاب المزارع المتضررون بتقديم طلب للجنة فض المنازعات بالهيئة العامة للاستثمار والمناطق الحرة بوزارة الاستثمار يتضررون فيسه من مرور خط السكة الحديد المزمع إنشاؤه بمزارعهم ، وقد تم عقد عدة اجتماعات بوزارة الاستثمار خلال شهرى أغسطس وأكتوبر ٢٠٠٩ وتم استعراض المسار المقترح واستمر أصحاب المزارع فى اعتراضهم على المسار .

ورد خطاب الهيئة العامة للاستثمار رقم (١٣٧٦) بتاريخ ٢٧/١/٢٠١٠ تطلب فيه توقف الأعمال بالمشروع حين انتهاء اللجنة الوزارية لفض منازعات الاستثمار من قرارها . قام أصحاب المزارع بتكليف استشارى من جانبهم لدراسة مسار بديل وتم تسليم التقرير الفنى للمسار البديل لهيئة السكة الحديد بتاريخ ١٥/٨/٢٠١٠

قامت الهيئة بدراسة المسار البديل وتبين صعوبة تنفيذه لمروره بمحجر يصل عمقه إلى ما يزيد على ٢٥ متراً ويصل طوله إلى ٥٠٠ متر بالإضافة إلى زيادة تكلفة المسار البديل بنحو ٢٣ مليون جنيه .

صدر قرار رئيس الوزراء رقم ٢٢٢٥ لسنة ٢٠١٠ بتاريخ ٢٢/٩/٢٠١٠ باعتبار مشروع إنشاء الوصلة الحديدية لخدمة مدينة السادات فى المسافة من الكم صفر حتى الكم ٢,٥ من أعمال المنفعة العامة .

صدرت موافقة وزير الزراعة واستصلاح الأراضى بالخطاب رقم ١٢١٤ بتاريخ ١٨/١٢/٢٠١١ على نزع ملكية الأراضى اللازمة لتنفيذ الوصلة الحديدية لخدمة مدينة السادات فى المسافة من الكم ٢,٥ حتى الكم ١٩,٥ طبقاً للمسار المعد بمعرفة هيئة السكة الحديد (مرفق رقم ١) .

صدرت موافقة محافظ المنوفية بالخطاب رقم (١٥) بتاريخ ١١/١/٢٠١٢ على تنفيذ الوصلة الحديدية لخدمة مدينة السادات فى المسافة من الكم ٢,٥ حتى الكم ١٩,٥ طبقاً للمسار المعد بمعرفة هيئة السكة الحديد (مرفق رقم ٢) .

صدر قرار وزير النقل رقم ٧٣ لسنة ٢٠١٢ بتاريخ ٢٠١٢/٢/١٣ بتشكيل لجنة برئاسة أ.د/ مصطفى صبرى - كلية الهندسة بجامعة عين شمس - لإجراء المقارنة الفنية والاقتصادية بين المسار المحدد بمعرفة هيئة السكة الحديد والمسار المقترح بمعرفة أصحاب المزارع .

قامت اللجنة بعمل الدراسة المطلوبة والمرور على الطبيعة وتم عرض النتائج على وزير النقل بتاريخ ٢٠١٢/٤/٣٠ وأوصت بأن المسار المقدم من هيئة السكة الحديد هو الأفضل من الناحية الفنية والاقتصادية وتم مخاطبة محافظة المنوفية بذلك .

صدر قرار رئيس الوزراء رقم ٣٣٥ لسنة ٢٠١٥ بتاريخ ٢٠١٥/٢/١٦ باعتبار مشروع إنشاء الوصلة الحديدية لخدمة مدينة السادات فى المسافة من الكم ٢,٥٠٠ حتى الكم ١٩,٥٠٠ من أعمال المنفعة العامة .

ورد خطاب هيئة السكة الحديد بشأن طلب تجسيد القرار المذكور ، حيث إنه قد مر على صدوره عامان ولم يتم تنفيذه أو يترتب على إصداره أية آثار حتى تاريخه .

ونرفق طيه ما يلى :

كشفاً معتمداً من الهيئة القومية لسكك حديد مصر يتضمن أسماء الملاك الظاهرين للأراضى المطلوب نزع ملكيتها (مرفق رقم ٣) .

خريطة مساحية توضح مسار المشروع (مرفق رقم ٤) .

وفى ضوء ما تقدم ، نتشرف بأن نرفق طيه مشروع قرار رئيس الجمهورية بشأن اعتبار أعمال مشروع إنشاء الوصلة الحديدية لخدمة مدينة السادات فى المسافة من الرياح الناصرى بالكم ٢,٥٠٠ حتى الكم ١٩,٥٠٠ من أعمال المنفعة العامة .

وتفضلوا بقبول فائق الاحترام والتقدير

وزير النقل

د. هشام عرفات

مرفق رقم (٣)

بيان بأسماء الملاك الظاهرين للأراضي المطلوب نزع ملكيتها والاستيلاء

عليها بطريق التنفيذ المباشر للمسافة من الكم ٢,٥ حتى الكم ١٩,٥

١ - مجدى عويضة .

٢ - حمدى السكوت .

٣ - رضا النحراوى .

٤ - إبراهيم نافع .

٥ - محمد عوض .

٦ - مزرعة دير البركة .

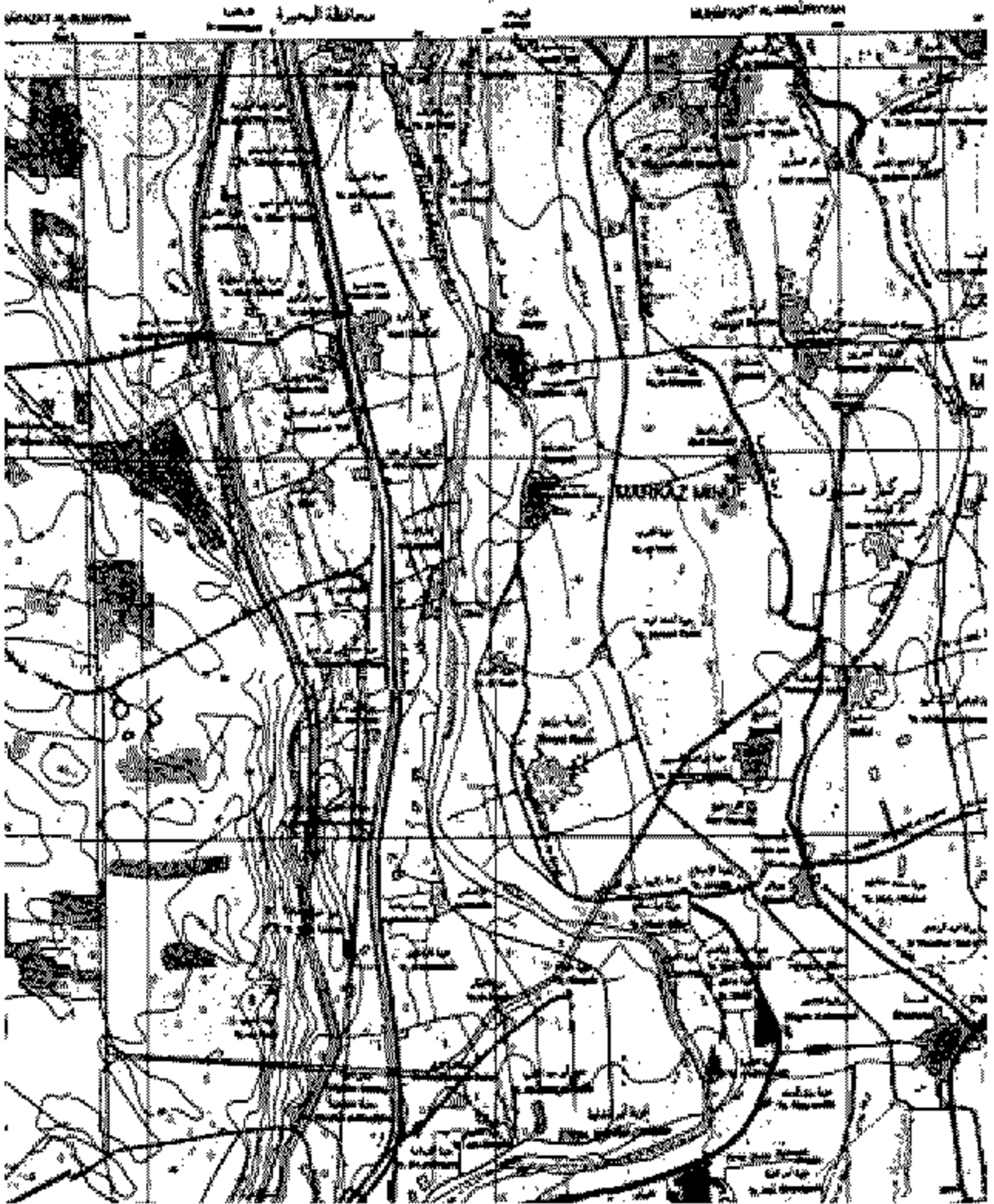
رئيس الإدارة المركزية لهندسة السكة

مهندس / جمال طه مصطفى



مقياس
1:50,000

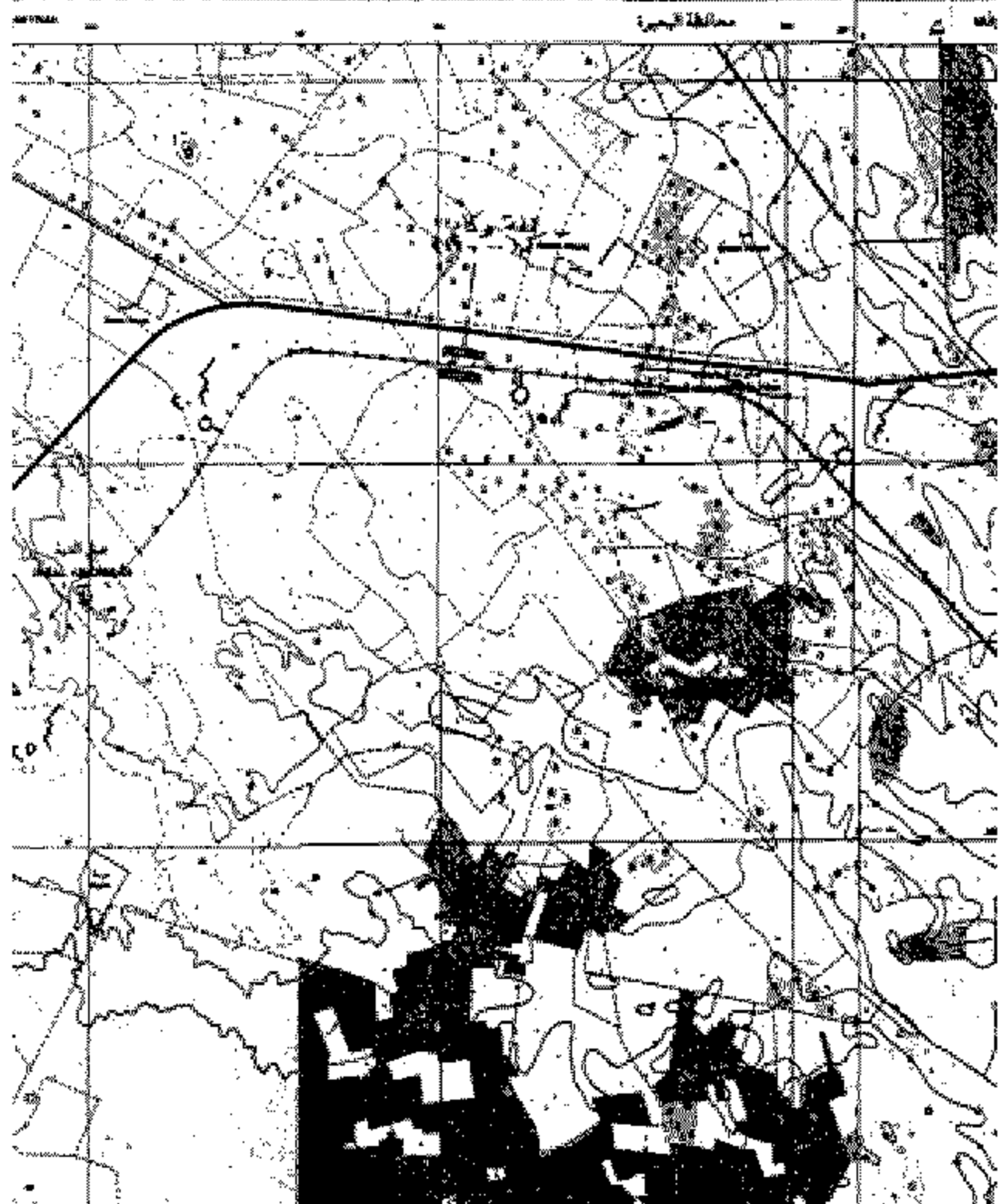
منوف MINUF



جبل D-DIBBAH

SHEET N-130-12c

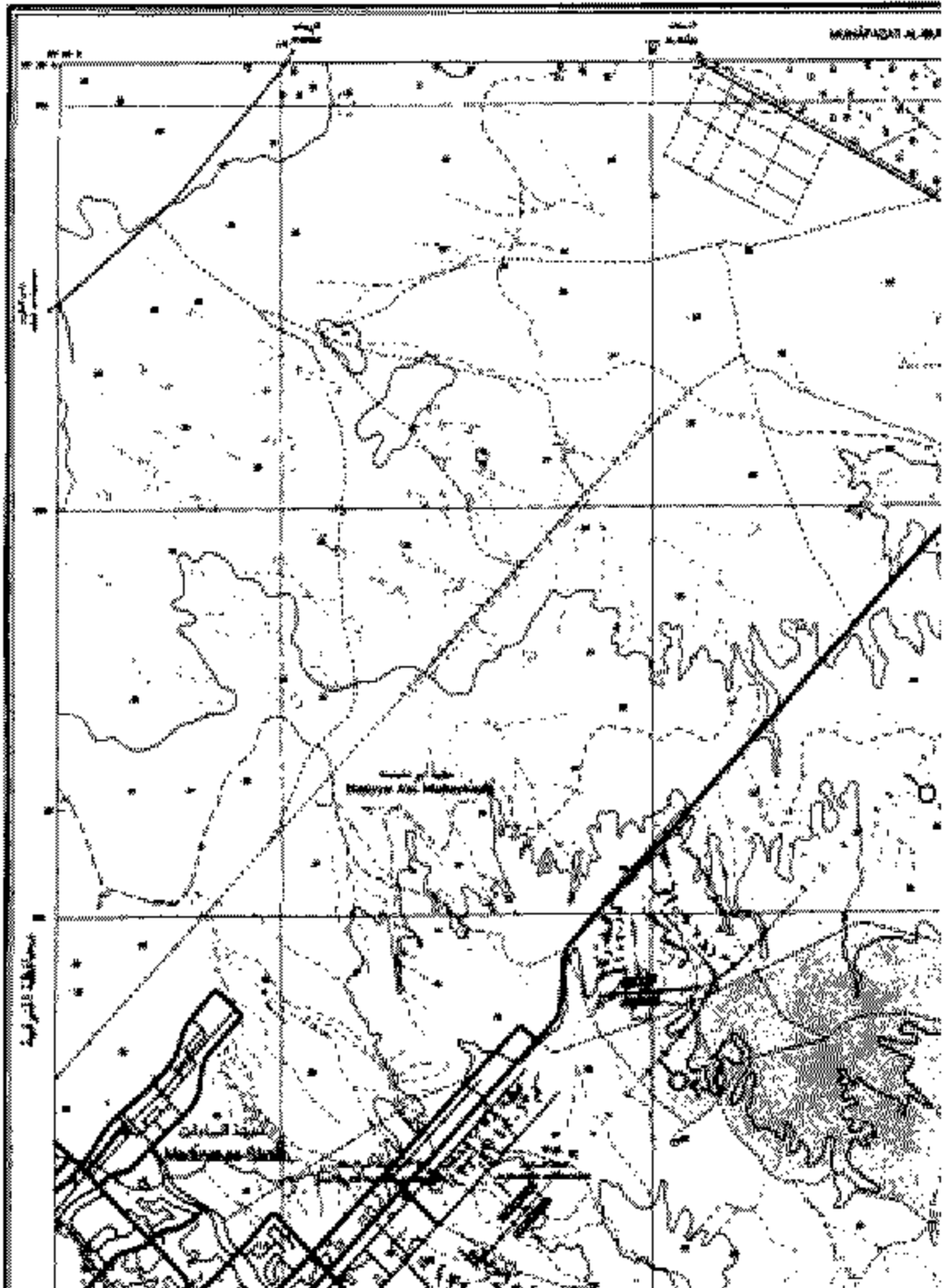
الخريطة المصرية
EGYPTIAN SERIES 1:2

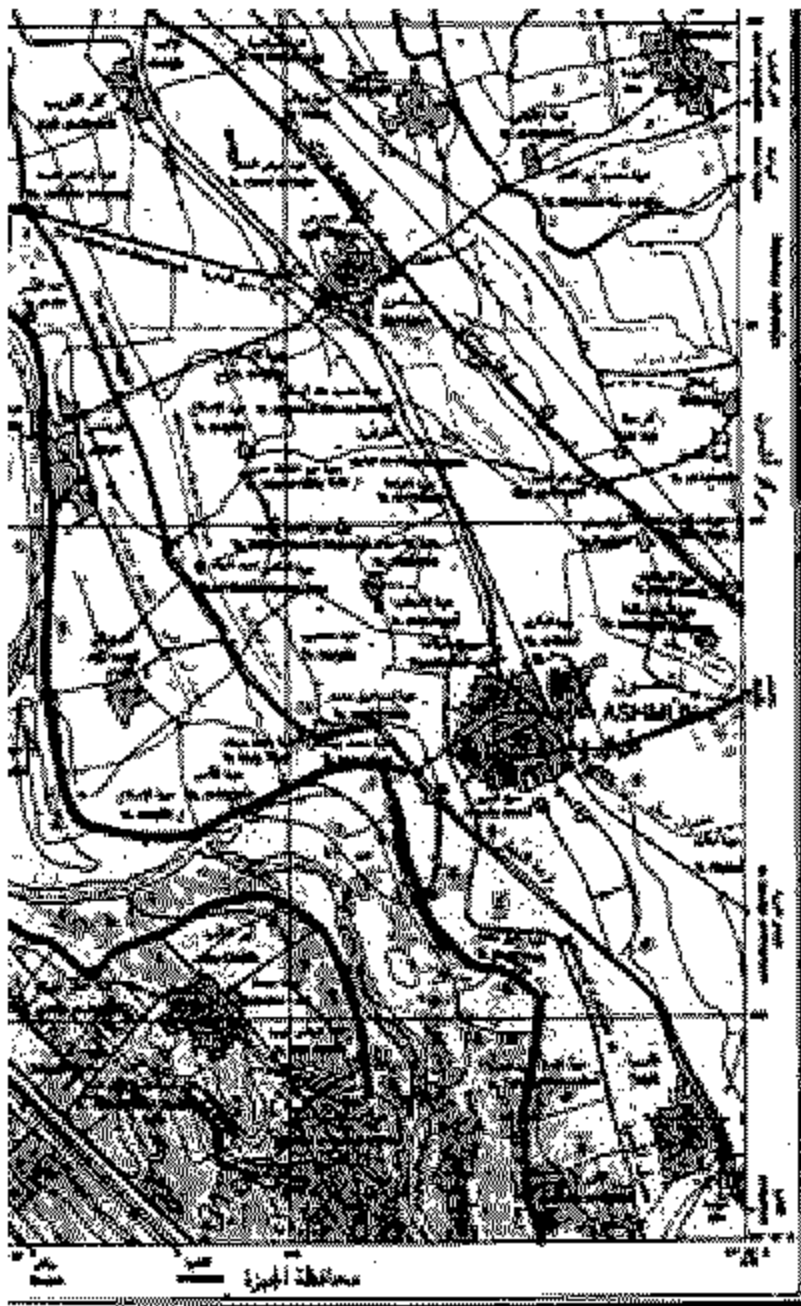


١٠٠	١:٥٠,٠٠٠	١:٥٠,٠٠٠
٢٠٠	١:٢٥,٠٠٠	١:٢٥,٠٠٠
٣٠٠	١:١٠,٠٠٠	١:١٠,٠٠٠

مجموعة الخرائط المصرية ٢٠٠٠٠٠٠٠٠
 EGYPTIAN SERIES 1:50,000

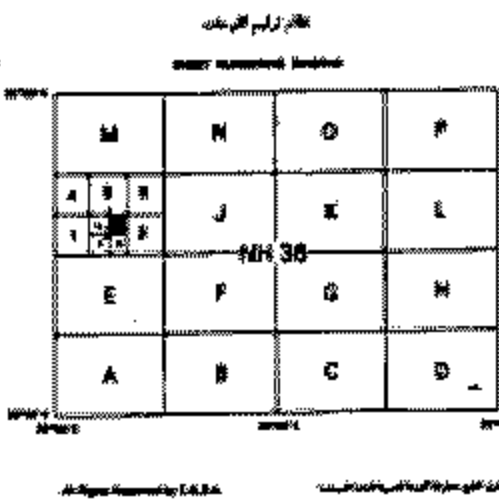
لديّة
JABAL AL



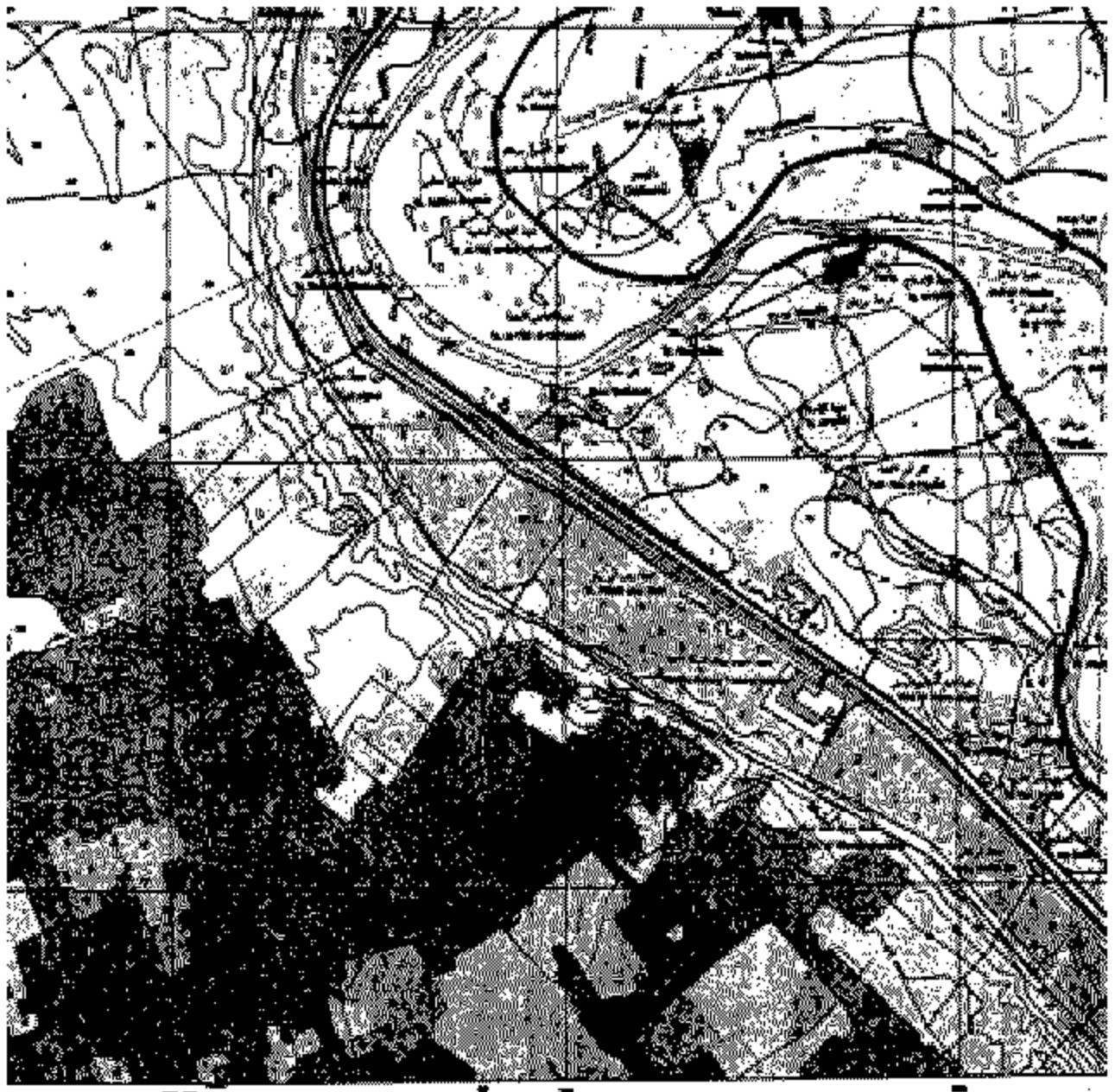


Symbol	Description
[Symbol]	الحدود الدولية
[Symbol]	الحدود البلدية
[Symbol]	الحدود الحقلية
[Symbol]	الحدود الإدارية
[Symbol]	الحدود العسكرية
[Symbol]	الحدود الطبيعية
[Symbol]	الحدود السياسية
[Symbol]	الحدود الجغرافية
[Symbol]	الحدود التاريخية
[Symbol]	الحدود الحديثة
[Symbol]	الحدود القديمة
[Symbol]	الحدود الجديدة
[Symbol]	الحدود المتغيرة
[Symbol]	الحدود الثابتة
[Symbol]	الحدود المتحركة
[Symbol]	الحدود الثابتة والمتحركة
[Symbol]	الحدود الثابتة والمتغيرة
[Symbol]	الحدود الثابتة والحديثة
[Symbol]	الحدود الثابتة والقديمة
[Symbol]	الحدود الثابتة والجغرافية
[Symbol]	الحدود الثابتة والتاريخية
[Symbol]	الحدود الثابتة والسياسية
[Symbol]	الحدود الثابتة والجغرافية والتاريخية
[Symbol]	الحدود الثابتة والسياسية والجغرافية
[Symbol]	الحدود الثابتة والتاريخية والسياسية
[Symbol]	الحدود الثابتة والجغرافية والتاريخية والسياسية

الحدود الثابتة والمتحركة
 الحدود الثابتة والمتغيرة
 الحدود الثابتة والحديثة
 الحدود الثابتة والقديمة
 الحدود الثابتة والجغرافية
 الحدود الثابتة والتاريخية
 الحدود الثابتة والسياسية
 الحدود الثابتة والجغرافية والتاريخية
 الحدود الثابتة والسياسية والجغرافية
 الحدود الثابتة والتاريخية والسياسية
 الحدود الثابتة والجغرافية والتاريخية والسياسية



Symbol	Description
[Symbol]	الحدود الثابتة والمتحركة
[Symbol]	الحدود الثابتة والمتغيرة
[Symbol]	الحدود الثابتة والحديثة
[Symbol]	الحدود الثابتة والقديمة
[Symbol]	الحدود الثابتة والجغرافية
[Symbol]	الحدود الثابتة والتاريخية
[Symbol]	الحدود الثابتة والسياسية
[Symbol]	الحدود الثابتة والجغرافية والتاريخية
[Symbol]	الحدود الثابتة والسياسية والجغرافية
[Symbol]	الحدود الثابتة والتاريخية والسياسية
[Symbol]	الحدود الثابتة والجغرافية والتاريخية والسياسية



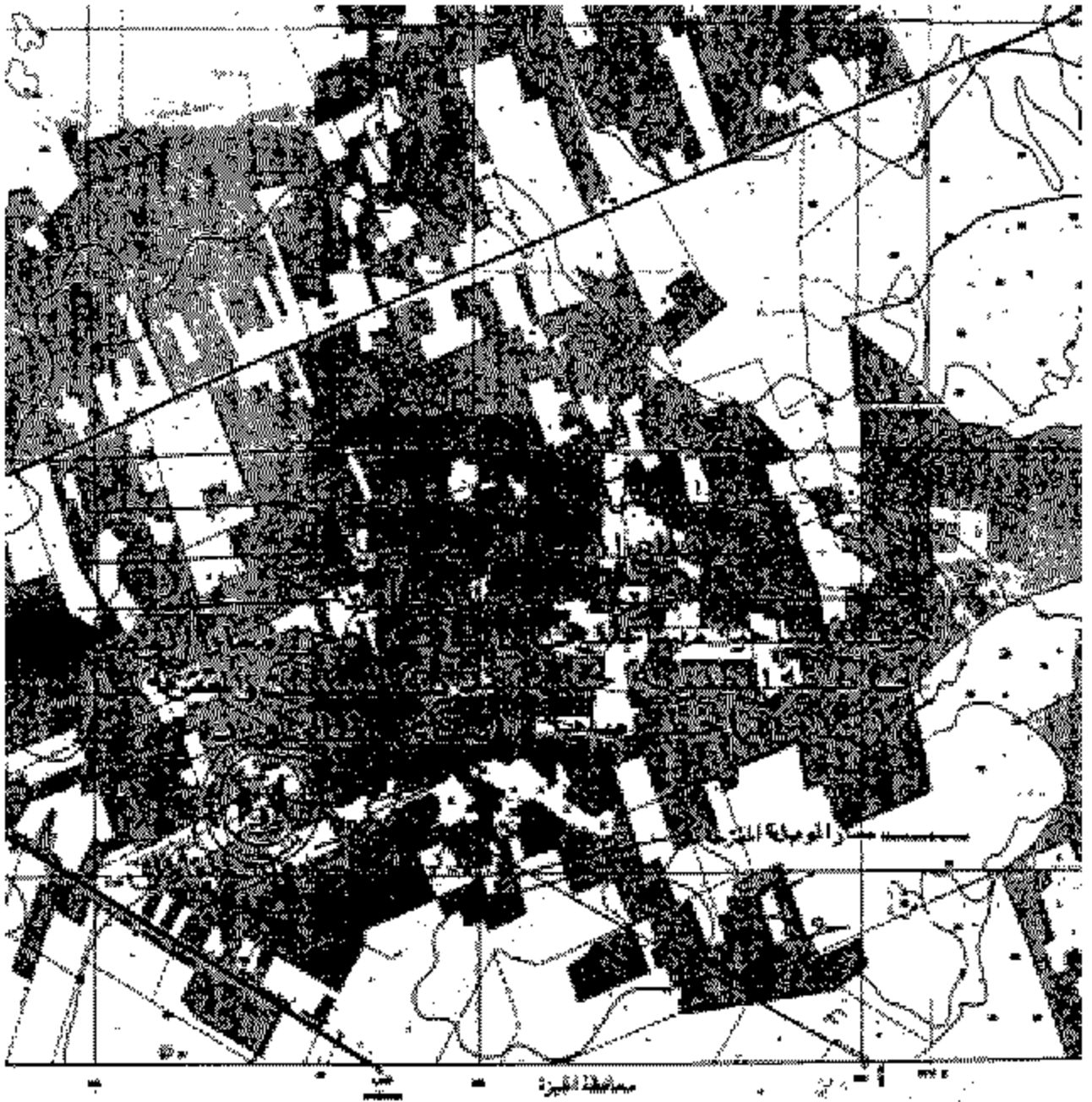
مركز إسيكدة

SCALE 1 : 50,000

مقياس الرسم 1 : 50,000

الرمز	التسمية	التفسير
[Symbol]	الحدود البلدية	حدود البلدية
[Symbol]	الحدود الإدارية	حدود الإدارية
[Symbol]	الحدود الإقليمية	حدود الإقليمية
[Symbol]	الحدود الوطنية	حدود الوطنية
[Symbol]	الحدود الدولية	حدود الدولية
[Symbol]	الحدود البحرية	حدود البحرية
[Symbol]	الحدود الجوية	حدود الجوية
[Symbol]	الحدود الفضائية	حدود الفضائية
[Symbol]	الحدود القمرية	حدود القمرية
[Symbol]	الحدود الكونية	حدود الكونية

VPT



مقياس الرسم 1:10000

المقياس الرسم 1:10000

هذا المخطط هو من إعداد اللجنة الوطنية للمخططات الحضرية
والمناطق الحضرية في جمهورية مصر العربية
وتم إقراره من قبل المجلس القومي للتخطيط الحضري
والإقليمي في ١٠/١٠/٢٠١٧

مخطط التوزيع الجغرافي

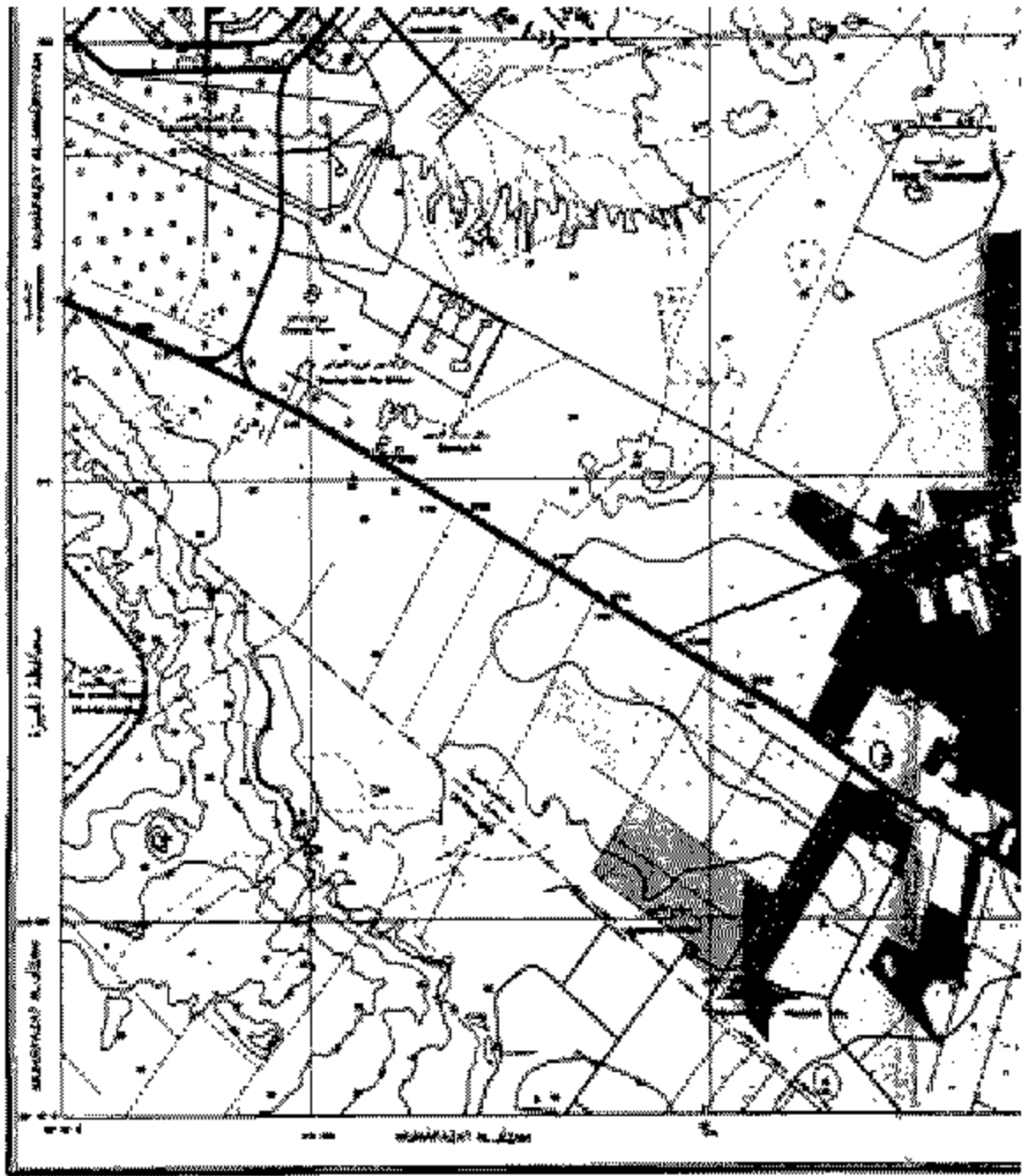
رقم المنطقة	اسم المنطقة
1	مركز
2	شمال
3	جنوب
4	شرق
5	غرب

مخطط التوزيع الجغرافي

رقم المنطقة	اسم المنطقة
1	مركز
2	شمال
3	جنوب
4	شرق
5	غرب

مخطط التوزيع الجغرافي

رقم المنطقة	اسم المنطقة
1	مركز
2	شمال
3	جنوب
4	شرق
5	غرب



محافظة الجيزة

محافظة الجيزة

ARAB REPUBLIC OF EGYPT

رمز	الوصف	الرمز
1	أراضي الدولة	2
3	أراضي الدولة	4
5	أراضي الدولة	6
7	أراضي الدولة	8
9	أراضي الدولة	10
11	أراضي الدولة	12
13	أراضي الدولة	14
15	أراضي الدولة	16
17	أراضي الدولة	18
19	أراضي الدولة	20
21	أراضي الدولة	22
23	أراضي الدولة	24
25	أراضي الدولة	26
27	أراضي الدولة	28
29	أراضي الدولة	30
31	أراضي الدولة	32
33	أراضي الدولة	34
35	أراضي الدولة	36
37	أراضي الدولة	38
39	أراضي الدولة	40
41	أراضي الدولة	42
43	أراضي الدولة	44
45	أراضي الدولة	46
47	أراضي الدولة	48
49	أراضي الدولة	50
51	أراضي الدولة	52
53	أراضي الدولة	54
55	أراضي الدولة	56
57	أراضي الدولة	58
59	أراضي الدولة	60
61	أراضي الدولة	62
63	أراضي الدولة	64
65	أراضي الدولة	66
67	أراضي الدولة	68
69	أراضي الدولة	70
71	أراضي الدولة	72
73	أراضي الدولة	74
75	أراضي الدولة	76
77	أراضي الدولة	78
79	أراضي الدولة	80
81	أراضي الدولة	82
83	أراضي الدولة	84
85	أراضي الدولة	86
87	أراضي الدولة	88
89	أراضي الدولة	90
91	أراضي الدولة	92
93	أراضي الدولة	94
95	أراضي الدولة	96
97	أراضي الدولة	98
99	أراضي الدولة	100

ARAB REPUBLIC OF EGYPT

الأمم المتحدة

ARAB REPUBLIC OF EGYPT



SCALE 1 : 50,000

ARAB REPUBLIC OF EGYPT

محافظة الجيزة

ARAB REPUBLIC OF EGYPT

محافظة الجيزة

ARAB REPUBLIC OF EGYPT

محافظة الجيزة

ARAB REPUBLIC OF EGYPT

محافظة الجيزة

ARAB REPUBLIC OF EGYPT

محافظة الجيزة

ARAB REPUBLIC OF EGYPT

محافظة الجيزة

ARAB REPUBLIC OF EGYPT

محافظة الجيزة

ARAB REPUBLIC OF EGYPT

محافظة الجيزة

ARAB REPUBLIC OF EGYPT

محافظة الجيزة

ARAB REPUBLIC OF EGYPT

محافظة الجيزة

ARAB REPUBLIC OF EGYPT

محافظة الجيزة

ARAB REPUBLIC OF EGYPT

محافظة الجيزة

ARAB REPUBLIC OF EGYPT

محافظة الجيزة

ARAB REPUBLIC OF EGYPT

محافظة الجيزة

ARAB REPUBLIC OF EGYPT

محافظة الجيزة

ARAB REPUBLIC OF EGYPT

محافظة الجيزة

ARAB REPUBLIC OF EGYPT

محافظة الجيزة