

قرار رئيس جمهورية مصر العربية

رقم ٢٤ لسنة ٢٠١٨

رئيس الجمهورية

بعد الاطلاع على الدستور ؛

وعلى قانون الهيئات العامة الصادر بالقانون رقم ٦١ لسنة ١٩٦٣ ؛

وعلى قانون نظام الإدارة المحلية الصادر بالقانون رقم ٤٣ لسنة ١٩٧٩ ؛

وعلى القانون رقم ١٤٣ لسنة ١٩٨١ فى شأن الأراضى الصحراوية ؛

وعلى القانون رقم ٧ لسنة ١٩٩١ فى شأن بعض الأحكام المتعلقة بأملك الدولة الخاصة ؛

وعلى قانون البيئة الصادر بالقانون رقم ٤ لسنة ١٩٩٤ ؛

وعلى قرار رئيس الجمهورية رقم ١٥٢ لسنة ٢٠٠١ بشأن تحديد المناطق الاستراتيجية

ذات الأهمية العسكرية من الأراضى الصحراوية والقواعد الخاصة بها ؛

وعلى قرار رئيس الجمهورية رقم ١٥٣ لسنة ٢٠٠١ بإنشاء المركز الوطنى لتخطيط

استخدامات أراضى الدولة ؛

وعلى قرار رئيس الجمهورية رقم ١٥٤ لسنة ٢٠٠١ بشأن تحديد استخدامات أراضى الدولة

حتى عام ٢٠١٧ ؛

وبناءً على ما عرضه المركز الوطنى لتخطيط استخدامات أراضى الدولة ؛

وبعد موافقة مجلس الوزراء ؛

قرر :

(المادة الأولى)

تخصص مساحة ٥٥,٨٤ فدان ، تعادل ٢٣٤٥٩٧م^٢ من الأراضى المملوكة للدولة

ملكية خاصة ناحية كوم أو شيم - مركز طامية بمحافظة الفيوم وفقاً للخريطة والإحداثيات المرفقة

لصالح محافظة الفيوم، لاستخدامها فى إقامة مشروعات سياحية، وتجارية، وعمرانية،

وذلك وفقاً للقواعد والقوانين المعمول بها فى هذا الشأن .

(المادة الثانية)

يُنشر هذا القرار فى الجريدة الرسمية .

صدر برئاسة الجمهورية فى ٢٧ ربيع الآخر سنة ١٤٣٩هـ

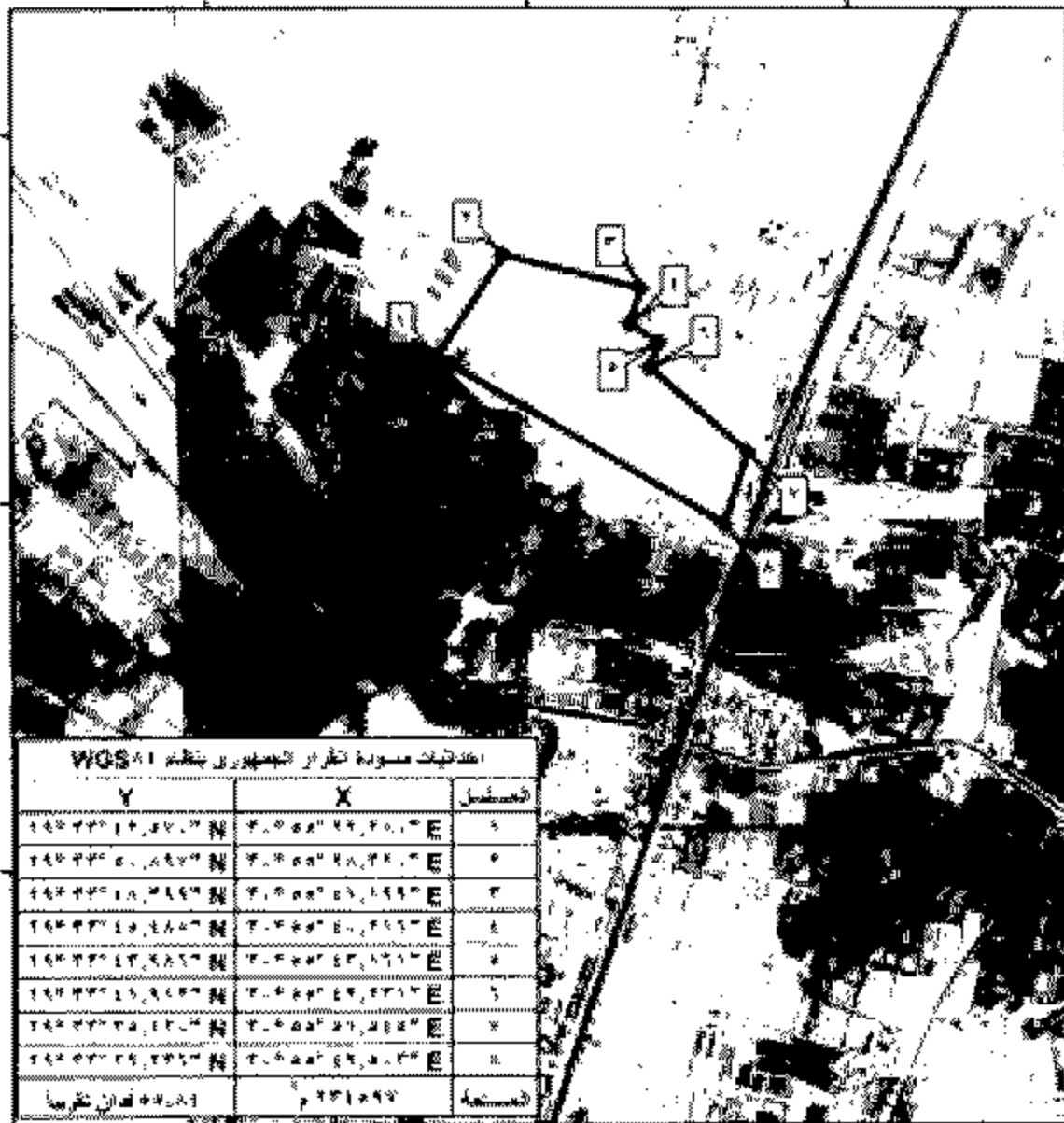
(الموافق ١٤ يناير سنة ٢٠١٨ م) .

عبد الفتاح السيسي



لوحة توضح مساحة القرار الجمهوري
في محافظة الفيوم لقطعة أرض بجهة غرب اوشم
لاستغلال في إقامة مشروع سد عليها

٢٤٤٣/١٨



إحداثيات مساحة القرار الجمهوري بنظام WGS84

رقم النقطة	X	Y
١	٢٠٥٥٥٠٠٠ ٤٢,٢٠٠	٢٤٤٣٣٣ ١٤,٤٧٠
٢	٢٠٥٥٥٠٠٠ ٤٨,٢٠٠	٢٤٤٣٣٣ ٥٠,٤٧٠
٣	٢٠٥٥٥٠٠٠ ٥٦,١٩٠	٢٤٤٣٣٣ ١٨,٤٧٠
٤	٢٠٥٥٥٠٠٠ ٥٠,٢٩٠	٢٤٤٣٣٣ ١٥,٤٧٠
٥	٢٠٥٥٥٠٠٠ ٤٢,٢٩٠	٢٤٤٣٣٣ ١٣,٤٧٠
٦	٢٠٥٥٥٠٠٠ ٤٢,٢٩٠	٢٤٤٣٣٣ ١٥,٤٧٠
٧	٢٠٥٥٥٠٠٠ ٤٢,٢٩٠	٢٤٤٣٣٣ ٢٥,٤٧٠
٨	٢٠٥٥٥٠٠٠ ٤٢,٢٩٠	٢٤٤٣٣٣ ٢٥,٤٧٠
المساحة تقريبا	٢٥١٠٦٦	٥٥٥٠٠٠

مركز التخطيط
 خط الحدود
 مساحة القرار الجمهوري