

## قرار رئيس جمهورية مصر العربية

رقم ٩ لسنة ٢٠١٨

### رئيس الجمهورية

بعد الاطلاع على الدستور ؛

وعلى قانون الهيئات العامة الصادر بالقانون رقم ٦١ لسنة ١٩٦٣ ؛

وعلى قانون نظام الإدارة المحلية الصادر بالقانون رقم ٤٣ لسنة ١٩٧٩ ؛

وعلى القانون رقم ١٤٣ لسنة ١٩٨١ فى شأن الأراضى الصحراوية ؛

وعلى القانون رقم ٧ لسنة ١٩٩١ فى شأن بعض الأحكام المتعلقة بأمولاك

الدولة الخاصة ؛

وعلى قانون البيئة الصادر بالقانون رقم ٤ لسنة ١٩٩٤ ؛

وعلى قرار رئيس الجمهورية رقم ١٥٢ لسنة ٢٠٠١ بشأن تحديد المناطق الاستراتيجية

ذات الأهمية العسكرية ؛

وعلى قرار رئيس الجمهورية رقم ١٥٣ لسنة ٢٠٠١ بإنشاء المركز الوطنى لتخطيط

استخدامات أراضى الدولة ؛

وعلى قرار رئيس الجمهورية رقم ١٥٤ لسنة ٢٠٠١ بشأن تحديد استخدامات أراضى الدولة

حتى عام ٢٠١٧ ؛

وبناءً على ما عرضه المركز الوطنى لتخطيط استخدامات أراضى الدولة ؛

وبعد موافقة مجلس الوزراء ؛

**قرار:****( المادة الأولى )**

تخصص قطعاً أرض من الأراضي المملوكة للدولة ملكية خاصة، ناحية محافظة الأقصر - لصالح محافظة الأقصر؛ لاستخدامهما في إقامة المشروع المبين قرين كل منهما، وفقاً للقواعد والقوانين المعمول بها في هذا الشأن، كالتالي :

**القطعة الأولى :** بمساحة ٢٤٩٧٦ م<sup>٢</sup> تعادل ( ١, ١٨ فدان تقريباً)، ويرمز لها بالحرف (أ)، وفقاً للخريطة والإحداثيات المرفقة ؛ لاستخدامها في إقامة مرسى الأقصر الثقافي الدولي .

**القطعة الثانية :** بمساحة ٢٠٩٩٩ م<sup>٢</sup> تعادل ( ٤, ٩٩ فدان تقريباً)، ويرمز لها بالحرف (ب)، وفقاً للخريطة والإحداثيات المرفقة ؛ لاستخدامها في إقامة سوق للخضار والفاكهة .

**( المادة الثانية )**

يُنشر هذا القرار في الجريدة الرسمية .

صدر برئاسة الجمهورية في ٢٢ ربيع الآخر سنة ١٤٣٩ هـ

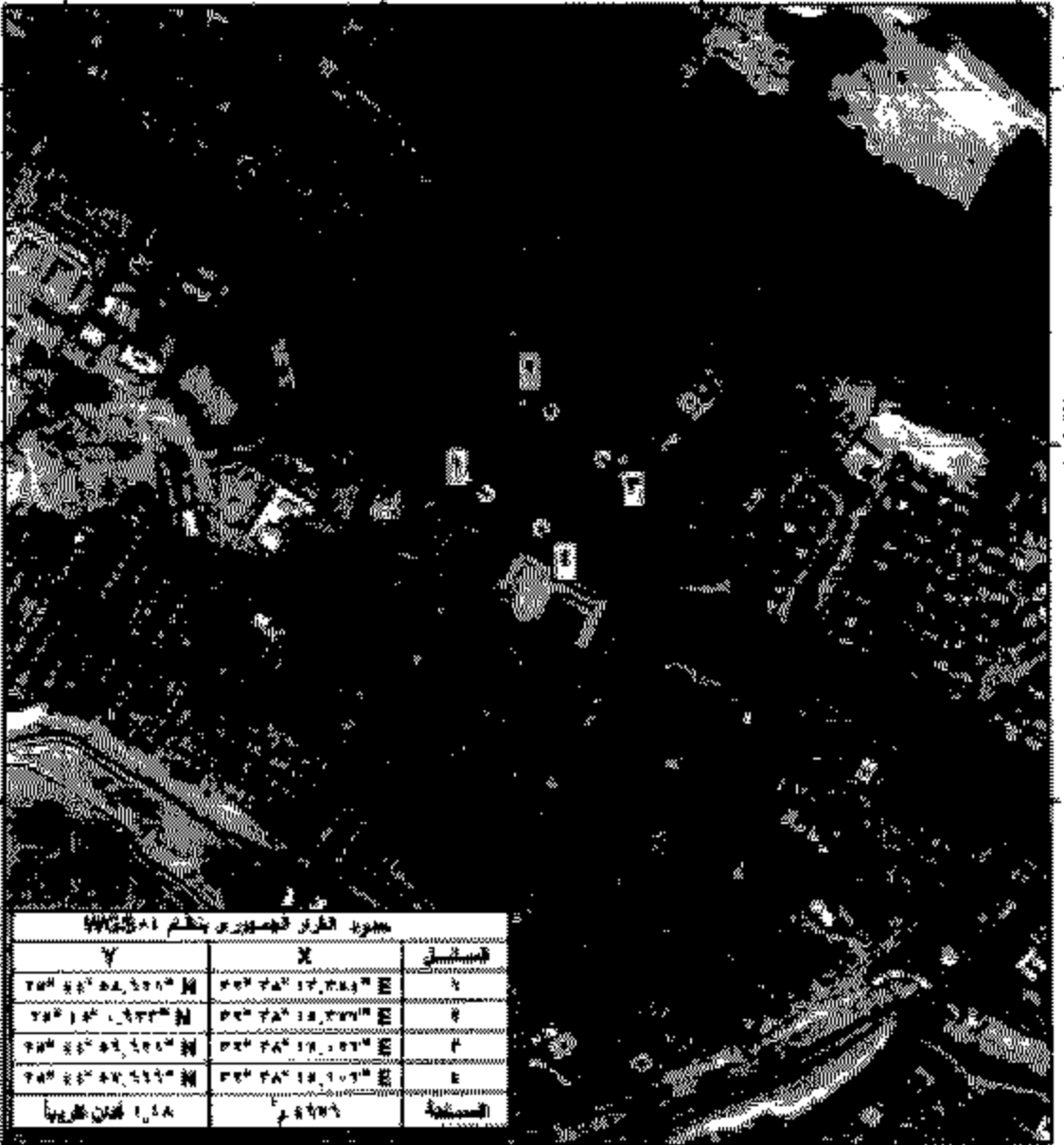
( الموافق ٩ يناير سنة ٢٠١٨ م ) .

**عبد الفتاح السيسي**



لجنة ترسيم الطرق الجمهورية  
 مكتب محافظة الأقصر لترسيم الطرق  
 بجهة القرنة (الأقصر) (١١)

26/1/18



رغوز ومصطلحات:

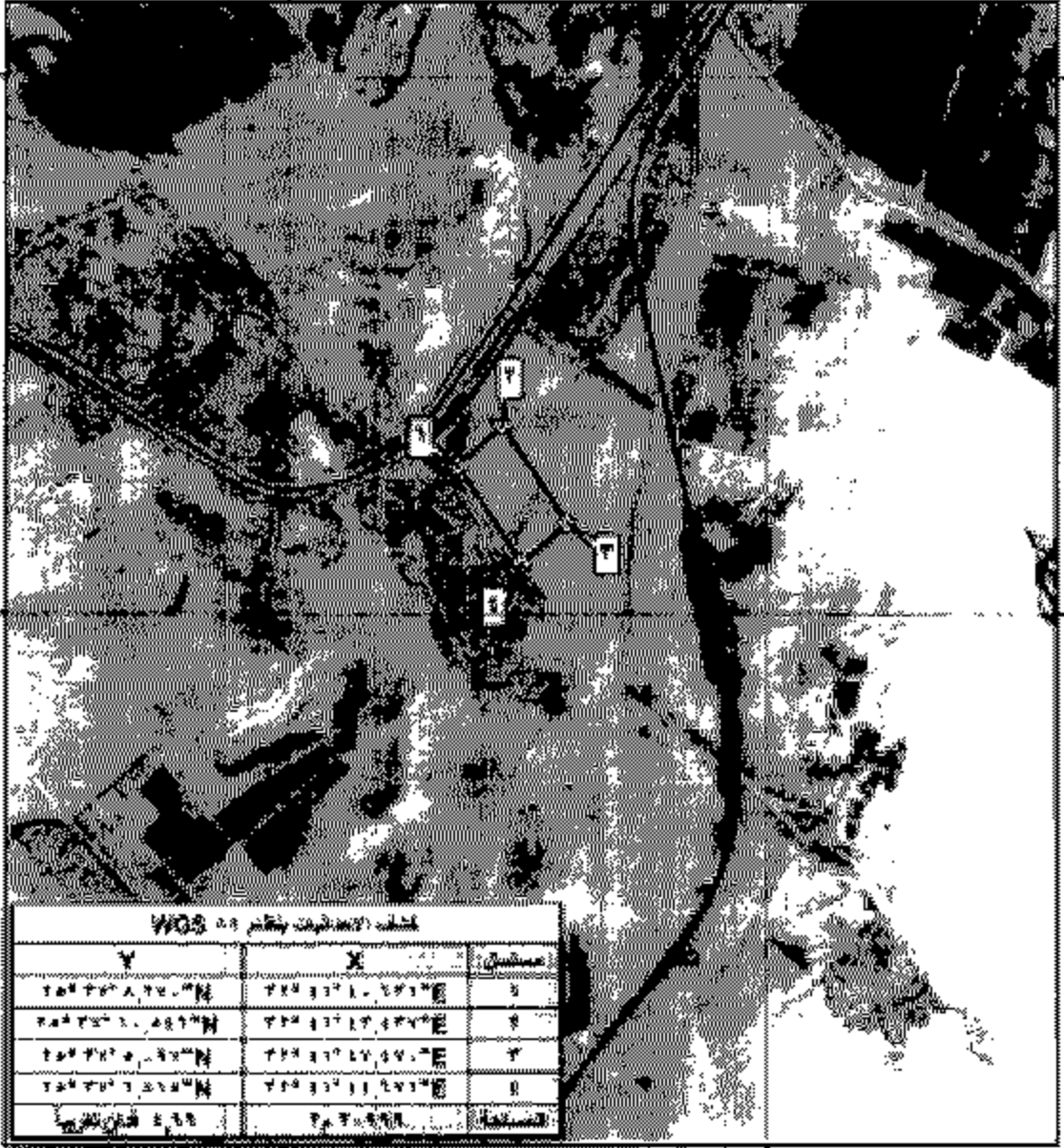
خانة الإحداثيات:

حدود القرية الجمهورية





لوحدة توضيح القرار الجمهوري  
 بطلب محافظة الأقصر لطلب ارض  
 لاستغلالها في إقامة سور للخطوط وقائمية  
 بجهة العيبر (الأقصر) (ت)



أحداث الإحداثيات بنقطة WGS 84

نقطة	X	Y
1	٢٨٨ ٤١٦ ١٠ ٢٦١٧	٢٨٨ ٢٥٦ ٢٧ ٠٠٠
2	٢٨٨ ٤١٦ ١٧ ٤٢٧٢	٢٨٨ ٢٥٦ ٢٧ ٠٠٠
3	٢٨٨ ٤١٦ ٢٧ ٤٧٠٠	٢٨٨ ٢٥٦ ٢٧ ٠٠٠
4	٢٨٨ ٤١٦ ١١ ٢٧١٧	٢٨٨ ٢٥٦ ٢٧ ٠٠٠
المساحة	٢٨ ٢٠٩٩٨	٢٨ ٢٠٩٩٨



مستخلص  
 ختم المحافظة  
 توقيع مدير