

قرار رئيس جمهورية مصر العربية

رقم ٤٥١ لسنة ٢٠١٨

رئيس الجمهورية

بعد الاطلاع على الدستور ؛

وعلى قانون الهيئات العامة الصادر بالقانون رقم ٦١ لسنة ١٩٦٣ ؛

وعلى قانون نظام الإدارة المحلية الصادر بالقانون رقم ٤٣ لسنة ١٩٧٩ ؛

وعلى القانون رقم ١٤٣ لسنة ١٩٨١ فى شأن الأراضى الصحراوية ؛

وعلى القانون رقم ٧ لسنة ١٩٩١ فى شأن بعض الأحكام المتعلقة بأموال

الدولة الخاصة ؛

وعلى قانون البيئة الصادر بالقانون رقم ٤ لسنة ١٩٩٤ ؛

وعلى قرار رئيس الجمهورية رقم ١٥٢ لسنة ٢٠٠١ بشأن تحديد المناطق الاستراتيجية

ذات الأهمية العسكرية من الأراضى الصحراوية والقواعد الخاصة بها ؛

وعلى قرار رئيس الجمهورية رقم ١٥٣ لسنة ٢٠٠١ بإنشاء المركز الوطنى لتخطيط

استخدامات أراضى الدولة ؛

وعلى قرار رئيس الجمهورية رقم ٦١٢ لسنة ٢٠١٣ بشأن الموافقة على إعادة تخصيص

مساحات من الأراضى المملوكة للدولة ملكية خاصة لصالح الهيئة العامة للتنمية السياحية ؛

وعلى قرار رئيس الجمهورية رقم ٦٢ لسنة ٢٠١٨ بشأن خريطة تنمية أراضى

جمهورية مصر العربية ؛

وبناءً على ما عرضه المركز الوطنى لتخطيط استخدامات أراضى الدولة ؛

وبعد موافقة مجلس الوزراء ؛

قرار:**(المادة الأولى)**

ووفق على استنزال المساحات المبينة فيما بعد من الأراضى المخصصة للأنشطة

السياحية بقرار رئيس الجمهورية رقم ٦١٢ لسنة ٢٠١٣ المشار إليه بمحافظة جنوب سيناء،

وذلك وفقاً للقواعد والقوانين المعمول بها فى هذا الشأن :

١ - مساحة ٣٥, ١٥٥٨١ فدان ، تعادل ٢م٦٥٤٥٤٦٦٤ ، بجهة مدينة دهب - وفقاً للخريطة والإحداثيات المرفقة - ويُرمز لها بالحرف (أ) .

٢ - مساحة ٦٣, ٥٧٧٢ فدان ، تعادل ٢م٢٤٢٤٩٨٦٥ ، بجهة جبل مطلى - وفقاً للخريطة والإحداثيات المرفقة - ويُرمز لها بالحرف (ب) .

مع مراعاة الحصول على التراخيص والموافقات البيئية الواجبة قانوناً من جهاز شئون البيئة قبل ممارسة أية أنشطة أو ارتفاع بأى جزء من المساحتين المشار إليهما والمتداخلة مع المحميات الطبيعية القائمة ، وأيضاً تقديم دراسات تقييم الأثر البيئى للأنشطة المزمع إقامتها .

٣ - مساحة ٢, ٨٦٩ فدان تقريباً ، تعادل ٢م١٢٠٥٣ ، بجهة مركز نبق السياحى - وفقاً للخريطة والإحداثيات المرفقة - ويُرمز لها بالحرف (ج) .

(المادة الثانية)

يُنشر هذا القرار فى الجريدة الرسمية .

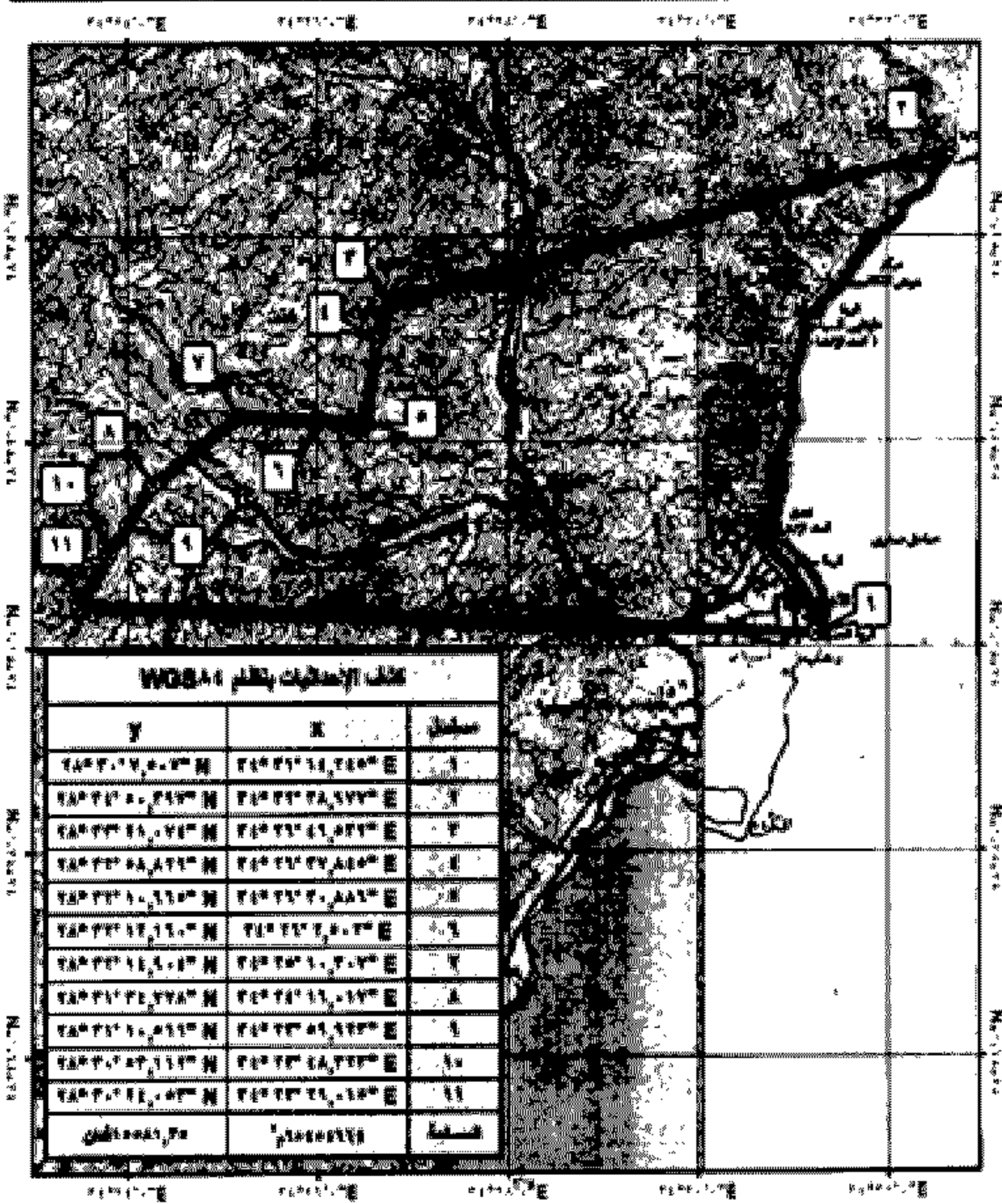
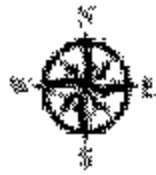
صدر برئاسة الجمهورية فى ١٠ المحرم سنة ١٤٤٠ هـ

(الموافق ٢٠ سبتمبر سنة ٢٠١٨ م) .

عبد الفتاح السيسى



لوحة توضيح قرار إعادة تخصيص
 قطعة الأرض رقم (١) لمساح محافظة جنوب سيناء



تفصيل الإحداثيات بالنظام WGS84

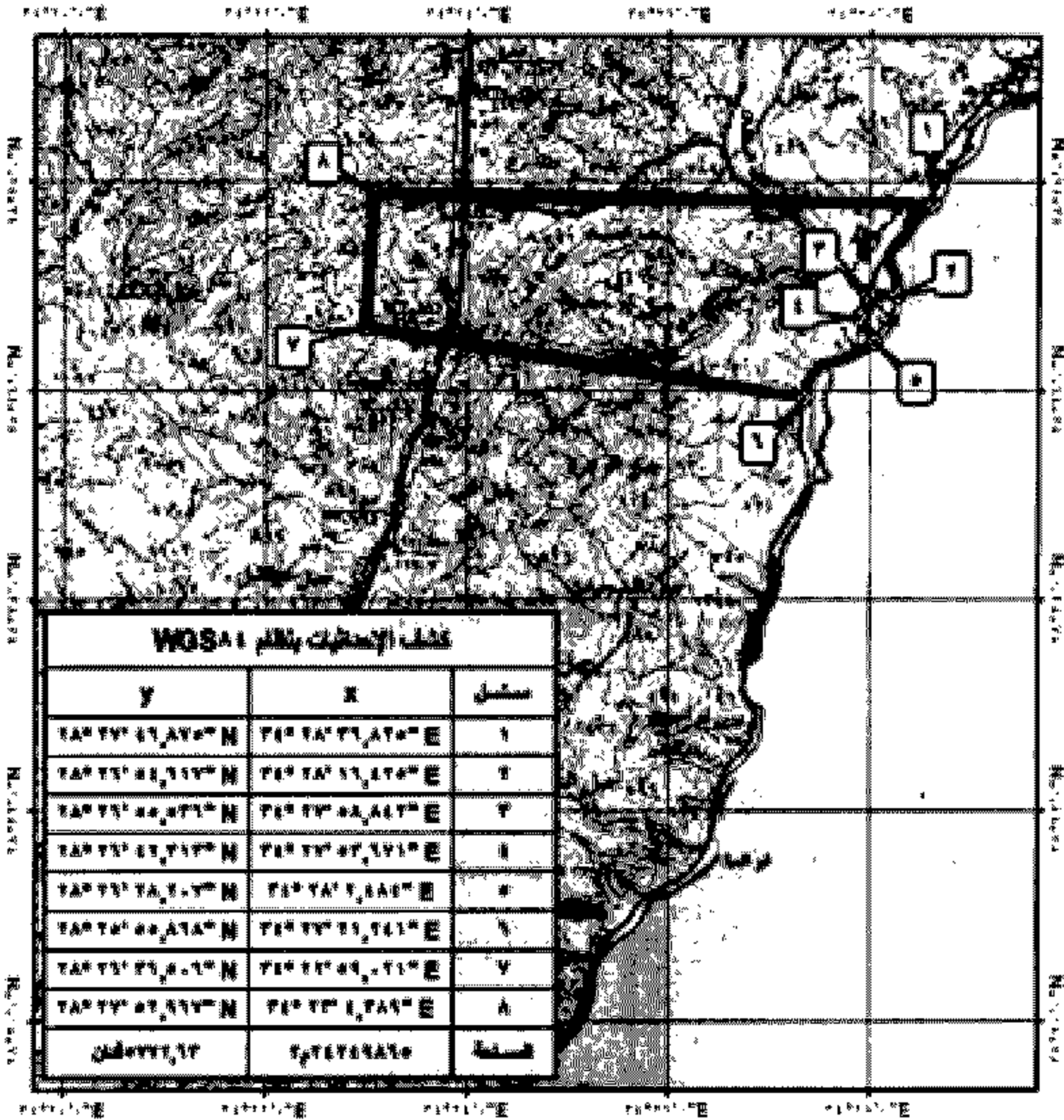
Y	X	مساحة
٤٨٢٧٢٠٧٤,٤٢٠٠	٤٨٢٧٢٠٧٤,٤٢٠٠	١
٤٨٢٧٢٠٧٤,٤٢٠٠	٤٨٢٧٢٠٧٤,٤٢٠٠	٢
٤٨٢٧٢٠٧٤,٤٢٠٠	٤٨٢٧٢٠٧٤,٤٢٠٠	٣
٤٨٢٧٢٠٧٤,٤٢٠٠	٤٨٢٧٢٠٧٤,٤٢٠٠	٤
٤٨٢٧٢٠٧٤,٤٢٠٠	٤٨٢٧٢٠٧٤,٤٢٠٠	٥
٤٨٢٧٢٠٧٤,٤٢٠٠	٤٨٢٧٢٠٧٤,٤٢٠٠	٦
٤٨٢٧٢٠٧٤,٤٢٠٠	٤٨٢٧٢٠٧٤,٤٢٠٠	٧
٤٨٢٧٢٠٧٤,٤٢٠٠	٤٨٢٧٢٠٧٤,٤٢٠٠	٨
٤٨٢٧٢٠٧٤,٤٢٠٠	٤٨٢٧٢٠٧٤,٤٢٠٠	٩
٤٨٢٧٢٠٧٤,٤٢٠٠	٤٨٢٧٢٠٧٤,٤٢٠٠	١٠
٤٨٢٧٢٠٧٤,٤٢٠٠	٤٨٢٧٢٠٧٤,٤٢٠٠	١١
المجموع	المجموع	المجموع

حدود القرار
 خط الإحداثيات



لوحة توضيح قرار إعادة تخصيص

قطعة الأرض رقم (٢) لصالح محافظة جنوب سيناء



نقاط الإحداثيات بالنظام WGS 84

Y	X	مسجل
٤٨٠٧٧٠٠٠,٤٧٥٠٠ N	٧٤٠٧٠٧٧,٤٢٠٠٠ E	١
٤٨٠٧٧٠٠٠,٥١٧٠٠ N	٧٤٠٧٠٧٧,٤٦٢٠٠ E	٢
٤٨٠٧٧٠٠٠,٥٥٩٠٠ N	٧٤٠٧٠٧٧,٥٠٤٠٠ E	٣
٤٨٠٧٧٠٠٠,٦٠١٠٠ N	٧٤٠٧٠٧٧,٥٤٦٠٠ E	٤
٤٨٠٧٧٠٠٠,٦٤٣٠٠ N	٧٤٠٧٠٧٧,٥٨٨٠٠ E	٥
٤٨٠٧٧٠٠٠,٦٨٥٠٠ N	٧٤٠٧٠٧٧,٦٣٠٠٠ E	٦
٤٨٠٧٧٠٠٠,٧٢٧٠٠ N	٧٤٠٧٠٧٧,٦٧٢٠٠ E	٧
٤٨٠٧٧٠٠٠,٧٦٩٠٠ N	٧٤٠٧٠٧٧,٧١٤٠٠ E	٨
٤٨٠٧٧٠٠٠,٧١١٠٠ N	٧٤٠٧٠٧٧,٦٥٦٠٠ E	٩
٤٨٠٧٧٠٠٠,٧٥٣٠٠ N	٧٤٠٧٠٧٧,٦٩٨٠٠ E	١٠
٤٨٠٧٧٠٠٠,٧٩٥٠٠ N	٧٤٠٧٠٧٧,٧٤٠٠٠ E	١١
٤٨٠٧٧٠٠٠,٨٣٧٠٠ N	٧٤٠٧٠٧٧,٧٨٢٠٠ E	١٢
٤٨٠٧٧٠٠٠,٨٧٩٠٠ N	٧٤٠٧٠٧٧,٨٢٤٠٠ E	١٣
٤٨٠٧٧٠٠٠,٩٢١٠٠ N	٧٤٠٧٠٧٧,٨٦٦٠٠ E	١٤
٤٨٠٧٧٠٠٠,٩٦٣٠٠ N	٧٤٠٧٠٧٧,٩٠٨٠٠ E	١٥
٤٨٠٧٧٠٠٠,١٠٠٥٠ N	٧٤٠٧٠٧٧,٩٥٠٠٠ E	١٦
٤٨٠٧٧٠٠٠,١٠٤٧٠ N	٧٤٠٧٠٧٧,٩٩٢٠٠ E	١٧
٤٨٠٧٧٠٠٠,١٠٨٩٠ N	٧٤٠٧٠٧٧,١٠٣٤٠ E	١٨
٤٨٠٧٧٠٠٠,١١٣١٠ N	٧٤٠٧٠٧٧,١٠٧٦٠ E	١٩
٤٨٠٧٧٠٠٠,١١٧٣٠ N	٧٤٠٧٠٧٧,١١١٨٠ E	٢٠
٤٨٠٧٧٠٠٠,١٢١٥٠ N	٧٤٠٧٠٧٧,١١٦٠٠ E	٢١
٤٨٠٧٧٠٠٠,١٢٥٧٠ N	٧٤٠٧٠٧٧,١٢٠٢٠ E	٢٢
٤٨٠٧٧٠٠٠,١٣٠٠٠ N	٧٤٠٧٠٧٧,١٢٤٤٠ E	٢٣
٤٨٠٧٧٠٠٠,١٣٤٢٠ N	٧٤٠٧٠٧٧,١٢٨٦٠ E	٢٤
٤٨٠٧٧٠٠٠,١٣٨٥٠ N	٧٤٠٧٠٧٧,١٣٢٨٠ E	٢٥
٤٨٠٧٧٠٠٠,١٤٢٧٠ N	٧٤٠٧٠٧٧,١٣٧٠٠ E	٢٦
٤٨٠٧٧٠٠٠,١٤٧٠٠ N	٧٤٠٧٠٧٧,١٤١٢٠ E	٢٧
٤٨٠٧٧٠٠٠,١٥١٢٠ N	٧٤٠٧٠٧٧,١٤٥٤٠ E	٢٨
٤٨٠٧٧٠٠٠,١٥٥٥٠ N	٧٤٠٧٠٧٧,١٤٩٦٠ E	٢٩
٤٨٠٧٧٠٠٠,١٥٩٧٠ N	٧٤٠٧٠٧٧,١٥٣٨٠ E	٣٠
٤٨٠٧٧٠٠٠,١٦٤٠٠ N	٧٤٠٧٠٧٧,١٥٨٠٠ E	٣١
٤٨٠٧٧٠٠٠,١٦٨٢٠ N	٧٤٠٧٠٧٧,١٦٢٢٠ E	٣٢
٤٨٠٧٧٠٠٠,١٧٢٥٠ N	٧٤٠٧٠٧٧,١٦٦٤٠ E	٣٣
٤٨٠٧٧٠٠٠,١٧٦٧٠ N	٧٤٠٧٠٧٧,١٧٠٦٠ E	٣٤
٤٨٠٧٧٠٠٠,١٨١٠٠ N	٧٤٠٧٠٧٧,١٧٤٨٠ E	٣٥
٤٨٠٧٧٠٠٠,١٨٥٢٠ N	٧٤٠٧٠٧٧,١٧٩٠٠ E	٣٦
٤٨٠٧٧٠٠٠,١٨٩٥٠ N	٧٤٠٧٠٧٧,١٨٣٢٠ E	٣٧
٤٨٠٧٧٠٠٠,١٩٣٧٠ N	٧٤٠٧٠٧٧,١٨٧٤٠ E	٣٨
٤٨٠٧٧٠٠٠,١٩٨٠٠ N	٧٤٠٧٠٧٧,١٩١٦٠ E	٣٩
٤٨٠٧٧٠٠٠,٢٠٢٢٠ N	٧٤٠٧٠٧٧,١٩٥٨٠ E	٤٠
٤٨٠٧٧٠٠٠,٢٠٦٥٠ N	٧٤٠٧٠٧٧,٢٠٠٠٠ E	٤١
٤٨٠٧٧٠٠٠,٢١٠٧٠ N	٧٤٠٧٠٧٧,٢٠٤٢٠ E	٤٢
٤٨٠٧٧٠٠٠,٢١٥٠٠ N	٧٤٠٧٠٧٧,٢٠٨٤٠ E	٤٣
٤٨٠٧٧٠٠٠,٢١٩٢٠ N	٧٤٠٧٠٧٧,٢١٢٦٠ E	٤٤
٤٨٠٧٧٠٠٠,٢٢٣٥٠ N	٧٤٠٧٠٧٧,٢١٦٨٠ E	٤٥
٤٨٠٧٧٠٠٠,٢٢٧٧٠ N	٧٤٠٧٠٧٧,٢٢١٠٠ E	٤٦
٤٨٠٧٧٠٠٠,٢٣٢٠٠ N	٧٤٠٧٠٧٧,٢٢٥٢٠ E	٤٧
٤٨٠٧٧٠٠٠,٢٣٦٢٠ N	٧٤٠٧٠٧٧,٢٢٩٤٠ E	٤٨
٤٨٠٧٧٠٠٠,٢٤٠٥٠ N	٧٤٠٧٠٧٧,٢٣٣٦٠ E	٤٩
٤٨٠٧٧٠٠٠,٢٤٤٧٠ N	٧٤٠٧٠٧٧,٢٣٧٨٠ E	٥٠
٤٨٠٧٧٠٠٠,٢٤٩٠٠ N	٧٤٠٧٠٧٧,٢٤٢٠٠ E	٥١
٤٨٠٧٧٠٠٠,٢٥٣٢٠ N	٧٤٠٧٠٧٧,٢٤٦٢٠ E	٥٢
٤٨٠٧٧٠٠٠,٢٥٧٥٠ N	٧٤٠٧٠٧٧,٢٥٠٤٠ E	٥٣
٤٨٠٧٧٠٠٠,٢٦١٧٠ N	٧٤٠٧٠٧٧,٢٥٤٦٠ E	٥٤
٤٨٠٧٧٠٠٠,٢٦٦٠٠ N	٧٤٠٧٠٧٧,٢٥٨٨٠ E	٥٥
٤٨٠٧٧٠٠٠,٢٧٠٢٠ N	٧٤٠٧٠٧٧,٢٦٣٠٠ E	٥٦
٤٨٠٧٧٠٠٠,٢٧٤٥٠ N	٧٤٠٧٠٧٧,٢٦٧٢٠ E	٥٧
٤٨٠٧٧٠٠٠,٢٧٨٧٠ N	٧٤٠٧٠٧٧,٢٧١٤٠ E	٥٨
٤٨٠٧٧٠٠٠,٢٨٣٠٠ N	٧٤٠٧٠٧٧,٢٧٥٦٠ E	٥٩
٤٨٠٧٧٠٠٠,٢٨٧٢٠ N	٧٤٠٧٠٧٧,٢٧٩٨٠ E	٦٠
٤٨٠٧٧٠٠٠,٢٩١٥٠ N	٧٤٠٧٠٧٧,٢٨٤٠٠ E	٦١
٤٨٠٧٧٠٠٠,٢٩٥٧٠ N	٧٤٠٧٠٧٧,٢٨٨٢٠ E	٦٢
٤٨٠٧٧٠٠٠,٣٠٠٠٠ N	٧٤٠٧٠٧٧,٢٩٢٤٠ E	٦٣
٤٨٠٧٧٠٠٠,٣٠٤٢٠ N	٧٤٠٧٠٧٧,٢٩٦٦٠ E	٦٤
٤٨٠٧٧٠٠٠,٣٠٨٥٠ N	٧٤٠٧٠٧٧,٣٠٠٨٠ E	٦٥
٤٨٠٧٧٠٠٠,٣١٢٧٠ N	٧٤٠٧٠٧٧,٣٠٥٠٠ E	٦٦
٤٨٠٧٧٠٠٠,٣١٧٠٠ N	٧٤٠٧٠٧٧,٣٠٩٢٠ E	٦٧
٤٨٠٧٧٠٠٠,٣٢١٢٠ N	٧٤٠٧٠٧٧,٣١٣٤٠ E	٦٨
٤٨٠٧٧٠٠٠,٣٢٥٥٠ N	٧٤٠٧٠٧٧,٣١٧٦٠ E	٦٩
٤٨٠٧٧٠٠٠,٣٢٩٧٠ N	٧٤٠٧٠٧٧,٣٢١٨٠ E	٧٠
٤٨٠٧٧٠٠٠,٣٣٤٠٠ N	٧٤٠٧٠٧٧,٣٢٦٠٠ E	٧١
٤٨٠٧٧٠٠٠,٣٣٨٢٠ N	٧٤٠٧٠٧٧,٣٣٠٢٠ E	٧٢
٤٨٠٧٧٠٠٠,٣٤٢٥٠ N	٧٤٠٧٠٧٧,٣٣٤٤٠ E	٧٣
٤٨٠٧٧٠٠٠,٣٤٦٧٠ N	٧٤٠٧٠٧٧,٣٣٨٦٠ E	٧٤
٤٨٠٧٧٠٠٠,٣٥١٠٠ N	٧٤٠٧٠٧٧,٣٤٢٨٠ E	٧٥
٤٨٠٧٧٠٠٠,٣٥٥٢٠ N	٧٤٠٧٠٧٧,٣٤٧٠٠ E	٧٦
٤٨٠٧٧٠٠٠,٣٥٩٥٠ N	٧٤٠٧٠٧٧,٣٥١٢٠ E	٧٧
٤٨٠٧٧٠٠٠,٣٦٣٧٠ N	٧٤٠٧٠٧٧,٣٥٥٤٠ E	٧٨
٤٨٠٧٧٠٠٠,٣٦٨٠٠ N	٧٤٠٧٠٧٧,٣٥٩٦٠ E	٧٩
٤٨٠٧٧٠٠٠,٣٧٢٢٠ N	٧٤٠٧٠٧٧,٣٦٣٨٠ E	٨٠
٤٨٠٧٧٠٠٠,٣٧٦٥٠ N	٧٤٠٧٠٧٧,٣٦٨٠٠ E	٨١
٤٨٠٧٧٠٠٠,٣٨٠٧٠ N	٧٤٠٧٠٧٧,٣٧٢٢٠ E	٨٢
٤٨٠٧٧٠٠٠,٣٨٥٠٠ N	٧٤٠٧٠٧٧,٣٧٦٤٠ E	٨٣
٤٨٠٧٧٠٠٠,٣٨٩٢٠ N	٧٤٠٧٠٧٧,٣٨٠٦٠ E	٨٤
٤٨٠٧٧٠٠٠,٣٩٣٥٠ N	٧٤٠٧٠٧٧,٣٨٤٨٠ E	٨٥
٤٨٠٧٧٠٠٠,٣٩٧٧٠ N	٧٤٠٧٠٧٧,٣٨٩٠٠ E	٨٦
٤٨٠٧٧٠٠٠,٤٠٢٠٠ N	٧٤٠٧٠٧٧,٣٩٣٢٠ E	٨٧
٤٨٠٧٧٠٠٠,٤٠٦٢٠ N	٧٤٠٧٠٧٧,٣٩٧٤٠ E	٨٨
٤٨٠٧٧٠٠٠,٤١٠٥٠ N	٧٤٠٧٠٧٧,٤٠١٦٠ E	٨٩
٤٨٠٧٧٠٠٠,٤١٤٧٠ N	٧٤٠٧٠٧٧,٤٠٥٨٠ E	٩٠
٤٨٠٧٧٠٠٠,٤١٩٠٠ N	٧٤٠٧٠٧٧,٤١٠٠٠ E	٩١
٤٨٠٧٧٠٠٠,٤٢٣٢٠ N	٧٤٠٧٠٧٧,٤١٤٢٠ E	٩٢
٤٨٠٧٧٠٠٠,٤٢٧٥٠ N	٧٤٠٧٠٧٧,٤١٨٤٠ E	٩٣
٤٨٠٧٧٠٠٠,٤٣١٧٠ N	٧٤٠٧٠٧٧,٤٢٢٦٠ E	٩٤
٤٨٠٧٧٠٠٠,٤٣٦٠٠ N	٧٤٠٧٠٧٧,٤٢٦٨٠ E	٩٥
٤٨٠٧٧٠٠٠,٤٤٠٢٠ N	٧٤٠٧٠٧٧,٤٣١٠٠ E	٩٦
٤٨٠٧٧٠٠٠,٤٤٤٥٠ N	٧٤٠٧٠٧٧,٤٣٥٢٠ E	٩٧
٤٨٠٧٧٠٠٠,٤٤٨٧٠ N	٧٤٠٧٠٧٧,٤٣٩٤٠ E	٩٨
٤٨٠٧٧٠٠٠,٤٥٣٠٠ N	٧٤٠٧٠٧٧,٤٤٣٦٠ E	٩٩
٤٨٠٧٧٠٠٠,٤٥٧٢٠ N	٧٤٠٧٠٧٧,٤٤٧٨٠ E	١٠٠

حدود القرار
 نقاط الإحداثيات ٣٥

