

قرار رئيس جمهورية مصر العربية

رقم ٥١ لسنة ٢٠١٨

رئيس الجمهورية

بعد الاطلاع على الدستور ؛

وعلى قانون الهيئات العامة الصادر بالقانون رقم ٦١ لسنة ١٩٦٣ ؛

وعلى قانون نظام الإدارة المحلية الصادر بالقانون رقم ٤٣ لسنة ١٩٧٩ ؛

وعلى القانون رقم ١٤٣ لسنة ١٩٨١ فى شأن الأراضى الصحراوية ؛

وعلى القانون رقم ٧ لسنة ١٩٩١ فى شأن بعض الأحكام المتعلقة بأموال الدولة الخاصة ؛

وعلى قانون البيئة الصادر بالقانون رقم ٤ لسنة ١٩٩٤ ؛

وعلى قرار رئيس الجمهورية رقم ١٥٢ لسنة ٢٠٠١ بشأن تحديد المناطق الاستراتيجية

ذات الأهمية العسكرية من الأراضى الصحراوية والقواعد الخاصة بها ؛

وعلى قرار رئيس الجمهورية رقم ١٥٣ لسنة ٢٠٠١ بإنشاء المركز الوطنى لتخطيط

استخدامات أراضى الدولة ؛

وعلى قرار رئيس الجمهورية رقم ١٥٤ لسنة ٢٠٠١ بشأن تحديد استخدامات أراضى الدولة

حتى عام ٢٠١٧ ؛

وبناءً على ما عرضه المركز الوطنى لتخطيط استخدامات أراضى الدولة ؛

وبعد موافقة مجلس الوزراء ؛

قرر :**(المادة الأولى)**

ووفق على تخصيص قطعة أرض من الأراضى المملوكة للدولة ملكية خاصة بناحية حاجر الدهسة

البحرى - مركز قرشوط - محافظة قنا ، بمساحة ٤ . ٠ فدان (تعادل ١٧١٠ م^٢) وفقاً للخريطة

والإحداثيات المرفقة ، لصالح وزارة البترول والثروة المعدنية ، لاستخدامها فى إقامة محطة لتخفيض

ضغط الغاز الطبيعى ، وفقاً للقواعد والقوانين المعمول بها فى هذا الشأن .

(المادة الثانية)

يُنشر هذا القرار فى الجريدة الرسمية .

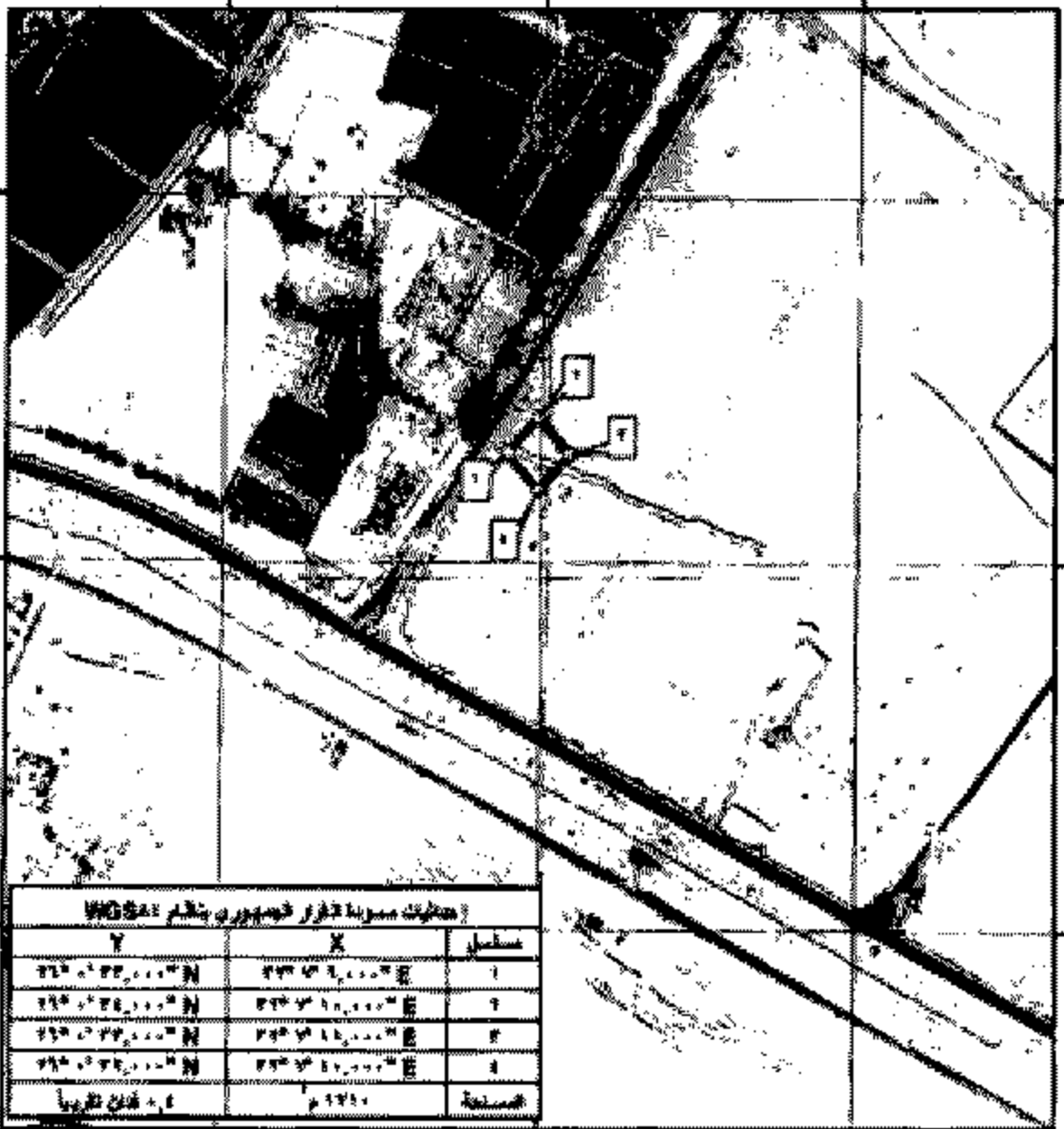
صدر برئاسة الجمهورية فى ١٥ جمادى الأولى سنة ١٤٣٩ هـ

(الموافق ١ فبراير سنة ٢٠١٨ م) .

عبد الفتاح السيسي



لوحة توضيح مسودة القرار الجمهوري
للطحة ارض بجهة فرسوط
استغلالها في إقامة محطة نقل مياه سطح في قنا



إحداثيات مسودة القرار الجمهوري بتقاسم WGS84

Y	X	تسلسل
٢٢٠٠٠٠٠٠٠٠٠٠٠ N	٢٢٠٠٠٠٠٠٠٠٠٠٠ E	١
٢٢٠٠٠٠٠٠٠٠٠٠٠ N	٢٢٠٠٠٠٠٠٠٠٠٠٠ E	٢
٢٢٠٠٠٠٠٠٠٠٠٠٠ N	٢٢٠٠٠٠٠٠٠٠٠٠٠ E	٣
٢٢٠٠٠٠٠٠٠٠٠٠٠ N	٢٢٠٠٠٠٠٠٠٠٠٠٠ E	٤
٢٢٠٠٠٠٠٠٠٠٠٠٠	٢٢٠٠٠٠٠٠٠٠٠٠٠	المساحة



٢٠١٨ / ١٥ / ٢

على الرسم : ١ : ١٠٠٠

رموز ومصطلحات :

للخط الاستراتيجي :

مسودة مسودة القرار الجمهوري 