

## قرار رئيس جمهورية مصر العربية

رقم ١١٥ لسنة ٢٠١٨

### رئيس الجمهورية

بعد الاطلاع على الدستور ؛

وعلى قانون الهيئات العامة الصادر بالقانون رقم ٦١ لسنة ١٩٦٣ ؛

وعلى قانون نظام الإدارة المحلية الصادر بالقانون رقم ٤٣ لسنة ١٩٧٩ ؛

وعلى القانون رقم ١٤٣ لسنة ١٩٨١ في شأن الأراضي الصحراوية ؛

وعلى القانون رقم ٧ لسنة ١٩٩١ في شأن بعض الأحكام المتعلقة بأموال الدولة الخاصة ؛

وعلى قانون البيئة الصادر بالقانون رقم ٤ لسنة ١٩٩٤ ؛

وعلى قانون الاستثمار الصادر بالقانون رقم ٧٢ لسنة ٢٠١٧ ؛

وعلى قرار رئيس الجمهورية رقم ٧٧٩ لسنة ١٩٦٩ بإنشاء الهيئة العامة لتنفيذ

المشروعات الصناعية والتعدينية ؛

وعلى قرار رئيس الجمهورية رقم ١٥٢ لسنة ٢٠٠١ بشأن تحديد المناطق الاستراتيجية

ذات الأهمية العسكرية من الأراضي الصحراوية والقواعد الخاصة بها ؛

وعلى قرار رئيس الجمهورية رقم ١٥٣ لسنة ٢٠٠١ بإنشاء المركز الوطني

لتخطيط استخدامات أراضي الدولة ؛

وعلى قرار رئيس الجمهورية رقم ٦٢ لسنة ٢٠١٨ بشأن خريطة تنمية أراضي

جمهورية مصر العربية ؛

وعلى قرار رئيس مجلس الوزراء رقم ١٦٢٢ لسنة ٢٠١٥ بإعادة تخصيص مساحة

من الأراضي المملوكة للدولة لصالح وزارة الصناعة والتجارة والمشروعات الصغيرة والمتوسطة ؛

وبناءً على ما عرضه المركز الوطني لتخطيط استخدامات أراضي الدولة ؛

وبعد موافقة مجلس الوزراء ؛

## قرار:

### ( المادة الأولى )

يُعاد تخصيص قطعتى الأرض المبينتين فيما بعد ، من الأراضى المملوكة للدولة ملكية خاصة ، ناحية الروبيكى - محافظة القاهرة ، لصالح الهيئة العامة لتنفيذ المشروعات الصناعية والتعدينية بوزارة التجارة والصناعة ، لاستخدامها فى إقامة منطقة صناعات متطورة لدباغة الجلود ونقل وإعادة توطین مدايغ مصر القديمة ، ومساهمة الهيئة بتلك الأصول كحصة عينية فى شركة إدارة مشروع الروبيكى (شركة القاهرة للاستثمار والتطوير العمرانى والصناعى) :

مساحة ٥٠٦,٣٤ فدان ، تعادل ٢١٢٧.٨١,٧٠م<sup>٢</sup> وفقاً للوحة والإحداثيات المرفقة ، ويرمز لها بالحرف (أ) ، وذلك نقلاً من الأراضى المخصصة لوزارة التجارة والصناعة .  
مساحة ٢٨٢,٠٣ فدان ، تعادل ١١٨٤٧٦٢م<sup>٢</sup> وفقاً للوحة والإحداثيات المرفقة ، ويرمز لها بالحرف (ب) ، وذلك نقلاً من الأراضى المملوكة للقوات المسلحة .

### ( المادة الثانية )

يُعاد تخصيص مساحة ١٥,٧٥ فدان ، تعادل ٦٦١٩٠,٣٢م<sup>٢</sup> من الأراضى المملوكة للدولة ملكية خاصة ، ناحية الروبيكى - محافظة القاهرة (وتقع داخل مساحة الـ ٥٠٦,٣٤ فدان ، تعادل ٢١٢٧.٨١,٧٠م<sup>٢</sup> المبينة فى المادة الأولى من هذا القرار) وفقاً للوحة والإحداثيات المرفقة ، ويرمز لها بالحرف (ج) ، لصالح القوات المسلحة ، لاستخدامها فى إقامة مدبغة القوات المسلحة .

### ( المادة الثالثة )

تُدفع بأمورية الشهر العقارى المختص حوافظ بالأبعاد والمساحات التفصيلية للمساحة المبينة بالمادة الثانية من هذا القرار .

### ( المادة الرابعة )

يُلغى قرار رئيس مجلس الوزراء رقم ١٦٢٢ لسنة ٢٠١٥ المشار إليه .

### ( المادة الخامسة )

يُنشر هذا القرار فى الجريدة الرسمية .

صدر برئاسة الجمهورية فى ٢٤ جمادى الآخرة سنة ١٤٣٩ هـ

( الموافق ١٢ مارس سنة ٢٠١٨ م ) .

عبد الفتاح السيسى



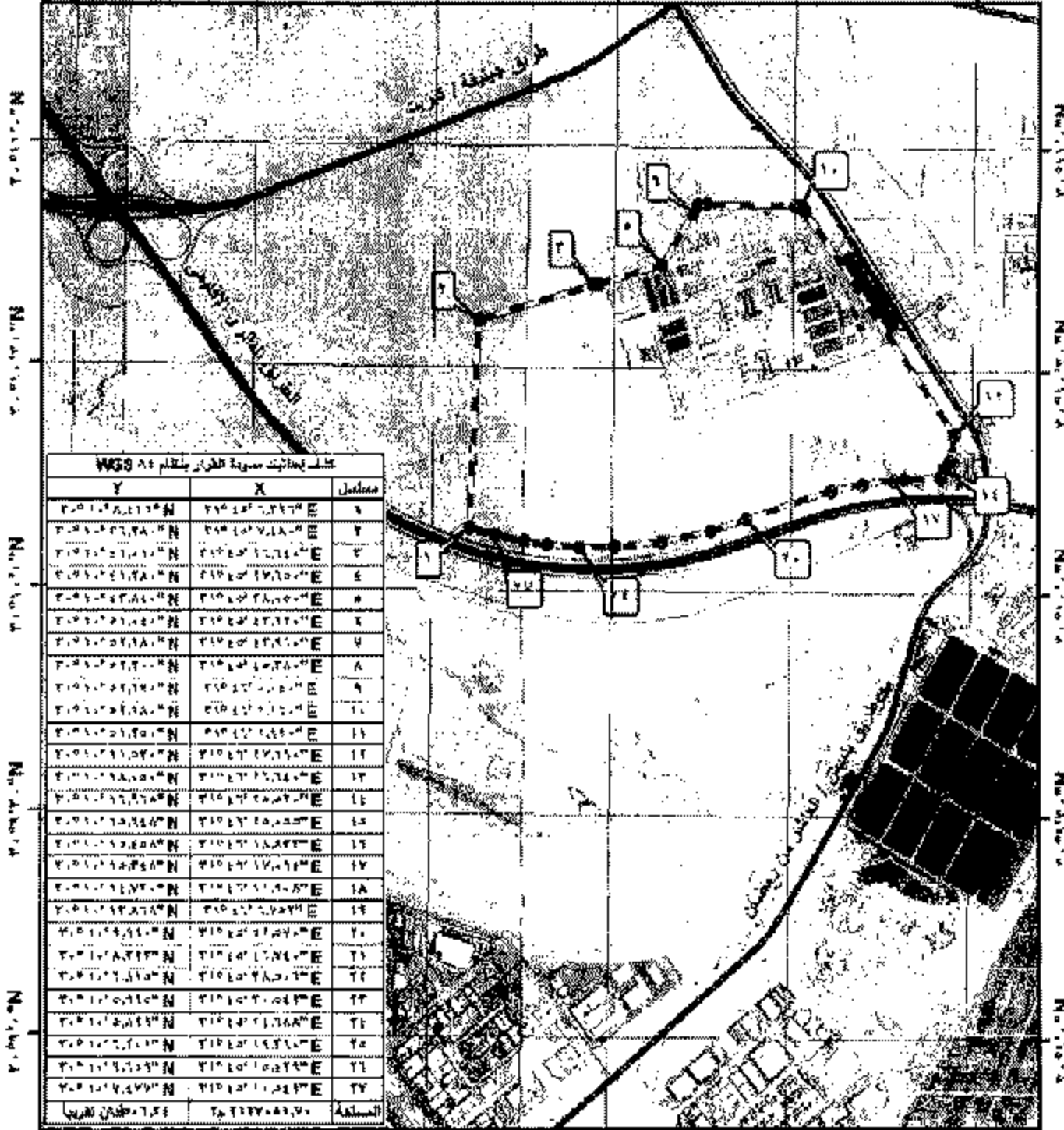
لوحة توضيح

مسودة القرار الجمهوري اللازم بمنطقة الروبيكي لصالح الهيئة العامة لتنفيذ المشروعات الصناعية والتعدينية



٢٠١٨/٠٣/١٣

٢١٩٤١١.٠"E    ٢١٩٤١٢.٠"E    ٢١٩٤١٣.٠"E    ٢١٩٤١٤.٠"E    ٢١٩٤١٥.٠"E    ٢١٩٤١٦.٠"E



نقاط إحداثيات مسودة القرار رقم ٨٤ / ٢٠١٨

مختل	X	Y
١	٢١٩٤١٣.٠٠٠"E	٢١٩٤١١.٠٠٠"N
٢	٢١٩٤١٣.٠٠٠"E	٢١٩٤١١.٠٠٠"N
٣	٢١٩٤١٣.٠٠٠"E	٢١٩٤١١.٠٠٠"N
٤	٢١٩٤١٣.٠٠٠"E	٢١٩٤١١.٠٠٠"N
٥	٢١٩٤١٣.٠٠٠"E	٢١٩٤١١.٠٠٠"N
٦	٢١٩٤١٣.٠٠٠"E	٢١٩٤١١.٠٠٠"N
٧	٢١٩٤١٣.٠٠٠"E	٢١٩٤١١.٠٠٠"N
٨	٢١٩٤١٣.٠٠٠"E	٢١٩٤١١.٠٠٠"N
٩	٢١٩٤١٣.٠٠٠"E	٢١٩٤١١.٠٠٠"N
١٠	٢١٩٤١٣.٠٠٠"E	٢١٩٤١١.٠٠٠"N
١١	٢١٩٤١٣.٠٠٠"E	٢١٩٤١١.٠٠٠"N
١٢	٢١٩٤١٣.٠٠٠"E	٢١٩٤١١.٠٠٠"N
١٣	٢١٩٤١٣.٠٠٠"E	٢١٩٤١١.٠٠٠"N
١٤	٢١٩٤١٣.٠٠٠"E	٢١٩٤١١.٠٠٠"N
١٥	٢١٩٤١٣.٠٠٠"E	٢١٩٤١١.٠٠٠"N
١٦	٢١٩٤١٣.٠٠٠"E	٢١٩٤١١.٠٠٠"N
١٧	٢١٩٤١٣.٠٠٠"E	٢١٩٤١١.٠٠٠"N
١٨	٢١٩٤١٣.٠٠٠"E	٢١٩٤١١.٠٠٠"N
١٩	٢١٩٤١٣.٠٠٠"E	٢١٩٤١١.٠٠٠"N
٢٠	٢١٩٤١٣.٠٠٠"E	٢١٩٤١١.٠٠٠"N
٢١	٢١٩٤١٣.٠٠٠"E	٢١٩٤١١.٠٠٠"N
٢٢	٢١٩٤١٣.٠٠٠"E	٢١٩٤١١.٠٠٠"N
٢٣	٢١٩٤١٣.٠٠٠"E	٢١٩٤١١.٠٠٠"N
٢٤	٢١٩٤١٣.٠٠٠"E	٢١٩٤١١.٠٠٠"N
٢٥	٢١٩٤١٣.٠٠٠"E	٢١٩٤١١.٠٠٠"N
٢٦	٢١٩٤١٣.٠٠٠"E	٢١٩٤١١.٠٠٠"N
٢٧	٢١٩٤١٣.٠٠٠"E	٢١٩٤١١.٠٠٠"N
٢٨	٢١٩٤١٣.٠٠٠"E	٢١٩٤١١.٠٠٠"N
٢٩	٢١٩٤١٣.٠٠٠"E	٢١٩٤١١.٠٠٠"N
٣٠	٢١٩٤١٣.٠٠٠"E	٢١٩٤١١.٠٠٠"N
المساحة	٢١٩٤١٣.٠٠٠"E	٢١٩٤١١.٠٠٠"N

٢١٩٤١١.٠"E    ٢١٩٤١٢.٠"E    ٢١٩٤١٣.٠"E    ٢١٩٤١٤.٠"E    ٢١٩٤١٥.٠"E    ٢١٩٤١٦.٠"E



رموز ومصطلحات:

نقط الإحداثيات

مسودة قرار الجمهوري



(ب)

لوحة توضيح

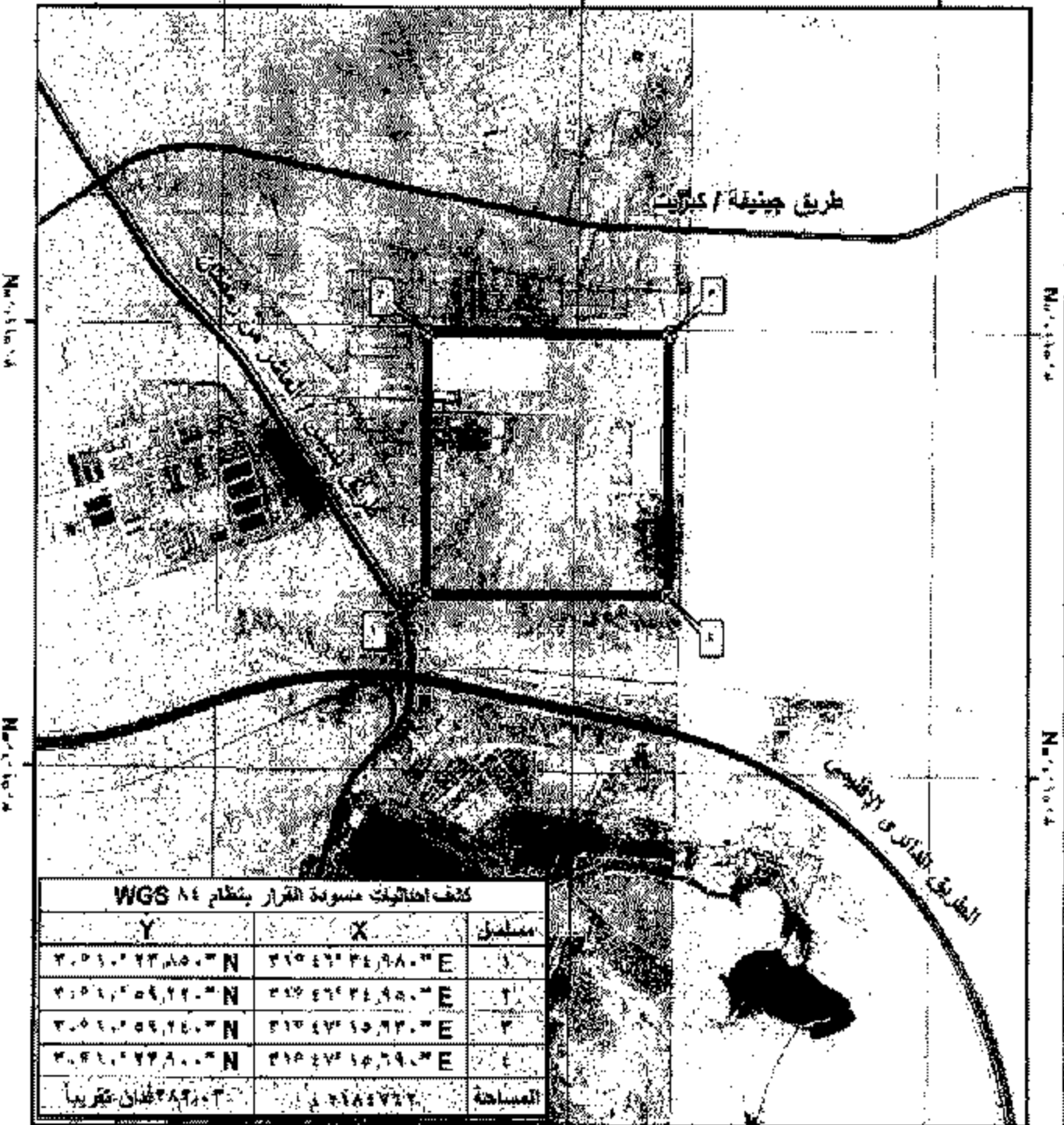
مسودة القرار الجمهوري اللازم بمنطقة الروبيكي  
تصالح الهيئة العامة لتنفيذ المشروعات الصناعية والتعدينية



٢١٥٩١٠.٠"E

٢١٥٩١٠.٠"E

٢١٥٩١٠.٠"E



كثف إحداثيات مسودة القرار بنظام WGS ٨٤

Y	X	المسجل
٢.٥١٠.٢٣,٨٥.٠"N	٢١٥٩١.٢٤,٩٨.٠"E	١
٢.٥١٠.٢٥٩,٢٢.٠"N	٢١٥٩١.٢٤,٩٨.٠"E	٢
٢.٥١٠.٢٥٩,٢٤.٠"N	٢١٥٩١.٢٥,٩٢.٠"E	٣
٢.٥١٠.٢٢٨.٠"N	٢١٥٩١.٢٥,٩٢.٠"E	٤
٢.٥١٠.٢٢٨.٠"N	٢١٥٩١.٢٤,٩٨.٠"E	المساحة

٢١٥٩١.٠"E

٢١٥٩١.٠"E

٢١٥٩١.٠"E



رموز ومصطلحات:

نقط الإحداثيات

حدود مسودة القرار طبقاً للجنة المنطقة بتاريخ ٢٠١٧/٨/١

