

قرار رئيس جمهورية مصر العربية

رقم ٥٤٩ لسنة ٢٠١٩

رئيس الجمهورية

بعد الاطلاع على الدستور ؛

وعلى قانون الهيئات العامة الصادر بالقانون رقم ٦١ لسنة ١٩٦٣ ؛

وعلى قانون نظام الإدارة المحلية الصادر بالقانون رقم ٤٣ لسنة ١٩٧٩ ؛

وعلى القانون رقم ٥٩ لسنة ١٩٧٩ في شأن إنشاء المجتمعات العمرانية الجديدة ؛

وعلى القانون رقم ١٤٣ لسنة ١٩٨١ في شأن الأراضي الصحراوية ؛

وعلى قانون الري والصرف الصادر بالقانون رقم ١٢ لسنة ١٩٨٤ ؛

وعلى القانون رقم ٧ لسنة ١٩٩١ في شأن بعض الأحكام المتعلقة بأموال الدولة الخاصة ؛

وعلى قانون البيئة الصادر بالقانون رقم ٤ لسنة ١٩٩٤ ؛

وعلى قرار رئيس الجمهورية رقم ١٥٢ لسنة ٢٠٠١ بشأن تحديد المناطق الاستراتيجية

ذات الأهمية العسكرية من الأراضي الصحراوية والقواعد الخاصة بها ؛

وعلى قرار رئيس الجمهورية رقم ١٥٣ لسنة ٢٠٠١ بإنشاء المركز الوطني لتخطيط

استخدامات أراضي الدولة ؛

وعلى قرار رئيس الجمهورية رقم ٣٥٦ لسنة ٢٠٠٨ بشأن تخصيص بعض المساحات

لصالح هيئة المجتمعات العمرانية الجديدة لاستخدامها في إقامة تجمعات عمرانية ؛

وعلى قرار رئيس الجمهورية رقم ١٣ لسنة ٢٠١١ بشأن تخصيص أراضي صحراوية

لوزارة الدفاع واعتبارها من المناطق الاستراتيجية ذات الأهمية العسكرية ؛

وعلى قرار رئيس الجمهورية رقم ٢٣٣ لسنة ٢٠١٦ بشأن تخصيص أراضي صحراوية لوزارة الدفاع واعتبارها من المناطق الاستراتيجية ذات الأهمية العسكرية ؛
وعلى قرار رئيس الجمهورية رقم ٦٢ لسنة ٢٠١٨ بشأن خريطة تنمية أراضي جمهورية مصر العربية ؛

وبناءً على ما عرضه المركز الوطني لتخطيط استخدامات أراضي الدولة ؛
وبعد موافقة مجلس الوزراء ؛

قرر:

(المادة الأولى)

ووفق على إعادة تخصيص مساحة ١٦٠٣٤.٩٨ فدان تعادل ٢٦٧٣٦.٢٩٣.٥١ م^٢ من الأراضي المملوكة للدولة ملكية خاصة ناحية محافظة المنيا وفقاً للخريطة والإحداثيات المرفقة لصالح هيئة المجتمعات العمرانية الجديدة لاستخدامها في إقامة مجتمع عمراني جديد (مدينة بني مزار الجديدة) .

(المادة الثانية)

تحتفظ القوات المسلحة بملكياتها داخل المساحة المبينة في المادة الأولى من هذا القرار .

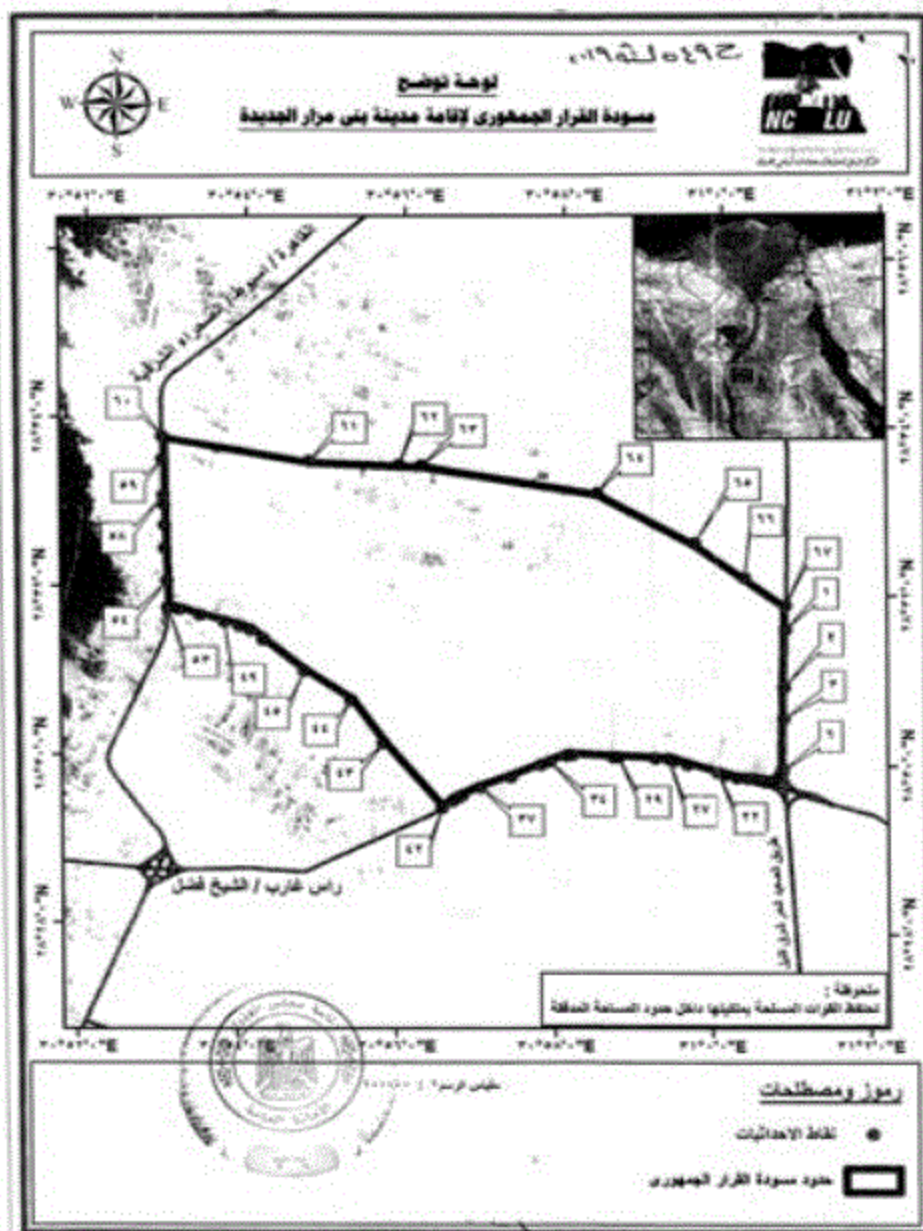
(المادة الثالثة)

يُنشر هذا القرار في الجريدة الرسمية .

صدر برئاسة الجمهورية في ٢٣ صفر سنة ١٤٤١ هـ

(الموافق ٢٢ أكتوبر سنة ٢٠١٩ م) .

عبد الفتاح السيسي



كشف إحداثيات مسودة القرار الجمهوري
لإقامة مدينة بني مزار الجديدة بنظام WGS ٨٤



Y	X	مسلسل	Y	X	مسلسل
٢٨° ٢٩' ٤٩,٥٩٩" N	٣١° ٠' ٢٤,١٢٢" E	١٩	٢٨° ٢١' ٢٥,٢٤٠" N	٣١° ٠' ٥١,٥٢٥" E	١
٢٨° ٢٩' ٤٩,٧٨٤" N	٣١° ٠' ١٦,٢١٣" E	٢٠	٢٨° ٢٠' ٥٤,٨٦٣" N	٣١° ٠' ٥١,١٥٧" E	٢
٢٨° ٢٩' ٥١,٨٩٥" N	٣١° ٠' ٧,٢١٧" E	٢١	٢٨° ٢٠' ٢٢,٢٤٨" N	٣١° ٠' ٥٠,٨٨٩" E	٣
٢٨° ٢٩' ٥٢,٢٠٧" N	٣١° ٠' ١,٧٨١" E	٢٢	٢٨° ٢٩' ٥٦,٨٩٠" N	٣١° ٠' ٥٠,٧٢١" E	٤
٢٨° ٢٩' ٥٨,٩٢٦" N	٣٠° ٥٩' ٢٨,٢١١" E	٢٣	٢٨° ٢٩' ٥٦,٢٢١" N	٣١° ٠' ٥٠,٦٦٩" E	٥
٢٨° ٣٠' ١,٥٠٦" N	٣٠° ٥٩' ٢٨,٢٤٧" E	٢٤	٢٨° ٢٩' ٥٤,٩٠٦" N	٣١° ٠' ٥٠,٢٨١" E	٦
٢٨° ٣٠' ٢,٠٥٧" N	٣٠° ٥٩' ٢٥,٩٧١" E	٢٥	٢٨° ٢٩' ٥٢,٢٩٣" N	٣١° ٠' ٤٩,٦٦٨" E	٧
٢٨° ٣٠' ٢,٢٤٠" N	٣٠° ٥٩' ٢٤,٥٧٤" E	٢٦	٢٨° ٢٩' ٥٢,٥٨٧" N	٣١° ٠' ٤٩,٢٠١" E	٨
٢٨° ٣٠' ٢,٥٥٢" N	٣٠° ٥٩' ٢٢,٦١٥" E	٢٧	٢٨° ٢٩' ٥١,٤١٧" N	٣١° ٠' ٤٨,٤٤٣" E	٩
٢٨° ٣٠' ٢,٨٢٣" N	٣٠° ٥٩' ١٢,٨٢٦" E	٢٨	٢٨° ٢٩' ٥٠,٢١٣" N	٣١° ٠' ٤٧,٢٨٧" E	١٠
٢٨° ٣٠' ٣,٤٤٧" N	٣٠° ٥٨' ٤٥,٧٨٥" E	٢٩	٢٨° ٢٩' ٤٩,١٧١" N	٣١° ٠' ٤٥,٧٢٩" E	١١
٢٨° ٣٠' ٣,٥٤٤" N	٣٠° ٥٨' ٤٢,٤٠٥" E	٣٠	٢٨° ٢٩' ٤٨,٤١٩" N	٣١° ٠' ٤٤,٢٨٢" E	١٢
٢٨° ٣٠' ٤,٤٢٢" N	٣٠° ٥٨' ٩,٨٥٩" E	٣١	٢٨° ٢٩' ٤٧,٩٠٢" N	٣١° ٠' ٤٢,٨٠٠" E	١٣
٢٨° ٣٠' ٤,٢٢١" N	٣٠° ٥٨' ٧,٥٥٧" E	٣٢	٢٨° ٢٩' ٤٧,٦٦٦" N	٣١° ٠' ٤٠,٦٥٥" E	١٤
٢٨° ٣٠' ٤,٠٦٣" N	٣٠° ٥٨' ٥,٥٨٥" E	٣٣	٢٨° ٢٩' ٤٨,٠٠٢" N	٣١° ٠' ٣٦,٨٦٩" E	١٥
٢٨° ٢٩' ٥٩,٥٩٥" N	٣٠° ٥٧' ٥٢,٤٧٨" E	٣٤	٢٨° ٢٩' ٤٨,٤٤٤" N	٣١° ٠' ٣٥,١٢٤" E	١٦
٢٨° ٢٩' ٥٧,٠٠١" N	٣٠° ٥٧' ٤٦,٦٢٤" E	٣٥	٢٨° ٢٩' ٤٩,٠٤٦" N	٣١° ٠' ٣٢,٢٢٤" E	١٧
٢٨° ٢٩' ٤٨,٢٥٢" N	٣٠° ٥٧' ٢٢,٩٩٤" E	٣٦	٢٨° ٢٩' ٤٩,٦٢١" N	٣١° ٠' ٢٨,٠١٠" E	١٨

Y	X	مسلسل	Y	X	مسلسل
٢٨° ٣١' ٤٤,٨٠١" N	٢٠° ٥٣' ٣,٩١٧" E	٥٣	٢٨° ٢٩' ٤٠,٤٢٠" N	٢٠° ٥٧' ١,١٤٢" E	٣٧
٢٨° ٣٣' ٤,٤٨٧" N	٢٠° ٥٣' ٣,١٠٥" E	٥٤	٢٨° ٢٩' ٣٤,٧٥٣" N	٢٠° ٥٦' ٤٧,٤٦٠" E	٣٨
٢٨° ٣٣' ٢٧,٤٧٣" N	٢٠° ٥٣' ١,٦١٨" E	٥٥	٢٨° ٢٩' ٣٣,٣٠٧" N	٢٠° ٥٦' ٤٤,٤٩٩" E	٣٩
٢٨° ٣٣' ٤٣,٩٨٨" N	٢٠° ٥٣' ٠,٨٤٧" E	٥٦	٢٨° ٢٩' ٣٢,٣٧٣" N	٢٠° ٥٦' ٤٢,٤٤٣" E	٤٠
٢٨° ٣٣' ٥٨,٨٧٨" N	٢٠° ٥٣' ٠,١٤٤" E	٥٧	٢٨° ٢٩' ٣٠,٧٥٨" N	٢٠° ٥٦' ٤٠,٣١٣" E	٤١
٢٨° ٣٣' ٥,٣٧٠" N	٢٠° ٥٣' ٥٩,٧٨١" E	٥٨	٢٨° ٢٩' ٢٥,٤٦٥" N	٢٠° ٥٦' ٣٣,٣٦٨" E	٤٢
٢٨° ٣٣' ٣١,٣١٠" N	٢٠° ٥٣' ٥٨,٨١٥" E	٥٩	٢٨° ٣٠' ١١,١٦٧" N	٢٠° ٥٥' ٤٨,٠١٦" E	٤٣
٢٨° ٣٣' ٤٧,٤١٤" N	٢٠° ٥٣' ٥٨,٣٥٣" E	٦٠	٢٨° ٣٠' ٤١,٣٨٧" N	٢٠° ٥٥' ٣٣,٣٩٤" E	٤٤
٢٨° ٣٣' ٣١,٣٨٠" N	٢٠° ٥٤' ٤٩,٩٣٤" E	٦١	٢٨° ٣١' ٢,١٥٩" N	٢٠° ٥٤' ٤٧,٨٥٦" E	٤٥
٢٨° ٣٣' ٢٩,٦٢٠" N	٢٠° ٥٥' ٥٧,٤٠٣" E	٦٢	٢٨° ٣١' ٢٣,٦٧٥" N	٢٠° ٥٤' ١٦,٣١٤" E	٤٦
٢٨° ٣٣' ٢٩,١٨٨" N	٢٠° ٥٦' ١٣,٩٦٦" E	٦٣	٢٨° ٣١' ٢٩,٧٨٣" N	٢٠° ٥٤' ٦,٥٩٥" E	٤٧
٢٨° ٣٣' ١١,٠٨٨" N	٢٠° ٥٨' ٣٧,٣٢٠" E	٦٤	٢٨° ٣١' ٣٣,٧٤٦" N	٢٠° ٥٣' ٥٨,١٢٨" E	٤٨
٢٨° ٣٣' ٣٥,٧٩١" N	٢٠° ٥٩' ٤١,٨٧٣" E	٦٥	٢٨° ٣١' ٣٥,٥٣٣" N	٢٠° ٥٣' ٤٦,٤٧٣" E	٤٩
٢٨° ٣٣' ١١,٧٥٥" N	٢١° ٠' ٢٠,٠٠٩" E	٦٦	٢٨° ٣١' ٣٩,٨٤٣" N	٢٠° ٥٣' ٣٨,٠١٤" E	٥٠
٢٨° ٣١' ٥١,٨٨٦" N	٢١° ٠' ٥١,٥٣٣" E	٦٧	٢٨° ٣١' ٤٣,٨٦٥" N	٢٠° ٥٣' ١٢,٥١٨" E	٥١
١٦٠٣٤,٩٨ فلان تقريباً	٢٠٦٧٣٦٠٢٩٣,٥١	المساحة	٢٨° ٣١' ٤٥,٠٢٠" N	٢٠° ٥٣' ٧,٩٠٣" E	٥٢