

**قرار رئيس جمهورية مصر العربية**

رقم ٢٢٧ لسنة ٢٠١٩

**رئيس الجمهورية**

بعد الاطلاع على الدستور ؛

وعلى قانون الهيئات العامة الصادر بالقانون رقم ٦١ لسنة ١٩٦٣ ؛

وعلى قانون نظام الإدارة المحلية الصادر بالقانون رقم ٤٣ لسنة ١٩٧٩ ؛

وعلى القانون رقم ١٤٣ لسنة ١٩٨١ فى شأن الأراضي الصحراوية ؛

وعلى القانون رقم ٧ لسنة ١٩٩١ فى شأن بعض الأحكام المتعلقة بأموال الدولة الخاصة ؛

وعلى قانون البيئة الصادر بالقانون رقم ٤ لسنة ١٩٩٤ ؛

وعلى قانون البناء الصادر بالقانون رقم ١١٩ لسنة ٢٠٠٨ ؛

وعلى قرار رئيس الجمهورية رقم ١٥٢ لسنة ٢٠٠١ بشأن تحديد المناطق الاستراتيجية

ذات الأهمية العسكرية من الأراضي الصحراوية والقواعد الخاصة بها ؛

وعلى قرار رئيس الجمهورية رقم ١٥٣ لسنة ٢٠٠١ بإنشاء المركز الوطني لتخطيط

استخدامات أراضي الدولة ؛

وعلى قرار رئيس الجمهورية رقم ٦٢ لسنة ٢٠١٨ بشأن خريطة تنمية أراضي

جمهورية مصر العربية ؛

وعلى ما عرضه المركز الوطني لتخطيط استخدامات أراضي الدولة ؛

وبعد موافقة مجلس الوزراء ؛

**قرر :****( المادة الأولى )**

ووفق على إعادة تخصيص قطعة أرض من الأراضي المملوكة للدولة ملكية خاصة

ناحية محافظة مطروح بمساحة ٠,٢١ فدان تقريباً ، تعادل ٩١,٨٨٥ م<sup>٢</sup> وفقاً للوحة والإحداثيات

المرفقة لصالح هيئة الأمن القومي ، لاستخدامها في إقامة فرع للمخابرات العامة .

**( المادة الثانية )**

يُنشر هذا القرار في الجريدة الرسمية .

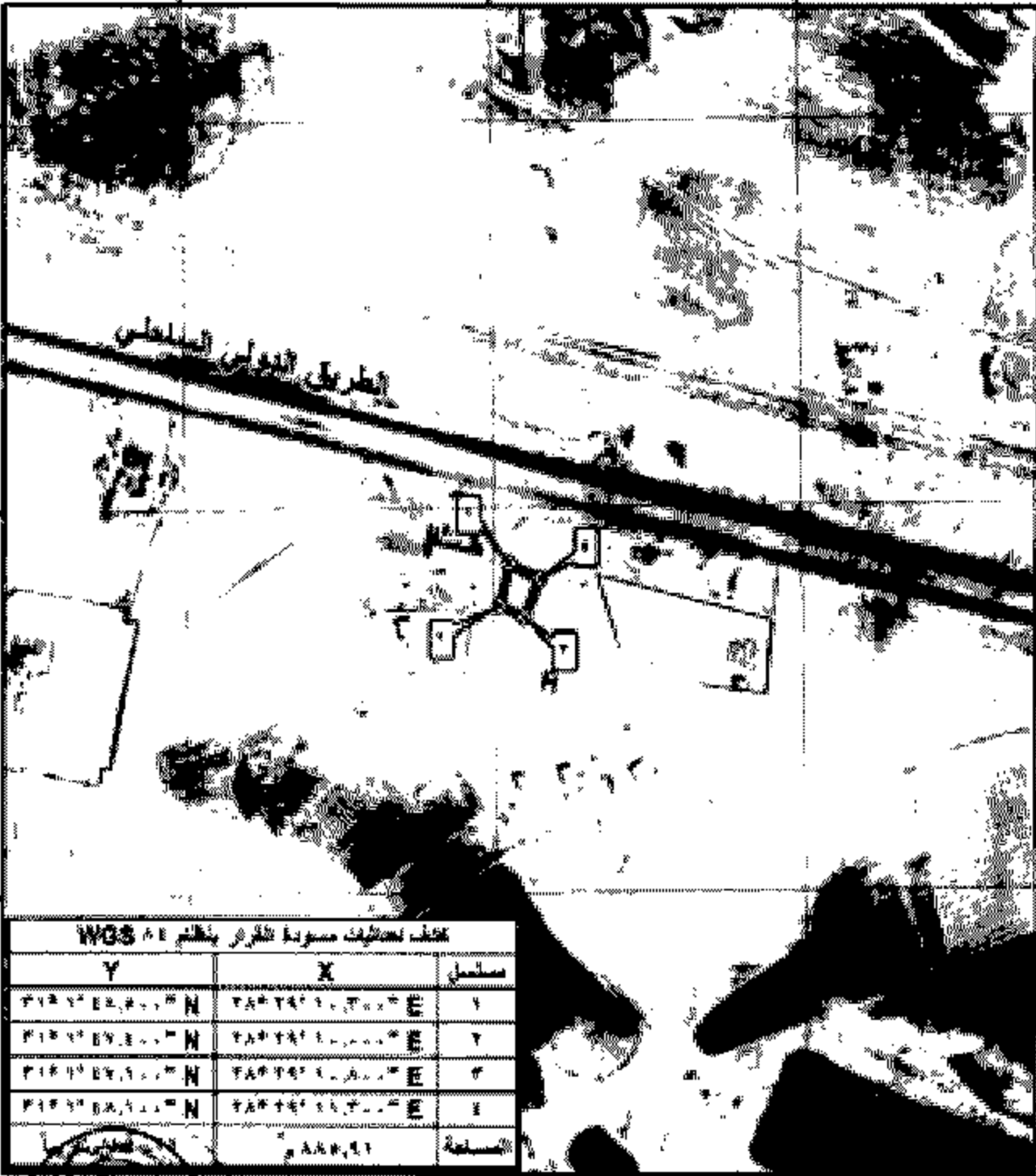
صدر برئاسة الجمهورية في ١٠ رمضان سنة ١٤٤٠ هـ

( الموافق ١٥ مايو سنة ٢٠١٩ م ) .

**عبد الفتاح السيسي**



**أمرأة توضح مسودة القرار الجمهوري  
المراد استحداثها في إقامة قريح لبحر المتكاملات العامة  
بجهة الضيعة / منطقة مطروح**



أحداث مستطيلات مسودة القرار بقطر ٥٤ WGS

Y	X	مستطيل
٢١٢٧٤٤٠,٠٠٠ N	٢٨٢٤٤٠,٠٠٠ E	١
٢١٢٧٤٤٠,٠٠٠ N	٢٨٢٤٤٠,٠٠٠ E	٢
٢١٢٧٤٤٠,٠٠٠ N	٢٨٢٤٤٠,٠٠٠ E	٣
٢١٢٧٤٤٠,٠٠٠ N	٢٨٢٤٤٠,٠٠٠ E	٤
	٢٨٢٤٤٠,٠٠٠ E	المساحة



رموز ومستطيلات:  
 مستطيلات:   
 مسودة قرار الجمهوري:

٢٠١٩ / ٢٢ / ٣٠