

قرار رئيس جمهورية مصر العربية

رقم ٢٢٥ لسنة ٢٠١٩

رئيس الجمهورية

بعد الاطلاع على الدستور ؛

وعلى قانون الهيئات العامة الصادر بالقانون رقم ٦١ لسنة ١٩٦٣ ؛

وعلى قانون نظام الإدارة المحلية الصادر بالقانون رقم ٤٣ لسنة ١٩٧٩ ؛

وعلى القانون رقم ٥٩ لسنة ١٩٧٩ في شأن إنشاء المجتمعات العمرانية الجديدة ؛

وعلى القانون رقم ١٤٣ لسنة ١٩٨١ في شأن الأراضي الصحراوية ؛

وعلى القانون رقم ٧ لسنة ١٩٩١ في شأن بعض الأحكام المتعلقة بأموال الدولة الخاصة ؛

وعلى قانون البيئة الصادر بالقانون رقم ٤ لسنة ١٩٩٤ ؛

وعلى قرار رئيس الجمهورية رقم ١٥٢ لسنة ٢٠٠١ بشأن تحديد المناطق الاستراتيجية

ذات الأهمية العسكرية من الأراضي الصحراوية والقواعد الخاصة بها ؛

وعلى قرار رئيس الجمهورية رقم ١٥٣ لسنة ٢٠٠١ بإنشاء المركز الوطني لتخطيط

استخدامات أراضي الدولة ؛

وعلى قرار رئيس الجمهورية رقم ٣٣٢ لسنة ٢٠٠٣ بتخصيص قطعة أرض مساحتها

(٥٧ فداناً و٣ قراريط و١٠ أسهم) بمنطقة القباري بمحافظة الإسكندرية لوزارة الداخلية ؛

وعلى قرار رئيس الجمهورية رقم ٤٩٧ لسنة ٢٠١٦ بالموافقة على إعادة تخصيص

مساحة ٥٦, ٥٢٨ فدان من الأراضي المملوكة للدولة ملكية خاصة لصالح محافظة الإسكندرية

لاستخدامها في إقامة مشروعات تنموية ؛

وعلى قرار رئيس الجمهورية رقم ٦٢ لسنة ٢٠١٨ بشأن خريطة تنمية أراضي

جمهورية مصر العربية ؛

وبناءً على ما عرضه المركز الوطني لتخطيط استخدامات أراضي الدولة ؛

وبعد موافقة مجلس الوزراء ؛

قرار :**(المادة الأولى)**

ووفق على إعادة تخصيص مساحة ٦٣, ٤١٧ فدان ، تعادل ١٤, ٣٩٥ م٢ من الأراضي المملوكة للدولة ملكية خاصة طبقاً للخريطة والإحداثيات المرفقة لصالح هيئة المجتمعات العمرانية الجديدة لاستخدامها في إقامة مشروعات تنموية وفقاً للقواعد والقوانين المعمول بها ، نقلاً من الأراضي المخصصة لمحافظة الإسكندرية وذلك نظير قيام هيئة المجتمعات العمرانية الجديدة بتمويل عدد من المشروعات التنموية الخاصة بمحافظة الإسكندرية في مجالات الطرق والنقل الجماعي وتطوير المناطق العشوائية والتنمية العمرانية .

(المادة الثانية)

يُنشر هذا القرار في الجريدة الرسمية .

صدر برئاسة الجمهورية في ٨ رمضان سنة ١٤٤٠ هـ

(الموافق ١٣ مايو سنة ٢٠١٩ م) .

عبد الفتاح السيسي

كشف إحداثيات قطعة أرض لصالح هيئة المجتمعات العمرانية

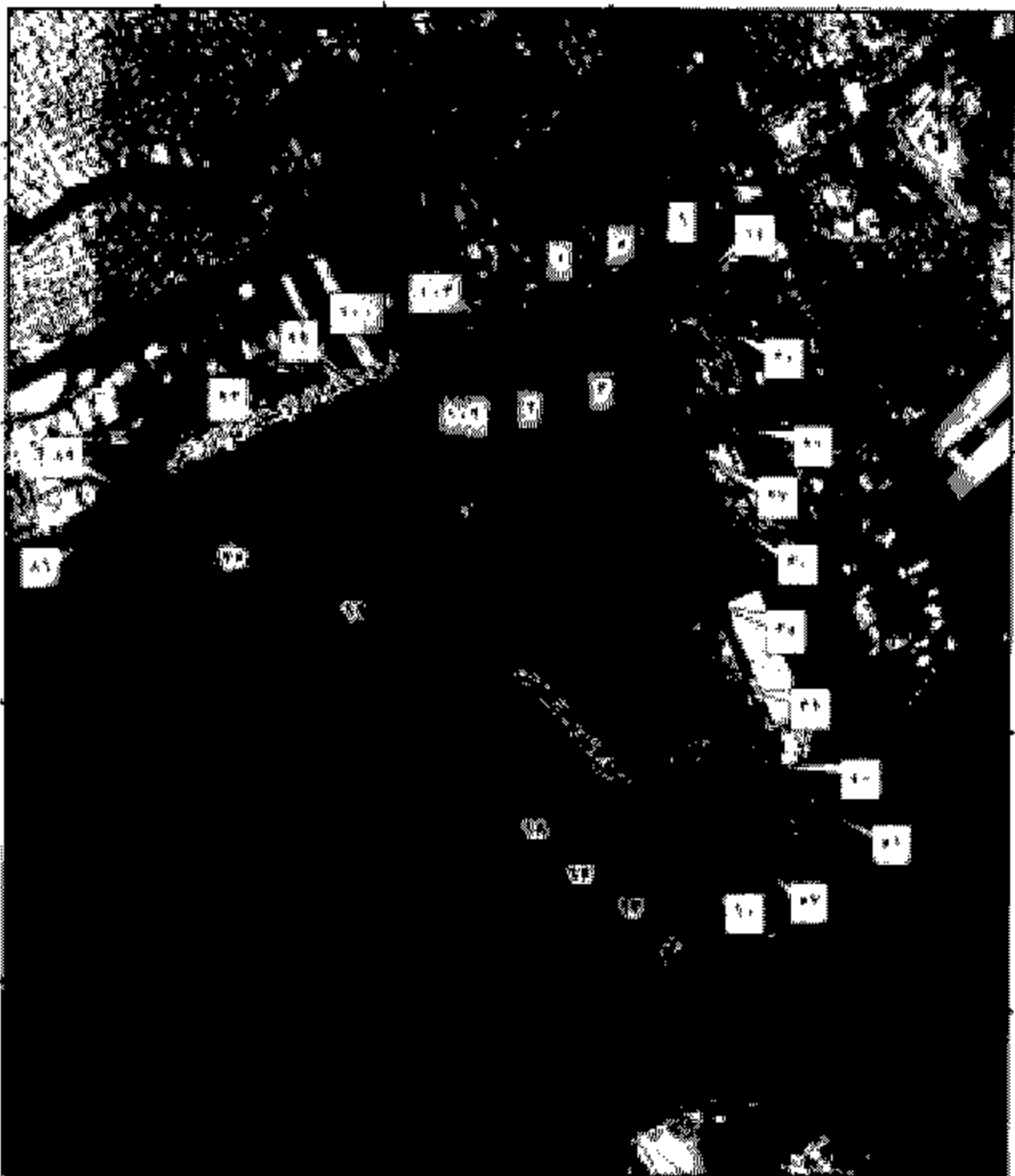
بجهاة الإسكندرية بنظام WGS ٨٤

Y	X	مسلسل	Y	X	مسلسل
٣١° ١٠' ٣٥,٩٠٠" N	٢٩° ٥٥' ٤٦,٣٥٢" E	٢٥	٣١° ١٠' ٤١,٣٨٧" N	٢٩° ٥٥' ٢١,٤١١" E	١
٣١° ١٠' ٣١,٥٧٨" N	٢٩° ٥٥' ٤٨,٧٥٨" E	٢٦	٣١° ١٠' ٣٧,٦٤١" N	٢٩° ٥٥' ٢٣,٨٦٦" E	٢
٣١° ١٠' ٢٨,٩٧٨" N	٢٩° ٥٥' ٤٢,٤٩٧" E	٢٧	٣١° ١٠' ٣٨,٨٣٤" N	٢٩° ٥٥' ٢٥,٨٣٥" E	٣
٣١° ١٠' ٢٣,١٥٩" N	٢٩° ٥٥' ٤٥,٨١٨" E	٢٨	٣١° ١٠' ٤٢,٣٧٩" N	٢٩° ٥٥' ٢٣,٥٧١" E	٤
٣١° ١٠' ٢٣,٩٢٥" N	٢٩° ٥٥' ٤٧,٩٧٤" E	٢٩	٣١° ١٠' ٤٤,٤٤٨" N	٢٩° ٥٥' ٢٨,٨٣٥" E	٥
٣١° ١٠' ٢١,٥٧٢" N	٢٩° ٥٥' ٤٩,٢٥٧" E	٣٠	٣١° ١٠' ٤٧,٠٠٣" N	٢٩° ٥٥' ٢٥,٨٧٨" E	٦
٣١° ١٠' ١٩,٥٩٥" N	٢٩° ٥٥' ٤٤,٣٣٢" E	٣١	٣١° ١٠' ٤٧,٩٢٨" N	٢٩° ٥٥' ٢٩,٢٣٥" E	٧
٣١° ١٠' ١٨,٣٧٠" N	٢٩° ٥٥' ٤٤,١٩٦" E	٣٢	٣١° ١٠' ٤٧,٨١٢" N	٢٩° ٥٥' ٢٩,٥٦٩" E	٨
٣١° ١٠' ١٧,٥٢٦" N	٢٩° ٥٥' ٤٤,٥٩٦" E	٣٣	٣١° ١٠' ٤٧,٧٤٣" N	٢٩° ٥٥' ٢٩,٩٠٤" E	٩
٣١° ١٠' ١٧,٠٠١" N	٢٩° ٥٥' ٤٣,٤٢٦" E	٣٤	٣١° ١٠' ٤٧,٦٧٦" N	٢٩° ٥٥' ٤٠,٥٥٣" E	١٠
٣١° ١٠' ١٢,٧٦٧" N	٢٩° ٥٥' ٤٥,٧٦٠" E	٣٥	٣١° ١٠' ٤٧,٥٧٧" N	٢٩° ٥٥' ٤١,١٥٦" E	١١
٣١° ١٠' ٩,٥٧٠" N	٢٩° ٥٥' ٤٧,٦٥٧" E	٣٦	٣١° ١٠' ٤٧,٤٤٤" N	٢٩° ٥٥' ٤١,٦٣٧" E	١٢
٣١° ١٠' ٧,٠٧١" N	٢٩° ٥٥' ٤٦,٩٥٢" E	٣٧	٣١° ١٠' ٤٧,١٩٨" N	٢٩° ٥٥' ٤٢,١٠٠" E	١٣
٣١° ١٠' ٤,٦٧٥" N	٢٩° ٥٥' ٤٨,٩٠٠" E	٣٨	٣١° ١٠' ٤٦,٨٨٣" N	٢٩° ٥٥' ٤٢,٦٠٥" E	١٤
٣١° ١٠' ٤,٢٢٢" N	٢٩° ٥٥' ٤٩,٨٠٩" E	٣٩	٣١° ١٠' ٤٦,٤٣٠" N	٢٩° ٥٥' ٤٣,٠٦٠" E	١٥
٣١° ٩' ٥٥,٥٤٥" N	٢٩° ٥٥' ٥٤,١٧٢" E	٤٠	٣١° ١٠' ٤٦,١٦٩" N	٢٩° ٥٥' ٤٣,٢٥٧" E	١٦
٣١° ٩' ٥١,٨٢٨" N	٢٩° ٥٥' ٥٨,٠٦٣" E	٤١	٣١° ١٠' ٤٥,٠٠٤" N	٢٩° ٥٥' ٤٤,٠٠٢" E	١٧
٣١° ٩' ٥١,٩٨٢" N	٢٩° ٥٥' ٥٨,٦٢٦" E	٤٢	٣١° ١٠' ٤٣,٥٠٣" N	٢٩° ٥٥' ٤٤,٩١١" E	١٨
٣١° ٩' ٥٢,١٠٢" N	٢٩° ٥٥' ٥٩,٠٢٢" E	٤٣	٣١° ١٠' ٤٣,٣٤١" N	٢٩° ٥٥' ٤٤,٩٤٠" E	١٩
٣١° ٩' ٥٢,٢٣٣" N	٢٩° ٥٥' ٥٩,٣٧٥" E	٤٤	٣١° ١٠' ٤٢,٤٩٦" N	٢٩° ٥٥' ٤٥,٤٧١" E	٢٠
٣١° ٩' ٥٢,٣٥٠" N	٢٩° ٥٥' ٥٩,٦٤٥" E	٤٥	٣١° ١٠' ٤١,٤٨٣" N	٢٩° ٥٥' ٤٦,٠٧٩" E	٢١
٣١° ٩' ٥٢,٣٥٧" N	٢٩° ٥٥' ٥٩,٩١٦" E	٤٦	٣١° ١٠' ٣٩,٥٢١" N	٢٩° ٥٥' ٤٧,٢٤٨" E	٢٢
٣١° ٩' ٥٢,٣٢٠" N	٢٩° ٥٦' ٠,١١٧" E	٤٧	٣١° ١٠' ٣٧,٩٨٤" N	٢٩° ٥٥' ٤٨,١٥٨" E	٢٣
٣١° ٩' ٥٢,٣٢٤" N	٢٩° ٥٦' ٠,٢٣٩" E	٤٨	٣١° ١٠' ٣٧,٠٢٨" N	٢٩° ٥٥' ٤٨,٧٣١" E	٢٤

Y	X	السلسل	Y	X	السلسل
٢١° ١٠' ٢٣,٢٧٦" N	٢٩° ٥٤' ٤٢,٤٤٩" E	٧٧	٢١° ٩' ٥٢,٠٥٤" N	٢٩° ٥٦' ٠,٤٦١" E	٤٩
٢١° ١٠' ٢٣,٠٨٥" N	٢٩° ٥٤' ٤٠,٣٧٣" E	٧٨	٢١° ٩' ٥١,٨٥٦" N	٢٩° ٥٦' ٠,٥٤٠" E	٥٠
٢١° ١٠' ٢٢,٧٩٠" N	٢٩° ٥٤' ٣٨,٣٠٠" E	٧٩	٢١° ٩' ٥١,٢٨١" N	٢٩° ٥٦' ٠,٤٠٦" E	٥١
٢١° ١٠' ٢٢,٤٤٣" N	٢٩° ٥٤' ٣٦,٦٩٣" E	٨٠	٢١° ٩' ٥٠,٢٥١" N	٢٩° ٥٦' ٠,٢١٧" E	٥٢
٢١° ١٠' ٢١,٦٠٠" N	٢٩° ٥٤' ٣٣,٧٩٩" E	٨١	٢١° ٩' ٤٨,١٥٧" N	٢٩° ٥٥' ٥٨,٤٢٢" E	٥٣
٢١° ١٠' ١٩,٦٧٤" N	٢٩° ٥٤' ٣٨,٧٠٧" E	٨٢	٢١° ٩' ٤٦,٣٤٠" N	٢٩° ٥٥' ٥٦,٥٤٧" E	٥٤
٢١° ١٠' ١٨,٤٥٠" N	٢٩° ٥٤' ٣٥,٤٨١" E	٨٣	٢١° ٩' ٤٥,٨٩٥" N	٢٩° ٥٥' ٥٥,٤٧٤" E	٥٥
٢١° ١٠' ١٨,٥١٩" N	٢٩° ٥٤' ٣٥,١٤٩" E	٨٤	٢١° ٩' ٤٥,٦٤٣" N	٢٩° ٥٥' ٥٤,١٣٣" E	٥٦
٢١° ١٠' ١٨,٥٨٠" N	٢٩° ٥٤' ٣٤,٩٨٣" E	٨٥	٢١° ٩' ٤٥,٦٣٤" N	٢٩° ٥٥' ٥٣,٤٤٥" E	٥٧
٢١° ١٠' ١٨,٧٠٧" N	٢٩° ٥٤' ٣٤,٩٠٣" E	٨٦	٢١° ٩' ٤٦,٠١٦" N	٢٩° ٥٥' ٥٠,٧٣٣" E	٥٨
٢١° ١٠' ١٩,١٣١" N	٢٩° ٥٤' ٣٤,٨٨٩" E	٨٧	٢١° ٩' ٤٦,٣٠٧" N	٢٩° ٥٥' ٤٨,٥٣٤" E	٥٩
٢١° ١٠' ١٩,٤٠٨" N	٢٩° ٥٤' ٣٥,١٦٥" E	٨٨	٢١° ٩' ٤٦,٢٢٥" N	٢٩° ٥٥' ٤٥,٣٨٨" E	٦٠
٢١° ١٠' ٢١,٧٣٩" N	٢٩° ٥٤' ٣١,٠٢٢" E	٨٩	٢١° ٩' ٤٥,٩٩٩" N	٢٩° ٥٥' ٤٣,١١٠" E	٦١
٢١° ١٠' ٢٤,٢٣٩" N	٢٩° ٥٤' ٣٧,٤٨٩" E	٩٠	٢١° ٩' ٤٦,٠١٦" N	٢٩° ٥٥' ٤٢,٣٨٣" E	٦٢
٢١° ١٠' ٢٥,٩٤٨" N	٢٩° ٥٤' ٤٤,٠٦١" E	٩١	٢١° ٩' ٤٦,١٦٦" N	٢٩° ٥٥' ٤١,٤٧٥" E	٦٣
٢١° ١٠' ٢٧,٠٢٦" N	٢٩° ٥٤' ٤٦,٧٥٣" E	٩٢	٢١° ٩' ٤٦,٤٠٧" N	٢٩° ٥٥' ٤٠,٦٦٠" E	٦٤
٢١° ١٠' ٢٨,٣٥٤" N	٢٩° ٥٤' ٤٩,٤٨٦" E	٩٣	٢١° ٩' ٤٦,٩٤٦" N	٢٩° ٥٥' ٣٩,٦٣٦" E	٦٥
٢١° ١٠' ٢٩,٧٦٨" N	٢٩° ٥٤' ٥٢,٢١٧" E	٩٤	٢١° ٩' ٤٧,٦٩٢" N	٢٩° ٥٥' ٣٨,٦٣١" E	٦٦
٢١° ١٠' ٢٨,٤٧٠" N	٢٩° ٥٤' ٥٢,٩٩٨" E	٩٥	٢١° ٩' ٤٩,٧٠٢" N	٢٩° ٥٥' ٣٥,٩١١" E	٦٧
٢١° ١٠' ٣٠,٢٣٥" N	٢٩° ٥٤' ٥٧,٥٣٥" E	٩٦	٢١° ٩' ٥٣,٩٦١" N	٢٩° ٥٥' ٣٠,٩٧٩" E	٦٨
٢١° ١٠' ٣١,٣١٢" N	٢٩° ٥٥' ٠,٣٤١" E	٩٧	٢١° ١٠' ١٦,٣١٧" N	٢٩° ٥٥' ٤,٣٧٠" E	٦٩
٢١° ١٠' ٣١,٧٥٢" N	٢٩° ٥٥' ١,٤٤٧" E	٩٨	٢١° ١٠' ١٧,٠٠٧" N	٢٩° ٥٥' ٣,٥٨٤" E	٧٠
٢١° ١٠' ٣٢,٧٧٣" N	٢٩° ٥٥' ٠,٨٨٥" E	٩٩	٢١° ١٠' ١٩,١٣٧" N	٢٩° ٥٥' ٠,٦٥٣" E	٧١
٢١° ١٠' ٣٥,٢٩٦" N	٢٩° ٥٥' ٧,٢٧٢" E	١٠٠	٢١° ١٠' ٢٠,٥٠٢" N	٢٩° ٥٤' ٥٧,٨٢٣" E	٧٢
٢١° ١٠' ٣٤,٨٣٧" N	٢٩° ٥٥' ٧,٥٢٤" E	١٠١	٢١° ١٠' ٢١,٩٧٨" N	٢٩° ٥٤' ٥٣,٨١٩" E	٧٣
٢١° ١٠' ٣٨,٨٢٣" N	٢٩° ٥٥' ١٧,٥٨٥" E	١٠٢	٢١° ١٠' ٢٢,٦٨٥" N	٢٩° ٥٤' ٥١,٠٦٩" E	٧٤
٢١° ١٠' ٣٩,٦٤٥" N	٢٩° ٥٥' ١٧,١٥٤" E	١٠٣	٢١° ١٠' ٢٣,١٦٥" N	٢٩° ٥٤' ٤٧,٩٩٧" E	٧٥
٤١٧,٦٣	٢١٧٥٤٣٩٥,١٤	المساحة	٢١° ١٠' ٢٣,٣٠٣" N	٢٩° ٥٤' ٤٤,٦٣٦" E	٧٦



نوحه توضيح مسودة القرار الجمهوري
نظمة ارض اساقح هيئة المجتمعات العمرانية الجديدة
بنلصحة محافظة الاسكندرية



موازين
نظام اعداد صحت
حدود مسودة القرار الجمهوري