

قرار رئيس جمهورية مصر العربية رقم ٦١٧ لسنة ٢٠٢٠

رئيس الجمهورية

بعد الاطلاع على الدستور ؛

وعلى قانون الهيئات العامة الصادر بالقانون رقم ٦١ لسنة ١٩٦٣ ؛

وعلى قانون نظام الإدارة المحلية الصادر بالقانون رقم ٤٣ لسنة ١٩٧٩ ؛

وعلى القانون رقم ٢١٧ لسنة ١٩٨٠ في شأن الغاز الطبيعي ؛

وعلى القانون رقم ١٤٣ لسنة ١٩٨١ في شأن الأراضي الصحراوية ؛

وعلى قانون الري والصرف الصادر بالقانون رقم ١٢ لسنة ١٩٨٤ ؛

وعلى القانون رقم ٧ لسنة ١٩٩١ في شأن بعض الأحكام المتعلقة بأملاك الدولة الخاصة ؛

وعلى قانون البيئة الصادر بالقانون رقم ٤ لسنة ١٩٩٤ ؛

وعلى قرار رئيس الجمهورية رقم ١٥٢ لسنة ٢٠٠١ بشأن تحديد المناطق الاستراتيجية

ذات الأهمية العسكرية ؛

وعلى قرار رئيس الجمهورية رقم ١٥٣ لسنة ٢٠٠١ بإنشاء المركز الوطني لتخطيط

استخدامات أراضي الدولة ؛

وعلى قرار رئيس الجمهورية رقم ٦٢ لسنة ٢٠١٨ بشأن خريطة تنمية أراضي

جمهورية مصر العربية ؛

وعلى ما عرضه المركز الوطني لتخطيط استخدامات أراضي الدولة ؛

وبعد موافقة مجلس الوزراء ؛

قرر :

(المادة الأولى)

تخصص قطعة أرض من الأراضي المملوكة للدولة ملكية خاصة ناحية محافظة بنى سويف

على الطريق الشرقى بنى سويف/المنيا بمساحة ١٦,٩٢ فدان تقريباً (تعادل ٤٣,١٠١م٧١١) ،

طبقاً للخريطة والإحداثيات المرفقة ، لصالح وزارة البترول والثروة المعدنية لاستخدامها

في إقامة محطة ضواغط للغاز الطبيعي .

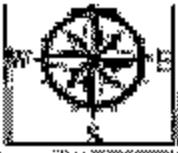
(المادة الثانية)

يُنشر هذا القرار في الجريدة الرسمية .

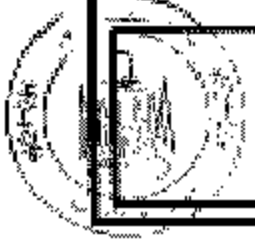
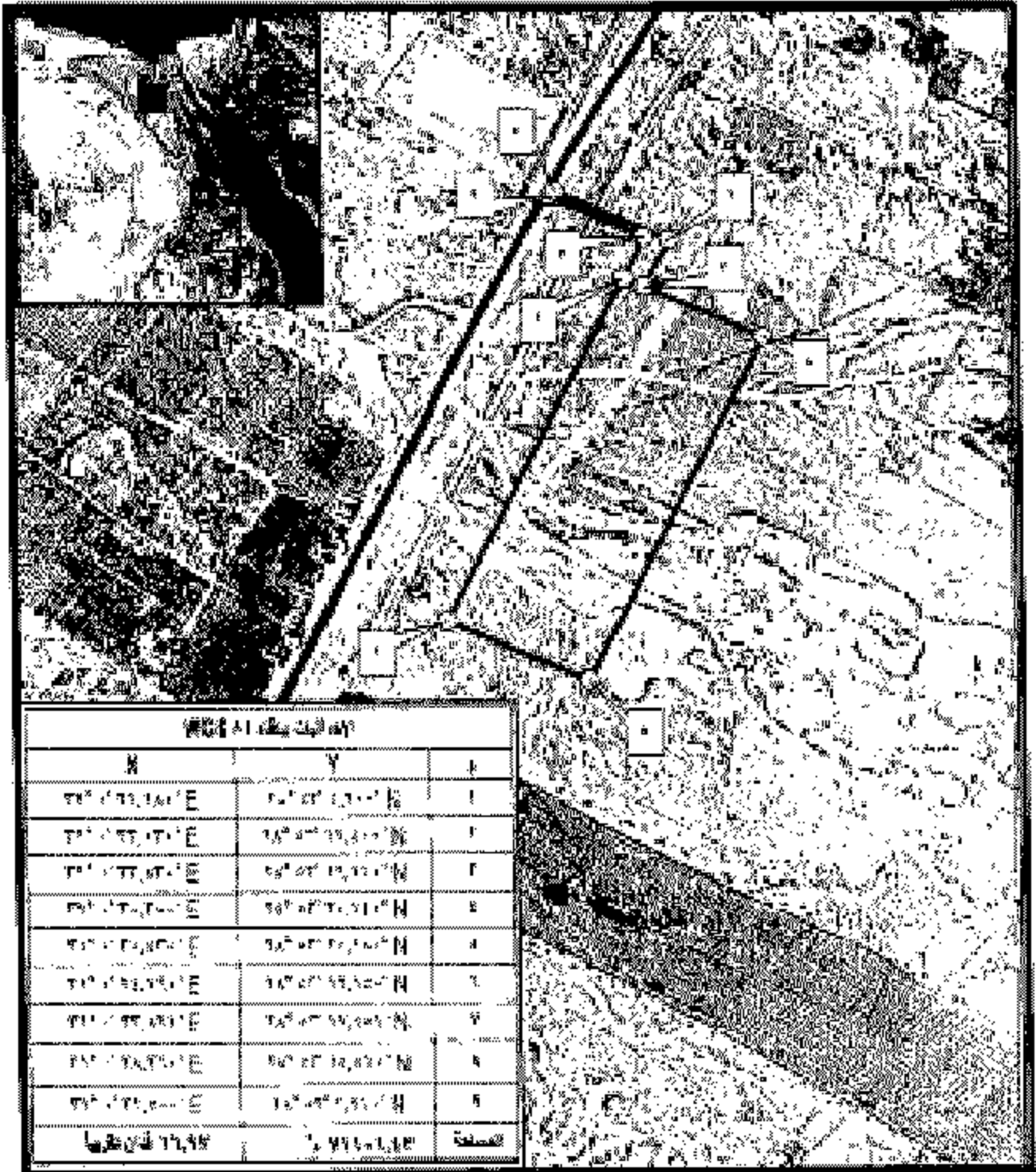
صدر برئاسة الجمهورية في ٢٥ ربيع الأول سنة ١٤٤٢ هـ

(الموافق ١١ نوفمبر سنة ٢٠٢٠ م) .

عبد الفتاح السيسي



الهيئة العامة للغابات
 قطعة أرض بجهة بنى سويفت
 إقامة محطة ضمن الخط للقفل الطبيعي



٥٧ ١٨٠
 ١٦ ١٧٠

رئيس الهيئة العامة للغابات
 محمد بن عبد العزيز آل سعود
 وزير الزراعة والري