

## قرار رئيس جمهورية مصر العربية

رقم ٦١٨ لسنة ٢٠٢٠

### رئيس الجمهورية

بعد الاطلاع على الدستور ؛

وعلى قانون الهيئات العامة الصادر بالقانون رقم ٦١ لسنة ١٩٦٣ ؛

وعلى قانون نظام الإدارة المحلية الصادر بالقانون رقم ٤٣ لسنة ١٩٧٩ ؛

وعلى القانون رقم ١٤٣ لسنة ١٩٨١ فى شأن الأراضى الصحراوية ؛

وعلى القانون رقم ٧ لسنة ١٩٩١ فى شأن بعض الأحكام المتعلقة بأملاك

الدولة الخاصة ؛

وعلى قانون البيئة الصادر بالقانون رقم ٤ لسنة ١٩٩٤ ؛

وعلى قرار رئيس الجمهورية رقم ١٥٢ لسنة ٢٠٠١ بشأن تحديد المناطق الاستراتيجية

ذات الأهمية العسكرية من الأراضى الصحراوية والقواعد الخاصة بها ؛

وعلى قرار رئيس الجمهورية رقم ١٥٣ لسنة ٢٠٠١ بإنشاء المركز الوطنى لتخطيط

استخدامات أراضى الدولة ؛

وعلى قرار رئيس الجمهورية رقم ٦٢ لسنة ٢٠١٨ بشأن خريطة تنمية أراضى

جمهورية مصر العربية ؛

وبناءً على ما عرضه المركز الوطنى لتخطيط استخدامات أراضى الدولة ؛

وبعد موافقة مجلس الوزراء ؛

**قرر :**

( المادة الأولى )

تخصص مساحة ٦٧ , ٢٠٤٥ فدان تقريباً تعادل ٢٠٥٩٣٥٢٢ , ٥١ م<sup>٢</sup> من الأراضى

المملوكة للدولة ملكية خاصة ناحية عرب أبو ساعد مركز الصف - محافظة الجيزة وفقاً

للوحة والإحداثيات المرفقة ويرمز له بالحرف (أ) لصالح القوات المسلحة .

**( المادة الثانية )**

تخصص مساحة ٦٩, ٦٣٢٨ فدان تقريباً تعادل ٤٦, ٢٦٥٨٥٧٩٤ م<sup>٢</sup> من الأراضي المملوكة للدولة ملكية خاصة ناحية عرب أبو ساعد مركز الصف - محافظة الجيزة وفقاً للوحة والإحداثيات المرفقة منها مساحة ٩٦, ٣٦٢٤ فدان نقلاً من الأراضي المملوكة للقوات المسلحة ويرمز لها بالحرف (ب) لصالح محافظة الجيزة .

**( المادة الثالثة )**

تحتفظ القوات المسلحة بأى مساحات مملوكة لها داخل الأراضي المشار إليها فى المادة الثانية من هذا القرار .

**( المادة الرابعة )**

تودع بأمورية الشهر العقارى المختص حواظ بالأبعاد والمساحات التفصيلية للمساحة المبينة بالمادة الأولى من هذا القرار .

**( المادة الخامسة )**

يُنشر هذا القرار فى الجريدة الرسمية .

صدر برئاسة الجمهورية فى ٢٥ ربيع الأول سنة ١٤٤٢ هـ

( الموافق ١١ نوفمبر سنة ٢٠٢٠ م ) .

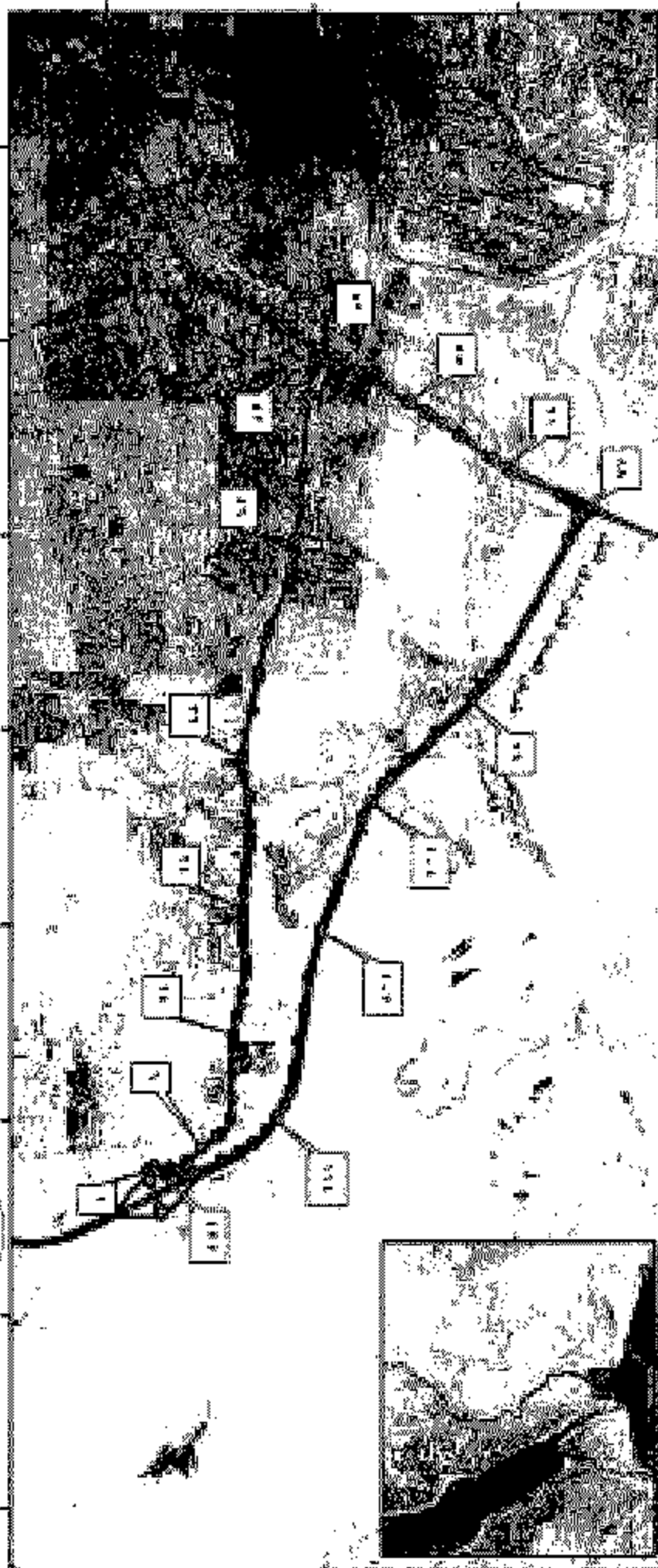
**عبد الفتاح السيسى**



(٥)

لوائح مسودة القرار الجمهوري رقم ١٠١ لسنة ٢٠٢٠ المتعلقة بالقرارات المتعلقة

(٥)



ملاحظات:

١- المساحة الكلية للمشاريع: ١٠٠٠٠٠٠٠ متر مربع.

٢- المساحة المخصصة للمشاريع: ١٠٠٠٠٠٠٠ متر مربع.

٣- المساحة المخصصة للمشاريع: ١٠٠٠٠٠٠٠ متر مربع.

٤- المساحة المخصصة للمشاريع: ١٠٠٠٠٠٠٠ متر مربع.

٥- المساحة المخصصة للمشاريع: ١٠٠٠٠٠٠٠ متر مربع.

٦- المساحة المخصصة للمشاريع: ١٠٠٠٠٠٠٠ متر مربع.

٧- المساحة المخصصة للمشاريع: ١٠٠٠٠٠٠٠ متر مربع.

٨- المساحة المخصصة للمشاريع: ١٠٠٠٠٠٠٠ متر مربع.

٩- المساحة المخصصة للمشاريع: ١٠٠٠٠٠٠٠ متر مربع.

١٠- المساحة المخصصة للمشاريع: ١٠٠٠٠٠٠٠ متر مربع.

١١- المساحة المخصصة للمشاريع: ١٠٠٠٠٠٠٠ متر مربع.

١٢- المساحة المخصصة للمشاريع: ١٠٠٠٠٠٠٠ متر مربع.

١٣- المساحة المخصصة للمشاريع: ١٠٠٠٠٠٠٠ متر مربع.

١٤- المساحة المخصصة للمشاريع: ١٠٠٠٠٠٠٠ متر مربع.

١٥- المساحة المخصصة للمشاريع: ١٠٠٠٠٠٠٠ متر مربع.

١٦- المساحة المخصصة للمشاريع: ١٠٠٠٠٠٠٠ متر مربع.

١٧- المساحة المخصصة للمشاريع: ١٠٠٠٠٠٠٠ متر مربع.

١٨- المساحة المخصصة للمشاريع: ١٠٠٠٠٠٠٠ متر مربع.

١٩- المساحة المخصصة للمشاريع: ١٠٠٠٠٠٠٠ متر مربع.

٢٠- المساحة المخصصة للمشاريع: ١٠٠٠٠٠٠٠ متر مربع.



تغييرات في تصنيفات تقسيمات العمل في المملكة العربية السعودية - ٢٠٢٠

الترتيب	الوصف	الرمز	الوصف	الرمز	الترتيب
١	مساعد مدير عام	٤٠١	مساعد مدير عام	٤٠١	١
٢	مدير عام	٤٠٢	مدير عام	٤٠٢	٢
٣	مدير عام	٤٠٣	مدير عام	٤٠٣	٣
٤	مدير عام	٤٠٤	مدير عام	٤٠٤	٤
٥	مدير عام	٤٠٥	مدير عام	٤٠٥	٥
٦	مدير عام	٤٠٦	مدير عام	٤٠٦	٦
٧	مدير عام	٤٠٧	مدير عام	٤٠٧	٧
٨	مدير عام	٤٠٨	مدير عام	٤٠٨	٨
٩	مدير عام	٤٠٩	مدير عام	٤٠٩	٩
١٠	مدير عام	٤١٠	مدير عام	٤١٠	١٠
١١	مدير عام	٤١١	مدير عام	٤١١	١١
١٢	مدير عام	٤١٢	مدير عام	٤١٢	١٢
١٣	مدير عام	٤١٣	مدير عام	٤١٣	١٣
١٤	مدير عام	٤١٤	مدير عام	٤١٤	١٤
١٥	مدير عام	٤١٥	مدير عام	٤١٥	١٥
١٦	مدير عام	٤١٦	مدير عام	٤١٦	١٦
١٧	مدير عام	٤١٧	مدير عام	٤١٧	١٧
١٨	مدير عام	٤١٨	مدير عام	٤١٨	١٨
١٩	مدير عام	٤١٩	مدير عام	٤١٩	١٩
٢٠	مدير عام	٤٢٠	مدير عام	٤٢٠	٢٠
٢١	مدير عام	٤٢١	مدير عام	٤٢١	٢١
٢٢	مدير عام	٤٢٢	مدير عام	٤٢٢	٢٢
٢٣	مدير عام	٤٢٣	مدير عام	٤٢٣	٢٣
٢٤	مدير عام	٤٢٤	مدير عام	٤٢٤	٢٤
٢٥	مدير عام	٤٢٥	مدير عام	٤٢٥	٢٥
٢٦	مدير عام	٤٢٦	مدير عام	٤٢٦	٢٦
٢٧	مدير عام	٤٢٧	مدير عام	٤٢٧	٢٧
٢٨	مدير عام	٤٢٨	مدير عام	٤٢٨	٢٨
٢٩	مدير عام	٤٢٩	مدير عام	٤٢٩	٢٩
٣٠	مدير عام	٤٣٠	مدير عام	٤٣٠	٣٠
٣١	مدير عام	٤٣١	مدير عام	٤٣١	٣١
٣٢	مدير عام	٤٣٢	مدير عام	٤٣٢	٣٢
٣٣	مدير عام	٤٣٣	مدير عام	٤٣٣	٣٣
٣٤	مدير عام	٤٣٤	مدير عام	٤٣٤	٣٤
٣٥	مدير عام	٤٣٥	مدير عام	٤٣٥	٣٥
٣٦	مدير عام	٤٣٦	مدير عام	٤٣٦	٣٦
٣٧	مدير عام	٤٣٧	مدير عام	٤٣٧	٣٧
٣٨	مدير عام	٤٣٨	مدير عام	٤٣٨	٣٨
٣٩	مدير عام	٤٣٩	مدير عام	٤٣٩	٣٩
٤٠	مدير عام	٤٤٠	مدير عام	٤٤٠	٤٠
٤١	مدير عام	٤٤١	مدير عام	٤٤١	٤١
٤٢	مدير عام	٤٤٢	مدير عام	٤٤٢	٤٢
٤٣	مدير عام	٤٤٣	مدير عام	٤٤٣	٤٣
٤٤	مدير عام	٤٤٤	مدير عام	٤٤٤	٤٤
٤٥	مدير عام	٤٤٥	مدير عام	٤٤٥	٤٥
٤٦	مدير عام	٤٤٦	مدير عام	٤٤٦	٤٦
٤٧	مدير عام	٤٤٧	مدير عام	٤٤٧	٤٧
٤٨	مدير عام	٤٤٨	مدير عام	٤٤٨	٤٨
٤٩	مدير عام	٤٤٩	مدير عام	٤٤٩	٤٩
٥٠	مدير عام	٤٥٠	مدير عام	٤٥٠	٥٠

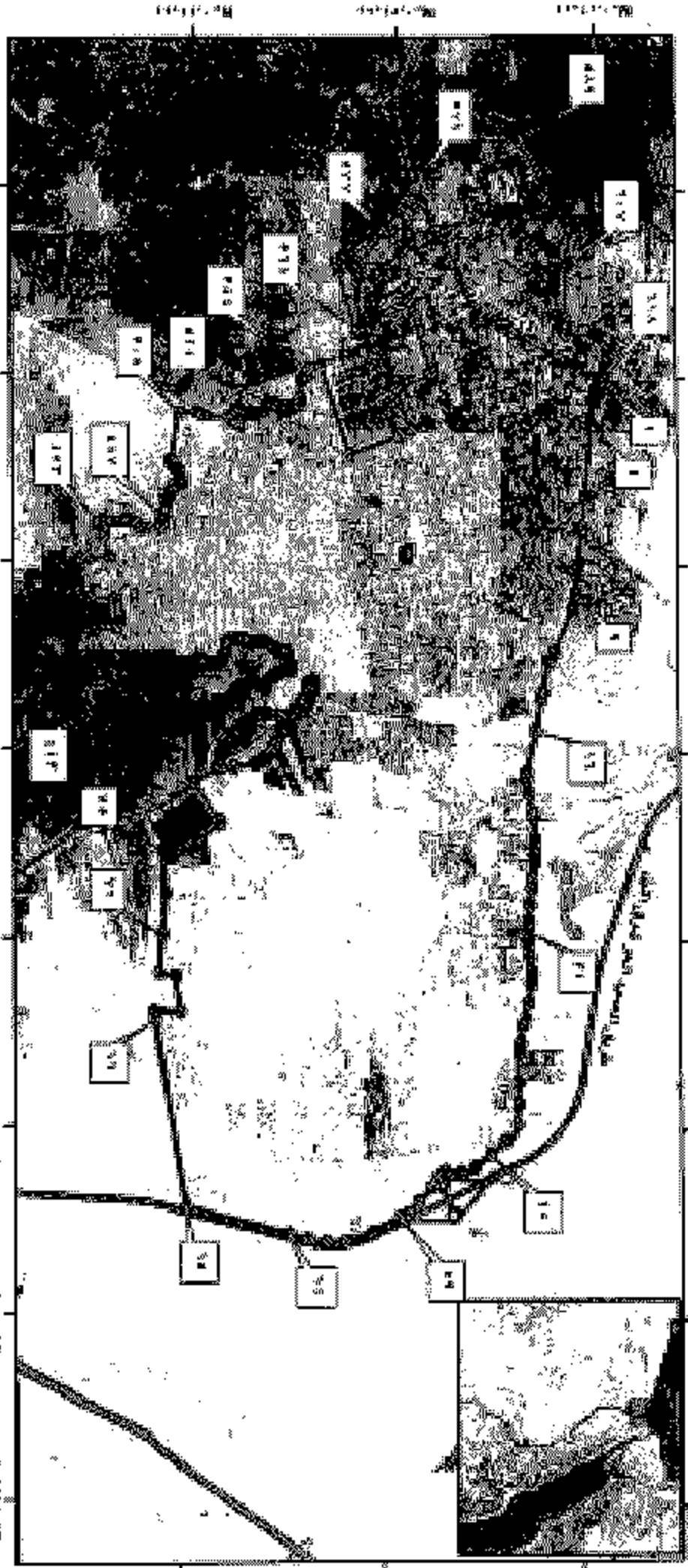


الوزارة  
 ٢٠٢٠/١١/٢٦




(A)

لوحة مسودة القرار الجمهوري رقم ١٤٤٤/٢٠٢٠م بشأن تعيين عميد أبو سعيد السليح محافظاً للبحيرة

البحيرة



مديرية الداخلية  
 القاهرة  
 ١٤٤٤/٢٠٢٠م

قائمة إدارات الأحياء السكنية في محافظة القاهرة



رقم	اسم الحي	عدد الوحدات	رقم	اسم الحي	عدد الوحدات
١	الحي ١	١٠٠	١٠١	الحي ١٠١	١٠٠
٢	الحي ٢	١٠٠	١٠٢	الحي ١٠٢	١٠٠
٣	الحي ٣	١٠٠	١٠٣	الحي ١٠٣	١٠٠
٤	الحي ٤	١٠٠	١٠٤	الحي ١٠٤	١٠٠
٥	الحي ٥	١٠٠	١٠٥	الحي ١٠٥	١٠٠
٦	الحي ٦	١٠٠	١٠٦	الحي ١٠٦	١٠٠
٧	الحي ٧	١٠٠	١٠٧	الحي ١٠٧	١٠٠
٨	الحي ٨	١٠٠	١٠٨	الحي ١٠٨	١٠٠
٩	الحي ٩	١٠٠	١٠٩	الحي ١٠٩	١٠٠
١٠	الحي ١٠	١٠٠	١١٠	الحي ١١٠	١٠٠
١١	الحي ١١	١٠٠	١١١	الحي ١١١	١٠٠
١٢	الحي ١٢	١٠٠	١١٢	الحي ١١٢	١٠٠
١٣	الحي ١٣	١٠٠	١١٣	الحي ١١٣	١٠٠
١٤	الحي ١٤	١٠٠	١١٤	الحي ١١٤	١٠٠
١٥	الحي ١٥	١٠٠	١١٥	الحي ١١٥	١٠٠
١٦	الحي ١٦	١٠٠	١١٦	الحي ١١٦	١٠٠
١٧	الحي ١٧	١٠٠	١١٧	الحي ١١٧	١٠٠
١٨	الحي ١٨	١٠٠	١١٨	الحي ١١٨	١٠٠
١٩	الحي ١٩	١٠٠	١١٩	الحي ١١٩	١٠٠
٢٠	الحي ٢٠	١٠٠	١٢٠	الحي ١٢٠	١٠٠
٢١	الحي ٢١	١٠٠	١٢١	الحي ١٢١	١٠٠
٢٢	الحي ٢٢	١٠٠	١٢٢	الحي ١٢٢	١٠٠
٢٣	الحي ٢٣	١٠٠	١٢٣	الحي ١٢٣	١٠٠
٢٤	الحي ٢٤	١٠٠	١٢٤	الحي ١٢٤	١٠٠
٢٥	الحي ٢٥	١٠٠	١٢٥	الحي ١٢٥	١٠٠
٢٦	الحي ٢٦	١٠٠	١٢٦	الحي ١٢٦	١٠٠
٢٧	الحي ٢٧	١٠٠	١٢٧	الحي ١٢٧	١٠٠
٢٨	الحي ٢٨	١٠٠	١٢٨	الحي ١٢٨	١٠٠
٢٩	الحي ٢٩	١٠٠	١٢٩	الحي ١٢٩	١٠٠
٣٠	الحي ٣٠	١٠٠	١٣٠	الحي ١٣٠	١٠٠
٣١	الحي ٣١	١٠٠	١٣١	الحي ١٣١	١٠٠
٣٢	الحي ٣٢	١٠٠	١٣٢	الحي ١٣٢	١٠٠
٣٣	الحي ٣٣	١٠٠	١٣٣	الحي ١٣٣	١٠٠
٣٤	الحي ٣٤	١٠٠	١٣٤	الحي ١٣٤	١٠٠
٣٥	الحي ٣٥	١٠٠	١٣٥	الحي ١٣٥	١٠٠
٣٦	الحي ٣٦	١٠٠	١٣٦	الحي ١٣٦	١٠٠
٣٧	الحي ٣٧	١٠٠	١٣٧	الحي ١٣٧	١٠٠
٣٨	الحي ٣٨	١٠٠	١٣٨	الحي ١٣٨	١٠٠
٣٩	الحي ٣٩	١٠٠	١٣٩	الحي ١٣٩	١٠٠
٤٠	الحي ٤٠	١٠٠	١٤٠	الحي ١٤٠	١٠٠
٤١	الحي ٤١	١٠٠	١٤١	الحي ١٤١	١٠٠
٤٢	الحي ٤٢	١٠٠	١٤٢	الحي ١٤٢	١٠٠
٤٣	الحي ٤٣	١٠٠	١٤٣	الحي ١٤٣	١٠٠
٤٤	الحي ٤٤	١٠٠	١٤٤	الحي ١٤٤	١٠٠
٤٥	الحي ٤٥	١٠٠	١٤٥	الحي ١٤٥	١٠٠
٤٦	الحي ٤٦	١٠٠	١٤٦	الحي ١٤٦	١٠٠
٤٧	الحي ٤٧	١٠٠	١٤٧	الحي ١٤٧	١٠٠
٤٨	الحي ٤٨	١٠٠	١٤٨	الحي ١٤٨	١٠٠
٤٩	الحي ٤٩	١٠٠	١٤٩	الحي ١٤٩	١٠٠
٥٠	الحي ٥٠	١٠٠	١٥٠	الحي ١٥٠	١٠٠



Handwritten signature or stamp

قائمة انتخابات لجمعية ارضين بولاية عربية لبحر احمر لتفكيك محافظة البحر الأحمر ٢٠٢٠

المرشح	المرشح	المرشح	المرشح	المرشح	المرشح
١٠١	١٠٢	١٠٣	١٠٤	١٠٥	١٠٦
١٠٧	١٠٨	١٠٩	١١٠	١١١	١١٢
١١٣	١١٤	١١٥	١١٦	١١٧	١١٨
١١٩	١٢٠	١٢١	١٢٢	١٢٣	١٢٤
١٢٦	١٢٧	١٢٨	١٢٩	١٣٠	١٣١
١٣٣	١٣٤	١٣٥	١٣٦	١٣٧	١٣٨
١٤١	١٤٢	١٤٣	١٤٤	١٤٥	١٤٦
١٤٩	١٥٠	١٥١	١٥٢	١٥٣	١٥٤
١٥٧	١٥٨	١٥٩	١٦٠	١٦١	١٦٢
١٦٥	١٦٦	١٦٧	١٦٨	١٦٩	١٧٠
١٧٣	١٧٤	١٧٥	١٧٦	١٧٧	١٧٨
١٨١	١٨٢	١٨٣	١٨٤	١٨٥	١٨٦
١٩٠	١٩١	١٩٢	١٩٣	١٩٤	١٩٥
١٩٩	٢٠٠	٢٠١	٢٠٢	٢٠٣	٢٠٤
٢٠٨	٢٠٩	٢١٠	٢١١	٢١٢	٢١٣
٢١٧	٢١٨	٢١٩	٢٢٠	٢٢١	٢٢٢
٢٢٦	٢٢٧	٢٢٨	٢٢٩	٢٣٠	٢٣١
٢٣٥	٢٣٦	٢٣٧	٢٣٨	٢٣٩	٢٤٠
٢٤٤	٢٤٥	٢٤٦	٢٤٧	٢٤٨	٢٤٩
٢٥٣	٢٥٤	٢٥٥	٢٥٦	٢٥٧	٢٥٨
٢٦٢	٢٦٣	٢٦٤	٢٦٥	٢٦٦	٢٦٧
٢٧١	٢٧٢	٢٧٣	٢٧٤	٢٧٥	٢٧٦
٢٨٠	٢٨١	٢٨٢	٢٨٣	٢٨٤	٢٨٥
٢٩٠	٢٩١	٢٩٢	٢٩٣	٢٩٤	٢٩٥
٣٠٠	٣٠١	٣٠٢	٣٠٣	٣٠٤	٣٠٥
٣١٠	٣١١	٣١٢	٣١٣	٣١٤	٣١٥
٣٢٠	٣٢١	٣٢٢	٣٢٣	٣٢٤	٣٢٥
٣٣٠	٣٣١	٣٣٢	٣٣٣	٣٣٤	٣٣٥
٣٤٠	٣٤١	٣٤٢	٣٤٣	٣٤٤	٣٤٥
٣٥٠	٣٥١	٣٥٢	٣٥٣	٣٥٤	٣٥٥
٣٦٠	٣٦١	٣٦٢	٣٦٣	٣٦٤	٣٦٥
٣٧٠	٣٧١	٣٧٢	٣٧٣	٣٧٤	٣٧٥
٣٨٠	٣٨١	٣٨٢	٣٨٣	٣٨٤	٣٨٥
٣٩٠	٣٩١	٣٩٢	٣٩٣	٣٩٤	٣٩٥
٤٠٠	٤٠١	٤٠٢	٤٠٣	٤٠٤	٤٠٥
٤١٠	٤١١	٤١٢	٤١٣	٤١٤	٤١٥
٤٢٠	٤٢١	٤٢٢	٤٢٣	٤٢٤	٤٢٥
٤٣٠	٤٣١	٤٣٢	٤٣٣	٤٣٤	٤٣٥
٤٤٠	٤٤١	٤٤٢	٤٤٣	٤٤٤	٤٤٥
٤٥٠	٤٥١	٤٥٢	٤٥٣	٤٥٤	٤٥٥
٤٦٠	٤٦١	٤٦٢	٤٦٣	٤٦٤	٤٦٥
٤٧٠	٤٧١	٤٧٢	٤٧٣	٤٧٤	٤٧٥
٤٨٠	٤٨١	٤٨٢	٤٨٣	٤٨٤	٤٨٥
٤٩٠	٤٩١	٤٩٢	٤٩٣	٤٩٤	٤٩٥
٥٠٠	٥٠١	٥٠٢	٥٠٣	٥٠٤	٥٠٥



١٧١٧ ٢٠





قائمة إحصائية للموظفين الذين يتبعون الوكيل المساعد للشؤون الإدارية والمالية بمنطقة الجيزة بنظام ٨٥

الترتيب	الاسم	التمثيل	الترتيب	الاسم	الترتيب
١	م. م. م. م. م.	م. م. م.	١٠١	م. م. م. م. م.	م. م. م.
٢	م. م. م. م. م.	م. م. م.	١٠٢	م. م. م. م. م.	م. م. م.
٣	م. م. م. م. م.	م. م. م.	١٠٣	م. م. م. م. م.	م. م. م.
٤	م. م. م. م. م.	م. م. م.	١٠٤	م. م. م. م. م.	م. م. م.
٥	م. م. م. م. م.	م. م. م.	١٠٥	م. م. م. م. م.	م. م. م.
٦	م. م. م. م. م.	م. م. م.	١٠٦	م. م. م. م. م.	م. م. م.
٧	م. م. م. م. م.	م. م. م.	١٠٧	م. م. م. م. م.	م. م. م.
٨	م. م. م. م. م.	م. م. م.	١٠٨	م. م. م. م. م.	م. م. م.
٩	م. م. م. م. م.	م. م. م.	١٠٩	م. م. م. م. م.	م. م. م.
١٠	م. م. م. م. م.	م. م. م.	١١٠	م. م. م. م. م.	م. م. م.
١١	م. م. م. م. م.	م. م. م.	١١١	م. م. م. م. م.	م. م. م.
١٢	م. م. م. م. م.	م. م. م.	١١٢	م. م. م. م. م.	م. م. م.
١٣	م. م. م. م. م.	م. م. م.	١١٣	م. م. م. م. م.	م. م. م.
١٤	م. م. م. م. م.	م. م. م.	١١٤	م. م. م. م. م.	م. م. م.
١٥	م. م. م. م. م.	م. م. م.	١١٥	م. م. م. م. م.	م. م. م.
١٦	م. م. م. م. م.	م. م. م.	١١٦	م. م. م. م. م.	م. م. م.
١٧	م. م. م. م. م.	م. م. م.	١١٧	م. م. م. م. م.	م. م. م.
١٨	م. م. م. م. م.	م. م. م.	١١٨	م. م. م. م. م.	م. م. م.
١٩	م. م. م. م. م.	م. م. م.	١١٩	م. م. م. م. م.	م. م. م.
٢٠	م. م. م. م. م.	م. م. م.	١٢٠	م. م. م. م. م.	م. م. م.
٢١	م. م. م. م. م.	م. م. م.	١٢١	م. م. م. م. م.	م. م. م.
٢٢	م. م. م. م. م.	م. م. م.	١٢٢	م. م. م. م. م.	م. م. م.
٢٣	م. م. م. م. م.	م. م. م.	١٢٣	م. م. م. م. م.	م. م. م.
٢٤	م. م. م. م. م.	م. م. م.	١٢٤	م. م. م. م. م.	م. م. م.
٢٥	م. م. م. م. م.	م. م. م.	١٢٥	م. م. م. م. م.	م. م. م.
٢٦	م. م. م. م. م.	م. م. م.	١٢٦	م. م. م. م. م.	م. م. م.
٢٧	م. م. م. م. م.	م. م. م.	١٢٧	م. م. م. م. م.	م. م. م.
٢٨	م. م. م. م. م.	م. م. م.	١٢٨	م. م. م. م. م.	م. م. م.
٢٩	م. م. م. م. م.	م. م. م.	١٢٩	م. م. م. م. م.	م. م. م.
٣٠	م. م. م. م. م.	م. م. م.	١٣٠	م. م. م. م. م.	م. م. م.
٣١	م. م. م. م. م.	م. م. م.	١٣١	م. م. م. م. م.	م. م. م.
٣٢	م. م. م. م. م.	م. م. م.	١٣٢	م. م. م. م. م.	م. م. م.
٣٣	م. م. م. م. م.	م. م. م.	١٣٣	م. م. م. م. م.	م. م. م.
٣٤	م. م. م. م. م.	م. م. م.	١٣٤	م. م. م. م. م.	م. م. م.
٣٥	م. م. م. م. م.	م. م. م.	١٣٥	م. م. م. م. م.	م. م. م.
٣٦	م. م. م. م. م.	م. م. م.	١٣٦	م. م. م. م. م.	م. م. م.
٣٧	م. م. م. م. م.	م. م. م.	١٣٧	م. م. م. م. م.	م. م. م.
٣٨	م. م. م. م. م.	م. م. م.	١٣٨	م. م. م. م. م.	م. م. م.
٣٩	م. م. م. م. م.	م. م. م.	١٣٩	م. م. م. م. م.	م. م. م.
٤٠	م. م. م. م. م.	م. م. م.	١٤٠	م. م. م. م. م.	م. م. م.
٤١	م. م. م. م. م.	م. م. م.	١٤١	م. م. م. م. م.	م. م. م.
٤٢	م. م. م. م. م.	م. م. م.	١٤٢	م. م. م. م. م.	م. م. م.
٤٣	م. م. م. م. م.	م. م. م.	١٤٣	م. م. م. م. م.	م. م. م.
٤٤	م. م. م. م. م.	م. م. م.	١٤٤	م. م. م. م. م.	م. م. م.
٤٥	م. م. م. م. م.	م. م. م.	١٤٥	م. م. م. م. م.	م. م. م.
٤٦	م. م. م. م. م.	م. م. م.	١٤٦	م. م. م. م. م.	م. م. م.
٤٧	م. م. م. م. م.	م. م. م.	١٤٧	م. م. م. م. م.	م. م. م.
٤٨	م. م. م. م. م.	م. م. م.	١٤٨	م. م. م. م. م.	م. م. م.
٤٩	م. م. م. م. م.	م. م. م.	١٤٩	م. م. م. م. م.	م. م. م.
٥٠	م. م. م. م. م.	م. م. م.	١٥٠	م. م. م. م. م.	م. م. م.



٢٠٢٠/١١/٢٦





كشوف امتيازات لقطاع أرض بجهة غرب آبر مساهم المصالح بمنطقة النضال بتاريخ ٢٠١٩

رقم	م	تسليم	م	م	رقم
١	١٠٠٠٠٠٠٠٠٠٠٠٠٠	١٠٠	١٠٠٠٠٠٠٠٠٠٠٠٠٠٠	١٠٠٠٠٠٠٠٠٠٠٠٠٠٠	١٠٠
٢	١٠٠٠٠٠٠٠٠٠٠٠٠٠٠	١٠٠	١٠٠٠٠٠٠٠٠٠٠٠٠٠٠	١٠٠٠٠٠٠٠٠٠٠٠٠٠٠	١٠٠
٣	١٠٠٠٠٠٠٠٠٠٠٠٠٠٠	١٠٠	١٠٠٠٠٠٠٠٠٠٠٠٠٠٠	١٠٠٠٠٠٠٠٠٠٠٠٠٠٠	١٠٠
٤	١٠٠٠٠٠٠٠٠٠٠٠٠٠٠	١٠٠	١٠٠٠٠٠٠٠٠٠٠٠٠٠٠	١٠٠٠٠٠٠٠٠٠٠٠٠٠٠	١٠٠
٥	١٠٠٠٠٠٠٠٠٠٠٠٠٠٠	١٠٠	١٠٠٠٠٠٠٠٠٠٠٠٠٠٠	١٠٠٠٠٠٠٠٠٠٠٠٠٠٠	١٠٠
٦	١٠٠٠٠٠٠٠٠٠٠٠٠٠٠	١٠٠	١٠٠٠٠٠٠٠٠٠٠٠٠٠٠	١٠٠٠٠٠٠٠٠٠٠٠٠٠٠	١٠٠
٧	١٠٠٠٠٠٠٠٠٠٠٠٠٠٠	١٠٠	١٠٠٠٠٠٠٠٠٠٠٠٠٠٠	١٠٠٠٠٠٠٠٠٠٠٠٠٠٠	١٠٠
٨	١٠٠٠٠٠٠٠٠٠٠٠٠٠٠	١٠٠	١٠٠٠٠٠٠٠٠٠٠٠٠٠٠	١٠٠٠٠٠٠٠٠٠٠٠٠٠٠	١٠٠
٩	١٠٠٠٠٠٠٠٠٠٠٠٠٠٠	١٠٠	١٠٠٠٠٠٠٠٠٠٠٠٠٠٠	١٠٠٠٠٠٠٠٠٠٠٠٠٠٠	١٠٠
١٠	١٠٠٠٠٠٠٠٠٠٠٠٠٠٠	١٠٠	١٠٠٠٠٠٠٠٠٠٠٠٠٠٠	١٠٠٠٠٠٠٠٠٠٠٠٠٠٠	١٠٠
المجموع					



٢٢٨  
٢٢٩