

## قرار رئيس جمهورية مصر العربية

رقم ٦٤٥ لسنة ٢٠٢٠

### رئيس الجمهورية

بعد الاطلاع على الدستور ؛

وعلى قانون الهيئات العامة الصادر بالقانون رقم ٦١ لسنة ١٩٦٣ ؛

وعلى قانون نظام الإدارة المحلية الصادر بالقانون رقم ٤٣ لسنة ١٩٧٩ ؛

وعلى القانون رقم ٥٩ لسنة ١٩٧٩ فى شأن إنشاء المجتمعات العمرانية الجديدة ؛

وعلى القانون رقم ١٤٣ لسنة ١٩٨١ فى شأن الأراضى الصحراوية ؛

وعلى القانون رقم ٧ لسنة ١٩٩١ فى شأن بعض الأحكام المتعلقة بأمولاك الدولة الخاصة ؛

وعلى قانون البيئة الصادر بالقانون رقم ٤ لسنة ١٩٩٤ ؛

وعلى قرار رئيس الجمهورية رقم ١٥٢ لسنة ٢٠٠١ بشأن تحديد المناطق الاستراتيجية

ذات الأهمية العسكرية ؛

وعلى قرار رئيس الجمهورية رقم ١٥٣ لسنة ٢٠٠١ بإنشاء المركز الوطنى لتخطيط

استخدامات أراضى الدولة ؛

وعلى قرار رئيس الجمهورية رقم ٥٧ لسنة ٢٠١٦ بشأن اعتبار أراضى العاصمة الإدارية

الجديدة وتجمع الشيخ محمد بن زايد العمرانى من مناطق المجتمعات العمرانية الجديدة ؛

وعلى قرار رئيس الجمهورية رقم ٦٢ لسنة ٢٠١٨ بشأن خريطة تنمية أراضى

جمهورية مصر العربية ؛

وعلى قرار رئيس مجلس الوزراء رقم ٣٣٥ لسنة ١٩٨٢ بشأن تخصيص بعض الأراضى

المملوكة للدولة ملكية خاصة لإنشاء مجتمع عمرانى جديد يسمى بدر ؛

وبناءً على ما عرضه المركز الوطنى لتخطيط استخدامات أراضى الدولة ؛

وبعد موافقة مجلس الوزراء ؛

**قرار:****( المادة الأولى )**

تخصص مساحة ( ٢٩٤٣٥ , ٥٠ فدان ) تقريباً تعادل ( ١٩ , ١٢٣٦٥٣٦٤٦ متر مربع ) من الأراضى المملوكة للدولة ملكية خاصة ، ناحية مدينة بدر بمحافظة القاهرة ، طبقاً للوحة وجدول الإحداثيات المرفقين ، ويرمز لها بالحرف (أ) ، لصالح هيئة المجتمعات العمرانية الجديدة ، لاستخدامها فى إقامة مجتمع عمرانى جديد (حداثى العاصمة) ، وفقاً للقواعد والقوانين المعمول بها فى هذا الشأن .

**( المادة الثانية )**

تحتفظ القوات المسلحة بملكياتها داخل المساحة المشار إليها فى المادة الأولى من هذا القرار ، طبقاً للوحات وجداول الإحداثيات المرفقين ، كالتالى :

- مساحة ٦٢٠ , ٣٠ فدان تقريباً تعادل ٢٦٠٥٧٩٦ , ٤٩ متر مربع ، ويرمز لها بالحرف (ب) .
- مساحة ٢٦٣ , ٣٥ فدان تقريباً تعادل ١١٠٦٣٠٩ , ٢٨ متر مربع ، ويرمز لها بالحرف (ج) .
- المنطقة المقيدة لتأمين مطار العاصمة الإدارية الجديدة بمساحة ٤٥ , ١٨٠٦ فدان تقريباً تعادل ٧٥٨٨٦٠٦ , ٦٥ متر مربع ، ويرمز لها بالحرف (د) .

**( المادة الثالثة )**

تقوم هيئة المجتمعات العمرانية الجديدة بتخصيص نسبة (٣٥٪) من الأراضى المرفقة لكافة الأنشطة (سكنى - ترفيهى - خدمى - ..... ) داخل المشروع لصالح جهاز مشروعات أراضى القوات المسلحة .

**( المادة الرابعة )**

يُنشر هذا القرار فى الجريدة الرسمية .

صدر برئاسة الجمهورية فى ٩ ربيع الآخر سنة ١٤٤٢ هـ

( الموافق ٢٤ نوفمبر سنة ٢٠٢٠ م )

**عبد الفتاح السيسى**

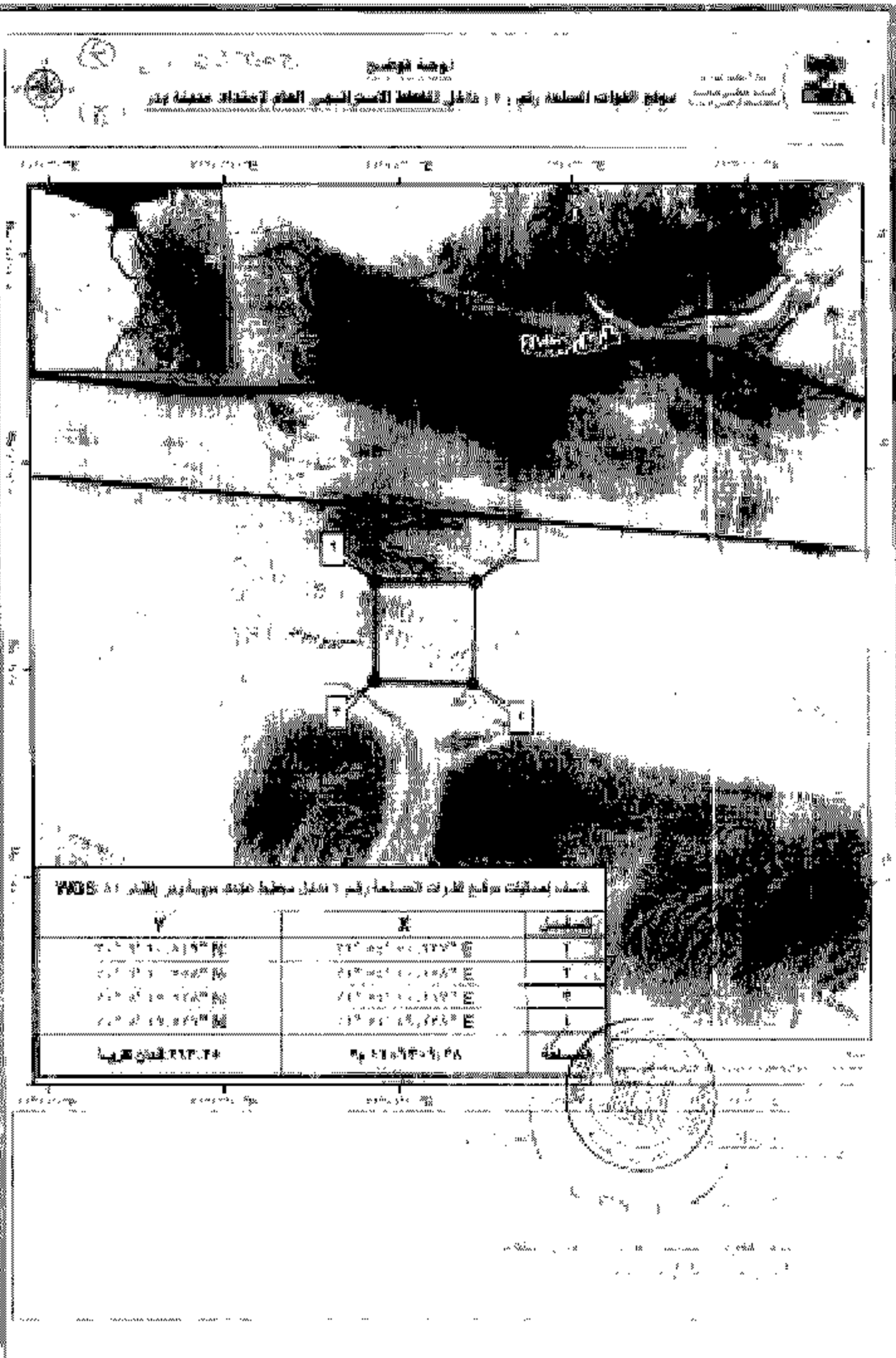


الهيئة العامة للتخطيط العمراني  
 جمهورية مصر العربية - محافظة البحيرة - مركز البحيرة - مدينة البحيرة  
 استصلاح مزرعة الخياض التابعة لمركز البحيرة



مركز البحيرة  
 مزرعة الخياض





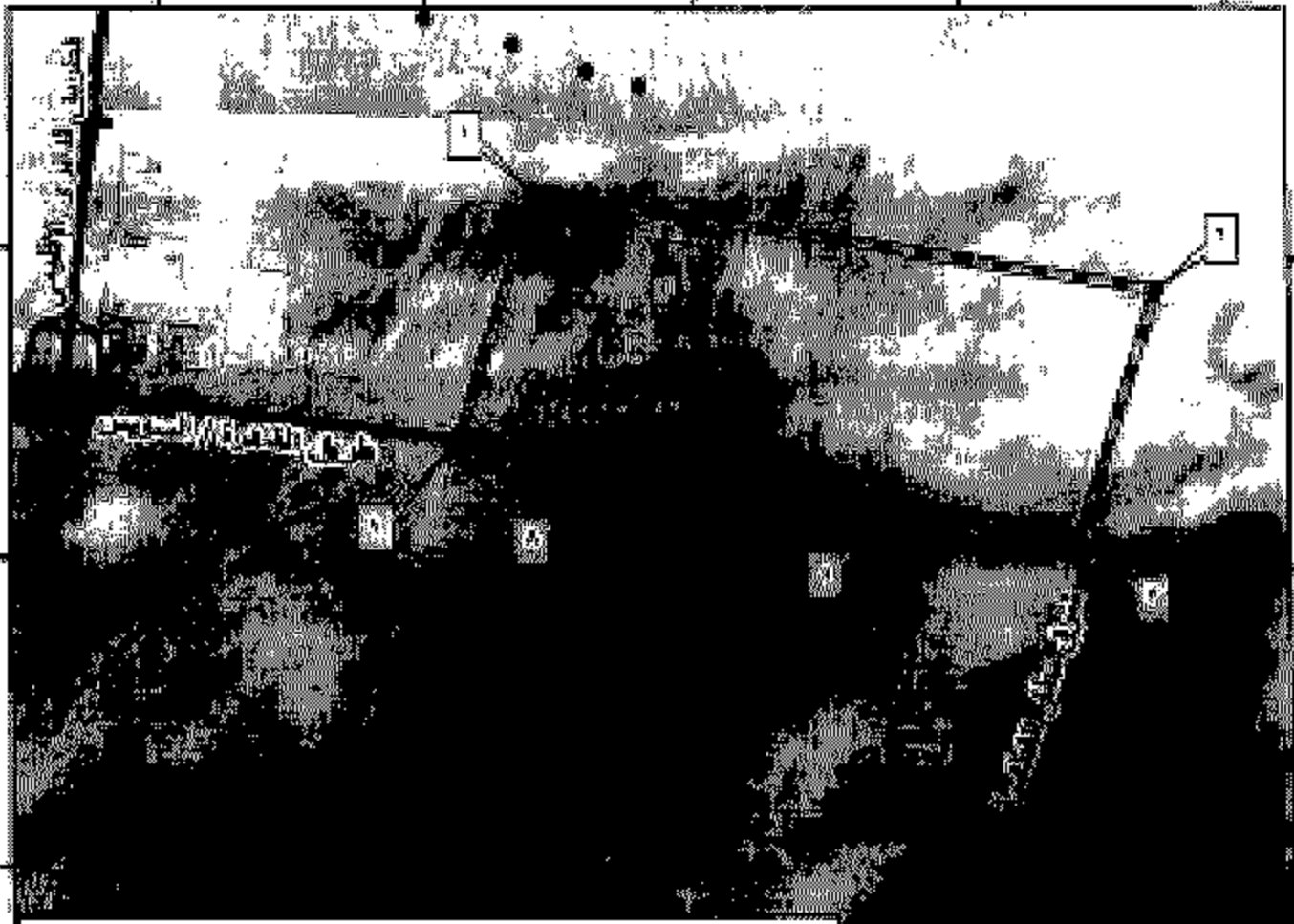


الجمهورية العربية السعودية  
المملكة العربية السعودية  
الوزارة العامة للتخطيط والتنمية الاقتصادية

لوحة توضيح

التقسيم الخامس من مطار الملك عبدالعزيز الدولي

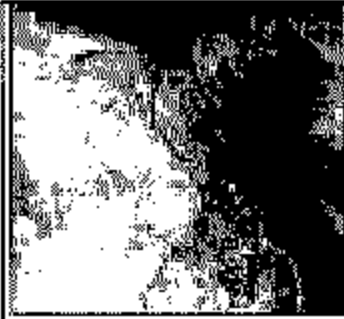
(٥)



خريطة ومخطط التقسيم الخامس من مطار الملك عبدالعزيز الدولي في المنطقة رقم ٥

رقم المخطط	مساحة المخطط (م <sup>٢</sup> )	مساحة المخطط (م <sup>٢</sup> )
١	١٠٠٠٠٠	١٠٠٠٠٠
٢	١٠٠٠٠٠	١٠٠٠٠٠
٣	١٠٠٠٠٠	١٠٠٠٠٠
٤	١٠٠٠٠٠	١٠٠٠٠٠
٥	١٠٠٠٠٠	١٠٠٠٠٠
٦	١٠٠٠٠٠	١٠٠٠٠٠
٧	١٠٠٠٠٠	١٠٠٠٠٠
٨	١٠٠٠٠٠	١٠٠٠٠٠
٩	١٠٠٠٠٠	١٠٠٠٠٠
١٠	١٠٠٠٠٠	١٠٠٠٠٠

مخطط تقسيم المنطقة رقم ٥ من مطار الملك عبدالعزيز الدولي في المنطقة رقم ٥



مخطط ومخطط الخرائط

التقسيم الخامس من مطار الملك عبدالعزيز الدولي، رقم المخطط

