

قرار رئيس جمهورية مصر العربية

رقم ٧٨ لسنة ٢٠٢٠

رئيس الجمهورية

بعد الاطلاع على الدستور ؛

وعلى قانون الهيئات العامة الصادر بالقانون رقم ٦١ لسنة ١٩٦٣ ؛

وعلى قانون نظام الإدارة المحلية الصادر بالقانون رقم ٤٣ لسنة ١٩٧٩ ؛

وعلى القانون رقم ١٤٣ لسنة ١٩٨١ فى شأن الأراضى الصحراوية ؛

وعلى قانون الرى والصرف الصادر بالقانون رقم ١٢ لسنة ١٩٨٤ ؛

وعلى القانون رقم ٧ لسنة ١٩٩١ فى شأن بعض الأحكام المتعلقة بأموال

الدولة الخاصة ؛

وعلى قانون البيئة الصادر بالقانون رقم ٤ لسنة ١٩٩٤ ؛

وعلى قرار رئيس الجمهورية رقم ١٥٢ لسنة ٢٠٠١ بشأن تحديد المناطق الاستراتيجية

ذات الأهمية العسكرية من الأراضى الصحراوية والقواعد الخاصة بها ؛

وعلى قرار رئيس الجمهورية رقم ١٥٣ لسنة ٢٠٠١ بإنشاء المركز الوطنى لتخطيط

استخدامات أراضى الدولة ؛

وعلى قرار رئيس الجمهورية رقم ٦٢ لسنة ٢٠١٨ بشأن خريطة تنمسية أراضى

جمهورية مصر العربية ؛

وبناءً على ما عرضه المركز الوطنى لتخطيط استخدامات أراضى الدولة ؛

وبعد موافقة مجلس الوزراء ؛

قرار:

(المادة الأولى)

ووفق على تخصيص قطع الأراضى المبينة فيما بعد من المساحات المملوكة للدولة ملكية خاصة ناحية محافظات قنا وأسيوط والمنيا وذلك لاستخدامها فى إقامة قرى للظهير الصحراوى وهى :

مساحة ٩٢٨, ٥٦ فدان تقريباً تعادل ٢٣٩٠, ٧٣٦ م^٢ ناحية العقب الجديدة - مركز قوص - قنا وفقاً للوحة والإحداثيات المرفقة ويرمز لها بالحرف (أ) لصالح محافظة قنا .

مساحة ٥٢٣, ٢١ فدان تقريباً تعادل ٢٢١٩٧٩٢١, ٣٩ م^٢ ناحية مير الجديدة - مركز القوصية - أسيوط وفقاً للوحة والإحداثيات المرفقة ويرمز لها بالحرف (ب) لصالح محافظة أسيوط .

مساحة ٢٠٨٦, ٨٦ فدان تقريباً تعادل ٢٨٧٦٦٥٥٢, ٧ م^٢ ناحية تونة الجبل غرب ملوى - المنيا وفقاً للوحة والإحداثيات المرفقة ويرمز لها بالحرف (ج) لصالح محافظة المنيا .

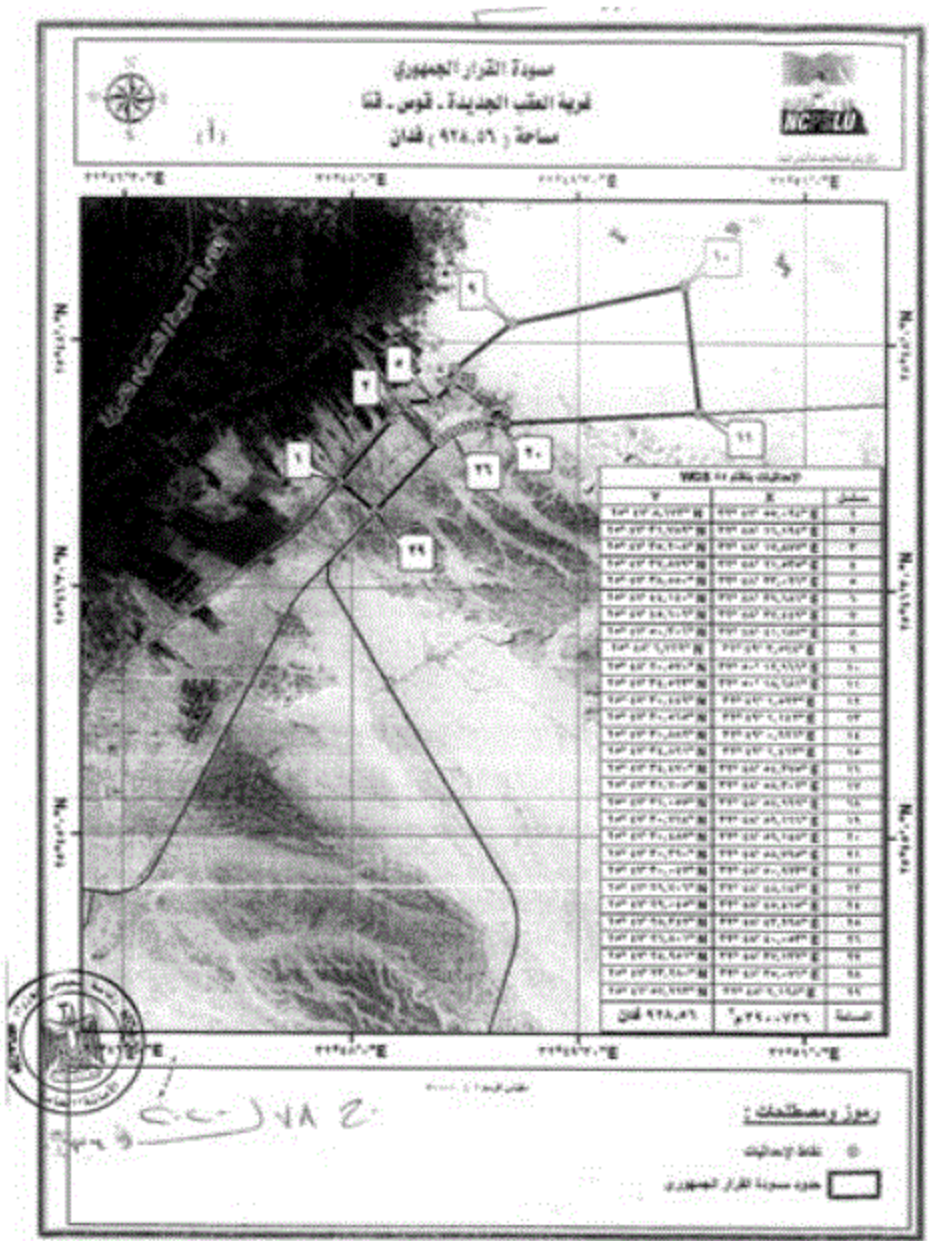
(المادة الثانية)

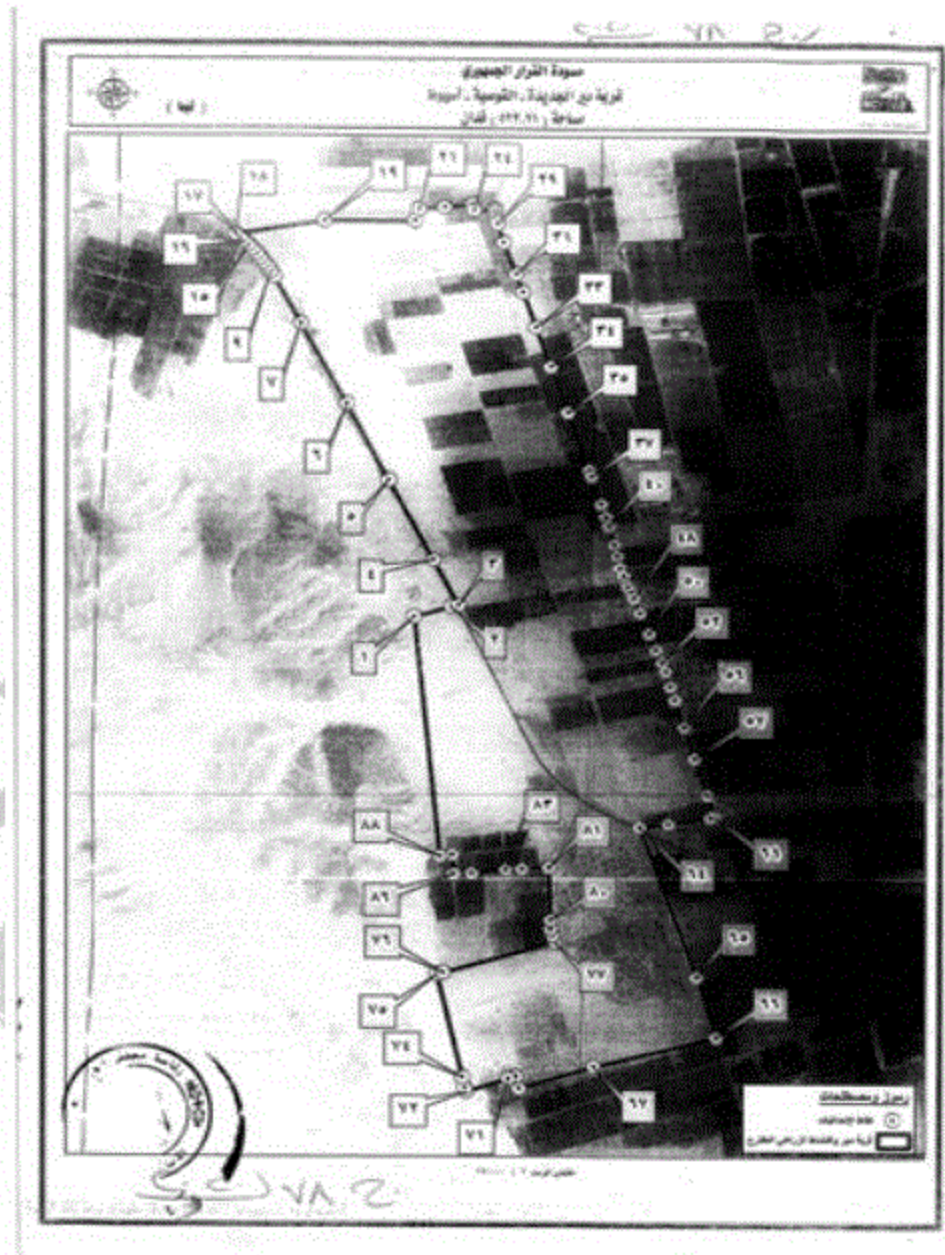
يُنشر هذا القرار فى الجريدة الرسمية .

صدر برئاسة الجمهورية فى ١٧ جمادى الآخرة سنة ١٤٤١ هـ

(الموافق ١١ فبراير سنة ٢٠٢٠ م) .

عبد الفتاح السيسي





Y	X	مستطيل
27° 26' 13.558" N	30° 42' 27.279" E	1
27° 26' 14.752" N	30° 42' 31.735" E	2
27° 26' 14.948" N	30° 42' 32.552" E	3
27° 26' 20.183" N	30° 42' 29.433" E	4
27° 26' 29.344" N	30° 42' 23.993" E	5
27° 26' 38.026" N	30° 42' 18.816" E	6
27° 26' 47.204" N	30° 42' 13.122" E	7
27° 26' 52.520" N	30° 42' 9.700" E	8
27° 26' 53.073" N	30° 42' 9.305" E	9
27° 26' 53.611" N	30° 42' 8.889" E	10
27° 26' 54.133" N	30° 42' 8.454" E	11
27° 26' 54.638" N	30° 42' 7.998" E	12
27° 26' 55.125" N	30° 42' 7.524" E	13
27° 26' 55.594" N	30° 42' 7.031" E	14
27° 26' 56.044" N	30° 42' 6.521" E	15
27° 26' 56.474" N	30° 42' 5.995" E	16
27° 26' 56.884" N	30° 42' 5.452" E	17
27° 26' 57.273" N	30° 42' 4.894" E	18
27° 26' 59.002" N	30° 42' 15.717" E	19
27° 26' 59.262" N	30° 42' 26.524" E	20
27° 27' 0.597" N	30° 42' 26.930" E	21
27° 27' 0.901" N	30° 42' 29.987" E	22
27° 27' 1.291" N	30° 42' 33.303" E	23
27° 27' 0.654" N	30° 42' 33.557" E	24
27° 27' 0.750" N	30° 42' 36.009" E	25
27° 27' 0.328" N	30° 42' 36.061" E	26
27° 26' 59.908" N	30° 42' 36.139" E	27
27° 26' 59.495" N	30° 42' 36.241" E	28
27° 26' 59.088" N	30° 42' 36.367" E	29
27° 26' 57.031" N	30° 42' 37.150" E	30
27° 26' 53.426" N	30° 42' 38.682" E	31
27° 26' 51.377" N	30° 42' 39.525" E	32
27° 26' 47.347" N	30° 42' 41.165" E	33
27° 26' 42.811" N	30° 42' 43.001" E	34
27° 26' 37.545" N	30° 42' 45.144" E	35
27° 26' 30.937" N	30° 42' 47.897" E	36
27° 26' 30.239" N	30° 42' 48.171" E	37
27° 26' 27.040" N	30° 42' 49.469" E	38
27° 26' 25.564" N	30° 42' 50.054" E	39
27° 26' 24.499" N	30° 42' 50.423" E	40
27° 26' 22.356" N	30° 42' 51.129" E	41
27° 26' 21.058" N	30° 42' 51.557" E	42
27° 26' 19.647" N	30° 42' 51.887" E	43
27° 26' 18.767" N	30° 42' 52.329" E	44
27° 26' 17.728" N	30° 42' 52.751" E	45

27° 26' 17.298" N	30° 42' 52.945" E	46
27° 26' 16.863" N	30° 42' 53.254" E	47
27° 26' 16.201" N	30° 42' 53.561" E	48
27° 26' 14.476" N	30° 42' 54.390" E	49
27° 26' 12.121" N	30° 42' 55.487" E	50
27° 26' 10.245" N	30° 42' 56.366" E	51
27° 26' 8.841" N	30° 42' 57.134" E	52
27° 26' 7.756" N	30° 42' 57.681" E	53
27° 26' 6.074" N	30° 42' 58.224" E	54
27° 26' 4.474" N	30° 42' 58.789" E	55
27° 26' 1.371" N	30° 42' 59.970" E	56
27° 25' 57.798" N	30° 43' 1.346" E	57
27° 25' 53.576" N	30° 43' 3.038" E	58
27° 25' 51.396" N	30° 43' 3.941" E	59
27° 25' 51.136" N	30° 43' 3.949" E	60
27° 25' 51.031" N	30° 43' 3.851" E	61
27° 25' 50.935" N	30° 43' 3.422" E	62
27° 25' 50.155" N	30° 42' 58.316" E	63
27° 25' 49.651" N	30° 42' 54.785" E	64
27° 25' 32.502" N	30° 43' 2.090" E	65
27° 25' 25.637" N	30° 43' 4.596" E	66
27° 25' 21.960" N	30° 42' 49.751" E	67
27° 25' 19.214" N	30° 42' 40.874" E	68
27° 25' 20.533" N	30° 42' 40.493" E	69
27° 25' 20.613" N	30° 42' 40.470" E	70
27° 25' 20.338" N	30° 42' 39.570" E	71
27° 25' 18.814" N	30° 42' 34.583" E	72
27° 25' 19.253" N	30° 42' 34.448" E	73
27° 25' 20.420" N	30° 42' 34.087" E	74
27° 25' 32.269" N	30° 42' 30.854" E	75
27° 25' 32.458" N	30° 42' 31.532" E	76
27° 25' 36.177" N	30° 42' 44.837" E	77
27° 25' 36.941" N	30° 42' 44.561" E	78
27° 25' 37.647" N	30° 42' 44.306" E	79
27° 25' 38.780" N	30° 42' 44.244" E	80
27° 25' 44.749" N	30° 42' 43.943" E	81
27° 25' 44.571" N	30° 42' 40.701" E	82
27° 25' 44.467" N	30° 42' 38.809" E	83
27° 25' 43.987" N	30° 42' 34.716" E	84
27° 25' 43.881" N	30° 42' 32.834" E	85
27° 25' 43.866" N	30° 42' 32.560" E	86
27° 25' 46.106" N	30° 42' 32.418" E	87
27° 25' 45.884" N	30° 42' 30.881" E	88
٢٢,٢١ قدان تقريبا	٢١٩٧٤٢١,٢٩	المساحة

