

قرار رئيس جمهورية مصر العربية رقم ٥٤٨ لسنة ٢٠٢٠

رئيس الجمهورية

بعد الاطلاع على الدستور ؛
وعلى القانون رقم ١١٤ لسنة ١٩٤٦ بشأن تنظيم الشهر العقارى ؛
وعلى القانون المدنى الصادر بالقانون رقم ١٣١ لسنة ١٩٤٨ ؛
وعلى قانون الهيئات العامة الصادر بالقانون رقم ٦١ لسنة ١٩٦٣ ؛
وعلى قانون نظام الإدارة المحلية الصادر بالقانون رقم ٤٣ لسنة ١٩٧٩ ؛
وعلى القانون رقم ٧ لسنة ١٩٩١ فى شأن بعض الأحكام المتعلقة بأملك الدولة الخاصة ؛
وعلى قانون البيئة الصادر بالقانون رقم ٤ لسنة ١٩٩٤ ؛
وعلى قرار رئيس الجمهورية رقم ١٥٢ لسنة ٢٠٠١ بشأن تحديد المناطق الاستراتيجية ذات الأهمية العسكرية ؛
وعلى قرار رئيس الجمهورية رقم ٦٢ لسنة ٢٠١٨ بشأن خريطة تنمية أراضى جمهورية مصر العربية ؛
وبناء على ما عرضه المركز الوطنى لتخطيط استخدامات أراضى الدولة ؛
وبعد موافقة مجلس الوزراء ؛

قرر :

(المادة الأولى)

تزال صفة النفع العام عن مساحة ١١٦,٩ فدان تعادل ٤٩١٢٥٤ مترًا مربعًا الكائنة ناحية محافظة الإسكندرية ، وفقا للوحة وجدول الإحداثيات المرفقين .

(المادة الثانية)

تُخصّص قطعة الأرض المبينة فى المادة الأولى لصالح القوات المسلحة .

(المادة الثالثة)

يُودع هذا القرار مكتب الشهر العقارى المختص بغير رسوم ، ويترتب على هذا الإيداع آثار الشهر القانونية .

(المادة الرابعة)

ينشر هذا القرار فى الجريدة الرسمية .

صدر برئاسة الجمهورية فى ٢٥ المحرم سنة ١٤٤٢ هـ

(الموافق ١٣ سبتمبر سنة ٢٠٢٠ م) .

ج.ع.أ. ٥٤٨ لسنة ٢٠٢٠

إحداثيات مسودة القرار الجمهوري لموقع أرض الحديقة الدولية بمدخل مدينة الإسكندرية بنظام WGS ٨٤		
ممتثل	X	Y
١	٢٩° ٥٦' ٢٠.١٨" E	٣١° ١٠' ٨.٩٤٦" N
٢	٢٩° ٥٦' ٢٠.١٢٠" E	٣١° ١٠' ٨.٩٤٦" N
٣	٢٩° ٥٦' ١٩.٤٩٠" E	٣١° ١٠' ٨.٣٩٩" N
٤	٢٩° ٥٦' ١٨.٩٩١" E	٣١° ١٠' ٨.١٥٣" N
٥	٢٩° ٥٦' ١٨.٤٩٢" E	٣١° ١٠' ٧.٦٢١" N
٦	٢٩° ٥٦' ١٧.٩٦١" E	٣١° ١٠' ٦.٤٣٢" N
٧	٢٩° ٥٦' ١٦.٧٢٩" E	٣١° ١٠' ٥.٨١٩" N
٨	٢٩° ٥٦' ١٦.١٦٩" E	٣١° ١٠' ٥.١٠٨" N
٩	٢٩° ٥٦' ١٥.٢٩٥" E	٣١° ١٠' ٤.٠٢٢" N
١٠	٢٩° ٥٦' ١٤.٦٠٦" E	٣١° ١٠' ٣.٢٧٩" N
١١	٢٩° ٥٦' ١٣.٩٥٣" E	٣١° ١٠' ٢.٥٣٩" N
١٢	٢٩° ٥٦' ١٣.٦٠٥" E	٣١° ١٠' ٢.١٦٦" N
١٣	٢٩° ٥٦' ١٢.٩٩٦" E	٣١° ١٠' ١.٥١٣" N
١٤	٢٩° ٥٦' ١٢.٣٢٤" E	٣١° ١٠' ١.١٧٩" N
١٥	٢٩° ٥٦' ١١.٦٦٤" E	٣١° ١٠' ١.١٢١" N
١٦	٢٩° ٥٦' ١١.٠٤٠" E	٣١° ١٠' ١.٢٦١" N
١٧	٢٩° ٥٦' ١٠.٥٦٩" E	٣١° ١٠' ١.٥٥٦" N
١٨	٢٩° ٥٦' ٧.٦٦٧" E	٣١° ١٠' ٦.٣٣٤" N
١٩	٢٩° ٥٦' ٧.٦٥٧" E	٣١° ١٠' ٧.١١١" N
٢٠	٢٩° ٥٦' ٥.٦٧١" E	٣١° ١٠' ١٠.٦٥٠" N
٢١	٢٩° ٥٦' ٠.٥١٣" E	٣١° ١٠' ١٩.٧١١" N
٢٢	٢٩° ٥٥' ٥٥.٧٥٧" E	٣١° ١٠' ٢٨.٢٧٣" N
٢٣	٢٩° ٥٥' ٥١.٣١٣" E	٣١° ١٠' ٣٦.٢٧٩" N
٢٤	٢٩° ٥٥' ٤٦.٦٨٢" E	٣١° ١٠' ٤٤.٤٨٣" N
٢٥	٢٩° ٥٥' ٤٥.٤٢٦" E	٣١° ١٠' ٤٦.٨٣٤" N
٢٦	٢٩° ٥٥' ٤٥.٢٣٩" E	٣١° ١٠' ٤٧.٦٨٨" N
٢٧	٢٩° ٥٥' ٤٥.٢٤٥" E	٣١° ١٠' ٤٨.٤٣٧" N
٢٨	٢٩° ٥٥' ٤٥.٣٣٢" E	٣١° ١٠' ٤٩.٠٥٣" N
٢٩	٢٩° ٥٥' ٤٥.٤٨٧" E	٣١° ١٠' ٤٩.٥١٩" N
٣٠	٢٩° ٥٥' ٤٥.٨١١" E	٣١° ١٠' ٥٠.٢٤٤" N
٣١	٢٩° ٥٥' ٤٥.٩٧٦" E	٣١° ١٠' ٥٠.٥٠٩" N
٣٢	٢٩° ٥٥' ٤٧.٦٨١" E	٣١° ١٠' ٥١.٨٥٨" N
٣٣	٢٩° ٥٥' ٥١.٤٥٨" E	٣١° ١٠' ٥٤.٥٥٣" N
٣٤	٢٩° ٥٥' ٥١.٨٠٩" E	٣١° ١٠' ٥٤.٥٥٣" N
٣٥	٢٩° ٥٥' ٥٢.٠٣٩" E	٣١° ١٠' ٥٤.٥٥٣" N
٣٦	٢٩° ٥٥' ٥٢.٢٢٣" E	٣١° ١٠' ٥٤.٤٢٥" N
٣٧	٢٩° ٥٥' ٥٢.٣٨٩" E	٣١° ١٠' ٥٤.٣٦٣" N
٣٨	٢٩° ٥٥' ٥٢.٥١٤" E	٣١° ١٠' ٥٤.٢٤٨" N
٣٩	٢٩° ٥٥' ٥٢.٧٩٧" E	٣١° ١٠' ٥٣.٩٦١" N
٤٠	٢٩° ٥٥' ٥٤.٣١٥" E	٣١° ١٠' ٥١.٧١٢" N
٤١	٢٩° ٥٥' ٥٨.٨٧٤" E	٣١° ١٠' ٤٤.١٣٤" N
٤٢	٢٩° ٥٦' ٢.٩٠٨" E	٣١° ١٠' ٣٧.٤٧٣" N
٤٣	٢٩° ٥٦' ٦.٢٩٨" E	٣١° ١٠' ٣١.٨٩٩" N
٤٤	٢٩° ٥٦' ١٢.٦٥٠" E	٣١° ١٠' ٢١.٥٠٤" N
٤٥	٢٩° ٥٦' ١٦.٣١٢" E	٣١° ١٠' ١٥.٣١٨" N
٤٦	٢٩° ٥٦' ١٧.٨٦٤" E	٣١° ١٠' ١٢.٧٠٧" N
٤٧	٢٩° ٥٦' ١٨.٣٩٥" E	٣١° ١٠' ١١.٨٠٠" N

١١٦.٩ فدان تقريبا

٤٩١٢٥٤ م

المساحة

٤٩٨ / ٢-٥
٤٩٨



لوحة مسودة القرار الجمهوري
لقطعة أرض الحديقة الدولية بمدينة الإسكندرية
نصائح القوات المسلحة

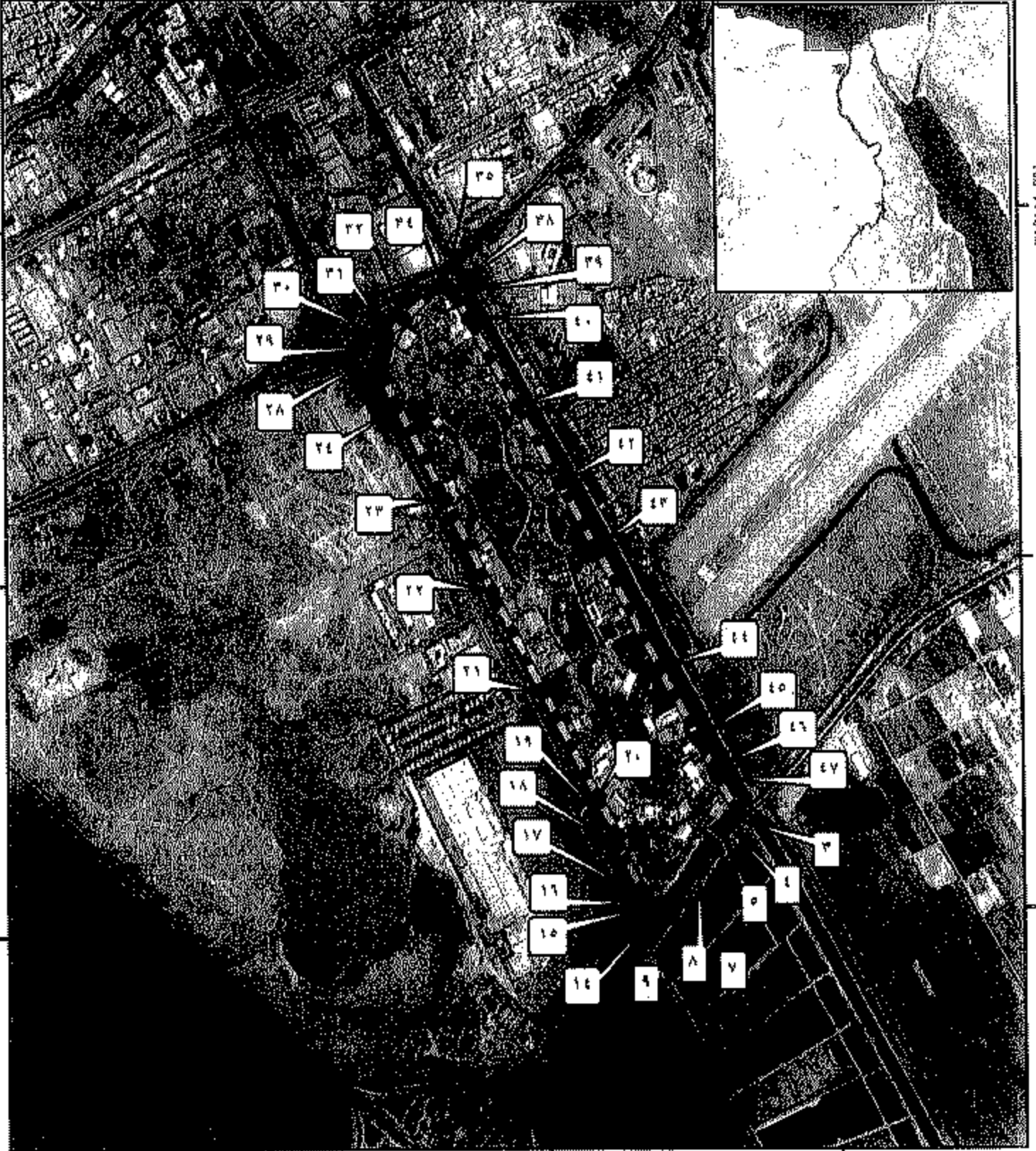
رئيس مجلس الوزراء
عبدمنعم أبو الفتوح
مجلس الوزراء
القاهرة



٢٩٥٥٥٣.٠"E

٢٩٥٥٦١.٠"E

٢٩٥٥٦٣.٠"E



٢٩٥٥٥٣.٠"E

٢٩٥٥٦١.٠"E

٢٩٥٥٦٣.٠"E

مقياس الرسم ١ : ١٥٠٠٠

رموز ومصطلحات

نقاط إحداثيات

حدود مسودة القرار الجمهوري بمساحة ١١٦,٩ فدان

٢-٢
٩٤٨