

## قرار رئيس جمهورية مصر العربية

رقم ٥٦٤ لسنة ٢٠٢٠

### رئيس الجمهورية

بعد الاطلاع على الدستور؛

وعلى قانون الهيئات العامة الصادر بالقانون رقم ٦١ لسنة ١٩٦٣؛

وعلى قانون نظام الإدارة المحلية الصادر بالقانون رقم ٤٣ لسنة ١٩٧٩؛

وعلى القانون رقم ١٤٣ لسنة ١٩٨١ في شأن الأراضي الصحراوية؛

وعلى القانون رقم ٧ لسنة ١٩٩١ في شأن بعض الأحكام المتعلقة بأموال

الدولة الخاصة؛

وعلى قانون البيئة الصادر بالقانون رقم ٤ لسنة ١٩٩٤؛

وعلى قرار رئيس الجمهورية رقم ١٥٢ لسنة ٢٠٠١ بشأن تحديد المناطق

الاستراتيجية ذات الأهمية العسكرية؛

وعلى قرار رئيس الجمهورية رقم ١٥٣ لسنة ٢٠٠١ بإنشاء المركز

الوطني لتخطيط استخدامات أراضي الدولة؛

وعلى قرار رئيس الجمهورية رقم ٦٢ لسنة ٢٠١٨ بشأن خريطة تنمية

أراضي جمهورية مصر العربية؛

وبناء على ما عرضه المركز الوطني لتخطيط استخدامات أراضي الدولة؛

وبعد موافقة مجلس الوزراء؛

### قرر

### ( المادة الأولى )

يُعاد تخصيص المساحتين المُبينتين فيما بعد، من الأراضي المملوكة للدولة ملكية خاصة، لصالح وزارة التموين والتجارة الداخلية، لاستخدامهما في إقامة مناطق لوجستية:

(١) مساحة ٢٧,٤٥ فدان تقريبا، تعادل ١١٥٣١٦,٧٢ م<sup>٢</sup>، ناحية المدامود

- محافظة الأقصر، وفقا للوحة وجدول الإحداثيات المرفقين، ويُرمز لها بالحرف (أ).

٢) مساحة ١٥,٤١ فدان تقريبا، تعادل ٦٤٧٣٣ م<sup>٢</sup>، ناحية الحسينية - محافظة الشرقية، وفقا للوحة وجدول الإحداثيات المرفقين، ويُرمز لها بالحرف (ب).

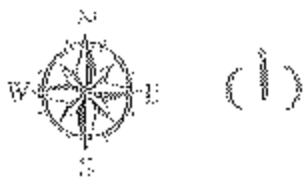
### ( المادة الثانية )

يُنشر هذا القرار في الجريدة الرسمية.

صدر برئاسة الجمهورية في ٩ صفر سنة ١٤٤٢هـ -

( الموافق ٢٦ سبتمبر سنة ٢٠٢٠ م ) .

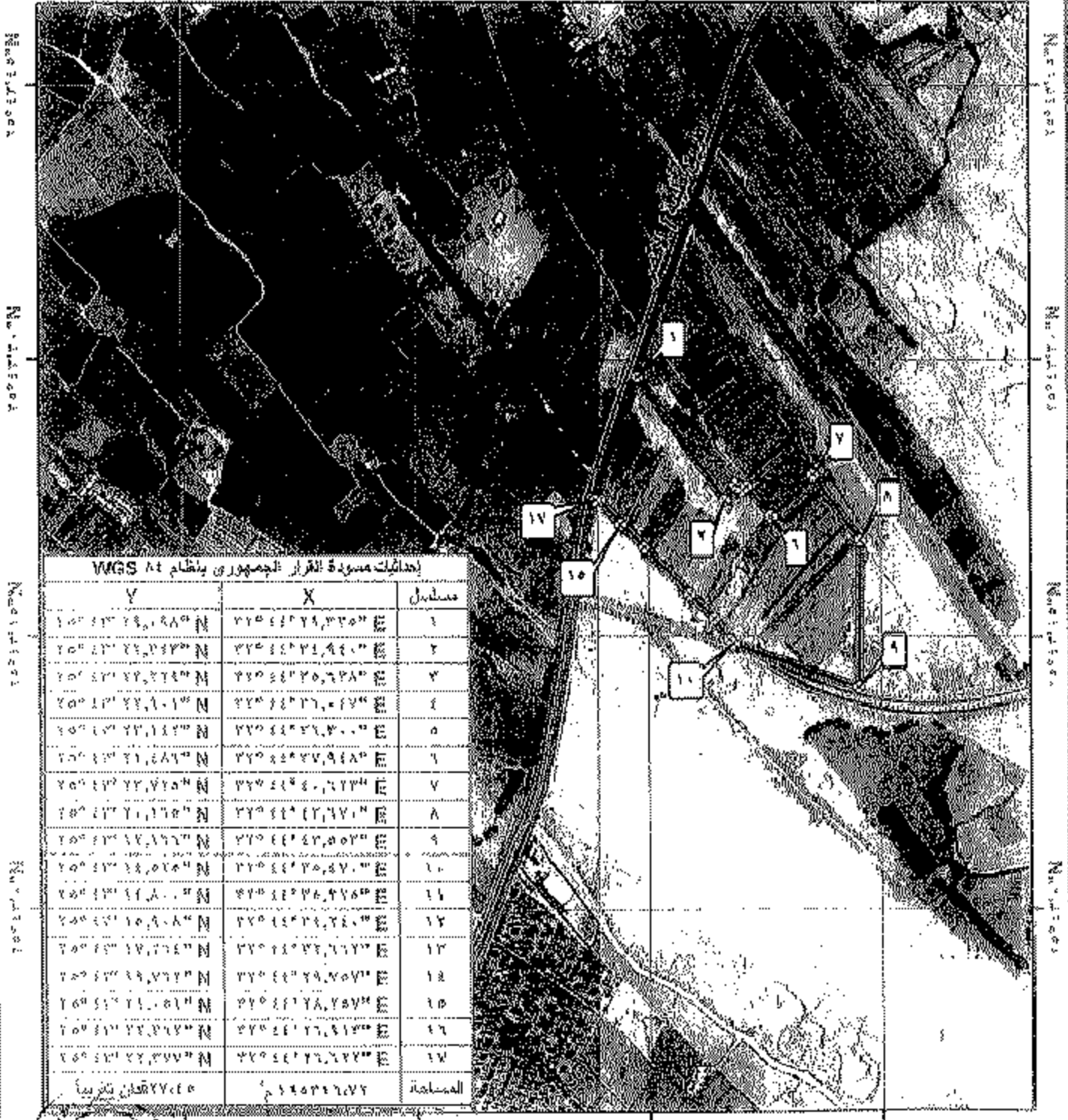
**عبد الفتاح السيسي**



لوحدة ترخيص مسودة القرار الجمهوري  
 القامة أرض بجهة المداوم - محافظة الأقصر  
 لاستخدامها في إقامة منطقة تجارية  
 لصالح وزارة التسيير و التجارة الداخلية

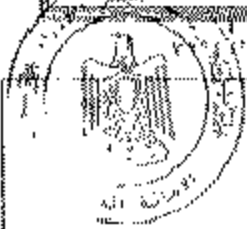


٢٢°١١'١٥" E      ٢٢°١١'١٥" E      ٢٢°١١'١٥" E      ٢٢°١١'١٥" E



إحداثيات مسودة القرار الجمهوري بنظام WGS 84

Y	X	مسجل
٢٥°١٣'٢٤,٤٨" N	٢٢°١١'٢٩,٣٢" E	١
٢٥°١٣'٢٤,٤٨" N	٢٢°١١'٢٩,٤٤" E	٢
٢٥°١٣'٢٤,٤٨" N	٢٢°١١'٢٥,٦٨" E	٣
٢٥°١٣'٢٤,٤٨" N	٢٢°١١'٢٦,٠١" E	٤
٢٥°١٣'٢٤,٤٨" N	٢٢°١١'٢٦,٠٠" E	٥
٢٥°١٣'٢٤,٤٨" N	٢٢°١١'٢٧,٩٤" E	٦
٢٥°١٣'٢٤,٤٨" N	٢٢°١١'٢٨,٠٠" E	٧
٢٥°١٣'٢٤,٤٨" N	٢٢°١١'٢٨,٠٠" E	٨
٢٥°١٣'٢٤,٤٨" N	٢٢°١١'٢٨,٠٠" E	٩
٢٥°١٣'٢٤,٤٨" N	٢٢°١١'٢٥,٤٧" E	١٠
٢٥°١٣'٢٤,٤٨" N	٢٢°١١'٢٦,٩٧" E	١١
٢٥°١٣'٢٤,٤٨" N	٢٢°١١'٢٦,٢٤" E	١٢
٢٥°١٣'٢٤,٤٨" N	٢٢°١١'٢٦,٦٧" E	١٣
٢٥°١٣'٢٤,٤٨" N	٢٢°١١'٢٦,٥٧" E	١٤
٢٥°١٣'٢٤,٤٨" N	٢٢°١١'٢٨,٢٥" E	١٥
٢٥°١٣'٢٤,٤٨" N	٢٢°١١'٢٦,٦١" E	١٦
٢٥°١٣'٢٤,٤٨" N	٢٢°١١'٢٦,٢٧" E	١٧
٢٥°١٣'٢٤,٤٨" N	٢٢°١١'٢٦,٢٧" E	المساحة



رئيس ومصلحة خاتم

نقط الاحداثيات

مسودة القرار الجمهوري

٢٥  
٢٦

