

## قرار رئيس جمهورية مصر العربية

رقم ٦٧ لسنة ٢٠٢١

### رئيس الجمهورية

بعد الاطلاع على الدستور ؛

وعلى القانون رقم ١١٤ لسنة ١٩٤٦ بشأن تنظيم الشهر العقارى ؛

وعلى القانون المدنى الصادر بالقانون رقم ١٣١ لسنة ١٩٤٨ ؛

وعلى المرسوم بقانون رقم ١٧٨ لسنة ١٩٥٢ بشأن الإصلاح الزراعى ؛

وعلى قانون الهيئات العامة الصادر بالقانون رقم ٦١ لسنة ١٩٦٣ ؛

وعلى قانون نظام الإدارة المحلية الصادر بالقانون رقم ٤٣ لسنة ١٩٧٩ ؛

وعلى القانون رقم ١٤٣ لسنة ١٩٨١ بشأن الأراضى الصحراوية ؛

وعلى قانون الرى والصرف الصادر بالقانون رقم ١٢ لسنة ١٩٨٤ ؛

وعلى القانون رقم ٧ لسنة ١٩٩١ فى شأن بعض الأحكام المتعلقة بأملك الدولة الخاصة ؛

وعلى قانون البيئة الصادر بالقانون رقم ٤ لسنة ١٩٩٤ ؛

وعلى قرار رئيس الجمهورية رقم ١٤٤٥ لسنة ١٩٦٧ بشأن إلحاق بعض إدارات الهيئة

الزراعية المصرية بوزارة الزراعة ؛

وعلى قرار رئيس الجمهورية رقم ٣٩٦ لسنة ١٩٦٨ بشأن أيلولة جميع الأراضى التى

تسلمتها كل من وزارة الزراعة والمؤسسة العامة للدواجن من الهيئة العامة للإصلاح

الزراعى إليهما وبأيلولة جميع الأراضى التى سلمتها الهيئة العامة للإصلاح الزراعى من

وزارة الزراعة إليها ؛

وعلى قرار رئيس الجمهورية رقم ١٥٢ لسنة ٢٠٠١ بشأن تحديد المناطق الاستراتيجية

ذات الأهمية العسكرية ؛

وعلى قرار رئيس الجمهورية رقم ٦٢ لسنة ٢٠١٨ بشأن خريطة تنمية أراضى

جمهورية مصر العربية ؛

وبناءً على ما عرضه المركز الوطنى لتخطيط استخدامات أراضى الدولة ؛

وبعد موافقة مجلس الوزراء ؛

**قرر:****( المادة الأولى )**

تُزال صفة النفع العام عن قطع الأراضى المبينة فيما بعد ناحية محافظة القليوبية ،  
وتخصص لصالح القوات المسلحة :

مساحة ٣١ , ٠٨ فدان تقريباً تعادل ١٣٠٥٧٦ , ٧٧ متر مربع ، وفقاً للوحة وجدول الإحداثيات المرفقين ويرمز لها بالحرف (أ) .

مساحة ٥٥ , ٨٨ فدان تقريباً تعادل ٢٣٤٧٥٢ , ٥١ متر مربع ، وفقاً للوحة وجدول الإحداثيات المرفقين ويرمز لها بالحرف (ب) .

مساحة ٦٩ , ٧٣ فدان تقريباً تعادل ٢٩٢٩٤٧ , ٧٧ متر مربع ، وفقاً للوحة وجدول الإحداثيات المرفقين ويرمز لها بالحرف (ج) .

مساحة ٥٥ , ٩٠ فدان تقريباً تعادل ٢٣٤٨٦٧ , ١٦ متر مربع ، وفقاً للوحة وجدول الإحداثيات المرفقين ويرمز لها بالحرف (د) .

**( المادة الثانية )**

تخصص مساحة ٥٥ , ٥٦ فدان تقريباً تعادل ٢٣٣٤٢٢ , ٨٤ متر مربع من الأراضى المملوكة للدولة ملكية خاصة ناحية محافظة القليوبية ، وفقاً للوحة وجدول الإحداثيات المرفقين ويرمز لها بالحرف (هـ) ، لصالح القوات المسلحة ، وذلك نقلاً من الأراضى المخصصة للهيئة العامة للإصلاح الزراعى .

**( المادة الثالثة )**

يُودع هذا القرار مكتب الشهر العقارى المختص بغير رسوم ، ويترتب على هذا الإيداع آثار الشهر القانونية .

**( المادة الرابعة )**

يُنشر هذا القرار فى الجريدة الرسمية .

صدر برئاسة الجمهورية فى ١٢ رجب سنة ١٤٤٢ هـ

( الموافق ٢٤ فبراير سنة ٢٠٢١ م ) .

**عبد الفتاح السيسى**



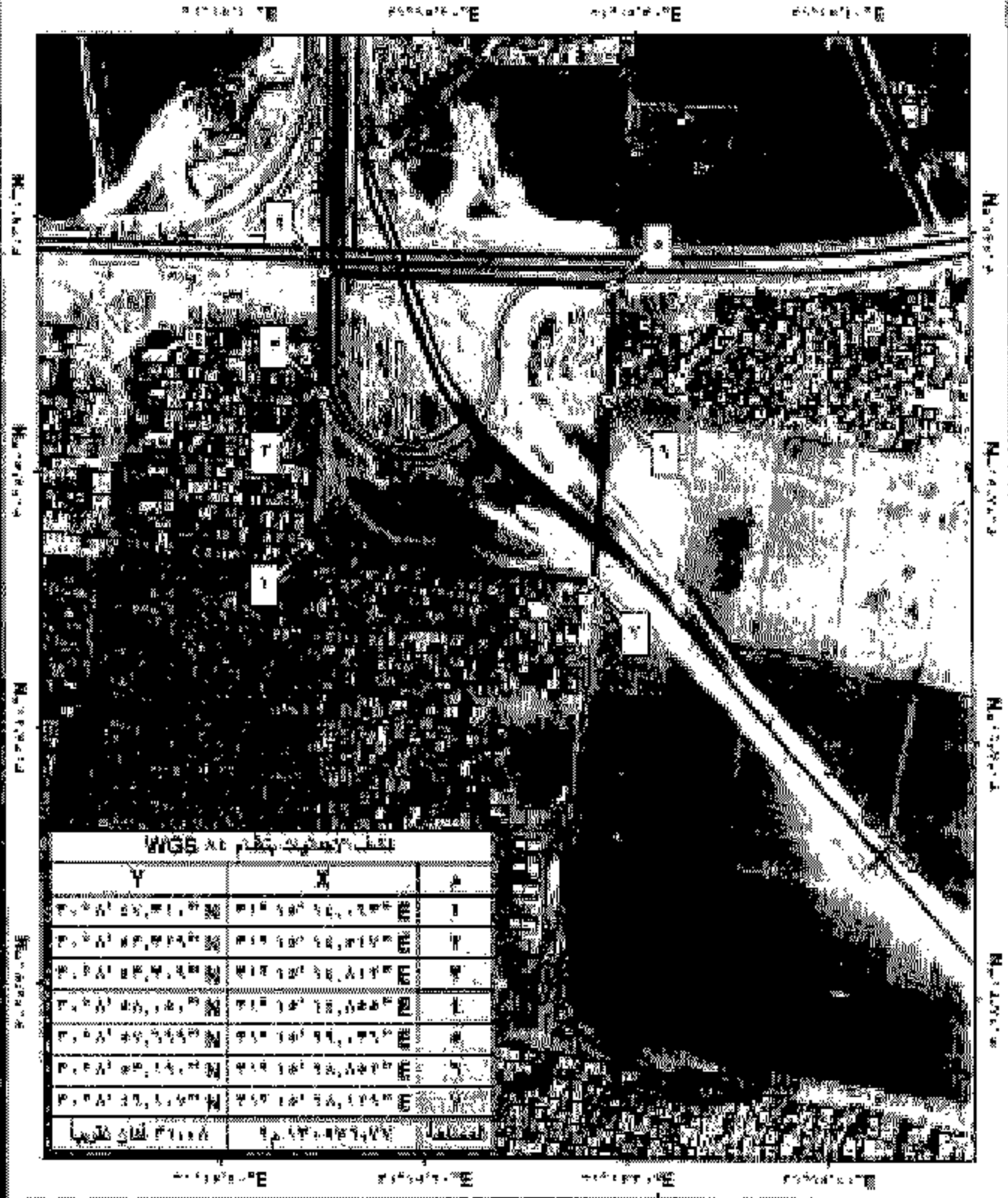
(١)

قائمة مسودة القرار الجمهوري لقطع الأراضي  
قائمة بمحاذاة الشريعة لصالح القوات المسلحة

محافظة القاهرة  
محافظة الجيزة  
محافظة البحيرة  
محافظة المنيا  
محافظة بني سويف  
محافظة أسيوط  
محافظة الفيوم  
محافظة الدقهلية  
محافظة الغربية  
محافظة البحري  
محافظة شبراخيت  
محافظة دمياط  
محافظة البحري  
محافظة شبراخيت  
محافظة دمياط



٢٠٢١/٣/١١



تفصيل المساحات المقدمه رقم ٨٥ WGS

Y	X	رقم
٢٠.٥٨١ ٤٥,٣١١.٣٣٣ N	٣١.٥٨١ ٤٥,٣١١.٣٣٣ E	١
٢٠.٥٨١ ٤٥,٣١١.٣٣٣ N	٣١.٥٨١ ٤٥,٣١١.٣٣٣ E	٢
٢٠.٥٨١ ٤٥,٣١١.٣٣٣ N	٣١.٥٨١ ٤٥,٣١١.٣٣٣ E	٣
٢٠.٥٨١ ٤٥,٣١١.٣٣٣ N	٣١.٥٨١ ٤٥,٣١١.٣٣٣ E	٤
٢٠.٥٨١ ٤٥,٣١١.٣٣٣ N	٣١.٥٨١ ٤٥,٣١١.٣٣٣ E	٥
٢٠.٥٨١ ٤٥,٣١١.٣٣٣ N	٣١.٥٨١ ٤٥,٣١١.٣٣٣ E	٦
٢٠.٥٨١ ٤٥,٣١١.٣٣٣ N	٣١.٥٨١ ٤٥,٣١١.٣٣٣ E	٧
٢٠.٥٨١ ٤٥,٣١١.٣٣٣ N	٣١.٥٨١ ٤٥,٣١١.٣٣٣ E	٨

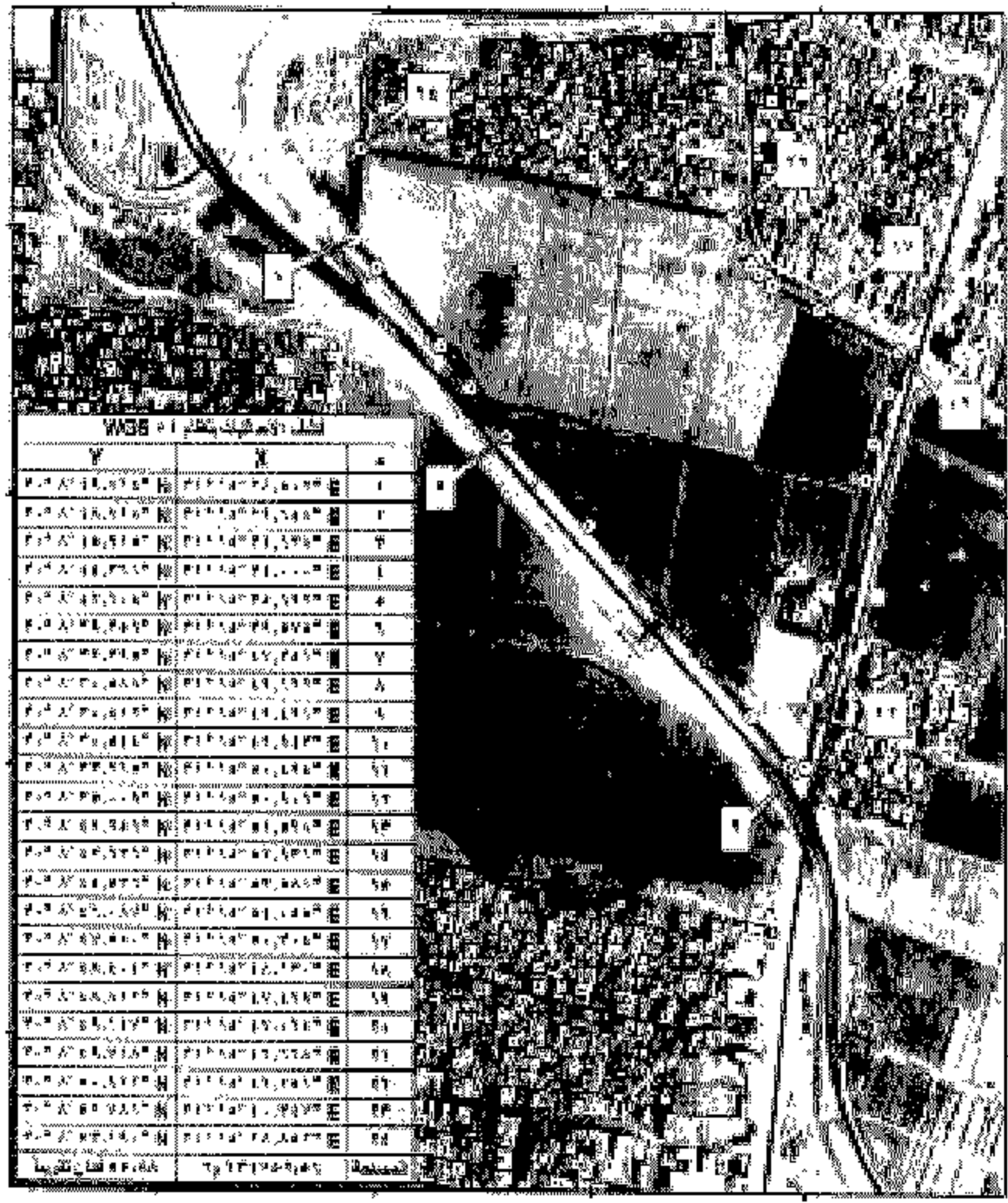
رموز ومصطلحات

تفصيل المساحات المقدمه رقم ٨٥ WGS

محافظة القاهرة  
محافظة الجيزة  
محافظة البحيرة  
محافظة المنيا  
محافظة بني سويف  
محافظة أسيوط  
محافظة الفيوم  
محافظة الدقهلية  
محافظة الغربية  
محافظة البحري  
محافظة شبراخيت  
محافظة دمياط  
محافظة البحري  
محافظة شبراخيت  
محافظة دمياط



لوحة مسودة القرار الجمهوري لتقسيم الأراضي  
بإحدى محافظات الجمهورية لصالح القوات المسلحة (ق ١١)



أصل الوثيقة رقم ١١٥٥٥

رقم	م	ن
١	١١٥٥٥٠٠٠٠٠	١١٥٥٥٠٠٠٠٠٠
٢	١١٥٥٥٠٠٠٠٠٠	١١٥٥٥٠٠٠٠٠٠
٣	١١٥٥٥٠٠٠٠٠٠	١١٥٥٥٠٠٠٠٠٠
٤	١١٥٥٥٠٠٠٠٠٠	١١٥٥٥٠٠٠٠٠٠
٥	١١٥٥٥٠٠٠٠٠٠	١١٥٥٥٠٠٠٠٠٠
٦	١١٥٥٥٠٠٠٠٠٠	١١٥٥٥٠٠٠٠٠٠
٧	١١٥٥٥٠٠٠٠٠٠	١١٥٥٥٠٠٠٠٠٠
٨	١١٥٥٥٠٠٠٠٠٠	١١٥٥٥٠٠٠٠٠٠
٩	١١٥٥٥٠٠٠٠٠٠	١١٥٥٥٠٠٠٠٠٠
١٠	١١٥٥٥٠٠٠٠٠٠	١١٥٥٥٠٠٠٠٠٠
١١	١١٥٥٥٠٠٠٠٠٠	١١٥٥٥٠٠٠٠٠٠
١٢	١١٥٥٥٠٠٠٠٠٠	١١٥٥٥٠٠٠٠٠٠
١٣	١١٥٥٥٠٠٠٠٠٠	١١٥٥٥٠٠٠٠٠٠
١٤	١١٥٥٥٠٠٠٠٠٠	١١٥٥٥٠٠٠٠٠٠
١٥	١١٥٥٥٠٠٠٠٠٠	١١٥٥٥٠٠٠٠٠٠
١٦	١١٥٥٥٠٠٠٠٠٠	١١٥٥٥٠٠٠٠٠٠
١٧	١١٥٥٥٠٠٠٠٠٠	١١٥٥٥٠٠٠٠٠٠
١٨	١١٥٥٥٠٠٠٠٠٠	١١٥٥٥٠٠٠٠٠٠
١٩	١١٥٥٥٠٠٠٠٠٠	١١٥٥٥٠٠٠٠٠٠
٢٠	١١٥٥٥٠٠٠٠٠٠	١١٥٥٥٠٠٠٠٠٠
٢١	١١٥٥٥٠٠٠٠٠٠	١١٥٥٥٠٠٠٠٠٠
٢٢	١١٥٥٥٠٠٠٠٠٠	١١٥٥٥٠٠٠٠٠٠
٢٣	١١٥٥٥٠٠٠٠٠٠	١١٥٥٥٠٠٠٠٠٠
٢٤	١١٥٥٥٠٠٠٠٠٠	١١٥٥٥٠٠٠٠٠٠
٢٥	١١٥٥٥٠٠٠٠٠٠	١١٥٥٥٠٠٠٠٠٠
٢٦	١١٥٥٥٠٠٠٠٠٠	١١٥٥٥٠٠٠٠٠٠
٢٧	١١٥٥٥٠٠٠٠٠٠	١١٥٥٥٠٠٠٠٠٠
٢٨	١١٥٥٥٠٠٠٠٠٠	١١٥٥٥٠٠٠٠٠٠
٢٩	١١٥٥٥٠٠٠٠٠٠	١١٥٥٥٠٠٠٠٠٠
٣٠	١١٥٥٥٠٠٠٠٠٠	١١٥٥٥٠٠٠٠٠٠

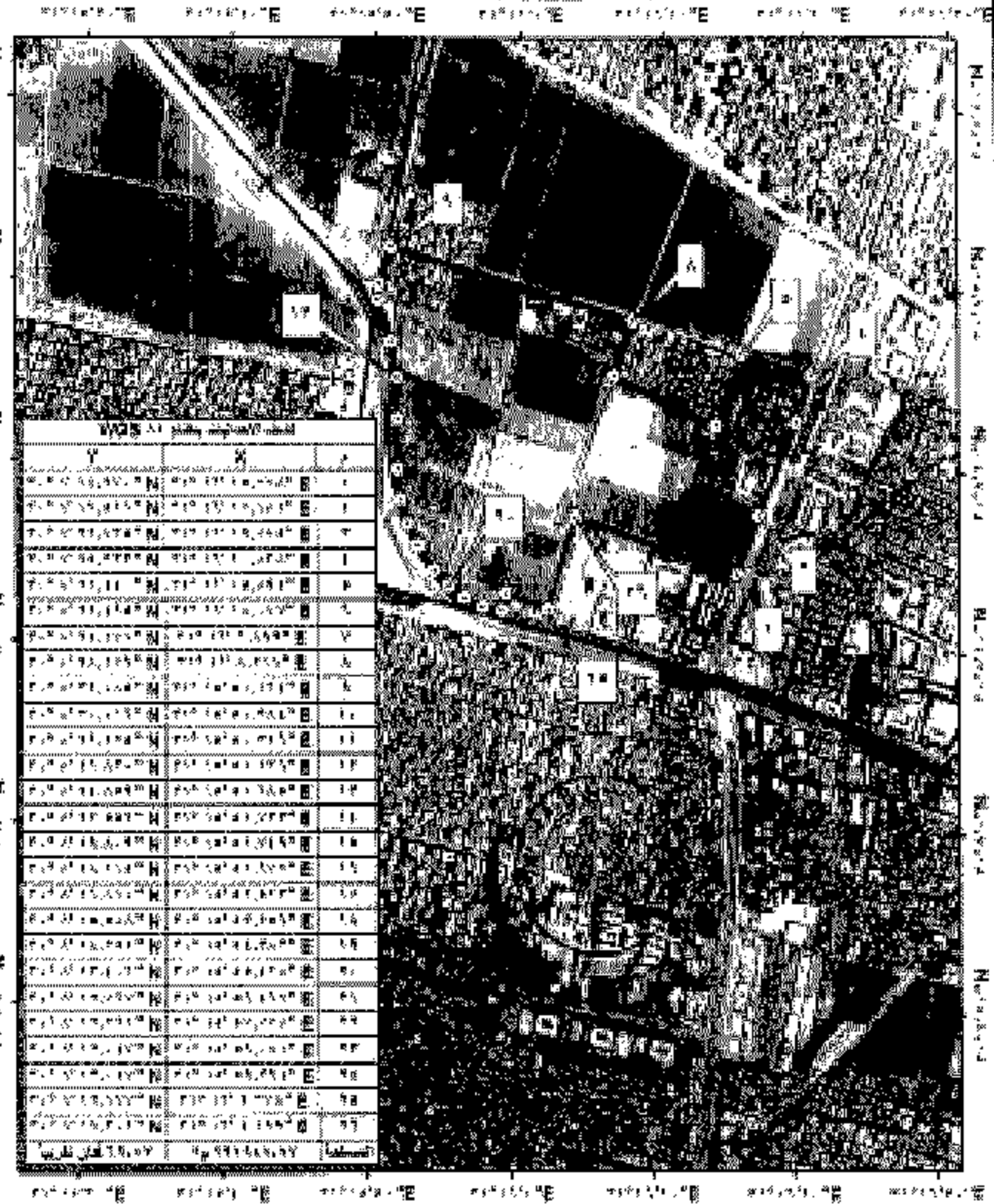
تصميم الجريدة

رئيس الجمهورية

القوات المسلحة

جريدة مسودة القرار الجمهوري

**لوحة مسودة القرار الجمهوري لتقسيم الأراضي  
ناحية منطقة القديرية لصالح القوات المسلحة**



رقم الأرض	مساحة الأرض (م <sup>٢</sup> )	رقم الأرض	مساحة الأرض (م <sup>٢</sup> )
١	١٠٠٠	١٤	١٠٠٠
٢	١٠٠٠	١٥	١٠٠٠
٣	١٠٠٠	١٦	١٠٠٠
٤	١٠٠٠	١٧	١٠٠٠
٥	١٠٠٠	١٨	١٠٠٠
٦	١٠٠٠	١٩	١٠٠٠
٧	١٠٠٠	٢٠	١٠٠٠
٨	١٠٠٠	٢١	١٠٠٠
٩	١٠٠٠	٢٢	١٠٠٠
١٠	١٠٠٠	٢٣	١٠٠٠
١١	١٠٠٠	٢٤	١٠٠٠
١٢	١٠٠٠	٢٥	١٠٠٠
١٣	١٠٠٠	٢٦	١٠٠٠
١٤	١٠٠٠	٢٧	١٠٠٠
١٥	١٠٠٠		
١٦	١٠٠٠		
١٧	١٠٠٠		
١٨	١٠٠٠		
١٩	١٠٠٠		
٢٠	١٠٠٠		
٢١	١٠٠٠		
٢٢	١٠٠٠		
٢٣	١٠٠٠		
٢٤	١٠٠٠		
٢٥	١٠٠٠		
٢٦	١٠٠٠		
٢٧	١٠٠٠		

**رموز وملاحظات**

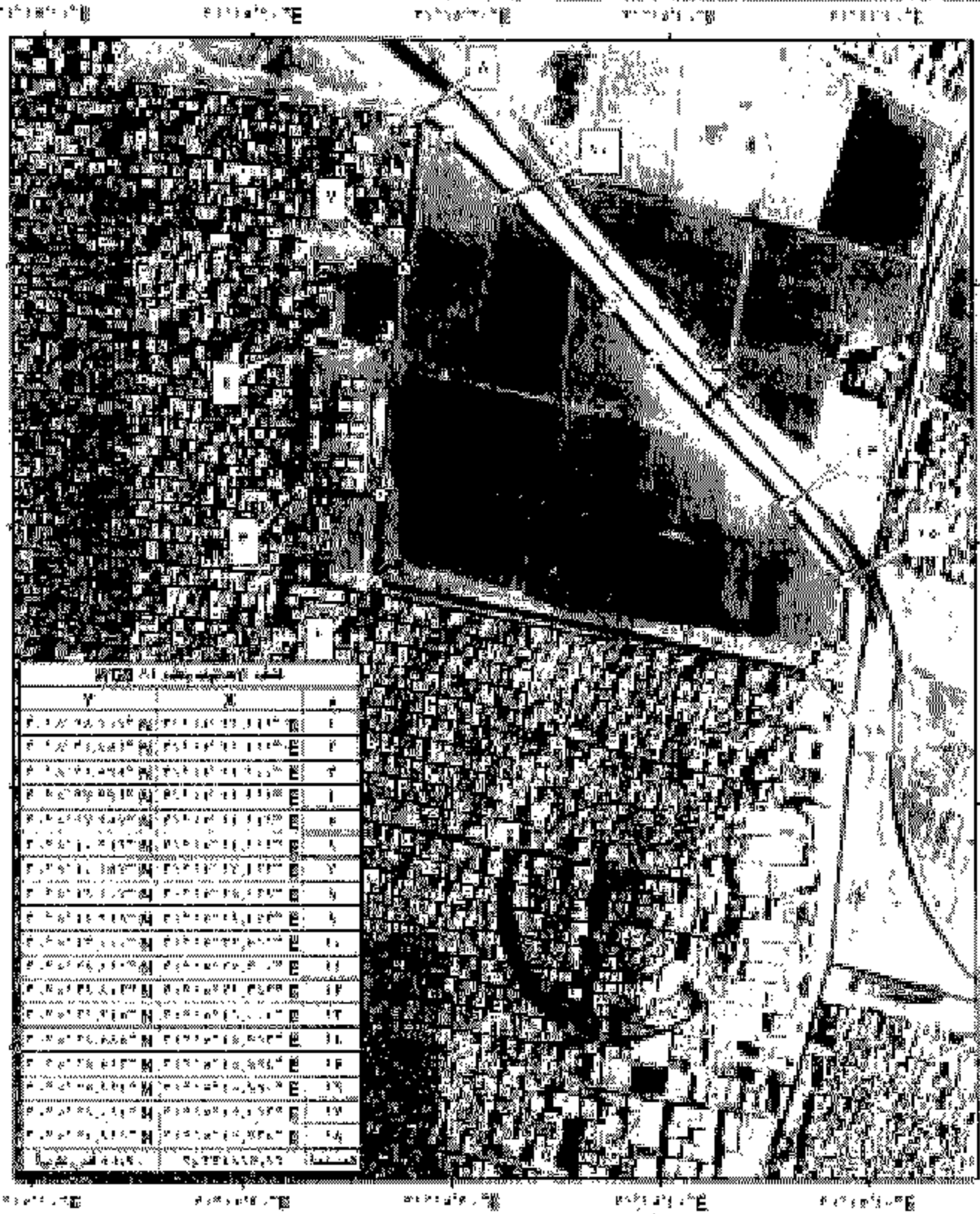
١٠٠٠ م

شركة مسودة القرار الجمهوري



(د)

لوحة مسودة القرار الجمهوري لتسليم الأراضي  
بإحية محافظة القليوبية لصالح القوات المسلحة



تفصيل الأحياء والبيوت التي تم تسليمها

رقم الحي	رقم البيت	رقم التسليم	رقم التسليم
1	1	1	1
1	2	1	2
1	3	1	3
1	4	1	4
1	5	1	5
1	6	1	6
1	7	1	7
1	8	1	8
1	9	1	9
1	10	1	10
1	11	1	11
1	12	1	12
1	13	1	13
1	14	1	14
1	15	1	15
1	16	1	16
1	17	1	17
1	18	1	18
1	19	1	19
1	20	1	20
1	21	1	21
1	22	1	22
1	23	1	23
1	24	1	24
1	25	1	25
1	26	1	26
1	27	1	27
1	28	1	28
1	29	1	29
1	30	1	30
1	31	1	31
1	32	1	32
1	33	1	33
1	34	1	34
1	35	1	35
1	36	1	36
1	37	1	37
1	38	1	38
1	39	1	39
1	40	1	40
1	41	1	41
1	42	1	42
1	43	1	43
1	44	1	44
1	45	1	45
1	46	1	46
1	47	1	47
1	48	1	48
1	49	1	49
1	50	1	50
1	51	1	51
1	52	1	52
1	53	1	53
1	54	1	54
1	55	1	55
1	56	1	56
1	57	1	57
1	58	1	58
1	59	1	59
1	60	1	60
1	61	1	61
1	62	1	62
1	63	1	63
1	64	1	64
1	65	1	65
1	66	1	66
1	67	1	67
1	68	1	68
1	69	1	69
1	70	1	70
1	71	1	71
1	72	1	72
1	73	1	73
1	74	1	74
1	75	1	75
1	76	1	76
1	77	1	77
1	78	1	78
1	79	1	79
1	80	1	80
1	81	1	81
1	82	1	82
1	83	1	83
1	84	1	84
1	85	1	85
1	86	1	86
1	87	1	87
1	88	1	88
1	89	1	89
1	90	1	90
1	91	1	91
1	92	1	92
1	93	1	93
1	94	1	94
1	95	1	95
1	96	1	96
1	97	1	97
1	98	1	98
1	99	1	99
1	100	1	100

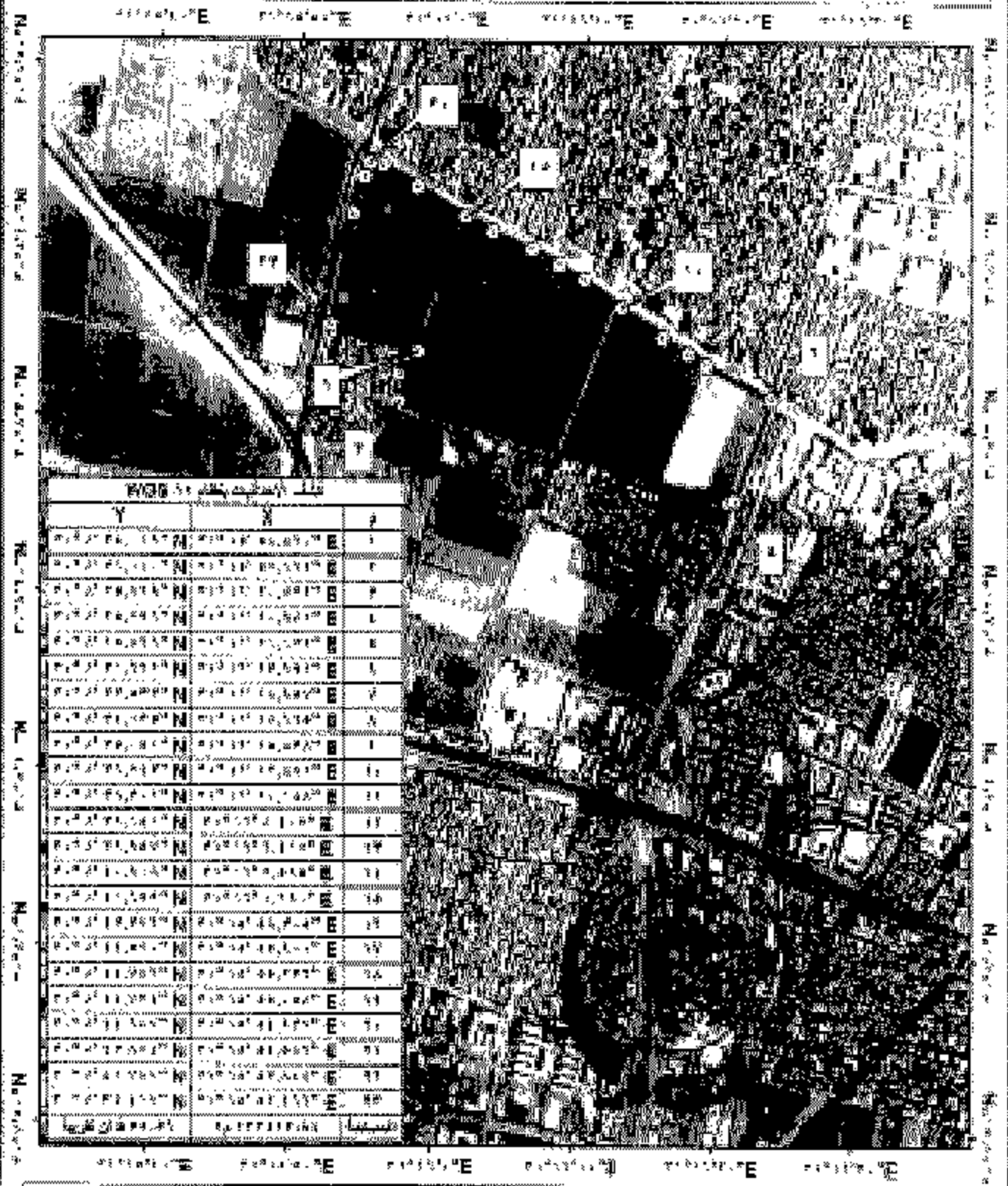
رموز ومصطلحات

- شقة تسليم
- شقة مسجلة لكن لم تسلم



(هـ)

لوحة مسودة القرار الجمهوري لتخطيط الأراضي  
بإحدى مداخله الخيرية لصالح القوات المسلحة



تفصيل المساحة بالمتر المربع

رقم	مساحة	رقم	مساحة
1	10,000	11	10,000
2	10,000	12	10,000
3	10,000	13	10,000
4	10,000	14	10,000
5	10,000	15	10,000
6	10,000	16	10,000
7	10,000	17	10,000
8	10,000	18	10,000
9	10,000	19	10,000
10	10,000	20	10,000

ملاحظات

خط - ٥٥٥٥٥٥

حدود مسودة القرار الجمهوري