

قرار رئيس جمهورية مصر العربية

رقم ٨٥ لسنة ٢٠٢١

رئيس الجمهورية

بعد الاطلاع على الدستور ؛

وعلى قانون الهيئات العامة الصادر بالقانون رقم ٦١ لسنة ١٩٦٣ ؛

وعلى قانون نظام الإدارة المحلية الصادر بالقانون رقم ٤٣ لسنة ١٩٧٩ ؛

وعلى القانون رقم ٥٩ لسنة ١٩٧٩ فى شأن إنشاء المجتمعات العمرانية الجديدة ؛

وعلى القانون رقم ١٤٣ لسنة ١٩٨١ فى شأن الأراضى الصحراوية ؛

وعلى قانون الرى والصرف الصادر بالقانون رقم ١٢ لسنة ١٩٨٤ ؛

وعلى القانون رقم ٧ لسنة ١٩٩١ فى شأن بعض الأحكام المتعلقة بأموال

الدولة الخاصة ؛

وعلى قانون البيئة الصادر بالقانون رقم ٤ لسنة ١٩٩٤ ؛

وعلى قرار رئيس الجمهورية رقم ١٥٢ لسنة ٢٠٠١ بشأن تحديد المناطق الاستراتيجية

ذات الأهمية العسكرية من الأراضى الصحراوية والقواعد الخاصة بها ؛

وعلى قرار رئيس الجمهورية رقم ١٥٣ لسنة ٢٠٠١ بإنشاء المركز الوطنى لتخطيط

استخدامات أراضى الدولة ؛

وعلى قرار رئيس الجمهورية رقم ٦٢ لسنة ٢٠١٨ بشأن خريطة تنمية أراضى

جمهورية مصر العربية ؛

وبناءً على ما عرضه المركز الوطنى لتخطيط استخدامات أراضى الدولة ؛

وبعد موافقة مجلس الوزراء ؛

قرار:**(المادة الأولى)**

تخصص مساحة ٢٥١٥٢,٣٣ فدان تعادل ٠,١٠٧٦٦,٧٦٦,٥٦٦ م^٢ من الأراضى المملوكة للدولة ملكية خاصة - ناحية محافظة قنا وفقاً للخريطة والإحداثيات المرفقة لصالح هيئة المجتمعات العمرانية الجديدة لاستخدامها فى إقامة مجتمع عمرانى جديد (مدينة نجع حمادى الجديدة) .

(المادة الثانية)

تحتفظ القوات المسلحة بمليقاتها داخل المساحة المنصوص عليها فى المادة الأولى من هذا القرار .

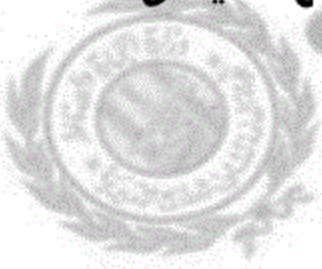
(المادة الثالثة)

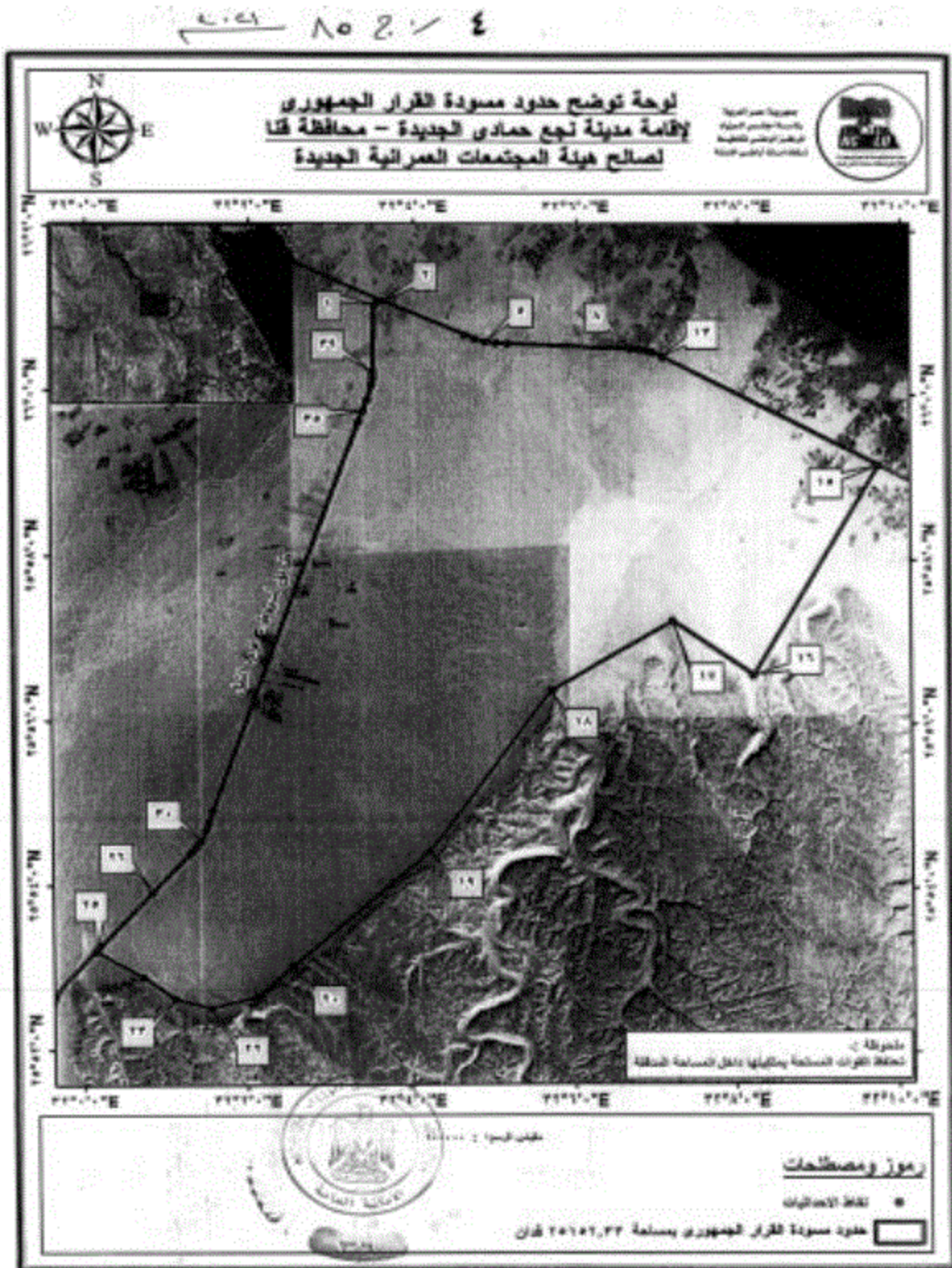
يُنشر هذا القرار فى الجريدة الرسمية .

صدر برئاسة الجمهورية فى ١٦ رجب سنة ١٤٤٢ هـ

(الموافق ٢٨ فبراير سنة ٢٠٢١ م) .

عبد الفتاح السيسى





كثف إحداثيات مدينة لوج حدائق الجديدة - محافظة قنا لصالح هيئة المجتمعات العمرانية الجديدة - بتقنية WGS 84		
Y	X	رقم
٢٣° ٠٦' ٤٠,٤٧٨" N	٣٣° ٠٢' ٣٤,٠٤٦" E	١
٢٣° ٠٦' ٤٠,٤٧٨" N	٣٣° ٠٢' ٣٤,٠٤٦" E	٢
٢٣° ٠٦' ٤٠,٤٧٨" N	٣٣° ٠٢' ٣٤,٠٤٦" E	٣
٢٣° ٠٦' ٤٠,٤٧٨" N	٣٣° ٠٢' ٣٤,٠٤٦" E	٤
٢٣° ٠٦' ٤٠,٤٧٨" N	٣٣° ٠٢' ٣٤,٠٤٦" E	٥
٢٣° ٠٦' ٤٠,٤٧٨" N	٣٣° ٠٢' ٣٤,٠٤٦" E	٦
٢٣° ٠٦' ٤٠,٤٧٨" N	٣٣° ٠٢' ٣٤,٠٤٦" E	٧
٢٣° ٠٦' ٤٠,٤٧٨" N	٣٣° ٠٢' ٣٤,٠٤٦" E	٨
٢٣° ٠٦' ٤٠,٤٧٨" N	٣٣° ٠٢' ٣٤,٠٤٦" E	٩
٢٣° ٠٦' ٤٠,٤٧٨" N	٣٣° ٠٢' ٣٤,٠٤٦" E	١٠
٢٣° ٠٦' ٤٠,٤٧٨" N	٣٣° ٠٢' ٣٤,٠٤٦" E	١١
٢٣° ٠٦' ٤٠,٤٧٨" N	٣٣° ٠٢' ٣٤,٠٤٦" E	١٢
٢٣° ٠٦' ٤٠,٤٧٨" N	٣٣° ٠٢' ٣٤,٠٤٦" E	١٣
٢٣° ٠٦' ٤٠,٤٧٨" N	٣٣° ٠٢' ٣٤,٠٤٦" E	١٤
٢٣° ٠٦' ٤٠,٤٧٨" N	٣٣° ٠٢' ٣٤,٠٤٦" E	١٥
٢٣° ٠٦' ٤٠,٤٧٨" N	٣٣° ٠٢' ٣٤,٠٤٦" E	١٦
٢٣° ٠٦' ٤٠,٤٧٨" N	٣٣° ٠٢' ٣٤,٠٤٦" E	١٧
٢٣° ٠٦' ٤٠,٤٧٨" N	٣٣° ٠٢' ٣٤,٠٤٦" E	١٨
٢٣° ٠٦' ٤٠,٤٧٨" N	٣٣° ٠٢' ٣٤,٠٤٦" E	١٩
٢٣° ٠٦' ٤٠,٤٧٨" N	٣٣° ٠٢' ٣٤,٠٤٦" E	٢٠
٢٣° ٠٦' ٤٠,٤٧٨" N	٣٣° ٠٢' ٣٤,٠٤٦" E	٢١
٢٣° ٠٦' ٤٠,٤٧٨" N	٣٣° ٠٢' ٣٤,٠٤٦" E	٢٢
٢٣° ٠٦' ٤٠,٤٧٨" N	٣٣° ٠٢' ٣٤,٠٤٦" E	٢٣
٢٣° ٠٦' ٤٠,٤٧٨" N	٣٣° ٠٢' ٣٤,٠٤٦" E	٢٤
٢٣° ٠٦' ٤٠,٤٧٨" N	٣٣° ٠٢' ٣٤,٠٤٦" E	٢٥
٢٣° ٠٦' ٤٠,٤٧٨" N	٣٣° ٠٢' ٣٤,٠٤٦" E	٢٦
٢٣° ٠٦' ٤٠,٤٧٨" N	٣٣° ٠٢' ٣٤,٠٤٦" E	٢٧
٢٣° ٠٦' ٤٠,٤٧٨" N	٣٣° ٠٢' ٣٤,٠٤٦" E	٢٨
٢٣° ٠٦' ٤٠,٤٧٨" N	٣٣° ٠٢' ٣٤,٠٤٦" E	٢٩
٢٣° ٠٦' ٤٠,٤٧٨" N	٣٣° ٠٢' ٣٤,٠٤٦" E	٣٠
٢٣° ٠٦' ٤٠,٤٧٨" N	٣٣° ٠٢' ٣٤,٠٤٦" E	٣١
٢٣° ٠٦' ٤٠,٤٧٨" N	٣٣° ٠٢' ٣٤,٠٤٦" E	٣٢
٢٣° ٠٦' ٤٠,٤٧٨" N	٣٣° ٠٢' ٣٤,٠٤٦" E	٣٣
٢٣° ٠٦' ٤٠,٤٧٨" N	٣٣° ٠٢' ٣٤,٠٤٦" E	٣٤
٢٣° ٠٦' ٤٠,٤٧٨" N	٣٣° ٠٢' ٣٤,٠٤٦" E	٣٥
٢٣° ٠٦' ٤٠,٤٧٨" N	٣٣° ٠٢' ٣٤,٠٤٦" E	٣٦
٢٣° ٠٦' ٤٠,٤٧٨" N	٣٣° ٠٢' ٣٤,٠٤٦" E	٣٧
٢٣° ٠٦' ٤٠,٤٧٨" N	٣٣° ٠٢' ٣٤,٠٤٦" E	٣٨
٢٣° ٠٦' ٤٠,٤٧٨" N	٣٣° ٠٢' ٣٤,٠٤٦" E	٣٩
٢٣° ٠٦' ٤٠,٤٧٨" N	٣٣° ٠٢' ٣٤,٠٤٦" E	٤٠