

قرار رئيس جمهورية مصر العربية

رقم ٤٢٥ لسنة ٢٠٢١

رئيس الجمهورية

بعد الاطلاع على الدستور ؛

وعلى قانون الهيئات العامة الصادر بالقانون رقم ٦١ لسنة ١٩٦٣ ؛

وعلى قانون نظام الإدارة المحلية الصادر بالقانون رقم ٤٣ لسنة ١٩٧٩ ؛

وعلى القانون رقم ١٤٣ لسنة ١٩٨١ فى شأن الأراضى الصحراوية ؛

وعلى القانون رقم ٧ لسنة ١٩٩١ فى شأن بعض الأحكام المتعلقة بأموال

الدولة الخاصة ؛

وعلى قانون البيئة الصادر بالقانون رقم ٤ لسنة ١٩٩٤ ؛

وعلى قانون الكهرباء الصادر بالقانون رقم ٨٧ لسنة ٢٠١٥ ؛

وعلى قرار رئيس الجمهورية رقم ١٥٢ لسنة ٢٠٠١ بشأن تحديد المناطق

الاستراتيجية ذات الأهمية العسكرية ؛

وعلى قرار رئيس الجمهورية رقم ١٥٣ لسنة ٢٠٠١ بإنشاء المركز الوطنى

لتخطيط استخدامات أراضى الدولة ؛

وعلى قرار رئيس الجمهورية رقم ٦٢ لسنة ٢٠١٨ بشأن خريطة تنمية أراضى

جمهورية مصر العربية ؛

وبناءً على ما عرضه المركز الوطنى لتخطيط استخدامات أراضى الدولة ؛

وبعد موافقة مجلس الوزراء ؛

قرر:

(المادة الأولى)

تُخصّص المساحتان المبيتتان فيما بعد من الأراضى المملوكة للدولة ملكية خاصة، لصالح وزارة الكهرباء والطاقة المتجددة لاستخدامهما فى المشروعين المبينين قرين كل منهما ، وهما :

- ١ - مساحة ٩,٣٦ فدان تقريباً تعادل ٢م^٢٣٩٣٥٥ ، ناحية مركز بلقاس بمحافظة الدقهلية لاستخدامها فى إقامة محطة محولات كهربائية عليها ، وفقاً للوحة وجدول الإحداثيات المرفقين ويرمز لها بالحرف (أ) .
- ٢ - مساحة ٠,١٣ فدان تقريباً تعادل ٢م^٢٥٦٠ ناحية بلاط بمحافظة الوادى الجديد لاستخدامها فى توسعة محطة محولات بلاط الكهربائية ، وفقاً للوحة وجدول الإحداثيات المرفقين ويرمز لها بالحرف (ب) .

(المادة الثانية)

ينشر هذا القرار فى الجريدة الرسمية .

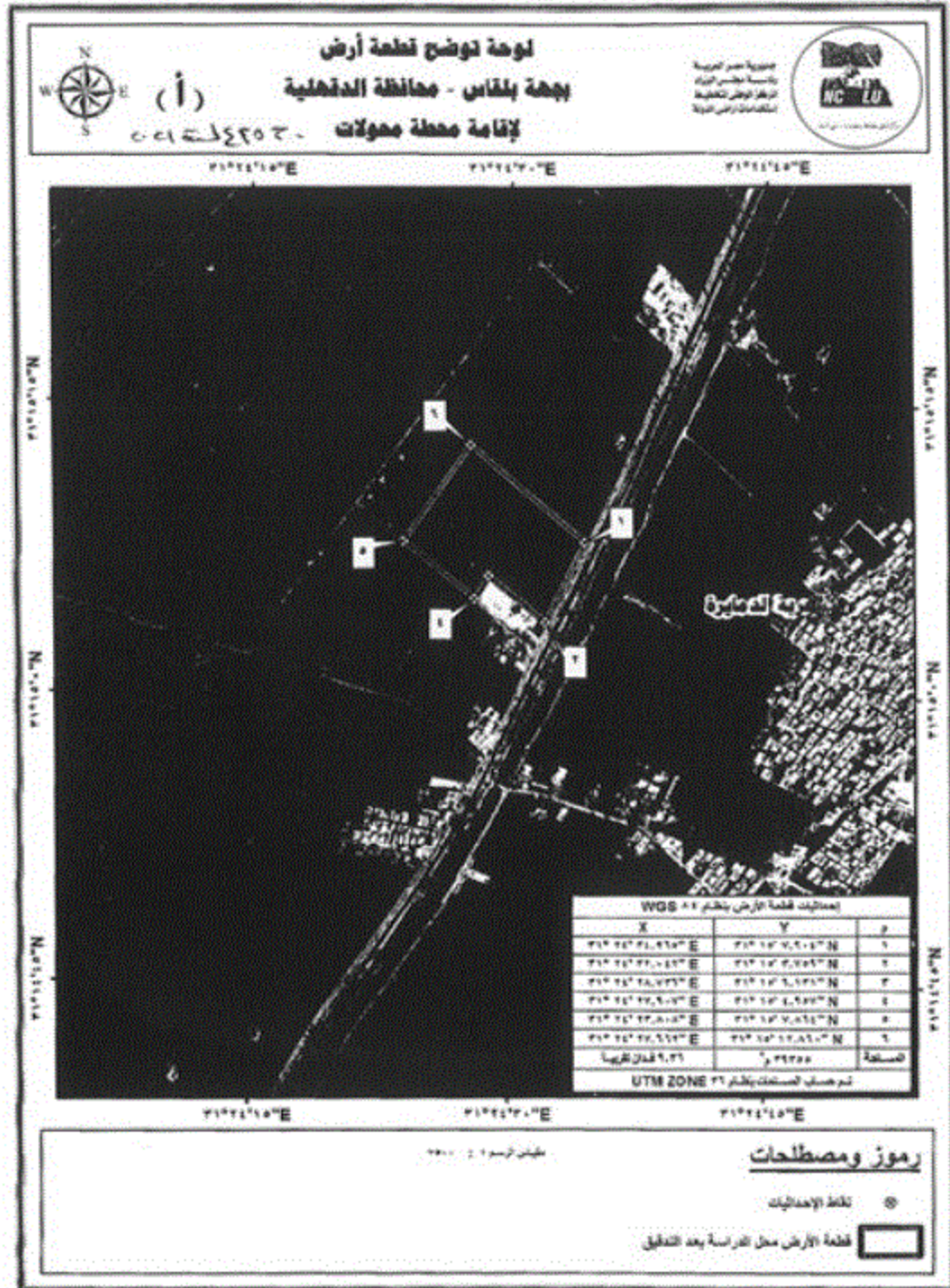
صدر برئاسة الجمهورية فى ١٦ صفر سنة ١٤٤٣ هـ

(الموافق ٢٣ سبتمبر سنة ٢٠٢١ م) .

عبد الفتاح السيسى



(٤)





٢-٢
٤٤٥