

## قرار رئيس جمهورية مصر العربية

رقم ٦٢ لسنة ٢٠٢٢

### رئيس الجمهورية

بعد الاطلاع على الدستور ؛

وعلى قانون الهيئات العامة الصادر بالقانون رقم ٦١ لسنة ١٩٦٣ ؛

وعلى القانون رقم ١٠٠ لسنة ١٩٦٤ بتنظيم تأجير العقارات المملوكة للدولة ملكية خاصة والتصرف فيها ؛

وعلى قانون نظام الإدارة المحلية الصادر بالقانون رقم ٤٣ لسنة ١٩٧٩ ؛

وعلى القانون رقم ١٤٣ لسنة ١٩٨١ بشأن الأراضى الصحراوية ؛

وعلى القانون رقم ٧ لسنة ١٩٩١ فى شأن بعض الأحكام المتعلقة بأملك الدولة الخاصة ؛

وعلى قانون البيئة الصادر بالقانون رقم ٤ لسنة ١٩٩٤ ؛

وعلى قرار رئيس الجمهورية رقم ١٥٢ لسنة ٢٠٠١ بشأن تحديد المناطق الاستراتيجية

ذات الأهمية العسكرية ؛

وعلى قرار رئيس الجمهورية رقم ١٥٣ لسنة ٢٠٠١ بإنشاء المركز الوطنى لتخطيط

استخدامات أراضى الدولة ؛

وعلى قرار رئيس الجمهورية رقم ٣٥٤ لسنة ٢٠٠٨ بإنشاء جهاز تنمية التجارة الداخلية ؛

وعلى قرار رئيس الجمهورية رقم ٥٢٩ لسنة ٢٠١٧ بإعادة تخصيص بعض المساحات

من الأراضى المملوكة للدولة ملكية خاصة لصالح محافظات الجيزة والمنيا والبحيرة ؛

وعلى قرار رئيس الجمهورية رقم ٦٢ لسنة ٢٠١٨ بشأن خريطة تنمية أراضى

جمهورية مصر العربية ؛

وبناءً على ما عرضه المركز الوطنى لتخطيط استخدامات أراضى الدولة ؛

وبعد موافقة مجلس الوزراء ؛

**قرار:****( المادة الاولى )**

تخصص المساحتان المبيتتان فيما بعد ، من الأراضى المملوكة للدولة ملكية خاصة ، لصالح جهاز تنمية التجارة الداخلية ، لاستخدامهما فى إقامة مناطق لوجستية وسلاسل تجارية ، وهما :

١ - مساحة ١٩.٩ فدان تقريباً تعادل ٢٨٣٦٢١م الكائنة ناحية غرب الطريق الصحراوى الغربى - مركز المنيا - محافظة المنيا ، وفقاً للوحة وجدول الإحداثيات المرفقين ، ويرمز لها بالحرف (أ) ، وذلك نقلاً من الأراضى المخصصة لأغراض الاستصلاح والاستزراع لمحافظة المنيا بموجب قرار رئيس الجمهورية رقم ٥٢٩ لسنة ٢٠١٧ المشار إليه .

٢ - مساحة ٠.٤٧ فدان تقريباً تعادل ٢٢٠١٠.٩م الكائنة ناحية مركز أطفح - محافظة الجيزة ، وفقاً للوحة وجدول الإحداثيات المرفقين ، ويرمز لها بالحرف (ب) وذلك نقلاً من الأراضى المخصصة للاستصلاح والاستزراع .

**( المادة الثانية )**

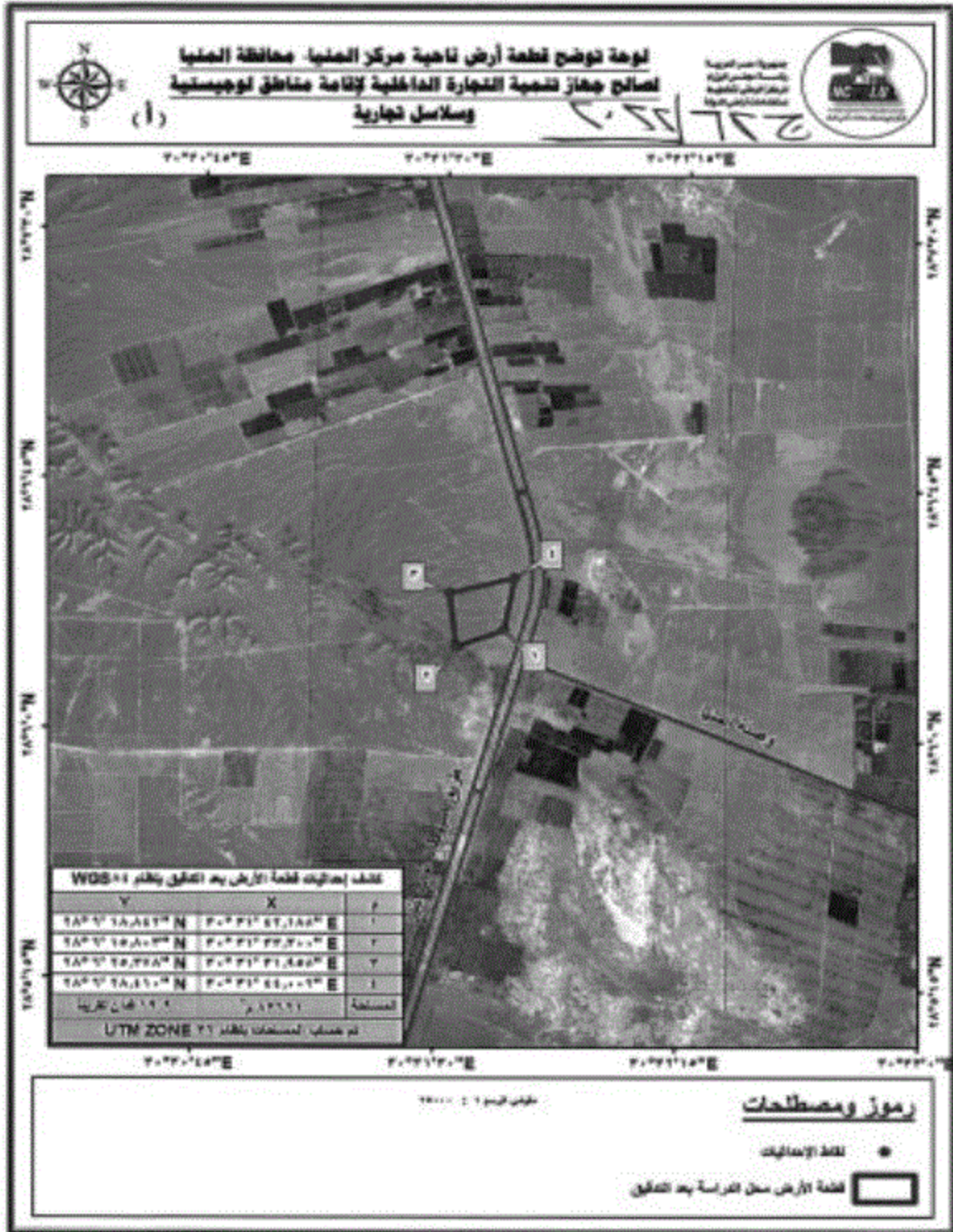
يُنشر هذا القرار فى الجريدة الرسمية .

صدر برئاسة الجمهورية فى ٧ رجب سنة ١٤٤٣ هـ

( الموافق ٨ فبراير سنة ٢٠٢٢ م ) .

**عبد الفتاح السيسى**

(٤)



(٥)

