

## قرار رئيس جمهورية مصر العربية

رقم ١٢٦ لسنة ٢٠٢٢

### رئيس الجمهورية

بعد الاطلاع على الدستور ؛

وعلى قانون الهيئات العامة الصادر بالقانون رقم ٦١ لسنة ١٩٦٣ ؛

وعلى قانون نظام الإدارة المحلية الصادر بالقانون رقم ٤٣ لسنة ١٩٧٩ ؛

وعلى القانون رقم ١٤٣ لسنة ١٩٨١ فى شأن الأراضى الصحراوية ؛

وعلى القانون رقم ٧ لسنة ١٩٩١ فى شأن بعض الأحكام المتعلقة بأملك الدولة الخاصة ؛

وعلى قانون البيئة الصادر بالقانون رقم ٤ لسنة ١٩٩٤ ؛

وعلى قرار رئيس الجمهورية رقم ١٥٢ لسنة ٢٠٠١ بشأن تحديد المناطق الاستراتيجية

ذات الأهمية العسكرية من الأراضى الصحراوية والقواعد الخاصة بها ؛

وعلى قرار رئيس الجمهورية رقم ١٥٣ لسنة ٢٠٠١ بإنشاء المركز الوطنى لتخطيط

استخدامات أراضى الدولة ؛

وعلى قرار رئيس الجمهورية رقم ٣٤١ لسنة ٢٠١٤ بشأن إعادة تخصيص بعض

المساحات لصالح الهيئة العامة لمشروعات التعمير والتنمية الزراعية لاستخدامها فى أنشطة

الاستصلاح والاستزراع ؛

وعلى قرار رئيس الجمهورية رقم ١١٦ لسنة ٢٠١٦ بشأن إعادة تخصيص بعض

المساحات لصالح هيئة تنمية واستخدام الطاقة الجديدة والمتجددة - وزارة الكهرباء والطاقة

المتجددة لاستخدامها فى إقامة مشروعات محطة توليد الكهرباء من الرياح والطاقة

الشمسية والخلايا الفوتوفلطية .

وعلى قرار رئيس الجمهورية رقم ٦٢ لسنة ٢٠١٨ بشأن خريطة تنمية أراضى

جمهورية مصر العربية ؛ وبناءً على ما عرضه المركز الوطنى لتخطيط استخدامات أراضى الدولة ؛

وبعد موافقة مجلس الوزراء ؛

**قرر :****( المادة الاولى )**

تخصص المساحتان المبينتان فيما بعد من الأراضى المملوكة للدولة ملكية خاصة ناحية شرق وغرب النيل لصالح محافظة المنيا لاستخدامهما فى المشروعات التنموية المختلفة وذلك نقلاً من الأراضى المخصصة لهيئة تنمية واستخدام الطاقة الجديدة والمتجددة ، وهما :

قطعة أرض بمساحة ٣٣٩٩٧.٠٥ فدان تقريباً تعادل ٢م١٤٢٨١٥٩١٨ شرق النيل وفقاً للوحة وجدول الإحداثيات المرفقين ويرمز لها بالحرف (أ) .

قطعة أرض بمساحة ٩١٩٩٢.٠٨ فدان تقريباً تعادل ٢م٣٨٦٤٤٣٣٧ غرب النيل وفقاً للوحة وجدول الإحداثيات المرفقين ويرمز لها بالحرف (ب) .

**( المادة الثانية )**

تخصص مساحة ٤٤٨٨٦.٦٤ فدان تقريباً تعادل ٢م١٨٨٥٦١٢٩٢ من الأراضى المملوكة للدولة ملكية خاصة ناحية شرق النيل لصالح محافظتى أسيوط والمنيا (وفقاً للحد الإدارى لكل منهما) لاستخدامهما فى المشروعات التنموية المختلفة وذلك نقلاً من الأراضى المخصصة لهيئة تنمية واستخدام الطاقة الجديدة والمتجددة ويرمز لها بالحرف (ج) .

**( المادة الثالثة )**

تخصص مساحة ٢٢٠٣١٨.٤٣ فدان تقريباً تعادل ٢م٩٢٥٥٢.٩١٢ من الأراضى المملوكة للدولة ملكية خاصة ناحية غرب النيل لصالح محافظتى المنيا وبنى سويف (وفقاً للحد الإدارى لكل منهما) لاستخدامهما فى المشروعات التنموية المختلفة وذلك نقلاً من الأراضى المخصصة لهيئة تنمية واستخدام الطاقة الجديدة والمتجددة ويرمز لها بالحرف (د) .

## ( المادة الرابعة )

تخصص قطعنا الأرض المبيتان فيما بعد من المساحات المملوكة للدولة ملكية خاصة ناحية غرب النيل بمحافظة المنيا لصالح الهيئة العامة لمشروعات التعمير والتنمية الزراعية لاستخدامهما فى الاستصلاح والاستزراع وذلك نقلاً من الأراضى المخصصة لهيئة تنمية واستخدام الطاقة الجديدة والمتجددة ، وهما :

قطعة أرض بمساحة ٥٨ , ٧٧٤٦٣ فدان تقريباً تعادل ٢م٣٢٥٤١١٥٨٣ غرب النيل وفقاً للوحة وجدول الإحداثيات المرفقين ويرمز لها بالحرف (هـ) .

قطعة أرض بمساحة ٣٢ , ١٦٢٣٦١ فدان تقريباً تعادل ٢م٦٨٢٠٥٢٨٠١ غرب النيل وفقاً للوحة وجدول الإحداثيات المرفقين ويرمز لها بالحرف (و) .

## ( المادة الخامسة )

تخصص قطع الأراضى المبينة فيما بعد من المساحات المملوكة للدولة ملكية خاصة ناحية محافظتى أسيوط والمنيا لصالح هيئة تنمية واستخدام الطاقة الجديدة والمتجددة لاستخدامها فى مشروعات توليد الكهرباء من الرياح والطاقة الشمسية والخلايا الفوتوفلطية سواء بنفسها أو عن طريق طرحها للمستثمرين بنظام حق الانتفاع وفقاً للقواعد التى يقرها مجلس الوزراء ، وهى :

قطعة أرض بمساحة ٠٢ , ٣٢٣٩٤ فدان تقريباً تعادل ٢م١٣٦٠٨١٨٥٥ شرق النيل ناحية محافظة المنيا وفقاً للوحة وجدول الإحداثيات المرفقين ويرمز لها بالحرف (ز) .

قطعة أرض بمساحة ٧٩ , ٢٢٧٠٤٧ فدان تقريباً تعادل ٢م٩٥٣٧٨٩٨٤١ شرق النيل ناحية محافظتى المنيا وأسيوط وفقاً للوحة وجدول الإحداثيات المرفقين ويرمز لها بالحرف (ح) .

قطعة أرض بمساحة ٩١ , ٤٥٧٨٨٢ فدان تقريباً تعادل ٢م١٩٢٣٤٨٩٦٣٨ غرب النيل ناحية محافظة المنيا وفقاً للوحة وجدول الإحداثيات المرفقين ويرمز لها بالحرف (ط) .



**( المادة السادسة )**

تحتفظ القوات المسلحة بأى ملكيات لها من الأراضى الاستراتيجية ذات الأهمية العسكرية داخل المساحات المنصوص عليها فى هذا القرار .

**( المادة السابعة )**

يلغى قرار رئيس الجمهورية رقم ١١٦ لسنة ٢٠١٦ المشار إليه فيما تضمنه من تخصيص قطعى الأرض المبيتين بعد لصالح هيئة تنمية واستخدام الطاقة الجديدة والمتجددة ، وهما :

مساحة ١١ , ٩٨٩٧ . ١٠ فدان بمنطقة شرق وغرب النيل (قطعة رقم ٣) والمرموز لها بالحرف (د) .

مساحة ٤٩ , ٣٣٨٣٢٥ فدان بمنطقة شرق وغرب النيل (قطعة رقم ٢) والمرموز لها بالحرف (ز) .

**( المادة الثامنة )**

يُنشر هذا القرار فى الجريدة الرسمية .

صدر برئاسة الجمهورية فى ٢٠ شعبان سنة ١٤٤٣ هـ

( الموافق ٢٣ مارس سنة ٢٠٢٢ م ) .

**عبد الفتاح السيسى**







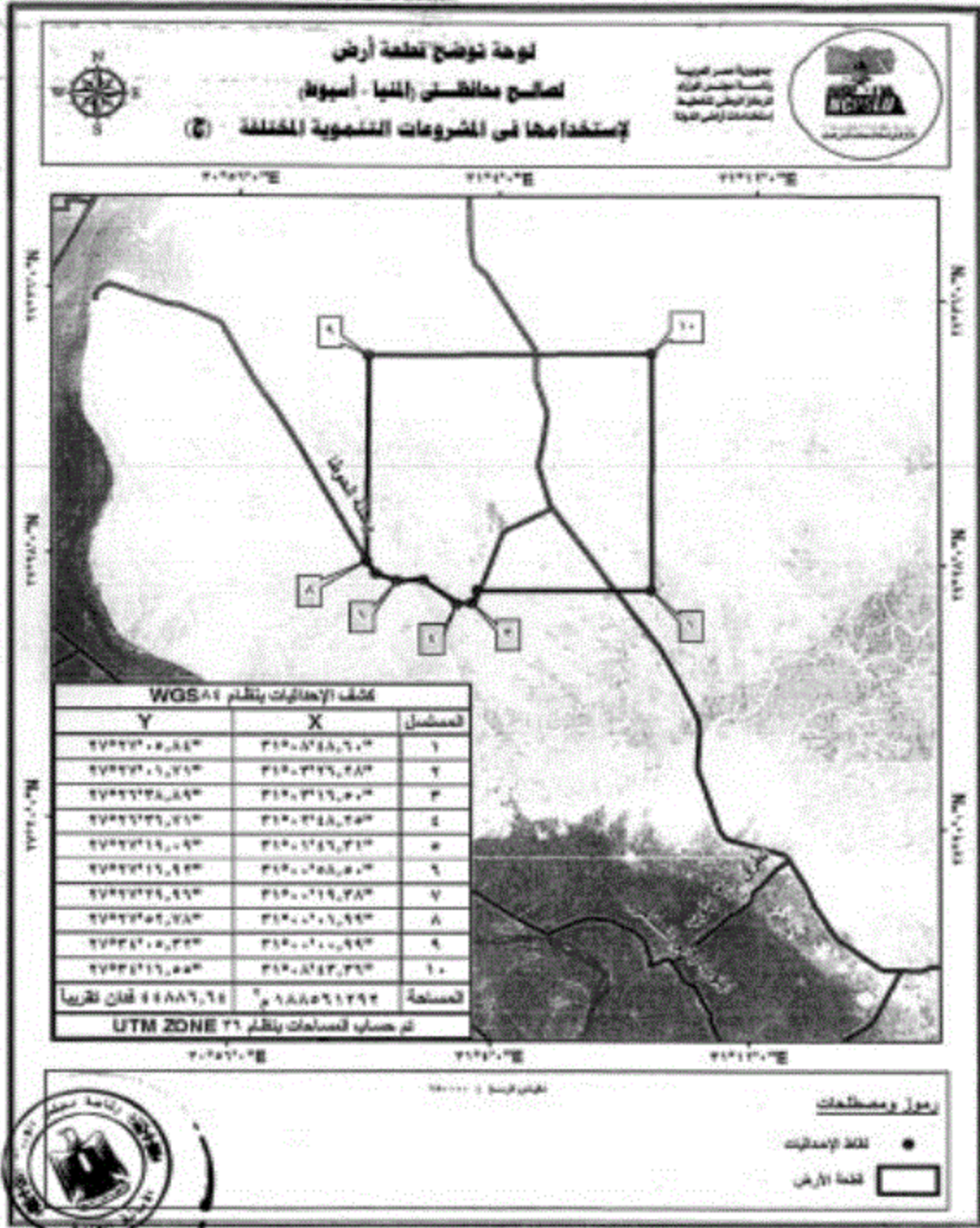


(١٠)

كشف إحداثيات قطعة أرض لصالح محافظة المنيا لاستخدامها في المشروعات التنموية المختلفة القطعة (ب) بنظام WGS ٨٤					
Y	X	مسجل	Y	X	مسجل
٢٨٢٢١٢١,٨٢	٢٠٢٢٧٥٠,٤٥	٣٦	٢٨٢٢١٢٤,٥٥	٢٠٢٢٧٢٠,٥٢	١
٢٨٢٢١٢١,٧٣	٢٠٢٢٧٤٧,٤٢	٣٧	٢٨٢٢١٢٨,٥٦	٢٠٢٢٧٠٩,٧٥	٢
٢٨٢٢١٢١,٥٨	٢٠٢٢٧٢٨,٤٨	٣٨	٢٨٢٢٠٧٧,٩٧	٢٠٢٢٨٤٠,١٥	٣
٢٨٢٢٠٧٤,٤٣	٢٠٢٢٧٤٠,٧٨	٣٩	٢٨٢٢٠٦١,١٢	٢٠٢٢٨٢٠,٢٣	٤
٢٨٢٢١٢٩,٢٥	٢٠٢٢٧٤٤,٢٦	٤٠	٢٨٢٢٠٦١,٤٢	٢٠٢٢٨٢٤,٤٦	٥
٢٨٢٢٧٢٧,٣٨	٢٠٢٢٧٣٥,٢٦	٤١	٢٨٢٢٠٦١,٧٦	٢٠٢٢٨٢٨,٧٠	٦
٢٨٢٢٧٢٩,٩٠	٢٠٢٢٥٨٥,٧٠	٤٢	٢٨٢٢٠٦٢,١١	٢٠٢٢٨٢٧,٩٥	٧
٢٨٢٢٨٢٥,٥٦	٢٠٢٢٥٧٧,٥٣	٤٣	٢٨٢٢٠٦٢,٤٩	٢٠٢٢٨٢٧,٢١	٨
٢٨٢٢٠٠٠,٠٨	٢٠٢٢٥٠٠,٨٢	٤٤	٢٨٢٢٠٦٢,٨٨	٢٠٢٢٨٢٦,٤٩	٩
٢٨٢٢٠٠٠,٠٦	٢٠٢٢٥٠٠,٩٠	٤٥	٢٨٢٢٠٦٣,٣١	٢٠٢٢٨٢٥,٧٨	١٠
٢٨٢٢٠١٤,٠٢	٢٠٢٢٥٠١,٠٤	٤٦	٢٨٢٢٠٦٣,٧٤	٢٠٢٢٨٢٥,٠٨	١١
٢٨٢٢٠١٤,١٨	٢٠٢٢٥٠٠,٣٦	٤٧	٢٨٢٢٠٦٤,٢١	٢٠٢٢٨٢٤,٣٩	١٢
٢٨٢٢٠١٤,٧٣	٢٠٢٢٥٠٩,٤٣	٤٨	٢٨٢٢٠٦٤,٦٩	٢٠٢٢٨٢٣,٧٢	١٣
٢٨٢٢٠١٤,٨٠	٢٠٢٢٥١٢,٣٤	٤٩	٢٨٢٢٠٦٥,٢٠	٢٠٢٢٨٢٣,٠٦	١٤
٢٨٢٢٠١٤,٠٢	٢٠٢٢٥١٤,٧١	٥٠	٢٨٢٢٠٦٥,٧٢	٢٠٢٢٨٢٢,٤٢	١٥
٢٨٢٢٠١٤,١٥	٢٠٢٢٥٠٩,٩٩	٥١	٢٨٢٢٠٦٦,٢٧	٢٠٢٢٨٢١,٨٠	١٦
٢٨٢٢٠١٤,٧١	٢٠٢٢٥١٢,١٤	٥٢	٢٨٢٢٠٦٦,٨٣	٢٠٢٢٨٢١,١٩	١٧
٢٨٢٢٠١٤,٥٨	٢٠٢٢٥١٦,٩٥	٥٣	٢٨٢٢٠٦٧,٤١	٢٠٢٢٨٢٠,٦٠	١٨
٢٨٢٢٠١٤,٤٦	٢٠٢٢٥١٠,٨٢	٥٤	٢٨٢٢٠٦٨,٠٠	٢٠٢٢٨١٩,٠٣	١٩
٢٨٢٢٠١٤,٣٧	٢٠٢٢٥١٤,٦٦	٥٥	٢٨٢٢٠٦٨,٦٢	٢٠٢٢٨١٩,٤٧	٢٠
٢٨٢٢٠١٤,٢٩	٢٠٢٢٥١٨,٤٩	٥٦	٢٨٢٢٠٦٩,٢٥	٢٠٢٢٨١٨,٩٤	٢١
٢٨٢٢٠١٤,٢٤	٢٠٢٢٥٢٢,٣٣	٥٧	٢٨٢٢٠٦٩,٩٠	٢٠٢٢٨١٨,٤٣	٢٢
٢٨٢٢٠١٤,٢١	٢٠٢٢٥٢٦,١٧	٥٨	٢٨٢٢٠٧٠,٥٦	٢٠٢٢٨١٧,٩٢	٢٣
٢٨٢٢٠١٤,٢٣	٢٠٢٢٥٣٠,٠٤	٥٩	٢٨٢٢٠٧١,٢٤	٢٠٢٢٨١٧,٤٥	٢٤
٢٨٢٢٠١٤,٣١	٢٠٢٢٥٣٤,٣٩	٦٠	٢٨٢٢٠٧١,٩٣	٢٠٢٢٨١٦,٩٩	٢٥
٢٨٢٢٠١٤,٠٣	٢٠٢٢٥٣٨,٠٨	٦١	٢٨٢٢٠٧٢,٦٣	٢٠٢٢٨١٦,٥٦	٢٦
٢٨٢٢٠١٣,١٨	٢٠٢٢٥٤٢,١٤	٦٢	٢٨٢٢٠٧٣,٣٥	٢٠٢٢٨١٦,١٥	٢٧
٢٨٢٢٠١٣,١٧	٢٠٢٢٥٤٦,٩٨	٦٣	٢٨٢٢٠٧٤,٠٨	٢٠٢٢٨١٥,٧٦	٢٨
٢٨٢٢٠١٣,٠٩	٢٠٢٢٥٤٨,٨٣	٦٤	٢٨٢٢٠٧٤,٨٢	٢٠٢٢٨١٥,٣٩	٢٩
٢٨٢٢٠١٣,١٣	٢٠٢٢٥٠٢,٥٥	٦٥	٢٨٢٢٠٧٥,٥٨	٢٠٢٢٨١٥,٠٥	٣٠
٢٨٢٢٠١٣,٧٠	٢٠٢٢٥٠٤,١١	٦٦	٢٨٢٢٠٧٥,٤٨	٢٠٢٢٨٠٦,٤٢	٣١
٢٨٢٢٠١٣,٥٤	٢٠٢٢٥٠٥,٢٣	٦٧	٢٨٢٢٠٧٥,٦٨	٢٠٢٢٨٠٣,٠٦	٣٢
٢٨٢٢٠١٣,٧٤	٢٠٢٢٥١٧,٤١	٦٨	٢٨٢٢٠٧٥,٦٩	٢٠٢٢٨٠٣,٠٩	٣٣
٢٨٢٢٠١٣,٤٠	٢٠٢٢٥٠٦,٠٥	٦٩	٢٨٢٢٠٧٦,٠٦	٢٠٢٢٨٠٢,١٩	٣٤
٢٨٢٢٠١٤,٦٩	٢٠٢٢٥١٠,٥١	٧٠	٢٨٢٢٠٧٦,٤١	٢٠٢٢٧٥١,٤٧	٣٥
٩١٩٩٧,٠٨	٢٨٦٤٣٣٧,٠٨	المساحة			

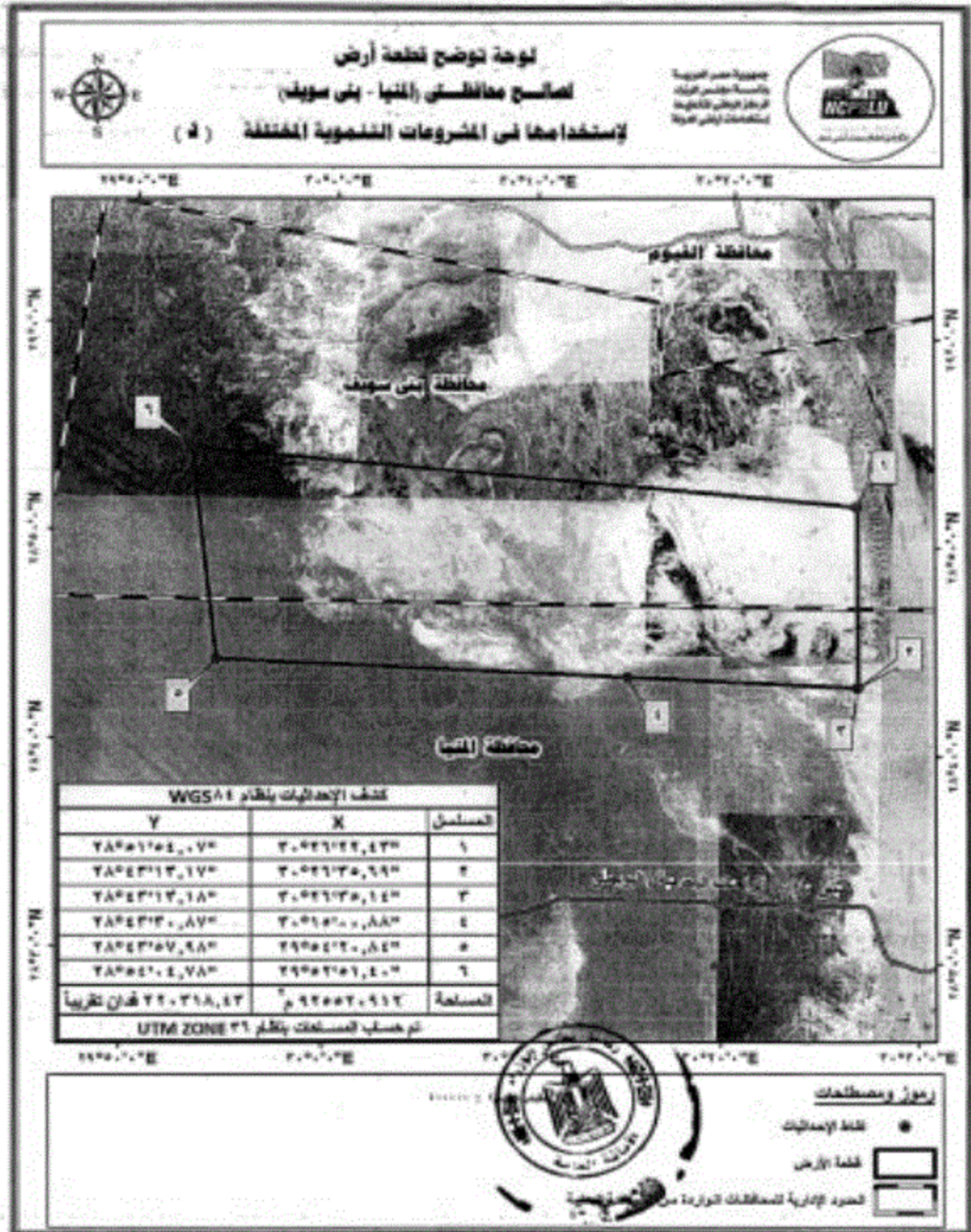
تم حساب المساحات بنظام UTM ZONE ٣٦

(١١)

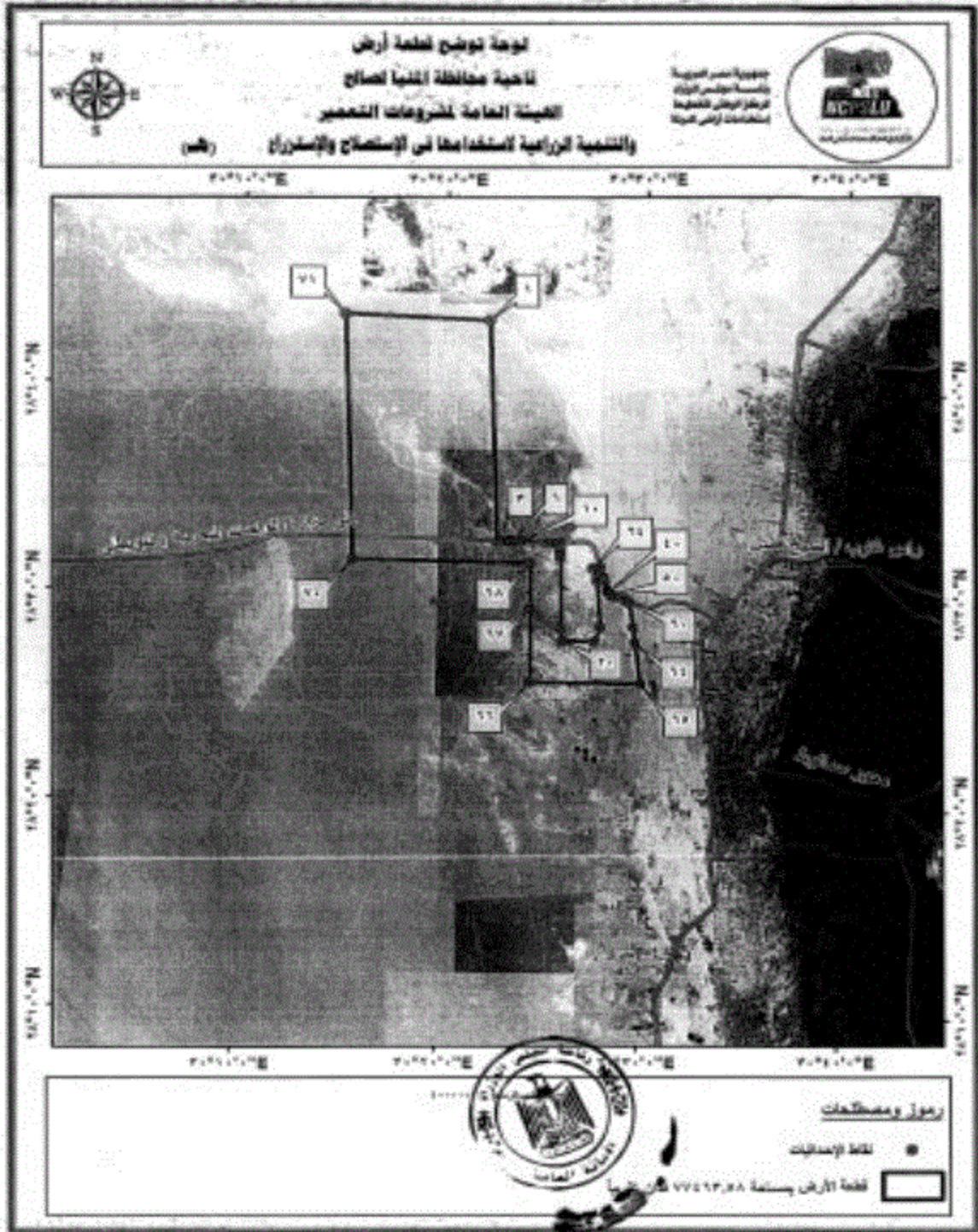




(١٢)



(١٢)





(١٤)

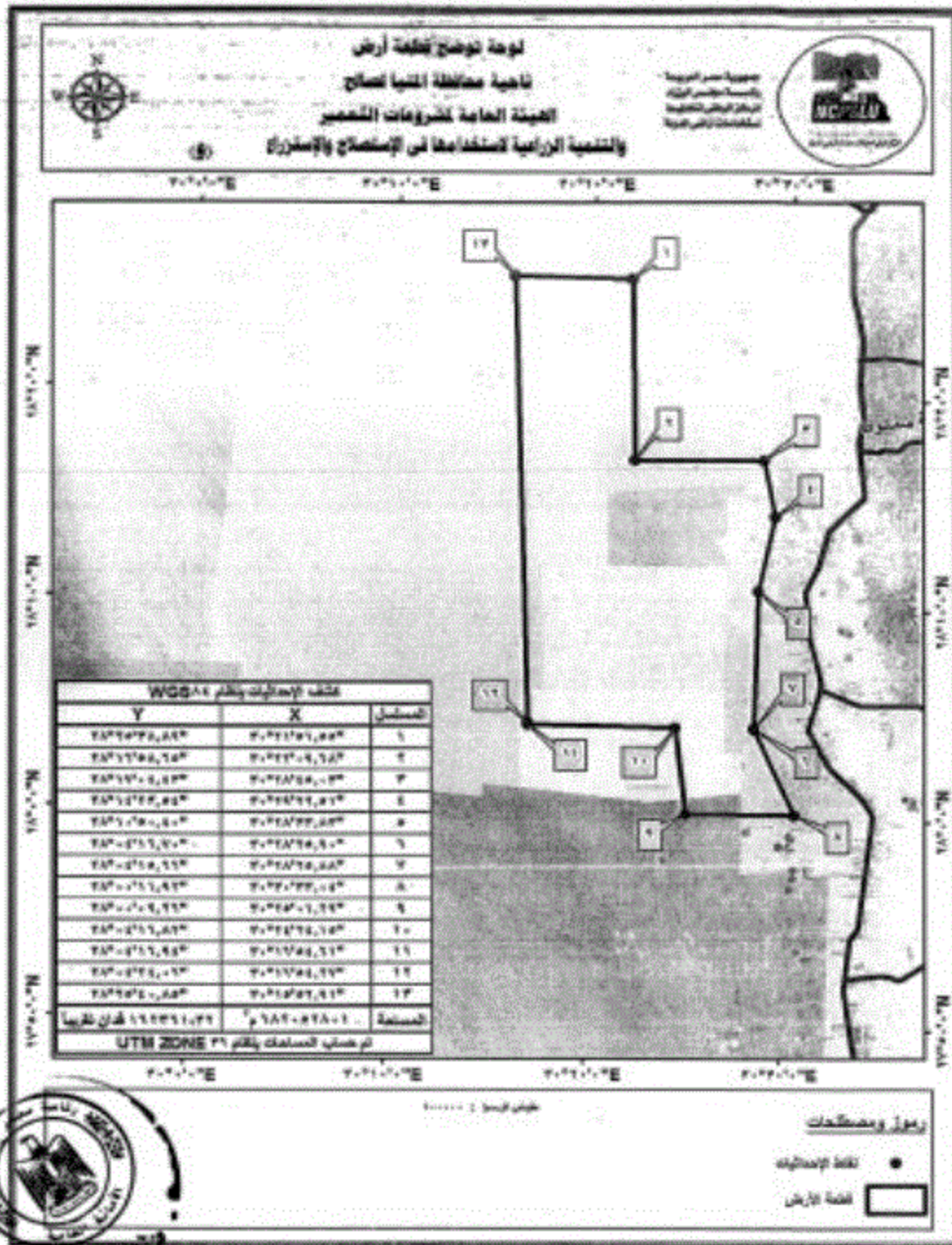
كثف إحصائيات قطعة أرض للعلمية محافظة المنيا لصالح الهيئة العامة لشروطات التصور والتنمية الزراعية  
القطعة ( هـ ) بتقاس WGS ٨٤

مستطيل	X	Y	مستطيل	X	Y
1	٢٠٢٢١١٠٠٠٠	٢٨٢٣١٠٠٠٠	٢٦	٢٨٢٣١٠٠٠٠	٢٠٢٢١١٠٠٠٠
2	٢٠٢٢١١٠٠٠٠	٢٨٢٣١٠٠٠٠	٢٧	٢٨٢٣١٠٠٠٠	٢٠٢٢١١٠٠٠٠
3	٢٠٢٢١٠٠٠٠٠	٢٨٢٣١٠٠٠٠	٢٨	٢٨٢٣١٠٠٠٠	٢٠٢٢١٠٠٠٠٠
4	٢٠٢٢١٠٠٠٠٠	٢٨٢٣١٠٠٠٠	٢٩	٢٨٢٣١٠٠٠٠	٢٠٢٢١٠٠٠٠٠
5	٢٠٢٢١٠٠٠٠٠	٢٨٢٣١٠٠٠٠	3٠	٢٨٢٣١٠٠٠٠	٢٠٢٢١٠٠٠٠٠
6	٢٠٢٢١٠٠٠٠٠	٢٨٢٣١٠٠٠٠	3١	٢٨٢٣١٠٠٠٠	٢٠٢٢١٠٠٠٠٠
7	٢٠٢٢١٠٠٠٠٠	٢٨٢٣١٠٠٠٠	32	٢٨٢٣١٠٠٠٠	٢٠٢٢١٠٠٠٠٠
8	٢٠٢٢١٠٠٠٠٠	٢٨٢٣١٠٠٠٠	33	٢٨٢٣١٠٠٠٠	٢٠٢٢١٠٠٠٠٠
9	٢٠٢٢١٠٠٠٠٠	٢٨٢٣١٠٠٠٠	34	٢٨٢٣١٠٠٠٠	٢٠٢٢١٠٠٠٠٠
1٠	٢٠٢٢١٠٠٠٠٠	٢٨٢٣١٠٠٠٠	35	٢٨٢٣١٠٠٠٠	٢٠٢٢١٠٠٠٠٠
1١	٢٠٢٢١٠٠٠٠٠	٢٨٢٣١٠٠٠٠	36	٢٨٢٣١٠٠٠٠	٢٠٢٢١٠٠٠٠٠
12	٢٠٢٢١٠٠٠٠٠	٢٨٢٣١٠٠٠٠	37	٢٨٢٣١٠٠٠٠	٢٠٢٢١٠٠٠٠٠
13	٢٠٢٢١٠٠٠٠٠	٢٨٢٣١٠٠٠٠	38	٢٨٢٣١٠٠٠٠	٢٠٢٢١٠٠٠٠٠
14	٢٠٢٢١٠٠٠٠٠	٢٨٢٣١٠٠٠٠	39	٢٨٢٣١٠٠٠٠	٢٠٢٢١٠٠٠٠٠
15	٢٠٢٢١٠٠٠٠٠	٢٨٢٣١٠٠٠٠	4٠	٢٨٢٣١٠٠٠٠	٢٠٢٢١٠٠٠٠٠
16	٢٠٢٢١٠٠٠٠٠	٢٨٢٣١٠٠٠٠	41	٢٨٢٣١٠٠٠٠	٢٠٢٢١٠٠٠٠٠
17	٢٠٢٢١٠٠٠٠٠	٢٨٢٣١٠٠٠٠	42	٢٨٢٣١٠٠٠٠	٢٠٢٢١٠٠٠٠٠
18	٢٠٢٢١٠٠٠٠٠	٢٨٢٣١٠٠٠٠	43	٢٨٢٣١٠٠٠٠	٢٠٢٢١٠٠٠٠٠
19	٢٠٢٢١٠٠٠٠٠	٢٨٢٣١٠٠٠٠	44	٢٨٢٣١٠٠٠٠	٢٠٢٢١٠٠٠٠٠
2٠	٢٠٢٢١٠٠٠٠٠	٢٨٢٣١٠٠٠٠	45	٢٨٢٣١٠٠٠٠	٢٠٢٢١٠٠٠٠٠
2١	٢٠٢٢١٠٠٠٠٠	٢٨٢٣١٠٠٠٠	46	٢٨٢٣١٠٠٠٠	٢٠٢٢١٠٠٠٠٠
22	٢٠٢٢١٠٠٠٠٠	٢٨٢٣١٠٠٠٠	47	٢٨٢٣١٠٠٠٠	٢٠٢٢١٠٠٠٠٠
23	٢٠٢٢١٠٠٠٠٠	٢٨٢٣١٠٠٠٠	48	٢٨٢٣١٠٠٠٠	٢٠٢٢١٠٠٠٠٠
24	٢٠٢٢١٠٠٠٠٠	٢٨٢٣١٠٠٠٠	49	٢٨٢٣١٠٠٠٠	٢٠٢٢١٠٠٠٠٠
25	٢٠٢٢١٠٠٠٠٠	٢٨٢٣١٠٠٠٠	5٠	٢٨٢٣١٠٠٠٠	٢٠٢٢١٠٠٠٠٠
26	٢٠٢٢١٠٠٠٠٠	٢٨٢٣١٠٠٠٠	51	٢٨٢٣١٠٠٠٠	٢٠٢٢١٠٠٠٠٠
27	٢٠٢٢١٠٠٠٠٠	٢٨٢٣١٠٠٠٠	52	٢٨٢٣١٠٠٠٠	٢٠٢٢١٠٠٠٠٠
28	٢٠٢٢١٠٠٠٠٠	٢٨٢٣١٠٠٠٠	53	٢٨٢٣١٠٠٠٠	٢٠٢٢١٠٠٠٠٠
29	٢٠٢٢١٠٠٠٠٠	٢٨٢٣١٠٠٠٠	54	٢٨٢٣١٠٠٠٠	٢٠٢٢١٠٠٠٠٠
3٠	٢٠٢٢١٠٠٠٠٠	٢٨٢٣١٠٠٠٠	55	٢٨٢٣١٠٠٠٠	٢٠٢٢١٠٠٠٠٠
31	٢٠٢٢١٠٠٠٠٠	٢٨٢٣١٠٠٠٠	56	٢٨٢٣١٠٠٠٠	٢٠٢٢١٠٠٠٠٠
32	٢٠٢٢١٠٠٠٠٠	٢٨٢٣١٠٠٠٠	57	٢٨٢٣١٠٠٠٠	٢٠٢٢١٠٠٠٠٠
33	٢٠٢٢١٠٠٠٠٠	٢٨٢٣١٠٠٠٠	58	٢٨٢٣١٠٠٠٠	٢٠٢٢١٠٠٠٠٠
34	٢٠٢٢١٠٠٠٠٠	٢٨٢٣١٠٠٠٠	59	٢٨٢٣١٠٠٠٠	٢٠٢٢١٠٠٠٠٠
35	٢٠٢٢١٠٠٠٠٠	٢٨٢٣١٠٠٠٠	٦٠	٢٨٢٣١٠٠٠٠	٢٠٢٢١٠٠٠٠٠
36	٢٠٢٢١٠٠٠٠٠	٢٨٢٣١٠٠٠٠	٦1	٢٨٢٣١٠٠٠٠	٢٠٢٢١٠٠٠٠٠
37	٢٠٢٢١٠٠٠٠٠	٢٨٢٣١٠٠٠٠	٦2	٢٨٢٣١٠٠٠٠	٢٠٢٢١٠٠٠٠٠
38	٢٠٢٢١٠٠٠٠٠	٢٨٢٣١٠٠٠٠	٦3	٢٨٢٣١٠٠٠٠	٢٠٢٢١٠٠٠٠٠
39	٢٠٢٢١٠٠٠٠٠	٢٨٢٣١٠٠٠٠	٦4	٢٨٢٣١٠٠٠٠	٢٠٢٢١٠٠٠٠٠
40	٢٠٢٢١٠٠٠٠٠	٢٨٢٣١٠٠٠٠	٦5	٢٨٢٣١٠٠٠٠	٢٠٢٢١٠٠٠٠٠
المساحة	٣٢٥١١٥٨٢ م <sup>٢</sup>	٧٧٤٦٣,٥٨ تقريبا	٧٦	٢٨٢٣١٠٠٠٠	٢٠٢٢١٠٠٠٠٠

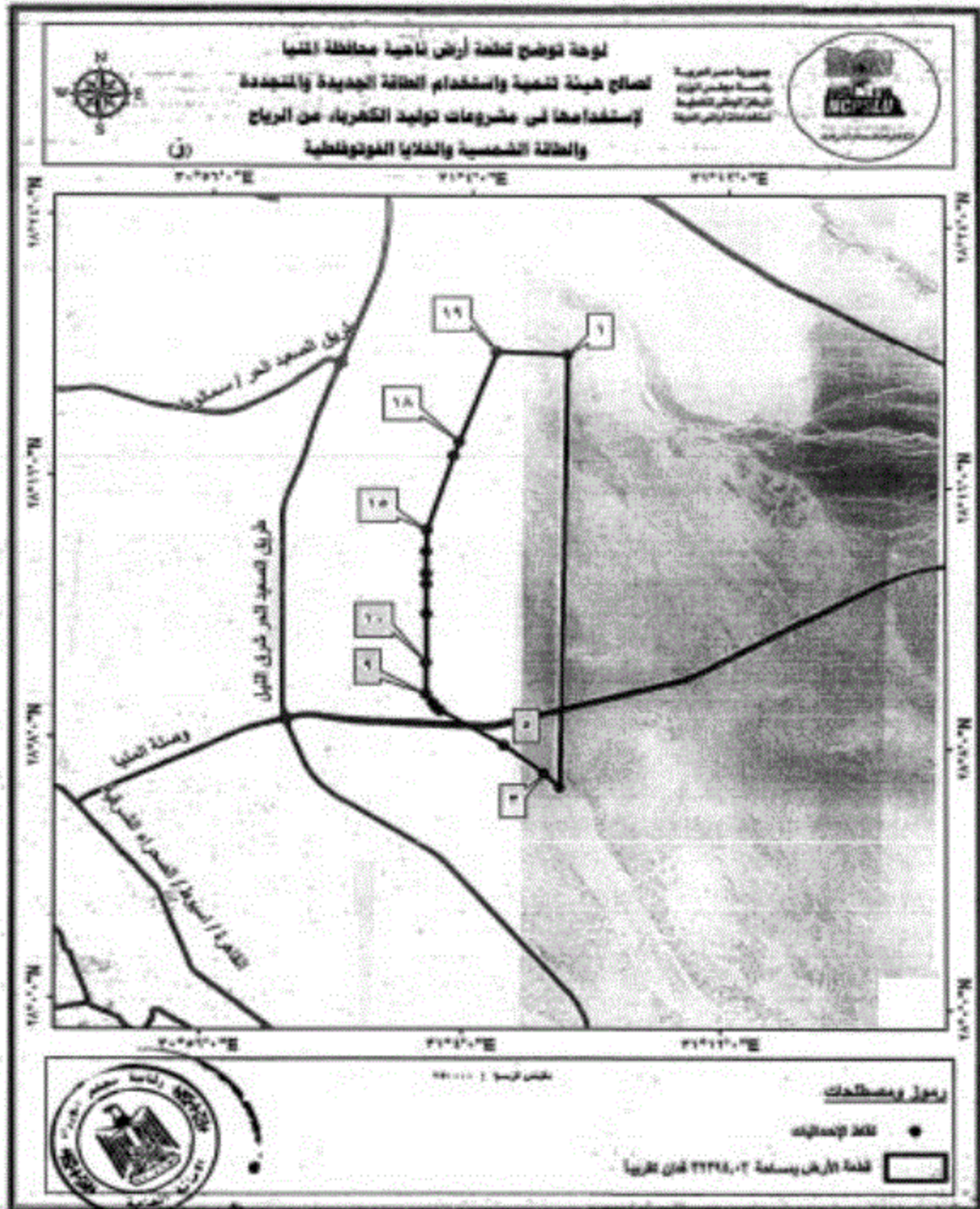
تم حساب المساحات بنظام UTM ZONE ٣٦



( ١٥ )



(١٦)



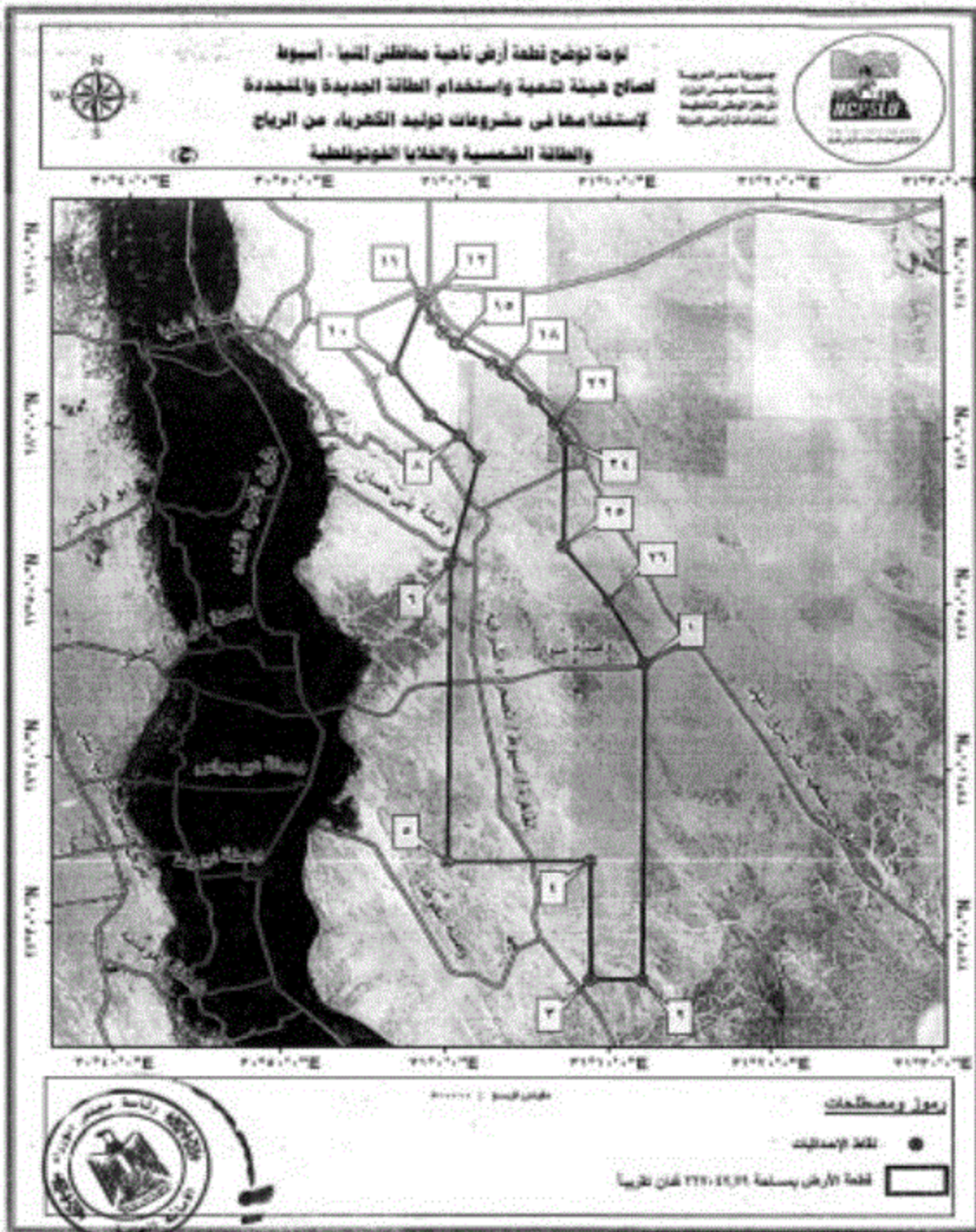
( ١٧ )

كشف إحداثيات قطعة أرض تابعة محافظة المنيا لصالح هيئة تنمية واستخدام الطاقة الجديدة والمتجددة لاستخدامها في مشروعات توليد الكهرباء من الرياح والطاقة الشمسية والخلايا الفوتوفولطية للقطعة ( ز ) بنظام WGS ٨٤		
المسجل	X	Y
١	٣١٥.٦٣٤٩.٧٣٨	٢٨٣١٩٣٥٦.٧٢٨
٢	٣١٥.٦٣٥٦.٠١٨	٢٨٥.٦٣٣٩.٦٩٨
٣	٣١٥.٦٣٢٧.٢٤٣	٢٨٥.٧٣٠٤.٤٢٣
٤	٣١٥.٦٣٢٥.٠١٣	٢٨٥.٧٣٠٦.١١٣
٥	٣١٥.٥٣١٠.٩٣٨	٢٨٥.٧٣٥٦.٧٢٨
٦	٣١٥.٣٣١١.٧٨٣	٢٨٥.٥٣٥٨.٨٨٣
٧	٣١٥.٣٣٠٥.٤٠٣	٢٨٥.٥٣٠٣.٧٥٨
٨	٣١٥.٣٣٥٧.٦٤٣	٢٨٥.٥٣١٣.٢٥٨
٩	٣١٥.٣٣٤٩.٦٧٨	٢٨٥.٥٣٢٨.٧٢٨
١٠	٣١٥.٣٣٤٥.٠٤٣	٢٨٥.٥٣٢٨.٧٢٨
١١	٣١٥.٣٣٤٤.٠٥٨	٢٨٥.٥٣٢٨.٥٧٨
١٢	٣١٥.٣٣٤٣.٤٥٨	٢٨٥.٥٣٢٥.٠٠٣
١٣	٣١٥.٣٣٤٣.٢٧٨	٢٨٥.٥٣٣٠.٩٧٨
١٤	٣١٥.٣٣٤٣.٧٤٣	٢٨٥.٥٣٣٩.٧٧٨
١٥	٣١٥.٣٣٤٣.٣٥٨	٢٨٥.٥٣٣٩.٥٧٨
١٦	٣١٥.٣٣٤٣.٤٤٣	٢٨٥.٥٣٣٣.٠١٣
١٧	٣١٥.٣٣٣٠.١١٣	٢٨٥.٥٣٤٧.٤٣٨
١٨	٣١٥.٣٣٤٠.٧٢٨	٢٨٥.٥٣١٣.٦٠٨
١٩	٣١٥.٤٣٤٨.١٢٨	٢٨٥.٤٣٠٠.٠٢٨
المساحة	٢م ١٣٦.٠٨١٨٥٥	٣٢٣٩٤.٠٢ هكتار تقريبا

تم حساب المساحات بنظام UTM ZONE ٣٦



(١٨)

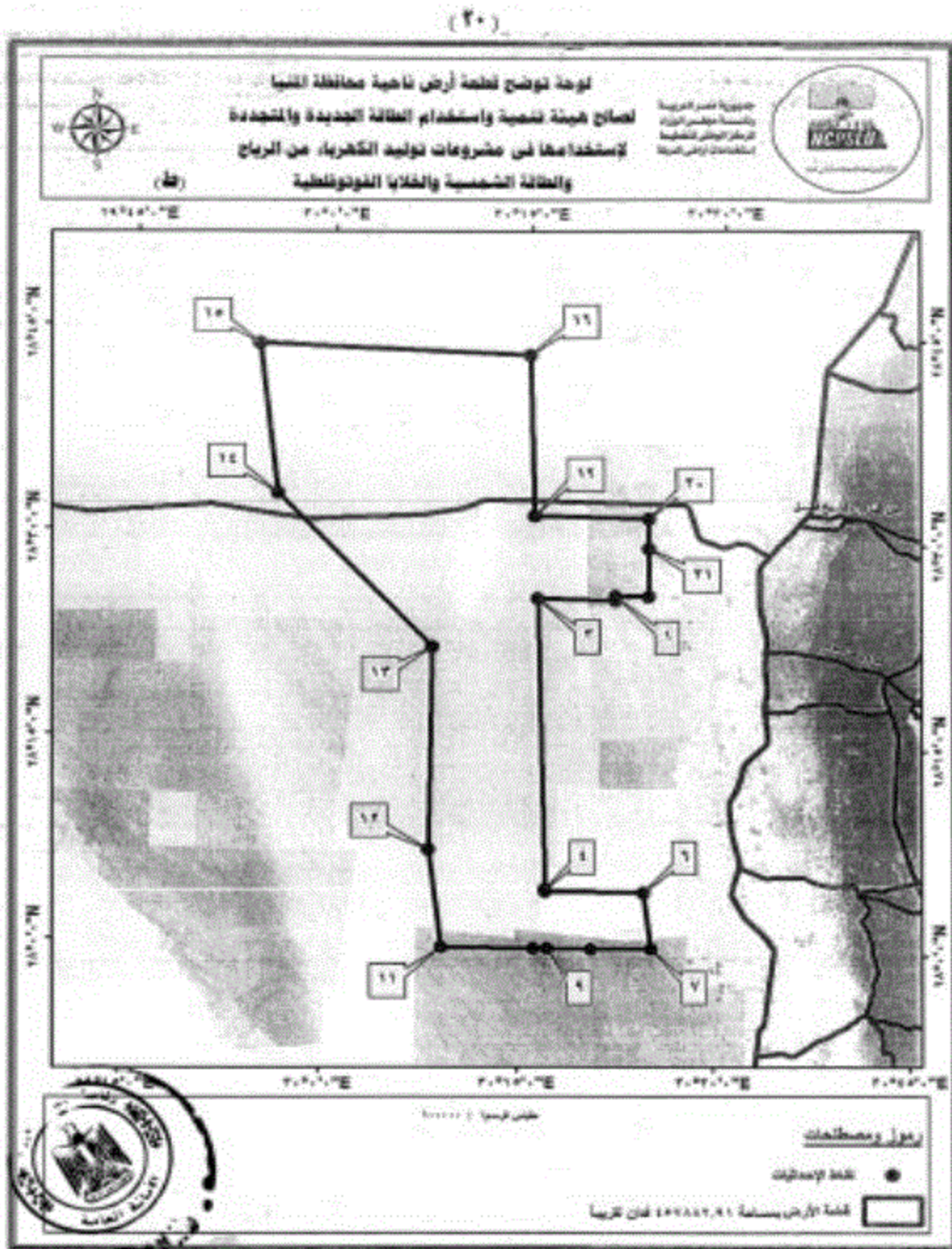


(١٩)

كشف إحداثيات قطعة أرض ناحية محافظتي المنيا - أسيوط لصالح هيئة تنمية واستخدام الطاقة الجديدة والمتجددة لاستخدامها في مشروعات توليد الكهرباء من الرياح والطاقة الشمسية والخلايا الفوتوفلطية القطعة ( ح ) بنظام WGS ٨٤		
المسلسل	X	Y
١	٣١°١١'٥٩,٧٩"	٢٧°٤٦'١٥,٥٧"
٢	٣١°١٢'٠٢,٤٥"	٢٧°٢٧'٠٨,٢٣"
٣	٣١°٠٨'٤٨,٦٠"	٢٧°٢٧'٠٥,٨٤"
٤	٣١°٠٨'٤٢,٢٦"	٢٧°٣٤'١٦,٥٥"
٥	٣١°٠٠'٠٠,٩٩"	٢٧°٣٤'٠٥,٣٢"
٦	٣٠°٥٩'٥٧,٩٤"	٢٧°٥٢'٠٦,٧١"
٧	٣١°٠١'٣٦,٨٨"	٢٧°٥٨'٢٧,٦٨"
٨	٣١°٠٠'٢٣,٩٨"	٢٧°٥٩'٤٥,٧٩"
٩	٣٠°٥٨'٣٥,٤٤"	٢٨°٠٠'٥٨,٩٦"
١٠	٣٠°٥٦'١٦,٦٨"	٢٨°٠٣'٤٣,٤٨"
١١	٣٠°٥٨'٠١,٠٠"	٢٨°٠٨'٠١,٧٦"
١٢	٣٠°٥٨'٠٨,٩٧"	٢٨°٠٧'٤٠,١٩"
١٣	٣٠°٥٨'٣٨,٩٩"	٢٨°٠٦'٥٠,١٤"
١٤	٣٠°٥٩'٢٠,٠٩"	٢٨°٠٥'٥٩,٩٣"
١٥	٣١°٠٠'٠٧,٧٨"	٢٨°٠٥'٢٣,٥٦"
١٦	٣١°٠٠'١٤,٦٠"	٢٨°٠٥'١٨,٧٣"
١٧	٣١°٠٢'٢٠,٤٠"	٢٨°٠٤'١٢,٨٦"
١٨	٣١°٠٣'٠٦,٣٤"	٢٨°٠٣'٤١,٤٩"
١٩	٣١°٠٣'١٤,٧٨"	٢٨°٠٣'٣٤,٢٩"
٢٠	٣١°٠٤'٥٧,٢٤"	٢٨°٠٢'٠٦,٩٨"
٢١	٣١°٠٤'٥٩,٤٨"	٢٨°٠٢'٠٥,٠٧"
٢٢	٣١°٠٦'١٦,٥٦"	٢٨°٠٠'٣٩,٠٣"
٢٣	٣١°٠٦'٢٢,٠١"	٢٨°٠٠'٣٠,٢٠"
٢٤	٣١°٠٦'٥٤,٠٤"	٢٧°٥٩'٣٨,٢٢"
٢٥	٣١°٠٦'٥٢,٢٤"	٢٧°٥٣'١٢,٣٧"
٢٦	٣١°٠٩'٤٣,٠٤"	٢٧°٤٩'٥٧,٠٨"
المساحة	٩٥٣٧٨٩٨٤١ م <sup>٢</sup>	٢٢٧-٤٧,٧٩ فدان تقريبا

تم حساب المساحات بنظام UTM ZONE ٣٦







( ٢١ )

كشف إحداثيات قطعة أرض ناحية محافظة المنيا لصالح هيئة تنمية واستخدام الطاقة الجديدة والمتجددة لاستخدامها في مشروعات توليد الكهرباء من الرياح والطاقة الشمسية والخلايا الفوتوفلطية القطعة ( ط ) بنظام WGS 84

المسجل	X	Y
١	٢٠٢١٥٠٠٠٠٠٠	٢٨٢٥٥٦٠٠٠٠٠
٢	٢٠٢١٥٠١٠٠٠٠	٢٨٢٥٣٨٠٠٠٠٠
٣	٢٠١٥٥٢٠٠٠٠٠	٢٨٢٥٤٠٠٠٠٠٠
٤	٢٠١٦٥١٠٠٠٠٠	٢٨٢٠٤٢٤٠٠٠٠٠
٥	٢٠١٦٥١٠٠٠٠٠	٢٨٢٠٤١٦٠٠٠٠٠
٦	٢٠٢٤٢٤٠٠٠٠٠	٢٨٢٠٤١٦٠٠٠٠٠
٧	٢٠٢٥٠٠٠٠٠٠٠	٢٨٢٠٠٠٠٠٠٠٠
٨	٢٠٢٢٠٠٠٠٠٠٠	٢٨٢٠٠٠٠٠٠٠٠
٩	٢٠١٧٠٠٠٠٠٠٠	٢٨٢٠٠٠٠٠٠٠٠
١٠	٢٠١٦٠٠٠٠٠٠٠	٢٨٢٠٠٠٠٠٠٠٠
١١	٢٠٠٩٠٠٠٠٠٠٠	٢٨٢٠٠٠٠٠٠٠٠
١٢	٢٠٠٧٥٠٠٠٠٠٠	٢٨٢٠٧١٠٠٠٠٠٠
١٣	٢٠٠٧٥٠٠٠٠٠٠	٢٨٢٢٢٠٠٠٠٠٠
١٤	٢١٥٥٥٠٠٠٠٠٠	٢٨٢٢٢٠٠٠٠٠٠
١٥	٢١٥٥١٠٠٠٠٠٠	٢٨٢٣٥٧٠٠٠٠٠
١٦	٢٠١٥٠٠٠٠٠٠٠	٢٨٢٣٣٠٠٠٠٠٠
١٧	٢٠١٥٣٥٠٠٠٠٠	٢٨٢٣١٤٢٠٠٠٠
١٨	٢٠١٥٣٥٠٠٠٠٠	٢٨٢٣١٤٢٠٠٠٠
١٩	٢٠١٥٣٥٠٠٠٠٠	٢٨٢٣١٤٢٠٠٠٠
٢٠	٢٠٢٤٢٤٠٠٠٠٠	٢٨٢٣١٤١٠٠٠٠
٢١	٢٠٢٤٢٤٠٠٠٠٠	٢٨٢٣١٤١٠٠٠٠
٢٢	٢٠٢٤٢٥٠٠٠٠٠	٢٨٢٣٥٧٠٠٠٠٠
المساحة	١٩٢٣٤٨٩٦٣٨ م <sup>٢</sup>	٤٥٧٨٨٢٠٩١ قدان تقريبا

تم حساب المساحات بنظام UTM ZONE ٣٦